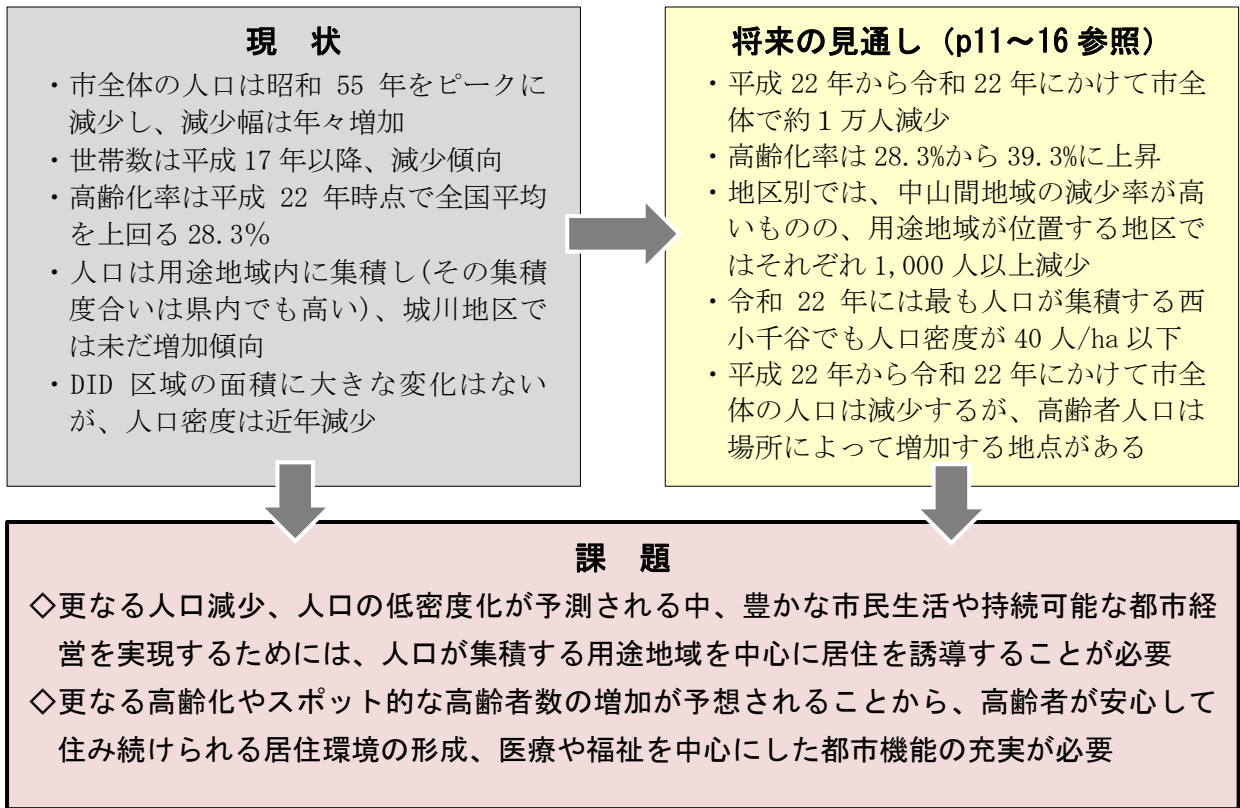
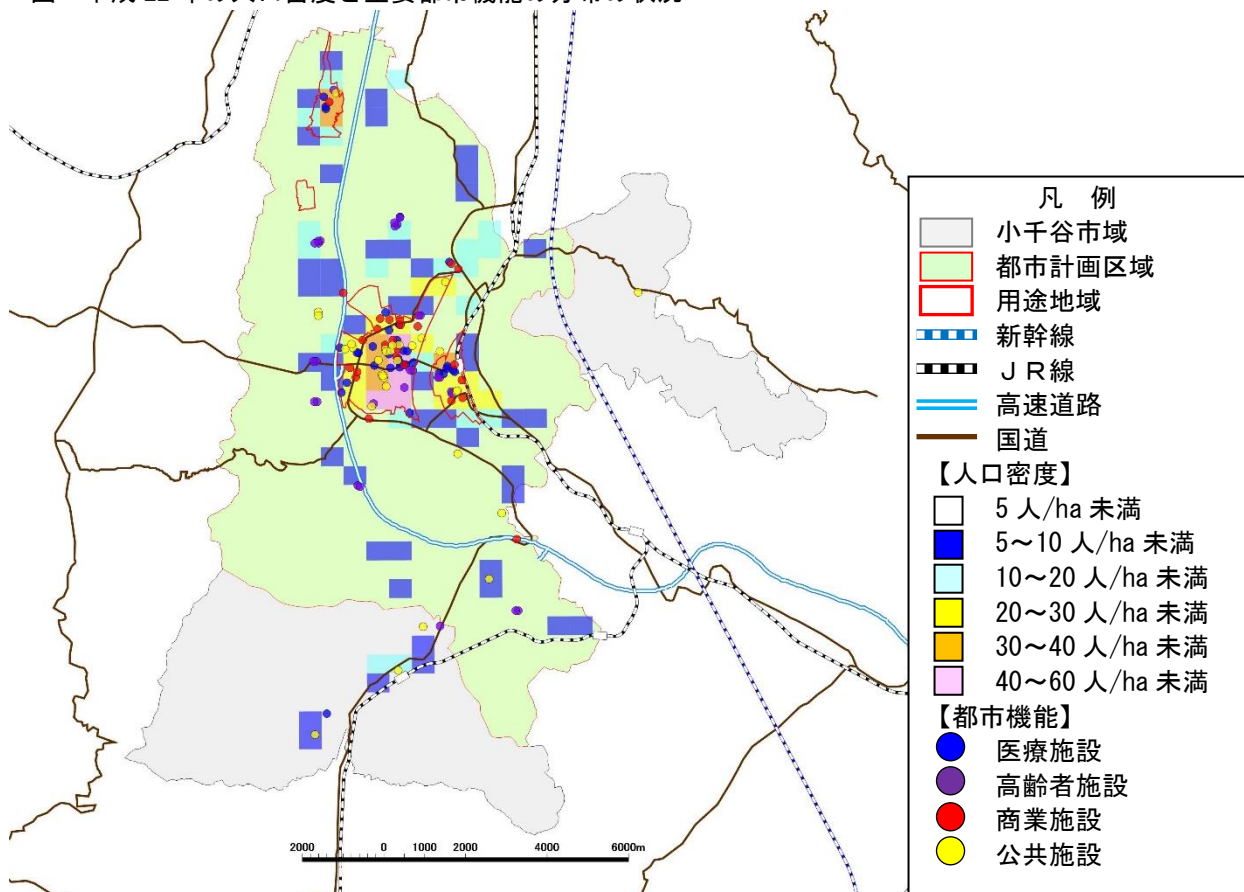


### 第3章 都市構造上の課題

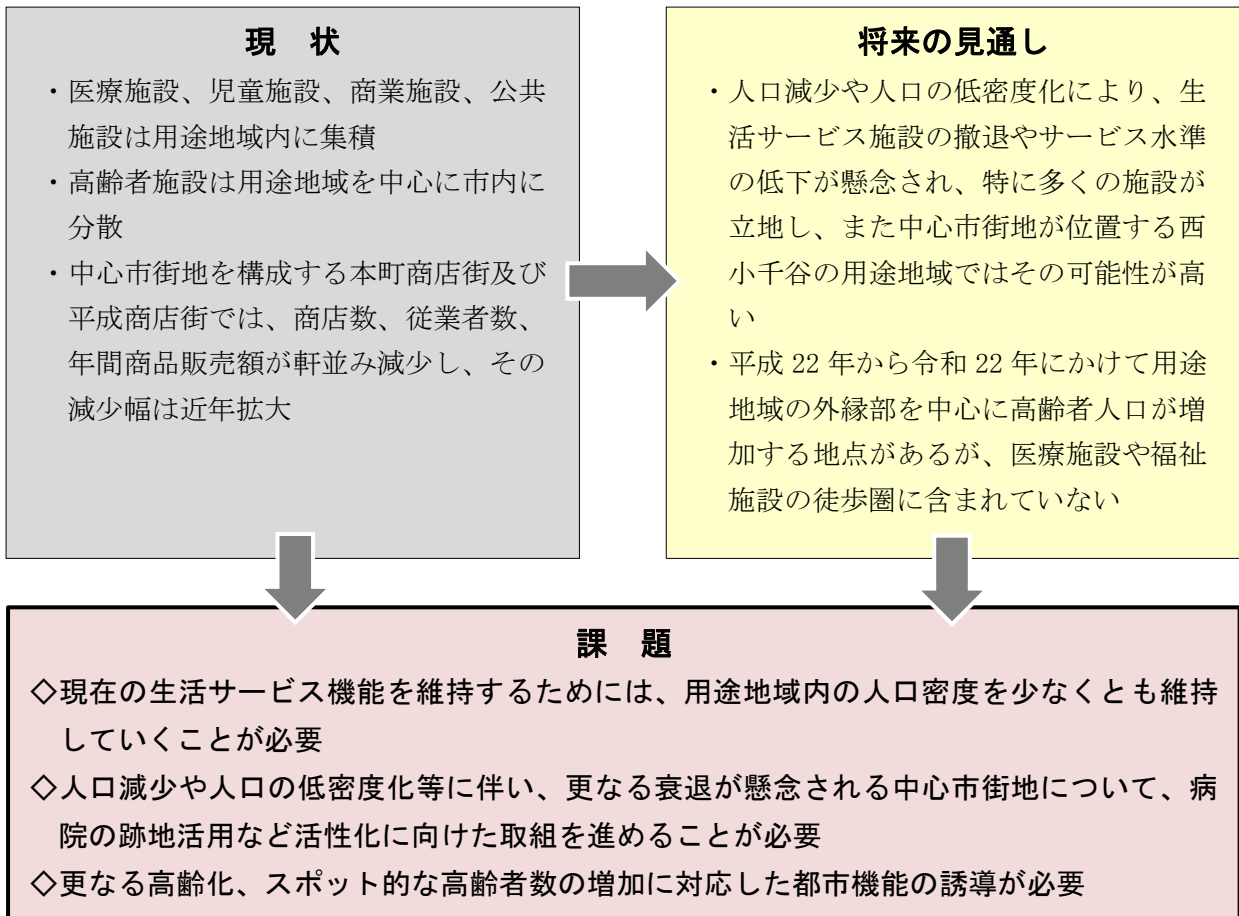
#### (1) 人口動態からの課題



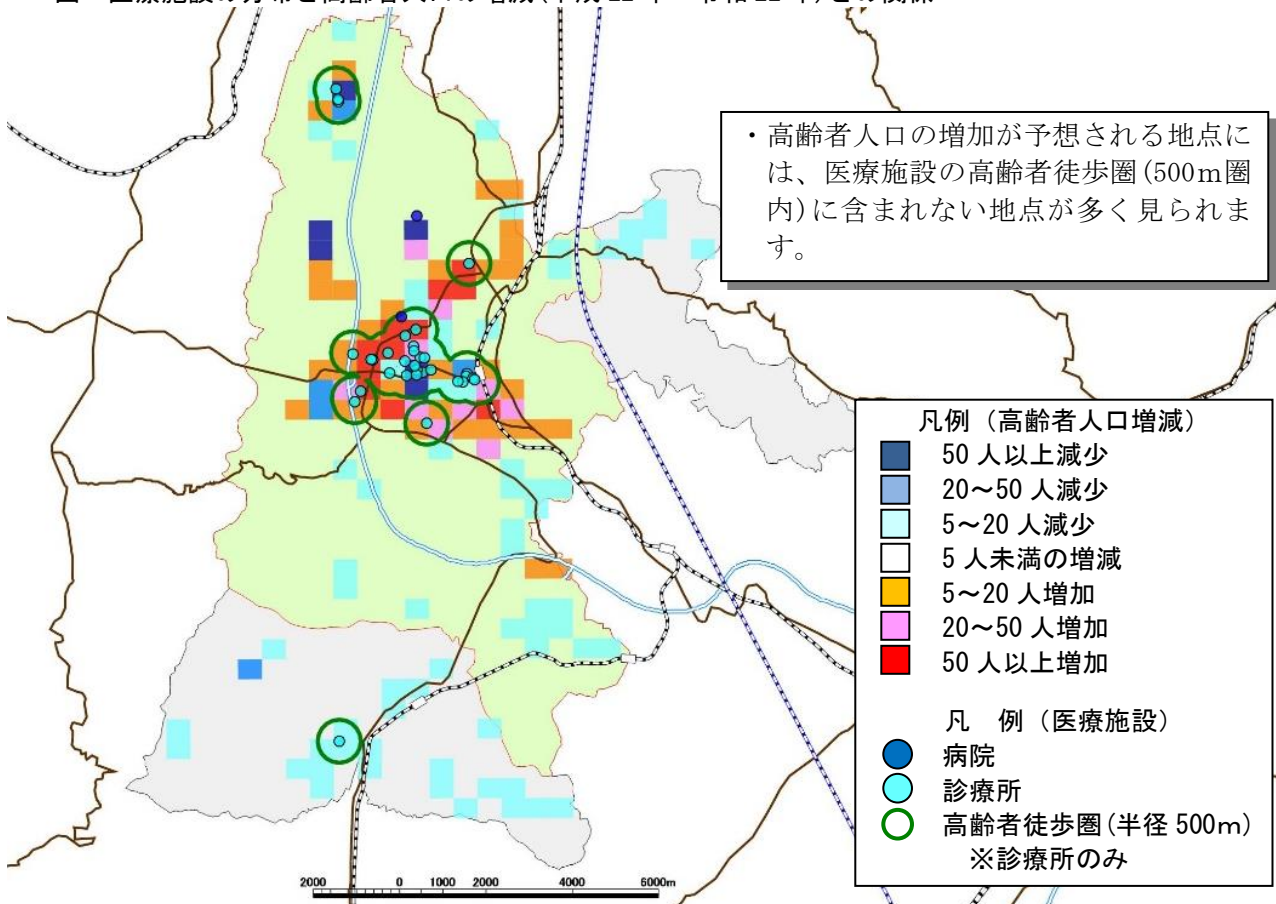
図一平成 22 年の人口密度と主要都市機能の分布の状況



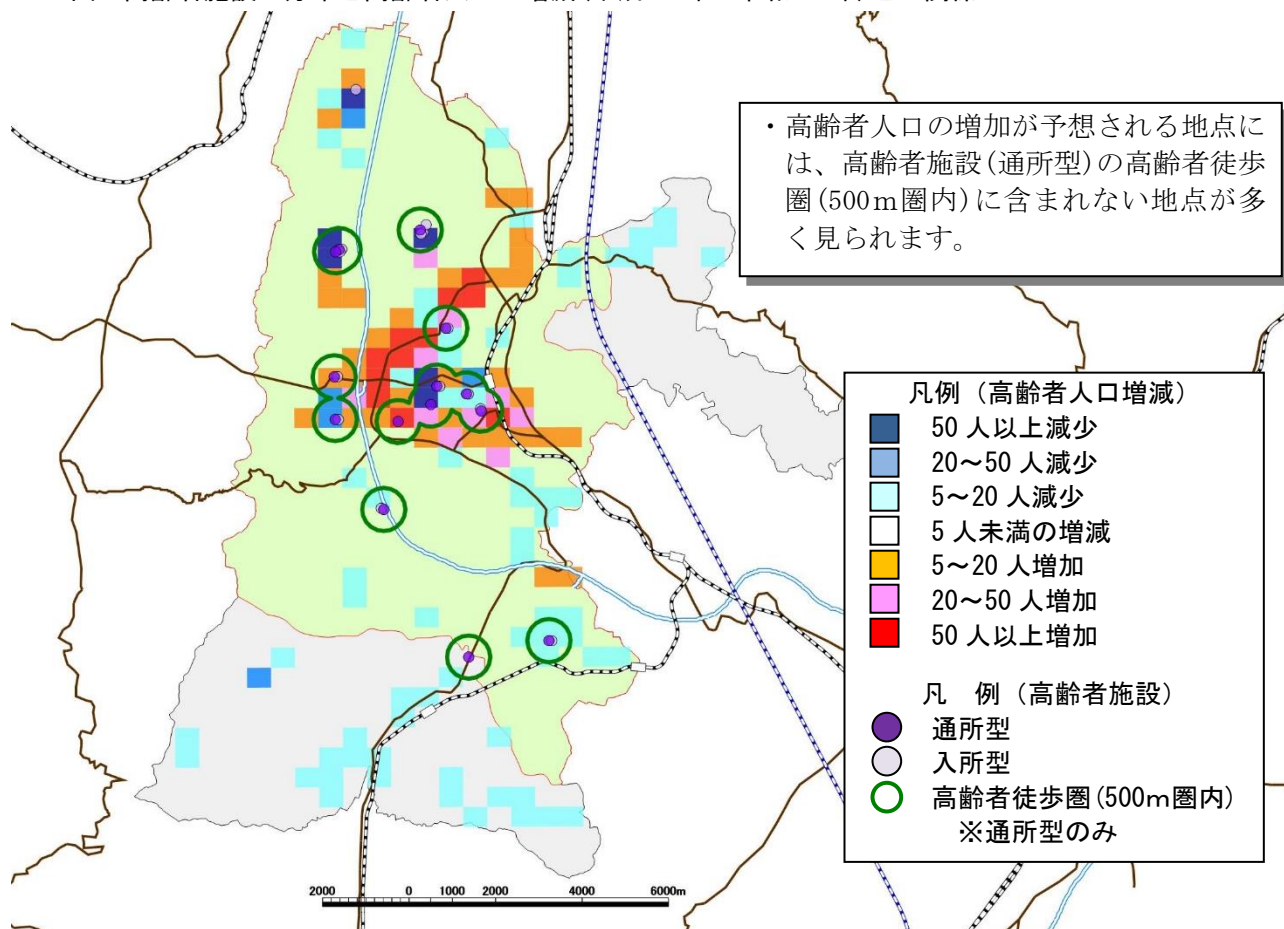
## (2) 都市機能の立地状況からの課題



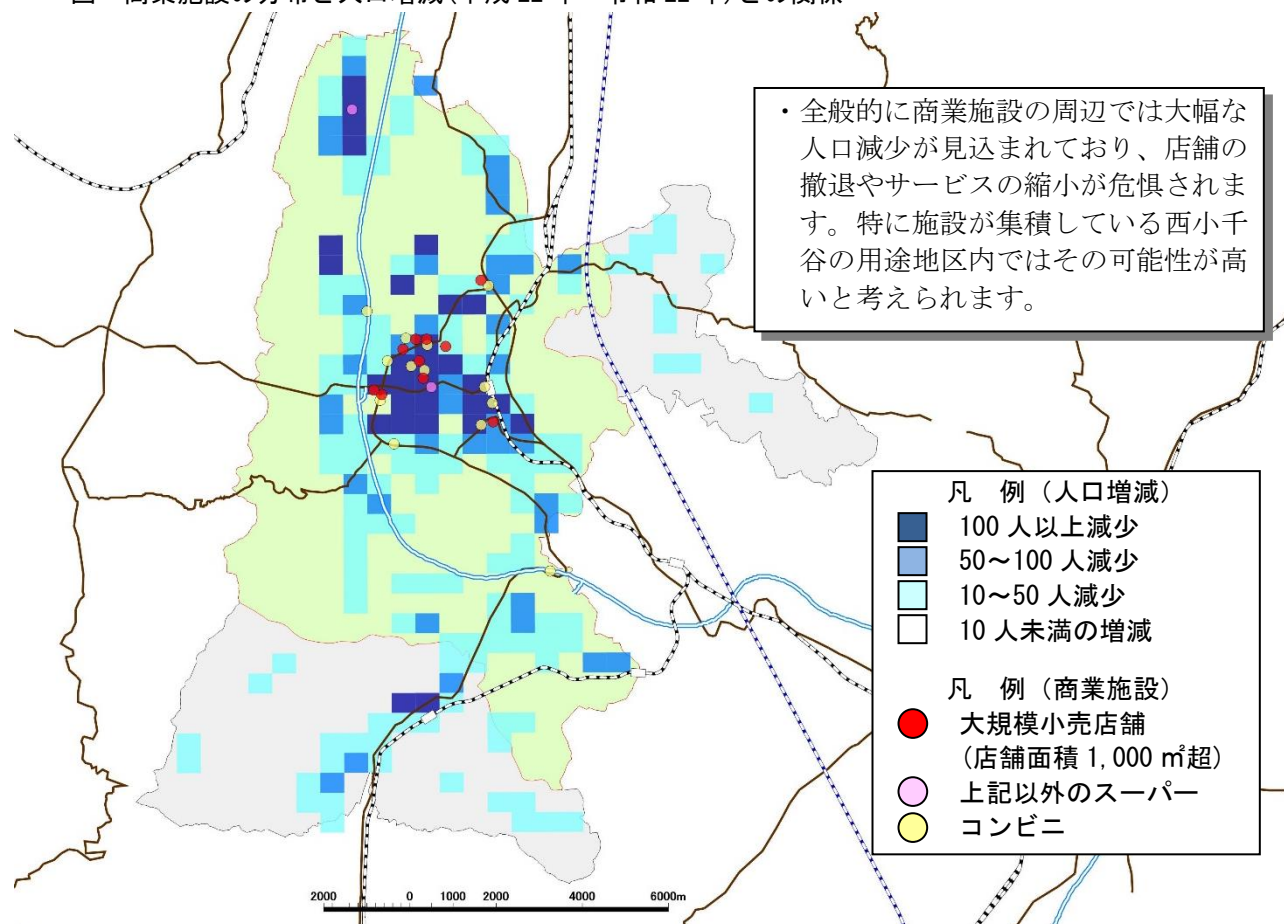
図一医療施設の分布と高齢者人口の増減(平成 22 年⇒令和 22 年)との関係



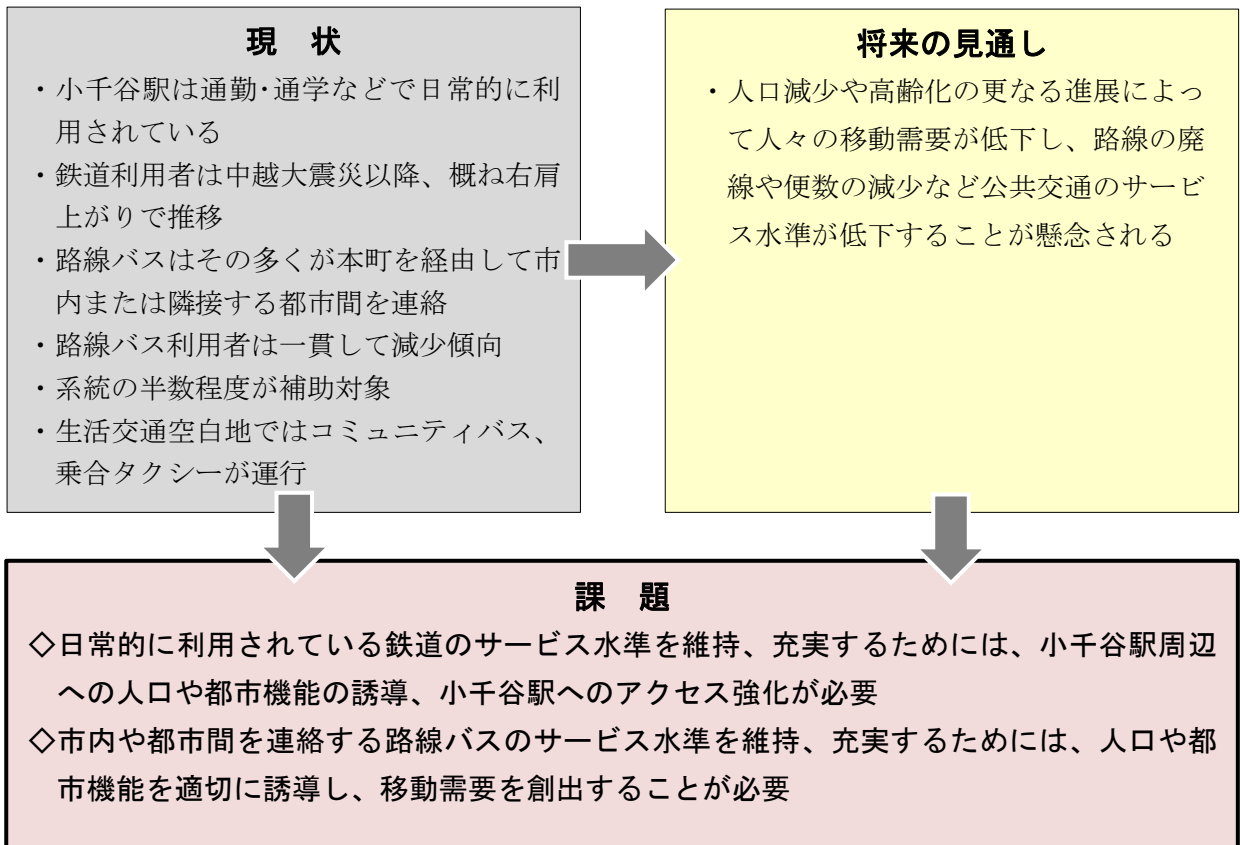
図一 高齢者施設の分布と高齢者人口の増減(平成22年⇒令和22年)との関係



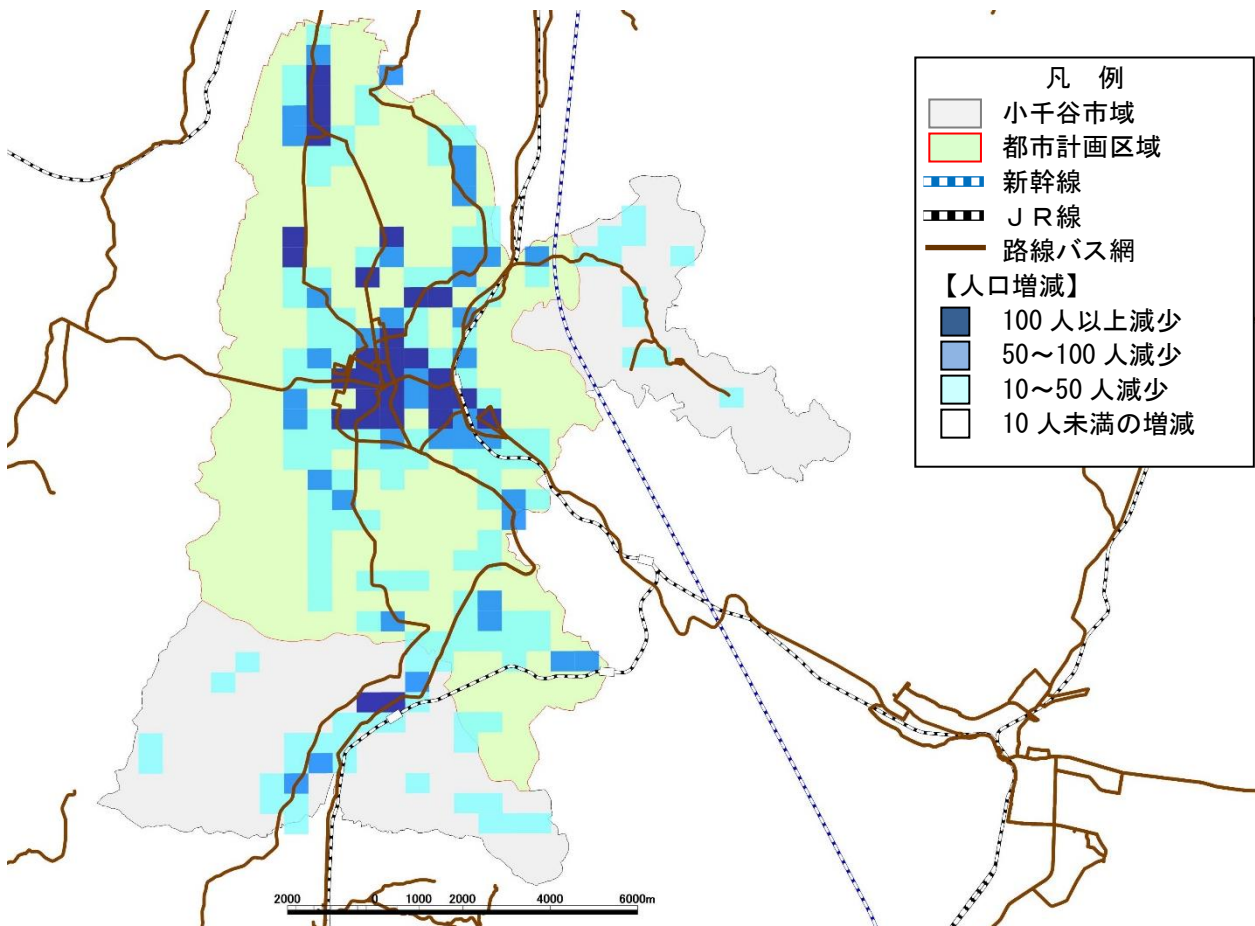
図二 商業施設の分布と人口増減(平成22年⇒令和22年)との関係



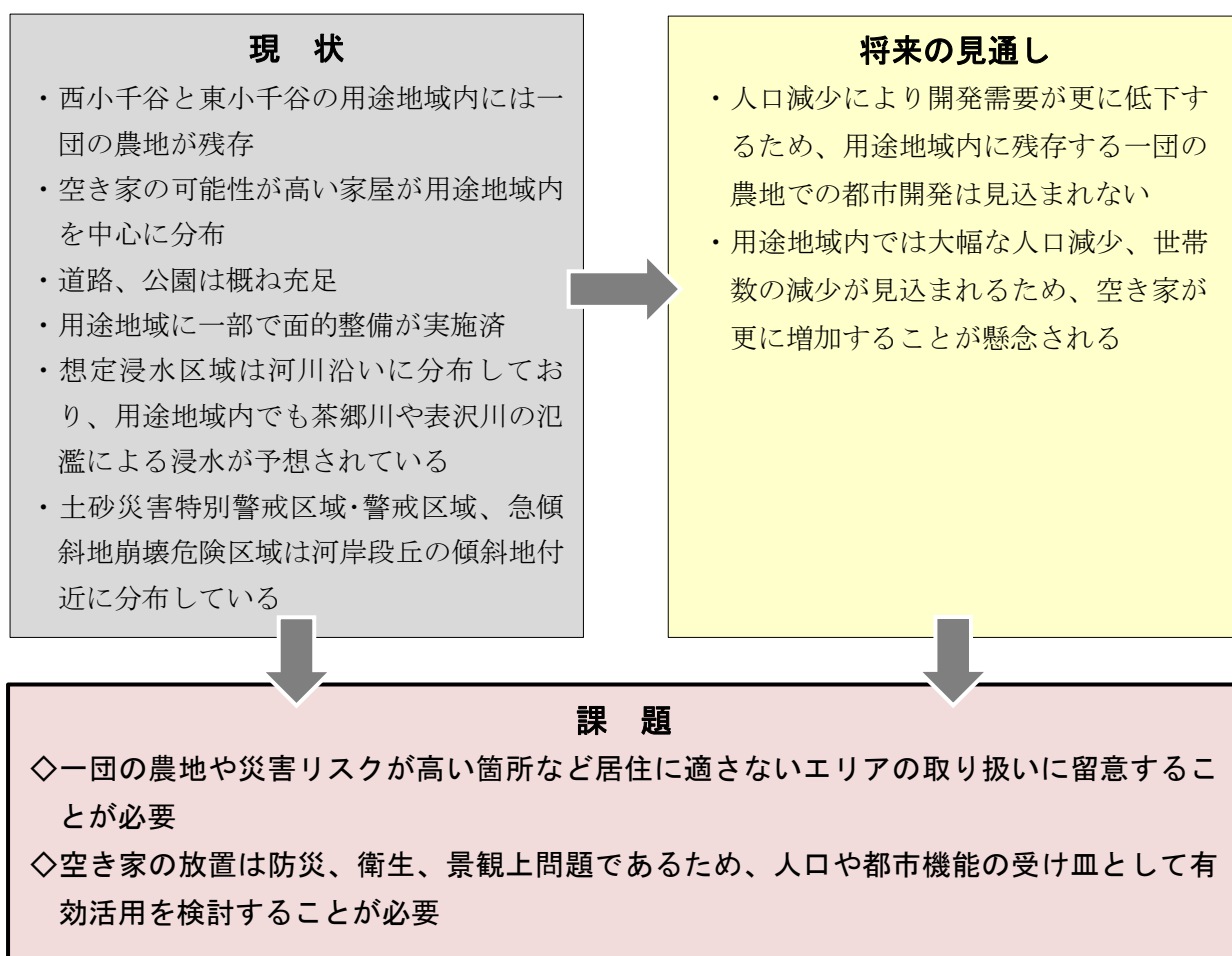
### (3) 公共交通の実態からの課題



図一 公共交通路線網と人口増減(平成22年⇒令和22年)の関係



#### (4) 土地利用・都市基盤・災害ハザードの状況からの課題



#### (5) 財政状況からの課題

