

家庭用温水暖房契約・融雪契約の適用例

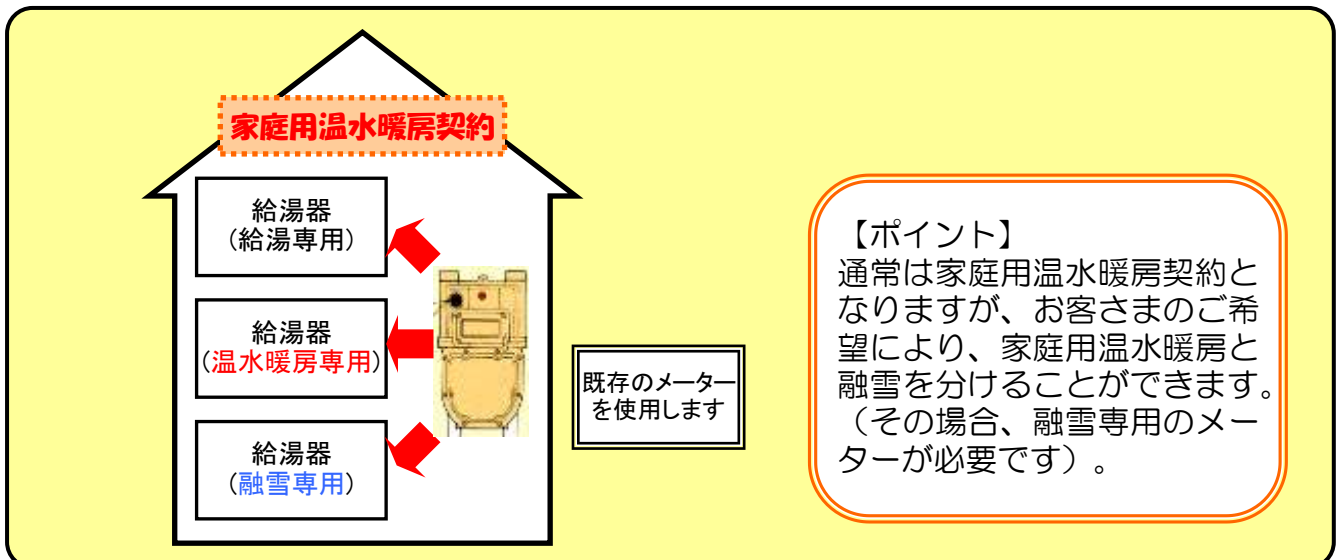
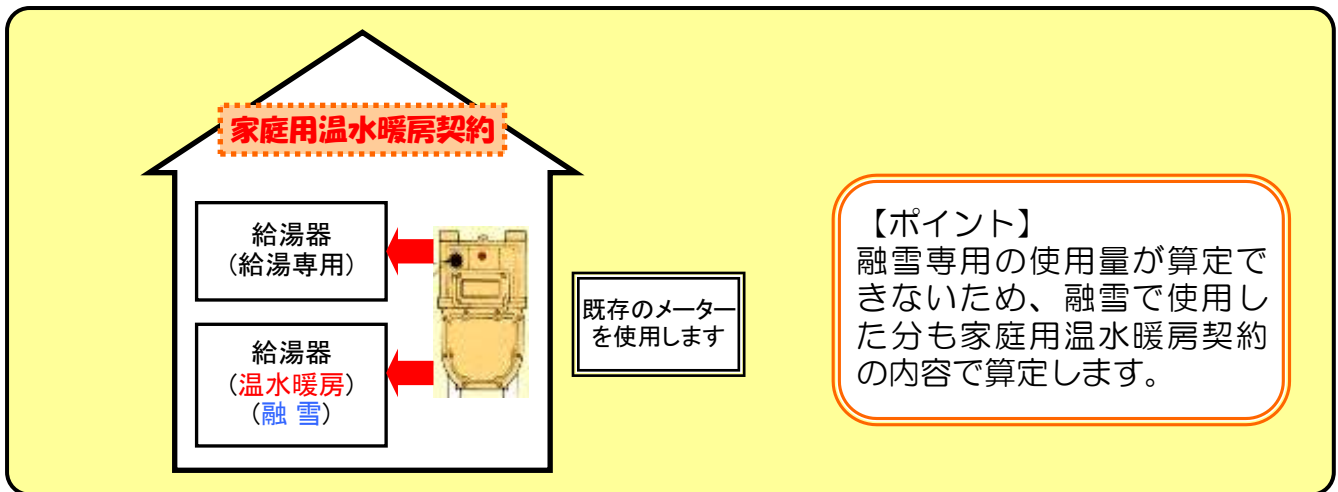
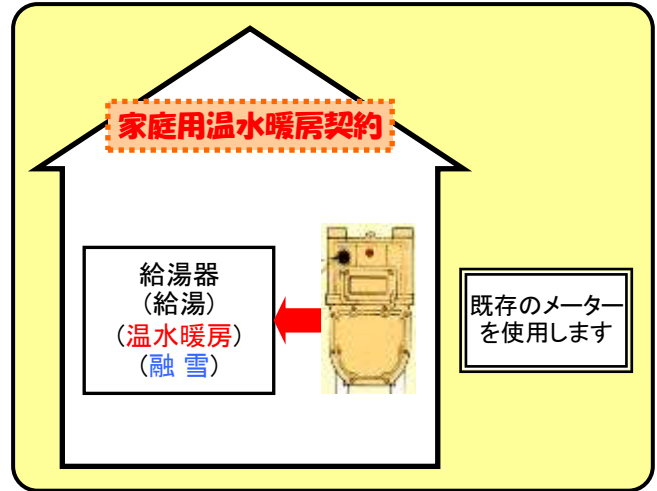
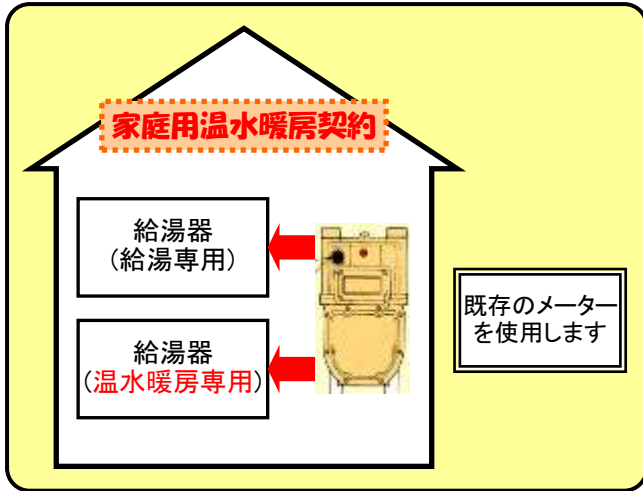
家庭用温水暖房契約・融雪契約の適用になる例ですが、これらの例に当てはまらない場合、判断がつかねる場合は、事前にガス水道局へご相談ください。

家庭用温水暖房契約は、**居室で暖房を使用するお客さまが対象**です。（居室以外の店舗、作業所、事務所等でのご利用の場合は、事業所用温水暖房契約が適用されます。）

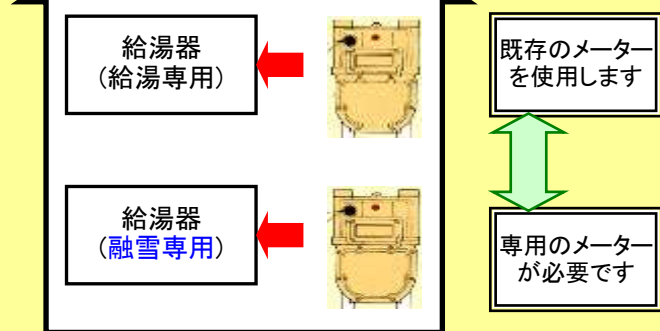
その他の適用条件、料金等は料金プランの案内をよくご確認ください。

適用例

※家庭用温水暖房契約では、ガスメーター能力は、 $16\text{m}^3/\text{h}$ 以下が適用条件です。

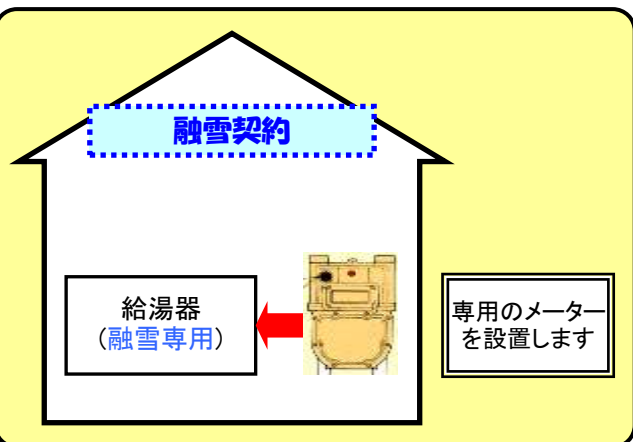


融雪契約・一般契約



【ポイント】
融雪専用のメーターを設置します。
・給湯専用は一般料金
・融雪専用は融雪料金となります。

融雪契約

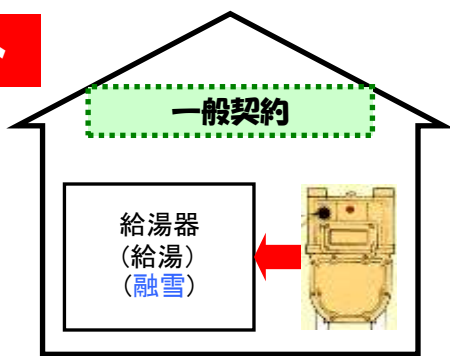


雪おろしいらず 快適生活



契約適用外

一般契約



【ポイント】
融雪専用の機器ではないため、対象となりません。
熱源機を給湯用と融雪用に分け、専用メーターを取り付ければ、融雪契約の対象となります。

ガスであったか、エコ生活



ガスのある暮らし

ウィズガス



【お問い合わせ先】
小千谷市ガス水道局 業務課
電話：82-4115



