

# 状況 その2



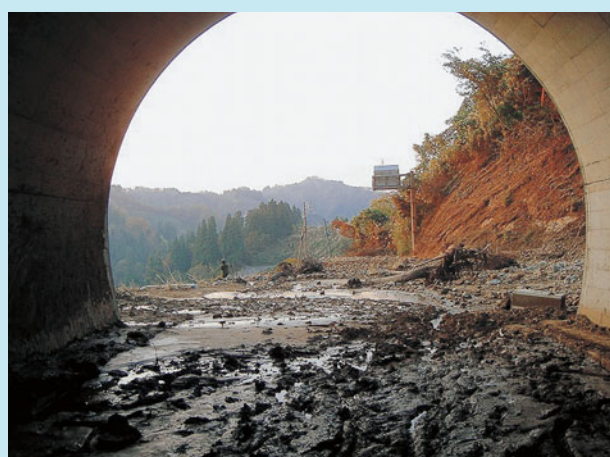
線路が見えないほどの被害があった上越線  
(小千谷ー川口間)



倒壊した家屋と死んだ錦鯉 (塩谷)



泥まみれになった家具類 (浦柄)



一時土砂に埋まった塩谷トンネル



川があふれ泥がたまった荷頃



自衛隊のヘリで救助される人たち (塩谷)

# 市内の被害



土のうが積まれた浦柄



土砂であふれる東山トンネルと道路



家財が飛び出した家（中山）



道路に段差とひび割れができた山辺橋付近



崖崩れによりあたりが一変した首沢付近



橋のたもとがくずれ落ちた蘭木トンネル