

平成 2 1 年度 小千谷市水質検査計画

はじめに

清浄な水を供給することは、水道事業者の最も基本的な使命です。そのため、水源の水質等に応じた施設を整備し、維持管理することが必要です。また、水質検査は、施設整備や維持管理が適切に行われているかどうかを確かめるために必要です。

小千谷市は、水道水の水質検査の適正化や透明性の確保のため、法令に基づき地域性を踏まえた水質検査を実施しておりますが、このたび、平成 2 1 年度の水質検査計画を策定しましたので公表いたします。



小千谷浄水場水管橋より信濃川、山本山を望む



小千谷浄水場水管橋

水質検査計画の内容

[§ 1.水質検査計画に関する基本方針](#)

[§ 2.水道事業の概要](#)

[§ 3.水源の状況並びに原水及び水道水の水質状況](#)

[§ 4.水質管理上の課題](#)

[§ 5.採水地点、検査項目及び検査頻度](#)

[§ 6.自己検査、委託検査の区分](#)

[§ 7.水質検査計画及び検査結果の公表](#)

[< 参考資料 > 水質基準項目と水質管理目標設定項目](#)

§ 1 . 水質検査計画に関する基本方針

- (1)本市の水質検査計画は、水源ごとに水道水の水質検査計画を策定し、水質管理の充実に目指します。
- (2)水道水の水質検査計画は、法令に基づき、検査地点、検査項目及び検査頻度を定めま
- す。
- (3)検査地点は、法令で義務づけられた給水栓のほか、水質管理上必要な地点とします。
- (4)水質検査結果は、データ整理・評価を行ない公表すると共に、次年度水質検査計画の資料とします。

§ 2 . 水道事業の概要

小千谷市で管理している浄水施設は5箇所あり、上水道の80%以上を占める小千谷浄水場は信濃川の表流水を水源としています。北部、吉谷、小栗田浄水場は地下水を水源としています。吉谷、小栗田浄水場については、小千谷浄水場で作られた上水道を補水し合わせて配水されています。小栗田、北部浄水場は水源の水質が良いことにより浄水池にて塩素殺菌を行い配水池に送られます。

給水状況（平成19年度水道統計より）

給水人口	38,131人				
普及率	99.90%				
給水戸数	12,055戸				
年間総給水量	4,833千 m^3				
一日最大給水量	15,703 m^3				
一日平均給水量	13,205 m^3				
浄水施設の概要					
施設名称	小千谷浄水場	北部浄水場	小栗田浄水場	吉谷浄水場	塩殿浄水場
所在地	小千谷市千谷川1丁目	小千谷市高梨町	小千谷市大字小栗田	小千谷市大字四ッ子	小千谷市大字塩殿
水源の種類	信濃川表流水	地下水	地下水	地下水	地下水
施設の能力（日最大）	18,000 m^3	3,000 m^3	430 m^3	460 m^3	280 m^3
浄水処理方法	凝集沈でん 急速ろ過 塩素消毒	塩素消毒	塩素消毒	除鉄・除マンガンを過 塩素消毒	除鉄・除マンガンを過 塩素消毒

小千谷市で管理している簡易水道は平成20年度までは、塩殿、蘭木、塩谷簡易水道です。平成21年度からは塩殿地区簡易水道のみとなり、蘭木簡易水道と塩谷簡易水道は上水道へ統合となる計画です。

§ 3 . 水源の状況並びに原水及び水道水の水質状況

(1) 採水地点

毎日検査項目

施設系統	採水地点	検査項目
小千谷浄水場	小千谷浄水場浄水池	色度 濁度 消毒の残留効果(残塩塩素)
北部浄水場	片貝整圧所	
小栗田浄水場	小千谷養護老人ホーム	
吉谷浄水場	内ヶ巻ポンプ場	
塩殿浄水場	塩殿小学校	
蘭木簡易水道	蘭木ふれあいセンター	
塩谷簡易水道	集落開発センター	

週 1 回の検査項目

施設系統	採水地点	検査項目
小千谷浄水場	小千谷浄水場浄水池	鉄、マンガン、亜硝酸性窒素

全項目検査等

平成 2 0 年度の全項目検査等は財団法人新潟県環境分析センターに委託しています。

全項目検査等の採水地点と項目

施設系統	全項目検査等採水地点と項目	
	原 水	配 水
小千谷浄水場	取水塔表流水水源	浄水場
		クリーンスポット大原
北部浄水場	第 1 井戸水源	片貝総合センター
小栗田浄水場	井戸水源	小千谷養護老人ホーム
吉谷浄水場	井戸水源	真人郵便局
塩殿浄水場	井戸水源	個人宅
蘭木簡易水道	井戸水源	蘭木ふれあいセンター
塩谷簡易水道	第 1 井戸水源	集落開発センター

(2) 原水の水質状況

小千谷浄水場の水源は信濃川の表流水です。日本一の長さを誇る信濃川は、長野県から新潟県に入って日本海へ注ぐ、広大な流域面積を持った大河です。その水質は、大雨による河川の濁りや流れてくる間の生活排水、工場排水、農地からの肥料や農薬などの

流入により影響を受ける恐れがあります。また、近年は油流出事故が増加していることから、浄水場に水中油分自動監視装置を設置し、取水の監視を行っています。

地下水については、冬季間の消雪井戸の汲み上げにより、地下水に含まれる鉄、マンガン等の成分の上昇、夏季冬季の湧水など自然の影響による水質変化があります。

北部浄水場の水源は、深さ約60メートルの井戸からの地下水です。年間を通じて水質の変動も少なく大変良質な水です。

小栗田浄水場の水源は、深さ約50メートルの井戸からの地下水です。揚水を安定して行えば年間を通じて水質の変動も少なく良質な水です。

吉谷浄水場の水源は、深さ約120メートルの井戸からの地下水です。少量の鉄・マンガンを含みます。

塩殿地区簡易水道の水源は、深さ約10メートルの井戸からの地下水です。少量の鉄・マンガンを含みます。

塩谷簡易水道の水源は、深さ約35メートルの井戸からの地下水です。年間を通じて水質の変動も少なく大変良質な水です。

蘭木簡易水道の水源は、横井戸からの良質な湧水です。

(3) 水道水の水質状況

水道水は、水質基準をクリアしており安全で安心してお飲みいただけるようお届けしております。

平成20年度の水質検査結果を次に示します。

なお、水質検査計画は1年度分の水質データを基本とするため、使用する水質データは計画策定年度の2年度前のものとなります。



【平成20年度水質基準項目検査結果抜粋】

小千谷浄水場(上水道)

水質検査実施年月日	2008年6月24日	2008年4月23日	2008年7月24日	2008年10月23日	2009年1月22日	水道水基準値 (mg/L)
施設略称	上水道(小千谷浄水場)	上水道(小千谷浄水場)	上水道(小千谷浄水場)	上水道(小千谷浄水場)	上水道(小千谷浄水場)	
種別	原水	配水	配水	配水	配水	
気温()	21.0	15.0	25.0	16.0	2.0	
水温()	17.9	12.0	26.0	17.9	5.4	
残留塩素(mg/L)		0.5	0.5	0.5	0.5	
検査項目	検査結果	検査結果	検査結果	検査結果	検査結果	
一般細菌	6200	0	0	0	0	100個/ml以下
大腸菌	検出する	検出しない	検出しない	検出しない	検出しない	不検出
カドミウム及びその化合物	0.001未満		0.001未満			0.01以下
水銀及びその化合物	0.00005未満		0.00005未満			0.0005以下
セレン及びその化合物	0.001未満		0.001未満			0.01以下
鉛及びその化合物	0.006		0.001未満			0.01以下
ヒ素及びその化合物	0.003		0.001未満			0.01以下
六価クロム化合物	0.005未満		0.005未満			0.05以下
シアン化物イオン及び塩化シアン	0.001未満	0.001未満	0.001未満	0.001未満	0.001未満	0.01以下
硝酸態窒素及び亜硝酸態窒素	1.0		0.99			10以下
フッ素及びその化合物	0.12		0.13			0.8以下
ホウ素及びその化合物	0.1未満		0.1未満			1.0以下
四塩化炭素	0.0002未満		0.0002未満			0.002以下
1,4-ジオキサン	0.005未満		0.005未満			0.05以下
1,1-ジクロロエチレン	0.002未満		0.002未満			0.02以下
シス-1,2-ジクロロエチレン	0.004未満		0.004未満			0.04以下
ジクロロメタン	0.002未満		0.002未満			0.02以下
テトラクロロエチレン	0.001未満		0.001未満			0.01以下
トリクロロエチレン	0.001未満		0.001未満			0.03以下
ベンゼン	0.001未満		0.001未満			0.01以下
塩素酸		0.06未満	0.1	0.1	0.06	0.6以下
クロロ酢酸		0.002未満	0.002未満	0.002未満	0.002未満	0.02以下
クロロホルム		0.002	0.009	0.005	0.002	0.06以下
ジクロロ酢酸		0.004未満	0.005	0.004未満	0.004未満	0.04以下
ジブロモクロロメタン		0.001	0.002	0.004	0.002	0.1以下
臭素酸		0.001未満	0.001未満	0.001未満	0.001未満	0.01以下
総トリハロメタン		0.005	0.017	0.015	0.007	0.1以下
トリクロロ酢酸		0.02未満	0.02未満	0.02未満	0.02未満	0.2以下
ブロモジクロロメタン		0.002	0.006	0.006	0.003	0.03以下
ブロモホルム		0.001未満	0.001未満	0.001未満	0.001未満	0.09以下
ホルムアルデヒド		0.008未満	0.008未満	0.008未満	0.008未満	0.08以下
亜鉛及びその化合物	0.03		0.01未満			1.0以下
アルミニウム及びその化合物	2.2		0.05			0.2以下
鉄及びその化合物	2.7		0.03未満			0.3以下
銅及びその化合物	0.01		0.01未満			1.0以下
ナトリウム及びその化合物	6.7		11			200以下
マンガン及びその化合物	0.19	0.005未満	0.005未満	0.005未満	0.005未満	0.05以下
塩化物イオン	6.4	9.2	13	16	19	200以下
カルシウム、マグネシウム等(硬度)	36		43			300以下
蒸発残留物	290		82			500以下
陰イオン界面活性剤	0.02未満		0.02未満			0.2以下
ジェオスミン	0.000003		0.000001			0.00001以下
2-メチルイソボルネオール	0.000001未満		0.000001未満			0.00001以下
非イオン界面活性剤	0.005未満		0.005未満			0.02以下
フェノール類	0.0005未満		0.0005未満			0.005以下
有機物(全有機炭素(TOC)の量)	2.9	0.5	0.9	0.8	0.7	5以下
pH値	7.4	7.2	7.6	7.7	7.4	5.8以上8.6以下
味		異常なし	異常なし	異常なし	異常なし	異常でないこと
臭気	異常なし	異常なし	異常なし	異常なし	異常なし	異常でないこと
色度	25	1未満	1未満	1未満	1未満	5度以下
濁度	110	0.1未満	0.1	0.1未満	0.1未満	2度以下

毎日検査項目

項目	評価
1 色度	< 5度
2 濁度	< 2度
3 消毒の残留効果(残留塩素)	> 0.1mg/L

週一回検査項目

項目	評価
鉄	< 0.3mg/L
マンガン	< 0.05mg/L
亜硝酸性窒素	< 10mg/L

北部浄水場(上水道)

水質検査実施年月日	2008年8月26日	2008年4月23日	2008年7月24日	2008年10月23日	2009年1月22日	水道水基準値 (mg/L)
施設略称	上水道(北部浄水場)	上水道(北部浄水場)	上水道(北部浄水場)	上水道(北部浄水場)	上水道(北部浄水場)	
種別	原水(北部第1地下水)	配水	配水	配水	配水	
気温()	26.0	17.0	30.0	18.0	3.0	
水温()	12.3	16.0	17.6	18.4	10.0	
残留塩素(mg/L)		0.5	0.5	0.6	0.5	
検査項目	検査結果	検査結果	検査結果	検査結果	検査結果	
一般細菌	0	0	0	0	0	100個/ml以下
大腸菌	検出しない	検出しない	検出しない	検出しない	検出しない	不検出
カドミウム及びその化合物	0.001未満		0.001未満			0.01以下
水銀及びその化合物	0.00005未満		0.00005未満			0.0005以下
セレン及びその化合物	0.001未満		0.001未満			0.01以下
鉛及びその化合物	0.001未満		0.001未満			0.01以下
ヒ素及びその化合物	0.001		0.001			0.01以下
六価クロム化合物	0.005未満		0.005未満			0.05以下
シアン化物イオン及び塩化シアン	0.001未満	0.001未満	0.001未満	0.001未満	0.001未満	0.01以下
硝酸態窒素及び亜硝酸態窒素	1.7		1.7			10以下
フッ素及びその化合物	0.08未満		0.08未満			0.8以下
ホウ素及びその化合物	0.1未満		0.1未満			1.0以下
四塩化炭素	0.0002未満		0.0002未満			0.002以下
1,4-ジオキサン	0.005未満		0.005未満			0.05以下
1,1-ジクロロエチレン	0.002未満		0.002未満			0.02以下
シス-1,2-ジクロロエチレン	0.004未満		0.004未満			0.04以下
ジクロロメタン	0.002未満		0.002未満			0.02以下
テトラクロロエチレン	0.001未満		0.001未満			0.01以下
トリクロロエチレン	0.001未満		0.001未満			0.03以下
ベンゼン	0.001未満		0.001未満			0.01以下
塩素酸		0.06未満	0.06未満	0.06未満	0.06未満	0.6以下
クロロ酢酸		0.002未満	0.002未満	0.002未満	0.002未満	0.02以下
クロロホルム		0.001未満	0.001未満	0.001未満	0.001未満	0.06以下
ジクロロ酢酸		0.004未満	0.004未満	0.004未満	0.004未満	0.04以下
ジブロモクロロメタン		0.001未満	0.001未満	0.001未満	0.001未満	0.1以下
臭素酸		0.001未満	0.001未満	0.001未満	0.001未満	0.01以下
縦トリハロメタン		0.001未満	0.001未満	0.001未満	0.001未満	0.1以下
トリクロロ酢酸		0.02未満	0.02未満	0.02未満	0.02未満	0.2以下
ブロモジクロロメタン		0.001未満	0.001未満	0.001未満	0.001未満	0.03以下
ブロモホルム		0.001未満	0.001未満	0.001未満	0.001未満	0.09以下
ホルムアルデヒド		0.008未満	0.008未満	0.008未満	0.008未満	0.08以下
亜鉛及びその化合物	0.01未満		0.01未満			1.0以下
アルミニウム及びその化合物	0.02未満		0.02未満			0.2以下
鉄及びその化合物	0.03未満		0.03未満			0.3以下
銅及びその化合物	0.01未満		0.02			1.0以下
ナトリウム及びその化合物	10		11			200以下
マンガン及びその化合物	0.005未満		0.005未満			0.05以下
塩化物イオン	14	15	15	14	14	200以下
カルシウム、マグネシウム等(硬度)	47		47			300以下
蒸発残留物	120		110			500以下
陰イオン界面活性剤	0.02未満		0.02未満			0.2以下
ジェオスミン			0.000001未満			0.00001以下
2-メチルイソボルネオール			0.000001未満			0.00001以下
非イオン界面活性剤	0.005未満		0.005未満			0.02以下
フェノール類	0.0005未満		0.0005未満			0.005以下
有機物(全有機炭素(TOC)の量)	0.5未満	0.5未満	0.5未満	0.5未満	0.5未満	5以下
pH値	6.6	6.7	6.6	6.6	6.6	5.8以上8.6以下
味		異常なし	異常なし	異常なし	異常なし	異常でないこと
臭気	異常なし	異常なし	異常なし	異常なし	異常なし	異常でないこと
色度	1未満	1未満	1未満	1未満	1未満	5度以下
濁度	0.1未満	0.1未満	0.1未満	0.1未満	0.1未満	2度以下

毎日検査項目

	項目	評価
1	色度	< 5度
2	濁度	< 2度
3	消毒の残留効果(残留塩素)	> 0.1mg/L

小栗田浄水場(上水道)

水質検査実施年月日	2008年8月26日	2008年4月23日	2008年7月24日	2008年10月23日	2009年1月22日	水道水 基準値 (mg/L)
施設略称	上水道(小栗田浄水場)	上水道(小栗田浄水場)	上水道(小栗田浄水場)	上水道(小栗田浄水場)	上水道(小栗田浄水場)	
種別	原水	配水	配水	配水	配水	
検査項目	検査結果	検査結果	検査結果	検査結果	検査結果	
一般細菌	0	0	0	0	0	100個/m以下
大腸菌	検出しない	検出しない	検出しない	検出しない	検出しない	不検出
カドミウム及びその化合物	0.001未満		0.001未満			0.01以下
水銀及びその化合物	0.00005未満		0.00005未満			0.0005以下
セレン及びその化合物	0.001未満		0.001未満			0.01以下
鉛及びその化合物	0.001未満		0.001未満			0.01以下
ヒ素及びその化合物	0.001未満		0.001未満			0.01以下
六価クロム化合物	0.005未満		0.005未満			0.05以下
シアン化物イオン及び塩化シアン	0.001未満	0.001未満	0.001未満	0.001未満	0.001未満	0.01以下
硝酸態窒素及び亜硝酸態窒素	12		12			10以下
フッ素及びその化合物	0.08未満		0.08未満			0.8以下
ホウ素及びその化合物	0.1未満		0.1未満			1.0以下
四塩化炭素	0.0002未満		0.0002未満			0.002以下
1,4-ジオキサン	0.005未満		0.005未満			0.05以下
1,1-ジクロロエチレン	0.002未満		0.002未満			0.02以下
1,1,2-ジクロロエチレン	0.004未満		0.004未満			0.04以下
ジクロロメタン	0.002未満		0.002未満			0.02以下
テトラクロロエチレン	0.001未満		0.001未満			0.01以下
トリクロロエチレン	0.001未満		0.001未満			0.03以下
ベンゼン	0.001未満		0.001未満			0.01以下
塩素酸		0.06未満	0.1	0.2	0.07	0.6以下
クロロ酢酸		0.002未満	0.002未満	0.002未満	0.002未満	0.02以下
クロロホルム		0.003	0.008	0.005	0.002	0.06以下
ジクロロ酢酸		0.004未満	0.004未満	0.004未満	0.004未満	0.04以下
ジブromクロロメタン		0.002	0.003	0.002	0.003	0.1以下
臭素酸		0.001未満	0.001未満	0.001未満	0.001未満	0.01以下
総トリハロメタン		0.008	0.016	0.009	0.009	0.1以下
トリクロロ酢酸		0.02未満	0.02未満	0.02未満	0.02未満	0.2以下
ブromジクロロメタン		0.003	0.005	0.002	0.004	0.03以下
ブromホルム		0.001未満	0.001未満	0.001未満	0.001未満	0.09以下
ホルムアルデヒド		0.008未満	0.008未満	0.008未満	0.008未満	0.08以下
亜鉛及びその化合物	0.01未満		0.01未満			1.0以下
アルミニウム及びその化合物	0.02未満		0.02			0.2以下
鉄及びその化合物	0.44		0.04			0.3以下
銅及びその化合物	0.01未満		0.01			1.0以下
ナトリウム及びその化合物	13		12			200以下
マンガン及びその化合物	0.019		0.005未満			0.05以下
塩化物イオン	13	10	14	14	19	200以下
カルシウム、マグネシウム等(硬度)	41		44			300以下
蒸発残留物	100		100			500以下
陰イオン界面活性剤	0.02未満		0.02未満			0.2以下
ジェオスミン			0.000001未満			0.00001以下
2-メチルイソボルネオール			0.000001未満			0.00001以下
非イオン界面活性剤	0.005未満		0.005未満			0.02以下
フェノール類	0.0005未満		0.0005未満			0.005以下
有機物(全有機炭素(TOC)の量)	0.5未満	0.5未満	0.6	0.5未満	0.6	5以下
pH値	6.5	6.9	6.7	6.7	7.0	5.8以上8.6以下
味		異常なし	異常なし	異常なし	異常なし	異常でないこと
臭気	異常なし	異常なし	異常なし	異常なし	異常なし	異常でないこと
色度	3	1未満	1未満	1未満	1未満	5度以下
濁度	4.2	0.1未満	0.3	0.1未満	0.1未満	2度以下

毎日検査項目

	項目	評価
1	色度	< 5度
2	濁度	< 2度
3	消毒の残留効果(残留塩素)	> 0.1mg/L

吉谷浄水場(上水道)

水質検査実施年月日	2008年8月26日	2008年4月23日	2008年7月24日	2008年10月23日	2009年1月22日	水道水 基準値 (mg/L)
施設略称	上水道(吉谷浄水場)	上水道(吉谷浄水場)	上水道(吉谷浄水場)	上水道(吉谷浄水場)	上水道(吉谷浄水場)	
種別	原水	配水	配水	配水	配水	
気温()	28.0	25.0	29.0	25.0	3.0	
水温()	11.0	12.1	24.0	20.0	6.3	
残留塩素(mg/L)		0.6	0.4	0.8	0.6	
検査項目	検査結果	検査結果	検査結果	検査結果	検査結果	
一般細菌	0	0	0	0	0	100個/m以下
大腸菌	検出しない	検出しない	検出しない	検出しない	検出しない	不検出
カドミウム及びその化合物	0.001未満		0.001未満			0.01以下
水銀及びその化合物	0.00005未満		0.00005未満			0.0005以下
セレン及びその化合物	0.001未満		0.001未満			0.01以下
鉛及びその化合物	0.001未満		0.001未満			0.01以下
ヒ素及びその化合物	0.002		0.001未満			0.01以下
六価クロム化合物	0.005未満		0.005未満			0.05以下
シアン化物イオン及び塩化シアン	0.001未満	0.001未満	0.001未満	0.001未満	0.001未満	0.01以下
硝酸態窒素及び亜硝酸態窒素	0.02未満		0.82			10以下
フッ素及びその化合物	0.08未満		0.11			0.8以下
ホウ素及びその化合物	0.1未満		0.1未満			1.0以下
四塩化炭素	0.0002未満		0.0002未満			0.002以下
1,4-ジオキサン	0.005未満		0.005未満			0.05以下
1,1-ジクロロエチレン	0.002未満		0.002未満			0.02以下
1,1,2-ジクロロエチレン	0.004未満		0.004未満			0.04以下
ジクロロメタン	0.002未満		0.002未満			0.02以下
テトラクロロエチレン	0.001未満		0.001未満			0.01以下
トリクロロエチレン	0.001未満		0.001未満			0.03以下
ベンゼン	0.001未満		0.001未満			0.01以下
塩素酸		0.16	0.3	0.28	0.13	0.6以下
クロロ酢酸		0.002未満	0.002未満	0.002未満	0.002未満	0.02以下
クロロホルム		0.003	0.010	0.007	0.003	0.06以下
ジクロロ酢酸		0.004未満	0.004未満	0.004未満	0.004未満	0.04以下
ジブromクロロメタン		0.002	0.003	0.005	0.003	0.1以下
臭素酸		0.001未満	0.001未満	0.001未満	0.001未満	0.01以下
総トリハロメタン		0.008	0.020	0.020	0.010	0.1以下
トリクロロ酢酸		0.02未満	0.02未満	0.02未満	0.02未満	0.2以下
ブromジクロロメタン		0.003	0.007	0.008	0.004	0.03以下
ブromホルム		0.001未満	0.001未満	0.001未満	0.001未満	0.09以下
ホルムアルデヒド		0.008未満	0.008未満	0.008未満	0.008未満	0.08以下
亜鉛及びその化合物	0.01未満		0.01未満			1.0以下
アルミニウム及びその化合物	0.02未満		0.05			0.2以下
鉄及びその化合物	1.4		0.03未満			0.3以下
銅及びその化合物	0.01未満		0.01			1.0以下
ナトリウム及びその化合物	9.5		11			200以下
マンガン及びその化合物	0.25		0.005未満			0.05以下
塩化物イオン	9.7	10	14	15	19	200以下
カルシウム、マグネシウム等(硬度)	53		47			300以下
蒸発残留物	120		120			500以下
陰イオン界面活性剤	0.02未満		0.02未満			0.2以下
ジェオスミン			0.000001未満			0.00001以下
2-メチルイソボルネオール			0.000001未満			0.00001以下
非イオン界面活性剤	0.005未満		0.005未満			0.02以下
フェノール類	0.0005未満		0.0005未満			0.005以下
有機物(全有機炭素(TOC)の量)	0.5未満	0.5	0.8	0.7	0.6	5以下
pH値	7.1	7.4	7.5	7.6	7.4	6.8以上8.6以下
味		異常なし	異常なし	異常なし	異常なし	異常でないこと
臭気	異常なし	異常なし	異常なし	異常なし	異常なし	異常でないこと
色度	32	1未満	1未満	1未満	1未満	5度以下
濁度	2.6	0.1未満	0.1未満	0.1未満	0.1未満	2度以下

毎日検査項目

	項目	評価
1	色度	< 5度
2	濁度	< 2度
3	消毒の残留効果(残留塩素)	> 0.1mg/L

塩 殿 (簡 易 水 道)

水質検査実施年月日	2008年8月26日	2008年4月23日	2008年7月24日	2008年10月23日	2009年1月22日	水道水 基準値 (mg/L)
施設略称	簡易水道(塩殿)	簡易水道(塩殿)	簡易水道(塩殿)	簡易水道(塩殿)	簡易水道(塩殿)	
種別	原水	配水	配水	配水	配水	
気温()	29.0	23.0	28.0	24.0	4.0	
水温()	15.5	12.5	23.0	19.8	6.2	
残留塩素(ma/L)		0.5	0.5	0.5	0.4	
検査項目	検査結果	検査結果	検査結果	検査結果	検査結果	
一般細菌	48	0	0	0	0	100個/ml以下
大腸菌	検出しない	検出しない	検出しない	検出しない	検出しない	不検出
カドミウム及びその化合物	0.001未満		0.001未満			0.01以下
水銀及びその化合物	0.00005未満		0.00005未満			0.0005以下
セレン及びその化合物	0.001未満		0.001未満			0.01以下
鉛及びその化合物	0.001未満		0.001未満			0.01以下
ヒ素及びその化合物	0.001未満		0.001未満			0.01以下
六価クロム化合物	0.005未満		0.005未満			0.05以下
シアン化物イオン及び塩化シアン	0.001未満	0.001未満	0.001未満	0.001未満	0.001未満	0.01以下
硝酸態窒素及び亜硝酸態窒素	0.36		0.55			10以下
フッ素及びその化合物	0.08未満		0.08未満			0.8以下
ホウ素及びその化合物	0.1未満		0.1未満			1.0以下
四塩化炭素	0.0002未満		0.0002未満			0.002以下
1,4-ジオキサン	0.005未満		0.005未満			0.05以下
1,1-ジクロロエチレン	0.002未満		0.002未満			0.02以下
1,2-ジクロロエチレン	0.004未満		0.004未満			0.04以下
ジクロロメタン	0.002未満		0.002未満			0.02以下
テトラクロロエチレン	0.001未満		0.001未満			0.01以下
トリクロロエチレン	0.001未満		0.001未満			0.03以下
ベンゼン	0.001未満		0.001未満			0.01以下
塩素酸		0.35	0.21	0.28	0.09	0.6以下
クロロ酢酸		0.002未満	0.002未満	0.002未満	0.002未満	0.02以下
クロロホルム		0.001未満	0.001未満	0.001	0.001未満	0.06以下
ジクロロ酢酸		0.004未満	0.004未満	0.004未満	0.004未満	0.04以下
ジブロモクロロメタン		0.002	0.003	0.005	0.002	0.1以下
臭素酸		0.001未満	0.001未満	0.001未満	0.001未満	0.1以下
総トリハロメタン		0.002	0.006	0.011	0.004	0.1以下
トリクロロ酢酸		0.02未満	0.02未満	0.02未満	0.02未満	0.2以下
ブロモジクロロメタン		0.001未満	0.002	0.003	0.001	0.03以下
ブロモホルム		0.001未満	0.001	0.002	0.001	0.09以下
ホルムアルデヒド		0.008未満	0.008未満	0.008未満	0.008未満	0.08以下
亜鉛及びその化合物	0.01		0.01未満			1.0以下
アルミニウム及びその化合物	0.02未満		0.02未満			0.2以下
鉄及びその化合物	0.05		0.03未満			0.3以下
銅及びその化合物	0.01未満		0.02			1.0以下
ナトリウム及びその化合物	11		11			200以下
マンガン及びその化合物	0.042		0.005未満			0.05以下
塩化物イオン	12	12	13	12	12	200以下
カルシウム、マグネシウム等(硬度)	56		56			300以下
蒸発残留物	120		120			500以下
陰イオン界面活性剤	0.02未満		0.02未満			0.2以下
ジェオスミン			0.000001未満			0.00001以下
2-メチルイソボルネオール			0.000001未満			0.00001以下
非イオン界面活性剤	0.005未満		0.005未満			0.02以下
フェノール類	0.0005未満		0.0005未満			0.005以下
有機物(全有機炭素(TOC)の量)	0.5未満	0.5未満	0.5未満	0.5未満	0.5未満	5以下
pH値	6.2	7.0	7.3	7.3	7.1	5.8以上8.6以下
味		異常なし	異常なし	異常なし	異常なし	異常でないこと
臭気	異常なし	異常なし	異常なし	異常なし	異常なし	異常でないこと
色度	1	1未満	1未満	1未満	1未満	5度以下
濁度	0.1	0.1未満	0.1未満	0.1未満	0.1未満	2度以下

毎 日 検 査 項 目

	項 目	評 価
1	色 度	< 5 度
2	濁 度	< 2 度
3	消 毒 の 残 留 効 果 (残 留 塩 素)	> 0.1 mg/L

蘭木(簡易水道)

水質検査実施年月日	2008年8月26日	2008年4月23日	2008年7月24日	2008年10月23日	2009年1月22日	水道水 基準値 (mg/L)
施設略称	簡易水道(蘭木)	簡易水道(蘭木)	簡易水道(蘭木)	簡易水道(蘭木)	簡易水道(蘭木)	
種別	原水	配水	配水	配水	配水	
気温()	27.0	21.0	26.0	18.0	4.0	
水温()	11.6	13.4	24.0	20.1	7.0	
残留塩素(mg/L)		0.7	0.1	0.8	0.4	
検査項目	検査結果	検査結果	検査結果	検査結果	検査結果	
一般細菌	11	0	0	0	0	100個/m以下
大腸菌	検出する	検出しない	検出しない	検出しない	検出しない	不検出
カドミウム及びその化合物	0.001未満		0.001未満			0.01以下
水銀及びその化合物	0.00005未満		0.00005未満			0.0005以下
セレン及びその化合物	0.001未満		0.001未満			0.01以下
鉛及びその化合物	0.001未満		0.001未満			0.01以下
ヒ素及びその化合物	0.001未満		0.001未満			0.01以下
六価クロム化合物	0.005未満		0.005未満			0.05以下
シアン化物イオン及び塩化シアン	0.001未満	0.001未満	0.001未満	0.001未満	0.001未満	0.01以下
硝酸態窒素及び亜硝酸態窒素	1.2		1.1			10以下
フッ素及びその化合物	0.08未満		0.13			0.8以下
ホウ素及びその化合物	0.1未満		0.1未満			1.0以下
四塩化炭素	0.0002未満		0.0002未満			0.002以下
1,4-ジオキサン	0.005未満		0.005未満			0.05以下
1,1-ジクロロエチレン	0.002未満		0.002未満			0.02以下
1,2-ジクロロエチレン	0.004未満		0.004未満			0.04以下
ジクロロメタン	0.002未満		0.002未満			0.02以下
テトラクロロエチレン	0.001未満		0.001未満			0.01以下
トリクロロエチレン	0.001未満		0.001未満			0.03以下
ベンゼン	0.001未満		0.001未満			0.01以下
塩素酸		0.09	0.54	0.6	0.16	0.6以下
クロロ酢酸		0.002未満	0.002未満	0.002未満	0.002未満	0.02以下
クロロホルム		0.008	0.02	0.016	0.005	0.06以下
ジクロロ酢酸		0.006	0.004未満	0.007	0.005	0.04以下
ジブロモクロロメタン		0.003	0.003	0.004	0.004	0.1以下
臭素酸		0.001未満	0.001未満	0.001未満	0.001未満	0.01以下
総トリハロメタン		0.016	0.032	0.028	0.015	0.1以下
トリクロロ酢酸		0.02未満	0.02未満	0.02未満	0.02未満	0.2以下
ブロモジクロロメタン		0.005	0.009	0.008	0.006	0.03以下
ブロモホルム		0.001未満	0.001未満	0.001未満	0.001未満	0.09以下
ホルムアルデヒド		0.008未満	0.008未満	0.008未満	0.008未満	0.08以下
亜鉛及びその化合物	0.01未満		0.01未満			1.0以下
アルミニウム及びその化合物	0.02未満		0.03			0.2以下
鉄及びその化合物	0.03未満		0.03未満			0.3以下
銅及びその化合物	0.01未満		0.01			1.0以下
ナトリウム及びその化合物	10		11			200以下
マンガン及びその化合物	0.005未満		0.005未満			0.05以下
塩化物イオン	7.4	12	14	16	18	200以下
カルシウム、マグネシウム等(硬度)	23		45			300以下
蒸発残留物	77		100			500以下
陰イオン界面活性剤	0.02未満		0.02未満			0.2以下
ジェオスミン			0.000001未満			0.00001以下
2-メチルイソボルネオール			0.000001未満			0.00001以下
非イオン界面活性剤	0.005未満		0.005未満			0.02以下
フェノール類	0.0005未満		0.0005未満			0.005以下
有機物(全有機炭素(TOC)の量)	0.5未満	0.6	0.9	0.8	0.6	5以下
pH値	6.1	8.3	8.6	8.2	8.1	5.8以上8.6以下
味		異常なし	異常なし	異常なし	異常なし	異常でないこと
臭気	異常なし	異常なし	異常なし	異常なし	異常なし	異常でないこと
色度	1未満	1未満	1未満	1未満	1未満	5度以下
濁度	0.1未満	0.1未満	0.1未満	0.1未満	0.1未満	2度以下

毎日検査項目

	項目	評価
1	色度	< 5度
2	濁度	< 2度
3	消毒の残留効果(残留塩素)	> 0.1mg/L

塩谷（簡易水道）

水質検査実施年月日	2008年8月26日	2008年4月23日	2008年7月24日	2008年10月23日	2009年1月22日	水道水 基準値 (mg/L)
施設略称	簡易水道(塩谷)	簡易水道(塩谷)	簡易水道(塩谷)	簡易水道(塩谷)	簡易水道(塩谷)	
種別	原水1	配水	配水	配水	配水	
気温()	27.0	22.0	25.0	18.0	4.0	
水温()	10.6	11.0	23.3	17.5	5.3	
残留塩素(mg/L)		0.9	0.7	0.5	0.5	
検査項目	検査結果	検査結果	検査結果	検査結果	検査結果	
一般細菌	0	0	0	0	0	100個/m以下
大腸菌	検出しない	検出しない	検出しない	検出しない	検出しない	不検出
カドミウム及びその化合物	0.01未満		0.001未満			0.01以下
水銀及びその化合物	0.00005未満		0.00005未満			0.0005以下
セレン及びその化合物	0.001未満		0.001未満			0.01以下
鉛及びその化合物	0.001未満	0.001未満	0.001未満	0.001未満	0.001未満	0.01以下
ヒ素及びその化合物	0.001未満		0.001未満			0.01以下
六価クロム化合物	0.005未満		0.005未満			0.05以下
シアン化物イオン及び塩化シアン	0.001未満	0.001未満	0.001未満	0.001未満	0.001未満	0.01以下
硝酸態窒素及び亜硝酸態窒素	1.2		1.4			10以下
フッ素及びその化合物	0.08未満		0.08未満			0.8以下
ホウ素及びその化合物	0.1未満		0.1未満			1.0以下
四塩化炭素	0.0002未満		0.0002未満			0.002以下
1,4-ジオキサン	0.005未満		0.005未満			0.05以下
1,1-ジクロロエチレン	0.002未満		0.002未満			0.02以下
1,1,2-ジクロロエチレン	0.004未満		0.004未満			0.04以下
ジクロロメタン	0.002未満		0.002未満			0.02以下
テトラクロロエチレン	0.001未満		0.001未満			0.01以下
トリクロロエチレン	0.001未満		0.001未満			0.03以下
ベンゼン	0.001未満		0.001未満			0.01以下
塩素酸		0.35	0.36	0.29	0.22	0.6以下
クロロ酢酸		0.002未満	0.002未満	0.002未満	0.002未満	0.02以下
クロロホルム		0.001未満	0.001未満	0.001未満	0.001未満	0.06以下
ジクロロ酢酸		0.004未満	0.004未満	0.004未満	0.004未満	0.04以下
ジブロモクロロメタン		0.001未満	0.001未満	0.001未満	0.001未満	0.1以下
臭素酸		0.001未満	0.001未満	0.001未満	0.001未満	0.01以下
総トリハロメタン		0.001未満	0.001未満	0.001未満	0.001未満	0.1以下
トリクロロ酢酸		0.02未満	0.02未満	0.02未満	0.02未満	0.2以下
ブロモジクロロメタン		0.001未満	0.001未満	0.001未満	0.001未満	0.03以下
ブロモホルム		0.001未満	0.001未満	0.001未満	0.001未満	0.09以下
ホルムアルデヒド		0.008未満	0.008未満	0.008未満	0.008未満	0.08以下
亜鉛及びその化合物	0.01未満		0.01未満			1.0以下
アルミニウム及びその化合物	0.02未満		0.02未満			0.2以下
鉄及びその化合物	0.03未満		0.03未満			0.3以下
銅及びその化合物	0.01未満		0.05			1.0以下
ナトリウム及びその化合物	7.3		8.1			200以下
マンガン及びその化合物	0.005未満		0.005未満			0.05以下
塩化物イオン	7.6	8.2	8.8	8.1	8.6	200以下
カルシウム、マグネシウム等(硬度)	20		23			300以下
蒸発残留物	75		88			500以下
陰イオン界面活性剤	0.02未満		0.02未満			0.2以下
ジェオスミン			0.000001未満			0.00001以下
2-メチルイソボルネオール			0.000001未満			0.00001以下
非イオン界面活性剤	0.005未満		0.005未満			0.02以下
フェノール類	0.0005未満		0.0005未満			0.005以下
有機物(全有機炭素(TOC)の量)	0.5未満	0.5未満	0.5未満	0.5未満	0.5未満	5以下
pH値	6.2	6.3	6.3	6.3	6.3	5.8以上8.6以下
味		異常なし	異常なし	異常なし	異常なし	異常でないこと
臭気	異常なし	異常なし	異常なし	異常なし	異常なし	異常でないこと
色度	1未満	1未満	1未満	1未満	1未満	5度以下
濁度	0.1未満	0.1未満	0.1未満	0.1未満	0.1未満	2度以下

毎日検査項目

	項目	評価
1	色度	< 5度
2	濁度	< 2度
3	消毒の残留効果(残留塩素)	> 0.1mg/L

[平成20年度指標菌検査結果]

水質検査実施年月日	2008年4月23日	2008年7月24日	2008年10月23日	2009年1月22日	単位
種別	小千谷原水	小千谷原水	小千谷原水	小千谷原水	
検査項目	検査結果	検査結果	検査結果	検査結果	
嫌気性芽胞菌	2	24	0	19	個 / 100ml
大腸菌数	1.1 × 10 ²	3.1 × 10 ²	3.3 × 10	1.3 × 10 ²	MPN / 100ml

水質検査実施年月日	2008年6月24日	2008年6月24日	2008年6月24日		単位
種別	北部原水	小栗田原水	吉谷原水		
検査項目	検査結果	検査結果	検査結果		
嫌気性芽胞菌	0	0	0		個 / 100ml
大腸菌数	1.8未満	1.8未満	1.8未満		MPN / 100ml

水質検査実施年月日	2008年6月24日	2008年6月24日	2008年6月24日		単位
種別	塩殿原水	蘭木原水	塩谷原水		
検査項目	検査結果	検査結果	検査結果		
嫌気性芽胞菌	0	0	0		個 / 100ml
大腸菌数	1.8未満	1.8未満	1.8未満		MPN / 100ml

[平成20年度水質管理目標設定項目検査結果]

水質検査実施年月日	2008年10月23日	2008年10月23日	2008年10月23日	2008年10月23日	目標値
施設略称	小千谷浄水場	北部浄水場	小栗田浄水場	吉谷浄水場	(mg/L)
種別	配水	配水	配水	配水	(P: 暫定)
検査項目	検査結果	検査結果	検査結果	検査結果	
アンチモン及びその化合物	< 0.0002	< 0.0002	< 0.0002	< 0.0002	< 0.015
ウラン及びその化合物	< 0.0002	< 0.0002	< 0.0002	< 0.0002	< 0.002P
ニッケル及びその化合物	< 0.001	< 0.001	< 0.001	< 0.001	< 0.01P
亜硝酸態窒素	< 0.005	< 0.005	< 0.005	< 0.005	< 0.05P
1,2-ジクロロエタン	< 0.0004	< 0.0004	< 0.0004	< 0.0004	< 0.004
トランス-1,2-ジクロロエチレン	< 0.004	< 0.004	< 0.004	< 0.004	< 0.04
1,1,2-トリクロロエタン	< 0.0006	< 0.0006	< 0.0006	< 0.0006	< 0.006
トルエン	< 0.02	< 0.02	< 0.02	< 0.02	< 0.2
フタル酸ジ(2-エチルヘキシル)	< 0.01	< 0.01	< 0.01	< 0.01	< 0.1
亜塩素酸	< 0.06	< 0.06	< 0.06	< 0.06	< 0.6
二酸化塩素	< 0.06	< 0.06	< 0.06	< 0.06	< 0.6
ジクロロアセトニトリル	< 0.004	< 0.004	< 0.004	< 0.004	< 0.04P
抱水クロラール	< 0.003	< 0.003	< 0.003	< 0.003	< 0.03P
農薬類	0.00				< 1
残留塩素					< 1
カルシウム、マグネシウム等(硬度)	51	45	45	51	10~100
マンガン及びその化合物	< 0.001	< 0.001	< 0.001	< 0.001	< 0.01
遊離炭酸	1.7	19	20	2.0	< 20
1,1,1-トリクロロエタン	< 0.001	< 0.001	< 0.001	< 0.001	< 0.3
メチル-t-ブチルエーテル(MTBE)	< 0.002	< 0.002	< 0.002	< 0.002	< 0.02
有機物等(過マンガン酸カリウム消費量)	1.7	0.7	1.0	1.6	< 3
臭気強度(TON)	< 1	< 1	< 1	< 1	< 3
蒸発残留物	140	130	140	140	30~200
濁度					< 1度
PH値					7.5程度
腐食性(ランゲリア指数)	-1.1	-2.3	-2.1	-1.1	-1~0
従属栄養細菌	0	2	0	1	< 2000P

§ 4 . 水質管理上の課題

水質検査にあたっては、水道法で定められた水質基準項目に加え、安全性を確認するため水質管理目標設定項目についても定期的に検査します。

水源監視及び水質管理の留意事項は次のとおりです。

【水源監視】

家庭からの雑排水及び廃棄物処理場からの排水
工場排水
農地からの肥料、農薬等の流出
油流出等水質事故

【水質管理】

アンモニア、有機物の監視と対応
大腸菌、細菌類の監視と対応
鉄、マンガンの監視と対応
重金属類、農薬等有害物質の監視と対応
滅菌副生成物の監視と対応

§ 5 . 採水地点、検査項目及び検査頻度

(1) 採水地点

平成 2 1 年度の採水地点は下表のとおりです。なお、諸事情により採水地点を変更することもあります。

施設系統	採水地点	
	原 水	配 水
小千谷浄水場	取水塔表流水水源	浄水場
		クリーンスポット大原
		蘭木ふれあいセンター
北部浄水場	井戸第 1 ・ 第 2 水源	片貝総合センター
小栗田浄水場	井戸水源	小千谷養護老人ホーム
吉谷浄水場	井戸水源	真人郵便局
塩谷	井戸第 1 ・ 第 2 水源	集落開発センター
塩殿浄水場	井戸水源	個人宅

(2) 検査項目及び検査頻度

毎日検査項目

給水栓(蛇口)において、毎日検査することが義務づけられている項目です。

	項 目	評 価
1	色度	<5 度
2	濁度	<2 度
3	消毒の残留効果(残留塩素)	>0.1mg/L

平成21年度も給水区域別に上水道6箇所、簡易水道は1箇所の計7箇所を選び、管末水質測定装置により365日間自動的に測定記録いたします。

水質基準項目

水質基準項目及び検査頻度は、「水質検査計画策定のための手引書(日本水道協会)」に基づいて判定した結果により、設定します。

検査頻度は過去の状況、水源の汚染状況により設定しています。平成21年度は、水質基準項目の「1.1-ジクロロエチレン」が廃止になります。そして、「シス-1.2-ジクロロエチレン」に「トランス-1.2-ジクロロエチレン」が加わり、「シス1.2-ジクロロエチレン及びトランス-1.2-ジクロロエチレン」となります。これらのことから50項目について検査を行います。

原水については、平成21年度は38項目または36項目について検査を実施します。

水質管理目標設定項目

平成21年度は上水道5つの配水系統別に5箇所、簡易水道に1箇所を選定し、水質基準項目として設定されている項目を除き、年1回以上行います。

なお水質管理目標設定項目は、「トランス-1.2-ジクロロエチレン」が廃止になり、「1.1-ジクロロエチレン」が追加となります。

クリプトスポリジウム及び指標菌検査

平成21年度はクリプトスポリジウム等の対策として、上水道の表流水原水でクリプトスポリジウム検査を、上水道、簡易水道の計8箇所の原水について指標菌検査を年1回以上行います。

(3) 平成21年度水質検査予定表

平成21年度の水質検査の予定は次のとおりです。

水質基準項目

平成21年度 小千谷浄水場原水・配水水質基準項目検査予定表

番号	定期検査項目	4月	5月	6月		7月	8月	9月	10月	11月	12月	1月	2月	3月	配水検査実施頻度	次回検査年度
		配水	配水	配水	原水	配水	配水	配水	配水	配水	配水	配水	配水	配水		
基1	一般細菌														1回/月	
基2	大腸菌														1回/月	
基3	カドミウム及びその化合物														1回/3年	24
基4	水銀及びその化合物														1回/3年	24
基5	セレン及びその化合物														1回/3年	24
基6	鉛及びその化合物														1回/3年	24
基7	ヒ素及びその化合物														1回/3年	24
基8	六価クロム及び化合物														1回/3年	24
基9	シアン化物イオン及び塩化シアン														1回/3月	
基10	硝酸態窒素及び亜硝酸態窒素														1回/年	22
基11	フッ素及びその化合物														1回/3年	24
基12	ホウ素及びその化合物														1回/年	22
基13	四塩化炭素														1回/3年	24
基14	1,4 - ジオキサン														1回/年	22
基15	シス-1,2-ジクロロエチレン及び トランス-1,2-ジクロロエチレン														1回/3月	22
基16	ジクロロメタン														1回/3年	24
基17	テトラクロロエチレン														1回/3年	24
基18	トリクロロエチレン														1回/3年	24
基19	ベンゼン														1回/3年	24
基20	塩素酸														1回/3月	
基21	クロロ酢酸														1回/3月	
基22	クロロホルム														1回/3月	
基23	ジクロロ酢酸														1回/3月	
基24	ジブromoクロロメタン														1回/3月	
基25	臭素酸														1回/3月	
基26	総トリハロメタン														1回/3月	
基27	トリクロロ酢酸														1回/3月	
基28	ブromoジクロロメタン														1回/3月	
基29	ブromoホルム														1回/3月	
基30	ホルムアルデヒド														1回/3月	
基31	亜鉛及びその化合物														1回/3年	24
基32	アルミニウム及びその化合物														1回/年	22
基33	鉄及びその化合物														1回/年	22
基34	銅及びその化合物														1回/3年	24
基35	ナトリウム及びその化合物														1回/3年	24
基36	マンガン及びその化合物														1回/年	22
基37	塩化物イオン														1回/月	
基38	カルシウム、マグネシウム等														1回/年	22
基39	蒸発残留物														1回/年	22
基40	陰イオン界面活性剤														1回/3年	24
基41	ジェオスミン														原因蒸類発生時期 に月に1回以上	22
基42	2 - メチルイソボルネオール														原因蒸類発生時期 に月に1回以上	22
基43	非イオン界面活性剤														1回/3年	24
基44	フェノール類														1回/3年	24
基45	TOC														1回/月	
基46	pH値														1回/月	
基47	味														1回/月	
基48	臭気														1回/月	
基49	色度														1回/月	
基50	濁度														1回/月	

配水については東小千谷と蘭木でも上記のとおり検査を行う

平成21年度 北部浄水場原水・配水水質基準項目検査予定表

番号	定期検査項目	4月	5月	6月	7月	8月		9月	10月	11月	12月	1月	2月	3月	配水検査 実施頻度	次回検査 年 度
		配水	配水	配水	配水	配水	原水1	原水2	配水	配水	配水	配水	配水	配水		
基1	一般細菌														1回/月	
基2	大腸菌														1回/月	
基3	カドミウム及びその化合物														1回/3年	24
基4	水銀及びその化合物														1回/3年	24
基5	セレン及びその化合物														1回/3年	24
基6	鉛及びその化合物														1回/3年	24
基7	ヒ素及びその化合物														1回/3年	24
基8	六価クロム及び化合物														1回/3年	24
基9	シアン化物イオン及び塩化シアン														1回/3月	
基10	硝酸態窒素及び亜硝酸態窒素														1回/年	22
基11	フッ素及びその化合物														1回/3年	24
基12	ホウ素及びその化合物														1回/年	22
基13	四塩化炭素														1回/3年	24
基14	1,4 - ジオキサン														1回/年	22
基15	シス - 1,2 - ジクロロエチレン 及びトランス - 1,2 - ジクロロエチレン														1回/3月	22
基16	ジクロロメタン														1回/3年	24
基17	テトラクロロエチレン														1回/3年	24
基18	トリクロロエチレン														1回/3年	24
基19	ベンゼン														1回/3年	24
基20	塩素酸														1回/3月	
基21	クロロ酢酸														1回/3月	
基22	クロロホルム														1回/3月	
基23	ジクロロ酢酸														1回/3月	
基24	ジブロモクロロメタン														1回/3月	
基25	臭素酸														1回/3月	
基26	総トリハロメタン														1回/3月	
基27	トリクロロ酢酸														1回/3月	
基28	ブロモジクロロメタン														1回/3月	
基29	ブロモホルム														1回/3月	
基30	ホルムアルデヒド														1回/3月	
基31	亜鉛及びその化合物														1回/3年	24
基32	アルミニウム及びその化合物														1回/年	22
基33	鉄及びその化合物														1回/年	22
基34	銅及びその化合物														1回/3年	24
基35	ナトリウム及びその化合物														1回/3年	24
基36	マンガン及びその化合物														1回/年	22
基37	塩化物イオン														1回/月	
基38	カルシウム、マグネシウム等														1回/年	22
基39	蒸発残留物														1回/年	22
基40	陰イオン界面活性剤														1回/3年	24
基41	ジェオスミン														原因発生時期 7月に1回以上	22
基42	2 - メチルイソボルネオール														原因発生時期 7月に1回以上	22
基43	非イオン界面活性剤														1回/3年	24
基44	フェノール類														1回/3年	24
基45	TOC														1回/月	
基46	pH値														1回/月	
基47	味														1回/月	
基48	臭気														1回/月	
基49	色度														1回/月	
基50	濁度														1回/月	

平成21年度 小栗田浄水場原水・配水水質基準項目検査予定表

番号	定期検査項目	4月	5月	6月	7月	8月	9月	10月	11月	12月	1月	2月	3月	配水検査 実施頻度	次回検査 年 度
		配水	配水	配水	配水	配水 原水	配水	配水	配水	配水	配水	配水	配水		
基1	一般細菌													1回/月	
基2	大腸菌													1回/月	
基3	カドミウム及びその化合物													1回/3年	24
基4	水銀及びその化合物													1回/3年	24
基5	セレン及びその化合物													1回/3年	24
基6	鉛及びその化合物													1回/3年	24
基7	ヒ素及びその化合物													1回/3年	24
基8	六価クロム及び化合物													1回/3年	24
基9	シアン化物イオン及び塩化シアン													1回/3月	
基10	硝酸態窒素及び亜硝酸態窒素													1回/年	22
基11	フッ素及びその化合物													1回/3年	24
基12	ホウ素及びその化合物													1回/年	22
基13	四塩化炭素													1回/3年	24
基14	1,4 - ジオキサン													1回/年	22
基15	シス-1,2-ジクロロエチレン及び トランス-1,2-ジクロロエチレン													1回/3月	22
基16	ジクロロメタン													1回/3年	24
基17	テトラクロロエチレン													1回/3年	24
基18	トリクロロエチレン													1回/3年	24
基19	ベンゼン													1回/3年	24
基20	塩素酸													1回/3月	
基21	クロロ酢酸													1回/3月	
基22	クロロホルム													1回/3月	
基23	ジクロロ酢酸													1回/3月	
基24	ジブromクロロメタン													1回/3月	
基25	臭素酸													1回/3月	
基26	総トリハロメタン													1回/3月	
基27	トリクロロ酢酸													1回/3月	
基28	ブromジクロロメタン													1回/3月	
基29	ブromホルム													1回/3月	
基30	ホルムアルデヒド													1回/3月	
基31	亜鉛及びその化合物													1回/3年	24
基32	アルミニウム及びその化合物													1回/年	22
基33	鉄及びその化合物													1回/年	22
基34	銅及びその化合物													1回/3年	24
基35	ナトリウム及びその化合物													1回/3年	24
基36	マンガン及びその化合物													1回/年	22
基37	塩化物イオン													1回/月	
基38	カルシウム、マグネシウム等													1回/年	22
基39	蒸発残留物													1回/年	22
基40	陰イオン界面活性剤													1回/3年	24
基41	ジェオスミン													原因濃度発生時期 に月に1回以上	22
基42	2 - メチルイソボルネオール													原因濃度発生時期 に月に1回以上	22
基43	非イオン界面活性剤													1回/3年	24
基44	フェノール類													1回/3年	24
基45	TOC													1回/月	
基46	pH値													1回/月	
基47	味													1回/月	
基48	臭気													1回/月	
基49	色度													1回/月	
基50	濁度													1回/月	

平成21年度 吉谷浄水場原水・配水水質基準項目検査予定表

	定期検査項目	4月	5月	6月	7月	8月		9月	10月	11月	12月	1月	2月	3月	配水検査実施頻度	次回検査年	検査年度
		配水	配水	配水	配水	配水	原水	配水	配水	配水	配水	配水	配水	配水			
基1	一般細菌														1回/月		
基2	大腸菌														1回/月		
基3	カドミウム及びその化合物														1回/3年	24	
基4	水銀及びその化合物														1回/3年	24	
基5	セレン及びその化合物														1回/3年	24	
基6	鉛及びその化合物														1回/3年	24	
基7	ヒ素及びその化合物														1回/3年	24	
基8	六価クロム及び化合物														1回/3年	24	
基9	シアン化物イオン及び塩化シアン														1回/3月	24	
基10	硝酸態窒素及び亜硝酸態窒素														1回/年	22	
基11	フッ素及びその化合物														1回/3年	24	
基12	ホウ素及びその化合物														1回/年	22	
基13	四塩化炭素														1回/3年	24	
基14	1,4-ジオキサン														1回/年	22	
基15	シス-1,2-ジクロロエチレン及びトランス-1,2-ジクロロエチレン														1回/3月	22	
基16	ジクロロメタン														1回/3年	24	
基17	テトラクロロエチレン														1回/3年	24	
基18	トリクロロエチレン														1回/3年	24	
基19	ベンゼン														1回/3年	24	
基20	塩素酸														1回/3月		
基21	クロロ酢酸														1回/3月		
基22	クロロホルム														1回/3月		
基23	ジクロロ酢酸														1回/3月		
基24	ジブロモクロロメタン														1回/3月		
基25	臭素酸														1回/3月		
基26	総トリハロメタン														1回/3月		
基27	トリクロロ酢酸														1回/3月		
基28	ブロモジクロロメタン														1回/3月		
基29	ブロモホルム														1回/3月		
基30	ホルムアルデヒド														1回/3月		
基31	亜鉛及びその化合物														1回/3年	24	
基32	アルミニウム及びその化合物														1回/年	22	
基33	鉄及びその化合物														1回/年	22	
基34	銅及びその化合物														1回/3年	24	
基35	ナトリウム及びその化合物														1回/3年	24	
基36	マンガン及びその化合物														1回/年	22	
基37	塩化物イオン														1回/月		
基38	カルシウム、マグネシウム等														1回/年	22	
基39	蒸発残留物														1回/年	22	
基40	陰イオン界面活性剤														1回/3年	24	
基41	ジェオスミン														原因藻類発生時期に月に1回以上	22	
基42	2-メチルイソボルネオール														原因藻類発生時期に月に1回以上	22	
基43	非イオン界面活性剤														1回/3年	24	
基44	フェノール類														1回/3年	24	
基45	TOC														1回/月		
基46	pH値														1回/月		
基47	味														1回/月		
基48	臭気														1回/月		
基49	色度														1回/月		
基50	濁度														1回/月		

平成21年度 塩谷原水・配水水質基準項目検査予定表

番号	定期検査項目	4月	5月	6月	7月	8月		9月	10月	11月	12月	1月	2月	3月	配水検査 実施頻度	次回検査 年 度
		配水	配水	配水	配水	配水	原水1 原水2	配水	配水	配水	配水	配水	配水			
基1	一般細菌														1回/月	
基2	大腸菌														1回/月	
基3	カドミウム及びその化合物														1回/3年	24
基4	水銀及びその化合物														1回/3年	24
基5	セレン及びその化合物														1回/3年	24
基6	鉛及びその化合物														1回/3月	22
基7	ヒ素及びその化合物														1回/3年	24
基8	六価クロム及び化合物														1回/3年	24
基9	シアン化物イオン及び塩化シアン														1回/3月	
基10	硝酸態窒素及び亜硝酸態窒素														1回/年	22
基11	フッ素及びその化合物														1回/3年	24
基12	ホウ素及びその化合物														1回/年	22
基13	四塩化炭素														1回/3年	24
基14	1,4-ジオキサン														1回/年	22
基15	シス-1,2-ジクロロエチレン及び トランス-1,2-ジクロロエチレン														1回/3月	22
基16	ジクロロメタン														1回/3年	24
基17	テトラクロロエチレン														1回/3年	24
基18	トリクロロエチレン														1回/3年	24
基19	ベンゼン														1回/3年	24
基20	塩素酸														1回/3月	
基21	クロロ酢酸														1回/3月	
基22	クロロホルム														1回/3月	
基23	ジクロロ酢酸														1回/3月	
基24	ジブロモクロロメタン														1回/3月	
基25	臭素酸														1回/3月	
基26	総トリハロメタン														1回/3月	
基27	トリクロロ酢酸														1回/3月	
基28	ブロモジクロロメタン														1回/3月	
基29	ブロモホルム														1回/3月	
基30	ホルムアルデヒド														1回/3月	
基31	亜鉛及びその化合物														1回/3年	24
基32	アルミニウム及びその化合物														1回/年	22
基33	鉄及びその化合物														1回/年	22
基34	銅及びその化合物														1回/3年	24
基35	ナトリウム及びその化合物														1回/3年	24
基36	マンガン及びその化合物														1回/年	22
基37	塩化物イオン														1回/月	
基38	カルシウム、マグネシウム等														1回/年	22
基39	蒸発残留物														1回/年	22
基40	陰イオン界面活性剤														1回/3年	24
基41	ジェオスミン														原因藻類発生時期 に月に1回以上	22
基42	2-メチルイソボルネオール														原因藻類発生時期 に月に1回以上	22
基43	非イオン界面活性剤														1回/3年	24
基44	フェノール類														1回/3年	24
基45	TOC														1回/月	
基46	pH値														1回/月	
基47	味														1回/月	
基48	臭気														1回/月	
基49	色度														1回/月	
基50	濁度														1回/月	

平成21年度 塩殿浄水場原水・配水水質基準項目検査予定表

番号	定期検査項目	4月	5月	6月	7月	8月		9月	10月	11月	12月	1月	2月	3月	配水検査 実施頻度	次回検査 年 度
		配水	配水	配水	配水	配水	原水	配水	配水	配水	配水	配水	配水			
基1	一般細菌														1回/月	
基2	大腸菌														1回/月	
基3	カドミウム及びその化合物														1回/3年	24
基4	水銀及びその化合物														1回/3年	24
基5	セレン及びその化合物														1回/3年	24
基6	鉛及びその化合物														1回/年	22
基7	ヒ素及びその化合物														1回/3年	24
基8	六価クロム及び化合物														1回/3年	24
基9	シアン化物イオン及び塩化シアン														1回/3月	
基10	硝酸態窒素及び亜硝酸態窒素														1回/年	22
基11	フッ素及びその化合物														1回/3年	24
基12	ホウ素及びその化合物														1回/年	22
基13	四塩化炭素														1回/3年	24
基14	1,4 - ジオキサン														1回/年	22
基15	シス-1,2-ジクロロエチレン及び トランス-1,2-ジクロロエチレン														1回/3月	22
基16	ジクロロメタン														1回/3年	24
基17	テトラクロロエチレン														1回/3年	24
基18	トリクロロエチレン														1回/3年	24
基19	ベンゼン														1回/3年	24
基20	塩素酸														1回/3月	
基21	クロロ酢酸														1回/3月	
基22	クロロホルム														1回/3月	
基23	ジクロロ酢酸														1回/3月	
基24	ジブロモクロロメタン														1回/3月	
基25	臭素酸														1回/3月	
基26	総トリハロメタン														1回/3月	
基27	トリクロロ酢酸														1回/3月	
基28	ブロモジクロロメタン														1回/3月	
基29	ブロモホルム														1回/3月	
基30	ホルムアルデヒド														1回/3月	
基31	亜鉛及びその化合物														1回/3年	24
基32	アルミニウム及びその化合物														1回/3年	24
基33	鉄及びその化合物														1回/年	22
基34	銅及びその化合物														1回/3年	24
基35	ナトリウム及びその化合物														1回/3年	24
基36	マンガン及びその化合物														1回/年	22
基37	塩化物イオン														1回/月	
基38	カルシウム、マグネシウム等														1回/年	22
基39	蒸発残留物														1回/年	22
基40	陰イオン界面活性剤														1回/3年	24
基41	ジェオスミン														原因菌発生時期 に月に1回以上	21
基42	2 - メチルイソボルネオール														原因菌発生時期 に月に1回以上	21
基43	非イオン界面活性剤														1回/3年	24
基44	フェノール類														1回/3年	24
基45	TOC														1回/月	
基46	pH値														1回/月	
基47	味														1回/月	
基48	臭気														1回/月	
基49	色度														1回/月	
基50	濁度														1回/月	

水質管理目標設定項目

平成21年度 水質管理目標設定項目検査予定表

水質検査実施年月日	10月	10月	10月	10月	10月	10月
施設略称	小千谷浄水場	北部浄水場	小栗田浄水場	吉谷浄水場	塩谷	塩殿浄水場
種別	配水	配水	配水	配水	配水	配水
検査項目	検査結果	検査結果	検査結果	検査結果	検査結果	検査結果
アンチモン及びその化合物						
ウラン及びその化合物						
ニッケル及びその化合物						
亜硝酸態窒素						
1,2-ジクロロエタン						
1,1,2-トリクロロエタン						
トルエン						
フタル酸ジ(2-エチルヘキシル)						
亜塩素酸						
二酸化塩素						
ジクロロアセトニトリル						
抱水クロラール						
農薬類						
残留塩素						
カルシウム、マグネシウム等(硬度)						
マンガン及びその化合物						
遊離炭酸						
1,1,1-トリクロロエタン						
メチル-t-ブチルエーテル(MTBE)						
有機物等(過マンガン酸カリウム消費)						
臭気強度(TON)						
蒸発残留物						
濁度						
PH値						
腐食性(ランゲリア指数)						
従属栄養細菌						
1,1-ジクロロエチレン						
アルミニウム及びその化合物						

農薬類（水質管理目標設定項目）検査予定表

番号	農薬名	用途	目標値 (mg/L)
7	フェニトロチオン(MEP)	殺虫剤	0.003
8	イソプロチオラン(IPT)	殺菌・殺虫剤	0.04
9	クロロタロニル(TPN)	殺菌剤	0.05
12	フェノプロカルブ(BPMC)	殺虫剤	0.03
17	ベンタゾン	除草剤	0.2
34	メタラキシル	殺菌剤	0.05
51	フサライド	殺菌剤	0.1
52	メフェナセット	除草剤	0.009
53	プレチラクロール	除草剤	0.04
59	プロモブチド	除草剤	0.04
77	シメトリン	除草剤	0.03
82	プロベナゾール	殺菌剤	0.05
83	エスプロカルブ	除草剤	0.01
84	ダイムロン	除草剤	0.8
86	ベンスルフロンメチル	除草剤	0.4
90	アゾキシストロビン	殺菌剤	0.5
91	イミノクタジン酢酸塩	殺菌剤	0.006
101	カフェンストロール	除草剤	0.008

指標菌検査（大腸菌数、嫌気性芽胞菌）

平成21年度 指標菌検査予定表

	4月	5月	6月	7月	8月	9月	10月	11月	12月	1月	2月	3月
小千谷原水												
小栗田原水												
北部原水1・2												
吉谷原水												
塩谷原水1・2												
塩殿地区簡易水道原水												

クリプトスポリジウム検査（ジアルジア検査含む）

表流水を水源としている小千谷原水で年1回以上検査を行います。

臨時検査

水源悪化等下記の状況になったときは、臨時に水質検査を実施します。

- ・水源に異常があったとき。
- ・水源付近、給水区域及びその周辺等において消化器系感染症が流行しているとき。
- ・浄水過程に異常があったとき。
- ・水道施設が著しく汚染されたおそれがあるとき。
- ・その他特に必要があると認められたとき。

§6 . 自己検査、委託検査の区分

自己検査、委託検査の区分は下記のとおりとします。

	検査区分	備考
毎日検査項目	自己検査	小千谷市ガス水道局職員
水質基準項目	委託検査	厚生労働省登録水質検査機関
水質管理目標設定項目	委託検査	厚生労働省登録水質検査機関

自己検査にあたっては、水質検査の意義、方法を理解して実施します。また、委託検査にあたっては、厚生労働省登録検査機関の中から、信頼性、緊急の場合の対応能力等を考慮して委託業者を決定し、検査を実施します。

§ 7 . 水質検査計画及び検査結果の公表

水質検査計画及び水質検査結果についてはホームページ上で公表します。

この水質検査計画について、ご意見をお寄せ下さい。今後の水質検査計画策定の参考とさせていただきます。

【連絡先】

小千谷市ガス水道局

〒947-0053 小千谷市千谷川1丁目13番1号

TEL 0258-82-4115

FAX 0258-82-5551

Mail gasu@city.ojiya.niigata.jp

参考資料

水質基準項目

健康に影響を与えたり、生活上の支障をきたす可能性のある物質

	番号	項目	基準値 (mg/ℓ)	備考
病原生物	1	一般細菌	100個 / ml以下	水の清浄度を示す。汚濁された水ほど多い傾向があり、水の汚染状況や飲料水の安全性を判定する上で有効な指標の一つ。一般的に塩素消毒によりほとんどの菌が死滅する。
	2	大腸菌	不検出	人や動物の糞尿由来のものがほとんど。大腸菌が検出されると病原菌が存在する可能性が高くなる。一般的に塩素消毒によりほとんど死滅する。
重金属類	3	カドミウム及びその化合物	0.01以下	蓄積性の有害物質。イタイイタイ病の原因物質で、長期にわたり摂取すると腎障害などをおこす。自然界に広く存在。鉱山や工場排水に混入のおそれ。
	4	水銀及びその化合物	0.0005以下	無機水銀、有機水銀として存在。有機水銀は水俣病の原因物質。自然水中にはほとんど存在しない。工場排水に混入のおそれ。
	5	セレン及びその化合物	0.01以下	金属セレンの毒性は低い、化合物の毒性は非常に高い。鉱山、工場排水に混入のおそれ。
	6	鉛及びその化合物	0.01以下	毒性はあるが、水に溶けにくく、昔から水道管として使用されてきた。近年、その流出が話題になり、布施替え等が進められている。
	7	ヒ素及びその化合物	0.01以下	ヒ素中毒事件として知られている。農薬、殺虫剤などに使われている。
	8	六価クロム及び化合物	0.05以下	クロム化合物の内の六価のもので毒性が強い。環境中で天然に存在するものは三価に限られる。工場排水に混入のおそれ。
	9	シアン化物イオン及び塩化シアン	0.01以下	強い毒性があり、口から摂取すると窒息症状をおこす。シアン化カリウムは青酸カリとして知られている。自然水中にはほとんど存在せず、工場排水に混入のおそれ。
	10	硝酸態窒素及び亜硝酸態窒素	10以下	主な供給源は窒素肥料であり、それが土壌、水中の好気性微生物により変化したもの。血液中のヘモグロビンと反応し、酸素運搬機能のないメトヘモグロビンを生成する。
	11	フッ素及びその化合物	0.8以下	温泉や鉱泉に多く含まれることがある。虫歯予防に使用することもあるが、過剰に使用すると斑状歯の原因にもなる。
	12	ホウ素及びその化合物	1.0以下	下痢や嘔吐を起こす。消毒剤として使用されていたが、今は限定的な使用のみ。工場排水に混入のおそれ。
有機化合物	13	四塩化炭素	0.002以下	オゾン破壊物質として指定化学物質に指定。冷媒、化学合成原料、金属洗浄剤等に使用。肝臓、腎臓障害のおそれ。
	14	1,4 - ジオキサン	0.05以下	PRTR法の第1種指定化学物質。主に溶剤として使用。肝臓障害、腎臓障害、発ガン性のおそれ。
	15	シス-1,2-ジクロロエチレン及びトランス-1,2-ジクロロエチレン	0.04以下	シス-1,2-ジクロロエチレン 揮発性有機塩素化合物。化学合成原料、溶剤等に使用。高濃度で麻酔作用。 トランス-1,2-ジクロロエチレン 揮発性有機化合物。溶剤、染料抽出剤、熱可塑性樹脂などに使用。高濃度で麻酔作用。
	16	ジクロロメタン	0.02以下	揮発性有機塩素化合物。塗料等の溶剤に使用。高濃度で麻酔作用。
	17	テトラクロロエチレン	0.01以下	揮発性有機塩素化合物。ドライクリーニング、原毛洗浄、金属洗浄等に使用。肝機能障害等のおそれ。
	18	トリクロロエチレン	0.03以下	揮発性有機塩素化合物。塗料等の溶剤に使用。高濃度で麻酔作用。ドライクリーニング、有機溶媒等として使用。高濃度で嘔吐、腹痛、一時的意識不明等を起こす。
	19	ベンゼン	0.01以下	揮発性有機化合物。合成ゴム、合成繊維等の原料。高濃度で嘔吐、腹痛、めまい、昏睡等を起こす。
消毒副生成物	20	塩素酸	0.5以下	原水中の一部の有機物と消毒剤の塩素が反応して生成される副生成物で、発ガン性が懸念されます。中でもクロロホルム、ジブロモクロロメタン、プロモジクロロメタン、プロモホルムはその合計を総トリハロメタンとして消毒副生成物の指標とされています。
	21	クロロ酢酸	0.02以下	
	22	クロロホルム	0.06以下	
	23	ジクロロ酢酸	0.04以下	
	24	ジブロモクロロメタン	0.1以下	
	25	臭素酸	0.01以下	
	26	総トリハロメタン	0.1以下	
	27	トリクロロ酢酸	0.2以下	
	28	プロモジクロロメタン	0.03以下	
	29	プロモホルム	0.09以下	
	30	ホルムアルデヒド	0.08以下	

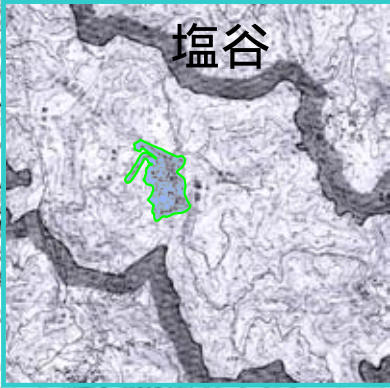
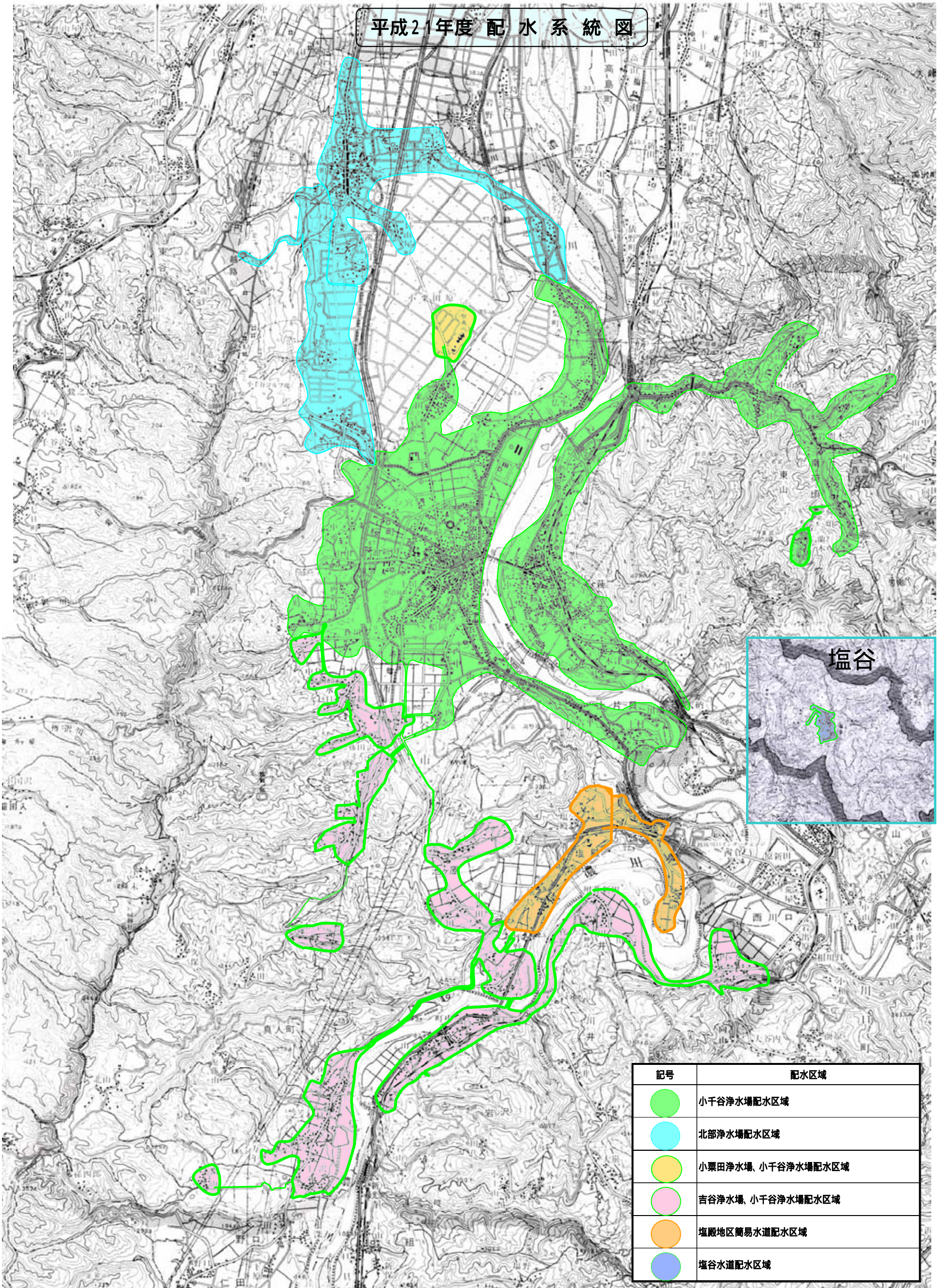
色・味 (快適水質項目)	31	亜鉛及びその化合物	1.0以下	食品にも含まれ、欠乏すると味覚障害、成長阻害などの恐れがあります。水道水では、給水管などのメッキ部分から溶け出すこともあります。高濃度に含まれると湯にした場合は白濁します。
	32	アルミニウム及びその化合物	0.2以下	原水の処理に使用する凝集剤(ポリ塩化アルミニウム)に含まれます。多く含まれると白濁の原因となります。
	33	鉄及びその化合物	0.3以下	水道水では、給水管の鋼管から溶け出すこともあります。高濃度に含まれると異臭味や赤水の原因となります。
	34	銅及びその化合物	1.0以下	水道水では、給水管が銅製の場合等に溶け出すこともあります。高濃度に含まれると青水の原因となります。
	35	ナトリウム及びその化合物	200以下	自然界に広く分布。人には主に塩化ナトリウム(塩)の形で摂取される。多く含まれると異味の原因となります。
	36	マンガン及びその化合物	0.05以下	自然界では鉄と共存。多量に含まれると黒色、褐色、淡紅色、淡緑色などの原因になります。
	37	塩化物イオン	200以下	自然水中に含まれます。多量に存在すると、塩味を感じるようになります。また、鉄管などの腐蝕を促進する作用があります。
	38	カルシウム、マグネシウム等	300以下	硬度を示します。多量に含まれると石鹸の洗浄効果の低下を引き起こします。また、胃腸障害で下痢を起こすこともあります。管のスケールの原因でもありますが、飲用としては少ないと味が淡白になり、多いと口に残るような味になります。
	339	蒸発残留物	500以下	水を蒸発させた時に残る物質の総量です。主にカルシウム、マグネシウム、ナトリウム等の塩化物でほとんどが地質に由来します。
発泡	40	陰イオン界面活性剤	0.2以下	合成洗剤の一つで、主に生活排水に由来します。多く含まれると発泡の原因となります。
異臭	41	ジェオスミン	0.00001以下	藻の仲間により作られ、カビ臭の原因となります。停滞水を水源とする水に発生しやすい。
	42	2-メチルイソボルネオール	0.00001以下	
発泡	43	非イオン界面活性剤	0.02以下	合成洗剤の一つで、主に生活排水に由来します。多く含まれると発泡の原因となります。
異臭	44	フェノール類	0.005以下	天然水中には存在しない。消毒剤などに使用。原水に存在すると塩素処理によりクロロフェノールを生成し、異臭を与える。
味	45	TOC	3以下	水中の有機物濃度を示す指標。主に代謝物、排泄物、腐敗物、生活排水などによる。着色や異臭味の原因にもなる。
基礎的性状	46	pH値	5.8以上8.6以下	水の酸性やアルカリ性の程度を示す指標。7が中性。7より小さいほど酸性が強く、7より大きいほどアルカリ性が強い。地下水は炭酸ガスにより酸性化することが多い。
	47	味	異常でないこと	水温、水質のほか、飲む人の生理状況などにより個人差があります。
	48	臭気	異常でないこと	カビ臭や塩素消毒によるカルキ臭、フェノールなどによる臭いがあります。
	49	色度	5度以下	水の色の程度を示す数値。フミン質等が微生物で分解されたことによるものや、鉄、銅などによるものがあります。
	50	濁度	2度以下	水の濁りの程度を示す数値。粘土製物質、鉄や銅などの溶存物質、有機物質などが原因となります。

水質管理目標設定項目

水道水の安全性、快適性から、検査することが望ましいとされる物質

項目	基準値(mg/ℓ)	備考
アンチモン及びその化合物	< 0.015	半導体材料、鉛・鈴などとの合金などに使用。工場排水に含まれるおそれ。嘔吐、下痢など。
ウラン及びその化合物	< 0.002P	ごく微量に岩石、海中に広く分布。原子力燃料として主に使用。
ニッケル及びその化合物	< 0.01P	ステンレス鋼、メッキなどに使用。自然水中に存在することはまれである。鉱山廃水、工場排水に含まれるおそれ。可溶性ニッケルの多量摂取で、めまい、嘔吐など。
亜硝酸態窒素	< 0.05P	主な供給源は窒素肥料であり、それが土壌、水中の好気性微生物により変化したもの。血液中のヘモグロビンと反応し、酸素運搬機能のないメトヘモグロビンを生成する。
1,2-ジクロロエタン	< 0.004	揮発性有機塩素化合物。塩化ビニルモノマーの原料。その他殺虫剤、溶剤等に使用。肝障害のおそれ。
1,1,2-トリクロロエタン	< 0.006	揮発性有機塩素化合物。油脂、ワックスの溶剤等に使用。水に難溶。中枢神経抑制と肝障害のおそれ。
トルエン	< 0.2	有機溶剤。接着剤、染料、合成繊維などに使用。また、ガソリンのアンチノック剤として添加。急性暴露で中枢神経に影響を与える。
フタル酸ジ(2-エチルヘキシル)	< 0.1	プラスチックの可塑剤として多く使用される。土壌や水中の微生物に分解されやすい。
亜塩素酸	< 0.6	水道水の消毒に使用される薬品に由来する。ヘモグロビンを酸化し、メトヘモグロビンを生成する。
二酸化塩素	< 0.6	酸化、消毒、漂白力が強い。トリハロメタンは生成しにくい。亜塩素酸、塩素酸などの消毒副生成物を生成する。
ジクロロアセトニトリル	< 0.01P	原水中の有機物質と消毒剤の塩素が反応してできる副生成物。
抱水クロラル	< 0.02P	原水中の有機物質と消毒剤の塩素が反応してできる副生成物。鎮静剤、睡眠薬等の原料として使用。
農薬類	< 1	殺虫剤、殺菌剤、除草剤等で使用される農薬について、各々の評価目標値と検出値の比の総計として示したもの。
残留塩素	< 1	細菌、病原菌の殺菌効果の保障として必要ですが、多すぎるとカルキ臭が強かったり、金属の腐蝕を増す要因となります。
カルシウム、マグネシウム等(硬度)	10～100	水質基準項目では300mg/ℓ以下とされていますが、おいしい水としてここでは基準が定められています。
マンガン及びその化合物	< 0.01	水質基準項目では0.05mg/ℓ以下とされていますが、ここでは色の要件からより厳しい基準が定められています。
遊離炭酸	< 20	水に溶けている炭酸ガスの中で、水にさわやかな感じを与えるが、多くなると刺激が強くなり、腐食性も強まる。ここではおいしい水の要件として基準が定められています。
1,1,1-トリクロロエタン	< 0.3	揮発性有機塩素化合物。ドライクリーニング、洗浄剤、溶媒等に使用。嘔吐、下痢、呼吸不全等のおそれ。
メチル-t-ブチルエーテル(MTBE)	< 0.02	ガソリンのオクタン価向上剤。ここでは味や臭いの要件として基準が定められています。
有機物等(過マンガン酸カリウム消費量)	< 3	水中の有機物の量を示す指標の一つ。水質基準項目でTOCとして測定されるが、着色、異臭味の要件からここでも規程されている。
臭気強度(TON)	< 3	水質基準項目では異常でないこととされていますが、ここではおいしい水の要件からより基準が定められています。
蒸発残留物	30～200	水質基準項目では500mg/ℓ以下とされていますが、ここではおいしい水の要件からより厳しい基準が定められています。
濁度	< 1度	水質基準項目では2度以下とされていますが、ここではより質の高い要件から基準が定められています。
PH値	7.5程度	水質基準項目では5.8～8.6とされていますが、ここでは腐蝕、赤水の要件から基準が定められています。
腐食性(ランゲリア指数)	-1～0	水が金属管を腐蝕させるかどうか、その程度を示す目安です。極力0に近づけることが望ましい。
従属栄養細菌	< 2000群/ml	水環境を生息の場としている細菌の数。水の清浄化を示す目安です。
1,1-ジクロロエチレン	< 0.1	塩化ビニリデン樹脂。揮発性有機塩素化合物。家庭用ラップ、食品包装用フィルムの原料。肝臓障害のおそれ。
アルミニウム及びその化合物	< 0.1	水質基準項目では0.2mg/ℓ以下とされていますが、ここでは質の高い要件からより厳しい基準が定められています。

平成21年度 配水系統図



記号	配水区域
	小千谷浄水場配水区域
	北部浄水場配水区域
	小栗田浄水場、小千谷浄水場配水区域
	吉谷浄水場、小千谷浄水場配水区域
	塩殿地区簡易水道配水区域
	塩谷水道配水区域