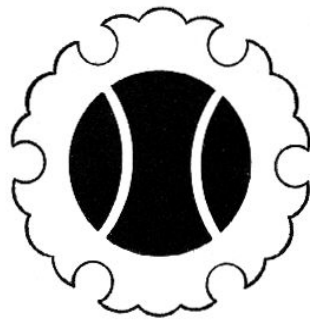


平成26年度

市 税 概 要



小千谷市

〔市民憲章〕

小千谷市民のねがい

美しい山河にめぐまれ、深い雪におおわれる
この風土に生きた先人は、やさしく忍耐強い気風と、
おおらかな雪国の文化と、独創的な産業を育ててきました。
これをうけつぐわたくしたち市民は、次の目標をかかげ、
さらに光ある明日をめざして進みます。

みんなで「わがまち小千谷」を育てましょう。

雪にくじけぬ、たくましいまちに。

いたわりと真心のあふれるまちに。

健康で、文化の香り豊かなまちに。

はたらく喜びにみちた産業のまちに。

(昭和55年3月1日 制定)

目 次

I 総 括

小千谷市の概要	1
小千谷市組織・機構	2
平成26年度一般会計歳入歳出予算額	4
歳入に占める市税の割合	5
市税決算状況	6
市税の徴収に要する経費	8
市税の平均負担額	9
市税税率・納期	10
税務機構	11
税務職員数	12
税務職員に対する特殊勤務手当	12

II 市民税

個人市民税納税義務者調	13
個人市民税課税額調	13
個人市民税所得割課税標準段階別調	14
個人市民税所得区分別所得割額等の調	16
法人市民税調定額調	17
法人市民税納税義務者調	17

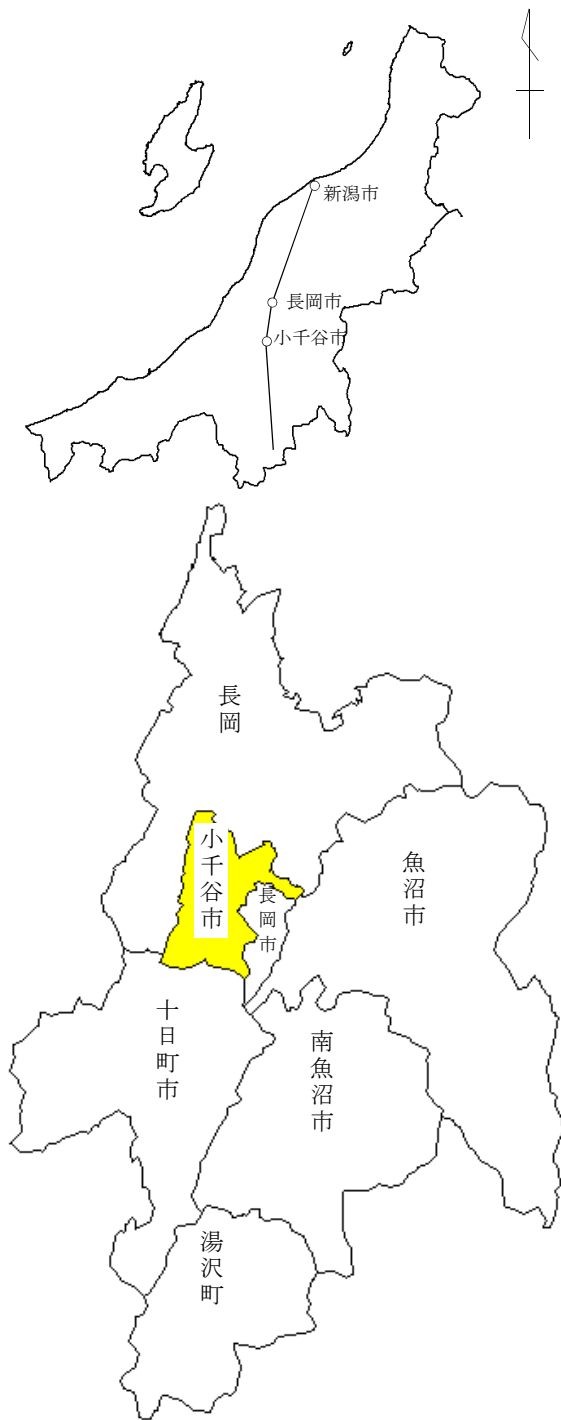
III 固定資産税

土地に関する調	18
家屋に関する調	20
新增築分家屋に関する調	22
納税義務者調	24
課税標準額調	24
償却資産に関する調	25
交付金に関する調	25
固定資産課税台帳縦覧状況	25

IV	諸税	
	軽自動車税に関する調	26
	市たばこ税に関する調	26
	鉦産税に関する調	27
	都市計画税に関する調	27
V	収納	
	督促状発付状況	28
	口座振替状況	28
	コンビニ収納状況	29
	滞納整理状況	30
	滞納処分執行状況	30
	不納欠損の状況	30
	過誤納金還付処理状況	31
	各種証明及び公簿閲覧の状況	31
VI	国民健康保険税	
	平成26年度国民健康保険特別会計歳入歳出予算額	32
	歳入に占める国民健康保険税の割合	33
	国民健康保険税決算状況	34
	国民健康保険税の平均負担額	34
VII	介護保険料	
	介護保険料基準額・納期	35
	段階別保険料集計表	36
	保険料収納状況	38
VIII	後期高齢者医療保険料	
	後期高齢者医療保険料率・納期・軽減と特例	39
	段階別保険料集計表	40
	保険料収納状況	42

I 総 括

小千谷市の概要

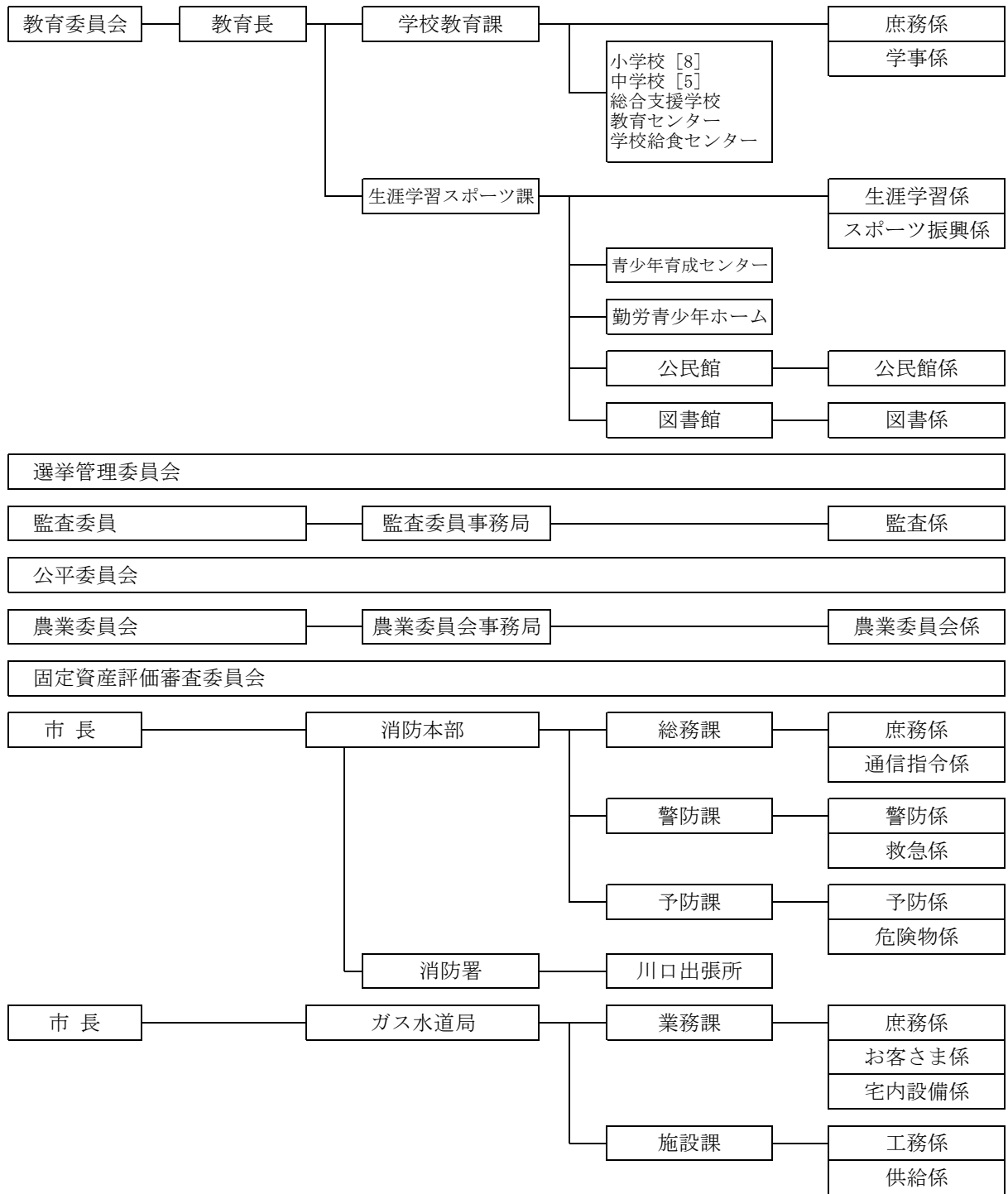


・位 置	東 経	138° 48'
	北 緯	37° 14'
・広 ぼう	東 西	17.21 km
	南 北	20.01 km
・周 囲		86.10 km
・面 積	総 面 積	155.12 km ²
	田 畑	30.30 km ²
	宅 地	10.48 km ²
	池 沼	7.48 km ²
	山 林	1.44 km ²
	原 野	35.07 km ²
	雑 種 地	2.81 km ²
	そ の 他	3.50 km ²
		64.04 km ²

区 分		年 度			
		平成23年度	平成24年度	平成25年度	平成26年度
人 口	数	39,065	38,558	38,225	37,759
	前年比 (%)	99.2	98.7	99.1	98.8
世 帯	数	12,706	12,728	12,745	12,720
	前年比 (%)	100.8	100.2	100.1	99.8

(7月1日現在)





平成26年度一般会計歳入歳出予算額(当初)

(単位:千円・%)

歳 入			歳 出				
款	予 算 額	構成比	款	予 算 額	構成比		
市 税	5,083,021	28.4	議 会 費	146,654	0.8		
内 訳	市 民 税	1,772,979	(34.9)	総 務 費	3,157,861	17.6	
	固 定 資 産 税	2,694,464	(53.0)	内 訳	徴 税 費	181,846	(5.8)
	軽 自 動 車 税	87,380	(1.7)		税 務 総 務 費	142,922	(78.6)
	市 た ば こ 税	229,472	(4.5)		賦 課 徴 収 費	38,864	(21.4)
	鉦 産 税	119,071	(2.3)		固 定 資 産 評 価 審 査 委 員 会 費	60	(0.0)
	入 湯 税	1	(0.0)	民 生 費	4,792,365	26.8	
	都 市 計 画 税	179,654	(3.6)	衛 生 費	1,360,380	7.6	
地 方 譲 与 税	146,600	0.8	労 働 費	69,746	0.4		
利 子 割 交 付 金	8,900	0.0	農 林 水 産 業 費	602,033	3.4		
配 当 割 交 付 金	13,900	0.1	商 工 費	1,042,099	5.8		
株 式 等 譲 渡 所 得 割 交 付 金	1,900	0.0	土 木 費	2,411,352	13.5		
地 方 消 費 税 交 付 金	425,800	2.4	消 防 費	726,894	4.1		
ゴ ル フ 場 利 用 税 交 付 金	9,300	0.1	教 育 費	1,789,051	10.0		
自 動 車 取 得 税 交 付 金	20,900	0.1	災 害 復 旧 費	78,989	0.4		
地 方 特 例 交 付 金	18,900	0.1	公 債 費	1,690,640	9.4		
地 方 交 付 税	4,350,000	24.3	諸 支 出 金	11,936	0.1		
交 通 安 全 対 策 特 別 交 付 金	6,000	0.0	予 備 費	10,000	0.1		
分 担 金 及 び 負 担 金	360,408	2.0					
使 用 料 及 び 手 数 料	249,072	1.4					
国 庫 支 出 金	1,557,068	8.7					
県 支 出 金	874,877	4.9					
財 産 収 入	58,522	0.3					
寄 附 金	2,300	0.0					
繰 入 金	1,447,139	8.1					
繰 越 金	300,000	1.7					
諸 収 入	978,293	5.5					
市 債	1,977,100	11.1					
歳 入 合 計	17,890,000	100.0	歳 出 合 計	17,890,000	100.0		

歳入に占める市税の割合

(単位:千円・%)

区 分		平成23年度		平成24年度		平成25年度	
		決算額	構成比	決算額	構成比	決算額	構成比
市 税		5,272,924	28.2	5,198,724	28.6	5,149,421	27.4
内 訳	市 民 税	1,713,470	(32.5)	1,821,823	(35.0)	1,760,026	(34.2)
	固 定 資 産 税	2,946,813	(55.9)	2,759,759	(53.1)	2,720,908	(52.8)
	軽 自 動 車 税	86,698	(1.6)	87,722	(1.7)	88,593	(1.7)
	市 た ば こ 税	234,509	(4.5)	230,963	(4.4)	262,038	(5.1)
	鉦 産 税	89,575	(1.7)	112,723	(2.2)	136,057	(2.7)
	入 湯 税	-	(-)	-	(-)	-	(-)
	都 市 計 画 税	201,859	(3.8)	185,734	(3.6)	181,799	(3.5)
地 方 譲 与 税		170,984	0.9	159,662	0.9	152,134	0.8
利 子 割 交 付 金		14,337	0.1	11,296	0.1	8,937	0.0
配 当 割 交 付 金		6,184	0.0	6,724	0.0	13,637	0.1
株 式 等 譲 渡 所 得 割 交 付 金		1,498	0.0	1,634	0.0	21,033	0.1
地 方 消 費 税 交 付 金		389,023	2.1	385,047	2.1	381,767	2.0
ゴ ル フ 場 利 用 税 交 付 金		8,680	0.1	9,085	0.1	9,290	0.0
自 動 車 取 得 税 交 付 金		36,876	0.2	43,809	0.2	41,590	0.2
地 方 特 例 交 付 金		58,030	0.3	21,291	0.1	19,956	0.1
地 方 交 付 税		4,907,963	26.3	4,832,654	26.6	4,594,607	24.5
交 通 安 全 対 策 特 別 交 付 金		6,253	0.0	6,389	0.0	6,466	0.0
分 担 金 及 び 負 担 金		399,458	2.2	372,753	2.1	361,154	1.9
使 用 料 及 び 手 数 料		264,917	1.4	246,800	1.4	247,217	1.3
国 庫 支 出 金		1,706,270	9.1	1,661,547	9.2	2,067,427	11.0
県 支 出 金		1,201,510	6.4	1,312,940	7.2	872,407	4.7
財 産 収 入		175,242	0.9	67,344	0.4	51,369	0.3
寄 附 金		19,241	0.1	2,376	0.0	3,169	0.0
繰 入 金		468,042	2.5	655,074	3.6	757,301	4.1
繰 越 金		607,004	3.3	545,211	3.0	540,572	2.9
諸 収 入		1,344,350	7.2	1,102,224	6.1	984,552	5.3
市 債		1,621,500	8.7	1,503,200	8.3	2,497,200	13.3
歳 入 合 計		18,680,286	100.0	18,145,784	100.0	18,781,206	100.0

市税決算状況

年 度 税 目	平成23年度				調定額	
	調定額	収入済額	収入未済額	収入歩合		
市 民 税	1,746,982	1,713,470	33,512	98.1	1,850,977	
個 人 分	1,409,211	1,378,619	30,592	97.8	1,519,778	
現年課税分	1,367,873	1,360,693	7,180	99.5	1,491,012	
均 等 割	56,060	55,765	295	99.5	56,546	
所 得 割	1,311,813	1,304,928	6,885	99.5	1,434,466	
滞納繰越分	41,338	17,926	23,412	43.4	28,766	
法 人 分	337,771	334,851	2,920	99.1	331,199	
現年課税分	336,468	334,770	1,698	99.5	329,026	
均 等 割	110,155	109,551	604	99.5	109,297	
法人税割分	226,313	225,219	1,094	99.5	219,729	
滞納繰越分	1,303	81	1,222	6.2	2,173	
固定資産税	3,031,699	2,946,813	84,886	97.2	2,827,098	
現年課税分	2,930,446	2,916,202	14,244	99.5	2,752,188	
滞納繰越分	93,662	23,020	70,642	24.6	67,321	
交付金	7,591	7,591	0	100.0	7,589	
軽自動車税	88,271	86,698	1,573	98.2	89,359	
現年課税分	86,443	86,029	414	99.5	87,908	
滞納繰越分	1,828	669	1,159	36.6	1,451	
市たばこ税	234,509	234,509	0	100.0	230,963	
鉦 産 税	89,575	89,575	0	100.0	112,723	
都市計画税	207,685	201,859	5,826	97.2	190,276	
現年課税分	201,236	200,274	962	99.5	185,726	
滞納繰越分	6,449	1,585	4,864	24.6	4,550	
合 計	現年課税分	5,254,141	5,229,643	24,498	99.5	5,197,135
	滞納繰越分	144,580	43,281	101,299	29.9	104,261
	計	5,398,721	5,272,924	125,797	97.7	5,301,396

(単位:千円・%)

平成24年度			平成25年度			
収入済額	収入未済額	収入歩合	調定額	収入済額	収入未済額	収入歩合
1,821,823	29,154	98.4	1,791,380	1,760,026	31,354	98.2
1,492,099	27,679	98.2	1,500,588	1,470,967	29,621	98.0
1,482,289	8,723	99.4	1,474,492	1,463,473	11,019	99.3
56,215	331	99.4	56,471	56,049	422	99.3
1,426,074	8,392	99.4	1,418,021	1,407,424	10,597	99.3
9,810	18,956	34.1	26,096	7,494	18,602	28.7
329,724	1,475	99.6	290,792	289,059	1,733	99.4
328,349	677	99.8	289,318	288,527	791	99.7
108,648	649	99.4	106,340	105,549	791	99.3
219,701	28	100.0	182,978	182,978	0	100.0
1,375	798	63.3	1,474	532	942	36.1
2,759,759	67,339	97.6	2,783,206	2,720,908	62,298	97.8
2,735,589	16,599	99.4	2,719,344	2,702,483	16,861	99.4
16,581	50,740	24.6	56,600	11,163	45,437	19.7
7,589	0	100.0	7,262	7,262	0	100.0
87,722	1,637	98.2	90,536	88,592	1,944	97.9
87,340	568	99.4	88,947	88,323	624	99.3
382	1,069	26.3	1,589	269	1,320	16.9
230,963	0	100.0	262,038	262,038	0	100.0
112,723	0	100.0	136,057	136,057	0	100.0
185,734	4,542	97.6	185,973	181,800	4,173	97.8
184,613	1,113	99.4	182,179	181,052	1,127	99.4
1,121	3,429	24.6	3,794	748	3,046	19.7
5,169,455	27,680	99.5	5,159,637	5,129,215	30,422	99.4
29,269	74,992	28.1	89,553	20,206	69,347	22.6
5,198,724	102,672	98.1	5,249,190	5,149,421	99,769	98.1

市税の徴収に要する経費（課税状況調）

(単位:千円・%)

区 分		年 度	平成23年度		平成24年度		平成25年度	
			決 算 額	前年比	決 算 額	前年比	決 算 額	前年比
税収入額	(1) 市 税		5,272,924	103.4	5,198,724	98.6	5,149,421	99.1
	(2) 個人 の 県 民 税		899,465	99.4	974,823	108.4	961,536	98.6
	(3) 合 計		6,172,389	102.8	6,173,547	100.0	6,110,957	99.0
徴 税 費	人 件 費	(4) 給 料	81,754	100.7	73,513	89.9	66,022	89.8
		(5) 職 員 手 当 等	39,679	102.3	37,158	93.6	36,051	97.0
		(イ) 時間外等勤務手当	4,009	145.0	4,107	102.4	6,199	150.9
		(ロ) 特殊勤務手当	56	91.8	39	69.6	14	35.9
		(ハ) その他の手当	35,614	99.1	33,012	92.7	29,838	90.4
		(6) そ の 他	30,872	108.8	27,460	88.9	24,663	89.8
		(7) 小 計	152,305	102.7	138,131	90.7	126,736	91.8
	需 用 費	(8) 旅 費	304	93.8	305	100.3	337	110.5
		(9) 賃 金	1,928	36.6	1,955	101.4	3,755	192.1
		(10) そ の 他	33,948	74.3	28,095	82.8	51,349	182.8
		(11) 小 計	36,180	70.5	30,355	83.9	55,441	182.6
	その他	(12) そ の 他	674	80.6	682	101.2	785	115.1
		(13) 合 計	189,159	94.4	169,168	89.4	182,962	108.2
徴 県 取 民 扱 費 税	(14) 納税義務者数を基準にした金額	57,724	91.5	56,230	97.4	56,385	100.3	
	(15) 報奨金の額に相当する金額ほか	1,641	150.0	1,524	92.9	1,624	106.6	
	(16) 合 計	59,365	92.5	57,754	97.3	58,009	100.4	
	(17) (13)-(16)	129,794	95.2	111,414	85.8	124,953	112.2	
税収入額に対する徴税費の割合	(18) (13)/(3)	3.1%	-	2.7%	-	3.0%	-	
	(19) (17)/(1)	2.5%	-	2.1%	-	2.4%	-	
税務職員数 (国保・介護・後期高齢を除く)	徴 税 吏 員 (人)	22	100.0	20	90.9	19	95.0	
	ほか臨時職員 (人)	3	75.0	5	166.7	4	80.0	

市税の平均負担額

(現年課税分調定額)

年 度		平成23年度		平成24年度		平成25年度	
		人 口 1人当たり	1世帯 当たり	人 口 1人当たり	1世帯 当たり	人 口 1人当たり	1世帯 当たり
市民税	個 人	円 35,489	円 107,885	円 38,932	円 117,006	円 38,970	円 116,184
	法 人	8,729	26,537	8,591	25,820	7,647	22,797
固 定 資 産 税	純固定資産税	76,029	231,126	71,863	215,976	71,872	214,273
	交 付 金	197	599	198	596	192	572
軽 自 動 車 税		2,243	6,818	2,295	6,899	2,351	7,009
市 た ば こ 税		6,084	18,496	6,031	18,125	6,925	20,648
鉱 産 税		2,324	7,065	2,943	8,846	3,596	10,721
都 市 計 画 税		5,221	15,872	4,849	14,575	4,815	14,355
計		136,316	414,398	135,702	407,843	136,368	406,559
前 年 比		104.6%	102.7%	99.5%	98.4%	100.5%	99.7%

(年度末現在)

人 口 (人)	38,544	38,298	37,836
世 帯 数 (世帯)	12,679	12,743	12,691

(年度末現在)

市税税率・納期

(平成26年度)

税目		区分	税	率	納	期
市 民 税	個 人	均等割	3,500円		第1期	6月16日～6月30日
		所得割	課税標準額		税率	
	一律		6%			
	第2期		8月16日～9月1日			
	法 人	均等割	資本金等の額		従業員数	
					50人以下	50人超
			1千万円以下		5万円	12万円
			1千万円超 1億円以下		13万円	15万円
			1億円超 10億円以下		16万円	40万円
			10億円超 50億円以下		41万円	175万円
50億円超		41万円	300万円			
税割		100分の14.7		・事業年度終了後2ヶ月以内		
固定資産税		100分の1.4		第1期	4月16日～4月30日	
				第2期	7月16日～7月31日	
都市計画税		100分の0.2		第3期	12月16日～12月25日	
				第4期	2月16日～3月2日	
軽自動車税	原動機付自転車	50cc以下		1,000円		
		90cc以下		1,200円		
		125cc以下		1,600円		
		3輪以上(50cc以下)		2,500円		
	軽自動車	2輪のもの		2,400円		
		3輪のもの		3,100円		
		4輪乗用	営業用	5,500円		
			自家用	7,200円		
		4輪貨物	営業用	3,000円		
			自家用	4,000円		
雪上車		2,400円				
小型特殊自動車	農耕作業用		1,600円			
	その他のもの		4,700円			
2輪の小型自動車		4,000円		5月16日～6月2日		
市たばこ税		1,000本につき5,262円		翌月の末日		
		*旧3級品は、1,000本につき2,495円				
鉱産税		200万円を超える場合		100分の1.0		
		200万円以下		100分の0.7		
国民健康保険税		区分	医療分	介護分	後期高齢者分	毎月16日から同月末日 (12月は同月25日)
		所得割	8.0/100	2.04/100	1.69/100	
		均等割	28,000円	14,000円	6,300円	
		平等割	24,000円	-	5,000円	

税務機構

係別税務機構

(7月1日現在)

係 職名	課長・課長補佐	管理収納係	市民税係	資産税係	計
課長	1				1
課長補佐	1				1
副参事				1	1
係長		1	1		2
主査		3(1)	2	4	9(1)
主任		1	2(2)		3(2)
主事		1	1	2	4
主事補					
臨時職員		2	3	1	6
計	2	8(1)	9(2)	8	27(3)

() は国保・介護・後期高齢者支弁職員内書

事務分掌

管理収納係

1. たばこ税及び鉱産税の賦課に関する事。
2. 軽自動車税の賦課に関する事。
3. 入湯税の賦課に関する事。
4. 税、介護保険料及び後期高齢者医療保険料(以下「税等」という。)の収納整理に関する事。
5. 税等の督促及び滞納処分に関する事。
6. 税等の欠損処分に関する事。
7. 税務統計に関する事。
8. 納税証明書その他税等に係る証明書交付に関する事。
9. 税等に係る訴訟及び不服申立てに関する事。
10. 納税思想の普及に関する事。
11. 税等の徴収嘱託及び受託に関する事。
12. 原動機付自転車及び小型特殊自動車の標識交付に関する事。
13. 課内の庶務に関する事。

市民税係

1. 個人市・県民税の賦課に関する事。
2. 法人市民税の賦課に関する事
3. 国民健康保険税の賦課に関する事。
4. 介護保険料の賦課に関する事。
5. 後期高齢者医療保険料に関する事。

資産税係

1. 固定資産の評価に関する事。
2. 固定資産税及び都市計画税の賦課に関する事。
3. 固定資産課税台帳等に関する事。
4. 固定資産の証明及び公簿等の閲覧に関する事。
5. 固定資産の評価通知に関する事。
6. 国有資産等所在市町村交付金及び納付金に関する事。
7. 特別土地保有税の賦課に関する事。

税務職員数

(7月1日現在)

年 度		平成23年度	平成24年度	平成25年度	平成26年度
区 分		人	人	人	人
税務職員数	課長・課長補佐	2	2	2	2
	管理収納係	9	8	(2) 6	(2) 6
	市民税係	(2) 7	(2) 7	(2) 6	(3) 6
	資産税係	(1) 7	(1) 7	(2) 6	(1) 7
	計	(3) 25	(3) 24	(6) 20	(6) 21
職員一人当たり	人口(人)	1,563	1,607	1,911	1,798
	前年比(%)	99.2	102.8	118.9	94.1
	世帯数(世帯)	508	530	637	606
	前年比(%)	100.8	104.3	120.2	95.1

()は臨時職員数で外書き

税務職員に対する特殊勤務手当

手当の種類	支給の範囲	支給額
徴収手当	市税等の徴収に従事する職員	勤務1日につき 400円

Ⅱ 市民税

個人市民税納税義務者調

(単位:人・%)

区 分		年 度	平成24年度		平成25年度		平成26年度	
			人数	前年比	人数	前年比	人数	前年比
普通徴収	所得割と均等割の者		4,380	100.4	4,535	103.5	3,322	73.3
	均等割のみの者		824	89.5	824	100.0	665	80.7
	計		5,204	98.5	5,359	103.0	3,987	74.4
特別徴収	給与	所得割と均等割の者	10,696	101.0	10,542	98.6	11,362	107.8
		均等割のみの者	545	86.2	572	105.0	697	121.9
		計	11,241	100.2	11,114	98.9	12,059	108.5
	年金	所得割と均等割の者	1,506	107.0	1,425	94.6	1,572	110.3
		均等割のみの者	784	105.2	787	100.4	834	106.0
		計	2,290	106.4	2,212	96.6	2,406	108.8
計	計	13,531	101.2	13,326	98.5	14,465	108.5	
計	所得割と均等割の者		16,582	101.4	16,502	99.5	16,256	98.5
	均等割のみの者		2,153	93.7	2,183	101.4	2,196	100.6
	計		18,735	100.4	18,685	99.7	18,452	98.8

個人市民税課税額調(当初)

(単位:千円・%)

区 分		年 度	平成24年度		平成25年度		平成26年度	
			課税額	前年比	課税額	前年比	課税額	前年比
普通徴収	均等割		16,488	100.5	16,654	101.0	15,226	91.4
	所得割		299,800	110.2	300,592	100.3	223,892	74.5
	計		316,288	109.6	317,246	100.3	239,118	75.4
特別徴収	給与	均等割	33,723	100.2	33,342	98.9	42,206	126.6
		所得割	1,091,589	110.6	1,048,467	96.0	1,081,143	103.1
		計	1,125,312	110.3	1,081,809	96.1	1,123,349	103.8
	年金	均等割	5,994	101.6	6,059	101.1	7,151	118.0
		所得割	44,945	103.0	41,641	92.6	43,498	104.5
		計	50,939	102.9	47,700	93.6	50,649	106.2
計	計	1,176,251	109.9	1,129,509	96.0	1,173,998	103.9	
計	均等割		56,205	100.4	56,055	99.7	64,583	115.2
	所得割		1,436,334	110.3	1,390,700	96.8	1,348,533	97.0
	計		1,492,539	109.9	1,446,755	96.9	1,413,116	97.7

※ 減免分を含む

個人市民税所得割課税標準段階別調（課税状況調）

区分 段階区分	納税義務者数	総所得金額等					所得控除額
		総所得分	山林所得分	退職所得分	譲渡所得等 分離課税分	計	
	人	千円	千円	千円	千円	千円	千円
10万円以下	831	613,148	0	0	70,016	683,164	582,104
10万円超 100万円以下	7,153	10,055,788	0	0	23,534	10,079,322	6,137,155
100万円超 200万円以下	5,045	12,624,034	0	0	31,197	12,655,231	5,429,520
200万円超 300万円以下	1,880	7,183,653	0	0	3,476	7,187,129	2,622,704
300万円超 400万円以下	761	3,819,290	0	0	23,447	3,842,737	1,219,455
400万円超 550万円以下	294	1,844,352	0	0	42,056	1,886,408	502,646
550万円超 700万円以下	89	695,837	0	0	630	696,467	160,644
700万円超 1,000万円以下	74	760,930	0	0	7,314	768,244	148,175
1,000万円超	129	2,823,384	0	0	14,568	2,837,952	285,018
計	16,256	40,420,416	0	0	216,238	40,636,654	17,087,421

課税標準額	算出税額	税額控除額	税額調整額	配当割額 の控除額	株式等譲 渡所得割 額の控除額	減免税 額	所得割額
千円	千円	千円	千円	千円	千円	千円	千円
101,060	4,245	1,055	1	2	23	0	3,164
3,942,167	235,480	21,406	369	142	195	0	213,368
7,225,711	432,349	22,044	46	260	216	0	409,783
4,564,425	273,645	6,611	0	109	24	0	266,901
2,623,282	156,585	1,829	0	53	237	0	154,466
1,383,762	81,324	545	0	14	46	0	80,719
535,823	32,124	208	0	2	0	0	31,914
620,069	36,899	241	0	31	16	0	36,611
2,552,934	152,593	608	0	223	155	0	151,607
23,549,233	1,405,244	54,547	416	836	912	0	1,348,533

個人市民税所得区分別所得割額等の調（課税状況調）

年 度 所得者区分	平成24年度			
	納税義務者数	総所得金額等	課税標準額	所得割額
	人	千円	千円	千円
給 与 所 得 者	13,559	36,162,814	21,511,387	1,235,491
営 業 等 所 得 者	537	1,707,844	1,084,614	62,597
農 業 所 得 者	207	608,015	344,805	19,711
そ の 他 の 所 得 者	2,198	3,448,708	1,732,015	96,803
譲渡所得者(分離課税分)	81	659,747	559,757	21,732
計	16,582	42,587,128	25,232,578	1,436,334
前 年 比	101.4%	103.0%	109.8%	110.3%

年 度 所得者区分	平成25年度			
	納税義務者数	総所得金額等	課税標準額	所得割額
	人	千円	千円	千円
給 与 所 得 者	13,515	35,544,425	20,905,435	1,200,862
営 業 等 所 得 者	564	1,805,352	1,132,320	65,753
農 業 所 得 者	118	305,584	153,335	8,674
そ の 他 の 所 得 者	2,217	3,360,957	1,650,817	92,525
譲渡所得者(分離課税分)	88	662,195	552,250	22,866
計	16,502	41,678,513	24,394,157	1,390,680
前 年 比	99.5%	97.9%	96.7%	96.8%

年 度 所得者区分	平成26年度			
	納税義務者数	総所得金額等	課税標準額	所得割額
	人	千円	千円	千円
給 与 所 得 者	13,338	34,672,435	20,189,881	1,164,082
営 業 等 所 得 者	579	1,842,133	1,157,420	67,297
農 業 所 得 者	116	278,428	128,867	7,184
そ の 他 の 所 得 者	2,136	3,244,641	1,583,117	88,706
譲渡所得者(分離課税分)	87	599,017	489,948	21,264
計	16,256	40,636,654	23,549,233	1,348,533
前 年 比	98.5%	97.5%	96.5%	97.0%

法人市民税調定額調（課税状況調）

区 分	平成24年度		平成25年度		平成26年度	
	調定額	前年比	調定額	前年比	調定額	前年比
	千円	%	千円	%	千円	%
均 等 割	110,155	96.3	109,297	99.2	106,340	97.3
法 人 税 割	226,313	113.1	219,729	97.1	182,978	83.3
計	336,468	107.0	329,026	97.8	289,318	87.9

法人市民税納税義務者調（課税状況調）

区 分				年 度		
				平成24年度	平成25年度	平成26年度
号別	均等割額	資本金等の額	従業員数	納税義務者	納税義務者	納税義務者
1号	円 50,000	下記に掲げる以外の法人等		社 672	社 669	社 666
2号	120,000	1千万円以下	50人超	7	6	6
3号	130,000	1千万円超1億円以下	50人以下	182	175	171
4号	150,000	1千万円超1億円以下	50人超	15	16	18
5号	160,000	1億円超10億円以下	50人以下	30	31	31
6号	400,000	1億円超10億円以下	50人超	8	8	8
7号	410,000	10億円超	50人以下	42	41	44
8号	1,750,000	10億円超50億円以下	50人超	3	3	3
9号	3,000,000	50億円超	50人超	7	7	7
計				966	956	954

Ⅲ 固定資産税

土地に関する調（概要調書）

年 度 地 目		平成24年度				筆 数	
		筆 数	地 積	決定価格	課税標準額		
田	一 般 田	筆 41,136	m ² 30,266,685	千円 3,335,451	千円 3,273,203	筆 40,794	
	宅 地 介 在 田	35	10,966	80,566	55,507	34	
畑	一 般 畑	29,188	10,476,480	311,198	290,738	29,147	
	宅 地 介 在 畑	45	15,688	110,052	73,223	43	
宅 地	住宅用地	小規模住宅用地	20,912	2,229,022	33,941,896	5,394,445	20,932
		一般住宅用地	16,432	2,072,575	23,819,064	7,552,209	16,470
	商業地等(非住宅用地)	9,328	3,135,572	43,282,197	29,366,398	9,398	
	計	46,672	7,437,169	101,043,157	42,313,052	46,800	
鉦	泉 地	2	3	135	135	2	
池	沼	3,157	1,425,817	178,549	171,362	3,158	
山	林	36,659	34,936,963	782,033	725,559	36,689	
原	野	6,499	2,687,631	41,934	37,951	6,519	
雑	種 地	7,413	3,529,771	5,564,915	3,722,632	7,409	
合 計		170,806	90,787,173	111,447,990	50,663,362	170,595	

平成25年度			平成26年度			
地積	決定価格	課税標準額	筆数	地積	決定価格	課税標準額
m ²	千円	千円	筆	m ²	千円	千円
30,250,393	3,335,962	3,273,637	40,691	30,298,453	3,340,515	3,279,317
15,301	106,208	74,149	37	13,465	96,615	67,605
10,466,818	310,845	290,540	29,012	10,484,922	311,143	291,030
15,469	106,129	71,343	41	15,193	102,544	70,125
2,230,628	33,045,231	5,289,518	20,951	2,235,509	32,352,336	5,280,683
2,076,138	23,327,158	7,470,290	16,513	2,094,050	22,964,779	7,568,444
3,141,233	41,954,775	28,798,256	9,397	3,152,263	40,786,721	28,216,648
7,447,999	98,327,164	41,558,064	46,861	7,481,822	96,103,836	41,065,775
3	135	135	2	3	135	135
1,427,917	178,568	171,580	3,153	1,444,592	180,291	173,295
34,975,384	782,755	726,060	36,684	35,067,803	784,987	728,003
2,691,325	40,443	37,042	6,662	2,821,007	42,409	38,965
3,526,043	5,320,348	3,640,647	7,116	3,497,762	5,248,461	3,606,842
90,816,652	108,508,557	49,843,197	170,259	91,125,022	106,210,936	49,321,092

家屋に関する調（概要調書）

年 度 区 分		平成24年度				棟数
		棟数	床面積	決定価格	㎡当たり価格	
木 造	専 用 住 宅	棟 11,522	㎡ 1,342,090	千円 25,358,867	円 18,895	棟 11,480
	共 同 住 宅 ・ 寄 宿 舎	153	39,589	1,064,800	26,896	158
	併 用 住 宅	678	99,723	1,007,454	10,103	662
	農 家 住 宅	927	150,334	232,007	1,543	906
	普 通 旅 館 ・ 料 亭 ・ 待 合	18	3,292	20,109	6,108	17
	事 務 所 ・ 銀 行 ・ 店 舗	167	18,882	378,919	20,068	169
	劇 場 ・ 映 画 館 ・ 病 院	9	1,757	41,243	23,474	9
	公 衆 浴 場	0	0	0	0	0
	工 場 ・ 倉 庫	164	35,073	138,326	3,944	158
	土 蔵	256	14,961	18,227	1,218	249
	附 属 家	5,430	315,346	1,495,467	4,742	5,348
	計	19,324	2,021,047	29,755,419	14,723	19,156
	木 造 以 外	事 務 所 ・ 店 舗 ・ 百 貨 店 ・ 銀 行	739	247,898	12,955,970	52,263
住 宅 ・ ア パ ー ト		1,093	233,520	10,672,869	45,704	1,097
ホ テ ル ・ 病 院		57	49,762	3,469,628	69,724	56
工 場 ・ 倉 庫 ・ 市 場		928	580,766	22,042,065	37,953	934
そ の 他		7,096	481,414	7,147,630	14,847	7,109
計		9,913	1,593,360	56,288,162	35,327	9,930
合 計		29,237	3,614,407	86,043,581	23,806	29,086

平成25年度			平成26年度			
床面積	決定価格	㎡当たり価格	棟数	床面積	決定価格	㎡当たり価格
㎡	千円	円	棟	㎡	千円	円
1,343,109	25,851,156	19,247	11,461	1,346,445	26,440,743	19,637
41,374	1,147,800	27,742	160	42,282	1,194,774	28,257
97,317	992,525	10,199	654	96,050	1,004,649	10,460
146,657	226,286	1,543	882	143,086	222,285	1,554
3,140	19,422	6,185	17	3,140	19,422	6,185
19,132	387,392	20,248	173	19,540	404,232	20,687
1,757	41,243	23,474	9	1,757	41,243	23,474
0	0	0	0	0	0	0
34,051	139,538	4,098	166	34,823	148,632	4,268
14,571	17,909	1,229	242	14,206	17,585	1,238
310,011	1,486,269	4,794	5,255	305,059	1,474,561	4,834
2,011,119	30,309,540	15,071	19,019	2,006,388	30,968,126	15,435
249,430	13,170,767	52,803	729	249,405	13,208,899	52,962
234,615	10,728,690	45,729	1,092	232,556	10,667,257	45,870
49,397	3,459,145	70,027	56	49,397	3,459,145	70,027
580,711	22,073,840	38,012	964	582,004	22,211,074	38,163
486,511	7,233,942	14,955	7,127	485,740	7,316,642	15,063
1,600,664	56,666,384	35,464	9,968	1,599,102	56,863,017	35,559
3,611,783	86,975,924	25,267	28,987	3,605,490	87,831,143	24,360

新增築分家屋に関する調（概要調書）

年 度 区 分		平成24年度				棟数
		棟数	床面積	決定価格	㎡当たり価格	
木 造	専 用 住 宅	棟 90	㎡ 12,003	千円 556,018	円 46,323	棟 88
	共 同 住 宅 ・ 寄 宿 舎	1	369	16,254	44,049	5
	併 用 住 宅	2	130	6,521	50,162	0
	農 家 住 宅	0	0	0	0	0
	普 通 旅 館 ・ 料 亭 ・ 待 合	0	0	0	0	0
	事 務 所 ・ 銀 行 ・ 店 舗	6	974	43,620	44,784	2
	劇 場 ・ 映 画 館 ・ 病 院	1	45	1,988	44,178	0
	公 衆 浴 場	0	0	0	0	0
	工 場 ・ 倉 庫	2	190	3,661	19,268	2
	土 蔵	0	0	0	0	0
	附 属 家	13	761	16,745	22,004	8
	計	115	14,472	644,807	44,555	105
	木 造 以 外	事 務 所 ・ 店 舗 ・ 百 貨 店 ・ 銀 行	1	311	27,195	87,444
住 宅 ・ ア パ ー ト		7	990	69,777	70,482	4
ホ テ ル ・ 病 院		0	0	0	0	0
工 場 ・ 倉 庫		10	6,152	520,512	84,609	8
そ の 他		41	2,983	77,889	26,111	49
計		59	10,436	695,373	66,632	65
合 計		174	24,908	1,340,180	53,805	170

平成25年度			平成26年度			
床面積	決定価格	㎡当たり価格	棟数	床面積	決定価格	㎡当たり価格
㎡	千円	円	棟	㎡	千円	円
12,578	595,715	47,362	112	14,684	699,532	47,639
1,784	82,999	46,524	3	999	48,052	48,100
0	0	0	6	572	26,599	46,502
0	0	0	0	0	0	0
0	0	0	0	0	0	0
250	8,473	33,892	4	376	17,024	45,277
0	0	0	0	0	0	0
0	0	0	0	0	0	0
225	5,561	24,716	5	425	7,110	16,729
0	0	0	0	0	0	0
423	10,018	23,683	6	264	5,439	20,602
15,260	702,766	46,053	136	17,320	803,756	46,406
2,454	234,743	95,657	5	990	117,702	118,891
661	46,756	70,735	1	104	7,677	73,817
0	0	0	0	0	0	0
551	42,427	77,000	21	2,315	136,307	58,880
3,476	98,806	28,425	49	3,417	94,291	27,595
7,142	422,732	59,190	76	6,826	355,977	52,150
22,402	1,125,498	50,241	212	24,146	1,159,733	48,030

納税義務者調（当初）

年 度 区 分	平成24年度		平成25年度		平成26年度	
	納税義務者数	前年比	納税義務者数	前年比	納税義務者数	前年比
	人	%	人	%	人	%
土 地	11,403	99.8	11,404	100.0	11,399	100.0
家 屋	12,129	99.9	12,089	99.7	12,062	99.8
償 却 資 産	527	97.4	530	100.6	527	99.4
計	24,059	99.8	24,023	99.9	23,988	99.9
実 納 税 人 員	16,357	99.7	16,365	100.0	16,338	99.8

課税標準額調（当初）

年 度 区 分	平成24年度		平成25年度		平成26年度	
	課税標準額	前年比	課税標準額	前年比	課税標準額	前年比
	千円	%	千円	%	千円	%
土 地	50,301,752	97.4	49,157,633	97.7	46,644,962	94.9
家 屋	84,464,575	101.4	84,165,213	99.6	84,995,323	101.0
償 却 資 産	58,901,853	112.6	62,465,083	106.0	59,255,554	94.9
計	193,668,180	103.8	195,787,929	101.1	190,895,839	97.5

償却資産に関する調（概要調書）

年 度 区 分		平成24年度		平成25年度		平成26年度	
		課税標準額	前年比	課税標準額	前年比	課税標準額	前年比
市長決定分	構 築 物	千円 4,621,737	% 95.1	千円 4,647,876	% 100.6	千円 4,769,654	% 102.6
	機 械 及 び 装 置	25,775,525	86.6	26,009,463	100.9	23,746,718	91.3
	船 舶	0	0.0	0	0.0	0	0.0
	航 空 機	0	0.0	0	0.0	0	0.0
	車 両 及 び 運 搬 具	66,374	96.3	64,064	96.5	57,623	89.9
	工 具 ・ 器 具 及 び 備 品	3,934,707	98.9	3,933,812	100.0	4,151,581	105.5
総 務 大 臣 配 分		9,560,721	100.9	9,590,781	100.3	9,313,516	97.1
県 知 事 配 分		20,359,402	98.5	19,901,356	97.8	19,057,343	95.8
計		64,318,466	97.8	64,147,352	99.7	61,096,435	95.2

交付金に関する調

年 度 区 分		平成24年度		平成25年度		平成26年度	
		算定標準額	前年比	算定標準額	前年比	算定標準額	前年比
交 付 金		千円	%	千円	%	千円	%
県 有 資 産		291,466	100.0	291,466	100.0	288,798	99.1
国 有 資 産		250,598	99.9	227,283	90.7	218,610	96.2
計		542,064	100.0	518,749	95.7	507,408	97.8

固定資産課税台帳縦覧状況

年 度 区 分		平成24年度		平成25年度		平成26年度	
		縦覧件数	閲覧件数	縦覧件数	閲覧件数	縦覧件数	閲覧件数
市 役 所 税 務 課		0	75	0	64	0	56
片 貝 総 合 セ ン タ ー		0	9	0	0	0	0
計		0	84	0	64	0	56

IV 諸税

軽自動車税に関する調（当初）

区 分			年 度		平成24年度		平成25年度		平成26年度	
			台数	調定額	台数	調定額	台数	調定額		
原 動 機 付 自 転 車	50cc以下	ミニカー	台 15	千円 37	台 14	千円 35	台 15	千円 37		
		上記以外	2,778	2,778	2,645	2,645	2,522	2,522		
	90cc以下		215	258	196	235	190	228		
	125cc以下		110	176	126	202	139	222		
軽 自 動 車	二 輪		396	951	403	967	397	953		
	四輪乗用	営 業 用	3	16	3	16	3	16		
		自 家 用	8,577	61,755	8,753	63,022	9,120	65,664		
	四輪貨物	営 業 用	54	162	48	144	43	129		
自 家 用		4,279	17,116	4,238	16,952	4,171	16,684			
自 小 動 型 車 特 殊	農 耕 用		1,813	2,901	1,802	2,883	1,769	2,831		
	そ の 他		207	973	218	1,025	241	1,133		
二 輪 の 小 型 自 動 車			379	1,516	380	1,520	392	1,568		
合 計			18,826	88,639	18,826	89,646	19,002	91,987		
前 年 比 (%)			102.2	101.8	100.0	101.1	100.9	102.6		

市たばこ税に関する調（決算額）

区 分	年 度	平成23年度	平成24年度	平成25年度
売り渡し本数(本)		51,907,553	51,268,836	51,564,459
	(うち旧三級品)	(2,145,200)	(2,387,520)	(2,350,880)
税 額(円)		234,508,608	230,962,573	262,038,326
前 年 比(%)		113.9	98.5	113.5

鉱産税に関する調（決算額）

区 分	年 度	平成23年度	平成24年度	平成25年度
	天 然 ガ ス 産 出 量 (m ³)		242,889,104	272,888,284
原 油 算 出 量 (kl)		34,256	41,062	44,670
課 税 標 準 額 (円)		8,957,569,000	11,272,450,000	13,605,765,000
税 額 (円)		89,574,600	112,723,300	136,056,700
前 年 比 (%)		97.1	125.8	120.7

都市計画税に関する調

・納税義務者数（当初）

区 分	平成24年度		平成25年度		平成26年度	
	納税義務者数	前年比	納税義務者数	前年比	納税義務者数	前年比
土 地	人 6,273	% 99.9	人 6,285	% 100.2	人 6,120	% 97.4
家 屋	6,457	100.1	6,454	100.0	6,307	97.7
計	12,730	100.0	12,739	100.1	12,427	97.6
実 納 税 人 員	8,926	100.0	8,937	100.1	8,727	97.7

・課税標準額調（当初）

区 分	平成24年度		平成25年度		平成26年度	
	課税標準額	前年比	課税標準額	前年比	課税標準額	前年比
土 地	千円 38,239,021	% 97.4	千円 36,976,487	% 96.7	千円 35,736,218	% 96.6
家 屋	55,323,278	88.6	54,775,478	99.0	54,805,240	100.1
計	93,562,299	92.0	91,751,965	98.1	90,541,458	98.7

V 収 納

督促状発付状況

税 目		平成23年度		平成24年度		平成25年度	
		件数	税額	件数	税額	件数	税額
県個人 市民税	普通徴収	2,335	52,943	2,598	62,787	2,644	62,734
	特別徴収	284	7,622	344	7,395	369	9,831
法人市民税		45	3,732	42	2,997	37	2,367
固定資産税 都市計画税		3,649	182,671	3,498	85,942	3,374	82,320
軽自動車税		1,221	6,429	1,180	6,129	1,042	5,691
そ の 他		-	-	-	-	-	-
計		7,534	253,397	7,662	165,250	7,466	162,943
前年比 (%)		95.7	142.6	101.7	65.2	97.4	98.6
国民健康保険税		4,639	71,835	4,564	73,467	4,866	77,217
前年比 (%)		92.3	86.7	98.4	102.3	106.6	105.1
介護保険料		970	4,397	1,173	6,548	1,353	7,821
前年比 (%)		90.7	92.9	120.9	148.9	115.3	119.4
後期高齢者医療保険料		513	2,643	530	2,850	454	2,667
前年比 (%)		109.1	91.9	103.3	107.8	85.7	93.6

口座振替状況

税 目		平成23年度			平成24年度			平成25年度		
		件数	税額	加入率	件数	税額	加入率	件数	税額	加入率
		件	千円	%	件	千円	%	件	千円	%
市民税・県民税		9,615	269,219	63.0	9,846	291,049	63.4	9,684	279,899	61.2
固定資産税 都市計画税		36,928	1,046,579	68.6	36,834	996,768	68.5	36,488	1,036,632	68.5
軽自動車税		9,692	40,401	53.9	9,958	41,066	54.2	9,785	40,598	53.4
計		56,235	1,356,199	61.8	56,638	1,328,883	62.0	55,957	1,357,129	61.0
前年比 (%)		98.2	101.0	-	100.7	98.0	-	98.8	102.1	-
国民健康保険税		37,252	614,487	73.6	37,149	623,647	73.5	38,549	637,371	64.2
前年比 (%)		100.0	96.2	-	99.7	101.5	-	103.8	102.2	-
介護保険料		3,266	15,067	46.8	3,763	20,713	42.0	4,168	24,034	39.2
前年比 (%)		88.3	90.8	-	115.2	137.5	-	110.8	116.0	-
後期高齢者医療保険料		6,656	49,015	52.3	6,794	54,242	70.5	7,126	59,248	86.7
前年比 (%)		96.7	89.8	-	102.1	110.7	-	104.9	109.2	-

コンビニ収納状況

年度 税目	平成23年度			平成24年度			平成25年度		
	件数	税額	利用率	件数	税額	利用率	件数	税額	利用率
市民税・県民税	2,341	41,030	10.0	3,756	66,104	16.3	4,573	86,250	19.9
固定資産税 都市計画税	-	-	-	3,875	54,188	5.9	4,905	68,783	7.5
軽自動車税	-	-	-	3,060	17,552	16.3	3,610	20,737	19.3
計	2,341	41,030	10.0	10,691	137,844	9.9	13,088	175,770	12.2
前年比 (%)	-	-	-	456.7	336.0	-	122.4	127.5	-
国民健康保険税	1,718	24,623	3.2	3,821	53,326	7.0	4,753	68,314	9.2
前年比 (%)	-	-	-	222.4	216.6	-	124.4	128.1	-
介護保険料	225	1,383	3.3	719	4,795	8.8	1,081	7,170	12.3
前年比 (%)	-	-	-	319.6	346.7	-	150.3	149.5	-
後期高齢者医療保 険料	129	297	1.4	297	1,213	3.3	289	1,535	3.5
前年比 (%)	-	-	-	230.2	408.4	-	97.3	126.5	-

※平成23年6月から、市民税・県民税、国民健康保険税、介護保険料及び後期高齢者医療保険料のコンビニ収納を開始。

滞納整理状況（平成25年度）

税 目		区 分	調定金額	収入金額	欠損処分額	翌年度繰越額	収納率
			千円	千円	千円	千円	%
市民税	個	人	1,500,588	1,470,967	590	29,031	98.0
	法	人	290,792	289,059	0	1,733	99.4
固定資産税			2,783,206	2,720,908	4,184	58,144	97.8
軽自動車税			90,536	88,592	43	1,901	97.9
都市計画税			185,973	181,800	247	3,926	97.8
計			4,851,095	4,751,326	5,064	94,735	97.9
国民健康保険税			998,147	890,293	1,019	106,835	89.2
介護保険料			701,359	694,850	484	6,025	99.1
後期高齢者医療保険料			231,204	230,138	120	946	99.5

滞納処分執行状況

執行区分 財産区分		25年度中に差押えたもの		25年度中に差押え解除したもの		25年度末現在差押中のもの	
		人数	税額 千円	人数	税額 千円	人数	税額 千円
不動産		1	1,235	1	841	11	29,480
債権		74	25,019	66	19,196	24	24,395
動産		—	—	—	—	—	—
計		75	26,254	67	20,037	35	53,875

不納欠損の状況

税 目		年 度	平成23年度		平成24年度		平成25年度	
			件数	金額 千円	件数	金額 千円	件数	金額 千円
市民税	個	人	82	750	88	1,285	51	590
	法	人	8	748	0	0	0	0
固定資産税			311	17,815	188	10,819	138	4,184
軽自動車税			19	121	10	47	9	43
都市計画税			(193)	1,026	(114)	668	(84)	247
計			420	20,460	286	12,819	198	5,064
国民健康保険税			316	3,130	367	3,725	122	1,019
介護保険料			85	219	66	202	159	484
後期高齢者医療保険料			9	12	5	123	31	120
処分の事由	地方税法第18条第1項		517	6,958	382	4,888	307	5,879
	地方税法第15条の7第4項		98	10,561	271	11,656	13	204
	地方税法第15条の7第5項		121	6,071	0	0	0	0
	介護保険法第200条第1項		85	219	66	202	159	484
	高齢者の医療の確保に関する法律第160条		9	12	5	123	31	120
	計		830	23,821	724	16,869	510	6,687

()は都市計画税対象の件数

過誤納金還付処理状況（歳出還付）

年 度 区 分		平成23年度		平成24年度		平成25年度	
		件数	税額	件数	税額	件数	税額
市 民 税	個 人	67	5,220	49	3,843	63	4,082
	法 人	55	12,579	50	11,284	66	10,504
固 定 資 産 税	都 市 計 画 税	11	3,897	11	545	2	31
軽 自 動 車 税		0	0	0	0	1	16
計		133	21,696	110	15,672	132	14,633
国 民 健 康 保 険 税		56	2,226	74	1,929	48	2,425
介 護 保 険 料		11	122	20	352	15	244
後 期 高 齢 者 医 療 保 険 料		6	112	20	138	5	97

*還付加算金含む

各種証明及び公簿閲覧の状況

年 度 区 分		平成23年度		平成24年度		平成25年度	
		件数	金額	件数	金額	件数	金額
各 種 証 明		9,811	1,934	9,695	1,948	9,968	2,031
公 簿 閲 覧		1,624	411	1,498	392	1,578	428
計		11,435	2,345	11,193	2,340	11,546	2,459
(うち無料分)		(4,127)		(3,878)		(3,972)	
(うち災害分)		-		-		-	
前 年 比 (%)		104.6	101.6	97.9	99.8	103.2	105.1

VI 国民健康保険税

平成26年度国民健康保険特別会計歳入歳出予算額(当初)

(単位:千円・%)

歳 入			歳 出			
款	予 算 額	構成比	款	予 算 額	構成比	
国民健康保険税	877,562	21.4	総 務 費	49,136	1.2	
使用料及び手数料	280	0.0	内 訳 徴 税 費	12,797	(26.0)	
国庫支出金	827,696	20.2	保 険 給 付 費	2,716,542	66.2	
療養給付費等交付金	284,937	7.0	後期高齢者支援金等	554,010	13.5	
前期高齢者交付金	1,162,735	28.3	病床転換支援金等	37	0.0	
県 支 出 金	187,626	4.6	前期高齢者納付金等	815	0.0	
共同事業交付金	464,857	11.3	老人保健拠出金	20	0.0	
財産収入	200	0.0	介護納付金	227,689	5.6	
繰 入 金	286,879	7.0	共同事業拠出金	450,633	11.0	
内 訳	他会計繰入金	230,355	(80.3)	保健事業費	61,994	1.5
	基金繰入金	56,524	(19.7)	基金積立金	200	0.0
繰 越 金	1	0.0	公 債 費	658	0.0	
諸 収 入	10,061	0.2	諸 支 出 金	21,100	0.5	
			予 備 費	20,000	0.5	
歳入合計	4,102,834	100.0	歳出合計	4,102,834	100.0	

歳入に占める国民健康保険税の割合

(単位:千円・%)

区 分	平成23年度		平成24年度		平成25年度		
	決算額	構成比	決算額	構成比	決算額	構成比	
国民健康保険税	922,488	23.2	929,411	23.1	890,292	21.8	
使用料及び手数料	449	0.0	456	0.0	408	0.0	
国庫支出金	810,979	20.4	828,039	20.5	694,636	17.0	
療養給付費等交付金	285,520	7.2	318,664	7.9	356,734	8.7	
前期高齢者交付金	964,285	24.2	983,614	24.4	1,129,448	27.7	
県支出金	142,004	3.6	178,922	4.4	168,301	4.1	
共同事業交付金	436,464	11.0	425,883	10.6	364,883	8.9	
財産収入	64	0.0	91	0.0	95	0.0	
繰入金	225,991	5.7	219,722	5.5	221,904	5.4	
内訳	他会計繰入金	225,991	(100.0)	219,722	(100.0)	221,904	(100.0)
	基金繰入金	0	(0.0)	0	(0.0)	0	(0.0)
繰越金	171,375	4.3	135,694	3.4	252,894	6.2	
諸収入	15,978	0.4	9,895	0.2	7,561	0.2	
歳入合計	3,975,597	100.0	4,030,391	100.0	4,087,156	100.0	

国民健康保険税決算状況

区 分 \ 年 度		平成23年度		平成24年度		平成25年度	
		金 額	前年比	金 額	前年比	金 額	前年比
予 算 額	現年課税分	千円 897,074	% 96.2	千円 871,283	% 97.1	千円 883,635	% 101.4
	滞納繰越分	23,148	99.2	21,906	94.6	20,016	91.4
	計	920,222	96.2	893,189	97.1	903,651	101.2
調 定 額	現年課税分	914,060	96.1	923,494	101.0	896,677	97.1
	滞納繰越分	124,000	94.4	112,000	90.3	101,470	90.6
	計	1,038,060	95.9	1,035,494	99.8	998,147	96.4
収 入 済 額	現年課税分	889,592	97.0	898,105	101.0	865,440	96.4
	滞納繰越分	32,896	95.1	31,306	95.2	24,853	79.4
	計	922,488	96.9	929,411	100.8	890,293	95.8
不納欠損額		3,130	58.1	3,725	119.0	1,019	27.4
収 入 未 済 額	現年課税分	24,468	71.1	25,389	103.8	31,237	123.0
	滞納繰越分	87,974	96.3	76,969	87.5	75,598	98.2
	計	112,442	89.4	102,358	91.0	106,835	104.4
収 入 歩 合	現年課税分	97.3%	-	97.3%	-	96.5%	-
	滞納繰越分	26.5%	-	28.0%	-	24.5%	-
	計	88.9%	-	89.8%	-	89.2%	-
予算に対する増減		千円 2,266	-	千円 36,222	-	千円 △ 13,358	-
予算に対する収入の割合		100.2%	-	104.1%	-	98.5%	-

国民健康保険税の平均負担額

(現年課税分調定額)

区 分 \ 年 度		平成23年度		平成24年度		平成25年度	
		被保険者 1人当たり	1世帯 当たり	被保険者 1人当たり	1世帯 当たり	被保険者 1人当たり	1世帯 当たり
国民健康保険税		円 93,214	円 167,471	円 96,348	円 170,986	円 95,830	円 168,453
前年比		98.1%	96.8%	103.4%	102.1%	99.5%	98.5%

(年度末現在)

年間平均 被保険者数	9,806人	9,585人	9,357人
年間平均 世帯数	5,458世帯	5,401世帯	5,325世帯

Ⅶ 介護保険料

介護保険料基準額

平成23年度：52,800円

段階	対象者	基準割合	年額
			平成23年度
第1段階	生活保護受給者、市民税世帯非課税で老齢福祉年金受給者	0.5	26,400円
第2段階	市民税世帯非課税の方（合計所得金額＋課税年金収入額80万円以下）	0.5	26,400円
第3段階	市民税世帯非課税の方（第2段階に該当しない方）	0.75	39,600円
第4段階	世帯に市民税が課税されている方がいるが、本人が市民税非課税の方（本人の合計所得金額＋課税年金収入額が80万円以下）	0.91	48,000円
第5段階	世帯に市民税が課税されている方がいるが、本人が市民税非課税の方（第4段階に該当しない方）	1.0	52,800円
第6段階	本人が市民税課税の方（合計所得金額200万円未満）	1.25	66,000円
第7段階	本人が市民税課税の方（合計所得金額200万円以上300万円未満）	1.5	79,200円
第8段階	本人が市民税課税の方（合計所得金額300万円以上）	1.7	89,760円

平成24年度から平成26年度まで 基準額：61,800円

段階	対象者	基準割合	年額
			平成24年度～26年度
第1段階	生活保護受給者、市民税世帯非課税で老齢福祉年金受給者	0.5	30,900円
第2段階	市民税世帯非課税の方（合計所得金額＋課税年金収入額80万円以下）	0.5	30,900円
第3段階	市民税世帯非課税の方（第2段階に該当しない方）	0.75	46,300円
第4段階	世帯に市民税が課税されている方がいるが、本人が市民税非課税の方（本人の合計所得金額＋課税年金収入額が80万円以下）	0.91	56,200円
第5段階	世帯に市民税が課税されている方がいるが、本人が市民税非課税の方（第4段階に該当しない方）	1.0	61,800円
第6段階	本人が市民税課税の方（合計所得金額190万円未満）	1.25	77,200円
第7段階	本人が市民税課税の方（合計所得金額190万円以上300万円未満）	1.5	92,700円
第8段階	本人が市民税課税の方（合計所得金額300万円以上）	1.7	105,000円

納期 毎月16日から同月末日（12月は同月25日）

段階別保険料集計表(現年度課税分)

* ()は併徴者の人数で内書

(単位：人・円)

年 度 段 階	平成23年度								
	特 徴		普 徴			合 計			
	人 数	金 額	人 数	(併徴)	金 額	人 数	比 率	金 額	比 率
第1段階	42	1,088,600	29	(3)	675,400	68	0.6%	1,764,000	0.3%
第2段階	1,072	27,151,200	97	(30)	1,682,100	1,139	10.2%	28,833,300	5.1%
第3段階	1,403	53,675,300	85	(38)	2,130,400	1,450	12.9%	55,805,700	9.9%
第4段階	2,224	102,642,300	214	(54)	6,695,300	2,384	21.3%	109,337,600	19.3%
第5段階	2,672	138,162,000	100	(46)	2,668,800	2,726	24.4%	140,830,800	24.9%
第6段階	2,411	155,548,000	306	(90)	10,854,500	2,627	23.5%	166,402,500	29.5%
第7段階	409	31,144,200	81	(16)	3,505,800	474	4.2%	34,650,000	6.1%
第8段階	290	25,509,920	49	(10)	2,083,200	329	2.9%	27,593,120	4.9%
合 計	10,523	534,921,520	961	(287)	30,295,500	11,197	100.0%	565,217,020	100.0%
前年比	99.64%	100.89%	93.48%	77.57%	92.70%	99.80%	-	100.42%	-

年 度 段 階	平成24年度								
	特 徴		普 徴			合 計			
	人 数	金 額	人 数	(併徴)	金 額	人 数	比 率	金 額	比 率
第1段階	33	967,800	29	(2)	782,500	60	0.5%	1,750,300	0.3%
第2段階	1,073	31,259,600	142	(44)	2,540,300	1,171	10.2%	33,799,900	5.0%
第3段階	1,389	61,897,800	95	(34)	2,652,700	1,450	12.7%	64,550,500	9.5%
第4段階	2,086	113,311,800	244	(52)	8,950,700	2,278	19.9%	122,262,500	18.1%
第5段階	2,675	161,610,700	149	(56)	4,904,400	2,768	24.2%	166,515,100	24.6%
第6段階	2,421	182,748,400	457	(107)	18,719,300	2,771	24.2%	201,467,700	29.8%
第7段階	505	44,871,700	101	(32)	4,611,000	574	5.0%	49,482,700	7.3%
第8段階	312	31,447,700	97	(25)	5,676,600	384	3.3%	37,124,300	5.4%
合 計	10,494	628,115,500	1,314	(352)	48,837,500	11,456	100.0%	676,953,000	100.0%
前年比	99.72%	117.42%	136.73%	122.65%	161.20%	102.31%	-	119.77%	-

段階別保険料集計表(現年度課税分)

* ()は併徴者の人数で内書

(単位：人・円)

年 度 段 階	平成25年度								
	特 徴		普 徴			合 計			
	人 数	金 額	人 数	(併徴)	金 額	人 数	比 率	金 額	比 率
第1段階	34	1,012,100	30	(2)	864,900	62	0.5%	1,877,000	0.3%
第2段階	1,093	31,880,600	124	(36)	2,337,500	1,181	10.1%	34,218,100	4.9%
第3段階	1,493	66,661,800	105	(45)	2,845,100	1,553	13.3%	69,506,900	10.0%
第4段階	1,987	107,860,300	251	(75)	8,413,400	2,163	18.5%	116,273,700	16.7%
第5段階	2,720	164,405,500	146	(65)	4,665,900	2,801	24.0%	169,071,400	24.3%
第6段階	2,557	191,604,800	510	(149)	21,694,300	2,918	25.0%	213,299,100	30.6%
第7段階	502	44,532,400	141	(40)	7,321,400	603	5.2%	51,853,800	7.5%
第8段階	332	34,021,100	96	(22)	5,807,600	406	3.4%	39,828,700	5.7%
合 計	10,718	641,978,600	1,403	(434)	53,950,100	11,687	100.0%	695,928,700	100.0%
前年比	102.13%	102.21%	106.77%	123.30%	110.47%	102.02%	-	102.80%	-

保険料収納状況

(単位：円)

区分		年度	平成23年度	平成24年度	平成25年度
調定額	特徴		534,921,520	628,115,500	641,978,600
	普徴（現年度分）		30,295,500	48,837,500	53,950,100
	普徴（過年度分）		361,300	325,200	805,800
	滞納繰越分		3,504,280	3,433,141	4,624,567
	合計		569,082,600	680,711,341	701,359,067
収入済額	特徴		534,921,520	628,115,500	641,978,600
	普徴（現年度分）		28,645,100	46,326,300	50,762,200
	普徴（過年度分）		361,300	325,200	772,400
	滞納繰越分		1,502,159	1,118,194	1,336,766
	合計		565,430,079	675,885,194	694,849,966
不納欠損額			219,380	201,580	483,633
収入未済額	特徴		-	-	-
	普徴（現年度分）		1,650,400	2,511,200	3,187,900
	普徴（過年度分）		0	0	33,400
	滞納繰越分		1,782,741	2,113,367	2,804,168
	合計		3,433,141	4,624,567	6,025,468
収入歩合	特徴		100.00%	100.00%	100.00%
	普徴（現年度分）		94.55%	94.86%	94.09%
	普徴（過年度分）		100.00%	100.00%	95.86%
	滞納繰越分		42.87%	32.57%	28.91%
	合計		99.36%	99.29%	99.07%

Ⅷ 後期高齢者医療保険料

後期高齢者医療保険料率

		平成20～26年度
料 率	所得割	7.15 %
	均等割	35,300 円

納 期 毎月16日から同月末日（12月は同月25日）
 普通徴収 毎 月
 特別徴収 年金支給月に天引き（年6回）

軽減と特例

低所得者に対する軽減

平成20年度	平成21～26年度	同一世帯内の加入者及び世帯主の合計所得金額
均等割軽減割合	均等割軽減割合	
—	9 割（31,770円）	33万円以下かつ加入者全員が年金収入80万円以下で他の所得がない場合
8.5割（30,200円）	8.5割（30,005円）	33万円以下（上記以外）
5 割（17,650円）	5 割（17,650円）	33万円＋（加入者数×24万5千円）以下
2 割（7,060円）	2 割（7,060円）	33万円＋（加入者数×45万円）以下
所得割軽減割合	所得割軽減割合	加入者本人の所得金額
5 割	5 割	賦課のもととなる所得金額が58万円以下

被用者保険の被扶養者に対する軽減と特例

適用期間		軽減割合	
		所得割	均等割
加入時から2年間		10割	5割
特例	平成20年4月～平成20年9月	10割	10割
	平成20年10月～平成27年3月	10割	9割

段階別保険料集計表(現年度課税分)

* () は併徴者の人数で内書 (単位:人・円)

区分	平成23年度							
	特徴		普徴(併徴)		合計			
	人数	金額	人数(併徴)	金額	人数	比率	金額	比率
均等割								
9割軽減	662	2,099,600	162 (77)	368,000	747	11.6%	2,467,600	1.1%
9割(特例)	194	653,200	38 (4)	111,200	228	3.5%	764,400	0.3%
8.5割軽減	930	4,680,100	256 (140)	846,700	1,046	16.2%	5,526,800	2.5%
8.5割(特例)	339	1,138,200	44 (7)	123,100	376	5.8%	1,261,300	0.6%
5割軽減	200	3,864,700	61 (29)	843,100	232	3.6%	4,707,800	2.2%
5割(特例)	1,000	3,347,400	135 (15)	380,400	1,120	17.3%	3,727,800	1.7%
2割軽減	398	15,033,400	123 (52)	3,113,900	469	7.3%	18,147,300	8.3%
軽減合計	3,723	30,816,600	819 (324)	5,786,400	4,218	65.3%	36,603,000	16.7%
軽減無	1,802	127,284,200	604 (161)	55,595,800	2,245	34.7%	182,880,000	83.3%
合計	5,525	158,100,800	1,423 (485)	61,382,200	6,463	100.0%	219,483,000	100.0%
所得割								
軽減対象	2,123	23,833,900	372 (102)	3,947,300	2,393	37.0%	27,781,200	12.7%
軽減無	3,402	134,266,900	1,051 (383)	57,434,900	4,070	63.0%	191,701,800	87.3%

区分	平成24年度							
	特徴		普徴(併徴)		合計			
	人数	金額	人数(併徴)	金額	人数	比率	金額	比率
均等割								
9割軽減	646	2,048,500	151 (56)	348,500	741	11.3%	2,397,000	1.0%
9割(特例)	198	646,900	37 (4)	99,700	231	3.5%	746,600	0.3%
8.5割軽減	921	4,748,100	200 (89)	705,200	1,032	15.8%	5,453,300	2.4%
8.5割(特例)	333	1,110,700	42 (10)	111,600	365	5.6%	1,222,300	0.5%
5割軽減	210	3,916,300	94 (48)	1,072,700	256	3.9%	4,989,000	2.3%
5割(特例)	942	3,166,600	137 (15)	389,400	1,064	16.3%	3,556,000	1.6%
2割軽減	442	16,672,700	142 (60)	3,561,800	524	8.0%	20,234,500	8.8%
軽減合計	3,692	32,309,800	803 (282)	6,288,900	4,213	64.4%	38,598,700	16.9%
軽減無	1,877	127,915,200	690 (239)	62,271,900	2,328	35.6%	190,187,100	83.1%
合計	5,569	160,225,000	1,493 (521)	68,560,800	6,541	100.0%	228,785,800	100.0%
所得割								
軽減対象	2,093	25,033,600	408 (111)	4,589,100	2,390	36.5%	29,622,700	12.9%
軽減無	3,476	135,191,400	1,085 (410)	63,971,700	4,151	63.5%	199,163,100	87.1%

段階別保険料集計表(現年度課税分)

* () は併徴者の人数で内書 (単位:人・円)

区分	平成25年度							
	特徴		普徴(併徴)		合計			
	人数	金額	人数(併徴)	金額	人数	比率	金額	比率
均等割								
9割軽減	631	1,981,900	86 (67)	367,800	650	10.7%	2,349,700	1.0%
9割(特例)	210	683,700	28 (6)	96,300	232	3.8%	780,000	0.3%
8.5割軽減	977	5,093,300	109 (83)	647,300	1,003	16.5%	5,740,600	2.5%
8.5割(特例)	299	1,011,800	39 (4)	111,300	334	5.5%	1,123,100	0.5%
5割軽減	238	4,777,700	32 (24)	842,100	246	4.1%	5,619,800	2.6%
5割(特例)	918	3,103,000	108 (17)	353,700	1,009	16.6%	3,456,700	1.5%
2割軽減	448	17,568,900	77 (40)	3,177,900	485	8.0%	20,746,800	9.1%
軽減合計	3,721	34,220,300	479 (241)	5,596,400	3,959	65.2%	39,816,700	17.4%
軽減無	1,880	128,788,400	413 (181)	60,564,400	2,112	34.8%	189,352,800	82.6%
合計	5,601	163,008,700	892 (422)	66,160,800	6,071	100.0%	229,169,500	100.0%
所得割								
軽減対象	2,095	26,841,800	256 (91)	3,694,900	2,260	37.2%	30,536,700	13.3%
軽減無	3,506	136,166,900	636 (331)	62,465,900	3,811	62.8%	198,632,800	86.7%

保険料収納状況

(単位：円)

区分		平成23年度		平成24年度		平成25年度	
		金額	前年比	金額	前年比	金額	前年比
調定額	特徴	158,100,800	101.6%	160,225,000	101.3%	163,008,700	101.7%
	普徴(現年度分)	61,382,200	89.8%	68,560,800	111.7%	66,160,800	96.5%
	普徴(過年度分)	771,300	90.1%	897,300	116.3%	760,200	84.7%
	滞納繰越分	650,560	116.5%	1,295,879	199.2%	1,274,200	98.3%
	計	220,904,860	98.0%	230,978,979	104.6%	231,203,900	100.1%
収入済額	特徴	158,100,800	101.6%	160,225,000	101.3%	163,008,700	101.7%
	普徴(現年度分)	60,621,400	89.1%	67,944,800	112.1%	65,768,200	96.8%
	普徴(過年度分)	707,700	82.7%	890,300	125.8%	760,000	85.4%
	滞納繰越分	156,281	—	521,219	333.5%	601,300	115.4%
	計	219,586,181	97.8%	229,581,319	104.6%	230,138,200	100.2%
不納欠損額		12,200	1.6%	123,460	10.12%	120,400	98%
収入未済額	特徴	0	—	0	—	0	—
	普徴(現年度分)	760,800	223.5%	616,000	80.0%	392,600	63.7%
	普徴(過年度分)	63,600	—	7,000	11.0%	200	2.9%
	滞納繰越分	482,079	—	651,200	135.1%	552,500	84.8%
	計	1,306,479	200.8%	1,274,200	97.5%	945,300	74.2%
収入歩合	特徴	100.00%	—	100.00%	—	100.00%	—
	普徴(現年度分)	98.76%	—	99.10%	—	99.41%	—
	普徴(過年度分)	91.75%	—	99.22%	—	99.97%	—
	滞納繰越分	24.02%	—	40.22%	—	47.19%	—
	計	99.40%	—	99.39%	—	99.54%	—

平成26年度

市 税 概 要

平成26年 8月発行

編集・発行 小千谷市税務課

〒947-8501

小千谷市城内2丁目7番5号

TEL (0258) 83-3508

e-mail:zeimu@city.ojiya.niigata.jp