

令和6年12月27日

小千谷市地域公共交通協議会委員 各位

小千谷市地域公共交通協議会

会長 山口 良信

令和6年度第3回小千谷市地域公共交通協議会 書面決議について

日頃から市政の運営に格別の御協力をいただき、感謝申し上げます。

さて、平成29年4月1日から運行を開始した「循環バス」につきまして、国の地域公共交通確保維持改善事業として小千谷市地域内フィーダー系統確保維持計画の認定を受けて運行しております。

このたび、令和6年度小千谷市地域内フィーダー系統確保維持計画（循環バス）の事業評価につきまして、書面決議させていただきたく、資料を送付させていただきます。恐れ入りますが、別紙【書面表決書】を令和7年1月15日（水）までに同封の返信用封筒によりご返送くださいますようお願い申し上げます。

記

○協議事項

- ・議題1：地域公共交通確保維持改善事業・事業評価（生活交通確保維持改善計画に基づく事業）（案）
（令和6年度 市内循環バスの実績に対する評価）

事務局 小千谷市にぎわい交流課 安達・高橋
〒947-0028 小千谷市城内1丁目13番20号
電話 0258-83-3512 FAX 0258-83-0871
メール kouryu@city.ojiya.niigata.jp

事務局：小千谷市にぎわい交流課 交流推進係 あて

令和6年度第3回小千谷市地域公共交通協議会 書面表決書

令和 年 月 日

所 属 _____

役職・氏名 _____

※いずれかに○をつけてください。

議 案	承認 します	一部修正を 提案します	承認 しません
議題1：地域公共交通確保維持改善事業・事業評価（生活交通確保維持改善計画に基づく事業）（案） （令和6年度市内循環バスの実績に対する評価）			

※「一部修正を提案します」「承認しません」に○をつけた場合は、理由をご記入ください。

※その他、ご意見等がある場合はご記入ください。

地域公共交通確保維持改善事業・事業評価(生活交通確保維持改善計画に基づく事業)(案)

令和7年1月 日

協議会名:小千谷市地域公共交通協議会

評価対象事業名:地域内フィーダー系統確保維持費国庫補助金

①補助対象事業者等	②事業概要	③前回(又は類似事業)の事業評価結果の反映状況	④事業実施の適切性		⑤目標・効果達成状況	⑥事業の今後の改善点(特記事項を含む)
越後交通株式会社	<p>循環バス 4便×2(内外回り)=計8便/日 ※土日祝日及び8/13~16、 12/29~1/3計6便/日</p> <p>地域間幹線系統の他、市内バス路線の全てが停車する本町中央バス停で接続して運行</p>	<p>収支率向上のために利用促進の取組みを実施</p> <p>【事業目標】</p> <ul style="list-style-type: none"> ・経常収支率15%以上 ・月間平均利用者数1,200人以上 <p>【利用促進の取組み】</p> <ul style="list-style-type: none"> ・公共交通マップ作成全戸配布 ・循環バス利用促進記事の市広報紙掲載 	A	事業が計画に位置づけられたとおり、適切に実施された。	C	<p>【事業実績】</p> <ul style="list-style-type: none"> ・経常収支率12%(目標未達成) ・月間平均利用者数1,080人(目標未達成) <p>令和5年10月から令和6年9月までの月間平均利用者数は1,080人と目標を達成できなかった。利用者の減少に対して、バス停への移動困難層への対応を検討する必要がある。</p> <p>高齢化、人口減少に伴い、公共交通の利用者そのものが減少している現状は当面継続すると考えられる。引き続き、利用促進の取組みの他、地域懇談会における住民説明、観光・商工会等との連携・協力により公共交通の利用促進に取り組む。大型バス車両での運行から、より小型の車両による新たな運行方式について、検討、実施を進めていく。</p>

循環バス主要停留所別乗降者数

集計期間: 令和5年10月～令和6年9月

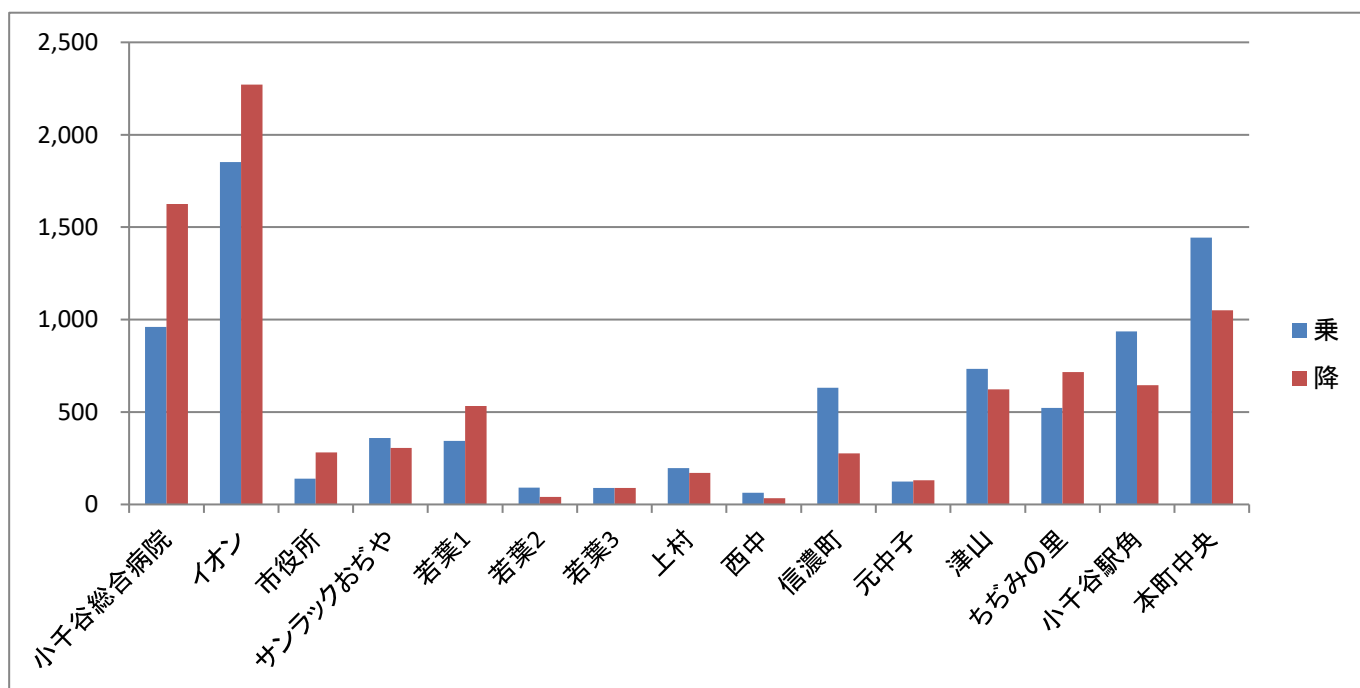
R6.12
小千谷市にぎわい交流課

(人)

集計項目	R5.10～R6.9 ①		1ヵ月平均 (①÷12ヵ月)			1日平均 (①÷365日)		1便平均 (日平均÷7.5便)		
	乗	降	乗	降	乗降	乗	降	乗	降	
小千谷総合病院	961	1,626	80	135	215	2.6	4.5	0.35	0.59	
イオン	1,853	2,272	154	189	343	5.1	6.2	0.68	0.83	
市役所	139	282	11	23	34	0.4	0.8	0.05	0.10	
サンラックおぢや	360	306	30	25	55	1.0	0.8	0.13	0.11	
若葉1	344	533	28	44	72	0.9	1.5	0.13	0.19	
若葉2	91	41	7	3	10	0.2	0.1	0.03	0.01	
若葉3	89	90	7	7	14	0.2	0.2	0.03	0.03	
上村	197	170	16	14	30	0.5	0.5	0.07	0.06	
西中	64	34	5	2	7	0.2	0.1	0.02	0.01	
信濃町	631	276	52	23	75	1.7	0.8	0.23	0.10	
元中子	124	130	10	10	20	0.3	0.4	0.05	0.05	
津山	733	622	61	51	112	2.0	1.7	0.27	0.23	
ちぢみの里	522	716	43	59	102	1.4	2.0	0.19	0.26	
小千谷駅角	936	645	78	53	131	2.6	1.8	0.34	0.24	
本町中央	1,444	1,050	120	87	207	4.0	2.9	0.53	0.38	
計	8,488	8,793								
②乗降平均	8,641									
利用者数(※) ②×1.5	12,961		1,080			35.5		4.73		

※利用者数: 停留所33のうち上記15ヵ所で調査した乗降数から算出した利用者数×1.5(+0.5が残り18ヵ所分)

R5.10～R6.9月主要バス停乗降者数



※数値: 越後交通(株)月間報告を集計

循環バス利用者数前年度比較

■利用者数

(人)

	月別利用者数		1便平均利用者数	
	R4~R5	R5~R6	R4~R5	R5~R6
10	1,174	1,117	5.05	4.80
11	1,211	1,011	5.38	4.49
12	1,154	1,108	4.96	4.76
1	1,151	1,007	4.95	4.33
2	1,240	1,083	5.90	5.16
3	1,132	1,088	4.87	4.68
4	1,000	980	4.44	4.36
5	1,110	1,048	4.77	4.51
6	1,152	1,102	5.12	4.90
7	1,024	1,134	4.40	4.88
8	1,106	1,148	4.75	4.94
9	984	1,136	4.37	5.05
計	13,436	12,961	4.92	4.74

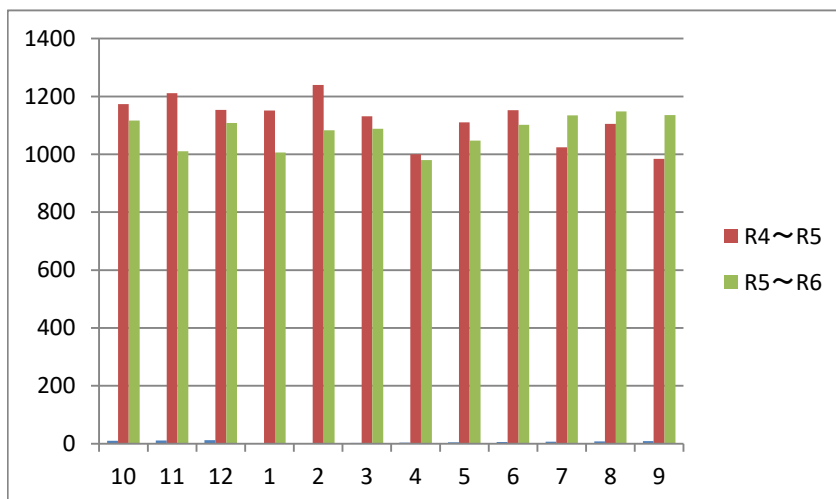
【運行便数】

4便×内外回り=8便/日

※土日祝、8/13~8/16、12/29~1/3は6便/E

(7.5便/日)

■月別利用者



■1便平均利用者

