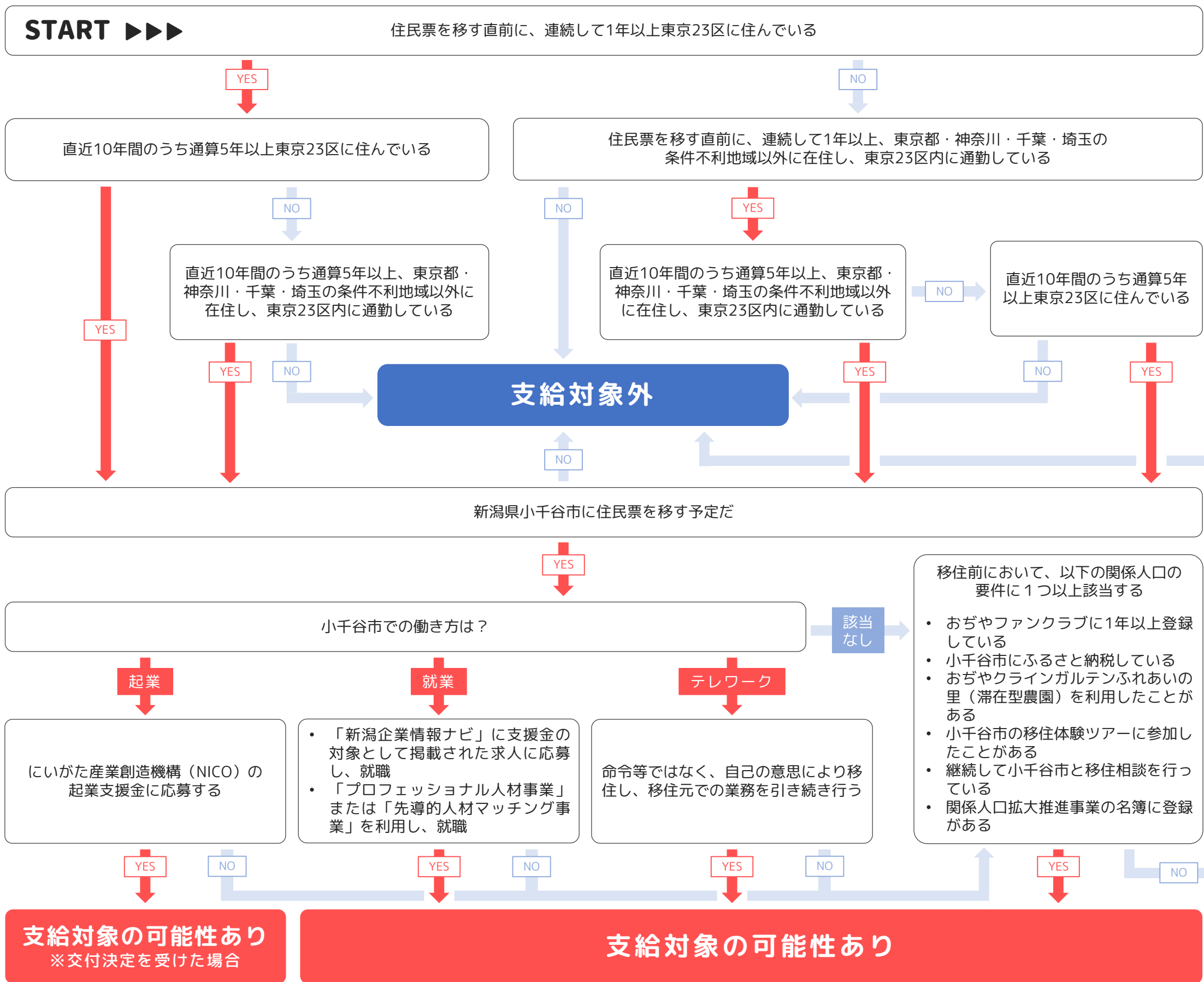


# 移住支援金要件確認フローチャート



**支援金の額**

👉 単身の場合 **60万円**

👉 2人以上の世帯の場合 **100万円**

〈世帯で移住の場合、18歳未満の子ひとりにつき **100万円** を加算〉

＼ 問合せはこちら ／

小千谷市 商工振興課 U・Iターン支援室  
TEL 0258-83-3556  
E-mail ui-turn@city.ojiya.niigata.jp



その他細かな条件があります。詳しくは、小千谷市商工振興課へお問い合わせください。



小千谷市ホームページ



小千谷市 移住支援金