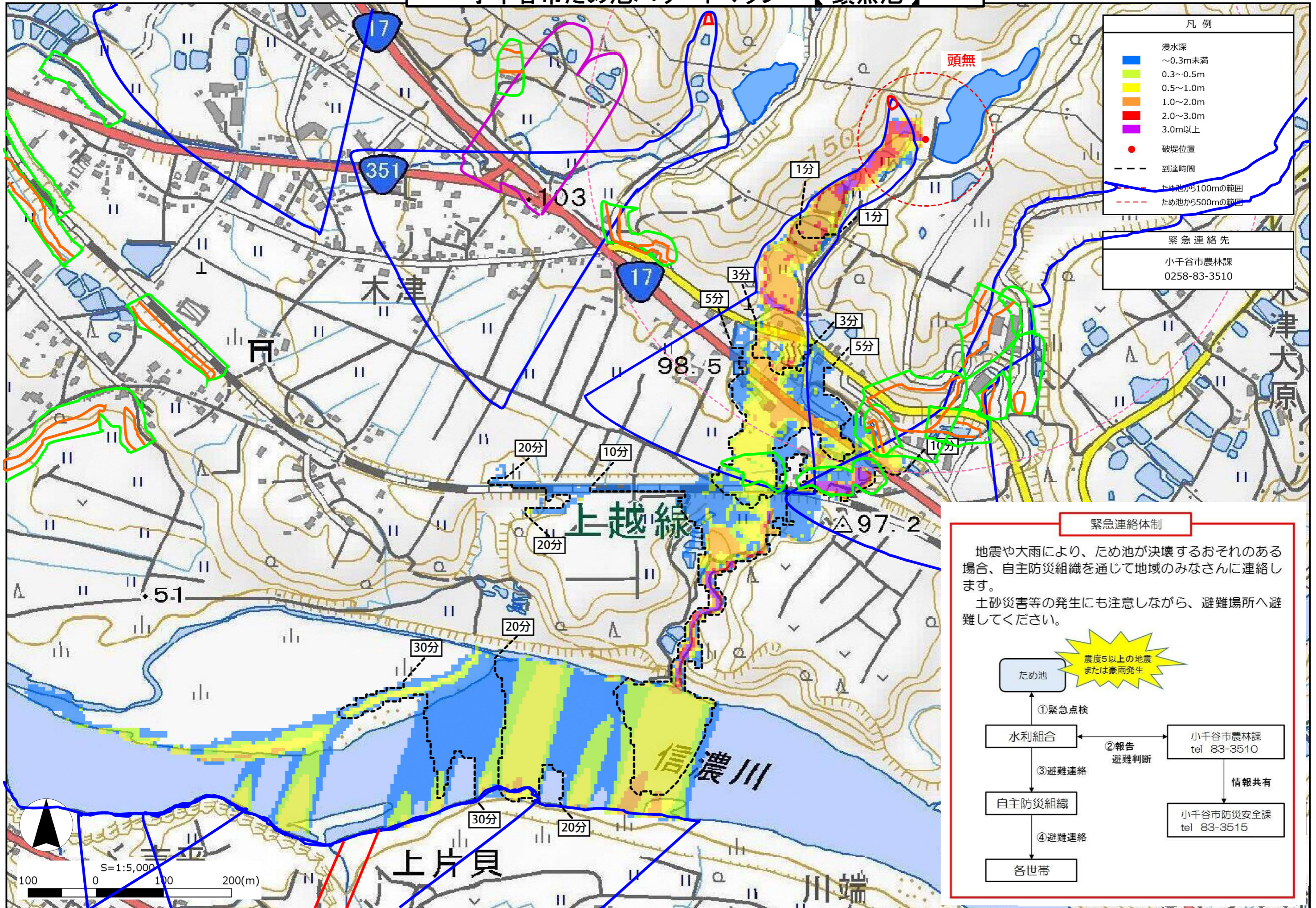


小千谷市ため池ハザードマップ【頭無池】



凡例

- 浸水深
 - ~0.3m未満
 - 0.3~0.5m
 - 0.5~1.0m
 - 1.0~2.0m
 - 2.0~3.0m
 - 3.0m以上
- 破堤位置
- - - 到達時間
- - - ため池から100mの範囲
- - - ため池から500mの範囲

緊急連絡先
 小千谷市農林課
 0258-83-3510

