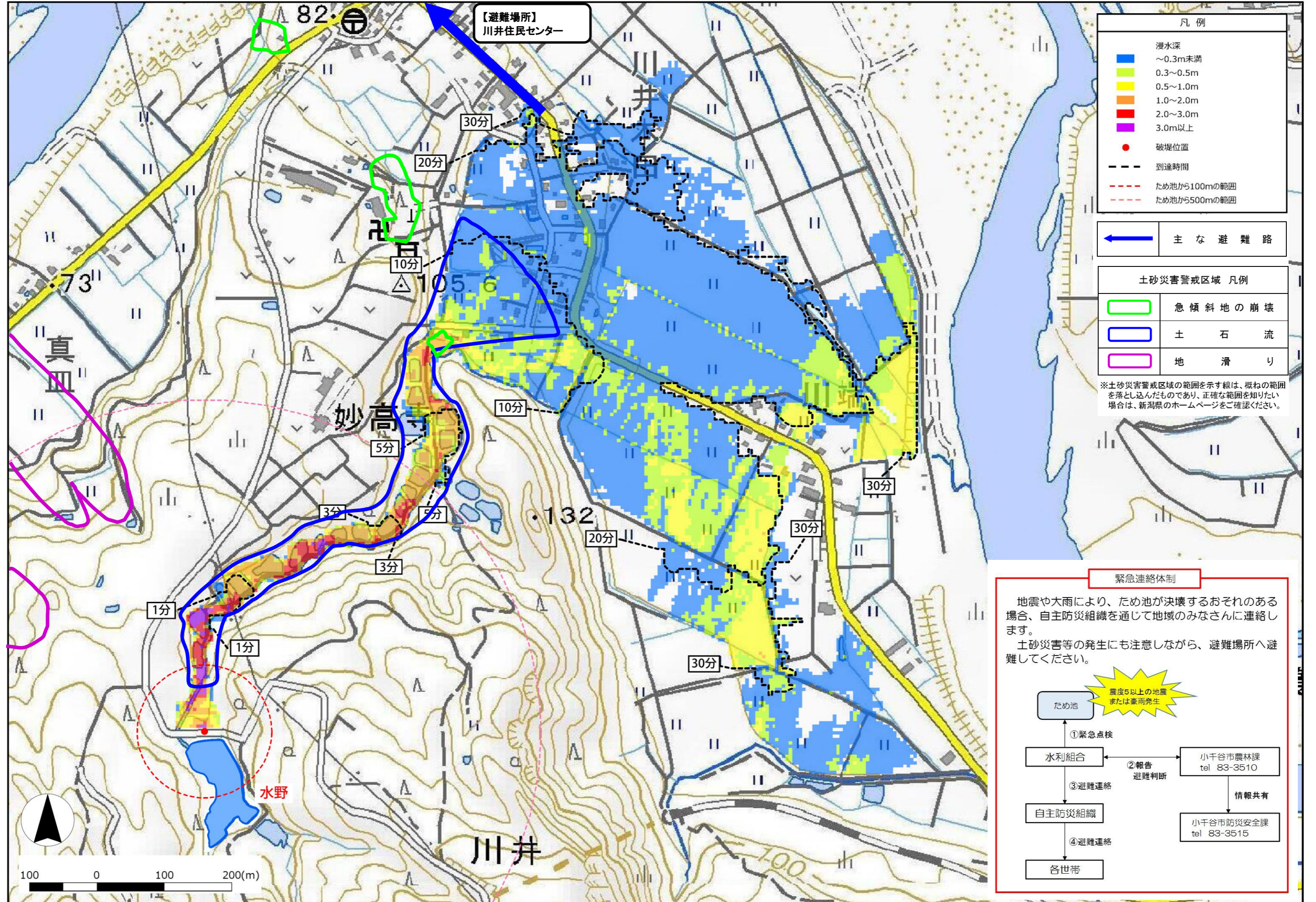


小千谷市ため池ハザードマップ 【水野ため池】



凡例

浸水深	~0.3m未満
	0.3~0.5m
	0.5~1.0m
	1.0~2.0m
	2.0~3.0m
	3.0m以上
●	破堤位置
- - -	到達時間
- - -	ため池から100mの範囲
- - -	ため池から500mの範囲

← 主な避難路

土砂災害警戒区域 凡例

○	急傾斜地の崩壊
□	土石流
□	地滑り

※土砂災害警戒区域の範囲を示す線は、概ねの範囲を落とし込んだものであり、正確な範囲を知りたい場合は、新潟県のホームページをご確認ください。

緊急連絡体制

地震や大雨により、ため池が決壊するおそれのある場合、自主防災組織を通じて地域みなさんに連絡します。
土砂災害等の発生にも注意しながら、避難場所へ避難してください。

