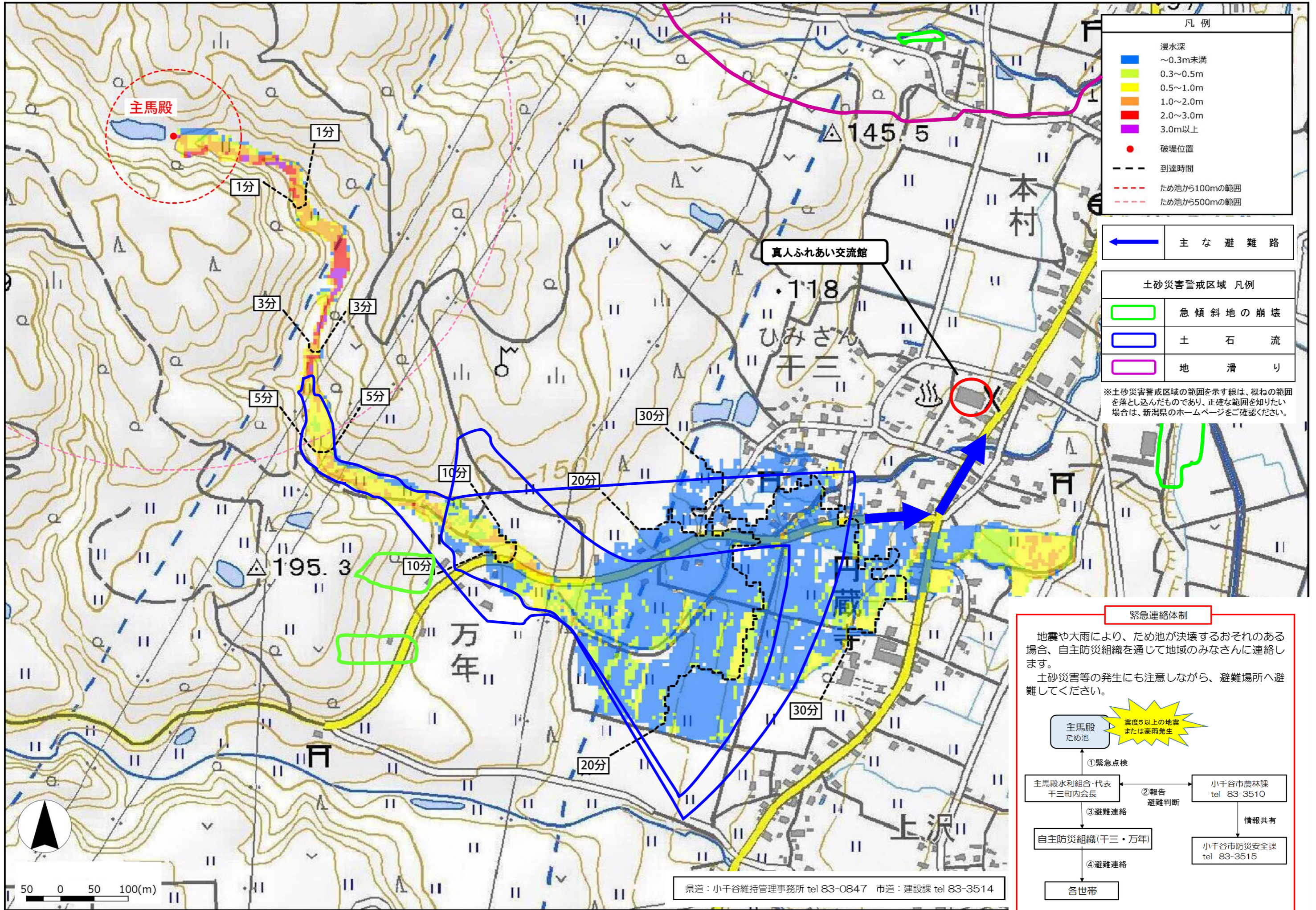


小千谷市ため池ハザードマップ 【主馬殿ため池】



凡例

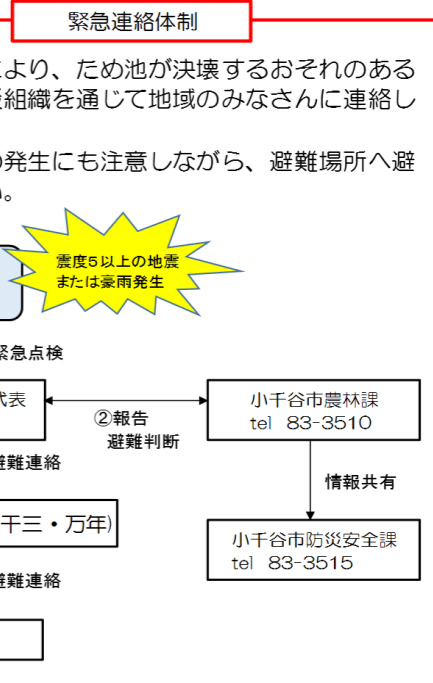
浸水深	～0.3m未満
	0.3～0.5m
	0.5～1.0m
	1.0～2.0m
	2.0～3.0m
	3.0m以上
●	破堤位置
---	到達時間
- - -	ため池から100mの範囲
- - -	ため池から500mの範囲

← 主な避難路

土砂災害警戒区域 凡例

急傾斜地の崩壊	土石流
地滑り	

※土砂災害警戒区域の範囲を示す線は、概ねの範囲を落とし込んだものであり、正確な範囲を知りたい場合は、新潟県のホームページをご確認ください。



県道：小千谷維持管理事務所 tel 83-0847 市道：建設課 tel 83-3514

