

令和5年度

市税概要



小千谷市

〔市民憲章〕

小千谷市民のねがい

美しい山河にめぐまれ、深い雪におおわれる
この風土に生きた先人は、やさしく忍耐強い気風と、
おおらかな雪国の文化と、独創的な産業を育ててきました。
これをうけつぐわたくしたち市民は、次の目標をかかげ、
さらに光ある明日をめざして進みます。

みんなで「わがまち小千谷」を育てましょう。

雪にくじけぬ、たくましいまちに。

いたわりと真心のあふれるまちに。

健康で、文化の香り豊かなまちに。

はたらく喜びにみちた産業のまちに。

(昭和55年3月1日 制定)

目 次

I 総 括

小千谷市の概要	1
小千谷市の行政組織・機構	2
令和5年度一般会計歳入歳出予算額	4
歳入に占める市税の割合	5
市税決算状況	6
市税の徴収に要する経費	8
市税の平均負担額	9
市税の税率・納期	10
税務機構	11
税務職員数	12
税務職員に対する特殊勤務手当	12

II 市民税

個人市民税納税義務者数	13
個人市民税課税額	13
個人市民税所得割課税標準額段階別調	14
個人市民税所得区分別所得割額等	16
法人市民税調定額	17
法人市民税納税義務者数	17

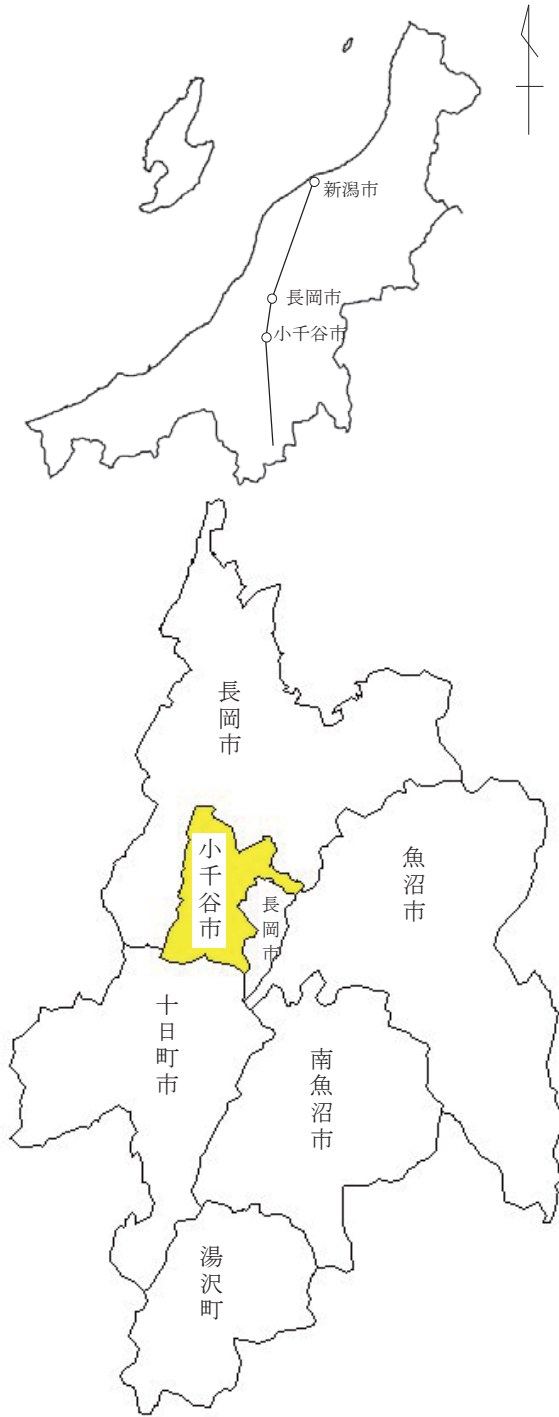
III 固定資産税

土地に関する調	18
家屋に関する調	20
新增分家屋に関する調	22
納税義務者数	24
課税標準額	24
調定額	24
償却資産に関する調	25
国有資産等所在市町村交付金に関する調	25
固定資産課税台帳縦覧状況	25

IV	諸 税	
	軽自動車税に関する調	26
	市たばこ税に関する調	27
	鉦産税に関する調	27
	都市計画税に関する調	27
V	収 納	
	口座振替状況	28
	コンビニ収納状況	28
	スマートフォンアプリ収納状況	29
	地方税共通納税利用状況・督促状発付状況	30
	滞納整理状況	31
	滞納処分執行状況	31
	不納欠損の状況	31
	過誤納金還付処理状況	32
	各種証明及び公簿閲覧の状況	32
VI	国民健康保険税	
	令和5年度国民健康保険特別会計歳入歳出予算額	33
	歳入に占める国民健康保険税の割合	34
	国民健康保険税決算状況	35
	国民健康保険税の平均負担額	35
VII	介護保険料	
	介護保険料額・納期	36
	段階別介護保険料集計表	37
	介護保険料収納状況	39
VIII	後期高齢者医療保険料	
	後期高齢者医療保険料率・基礎控除・納期・軽減と特例	40
	段階別後期高齢者医療保険料集計表	41
	後期高齢者医療保険料収納状況	42

I 総 括

小千谷市の概要



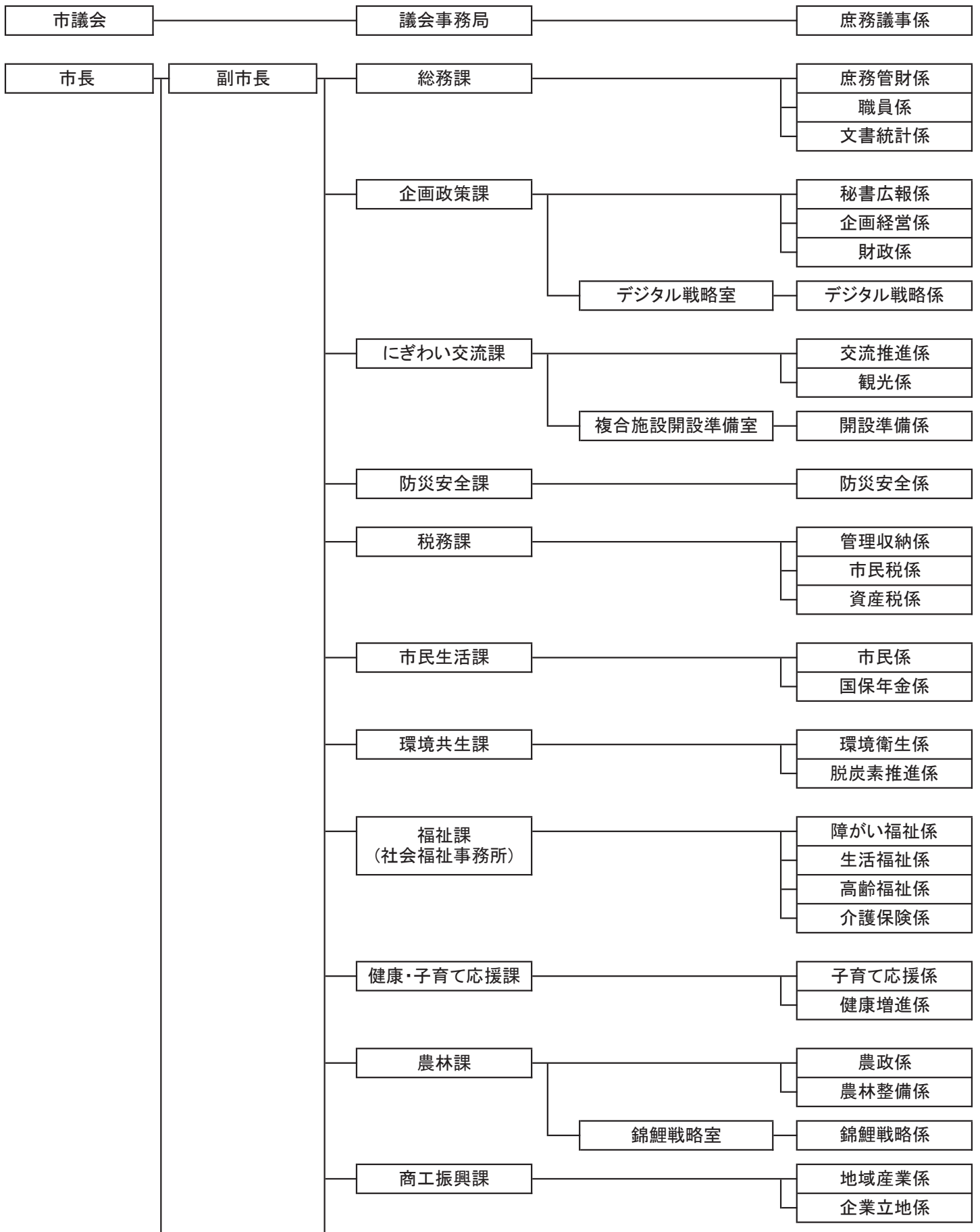
・位 置	東 経	138° 48'
	北 緯	37° 14'
・広 ぼう	東 西	17.21 km
	南 北	20.01 km
・周 囲		86.10 km
・面 積	総 面 積	155.19 km ²
	田 畑	29.97 km ²
	畑	10.49 km ²
	宅 地	8.39 km ²
	池 沼	2.22 km ²
	山 林	37.53 km ²
	原 野	3.15 km ²
	雑 種 地	4.00 km ²
	そ の 他	59.44 km ²

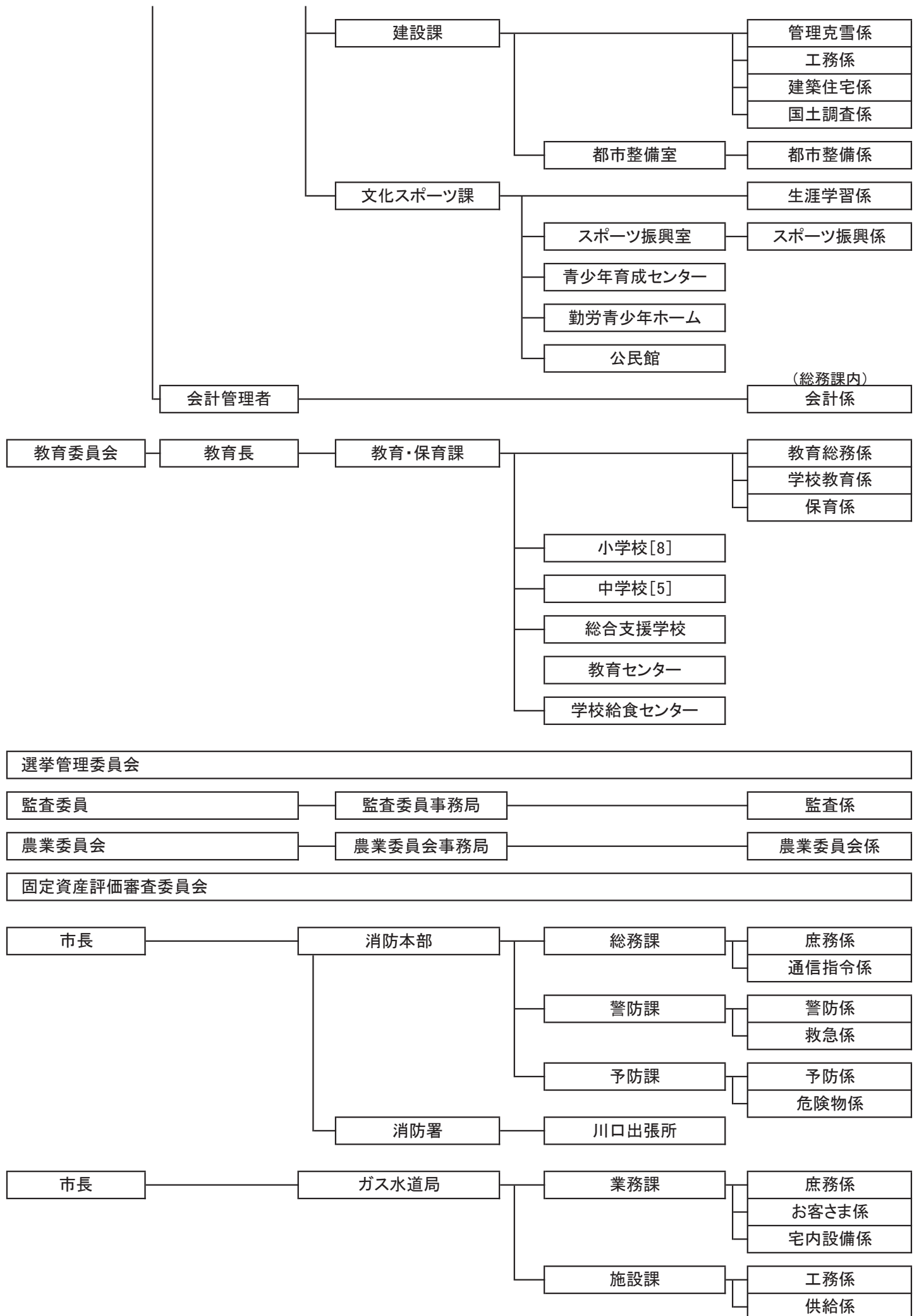
区 分		年 度			
		令和2年度	令和3年度	令和4年度	令和5年度
人 口	数	34,795	34,248	33,925	33,387
	前年比 (%)	98.3	98.4	99.1	98.4
世 帯	数	12,684	12,677	12,845	12,918
	前年比 (%)	99.7	99.9	101.3	100.6

(7月1日現在)

小千谷市の行政組織・機構

令和5年4月1日現在





令和5年度一般会計歳入歳出予算額(当初予算)

(単位:千円・%)

歳 入			歳 出				
款	予 算 額	構 成 比	款	予 算 額	構 成 比		
市 税	4,882,636	21.96	議 会 費	149,362	0.67		
内 訳	市 民 税	1,772,743 (36.31)	総 務 費	2,782,471	12.52		
	固 定 資 産 税	2,478,694 (50.77)		徴 税 費	177,184	6.37	
	軽 自 動 車 税	136,302 (2.79)			内 訳	税 務 総 務 費	134,270 (75.78)
	市 た ば こ 税	223,167 (4.57)				賦 課 徴 収 費	42,848 (24.18)
	鉦 産 税	106,620 (2.18)		固 定 資 産 評 価 審 査 委 員 会 費	66 (0.04)		
	入 湯 税	1 (0.00)		民 生 費	5,570,556	25.06	
	都 市 計 画 税	165,109 (3.38)		衛 生 費	1,668,311	7.50	
地 方 譲 与 税	151,600	0.68	労 働 費	44,170	0.20		
利 子 割 交 付 金	1,000	0.00	農 林 水 産 業 費	963,858	4.34		
配 当 割 交 付 金	32,100	0.15	商 工 費	501,535	2.26		
株 式 等 譲 渡 所 得 割 交 付 金	15,800	0.07	土 木 費	4,582,208	20.61		
法 人 事 業 税 交 付 金	71,000	0.32	消 防 費	1,196,258	5.38		
地 方 消 費 税 交 付 金	985,000	4.43	教 育 費	2,727,699	12.27		
ゴ ル フ 場 利 用 税 交 付 金	6,700	0.03	災 害 復 旧 費	79,243	0.36		
環 境 性 能 割 交 付 金	7,600	0.03	公 債 費	1,943,368	8.74		
地 方 特 例 交 付 金	24,000	0.11	諸 支 出 金	10,961	0.05		
地 方 交 付 税	4,673,000	21.02	予 備 費	10,000	0.04		
交 通 安 全 対 策 特 別 交 付 金	5,000	0.02					
分 担 金 及 び 負 担 金	190,149	0.86					
使 用 料 及 び 手 数 料	297,233	1.34					
国 庫 支 出 金	3,105,654	13.97					
県 支 出 金	1,233,580	5.55					
財 産 収 入	24,368	0.11					
寄 附 金	660,340	2.97					
繰 入 金	2,451,922	11.03					
繰 越 金	300,000	1.35					
諸 収 入	323,818	1.46					
市 債	2,787,500	12.54					
歳 入 合 計	22,230,000	100.00	歳 出 合 計	22,230,000	100.00		

歳入に占める市税の割合

(単位:千円・%)

区 分		令和2年度		令和3年度		令和4年度	
		決算額	構成比	決算額	構成比	決算額	構成比
市	税	4,936,024	21.11	4,665,560	22.92	4,818,285	23.91
内 訳	市 民 税	1,739,900	(35.25)	1,676,600	(35.93)	1,708,350	(35.46)
	固 定 資 産 税	2,541,637	(51.49)	2,360,155	(50.59)	2,456,390	(50.98)
	軽 自 動 車 税	124,769	(2.53)	128,036	(2.74)	135,508	(2.81)
	市 た ば こ 税	221,754	(4.49)	233,098	(5.00)	245,315	(5.09)
	鉱 産 税	139,049	(2.82)	111,461	(2.39)	108,303	(2.25)
	入 湯 税	-	(-)	-	(-)	-	(-)
	都 市 計 画 税	168,915	(3.42)	156,210	(3.35)	164,419	(3.41)
地 方 譲 与 税	154,788	0.66	157,055	0.77	156,483	0.78	
利 子 割 交 付 金	3,202	0.01	2,731	0.01	1,319	0.01	
配 当 割 交 付 金	14,413	0.06	22,601	0.11	19,046	0.09	
株 式 等 譲 渡 所 得 割 交 付 金	16,043	0.07	23,913	0.12	13,241	0.07	
法 人 事 業 税 交 付 金	31,508	0.14	64,454	0.32	76,658	0.38	
地 方 消 費 税 交 付 金	818,856	3.50	883,241	4.34	897,422	4.45	
ゴ ル フ 場 利 用 税 交 付 金	5,852	0.03	5,908	0.03	6,368	0.03	
環 境 性 能 割 交 付 金	9,528	0.04	11,486	0.06	11,235	0.06	
地 方 特 例 交 付 金	28,337	0.12	178,747	0.88	30,562	0.15	
地 方 交 付 税	4,547,020	19.44	5,147,510	25.29	5,230,047	25.95	
交 通 安 全 対 策 特 別 交 付 金	4,548	0.02	4,094	0.02	3,669	0.02	
分 担 金 及 び 負 担 金	197,745	0.85	179,282	0.88	173,446	0.86	
使 用 料 及 び 手 数 料	287,141	1.23	285,334	1.40	286,497	1.42	
国 庫 支 出 金	6,464,424	27.64	3,327,087	16.35	3,187,268	15.81	
県 支 出 金	1,143,083	4.89	1,227,210	6.03	1,322,326	6.56	
財 産 収 入	58,986	0.25	59,601	0.29	56,710	0.29	
寄 附 金	559,306	2.39	508,930	2.50	508,853	2.52	
繰 入 金	872,771	3.73	841,234	4.13	770,604	3.82	
繰 越 金	1,046,252	4.47	1,365,887	6.71	1,461,587	7.25	
諸 収 入	355,222	1.52	244,812	1.20	322,421	1.60	
市 債	1,831,400	7.83	1,148,500	5.64	800,700	3.97	
自 動 車 取 得 税 交 付 金	-	-	-	-	92	0.00	
歳 入 合 計		23,386,449	100.00	20,355,177	100.00	20,154,839	100.00

市税決算状況

税目	年度	令和2年度				
		調定額	収入済額	収入未済額	収入歩合	調定額
市民税		1,771,810	1,739,900	31,910	98.2	1,703,746
個人分		1,532,058	1,505,839	26,219	98.3	1,455,556
現年課税分		1,507,799	1,497,657	10,142	99.3	1,431,111
均等割		64,678	64,243	435	99.3	63,113
所得割		1,443,121	1,433,414	9,707	99.3	1,367,998
滞納繰越分		24,259	8,182	16,077	33.7	24,445
法人分		239,752	234,061	5,691	97.6	248,190
現年課税分		238,351	233,463	4,888	97.9	246,636
均等割		94,682	92,828	1,854	98.0	99,603
法人税割分		143,669	140,635	3,034	97.9	147,033
滞納繰越分		1,401	598	803	42.7	1,554
固定資産税		2,613,341	2,541,637	71,704	97.3	2,431,296
現年課税分		2,547,424	2,526,023	21,401	99.2	2,358,251
滞納繰越分		61,308	11,005	50,303	18.0	68,745
交付金		4,609	4,609	0	100.0	4,300
軽自動車税		127,934	124,769	3,165	97.5	131,567
環境性能割		4,580	4,580	0	100.0	5,031
種別割		123,354	120,189	3,165	97.4	126,536
現年課税分		120,471	119,549	922	99.2	123,485
滞納繰越分		2,883	640	2,243	22.2	3,051
市たばこ税		221,754	221,754	0	100.0	233,098
鉱産税		139,049	139,049	0	100.0	111,461
都市計画税		173,579	168,915	4,664	97.3	160,898
現年課税分		169,497	168,182	1,315	99.2	156,340
滞納繰越分		4,082	733	3,349	18.0	4,558
合計	現年課税分	4,953,534	4,914,866	38,668	99.2	4,669,713
	滞納繰越分	93,933	21,158	72,775	22.5	102,353
	計	5,047,467	4,936,024	111,443	97.8	4,772,066

※収入未済額には不納欠損額(P31に掲載)を含む。

(単位:千円・%)

令和3年度			令和4年度				
収入済額	収入未済額	収入歩合	調定額	収入済額	うち還付未済額	収入未済額	収入歩合
1,676,600	27,146	98.4	1,736,078	1,708,350	81	27,728	98.4
1,429,793	25,763	98.2	1,474,113	1,447,835	59	26,278	98.2
1,422,915	8,196	99.4	1,449,248	1,439,502	59	9,746	99.3
62,751	362	99.4	62,485	62,064	2	421	99.3
1,360,164	7,834	99.4	1,386,763	1,377,438	57	9,325	99.3
6,878	17,567	28.1	24,865	8,333	0	16,532	33.5
246,807	1,383	99.4	261,965	260,515	22	1,450	99.4
246,073	563	99.8	260,632	260,132	22	500	99.8
99,046	557	99.4	101,357	100,836	0	521	99.5
147,027	6	100.0	159,275	159,296	22	△ 22	100.0
734	820	47.2	1,333	383	0	950	28.7
2,360,155	71,141	97.1	2,528,672	2,456,390	0	72,282	97.1
2,342,568	15,683	99.3	2,457,662	2,440,765	0	16,897	99.3
13,287	55,458	19.3	65,809	10,424	0	55,385	15.8
4,300	0	100.0	5,201	5,201	0	0	100.0
128,036	3,531	97.3	139,167	135,508	0	3,659	97.4
5,031	0	100.0	9,052	9,052	0	0	100.0
123,005	3,531	97.2	130,115	126,456	0	3,659	97.2
122,401	1,084	99.1	126,795	125,737	0	1,058	99.2
604	2,447	19.8	3,320	719	0	2,601	21.7
233,098	0	100.0	245,315	245,315	0	0	100.0
111,461	0	100.0	108,303	108,303	0	0	100.0
156,210	4,688	97.1	169,165	164,419	0	4,746	97.2
155,329	1,011	99.4	164,751	163,720	0	1,031	99.4
881	3,677	19.3	4,414	699	0	3,715	15.8
4,643,176	26,537	99.4	4,826,959	4,797,727	81	29,232	99.4
22,384	79,969	21.9	99,741	20,558	0	79,183	20.6
4,665,560	106,506	97.8	4,926,700	4,818,285	81	108,415	97.8

市税の徴収に要する経費(課税状況調 7月1日現在)

(単位:千円・%)

区 分		年 度	令和2年度		令和3年度		令和4年度		
			決 算 額	前年比	決 算 額	前年比	決 算 額	前年比	
税収入額	(1) 市 税	4,936,024	96.4	4,665,560	94.5	4,818,285	103.3		
	(2) 個人 の 県 民 税	988,143	98.2	937,750	94.9	944,474	100.7		
	(3) 合 計	5,924,167	96.7	5,603,310	94.6	5,762,759	102.8		
徴 税 費	人 件 費	(4) 給 料	62,288	103.9	63,231	101.5	61,664	97.5	
		(5) 職 員 手 当 等	28,173	83.9	36,999	131.3	32,887	88.9	
		内 訳	時間外等勤務手当	3,517	103.9	3,228	91.8	2,663	82.5
			特殊勤務手当	4	133.3	0	0.0	2	皆増
			その他の手当	24,652	81.6	33,771	137.0	30,222	89.5
		(6) そ の 他	21,242	109.7	21,555	101.5	20,009	92.8	
		(7) 小 計	111,703	99.0	121,785	109.0	114,560	94.1	
	需 用 費	(8) 旅 費	142	48.1	221	155.6	430	194.6	
		(9) 報 酬 (賃 金)	7,736	81.5	7,841	101.4	7,591	96.8	
		(10) そ の 他	47,058	123.7	30,867	65.6	54,328	176.0	
		(11) 小 計	54,936	114.9	38,929	70.9	62,349	160.2	
	その他	(12) そ の 他	905	114.8	1,066	117.8	1,649	154.7	
	(13) 合 計	167,544	103.7	161,780	96.6	178,558	110.4		
徴 収 民 扱 費 税	(14) 納税義務者数を基準にした金額	55,218	99.0	54,344	98.4	53,669	98.8		
	(15) 過誤納徴収金相当金額ほか	2,426	130.7	1,345	55.4	1,435	106.7		
	(16) 合 計	57,644	100.0	55,689	96.6	55,104	98.9		
(17) (13) - (16)	109,900	105.8	106,091	96.5	123,454	116.4			
税収入額に対する徴税費の割合	(18) (13)/(3)	2.8%	-	2.9%	-	3.1%	-		
	(19) (17)/(1)	2.2%	-	2.3%	-	2.6%	-		
税務職員数 (国保・介護・後期高齢を除く)	徴 税 吏 員 (人)	18	100.0	18	100.0	17	94.4		
	ほか会計年度任用職員(人)	5	100.0	5	100.0	5	100.0		

市税の平均負担額

(現年課税分調定額)

年 度 税 目		令和2年度		令和3年度		令和4年度	
		人 口 1人当たり	1世帯 当たり	人 口 1人当たり	1世帯 当たり	人 口 1人当たり	1世帯 当たり
市民税	個 人	円 44,643	円 121,255	円 42,893	円 114,250	円 43,317	円 112,354
	法 人	6,986	18,975	7,314	19,481	7,790	20,206
固 定 資 産 税	純固定資産税	76,016	206,469	71,521	190,502	73,457	190,531
	交 付 金	134	365	127	338	155	403
軽 自 動 車 税		3,728	10,125	3,877	10,327	4,060	10,532
市 た ば こ 税		6,462	17,551	6,869	18,297	7,332	19,018
鉱 産 税		4,052	11,005	3,285	8,749	3,237	8,396
都 市 計 画 税		5,058	13,738	4,742	12,629	4,924	12,772
計		147,079	399,483	140,628	374,573	144,272	374,212
前 年 比		98.3%	97.0%	95.6%	93.8%	102.6%	99.9%

(年度末現在)

※「純固定資産税」は、固定資産税のうち国有資産等所在市町村交付金(交付金)を除いたもの

人 口 (人)	34,318	33,934	33,457
世 帯 数 (世帯)	12,635	12,740	12,899

(年度末現在)

市税の税率・納期

(令和5年度)

税目		区分	税率		納期					
市民税	個人	均等割	3,500円		第1期	6月16日～6月30日				
		所得割	課税標準額	税率	第2期	8月16日～8月31日				
	法人	均等割	一律	6%		第3期	10月16日～10月31日			
			資本金等の額	従業員数		第4期	1月16日～1月31日			
				50人以下	50人超	・事業年度終了後2ヶ月以内				
			1千万円以下	5万円	12万円					
			1千万円超 1億円以下	13万円	15万円					
			1億円超 10億円以下	16万円	40万円					
	10億円超 50億円以下	41万円	175万円							
	50億円超	41万円	300万円							
税割	100分の8.4									
固定資産税	100分の1.4		第1期	4月16日～5月1日	第2期	7月16日～7月31日				
都市計画税	100分の0.2		第3期	12月16日～12月25日	第4期	2月16日～2月29日				
軽自動車税	種別	原動機付自転車	50cc以下	2,000円		5月16日～5月31日				
			90cc以下	2,000円						
			125cc以下	2,400円						
			3輪以上(50cc以下)	3,700円						
		軽自動車	2輪のもの	3輪のもの	旧税率			3,100円		初度検査年月が平成27年3月までの車両 グリーン化特例適用車は △75%:1,000円 △50%:2,000円 △25%:3,000円 初度検査年月から13年が経過した車両 初度検査年月が平成27年3月までの車両 グリーン化特例適用車は △75%:1,800円 △50%:3,500円 △25%:5,200円 初度検査年月から13年が経過した車両 初度検査年月が平成27年3月までの車両 グリーン化特例適用車は △75%:2,700円 初度検査年月から13年が経過した車両 初度検査年月が平成27年3月までの車両 グリーン化特例適用車は △75%:1,000円 初度検査年月から13年が経過した車両 グリーン化特例適用車は △75%:1,300円 初度検査年月から13年が経過した車両
				4輪乗用 (営):営業用 (自):自家用	現行税率			3,900円		
					重課税率			4,600円		
					(営)旧税率			5,500円		
			(営)現行税率		6,900円					
			4輪貨物 (営):営業用 (自):自家用	(営)重課税率	8,200円					
				(自)旧税率	7,200円					
				(自)現行税率	10,800円					
	(自)重課税率	12,900円								
	4輪貨物 (営):営業用 (自):自家用	(営)旧税率	3,000円							
		(営)現行税率	3,800円							
		(営)重課税率	4,500円							
		(自)旧税率	4,000円							
	4輪貨物 (営):営業用 (自):自家用	(自)現行税率	5,000円							
		(自)重課税率	6,000円							
		雪上車	3,000円							
		小型特殊自動車	農耕作業用	2,000円						
	環境性能割	3輪以上の軽自動車 (営):営業用 (自):自家用	その他のもの	5,900円						
			2輪の小型自動車	6,000円						
	環境性能割	3輪以上の軽自動車 (営):営業用 (自):自家用	乗用車	電気自動車	非課税		車両の取得(新規登録・移転登録)申告時に納付 【注1】平成30年排出ガス基準適合または平成21年排出ガス規制からNOx10%低減 自家用は臨時的軽減により令和3年12月31日まで非課税 自家用は臨時的軽減により令和3年12月31日まで1.0% 自家用は臨時的軽減により令和3年12月31日まで1.0%			
天然ガス自動車【注1】				非課税						
ガソリン車 (ハイブリッド車含む) 【注2】				令和12年度燃費基準75%達成+令和2年度燃費基準達成	(自)1.0% (営)0.5%					
令和12年度燃費基準60%達成+令和2年度燃費基準達成				(自)2.0% (営)1.0%						
令和12年度燃費基準55%達成				(自)2.0% (営)2.0%						
上記以外の車		(自)2.0% (営)2.0%								
3輪以上の軽自動車 (営):営業用 (自):自家用		貨物車	電気自動車	非課税		【注2】平成30年排出ガス基準50%低減達成または平成17年排出ガス基準75%低減達成				
			天然ガス自動車【注1】	非課税						
			ガソリン車 (ハイブリッド車含む) 【注2】	平成27年度燃費基準+25%達成	(自)1.0% (営)0.5%					
			平成27年度燃費基準+20%達成	(自)2.0% (営)1.0%						
	平成27年度燃費基準+15%達成		(自)2.0% (営)2.0%							
上記以外の車	(自)2.0% (営)2.0%									
市たばこ税	製造たばこ	千本につき6,552円		翌月の末日						
鉱産税	200万円を超える場合		100分の1.0		翌月の末日					
	200万円以下		100分の0.7							
国民健康保険税	区分	医療分	介護分	後期高齢者分	【普通徴収】					
	所得割	6.1/100	1.9/100	2.2/100	7月から翌年3月までの毎月16日から 同月末日(12月は同月25日)					
	均等割	21,000円	13,000円	11,000円	【特別徴収】					
	平等割	16,000円	-	-	年金支給月に天引き(年6回)					

税務機構

係別内訳

(7月1日現在)

係 職名	課長・課長補佐 人	管理収納係 人	市民税係 人	資産税係 人	計
課長	1				1
参事(課長補佐)	1				1
副参事(係長)		1	1	1	3
特命主査			1		1
主査		3 (1)	2	4	9 (1)
主任		1	2 (2)	1	4 (2)
主事			1	1	2
主事補					0
事務員		2	2	1	5
計	2	7 (1)	9 (2)	8	26 (3)

() は国保・介護・後期高齢者支弁職員数(内書)

事務分掌

管理収納係

1. たばこ税及び鉱産税の賦課に関する事。
2. 軽自動車税の賦課に関する事。
3. 入湯税の賦課に関する事。
4. 税、介護保険料及び後期高齢者医療保険料(以下「税等」)の収納整理に関する事。
5. 税等の督促及び滞納処分に関する事。
6. 税等の欠損処分に関する事。
7. 税務統計に関する事。
8. 納税証明書その他税等に係る証明書交付に関する事。
9. 税等に係る訴訟に関する事。
10. 納税思想の普及に関する事。
11. 税等の徴収嘱託及び受託に関する事。
12. 原動機付自転車及び小型特殊自動車の標識交付に関する事。
13. 課内の庶務に関する事。

市民税係

1. 個人市・県民税の賦課に関する事。
2. 法人市民税の賦課に関する事。
3. 国民健康保険税の賦課に関する事。
4. 介護保険料の賦課に関する事。
5. 後期高齢者医療保険料に関する事。

資産税係

1. 固定資産の評価に関する事。
2. 固定資産税及び都市計画税の賦課に関する事。
3. 固定資産課税台帳等に関する事。
4. 固定資産の証明及び公簿等の閲覧に関する事。
5. 固定資産の評価通知に関する事。
6. 国有資産等所在市町村交付金及び納付金に関する事。
7. 特別土地保有税の賦課に関する事。

税務職員数

(7月1日現在)

年度		令和2年度	令和3年度	令和4年度	令和5年度
区分		人	人	人	人
税務職員数	課長・課長補佐	2	2	2	2
	管理収納係	(2) 6	(2) 6	(2) 6	(2) 5
	市民税係	(2) 8	(2) 8	(2) 7	(2) 7
	資産税係	(2) 7	(1) 6	(2) 6	(1) 7
	計	(6) 23	(5) 22	(6) 21	(5) 21
職員一人当たり	人口(人)	1,513	1,557	1,615	1,590
	前年比(%)	89.7	102.9	103.8	98.4
	世帯数(世帯)	551	576	612	615
	前年比(%)	91.0	104.5	106.2	100.6

()は会計年度任用職員数で外書き

税務職員に対する特殊勤務手当

手当の種類	支給の範囲	支給額
徴収手当	市税等の徴収に従事する職員	勤務1日につき 400円

Ⅱ 市民税

個人市民税納税義務者数(課税状況調 7月1日現在)

(単位:人・%)

区分		年度	令和3年度		令和4年度		令和5年度	
			人数	前年比	人数	前年比	人数	前年比
普通徴収	所得割と均等割の者		2,329	93.2	2,196	94.3	2,398	109.2
	均等割のみの者		274	74.1	324	118.2	227	70.1
	計		2,603	90.7	2,520	96.8	2,625	104.2
特別徴収	給与	所得割と均等割の者	11,791	98.6	11,642	98.7	11,580	99.5
		均等割のみの者	683	95.8	649	95.0	621	95.7
		計	12,474	98.5	12,291	98.5	12,201	99.3
	年金	所得割と均等割の者	1,645	99.5	1,723	104.7	1,767	102.6
		均等割のみの者	1,051	105.0	1,055	100.4	1,068	101.2
		計	2,696	101.5	2,778	103.0	2,835	102.1
計		15,170	99.0	15,069	99.3	15,036	99.8	
計	所得割と均等割の者		15,765	97.9	15,561	98.7	15,745	101.2
	均等割のみの者		2,008	96.4	2,028	101.0	1,916	94.5
	計		17,773	97.7	17,589	99.0	17,661	100.4

個人市民税課税額(課税状況調 7月1日現在)

(単位:千円・%)

区分		年度	令和3年度		令和4年度		令和5年度	
			課税額	前年比	課税額	前年比	課税額	前年比
普通徴収	均等割		10,735	92.2	10,510	97.9	10,937	104.1
	所得割		208,466	102.4	202,152	97.0	224,227	110.9
	計		219,201	101.8	212,662	97.0	235,164	110.6
特別徴収	給与	均等割	43,659	98.5	43,019	98.5	42,704	99.3
		所得割	1,077,916	92.0	1,137,239	105.5	1,165,034	102.4
		計	1,121,575	92.2	1,180,258	105.2	1,207,738	102.3
	年金	均等割	7,814	101.6	8,035	102.8	8,175	101.7
		所得割	42,498	100.9	43,635	102.7	44,600	102.2
		計	50,312	101.0	51,670	102.7	52,775	102.1
計		1,171,887	92.6	1,231,928	105.1	1,260,513	102.3	
計	均等割		62,208	97.7	61,564	99.0	61,816	100.4
	所得割		1,328,880	93.7	1,383,026	104.1	1,433,861	103.7
	計		1,391,088	93.9	1,444,590	103.8	1,495,677	103.5

※ 減免分を含む

個人市民税所得割課税標準額段階別調(課税状況調 7月1日現在)

区分 段階区分	納税義務者数	総所得金額等					所得控除額
		総所得分	山林所得分	退職所得分	譲渡所得等 分離課税分	計	
	人	千円	千円	千円	千円	千円	千円
10万円以下	690	538,621	0	0	194,094	732,715	522,760
10万円超 100万円以下	6,152	9,205,425	0	0	94,758	9,300,183	5,791,234
100万円超 200万円以下	5,009	13,162,433	0	0	59,831	13,222,264	5,912,562
200万円超 300万円以下	2,325	9,045,521	0	0	59,340	9,104,861	3,421,868
300万円超 400万円以下	886	4,540,378	0	0	71,431	4,611,809	1,521,249
400万円超 550万円以下	333	2,146,485	0	0	77,610	2,224,095	625,467
550万円超 700万円以下	118	965,337	0	0	162	965,499	235,047
700万円超 1,000万円以下	102	1,054,557	0	0	4,959	1,059,516	215,052
1,000万円超 2,000万円以下	88	1,365,289	0	0	74,716	1,440,005	192,846
2,000万円超 5,000万円以下	36	1,250,669	0	0	9,526	1,260,195	79,536
5,000万円超 1億円以下	6	368,774	0	0	0	368,774	15,130
1億円超	0	0	0	0	0	0	0
計	15,745	43,643,489	0	0	646,427	44,289,916	18,532,751

課税標準額	算出税額	税額控除額	税額調整額	配当割額 の控除額	株式等譲 渡所得割 額の控除額	減免税額	所得割額
千円	千円	千円	千円	千円	千円	千円	千円
209,955	7,284	853	2	24	0	0	6,405
3,508,949	207,232	18,744	126	183	108	0	188,071
7,309,702	436,581	31,229	0	214	75	0	405,063
5,682,993	339,140	17,067	0	95	105	0	321,873
3,090,560	183,254	5,958	0	110	53	0	177,133
1,598,628	93,574	2,987	0	90	28	0	90,469
730,452	43,818	1,378	0	26	2	0	42,412
844,464	50,610	1,942	0	28	31	0	48,609
1,247,159	72,585	3,713	0	35	109	0	68,728
1,180,659	70,553	5,395	0	66	198	0	64,894
353,644	21,219	1,015	0	0	0	0	20,204
0	0	0	0	0	0	0	0
25,757,165	1,525,850	90,281	128	871	709	0	1,433,861

個人市民税所得区分別所得割額等(課税状況調 7月1日現在)

年度 所得者区分	令和3年度			
	納税義務者数	総所得金額等	課税標準額	所得割額
	人	千円	千円	千円
給与所得者	12,939	35,563,174	19,874,887	1,122,156
営業等所得者	531	1,849,826	1,168,609	67,572
農業所得者	116	300,153	142,503	8,017
その他の所得者	2,046	3,307,981	1,538,418	85,481
譲渡所得者(分離課税分)	133	1,348,660	1,168,875	45,654
計	15,765	42,369,794	23,893,292	1,328,880
前年比	97.9%	99.7%	95.2%	93.7%

年度 所得者区分	令和4年度			
	納税義務者数	総所得金額等	課税標準額	所得割額
	人	千円	千円	千円
給与所得者	12,868	36,815,739	21,139,528	1,194,100
営業等所得者	460	1,731,752	1,135,240	65,574
農業所得者	94	256,756	130,123	7,361
その他の所得者	2,013	3,137,557	1,422,706	79,115
譲渡所得者(分離課税分)	126	1,111,892	930,964	36,876
計	15,561	43,053,696	24,758,561	1,383,026
前年比	98.7%	101.6%	103.6%	104.1%

年度 所得者区分	令和5年度			
	納税義務者数	総所得金額等	課税標準額	所得割額
	人	千円	千円	千円
給与所得者	12,928	37,571,791	21,773,044	1,226,805
営業等所得者	472	1,754,455	1,150,791	66,136
農業所得者	126	371,893	206,132	11,758
その他の所得者	2,065	3,218,676	1,467,941	81,589
譲渡所得者(分離課税分)	154	1,373,101	1,159,257	47,573
計	15,745	44,289,916	25,757,165	1,433,861
前年比	101.2%	102.9%	104.0%	103.7%

法人市民税調定額(課税状況調 7月1日現在)

区 分	令和2年度		令和3年度		令和4年度	
	調定額	前年比	調定額	前年比	調定額	前年比
	千円	%	千円	%	千円	%
均 等 割	94,682	97.5	99,603	105.2	101,357	101.8
法 人 税 割	143,669	50.6	147,033	102.3	159,275	108.3
計	238,351	62.6	246,636	103.5	260,632	105.7

※法人税割の税率は、令和元年10月以後に開始する事業年度について、100分の12.1から100分の8.4に改正

法人市民税納税義務者数(課税状況調 7月1日現在)

区 分				年 度		
号別	均等割額	資本金等の額	従業員数	令和2年度	令和3年度	令和4年度
1号	円 50,000	下記に掲げる以外の法人等		社 625	社 621	社 627
2号	120,000	1千万円以下	50人超	7	6	5
3号	130,000	1千万円超1億円以下	50人以下	168	169	170
4号	150,000	1千万円超1億円以下	50人超	17	21	20
5号	160,000	1億円超10億円以下	50人以下	28	28	27
6号	400,000	1億円超10億円以下	50人超	8	8	8
7号	410,000	10億円超	50人以下	45	42	42
8号	1,750,000	10億円超50億円以下	50人超	3	3	3
9号	3,000,000	50億円超	50人超	6	6	6
計				907	904	908

Ⅲ 固定資産税

土地に関する調（概要調書 1月1日現在）

地目		年 度	令和3年度				
			筆 数	地 積	評価額	課税標準額	筆 数
			筆	m ²	千円	千円	筆
田	一 般 田		39,695	29,990,669	3,309,616	3,242,318	39,555
	宅 地 介 在 田		32	10,123	46,468	32,527	28
畑	一 般 畑		28,295	10,509,641	311,382	290,702	28,061
	宅 地 介 在 畑		40	15,433	68,308	47,734	38
宅 地	住宅 用地	小規模住宅用地	20,573	2,267,355	28,512,643	4,637,405	20,316
		一般住宅用地	16,461	2,118,944	20,067,155	6,662,103	16,301
	商業地等(非住宅用地)		9,447	3,284,824	35,522,334	24,741,860	9,385
	計		46,481	7,671,123	84,102,132	36,041,368	46,002
鉦 泉 地			0	0	0	0	0
池 沼			3,147	1,466,521	185,450	178,576	3,082
山 林			36,490	35,218,381	762,961	707,158	36,535
原 野			6,845	2,841,933	42,383	38,455	7,064
雑 種 地			6,991	3,265,159	4,839,757	3,361,051	7,027
合 計			168,016	90,988,983	93,668,457	43,939,889	167,392

令和4年度			令和5年度			
地積	評価額	課税標準額	筆数	地積	評価額	課税標準額
㎡	千円	千円	筆	㎡	千円	千円
29,966,783	3,307,525	3,234,935	39,420	29,907,625	3,302,573	3,236,296
9,095	40,227	28,159	27	9,292	49,602	34,124
10,450,706	310,547	287,948	27,918	10,405,484	308,962	286,587
15,463	68,066	47,565	34	13,707	49,349	34,463
2,270,397	28,060,727	4,555,505	20,232	2,272,097	27,569,402	4,468,284
2,133,877	19,929,101	6,612,527	16,296	2,131,405	19,577,607	6,497,785
3,288,007	34,827,721	24,256,199	9,443	3,314,591	34,403,012	23,971,272
7,692,281	82,817,549	35,424,231	45,971	7,718,093	81,550,021	34,937,341
0	0	0	0	0	0	0
1,444,223	185,635	178,060	3,130	1,462,953	188,873	181,296
35,234,528	763,251	703,612	36,529	35,234,412	763,059	702,489
2,913,927	43,483	39,000	7,239	2,983,893	44,512	39,858
3,276,758	4,913,486	3,414,301	7,032	3,278,304	4,847,430	3,371,517
91,003,764	92,449,769	43,357,811	167,300	91,013,763	91,104,381	42,823,971

家屋に関する調（概要調書 1月1日現在）

区 分		年 度		令和3年度				
		棟 数	床面積	評価額	課税標準額	㎡当たり価格	棟 数	床面積
		棟	㎡	千円	千円	円	棟	㎡
木 造	専 用 住 宅	12,259	1,496,142	25,322,488	25,287,316	16,925	12,232	1,495,817
	共同住宅・寄宿舍	179	50,251	1,383,578	1,355,067	27,533	179	50,251
	併 用 住 宅	598	88,779	952,411	923,278	10,728	592	87,967
	旅館・料亭・ホテル	16	2,959	18,674	17,537	6,311	16	2,959
	事務所・銀行・店舗	169	18,850	359,977	325,586	19,097	168	18,745
	劇 場 ・ 病 院	9	1,548	37,632	37,632	24,310	9	1,547
	工 場 ・ 倉 庫	199	36,659	211,693	182,269	5,775	196	35,658
	土 蔵	212	12,491	15,253	12,475	1,221	207	12,233
	附 属 家	4,880	282,217	1,315,313	1,266,728	4,661	4,823	278,444
	計	18,521	1,989,896	29,617,019	29,407,888	14,884	18,422	1,983,621
木 造 以 外	事務所・店舗・百貨店	718	254,261	12,828,017	11,575,093	50,452	710	252,658
	住 宅 ・ ア パ ー ト	1,112	228,535	9,802,805	9,688,580	42,894	1,108	230,189
	病 院 ・ ホ テ ル	44	23,197	1,327,585	1,161,889	57,231	44	23,195
	工 場 ・ 倉 庫 ・ 市 場	1,030	594,824	20,640,096	18,998,332	34,700	1,032	605,989
	そ の 他	7,226	496,449	6,473,837	6,099,185	13,040	7,223	497,029
計	10,130	1,597,266	51,072,340	47,523,079	31,975	10,117	1,609,060	
合 計		28,651	3,587,162	80,689,359	76,930,967	22,494	28,539	3,592,681

令和4年度			令和5年度				
評価額	課税標準額	㎡当たり価格	棟数	床面積	評価額	課税標準額	㎡当たり価格
千円	千円	円	棟	㎡	千円	千円	円
25,764,086	25,746,462	17,224	12,211	1,493,510	26,203,868	26,187,200	17,545
1,383,578	1,383,578	27,533	177	49,746	1,377,826	1,377,826	27,697
954,547	953,752	10,851	583	86,911	956,934	956,139	11,011
18,674	18,674	6,311	16	2,959	18,674	18,674	6,311
358,996	358,996	19,152	170	18,978	376,544	376,544	19,841
37,632	37,632	24,326	11	1,809	50,306	50,306	27,809
207,830	207,601	5,828	195	35,292	208,305	208,076	5,902
13,592	10,590	1,111	203	12,024	13,427	10,461	1,117
1,310,866	1,277,368	4,708	4,752	274,868	1,314,884	1,282,406	4,784
30,049,801	29,994,653	15,149	18,318	1,976,097	30,520,768	30,467,632	15,445
12,880,225	12,880,225	50,979	708	252,320	12,916,533	12,916,533	51,191
10,086,891	10,086,891	43,820	1,106	229,473	10,069,543	10,069,543	43,881
1,327,584	1,327,584	57,236	44	22,215	1,284,874	1,284,874	57,838
22,198,256	22,198,137	36,631	1,036	607,030	22,338,614	22,338,495	36,800
6,538,098	6,521,950	13,154	7,205	495,549	6,490,609	6,475,299	13,098
53,031,054	53,014,787	32,958	10,099	1,606,587	53,100,173	53,084,744	33,052
83,080,855	83,009,440	23,125	28,417	3,582,684	83,620,941	83,552,376	23,340

新增分家屋に関する調（概要調書 1月1日現在）

区 分		年 度		令和3年度			棟 数
		棟 数	床面積	評価額	課税標準額	m ² 当たり 価格	
木 造	専 用 住 宅	棟 95	m ² 11,003	千円 598,067	千円 598,067	円 54,355	棟 77
	共 同 住 宅・寄 宿 舎	5	1,952	107,857	107,857	55,255	0
	併 用 住 宅	1	407	18,534	18,534	45,538	1
	旅 館・料 亭・ホ テ ル	0	0	0	0	0	0
	事 務 所・銀 行・店 舗	3	214	11,012	11,012	51,458	0
	劇 場 ・ 病 院	1	118	8,690	8,690	73,644	0
	工 場 ・ 倉 庫	3	303	7,343	7,343	24,234	0
	土 蔵	0	0	0	0	0	0
	附 属 家	2	83	2,541	2,541	30,614	8
	計	110	14,080	754,044	754,044	53,554	86
木 造 以 外	事 務 所・店 舗・百 貨 店	7	1,987	184,255	184,255	92,730	4
	住 宅・ア パ ー ト	4	458	38,598	38,598	84,275	6
	病 院 ・ ホ テ ル	0	0	0	0	0	0
	工 場・倉 庫・市 場	10	2,400	212,685	212,685	88,619	9
	そ の 他	20	1,283	51,030	51,030	39,774	27
計	41	6,128	486,568	486,568	79,401	46	
合 計		151	20,208	1,240,612	1,240,612	61,392	132

令和4年度				令和5年度				
床面積	評価額	課税標準額	m ² 当たり 価格	棟数	床面積	評価額	課税標準額	m ² 当たり 価格
m ²	千円	千円	円	棟	m ²	千円	千円	円
9,452	505,807	505,807	53,513	86	9,689	531,898	531,898	54,897
0	0	0	0	0	0	0	0	0
182	8,134	8,134	44,692	1	238	10,807	10,807	45,408
0	0	0	0	0	0	0	0	0
0	0	0	0	4	651	27,444	27,444	42,157
0	0	0	0	2	261	12,674	12,674	48,559
0	0	0	0	1	44	1,713	1,713	38,932
0	0	0	0	0	0	0	0	0
301	8,248	8,248	27,402	7	499	15,314	15,314	30,689
9,935	522,189	522,189	52,561	101	11,382	599,850	599,850	52,702
1,758	146,763	146,763	83,483	2	407	58,660	58,660	144,128
2,942	314,757	314,757	106,987	1	108	8,921	8,921	82,602
0	0	0	0	0	0	0	0	0
13,139	1,583,846	1,583,846	120,545	7	1,671	145,173	145,173	86,878
1,921	73,790	73,790	38,412	12	732	29,605	29,605	40,444
19,760	2,119,156	2,119,156	107,245	22	2,918	242,359	242,359	83,057
29,695	2,641,345	2,641,345	88,949	123	14,300	842,209	842,209	58,896

納税義務者数(当初賦課現在)

年度 区分	令和3年度		令和4年度		令和5年度	
	納税義務者数	前年比	納税義務者数	前年比	納税義務者数	前年比
	人	%	人	%	人	%
土地	11,324	99.9	11,319	100.0	11,297	99.8
家屋	11,911	99.2	12,031	101.0	11,994	99.7
償却資産	451	85.3	543	120.4	535	98.5
計	23,686	99.2	23,893	100.9	23,826	99.7
実納税人員	15,925	99.4	16,091	101.0	16,032	99.6

※免税点未満、課税免除分を除く。以下、この頁において同じ。

課税標準額(当初賦課現在)

年度 区分	令和3年度		令和4年度		令和5年度	
	課税標準額	前年比	課税標準額	前年比	課税標準額	前年比
	千円	%	千円	%	千円	%
土地 (課税免除分)	43,655,125 (284,916)	98.4 (103.2)	43,014,049 (342,044)	98.5 (120.1)	42,506,676 (314,364)	98.8 (91.9)
家屋 (課税免除分)	73,500,003 (941,027)	89.3 (61.3)	79,986,057 (2,825,889)	108.8 (300.3)	80,631,005 (2,869,470)	100.8 (101.5)
償却資産 (課税免除分)	52,452,278 (2,559,508)	93.2 (78.2)	53,652,176 (2,054,510)	102.3 (80.3)	53,179,122 (2,806,027)	99.1 (136.6)
計 (課税免除分)	169,607,406 (3,785,451)	92.7 (74.4)	176,652,282 (5,222,443)	104.2 (138.0)	176,316,803 (5,989,861)	99.8 (114.7)

調定額(当初賦課現在)

年度 区分	令和3年度		令和4年度		令和5年度	
	調定額	前年比	調定額	前年比	調定額	前年比
	千円	%	千円	%	千円	%
土地	610,940	98.4	601,975	98.5	594,874	98.8
家屋	1,013,872	89.2	1,104,501	108.9	1,112,026	100.7
償却資産	734,053	93.2	750,855	102.3	744,233	99.1
計	2,358,865	92.7	2,457,331	104.2	2,451,133	99.7

償却資産に関する調(概要調書 1月1日現在)

年度 区分		令和3年度		令和4年度		令和5年度	
		課税標準額	前年比	課税標準額	前年比	課税標準額	前年比
		千円	%	千円	%	千円	%
市長決定分	構 築 物	4,135,952	91.1	4,958,591	119.9	5,299,963	106.9
	機 械 及 び 装 置	20,251,896	85.0	20,295,804	100.2	21,161,396	104.3
	船 舶	119	31.7	38	31.9	29	76.3
	航 空 機	0	0.0	0	0.0	0	0.0
	車 両 及 び 運 搬 具	123,746	93.9	110,489	89.3	101,129	91.5
	工 具 ・ 器 具 及 び 備 品	3,290,629	84.4	3,734,140	113.5	3,628,546	97.2
総 務 大 臣 配 分		10,004,453	100.8	10,081,130	100.8	9,689,608	96.1
県 知 事 配 分		17,234,832	99.8	16,525,707	95.9	16,106,403	97.5
計		55,041,627	92.4	55,705,899	101.2	55,987,074	100.5

国有資産等所在市町村交付金に関する調

年度 区分		令和3年度		令和4年度		令和5年度	
		算定標準額	前年比	算定標準額	前年比	算定標準額	前年比
		千円	%	千円	%	千円	%
交 付 金							
県 有 資 産		220,711	100.0	212,366	96.2	199,224	93.8
国 有 資 産		86,457	79.7	159,159	184.1	157,855	99.2
計		307,168	93.3	371,525	121.0	357,079	96.1
交 付 金 額		4,300	93.3	5,201	121.0	4,999	96.1

固定資産課税台帳縦覧状況

年度 区分		令和3年度		令和4年度		令和5年度	
		縦覧件数	閲覧件数	縦覧件数	閲覧件数	縦覧件数	閲覧件数
市 役 所 税 務 課		1	50	1	48	1	56
片 貝 総 合 セ ン タ ー		1	6	0	7	0	0
計		2	56	1	55	1	56

IV 諸 税

軽自動車税に関する調

・種別割(当初賦課現在)

区 分			令和3年度		令和4年度		令和5年度		
			台 数	調定額	台 数	調定額	台 数	調定額	
原 動 機 付 自 転 車	50cc 以下	ミ ニ カ ー	台 19	千円 70	台 21	千円 78	台 22	千円 81	
		上 記 以 外	1,617	3,234	1,525	3,050	1,449	2,898	
	90cc以下		146	292	145	290	147	294	
	125cc以下		205	492	220	528	229	550	
軽 自 動 車	二 輪		396	1,426	408	1,469	429	1,544	
	ト レ ー ラ ー		15	54	13	47	12	43	
	四 輪 乗 用	営 業 用	旧 税 率	0	0	0	0	0	0
			現 行 税 率	0	0	0	0	0	0
		自 家 用	旧 税 率	4,296	30,931	3,729	26,849	3,184	22,925
			現 行 税 率	3,456	37,325	4,263	46,040	4,743	51,224
			重 課 税 率	1,692	21,827	1,755	22,639	1,834	23,659
			軽 課 △ 75%	0	0	0	0	8	22
			軽 課 △ 50%	52	281	0	0	0	0
	軽 課 △ 25%	234	1,895	0	0	0	0		
	四 輪 貨 物	営 業 用	旧 税 率	18	54	15	45	14	42
			現 行 税 率	22	84	22	84	25	95
			重 課 税 率	6	27	7	31	7	32
			軽 課 △ 25%	1	3	0	0	0	0
		自 家 用	旧 税 率	1,403	5,612	1,197	4,788	982	3,928
			現 行 税 率	1,183	5,915	1,353	6,765	1,539	7,695
重 課 税 率			1,192	7,152	1,215	7,290	1,223	7,338	
軽 課 △ 25%			6	23	0	0	0	0	
小 型 特 殊 自 動 車	農 耕 用	1,653	3,306	1,627	3,254	1,586	3,172		
	そ の 他	315	1,858	318	1,876	319	1,882		
二 輪 の 小 型 自 動 車			435	2,610	441	2,646	454	2,724	
合 計			18,362	124,471	18,274	127,769	18,206	130,148	
前 年 比 (%)			100.0	102.5	99.5	102.6	99.6	101.9	

・環境性能割(決算額)

区 分		令和3年度		令和4年度	
		台 数	税 額	台 数	税 額
環 境 性 能 割		台 290	千円 5,031	台 447	千円 9,052
前 年 比 (%)		112.4	109.8	154.1	179.9

市たばこ税に関する調（決算額）

区分	令和2年度		令和3年度		令和4年度	
	売り渡し本数	税 額	売り渡し本数	税 額	売り渡し本数	税 額
一般分	本 37,791,707	円 221,159,933	本 36,982,037	円 232,434,741	本 37,441,290	円 245,315,323
手持品課税分	1,381,464	594,016	1,541,518	662,841		
計	39,173,171	221,753,949	38,523,555	233,097,582	37,441,290	245,315,323
前年比（%）	96.1		105.1		105.2	

鉱産税に関する調（決算額）

区分	令和2年度	令和3年度	令和4年度
天然ガス産出量（m ³ ）	282,183,883	275,039,123	240,107,620
原油産出量（kl）	35,124	34,628	30,845
課税標準額（円）	13,905,023,000	11,146,196,000	10,830,360,000
税 額（円）	139,048,900	111,460,700	108,302,700
前年比（%）	98.2	80.2	97.2

都市計画税に関する調

・納税義務者数（当初賦課現在）

区分	令和3年度		令和4年度		令和5年度	
	納税義務者数	前年比	納税義務者数	前年比	納税義務者数	前年比
土 地	人 6,112	% 99.8	人 6,114	% 100.0	人 6,111	% 100.0
家 屋	6,315	99.2	6,390	101.2	6,388	100.0
計	12,427	99.5	12,504	100.6	12,499	100.0
実納税人員	8,540	99.6	8,598	100.7	8,590	99.9

・課税標準額及び調定額（当初賦課現在）

区分	令和3年度		令和4年度		令和5年度	
	課税標準額	前年比	課税標準額	前年比	課税標準額	前年比
土 地	千円 31,708,093	% 98.1	千円 31,266,515	% 98.6	千円 30,765,856	% 98.4
（課税免除分）	(92,425)	(111.1)	(89,050)	(96.3)	(106,365)	(119.4)
家 屋	46,736,861	88.6	51,388,530	110.0	51,767,839	100.7
（課税免除分）	(263,035)	(84.7)	(785,290)	(298.5)	(960,521)	(122.3)
計	78,444,954	92.2	82,655,045	105.4	82,533,695	99.9
（課税免除分）	(355,460)	(90.3)	(874,340)	(246.0)	(1,066,886)	(122.0)
調定額（千円）	156,370	92.2	164,759	105.4	164,530	99.9

V 収 納

口座振替状況

年度 税目	令和2年度			令和3年度			令和4年度		
	件数	税額	加入率	件数	税額	加入率	件数	税額	加入率
	件	千円	%	件	千円	%	件	千円	%
市民税・県民税	6,320	202,685	49.7	5,964	201,827	49.1	5,695	200,002	48.3
固定資産税 都市計画税	33,145	1,279,685	63.4	32,426	1,191,389	62.5	32,495	1,147,521	62.2
軽自動車税 (種別割)	8,470	48,208	46.7	8,296	48,240	45.8	8,114	48,504	45.0
計	47,935	1,530,578	58.1	46,686	1,441,456	57.3	46,304	1,396,027	56.9
前年比 (%)	97.9	98.9	-	97.4	94.2	-	99.2	96.8	-
国民健康保険税	19,365	320,127	69.0	18,842	312,457	67.4	18,826	288,958	67.4
前年比 (%)	98.0	95.0	-	97.3	97.6	-	99.9	92.5	-
介護保険料	3,505	21,650	49.0	3,984	22,764	51.4	3,701	21,452	49.8
前年比 (%)	103.6	105.7	-	113.7	105.1	-	92.9	94.2	-
後期高齢者医療保険料	5,450	66,276	76.2	5,399	68,621	76.3	5,373	71,303	69.9
前年比 (%)	94.3	102.3	-	99.1	103.5	-	99.5	103.9	-

コンビニ収納状況

年度 税目	令和2年度			令和3年度			令和4年度		
	件数	税額	利用率	件数	税額	利用率	件数	税額	利用率
	件	千円	%	件	千円	%	件	千円	%
市民税・県民税	3,995	75,975	27.6	3,812	72,087	27.2	4,083	80,145	29.8
固定資産税 都市計画税	10,231	140,623	16.3	10,829	148,581	17.3	11,429	157,519	18.1
軽自動車税 (種別割)	5,767	44,279	31.8	5,687	44,424	31.4	5,893	47,276	32.7
計	19,993	260,877	20.9	20,328	265,092	21.5	21,405	284,940	22.6
前年比 (%)	103.0	102.6	-	101.7	101.6	-	105.3	107.5	-
国民健康保険税	4,496	67,502	16.0	4,653	66,225	16.6	5,014	66,901	18.0
前年比 (%)	102.6	104.7	-	103.5	98.1	-	107.8	101.0	-
介護保険料	1,674	11,356	23.4	1,515	9,608	19.5	1,725	11,183	23.2
前年比 (%)	113.4	115.7	-	90.5	84.6	-	113.9	116.4	-
後期高齢者医療保険料	538	5,112	7.5	566	4,165	8.0	930	7,829	12.1
前年比 (%)	97.5	148.7	-	105.2	81.5	-	164.3	188.0	-

スマートフォンアプリ収納状況

(PayPay請求書払い、LINE Pay請求書支払い)

※令和2年4月1日利用開始

年度 税目	令和2年度			令和3年度			令和4年度		
	件数	税額	利用率	件数	税額	利用率	件数	税額	利用率
市民税・県民税	165	3,096	1.1	236	5,850	1.7	269	5,115	2.0
固定資産税 都市計画税	257	4,839	0.4	575	10,720	0.9	705	12,493	1.1
軽自動車税 (種別割)	142	1,105	0.8	360	2,860	2.0	384	3,068	2.1
計	564	9,040	0.6	1,171	19,430	1.2	1,358	20,676	1.4
前年比 (%)	-	-	-	207.6	214.9	-	116.0	106.4	-
国民健康保険税	122	1,995	0.4	191	2,859	0.7	294	3,673	1.1
前年比 (%)	-	-	-	156.6	143.3	-	153.9	128.5	-
介護保険料	12	106	0.2	40	203	0.5	69	422	0.9
前年比 (%)	-	-	-	333.3	191.5	-	172.5	207.9	-
後期高齢者医療保険料	5	20	0.1	4	7	0.1	13	65	0.2
前年比 (%)	-	-	-	80.0	35.0	-	325.0	928.6	-

地方税共通納税利用状況

※令和元年10月1日利用開始

年度 税目	令和2年度			令和3年度			令和4年度		
	件数	税額	利用率	件数	税額	利用率	件数	税額	利用率
市民税・県民税 (特別徴収)	743	76,944	2.6	1,328	97,907	4.6	1,996	125,696	6.9
法人市民税	58	14,300	4.9	103	29,180	8.8	161	39,941	13.6
計	801	91,244	-	1,431	127,087	-	2,157	165,637	-
前年比 (%)	1,068.0	338.3	-	178.7	139.3	-	150.7	130.3	-

督促状発付状況

年度 税目	令和2年度		令和3年度		令和4年度		
	件数	税額	件数	税額	件数	税額	
個人 市県民税	普通徴収	1,541	38,233	1,381	32,586	1,402	33,210
	特別徴収	610	12,343	570	12,316	654	11,830
法人市民税	20	1,231	17	1,706	20	1,531	
固定資産税 都市計画税	3,197	61,695	3,060	55,504	3,074	58,749	
軽自動車税	669	5,004	816	6,421	796	6,354	
その他	-	-	-	-	-	-	
計	6,037	118,506	5,844	108,533	5,946	111,674	
前年比 (%)	81.9	83.2	96.8	91.6	101.7	102.9	
国民健康保険税	2,315	37,867	2,383	35,634	2,282	32,057	
前年比 (%)	84.7	85.3	102.9	94.1	95.8	90.0	
介護保険料	799	4,785	752	4,145	751	4,279	
前年比 (%)	86.3	84.8	94.1	86.6	99.9	103.2	
後期高齢者 医療保険料	388	3,211	384	3,104	404	3,382	
前年比 (%)	89.0	105.5	99.0	96.7	105.2	109.0	

滞納整理状況（令和4年度）

税目		区分	調定金額	収入金額	〔うち 還付未済額〕	欠損処分額	翌年度 繰越額	収納率
市民税	個人	人	1,474,113	1,447,835	59	665	25,672	98.2
	法人	人	261,965	260,515	22	190	1,282	99.4
固定資産税			2,528,672	2,456,390	0	7,323	64,959	97.1
軽自動車税			139,167	135,508	0	362	3,297	97.4
都市計画税			169,165	164,419	0	84	4,662	97.2
計			4,573,082	4,464,667	81	8,624	99,872	97.6
国民健康保険税			573,848	511,774	152	2,323	59,903	89.2
介護保険料			790,155	786,667	385	964	2,909	99.5
後期高齢者医療保険料			326,920	326,072	174	334	688	99.7

滞納処分執行状況

執行区分		4年度中に差押えたもの		4年度中に差押解除したもの		4年度末現在差押中のもの	
		人数	税額	人数	税額	人数	税額
財産区分	不動産	人	千円	人数	千円	人	千円
	債権	0	0	0	0	8	27,376
	動産	50	20,153	37	10,011	23	18,544
計		0	0	0	0	0	0
計		50	20,153	37	10,011	31	45,920

不納欠損の状況

税目		年度	令和2年度		令和3年度		令和4年度	
			件数	金額	件数	金額	件数	金額
市民税	個人	人	件	千円	件	千円	件	千円
	法人	人	106	1,614	105	1,088	80	665
固定資産税			3	133	1	50	5	190
軽自動車税			307	2,923	365	5,404	388	7,323
都市計画税			19	102	27	211	48	362
計			(129)	72	(151)	173	(155)	84
国民健康保険税			435	4,844	498	6,926	521	8,624
介護保険料			389	5,397	294	3,549	229	2,323
後期高齢者医療保険料			64	327	89	398	172	964
後期高齢者医療保険料			35	41	48	88	123	334
処分の事由	地方税法第18条第1項		773	9,389	792	10,475	750	10,947
	地方税法第15条の7第4項		0	0	0	0	0	0
	地方税法第15条の7第5項		56	877	0	0	0	0
	介護保険法第200条第1項		59	302	89	398	172	964
	高齢者の医療の確保に関する法律第160条		35	41	48	88	123	334
	計		923	10,609	929	10,961	1,045	12,245

()は都市計画税対象の件数

過誤納金還付処理状況（歳出還付）

年度 区分		令和2年度		令和3年度		令和4年度	
		件数	税額	件数	税額	件数	税額
市民税	個人	198	5,634	154	3,533	133	4,211
	法人	87	20,743	49	3,240	58	11,699
固定資産税 都市計画税		4	100	3	3,344	4	102
軽自動車税		2	48	0	0	0	0
計		291	26,525	206	10,117	195	16,012
国民健康保険税		74	2,732	49	2,341	42	1,802
介護保険料		58	531	41	438	33	403
後期高齢者医療保険料		30	200	37	311	13	53

*還付加算金を含む

各種証明及び公簿閲覧の状況

年度 区分		令和2年度		令和3年度		令和4年度	
		件数	税額	件数	税額	件数	税額
各種証明		6,773	1,446	7,207	1,406	5,731	1,174
公簿閲覧		1,484	350	1,501	383	974	231
計		8,257	1,796	8,708	1,789	6,705	1,405
（うち無料分）		(2,836)		(3,347)		(2,809)	
（うち災害分）		-		-		-	
前年比（%）		84.8	89.2	105.5	99.6	77.0	78.5

VI 国民健康保険税

令和5年度国民健康保険特別会計歳入歳出予算額(当初予算)

(単位:千円・%)

歳 入			歳 出			
款	予 算 額	構 成 比	款	予 算 額	構 成 比	
国民健康保険税	504,677	16.6	総 務 費	43,110	1.4	
使用料及び手数料	280	0.0	内 訳 徴 税 費	10,383	(24.1)	
国庫支出金	16	0.0	保 險 給 付 費	2,189,130	72.0	
県 支 出 金	2,232,767	73.4	国民健康保険事業費納付金	747,598	24.6	
財 産 収 入	128	0.0	内 医 療 給 付 費	479,859	(64.2)	
繰 入 金	297,760	9.8	後期高齢者支援金等	208,947	(27.9)	
内 訳	他会計繰入金	228,051	(76.6)	内 訳 介 護 納 付 金	58,792	(7.9)
	基金繰入金	69,709	(23.4)	保 健 事 業 費	56,809	1.9
繰 越 金	1	0.0	基 金 積 立 金	128	0.0	
諸 収 入	5,577	0.2	公 債 費	658	0.0	
			諸 支 出 金	3,773	0.1	
歳 入 合 計	3,041,206	100.0	歳 出 合 計	3,041,206	100.0	

歳入に占める国民健康保険税の割合

(単位:千円・%)

区 分		令和2年度		令和3年度		令和4年度	
		決算額	構成比	決算額	構成比	決算額	構成比
国民健康保険税		561,265	17.7	555,058	17.6	511,774	16.1
使用料及び手数料		220	0.0	207	0.0	205	0.0
国庫支出金		5,896	0.2	159	0.0	49	0.0
県支出金		2,299,317	72.6	2,337,225	74.0	2,335,260	73.5
財産収入		100	0.0	82	0.0	81	0.0
繰入金		233,267	7.4	220,773	7.0	312,876	9.8
内 訳	他会計繰入金	233,267	(100.0)	220,773	(100.0)	212,876	(68.0)
	基金繰入金	0	(0.0)	0	(0.0)	100,000	(32.0)
繰越金		57,852	1.8	39,252	1.2	14,967	0.5
諸収入		7,062	0.2	6,825	0.2	2,052	0.1
歳入合計		3,164,979	100.0	3,159,581	100.0	3,177,264	100.0

国民健康保険税決算状況

年度 区分		令和2年度		令和3年度		令和4年度	
		金額	前年比	金額	前年比	金額	前年比
予算額	現年課税分	千円 519,940	% 94.7	千円 429,864	% 82.7	千円 484,817	% 112.8
	滞納繰越分	14,078	86.8	13,223	93.9	13,283	100.5
	合計	534,018	94.5	443,087	83.0	498,100	112.4
調定額	現年課税分	564,052	98.9	556,132	98.6	512,389	92.1
	滞納繰越分	68,360	88.7	64,609	94.5	61,459	95.1
	合計	632,412	97.6	620,741	98.2	573,848	92.4
収入済額	現年課税分	545,350	99.3	541,471	99.3	497,603	91.9
	滞納繰越分	15,915	85.8	13,587	85.4	14,171	104.3
	合計	561,265	98.7	555,058	98.9	511,774	92.2
うち還付未済額(現年課税分)						152	皆増
不納欠損額		5,397	69.3	3,549	65.8	2,323	65.5
収入未済額	現年課税分	18,671	88.5	14,660	78.5	14,785	100.9
	滞納繰越分	47,078	91.8	47,473	100.8	44,965	94.7
	合計	65,749	90.9	62,133	94.5	59,750	96.2
収入歩合	現年課税分	96.7%	-	97.4%	-	97.1%	-
	滞納繰越分	23.3%	-	21.0%	-	23.1%	-
	合計	88.7%	-	89.4%	-	89.2%	-
予算に対する増減		千円 27,247	-	千円 111,971	-	千円 13,522	-
予算に対する収入の割合		105.1%	-	125.3%	-	102.7%	-

国民健康保険税の平均負担額

(現年課税分調定額)

年度 区分	令和2年度		令和3年度		令和4年度	
	被保険者 1人当たり	1世帯 当たり	被保険者 1人当たり	1世帯 当たり	被保険者 1人当たり	1世帯 当たり
国民健康保険税	円 78,156	円 121,799	円 77,835	円 120,453	円 74,013	円 113,410
前年比	98.6%	97.2%	99.6%	98.9%	95.1%	94.2%

(年度末現在)

年間平均被保険者数	7,217人	7,145人	6,923人
年間平均世帯数	4,631世帯	4,617世帯	4,518世帯

Ⅶ 介護保険料

介護保険料額

段階	対象者	基準割合	年額		
			令和2年度	令和3年度	令和4年度
第1段階	生活保護受給者、市民税世帯非課税で老齢福祉年金受給者、市民税世帯非課税の方 (合計所得金額+課税年金収入額80万円以下)	0.45			
		0.375			
		0.30	19,500円	19,800円	19,800円
第2段階	市民税世帯非課税の方(合計所得金額+課税年金収入額80万円超120万円以下)	0.75			
		0.625			
		0.50	32,500円	33,000円	33,000円
第3段階	市民税世帯非課税の方(第1・第2段階に該当しない方)	0.75			
		0.725			
		0.70	45,500円	46,200円	46,200円
第4段階	世帯に市民税が課税されている方がいるが、本人が市民税非課税の方(本人の合計所得金額+課税年金収入額が80万円以下)	0.90	58,500円	59,400円	59,400円
第5段階 (基準額)	世帯に市民税が課税されている方がいるが、本人が市民税非課税の方(第4段階に該当しない方)	1.00	65,100円	66,000円	66,000円
第6段階	本人が市民税課税の方 (合計所得金額120万円未満)	1.20	78,100円	79,200円	79,200円
第7段階	本人が市民税課税の方 (合計所得金額120万円以上200万円未満)	1.30	84,600円		
	本人が市民税課税の方 (合計所得金額120万円以上210万円未満)			85,800円	85,800円
第8段階	本人が市民税課税の方 (合計所得金額200万円以上300万円未満)	1.50	97,600円		
	本人が市民税課税の方 (合計所得金額210万円以上320万円未満)			99,000円	99,000円
第9段階	本人が市民税課税の方 (合計所得金額300万円以上)	1.70	110,600円		
	本人が市民税課税の方 (合計所得金額320万円以上)			112,200円	112,200円

納期 普通徴収 毎月16日から同月末日(12月は同月25日)
特別徴収 年金支給月に天引き(年6回)

段階別介護保険料集計表(現年度課税分)

* ()は併徴者の人数で再掲、合計で減算する(単位:人・円)

年 度 段 階	令和2年度								
	特 徴		普 徴			合 計			
	人 数	金 額	人 数	(併徴)	金 額	人 数	比 率	金 額	比 率
第1段階	976	17,418,500	144	(44)	1,871,800	1,076	8.5%	19,290,300	2.5%
第2段階	941	29,342,300	62	(39)	670,500	964	7.6%	30,012,800	3.9%
第3段階	1,119	49,138,000	41	(15)	992,500	1,145	9.0%	50,130,500	6.4%
第4段階	1,232	68,999,000	191	(52)	6,282,900	1,371	10.8%	75,281,900	9.7%
第5段階	3,288	209,847,100	78	(34)	2,671,400	3,332	26.3%	212,518,500	27.3%
第6段階	2,194	167,213,000	280	(88)	12,018,800	2,386	18.8%	179,231,800	23.1%
第7段階	1,172	95,997,600	226	(58)	9,925,200	1,340	10.6%	105,922,800	13.6%
第8段階	478	45,178,200	101	(28)	5,051,100	551	4.3%	50,229,300	6.5%
第9段階	443	47,413,700	107	(28)	7,252,300	522	4.1%	54,666,000	7.0%
合 計	11,843	730,547,400	1,230	(386)	46,736,500	12,687	100.0%	777,283,900	100.0%
前年比	100.8%	98.9%	100.2%	105.8%	100.7%	100.6%	-	99.0%	-

年 度 段 階	令和3年度								
	特 徴		普 徴			合 計			
	人 数	金 額	人 数	(併徴)	金 額	人 数	比 率	金 額	比 率
第1段階	922	16,591,300	198	(81)	2,453,500	1,039	8.2%	19,044,800	2.4%
第2段階	948	29,273,000	99	(74)	1,715,100	973	7.7%	30,988,100	3.9%
第3段階	1,185	52,062,600	67	(52)	1,609,900	1,200	9.5%	53,672,500	6.8%
第4段階	1,126	64,004,300	182	(46)	6,225,200	1,262	10.0%	70,229,500	8.9%
第5段階	3,331	216,385,100	71	(39)	2,476,800	3,363	26.7%	218,861,900	27.8%
第6段階	2,197	170,681,300	243	(75)	10,740,100	2,365	18.8%	181,421,400	23.0%
第7段階	1,262	105,361,700	207	(69)	8,995,700	1,400	11.1%	114,357,400	14.5%
第8段階	458	43,782,800	116	(29)	6,278,500	545	4.3%	50,061,300	6.3%
第9段階	405	44,496,100	78	(18)	5,790,700	465	3.7%	50,286,800	6.4%
合 計	11,834	742,638,200	1,261	(483)	46,285,500	12,612	100.0%	788,923,700	100.0%
前年比	99.9%	101.7%	102.5%	125.1%	99.0%	99.4%	-	101.5%	-

年度 段階	令和4年度								
	特 徴		普 徴			合 計			
	人 数	金 額	人 数	(併徴)	金 額	人 数	比 率	金 額	比 率
第1段階	870	15,756,500	181	(70)	2,361,200	981	8.2%	18,117,700	2.4%
第2段階	1,019	31,698,800	84	(63)	1,415,100	1,040	7.7%	33,113,900	3.9%
第3段階	1,244	54,861,500	60	(41)	1,669,500	1,263	9.5%	56,531,000	6.8%
第4段階	1,035	58,943,600	172	(47)	5,838,400	1,160	10.0%	64,782,000	8.9%
第5段階	3,280	212,112,400	76	(32)	2,865,300	3,324	26.7%	214,977,700	27.8%
第6段階	2,229	173,678,600	211	(60)	9,461,300	2,380	18.8%	183,139,900	23.0%
第7段階	1,231	103,385,300	191	(45)	9,466,600	1,377	11.1%	112,851,900	14.5%
第8段階	488	47,428,700	99	(23)	5,753,600	564	4.3%	53,182,300	6.3%
第9段階	392	43,509,300	86	(8)	6,828,100	470	3.7%	50,337,400	6.4%
合 計	11,788	741,374,700	1,160	(389)	45,659,100	12,559	100.0%	787,033,800	100.0%
前年比	99.6%	99.8%	92.0%	80.5%	98.6%	99.6%	-	99.8%	-

介護保険料収納状況

(単位：円)

年 度 区 分		令和2年度		令和3年度		令和4年度	
		金 額	前年比	金 額	前年比	金 額	前年比
調 定 額	特 徴	730,547,400	98.9%	742,638,200	101.7%	741,374,700	99.8%
	普徴（現年度分）	45,812,100	101.4%	45,700,100	99.8%	45,122,400	98.7%
	普徴（過年度分）	924,400	74.9%	585,400	63.3%	536,700	91.7%
	滞納繰越分	5,027,528	88.7%	3,965,796	78.9%	3,121,266	78.7%
	計	782,311,428	99.3%	792,889,496	101.4%	790,155,066	99.7%
収 入 済 額	特 徴	730,547,400	98.9%	742,638,200	101.7%	741,755,500	99.9%
	普徴（現年度分）	44,278,200	102.8%	44,733,600	101.0%	43,550,032	97.4%
	普徴（過年度分）	917,800	78.9%	585,400	63.8%	513,600	87.7%
	滞納繰越分	2,275,232	86.2%	1,406,520	61.8%	847,900	60.3%
	計	778,018,632	99.4%	789,363,720	101.5%	786,667,032	99.7%
う ち 還 付 未 済 額	特 徴					380,800	皆増
	普徴（現年度分）					3,700	皆増
不納欠損額		327,000	53.5%	397,910	171.0%	964,286	242.3%
収 入 未 済 額	特 徴	0	-	0	-	△ 380,800	-
	普徴（現年度分）	1,533,900	72.4%	966,500	63.0%	1,572,368	162.7%
	普徴（過年度分）	6,600	100.0%	0	0%	23,100	100.0%
	滞納繰越分	2,425,296	85.5%	2,161,366	89.1%	1,309,080	60.6%
	計	3,965,796	88.7%	3,127,866	78.9%	2,904,548	92.9%
収 入 歩 合	特 徴	100.00%	-	100.00%	-	100.00%	-
	普徴（現年度分）	96.65%	-	97.89%	-	96.52%	-
	普徴（過年度分）	99.29%	-	100.00%	-	95.70%	-
	滞納繰越分	45.26%	-	35.47%	-	27.17%	-
	計	99.45%	-	99.56%	-	99.51%	-

Ⅷ 後期高齢者医療保険料

後期高齢者医療保険料率

		平成30～令和元年度	令和2～3年度	令和4～5年度
料 率	所得割	7.40 %	7.84 %	7.84 %
	均等割	36,900 円	40,400 円	40,400 円

基礎控除

令和元年度	令和2年度	令和3～4年度	
基礎控除額		被保険者本人の合計所得金額	基礎控除額
33万円	33万円	2,400万円以下	43万円
		2,400万円超 2,450万円以下	29万円
		2,450万円超 2,500万円以下	15万円
		2,500万円超	0円

納 期 普通徴収 7月から翌年3月までの毎月16日から同月末日（12月は同月25日）
 特別徴収 年金支給月に天引き（年6回）

軽減と特例

①均等割の軽減

令和2年度	軽減後の均等割額		同一世帯内の被保険者及び世帯主の総所得金額等の合計金額
	7.75割軽減	9,090 円/年	33万円以下
7割軽減	12,120 円/年	33万円以下かつ被保険者全員が年金収入80万円以下で他の所得がない場合	
5割軽減	20,200 円/年	33万円 + (加入者数 × 28.5万円) 以下	
2割軽減	32,320 円/年	33万円 + (加入者数 × 52万円) 以下	

令和3年度	軽減後の均等割額		同一世帯内の被保険者及び世帯主の総所得金額等の合計金額
	7割軽減	12,120 円/年	43万円 + 10万円 × (給与所得者等の数 - 1) 以下の場合
5割軽減	20,200 円/年	43万円 + (加入者数 × 28.5万円) + 10万円 × (給与所得者等の数 - 1) 以下の場合	
2割軽減	32,320 円/年	43万円 + (加入者数 × 52万円) + 10万円 × (給与所得者等の数 - 1) 以下の場合	
下線部は同一世帯の被保険者と世帯主に給与所得者等が2人以上いる場合に計算			

令和4年度	軽減後の均等割額		同一世帯内の被保険者及び世帯主の総所得金額等の合計金額
	7割軽減	12,120 円/年	43万円 + 10万円 × (給与所得者等の数 - 1) 以下の場合
5割軽減	20,200 円/年	43万円 + (加入者数 × 28.5万円) + 10万円 × (給与所得者等の数 - 1) 以下の場合	
2割軽減	32,320 円/年	43万円 + (加入者数 × 52万円) + 10万円 × (給与所得者等の数 - 1) 以下の場合	
下線部は同一世帯の被保険者と世帯主に給与所得者等が2人以上いる場合に計算			

②被用者保険の被扶養者（「元被扶養者」という）に対する軽減と特例

適用期間	所得割	均等割	均等割の特例期限
平成31年 4月～令和 5年 3月	課されない	5割軽減	資格取得月から2年間

段階別後期高齢者医療保険料集計表(均等割軽減区分別)

* () は併徴者の人数で内書(単位:人・円)

区 分	令和2年度							
	特 徴		普 徴 (併 徴)		合 計			
	人 数	金 額	人数 (併徴)	金 額	人 数	比 率	金 額	比 率
7割軽減	696	7,431,700	90 (67)	1,197,900	786	11.6%	8,629,600	2.7%
7割(元被扶養者)	3	28,800	1 (1)	10,500	4	0.2%	39,300	0.0%
7.75割軽減	1,515	13,557,700	170 (135)	1,857,800	1,685	24.9%	15,415,500	4.9%
7.75割(元被扶養者)	12	89,700	6 (4)	37,200	18	0.3%	126,900	0.0%
5割軽減	1,025	34,489,900	116 (95)	4,276,700	1,141	16.8%	38,766,600	12.2%
5割(元被扶養者)	59	1,317,000	25 (12)	316,600	84	1.2%	1,633,600	0.5%
2割軽減	577	34,969,500	71 (36)	3,943,400	648	9.6%	38,912,900	12.3%
軽減合計	3,887	91,884,300	479 (350)	11,640,100	4,366	64.4%	103,524,400	32.6%
軽減無	2,057	141,656,100	353 (138)	72,145,300	2,410	35.6%	213,801,400	67.4%
合 計	5,944	233,540,400	832 (488)	83,785,400	6,776	100.0%	317,325,800	100.0%

区 分	令和3年度							
	特 徴		普 徴 (併 徴)		合 計			
	人 数	金 額	人数 (併徴)	金 額	人 数	比 率	金 額	比 率
7割軽減	2,181	25,117,200	282 (209)	3,701,300	2,463	36.7%	28,818,500	9.1%
7割(元被扶養者)	15	139,500	13 (7)	107,900	28	0.5%	247,400	0.1%
5割軽減	1,024	35,110,300	121 (80)	3,812,600	1,145	17.1%	38,922,900	12.3%
5割(元被扶養者)	41	928,100	22 (6)	257,300	63	0.9%	1,185,400	0.4%
2割軽減	570	35,096,600	78 (33)	4,329,200	648	9.7%	39,425,800	12.5%
軽減合計	3,831	96,391,700	516 (335)	12,208,300	4,347	64.8%	108,600,000	34.4%
軽減無	2,001	136,437,000	356 (133)	70,907,500	2,357	35.2%	207,344,500	65.6%
合 計	5,832	232,828,700	872 (468)	83,115,800	6,704	100.0%	315,944,500	100.0%

区 分	令和4年度							
	特 徴		普 徴 (併 徴)		合 計			
	人 数	金 額	人数 (併徴)	金 額	人 数	比 率	金 額	比 率
7割軽減	2,215	25,801,700	334 (195)	4,033,600	2,549	36.8%	29,835,300	9.1%
7割(元被扶養者)	18	160,800	13 (9)	112,000	31	0.5%	272,800	0.1%
5割軽減	1,113	37,787,700	142 (94)	4,658,200	1,255	18.1%	42,445,900	13.0%
5割(元被扶養者)	28	453,700	48 (11)	591,100	76	1.1%	1,044,800	0.3%
2割軽減	574	34,316,800	84 (44)	4,768,600	658	9.5%	39,085,400	12.0%
軽減合計	3,948	98,520,700	621 (353)	14,163,500	4,569	66.0%	112,684,200	34.5%
軽減無	1,932	134,857,500	417 (127)	78,686,500	2,349	34.0%	213,544,000	65.5%
合 計	5,880	233,378,200	1,038 (480)	92,850,000	6,918	100.0%	326,228,200	100.0%

後期高齢者医療保険料収納状況

(単位：円)

年 度 区 分		令和2年度		令和3年度		令和4年度	
		金 額	前年比	金 額	前年比	金 額	前年比
調 定 額	特 徴	233,540,400	110.8%	232,828,700	99.7%	233,378,200	100.2%
	普徴（現年度分）	82,901,700	106.8%	82,565,600	99.6%	91,690,000	111.1%
	普徴（過年度分）	883,700	70.4%	550,200	62.3%	1,160,000	210.8%
	滞納繰越分	700,850	126.0%	636,068	90.8%	692,268	108.8%
	合 計	318,026,650	109.6%	316,580,568	99.5%	326,920,468	103.3%
収 入 済 額	特 徴	233,540,400	110.8%	232,828,700	99.7%	233,549,600	100.3%
	普徴（現年度分）	82,598,732	107.2%	82,264,700	99.6%	91,191,700	110.9%
	普徴（過年度分）	879,700	70.1%	550,200	62.5%	1,160,000	210.8%
	滞納繰越分	330,550	76.0%	157,200	47.6%	171,168	108.9%
	合 計	317,349,382	109.6%	315,800,800	99.5%	326,072,468	103.3%
うち 済 額 未 済 額	特 徴					171,400	皆増
	普徴（現年度分）					3,000	皆増
不納欠損額		41,200	2423.5%	87,500	212.4%	334,200	381.9%
収 入 未 済 額	特 徴	0	-	0	-	△ 171,400	-
	普徴（現年度分）	302,968	52.1%	300,900	99.3%	498,300	165.6%
	普徴（過年度分）	4,000	-	0	-	0	-
	滞納繰越分	329,100	274.8%	391,368	118.9%	186,900	47.8%
	合 計	636,068	90.8%	692,268	108.8%	513,800	74.2%
収 入 歩 合	特 徴	100.00%	-	100.00%	-	100.00%	-
	普徴（現年度分）	99.63%	-	99.64%	-	99.46%	-
	普徴（過年度分）	99.55%	-	100.00%	-	100.00%	-
	滞納繰越分	47.16%	-	24.71%	-	24.73%	-
	合 計	99.79%	-	99.75%	-	99.69%	-

令和5年度

市 税 概 要

令和5年8月発行

編集・発行 小千谷市税務課

〒947-8501

小千谷市城内2丁目7番5号

TEL (0258) 83-3508

E-mail: zeimu@city.ojiya.niigata.jp

URL: <https://www.city.ojiya.niigata.jp>