

燃やすごみ

週3回

有料

- ・黄色の指定袋に入れ、決められたごみ収集場所に午前8時までに出してください。
- ・生ごみは、いったんポリ袋に入れ、それを指定袋に入れて出してもかまいません。



サイズ	販売価格 (10枚入)
大 (45リットル)	450円
中 (25リットル)	250円
小 (10リットル)	100円
極小 (5リットル)	50円

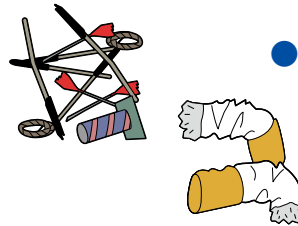
※指定袋はスーパーなどの販売店で購入してください。
※最新の販売店情報は市のホームページで確認してください。

主な燃やすごみ



●ぬいぐるみ

中に機械があるものは「埋立ごみ」へ出しましょう。



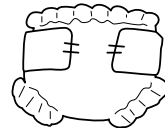
●たばこの吸殻・花火

水に浸してから出しましょう。



●衣類

ジャンパーのように外側がナイロン製の物も燃やすごみです。



●おむつ

汚物はトイレに流してください。



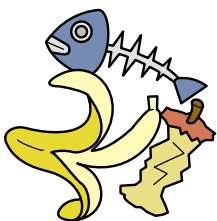
●ペット用トイレ砂

汚物は取り除いてください。



●座布団

切ったり、カバーを無理に外す必要はありません。



●生ごみ

- ・水切りをしてください。
- ・生ごみ処理機器などを使用して生ごみの量を減らしましょう。
- ・生ごみの入った三角コーナーの水切りネットは生ごみと一緒に出せます。

「食品ロス」を減らすためにも3つの“切る”でごみ減量化に取り組みましょう!

食材は
使い切る

食事は
食べ切る

捨てる前に
水を切る



こんなものも「燃やすごみ」です！

燃やすごみ

不燃ごみ処理場で処理が困難なもの

●ビデオテープ ●カセットテープ ●保冷剤

プラスチック製のケースは「埋立ごみ」
紙のケースは「燃やすごみ」へ

固形容器に入っている保冷剤やプ
ラマークがある物も「燃やすごみ」
へ出してください。

●カイロ (使い捨て) ●湿布類 (貼るもの) ●乾燥剤 ●冷却枕類

古紙に出せない紙類

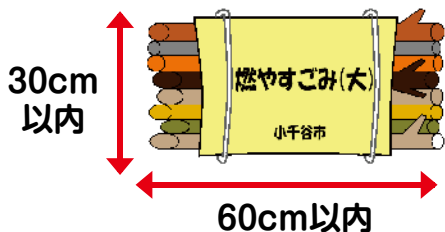
- 飲料用紙パック
- 防水加工された紙
- 感熱紙
- 宅急便の複写伝票
- 臭いのある紙
- など

※詳細はP16の古紙のページを参照してください。

枝木ごみ



袋に入れなくても出せます！



- ・長さ60cm、直径30cm以内の束にし、燃やすごみ指定袋(大)を巻き付けてください。
- ・指定袋に入れる場合は袋のサイズは問いませんが、枝木が袋から飛び出さないようにしてください。

Q & A

Q 布団・毛布（電気式除く）や家具はどのように出すのですか？

A 処理場へ直接搬入してください。60cm角程度に切って指定袋に入れば燃やすごみとして出せます。
※羽毛布団は切らずに60cm角程度に紐でしばって指定袋に入れてください。