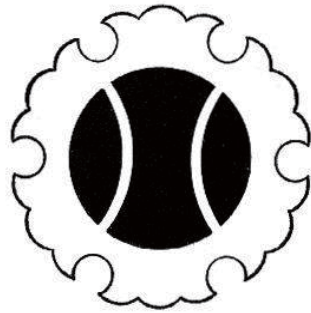


令和4年度

# 市税概要



小千谷市

〔市民憲章〕

## 小千谷市民のねがい

美しい山河にめぐまれ、深い雪におおわれる  
この風土に生きた先人は、やさしく忍耐強い気風と、  
おおらかな雪国の文化と、独創的な産業を育ててきました。  
これをうけつぐわたくしたち市民は、次の目標をかかげ、  
さらに光ある明日をめざして進みます。

みんなで「わがまち小千谷」を育てましょう。

雪にくじけぬ、たくましいまちに。

いたわりと真心のあふれるまちに。

健康で、文化の香り豊かなまちに。

はたらく喜びにみちた産業のまちに。

(昭和55年3月1日 制定)

# 目 次

## I 総 括

小千谷市の概要	1
小千谷市の行政組織・機構	2
令和4年度一般会計歳入歳出予算額	4
歳入に占める市税の割合	5
市税決算状況	6
市税の徴収に要する経費	8
市税の平均負担額	9
市税の税率・納期	10
税務機構	11
税務職員数	12
税務職員に対する特殊勤務手当	12

## II 市民税

個人市民税納税義務者数	13
個人市民税課税額	13
個人市民税所得割課税標準額段階別調	14
個人市民税所得区分別所得割額等	16
法人市民税調定額	17
法人市民税納税義務者数	17

## III 固定資産税

土地に関する調	18
家屋に関する調	20
新增分家屋に関する調	22
納税義務者数	24
課税標準額	24
調定額	24
償却資産に関する調	25
国有資産等所在市町村交付金に関する調	25
固定資産課税台帳縦覧状況	25
新型コロナウイルス感染症等に係る固定資産税等の特例	26

IV	諸 税	
	軽自動車税に関する調	27
	市たばこ税に関する調	28
	鉦産税に関する調	28
	都市計画税に関する調	28
V	収 納	
	口座振替状況	29
	コンビニ収納状況	29
	スマートフォンアプリ収納状況	30
	地方税共通納税利用状況・督促状発付状況	31
	滞納整理状況	32
	滞納処分執行状況	32
	不納欠損の状況	32
	過誤納金還付処理状況	33
	各種証明及び公簿閲覧の状況	33
VI	国民健康保険税	
	令和4年度国民健康保険特別会計歳入歳出予算額	34
	歳入に占める国民健康保険税の割合	35
	国民健康保険税決算状況	36
	国民健康保険税の平均負担額	36
VII	介護保険料	
	介護保険料額・納期	37
	段階別介護保険料集計表	38
	介護保険料収納状況	40
VIII	後期高齢者医療保険料	
	後期高齢者医療保険料率・納期・軽減と特例	41
	段階別後期高齢者医療保険料集計表	42
	後期高齢者医療保険料収納状況	44

# I 総 括

## 小千谷市の概要



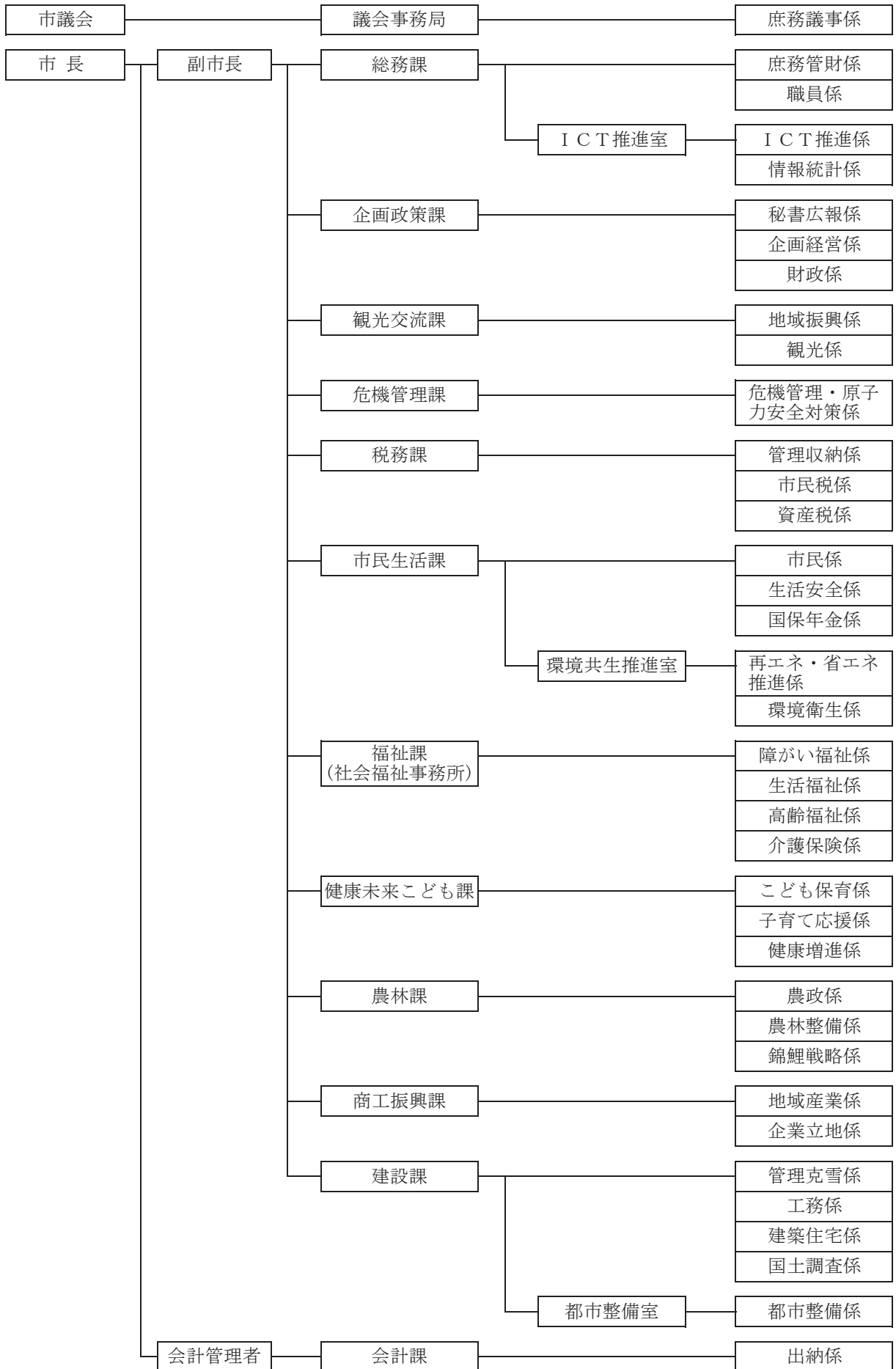
・位 置	東 経	138° 48'
	北 緯	37° 14'
・広 ぼう	東 西	17.21 km
	南 北	20.01 km
・周 囲		86.10 km
・面 積	総 面 積	155.19 km <sup>2</sup>
	田	30.03 km <sup>2</sup>
	畑	10.54 km <sup>2</sup>
	宅 地	8.36 km <sup>2</sup>
	池 沼	2.20 km <sup>2</sup>
	山 林	37.52 km <sup>2</sup>
	原 野	3.08 km <sup>2</sup>
	雑 種 地	4.00 km <sup>2</sup>
	そ の 他	59.46 km <sup>2</sup>

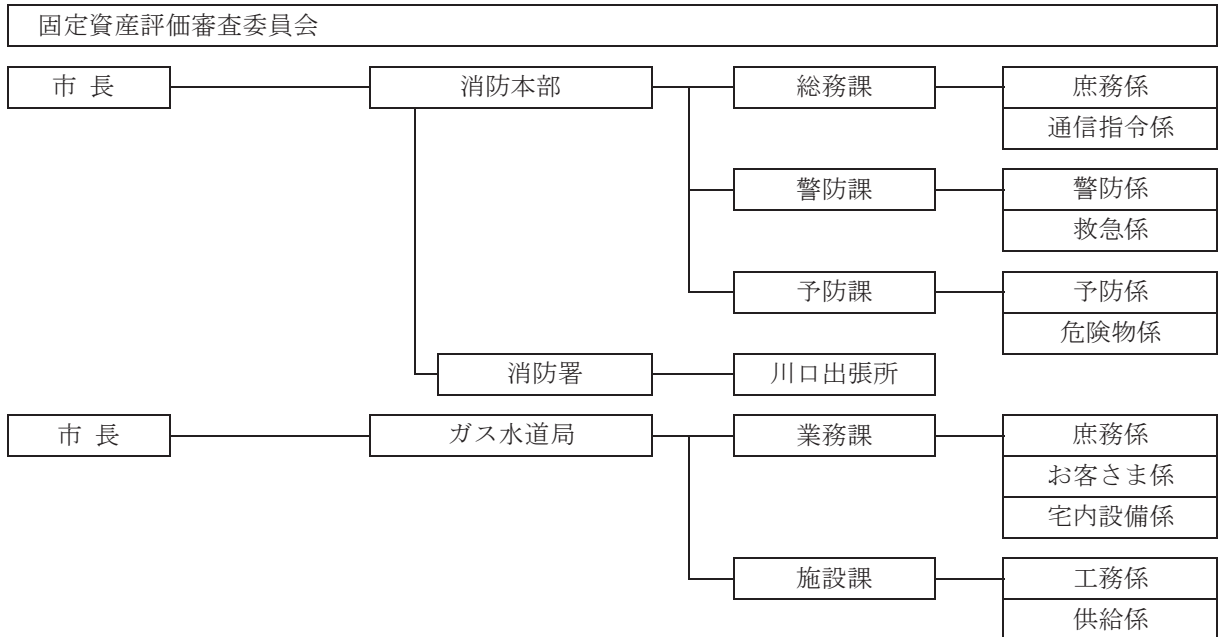
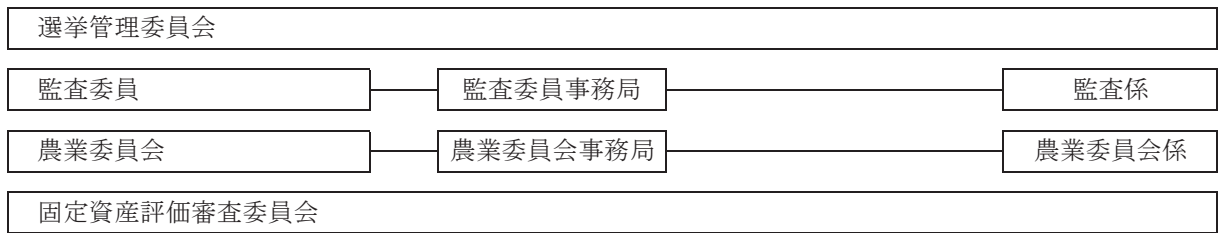
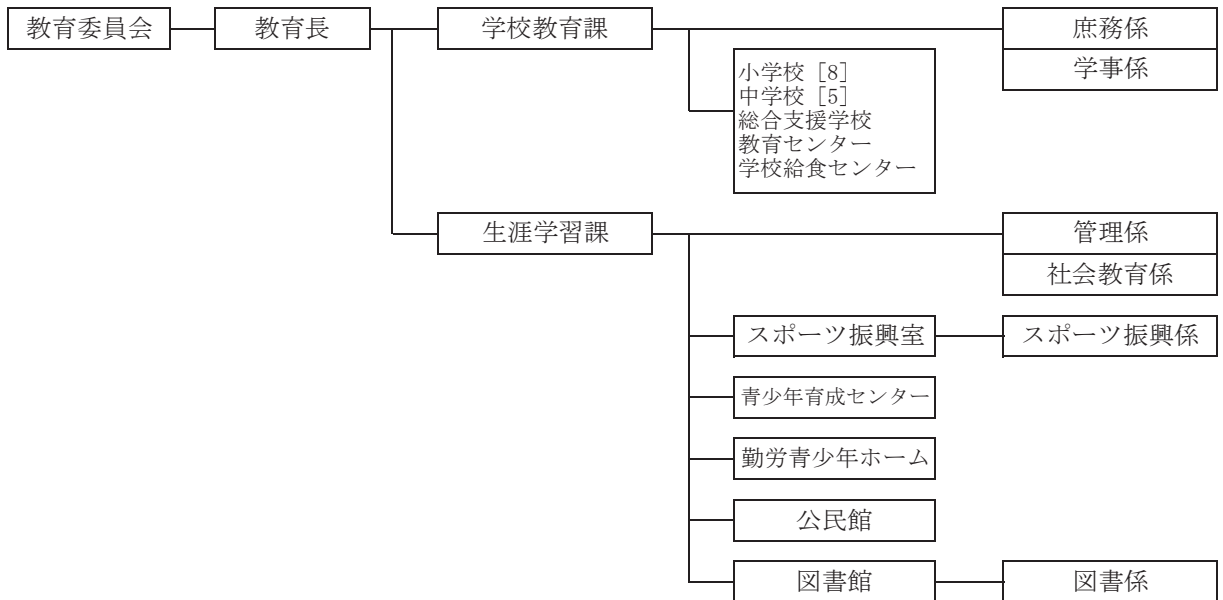
区 分	年 度				
	令和元年度	令和2年度	令和3年度	令和4年度	
人 口	数	35,412	34,795	34,248	33,925
	前年比(%)	98.6	98.3	98.4	99.1
世 帯	数	12,723	12,684	12,677	12,845
	前年比(%)	99.8	99.7	99.9	101.3

(7月1日現在)

# 小千谷市の行政組織・機構

令和4年4月1日 現在





令和4年度一般会計歳入歳出予算額(当初予算)

(単位:千円・%)

歳 入			歳 出			
款	予 算 額	構 成 比	款	予 算 額	構 成 比	
市 税	4,873,464	25.76	議 会 費	144,016	0.76	
内 訳	市 民 税	1,763,683 (36.19)	総 務 費	2,672,591	14.13	
	固 定 資 産 税	2,481,178 (50.91)		内 訳	徴 税 費	193,518 7.24
	軽 自 動 車 税	131,662 (2.70)			税 務 総 務 費	134,909 (69.71)
	市 た ば こ 税	223,534 (4.59)			賦 課 徴 収 費	58,549 (30.26)
	鉦 産 税	107,602 (2.21)		固 定 資 産 評 価 審 査 委 員 会 費	60 (0.03)	
	入 湯 税	1 (0.00)		民 生 費	4,943,897	26.13
	都 市 計 画 税	165,804 (3.40)		衛 生 費	1,669,089	8.82
地 方 譲 与 税	161,600	0.85	労 働 費	46,315	0.24	
利 子 割 交 付 金	2,300	0.01	農 林 水 産 業 費	856,555	4.53	
配 当 割 交 付 金	15,200	0.08	商 工 費	493,034	2.61	
株 式 等 譲 渡 所 得 割 交 付 金	21,800	0.11	土 木 費	3,488,249	18.44	
法 人 事 業 税 交 付 金	67,500	0.36	消 防 費	762,445	4.03	
地 方 消 費 税 交 付 金	910,000	4.81	教 育 費	1,796,493	9.49	
ゴ ル フ 場 利 用 税 交 付 金	5,700	0.03	災 害 復 旧 費	79,243	0.42	
環 境 性 能 割 交 付 金	16,300	0.09	公 債 費	1,947,112	10.29	
地 方 特 例 交 付 金	17,000	0.09	諸 支 出 金	10,961	0.06	
地 方 交 付 税	4,480,000	23.68	予 備 費	10,000	0.05	
交 通 安 全 対 策 特 別 交 付 金	5,000	0.03				
分 担 金 及 び 負 担 金	178,004	0.94				
使 用 料 及 び 手 数 料	301,342	1.59				
国 庫 支 出 金	2,496,585	13.19				
県 支 出 金	1,136,596	6.01				
財 産 収 入	51,379	0.27				
寄 附 金	507,740	2.68				
繰 入 金	1,613,412	8.53				
繰 越 金	300,000	1.59				
諸 収 入	353,378	1.87				
市 債	1,405,700	7.43				
歳 入 合 計	18,920,000	100.00	歳 出 合 計	18,920,000	100.00	



歳入に占める市税の割合

(単位:千円・%)

区 分		令和元年度		令和2年度		令和3年度	
		決算額	構成比	決算額	構成比	決算額	構成比
市	税	5,122,990	27.30	4,936,024	21.11	4,665,560	22.92
内 訳	市 民 税	1,914,259	(37.37)	1,739,900	(35.25)	1,676,600	(35.93)
	固 定 資 産 税	2,548,587	(49.75)	2,541,637	(51.49)	2,360,155	(50.59)
	軽 自 動 車 税	118,463	(2.31)	124,769	(2.53)	128,036	(2.74)
	市 た ば こ 税	230,709	(4.50)	221,754	(4.49)	233,098	(5.00)
	鉦 産 税	141,622	(2.76)	139,049	(2.82)	111,461	(2.39)
	入 湯 税	-	(-)	-	(-)	-	(-)
	都 市 計 画 税	169,350	(3.31)	168,915	(3.42)	156,210	(3.35)
地 方 譲 与 税		153,607	0.82	154,788	0.66	157,055	0.77
利 子 割 交 付 金		2,977	0.02	3,202	0.01	2,731	0.01
配 当 割 交 付 金		15,261	0.08	14,413	0.06	22,601	0.11
株 式 等 譲 渡 所 得 割 交 付 金		8,267	0.04	16,043	0.07	23,913	0.12
地 方 消 費 税 交 付 金		673,931	3.59	818,856	3.50	883,241	4.34
ゴ ル フ 場 利 用 税 交 付 金		6,197	0.03	5,852	0.03	5,908	0.03
自 動 車 取 得 税 交 付 金		20,002	0.11	-	-	-	-
地 方 特 例 交 付 金		102,159	0.54	28,337	0.12	178,747	0.88
地 方 交 付 税		4,655,521	24.81	4,547,020	19.44	5,147,510	25.29
交 通 安 全 対 策 特 別 交 付 金		3,915	0.02	4,548	0.02	4,094	0.02
分 担 金 及 び 負 担 金		205,464	1.09	197,745	0.85	179,282	0.88
使 用 料 及 び 手 数 料		347,299	1.85	287,141	1.23	285,334	1.40
国 庫 支 出 金		2,041,864	10.88	6,464,424	27.64	3,327,087	16.35
県 支 出 金		1,018,675	5.43	1,143,083	4.89	1,227,210	6.03
財 産 収 入		69,760	0.37	58,986	0.25	59,601	0.29
寄 附 金		558,247	2.97	559,306	2.39	508,930	2.50
繰 入 金		918,255	4.90	872,771	3.73	841,234	4.13
繰 越 金		528,119	2.81	1,046,252	4.47	1,365,887	6.71
諸 収 入		778,173	4.15	355,222	1.52	244,812	1.20
市 債		1,530,800	8.16	1,831,400	7.83	1,148,500	5.64
環 境 性 能 割 交 付 金		5,312	0.03	9,528	0.04	11,486	0.06
法 人 事 業 税 交 付 金		-	-	31,508	0.14	64,454	0.32
歳 入 合 計		18,766,795	100.00	23,386,449	100.00	20,355,177	100.00

## 市税決算状況

税目	年度	令和元年度				調定額
		調定額	収入済額	収入未済額	収入歩合	
市民税		1,941,087	1,914,259	26,828	98.6	1,771,810
個人分		1,558,569	1,533,143	25,426	98.4	1,532,058
現年課税分		1,537,059	1,525,988	11,071	99.3	1,507,799
均等割		65,458	64,986	472	99.3	64,678
所得割		1,471,601	1,461,002	10,599	99.3	1,443,121
滞納繰越分		21,510	7,155	14,355	33.3	24,259
法人分		382,518	381,116	1,402	99.6	239,752
現年課税分		380,911	380,599	312	99.9	238,351
均等割		97,121	96,841	280	99.7	94,682
法人税割分		283,790	283,758	32	100.0	143,669
滞納繰越分		1,607	517	1,090	32.2	1,401
固定資産税		2,613,292	2,548,587	64,705	97.5	2,613,341
現年課税分		2,542,682	2,524,294	18,388	99.3	2,547,424
滞納繰越分		65,960	19,643	46,317	29.8	61,308
交付金		4,650	4,650	0	100.0	4,609
軽自動車税		121,424	118,463	2,961	97.6	127,934
環境性能割		1,175	1,175	0	100.0	4,580
種別割		120,249	117,288	2,961	97.5	123,354
現年課税分		117,539	116,429	1,110	99.1	120,471
滞納繰越分		2,710	859	1,851	31.7	2,883
市たばこ税		230,709	230,709	0	100.0	221,754
鉱産税		141,622	141,622	0	100.0	139,049
都市計画税		173,638	169,350	4,288	97.5	173,579
現年課税分		169,247	168,042	1,205	99.3	169,497
滞納繰越分		4,391	1,308	3,083	29.8	4,082
合計	現年課税分	5,125,594	5,093,508	32,086	99.4	4,953,534
	滞納繰越分	96,178	29,482	66,696	30.7	93,933
	計	5,221,772	5,122,990	98,782	98.1	5,047,467

※収入未済額には不納欠損額(P32に掲載)を含む。

(単位:千円・%)

令和2年度			令和3年度			
収入済額	収入未済額	収入歩合	調定額	収入済額	収入未済額	収入歩合
1,739,900	31,910	98.2	1,703,746	1,676,600	27,146	98.4
1,505,839	26,219	98.3	1,455,556	1,429,793	25,763	98.2
1,497,657	10,142	99.3	1,431,111	1,422,915	8,196	99.4
64,243	435	99.3	63,113	62,751	362	99.4
1,433,414	9,707	99.3	1,367,998	1,360,164	7,834	99.4
8,182	16,077	33.7	24,445	6,878	17,567	28.1
234,061	5,691	97.6	248,190	246,807	1,383	99.4
233,463	4,888	97.9	246,636	246,073	563	99.8
92,828	1,854	98.0	99,603	99,046	557	99.4
140,635	3,034	97.9	147,033	147,027	6	100.0
598	803	42.7	1,554	734	820	47.2
2,541,637	71,704	97.3	2,431,296	2,360,155	71,141	97.1
2,526,023	21,401	99.2	2,358,251	2,342,568	15,683	99.3
11,005	50,303	18.0	68,745	13,287	55,458	19.3
4,609	0	100.0	4,300	4,300	0	100.0
124,769	3,165	97.5	131,567	128,036	3,531	97.3
4,580	0	100.0	5,031	5,031	0	100.0
120,189	3,165	97.4	126,536	123,005	3,531	97.2
119,549	922	99.2	123,485	122,401	1,084	99.1
640	2,243	22.2	3,051	604	2,447	19.8
221,754	0	100.0	233,098	233,098	0	100.0
139,049	0	100.0	111,461	111,461	0	100.0
168,915	4,664	97.3	160,898	156,210	4,688	97.1
168,182	1,315	99.2	156,340	155,329	1,011	99.4
733	3,349	18.0	4,558	881	3,677	19.3
4,914,866	38,668	99.2	4,669,713	4,643,176	26,537	99.4
21,158	72,775	22.5	102,353	22,384	79,969	21.9
4,936,024	111,443	97.8	4,772,066	4,665,560	106,506	97.8

市税の徴収に要する経費(課税状況調 7月1日現在)

(単位:千円・%)

区 分		年 度	令和元年度		令和2年度		令和3年度		
			決 算 額	前年比	決 算 額	前年比	決 算 額	前年比	
税収入額	(1) 市 税		5,122,990	100.9	4,936,024	96.4	4,665,560	94.5	
	(2) 個人 の 県 民 税		1,006,197	102.8	988,143	98.2	937,750	94.9	
	(3) 合 計		6,129,187	101.2	5,924,167	96.7	5,603,310	94.6	
徴 税 費	人 件 費	(4) 給 料	59,935	101.2	62,288	103.9	63,231	101.5	
		(5) 職 員 手 当 等	33,582	99.9	28,173	83.9	36,999	131.3	
		内 訳	時間外等勤務手当	3,384	88.9	3,517	103.9	3,228	91.8
			特殊勤務手当	3	37.5	4	133.3	0	0.0
			その他の手当	30,195	101.3	24,652	81.6	33,771	137.0
		(6) そ の 他	19,365	100.4	21,242	109.7	21,555	101.5	
		(7) 小 計	112,882	100.7	111,703	99.0	121,785	109.0	
	需 用 費	(8) 旅 費	295	101.0	142	48.1	221	155.6	
		(9) 報 酬 ( 賃 金 )	9,490	102.8	7,736	81.5	7,841	101.4	
		(10) そ の 他	38,040	125.3	47,058	123.7	30,867	65.6	
		(11) 小 計	47,825	119.9	54,936	114.9	38,929	70.9	
	その他	(12) そ の 他	788	99.9	905	114.8	1,066	117.8	
	(13) 合 計	161,495	105.7	167,544	103.7	161,780	96.6		
徴 収 民 扱 費 税	(14) 納税義務者数を基準にした金額	55,788	100.3	55,218	99.0	54,344	98.4		
	(15) 過誤納徴収金相当金額ほか	1,856	116.5	2,426	130.7	1,345	55.4		
	(16) 合 計	57,644	100.7	57,644	100.0	55,689	96.6		
(17) (13) - (16)	103,851	108.7	109,900	105.8	106,091	96.5			
税収入額に対する徴税費の割合	(18) (13)/(3)	2.6%	-	2.8%	-	2.9%	-		
	(19) (17)/(1)	2.0%	-	2.2%	-	2.3%	-		
税務職員数 (国保・介護・後期高齢を除く)	徴 税 吏 員 (人)	18	100.0	18	100.0	18	100.0		
	ほか会計年度任用職員(人)	5	100.0	5	100.0	5	100.0		

※令和元年度以前は臨時職員

## 市税の平均負担額

(現年課税分調定額)

年 度 税 目		令和元年度		令和2年度		令和3年度	
		人 口 1人当たり	1世帯 当たり	人 口 1人当たり	1世帯 当たり	人 口 1人当たり	1世帯 当たり
市民税	個 人	円 44,680	円 122,925	円 44,643	円 121,255	円 42,893	円 114,250
	法 人	10,966	30,169	6,986	18,975	7,314	19,481
固 定 資 産 税	純固定資産税	74,783	205,745	76,016	206,469	71,521	190,502
	交 付 金	133	367	134	365	127	338
軽 自 動 車 税		3,481	9,577	3,728	10,125	3,877	10,327
市 た ば こ 税		6,614	18,196	6,462	17,551	6,869	18,297
鉱 産 税		4,060	11,170	4,052	11,005	3,285	8,749
都 市 計 画 税		4,978	13,695	5,058	13,738	4,742	12,629
計		149,695	411,844	147,079	399,483	140,628	374,573
前 年 比		104.6%	103.0%	98.3%	97.0%	95.6%	93.8%

(年度末現在)

※「純固定資産税」は、固定資産税のうち国有資産等所在市町村交付金(交付金)を除いたもの

人 口 (人)	34,883	34,318	33,934
世 帯 数 (世帯)	12,679	12,635	12,740

(年度末現在)

市税の税率・納期

(令和4年度)

税目		区分		税率		納期	
市民税	個人	均等割	3,500円			第1期	6月16日～6月30日
		所得割	一律	6%		第2期	8月16日～8月31日
	法人	均等割	資本金等の額		従業員数		・事業年度終了後2ヶ月以内
					50人以下	50人超	
			1千万円以下		5万円	12万円	
			1千万円超 1億円以下		13万円	15万円	
			1億円超 10億円以下		16万円	40万円	
		10億円超 50億円以下		41万円	175万円		
	税割	100分の8.4			50億円超		41万円 300万円
	固定資産税	100分の1.4			第1期	4月16日～5月2日	
都市計画税	100分の0.2			第2期	7月16日～8月1日		
				第3期	12月16日～12月26日		
軽自動車税	種別	原動機付自転車	50cc以下	2,000円		5月13日～5月31日	
			90cc以下	2,000円			
			125cc以下	2,400円			
		軽自動車	3輪以上(50cc以下)		3,700円		
			2輪のもの		3,600円		
			3輪のもの	旧税率	3,100円		
				現行税率	3,900円		
				重課税率	4,600円		
			4輪乗用(営):営業用(自):自家用	(営)旧税率	5,500円		
				(営)現行税率	6,900円		
	(営)重課税率			8,200円			
	(自)旧税率			7,200円			
	(自)現行税率			10,800円			
	(自)重課税率			12,900円			
	4輪貨物(営):営業用(自):自家用		(営)旧税率	3,000円			
		(営)現行税率	3,800円				
		(営)重課税率	4,500円				
		(自)旧税率	4,000円				
	2輪の小型自動車	(自)現行税率	5,000円				
		(自)重課税率	6,000円				
		雪上車	3,000円				
	小型特殊自動車	農耕作業用	2,000円				
		その他のもの	5,900円				
	環境性能割	3輪以上の軽自動車(営):営業用(自):自家用	乗用車	電気自動車	非課税		
				天然ガス自動車【注1】	非課税		
ガソリン車(ハイブリッド車含む)【注2】				令和12年度燃費基準75%達成+令和2年度燃費基準達成	(自)1.0% (営)0.5%		
令和12年度燃費基準60%達成+令和2年度燃費基準達成				(自)1.0% (営)1.0%			
令和12年度燃費基準55%達成				(自)2.0% (営)1.0%			
上記以外の車		(自)2.0% (営)2.0%					
貨物車		電気自動車	非課税				
		天然ガス自動車【注1】	非課税				
		ガソリン車(ハイブリッド車含む)【注2】	平成27年度燃費基準+25%達成	(自)1.0% (営)0.5%			
		平成27年度燃費基準+20%達成	(自)2.0% (営)1.0%				
	平成27年度燃費基準+15%達成	(自)2.0% (営)2.0%					
上記以外の車	(自)2.0% (営)2.0%						
市たばこ税	製造たばこ	千本につき6,552円		翌月の末日			
鉱産税	200万円を超える場合		100分の1.0		翌月の末日		
	200万円以下		100分の0.7				
国民健康保険税	区分	医療分	介護分	後期高齢者分	【普通徴収】		
	所得割	6.1/100	1.9/100	2.2/100	7月から翌年3月までの毎月16日から同月末日(12月は同月25日)		
	均等割	16,000円	13,000円	11,000円	【特別徴収】		
	平等割	16,000円	-	-	年金支給月に天引き(年6回)		

## 税務機構

係別内訳

(7月1日現在)

係 職名	課長・課長補佐 人	管理収納係 人	市民税係 人	資産税係 人	計
課長	1				1
課長補佐	1				1
副参事		1	1	1	3
係長					0
主幹					0
主査		2 (1)	4 (2)	4	10 (3)
主任		2	2	1	5
主事		1			1
主事補					0
事務員		2	2	2	6
計	2	8 (1)	9 (2)	8	27 (3)

( ) は国保・介護・後期高齢者支弁職員数 (内書)

### 事務分掌

#### 管理収納係

1. たばこ税及び鉱産税の賦課に関する事。
2. 軽自動車税の賦課に関する事。
3. 入湯税の賦課に関する事。
4. 税、介護保険料及び後期高齢者医療保険料(以下「税等」)の収納整理に関する事。
5. 税等の督促及び滞納処分に関する事。
6. 税等の欠損処分に関する事。
7. 税務統計に関する事。
8. 納税証明書その他税等に係る証明書交付に関する事。
9. 税等に係る訴訟に関する事。
10. 納税思想の普及に関する事。
11. 税等の徴収嘱託及び受託に関する事。
12. 原動機付自転車及び小型特殊自動車の標識交付に関する事。
13. 課内の庶務に関する事。

#### 市民税係

1. 個人市・県民税の賦課に関する事。
2. 法人市民税の賦課に関する事。
3. 国民健康保険税の賦課に関する事。
4. 介護保険料の賦課に関する事。
5. 後期高齢者医療保険料に関する事。

#### 資産税係

1. 固定資産の評価に関する事。
2. 固定資産税及び都市計画税の賦課に関する事。
3. 固定資産課税台帳等に関する事。
4. 固定資産の証明及び公簿等の閲覧に関する事。
5. 固定資産の評価通知に関する事。
6. 国有資産等所在市町村交付金及び納付金に関する事。
7. 特別土地保有税の賦課に関する事。

## 税務職員数

(7月1日現在)

年度		令和元年度	令和2年度	令和3年度	令和4年度
区分		人	人	人	人
税務職員数	課長・課長補佐	2	2	2	2
	管理収納係	(2) 6	(2) 6	(2) 6	(2) 6
	市民税係	(2) 7	(2) 8	(2) 8	(2) 7
	資産税係	(1) 6	(2) 7	(1) 6	(2) 6
	計	(5) 21	(6) 23	(5) 22	(6) 21
職員一人当たり	人口(人)	1,686	1,513	1,557	1,615
	前年比(%)	98.6	89.7	102.9	103.8
	世帯数(世帯)	606	551	576	612
	前年比(%)	99.8	91.0	104.5	106.2

( )は会計年度任用職員(令和元年度以前は、臨時職員)数で外書き

## 税務職員に対する特殊勤務手当

手当の種類	支給の範囲	支給額
徴収手当	市税等の徴収に従事する職員	勤務1日につき 400円



## Ⅱ 市民税

### 個人市民税納税義務者数(課税状況調 7月1日現在)

(単位:人・%)

区分		年度	令和2年度		令和3年度		令和4年度	
			人数	前年比	人数	前年比	人数	前年比
普通徴収	所得割と均等割の者		2,499	94.9	2,329	93.2	2,196	94.3
	均等割のみの者		370	91.8	274	74.1	324	118.2
	計		2,869	94.5	2,603	90.7	2,520	96.8
特別徴収	給与	所得割と均等割の者	11,957	98.6	11,791	98.6	11,642	98.7
		均等割のみの者	713	107.2	683	95.8	649	95.0
		計	12,670	99.1	12,474	98.5	12,291	98.5
	年金	所得割と均等割の者	1,654	102.0	1,645	99.5	1,723	104.7
		均等割のみの者	1,001	101.5	1,051	105.0	1,055	100.4
		計	2,655	101.8	2,696	101.5	2,778	103.0
計		15,325	99.6	15,170	99.0	15,069	99.3	
計	所得割と均等割の者		16,110	98.4	15,765	97.9	15,561	98.7
	均等割のみの者		2,084	101.5	2,008	96.4	2,028	101.0
	計		18,194	98.7	17,773	97.7	17,589	99.0

### 個人市民税課税額(課税状況調 7月1日現在)

(単位:千円・%)

区分		年度	令和2年度		令和3年度		令和4年度	
			課税額	前年比	課税額	前年比	課税額	前年比
普通徴収	均等割		11,644	96.0	10,735	92.2	10,510	97.9
	所得割		203,679	93.0	208,466	102.4	202,152	97.0
	計		215,323	93.2	219,201	101.8	212,662	97.0
特別徴収	給与	均等割	44,345	99.1	43,659	98.5	43,019	98.5
		所得割	1,171,921	97.4	1,077,916	92.0	1,137,239	105.5
		計	1,216,266	97.4	1,121,575	92.2	1,180,258	105.2
	年金	均等割	7,693	101.0	7,814	101.6	8,035	102.8
		所得割	42,099	101.5	42,498	100.9	43,635	102.7
		計	49,792	101.4	50,312	101.0	51,670	102.7
計		1,266,058	97.6	1,171,887	92.6	1,231,928	105.1	
計	均等割		63,682	98.7	62,208	97.7	61,564	99.0
	所得割		1,417,699	96.8	1,328,880	93.7	1,383,026	104.1
	計		1,481,381	96.9	1,391,088	93.9	1,444,590	103.8

※ 減免分を含む

個人市民税所得割課税標準額段階別調(課税状況調 7月1日現在)

区分 段階区分	納税義務者数	総所得金額等					所得控除額
		総所得分	山林所得分	退職所得分	譲渡所得等 分離課税分	計	
	人	千円	千円	千円	千円	千円	千円
10万円以下	684	549,550	0	0	83,617	633,167	526,483
10万円超 100万円以下	6,226	9,376,302	0	0	92,361	9,468,663	5,909,554
100万円超 200万円以下	5,011	13,200,049	0	0	104,455	13,304,504	5,961,557
200万円超 300万円以下	2,153	8,382,153	0	0	33,482	8,415,635	3,167,459
300万円超 400万円以下	841	4,310,433	0	0	55,969	4,366,402	1,440,256
400万円超 550万円以下	305	1,965,745	0	0	14,187	1,979,932	575,901
550万円超 700万円以下	132	1,068,521	0	0	7,122	1,075,643	262,353
700万円超 1,000万円以下	90	937,392	0	0	6,025	943,417	194,386
1,000万円超 2,000万円以下	79	1,223,915	0	0	79,175	1,303,090	173,330
2,000万円超 5,000万円以下	35	1,201,538	0	0	40,121	1,241,659	72,687
5,000万円超 1億円以下	5	321,158	0	0	426	321,584	11,169
1億円超	0	0	0	0	0	0	0
計	15,561	42,536,756	0	0	516,940	43,053,696	18,295,135

課税標準額	算出税額	税額控除額	税額調整額	配当割額 の控除額	株式等譲 渡所得割 額の控除額	減免税額	所得割額
千円	千円	千円	千円	千円	千円	千円	千円
106,684	4,228	855	0	19	105	0	3,249
3,559,109	210,403	19,523	154	355	256	0	190,115
7,342,947	437,356	30,097	7	151	133	0	406,968
5,248,176	313,799	14,336	0	177	29	0	299,257
2,926,146	173,766	4,715	0	98	9	0	168,944
1,404,031	83,803	2,640	0	30	5	0	81,128
813,290	48,578	1,579	0	76	65	0	46,858
749,031	44,757	1,212	0	167	51	0	43,327
1,129,760	65,407	3,022	0	141	45	0	62,199
1,168,972	68,933	5,501	0	56	294	0	63,082
310,415	18,611	689	0	0	23	0	17,899
0	0	0	0	0	0	0	0
24,758,561	1,469,641	84,169	161	1,270	1,015	0	1,383,026

個人市民税所得区分別所得割額等(課税状況調 7月1日現在)

所得者区分	令和2年度			
	納税義務者数	総所得金額等	課税標準額	所得割額
	人	千円	千円	千円
給与所得者	13,335	36,608,280	21,669,290	1,235,169
営業等所得者	526	1,712,441	1,102,181	64,020
農業所得者	113	280,093	135,322	7,716
その他の所得者	2,006	3,010,857	1,465,324	81,582
譲渡所得者(分離課税分)	130	885,620	726,697	29,166
計	16,110	42,497,291	25,098,814	1,417,653
前年比	98.4%	97.6%	96.8%	96.8%

所得者区分	令和3年度			
	納税義務者数	総所得金額等	課税標準額	所得割額
	人	千円	千円	千円
給与所得者	12,939	35,563,174	19,874,887	1,122,156
営業等所得者	531	1,849,826	1,168,609	67,572
農業所得者	116	300,153	142,503	8,017
その他の所得者	2,046	3,307,981	1,538,418	85,481
譲渡所得者(分離課税分)	133	1,348,660	1,168,875	45,654
計	15,765	42,369,794	23,893,292	1,328,880
前年比	97.9%	99.7%	95.2%	93.7%

所得者区分	令和4年度			
	納税義務者数	総所得金額等	課税標準額	所得割額
	人	千円	千円	千円
給与所得者	12,868	36,815,739	21,139,528	1,194,100
営業等所得者	460	1,731,752	1,135,240	65,574
農業所得者	94	256,756	130,123	7,361
その他の所得者	2,013	3,137,557	1,422,706	79,115
譲渡所得者(分離課税分)	126	1,111,892	930,964	36,876
計	15,561	43,053,696	24,758,561	1,383,026
前年比	98.7%	101.6%	103.6%	104.1%

## 法人市民税調定額(課税状況調 7月1日現在)

区 分	令和元年度		令和2年度		令和3年度	
	調定額	前年比	調定額	前年比	調定額	前年比
	千円	%	千円	%	千円	%
均 等 割	97,121	98.4	94,682	97.5	99,603	105.2
法 人 税 割	283,790	92.6	143,669	50.6	147,033	102.3
計	380,911	94.0	238,351	62.6	246,636	103.5

※法人税割の税率は、令和元年10月以後に開始する事業年度について、100分の12.1から100分の8.4に改正

## 法人市民税納税義務者数(課税状況調 7月1日現在)

区 分				年 度		
号別	均等割額	資本金等の額	従業員数	令和元年度	令和2年度	令和3年度
1号	円 50,000	下記に掲げる以外の法人等		社 629	社 625	社 621
2号	120,000	1千万円以下	50人超	6	7	6
3号	130,000	1千万円超1億円以下	50人以下	166	168	169
4号	150,000	1千万円超1億円以下	50人超	18	17	21
5号	160,000	1億円超10億円以下	50人以下	28	28	28
6号	400,000	1億円超10億円以下	50人超	8	8	8
7号	410,000	10億円超	50人以下	44	45	42
8号	1,750,000	10億円超50億円以下	50人超	3	3	3
9号	3,000,000	50億円超	50人超	5	6	6
計				907	907	904

### Ⅲ 固定資産税

土地に関する調（概要調書 1月1日現在）

地目		年 度		令和2年度			
		筆 数	地 積	評価額	課税標準額	筆 数	
		筆	m <sup>2</sup>	千円	千円	筆	
田	一 般 田	39,847	30,062,810	3,317,423	3,254,405	39,695	
	宅 地 介 在 田	33	14,255	57,227	38,802	32	
畑	一 般 畑	28,422	10,450,096	308,948	288,915	28,295	
	宅 地 介 在 畑	39	15,119	77,783	53,514	40	
宅 地	住宅用地						
	小規模住宅用地	20,820	2,265,202	29,104,602	4,739,365	20,573	
	一般住宅用地	16,560	2,104,455	20,366,623	6,764,456	16,461	
	商業地等(非住宅用地)	9,531	3,245,805	36,019,806	25,106,039	9,447	
	計	46,911	7,615,462	85,491,031	36,609,860	46,481	
鉦	泉 地	2	3	124	124	0	
池	沼	3,131	1,450,369	182,437	175,623	3,147	
山	林	36,584	35,279,512	789,986	732,849	36,490	
原	野	6,745	2,798,608	41,694	37,802	6,845	
雑	種 地	6,947	3,292,744	4,932,242	3,428,199	6,991	
合 計		168,661	90,978,978	95,198,895	44,620,093	168,016	

令和3年度			令和4年度			
地積	評価額	課税標準額	筆数	地積	評価額	課税標準額
㎡	千円	千円	筆	㎡	千円	千円
29,990,669	3,309,616	3,242,318	39,555	29,966,783	3,307,525	3,234,935
10,123	46,468	32,527	28	9,095	40,227	28,159
10,509,641	311,382	290,702	28,061	10,450,706	310,547	287,948
15,433	68,308	47,734	38	15,463	68,066	47,565
2,267,355	28,512,643	4,637,405	20,316	2,270,397	28,060,727	4,555,505
2,118,944	20,067,155	6,662,103	16,301	2,133,877	19,929,101	6,612,527
3,284,824	35,522,334	24,741,860	9,385	3,288,007	34,827,721	24,256,199
7,671,123	84,102,132	36,041,368	46,002	7,692,281	82,817,549	35,424,231
0	0	0	0	0	0	0
1,466,521	185,450	178,576	3,082	1,444,223	185,635	178,060
35,218,381	762,961	707,158	36,535	35,234,528	763,251	703,612
2,841,933	42,383	38,455	7,064	2,913,927	43,483	39,000
3,265,159	4,839,757	3,361,051	7,027	3,276,758	4,913,486	3,414,301
90,988,983	93,668,457	43,939,889	167,392	91,003,764	92,449,769	43,357,811

家屋に関する調（概要調書 1月1日現在）

年度		令和2年度						
		棟数	床面積	評価額	課税標準額	㎡当たり価格	棟数	床面積
区分		棟	㎡	千円	千円	円	棟	㎡
	木造	専用住宅	12,274	1,495,381	26,471,319	26,454,773	17,702	12,259
共同住宅・寄宿舎		174	48,298	1,400,503	1,400,503	28,997	179	50,251
併用住宅		612	89,968	983,451	982,869	10,931	598	88,779
旅館・料亭・ホテル		16	2,959	18,674	18,674	6,311	16	2,959
事務所・銀行・店舗		169	18,797	373,702	373,702	19,881	169	18,850
劇場・病院		9	1,757	33,586	33,586	19,116	9	1,548
工場・倉庫		204	37,528	216,831	216,602	5,778	199	36,659
土蔵		219	12,902	15,973	13,601	1,238	212	12,491
附属家		4,935	284,946	1,351,813	1,320,787	4,744	4,880	282,217
計		18,612	1,992,536	30,865,852	30,815,097	15,491	18,521	1,989,896
木造以外	事務所・店舗・百貨店	718	253,408	13,082,634	13,082,634	51,627	718	254,261
	住宅・アパート	1,111	231,554	10,145,915	10,145,915	43,817	1,112	228,535
	病院・ホテル	44	23,196	1,376,002	1,376,002	59,321	44	23,197
	工場・倉庫・市場	1,026	593,723	21,605,425	21,605,249	36,390	1,030	594,824
	その他	7,240	496,742	6,835,076	6,821,849	13,760	7,226	496,449
計	10,139	1,598,623	53,045,052	53,031,649	33,182	10,130	1,597,266	
合計		28,751	3,591,159	83,910,904	83,846,746	23,366	28,651	3,587,162



令和3年度			令和4年度				
評価額	課税標準額	㎡当たり価格	棟数	床面積	評価額	課税標準額	㎡当たり価格
千円	千円	円	棟	㎡	千円	千円	円
25,322,488	25,287,316	16,925	12,232	1,495,817	25,764,086	25,746,462	17,224
1,383,578	1,355,067	27,533	179	50,251	1,383,578	1,383,578	27,533
952,411	923,278	10,728	592	87,967	954,547	953,752	10,851
18,674	17,537	6,311	16	2,959	18,674	18,674	6,311
359,977	325,586	19,097	168	18,745	358,996	358,996	19,152
37,632	37,632	24,310	9	1,547	37,632	37,632	24,326
211,693	182,269	5,775	196	35,658	207,830	207,601	5,828
15,253	12,475	1,221	207	12,233	13,592	10,590	1,111
1,315,313	1,266,728	4,661	4,823	278,444	1,310,866	1,277,368	4,708
29,617,019	29,407,888	14,884	18,422	1,983,621	30,049,801	29,994,653	15,149
12,828,017	11,575,093	50,452	710	252,658	12,880,225	12,880,225	50,979
9,802,805	9,688,580	42,894	1,108	230,189	10,086,891	10,086,891	43,820
1,327,585	1,161,889	57,231	44	23,195	1,327,584	1,327,584	57,236
20,640,096	18,998,332	34,700	1,032	605,989	22,198,256	22,198,137	36,631
6,473,837	6,099,185	13,040	7,223	497,029	6,538,098	6,521,950	13,154
51,072,340	47,523,079	31,975	10,117	1,609,060	53,031,054	53,014,787	32,958
80,689,359	76,930,967	22,494	28,539	3,592,681	83,080,855	83,009,440	23,125

新增分家屋に関する調（概要調書 1月1日現在）

区 分		年 度		令和2年度			棟 数
		棟 数	床面積	評価額	課税標準額	m <sup>2</sup> 当たり 価格	
木 造	専 用 住 宅	棟 93	m <sup>2</sup> 11,477	千円 603,194	千円 603,194	円 52,557	棟 95
	共同住宅・寄宿舍	0	0	0	0	0	5
	併 用 住 宅	1	224	8,238	8,238	36,777	1
	旅館・料亭・ホテル	0	0	0	0	0	0
	事務所・銀行・店舗	1	154	5,354	5,354	34,766	3
	劇 場 ・ 病 院	0	0	0	0	0	1
	工 場 ・ 倉 庫	5	238	6,903	6,903	29,004	3
	土 蔵	0	0	0	0	0	0
	附 属 家	4	203	5,046	5,046	24,857	2
	計	104	12,296	628,735	628,735	51,133	110
木 造 以 外	事務所・店舗・百貨店	2	3,364	361,462	361,462	107,450	7
	住 宅 ・ ア パ ー ト	2	144	12,923	12,923	89,743	4
	病 院 ・ ホ テ ル	0	0	0	0	0	0
	工 場 ・ 倉 庫 ・ 市 場	15	4,865	442,497	442,497	90,955	10
	そ の 他	21	1,182	42,359	42,359	35,837	20
計	40	9,555	859,241	859,241	89,926	41	
合 計		144	21,851	1,487,976	1,487,976	68,096	151

令和3年度				令和4年度				
床面積	評価額	課税標準額	m <sup>2</sup> 当たり 価格	棟数	床面積	評価額	課税標準額	m <sup>2</sup> 当たり 価格
m <sup>2</sup>	千円	千円	円	棟	m <sup>2</sup>	千円	千円	円
11,003	598,067	598,067	54,355	77	9,452	505,807	505,807	53,513
1,952	107,857	107,857	55,255	0	0	0	0	0
407	18,534	18,534	45,538	1	182	8,134	8,134	44,692
0	0	0	0	0	0	0	0	0
214	11,012	11,012	51,458	0	0	0	0	0
118	8,690	8,690	73,644	0	0	0	0	0
303	7,343	7,343	24,234	0	0	0	0	0
0	0	0	0	0	0	0	0	0
83	2,541	2,541	30,614	8	301	8,248	8,248	27,402
14,080	754,044	754,044	53,554	86	9,935	522,189	522,189	52,561
1,987	184,255	184,255	92,730	4	1,758	146,763	146,763	83,483
458	38,598	38,598	84,275	6	2,942	314,757	314,757	106,987
0	0	0	0	0	0	0	0	0
2,400	212,685	212,685	88,619	9	13,139	1,583,846	1,583,846	120,545
1,283	51,030	51,030	39,774	27	1,921	73,790	73,790	38,412
6,128	486,568	486,568	79,401	46	19,760	2,119,156	2,119,156	107,245
20,208	1,240,612	1,240,612	61,392	132	29,695	2,641,345	2,641,345	88,949

## 納税義務者数(当初賦課現在)

年度 区分	令和2年度		令和3年度		令和4年度	
	納税義務者数	前年比	納税義務者数	前年比	納税義務者数	前年比
	人	%	人	%	人	%
土地	11,331	99.9	11,324	99.9	11,319	100.0
家屋	12,011	99.7	11,911	99.2	12,031	101.0
償却資産	529	99.4	451	85.3	543	120.4
計	23,871	99.8	23,686	99.2	23,893	100.9
実納税人員	16,025	99.6	15,925	99.4	16,091	101.0

※免税点未満、課税免除分を除く。以下、この頁において同じ。

## 課税標準額(当初賦課現在)

年度 区分	令和2年度		令和3年度		令和4年度	
	課税標準額	前年比	課税標準額	前年比	課税標準額	前年比
	千円	%	千円	%	千円	%
土地 (課税免除分)	44,345,014 (276,158)	99.0 (115.3)	43,655,125 (284,916)	98.4 (103.2)	43,014,049 (342,044)	98.5 (120.1)
家屋 (課税免除分)	82,277,302 (1,535,415)	101.1 (122.2)	73,500,003 (941,027)	89.3 (61.3)	79,986,057 (2,825,889)	108.8 (300.3)
償却資産 (課税免除分)	56,269,589 (3,274,124)	99.5 (151.5)	52,452,278 (2,559,508)	93.2 (78.2)	53,652,176 (2,054,510)	102.3 (80.3)
計 (課税免除分)	182,891,905 (5,085,697)	100.1 (139.1)	169,607,406 (3,785,451)	92.7 (74.4)	176,652,282 (5,222,443)	104.2 (138.0)

## 調定額(当初賦課現在)

年度 区分	令和2年度		令和3年度		令和4年度	
	調定額	前年比	調定額	前年比	調定額	前年比
	千円	%	千円	%	千円	%
土地	620,611	99.0	610,940	98.4	601,975	98.5
家屋	1,136,822	101.1	1,013,872	89.2	1,104,501	108.9
償却資産	787,496	99.5	734,053	93.2	750,855	102.3
計	2,544,929	100.1	2,358,865	92.7	2,457,331	104.2

## 償却資産に関する調(概要調書 1月1日現在)

区 分		令和2年度		令和3年度		令和4年度	
		課税標準額	前年比	課税標準額	前年比	課税標準額	前年比
		千円	%	千円	%	千円	%
市長決定分	構 築 物	4,538,730	96.7	4,135,952	91.1	4,958,591	119.9
	機 械 及 び 装 置	23,814,278	104.6	20,251,896	85.0	20,295,804	100.2
	船 舶	375	—	119	31.7	38	31.9
	航 空 機	0	0.0	0	0.0	0	0.0
	車 両 及 び 運 搬 具	131,846	84.1	123,746	93.9	110,489	89.3
	工 具 ・ 器 具 及 び 備 品	3,896,715	96.8	3,290,629	84.4	3,734,140	113.5
総 務 大 臣 配 分		9,929,429	102.2	10,004,453	100.8	10,081,130	100.8
県 知 事 配 分		17,265,830	99.7	17,234,832	99.8	16,525,707	95.9
計		59,577,203	101.5	55,041,627	92.4	55,705,899	101.2

## 国有資産等所在市町村交付金に関する調

区 分		令和2年度		令和3年度		令和4年度	
		算定標準額	前年比	算定標準額	前年比	算定標準額	前年比
		千円	%	千円	%	千円	%
交 付 金							
県 有 資 産		220,711	99.6	220,711	100.0	212,366	96.2
国 有 資 産		108,506	98.0	86,457	79.7	159,159	184.1
計		329,217	99.1	307,168	93.3	371,525	121.0
交 付 金 額		4,609	99.1	4,300	93.3	5,201	121.0

## 固定資産課税台帳縦覧状況

区 分		令和2年度		令和3年度		令和4年度	
		縦覧件数	閲覧件数	縦覧件数	閲覧件数	縦覧件数	閲覧件数
市 役 所 税 務 課		4	60	1	50	1	48
片 貝 総 合 セ ン タ ー		0	2	1	6	0	7
計		4	62	2	56	1	55

## 新型コロナウイルス感染症等に係る固定資産税等の特例

(令和3年度のみ)

区分	特例率	特例適用件数	軽減税額
家屋 (固定資産税)		件	千円
	1/2	118	32,285
	0	88	53,516
	計	206	85,801
償却資産 (固定資産税)	1/2	60	28,567
	0	68	28,477
	計	128	57,044
家屋 (都市計画税)	1/2	56	3,085
	0	83	5,178
	計	139	8,263
合計	1/2	234	63,937
	0	239	87,171
	計	473	151,108

※対象は中小事業者等

## IV 諸 税

### 軽自動車税に関する調

#### ・種別割(当初賦課現在)

区 分		年 度		令和2年度		令和3年度		令和4年度	
		台 数	調定額	台 数	調定額	台 数	調定額		
原 動 機 付 自 転 車	50cc 以下	ミ ニ カ ー	台	千円	台	千円	台	千円	
		上 記 以 外	16	59	19	70	21	78	
	90cc以下		1,710	3,420	1,617	3,234	1,525	3,050	
	125cc以下		150	300	146	292	145	290	
軽 自 動 車	二 輪		190	456	205	492	220	528	
	ト レ ー ラ ー		377	1,357	396	1,426	408	1,469	
	四 輪 乗 用	営 業 用	旧 税 率	15	54	15	54	13	47
			現 行 税 率	0	0	0	0	0	0
		自 家 用	旧 税 率	0	0	0	0	0	0
			現 行 税 率	4,875	35,100	4,296	30,931	3,729	26,849
			重 課 税 率	2,821	30,467	3,456	37,325	4,263	46,040
			軽 課 税 率	1,639	21,143	1,692	21,827	1,755	22,639
	四 輪 貨 物	営 業 用	旧 税 率	87	470	52	281	0	0
			軽 課 △ 25%	274	2,219	234	1,895	0	0
		自 家 用	旧 税 率	19	57	18	54	15	45
			現 行 税 率	19	72	22	84	22	84
	農 耕 用	重 課 税 率	5	23	6	27	7	31	
		軽 課 △ 25%	2	6	1	3	0	0	
小 型 特 殊 自 動 車	そ の 他	旧 税 率	1,625	6,500	1,403	5,612	1,197	4,788	
		現 行 税 率	995	4,975	1,183	5,915	1,353	6,765	
重 課 税 率		1,184	7,104	1,192	7,152	1,215	7,290		
軽 課 △ 25%		9	34	6	23	0	0		
二 輪 の 小 型 自 動 車		1,632	3,264	1,653	3,306	1,627	3,254		
合 計		301	1,776	315	1,858	318	1,876		
前 年 比 (%)		424	2,544	435	2,610	441	2,646		
前 年 比 (%)		18,369	121,400	18,362	124,471	18,274	127,769		
前 年 比 (%)		99.1	102.6	100.0	102.5	99.5	102.6		

#### ・環境性能割(決算額)

区 分		年 度		令和2年度		令和3年度	
		台 数	税 額	台 数	税 額		
環 境 性 能 割		台	千円	台	千円	台	千円
前 年 比 (%)		258	4,580	290	5,031	403.1	389.8
前 年 比 (%)		403.1	389.8	112.4	109.8		

### 市たばこ税に関する調（決算額）

区分	令和元年度		令和2年度		令和3年度	
	売り渡し本数	税額	売り渡し本数	税額	売り渡し本数	税額
一般分	39,930,206	227,282,728	37,791,707	221,159,933	36,982,037	232,434,741
旧3級品分	844,620	3,378,683				
一般分（手持品課税分）			1,381,464	594,016	1,541,518	662,841
旧3級品分（手持品課税分）	28,120	47,571				
計	40,802,946	230,708,982	39,173,171	221,753,949	38,523,555	233,097,582
前年比（%）		99.9		96.1		105.1

### 鉱産税に関する調（決算額）

区分	令和元年度	令和2年度	令和3年度
天然ガス産出量（m <sup>3</sup> ）	298,813,297	282,183,883	275,039,123
原油産出量（kl）	40,860	35,124	34,628
課税標準額（円）	14,162,271,000	13,905,023,000	11,146,196,000
税額（円）	141,621,700	139,048,900	111,460,700
前年比（%）	109.0	98.2	80.2

### 都市計画税に関する調

#### ・納税義務者数（当初賦課現在）

区分	令和2年度		令和3年度		令和4年度	
	納税義務者数	前年比	納税義務者数	前年比	納税義務者数	前年比
土地	6,122	99.9	6,112	99.8	6,114	100.0
家屋	6,364	99.7	6,315	99.2	6,390	101.2
計	12,486	99.8	12,427	99.5	12,504	100.6
実納税人員	8,575	99.8	8,540	99.6	8,598	100.7

#### ・課税標準額及び調定額（当初賦課現在）

区分	令和2年度		令和3年度		令和4年度	
	課税標準額	前年比	課税標準額	前年比	課税標準額	前年比
土地	32,315,612	98.9	31,708,093	98.1	31,266,515	98.6
（課税免除分）	(83,215)	(115.3)	(92,425)	(111.1)	(89,050)	(96.3)
家屋	52,733,012	101.0	46,736,861	88.6	51,388,530	110.0
（課税免除分）	(310,558)	(110.9)	(263,035)	(84.7)	(785,290)	(298.5)
計	85,048,624	100.2	78,444,954	92.2	82,655,044	105.4
（課税免除分）	(393,773)	(111.8)	(355,460)	(90.3)	(874,340)	(246.0)
調定額（千円）	169,561	100.2	156,370	92.2	164,759	105.4



# V 収 納

## 口座振替状況

年度 税目	令和元年度			令和2年度			令和3年度		
	件数	税額	加入率	件数	税額	加入率	件数	税額	加入率
	件	千円	%	件	千円	%	件	千円	%
市民税・県民税	6,538	227,024	49.8	6,320	202,685	49.7	5,964	201,827	49.1
固定資産税 都市計画税	33,702	1,272,937	63.8	33,145	1,279,685	63.4	32,426	1,191,389	62.5
軽自動車税 (種別割)	8,722	47,876	47.6	8,470	48,208	46.7	8,296	48,240	45.8
計	48,962	1,547,837	58.6	47,935	1,530,578	58.1	46,686	1,441,456	57.3
前年比 (%)	98.7	105.7	-	97.9	98.9	-	97.4	94.2	-
国民健康保険税	19,764	336,934	69.4	19,365	320,127	69.0	18,842	312,457	67.4
前年比 (%)	96.5	88.1	-	98.0	95.0	-	97.3	97.6	-
介護保険料	3,382	20,488	47.9	3,505	21,650	49.0	3,984	22,764	51.4
前年比 (%)	103.1	98.7	-	103.6	105.7	-	113.7	105.1	-
後期高齢者医療保険料	5,782	64,807	76.3	5,450	66,276	76.2	5,399	68,621	76.3
前年比 (%)	105.1	120.5	-	94.3	102.3	-	99.1	103.5	-

## コンビニ収納状況

年度 税目	令和元年度			令和2年度			令和3年度		
	件数	税額	利用率	件数	税額	利用率	件数	税額	利用率
	件	千円	%	件	千円	%	件	千円	%
市民税・県民税	4,170	77,389	27.8	3,995	75,975	27.6	3,812	72,087	27.2
固定資産税 都市計画税	9,736	135,861	15.4	10,231	140,623	16.3	10,829	148,581	17.3
軽自動車税 (種別割)	5,507	40,895	30.1	5,767	44,279	31.8	5,687	44,424	31.4
計	19,413	254,145	20.1	19,993	260,877	20.9	20,328	265,092	21.5
前年比 (%)	103.6	103.9	-	103.0	102.6	-	101.7	101.6	-
国民健康保険税	4,384	64,467	15.4	4,496	67,502	16.0	4,653	66,225	16.6
前年比 (%)	90.7	91.2	-	102.6	104.7	-	103.5	98.1	-
介護保険料	1,476	9,811	20.9	1,674	11,356	23.4	1,515	9,608	19.5
前年比 (%)	94.0	96.0	-	113.4	115.7	-	90.5	84.6	-
後期高齢者医療保険料	552	3,438	7.3	538	5,112	7.5	566	4,165	8.0
前年比 (%)	108.2	87.5	-	97.5	148.7	-	105.2	81.5	-

## スマートフォンアプリ収納状況

(PayPay請求書払い、LINE Pay請求書支払い)

※令和2年4月1日利用開始

年度 税目	令和元年度			令和2年度			令和3年度		
	件数	税額 千円	利用率 %	件数	税額 千円	利用率 %	件数	税額 千円	利用率 %
市民税・県民税	-	-	-	165	3,096	1.1	236	5,850	1.7
固定資産税 都市計画税	-	-	-	257	4,839	0.4	575	10,720	0.9
軽自動車税 (種別割)	-	-	-	142	1,105	0.8	360	2,860	2.0
計	-	-	-	564	9,040	0.6	1,171	19,430	1.2
前年比 (%)	-	-	-	-	-	-	207.6	214.9	-
国民健康保険税	-	-	-	122	1,995	0.4	191	2,859	0.7
前年比 (%)	-	-	-	-	-	-	156.6	143.3	-
介護保険料	-	-	-	12	106	0.2	40	203	0.5
前年比 (%)	-	-	-	-	-	-	333.3	191.5	-
後期高齢者医療保険料	-	-	-	5	20	0.1	4	7	0.1
前年比 (%)	-	-	-	-	-	-	80.0	35.0	-

## 地方税共通納税利用状況

※令和元年10月1日利用開始

年度 税目	令和元年度			令和2年度			令和3年度		
	件数	税額	利用率	件数	税額	利用率	件数	税額	利用率
市民税・県民税 (特別徴収)	件 60	千円 14,513	% 0.2	件 743	千円 76,944	% 2.6	件 1,328	千円 97,907	% 4.6%
法人市民税	15	12,455	1.1	58	14,300	4.9	103	29,180	8.8%
計	75	26,968	-	801	91,244	-	1,431	127,087	-
前年比 (%)	-	-	-	1068.0%	338.3%	-	178.7%	139.3%	-

## 督促状発付状況

年度 税目	令和元年度		令和2年度		令和3年度	
	件数	税額	件数	税額	件数	税額
個人 市県民税	件 1,988	千円 46,805	件 1,541	千円 38,233	件 1,381	千円 32,586
	特別 徴収 810	13,651	610	12,343	570	12,316
法人市民税	19	1,119	20	1,231	17	1,706
固定資産税 都市計画税	3,601	73,645	3,197	61,695	3,060	55,504
軽自動車税	955	7,282	669	5,004	816	6,421
その他	-	-	-	-	-	-
計	7,373	142,502	6,037	118,506	5,844	108,533
前年比 (%)	102.9	103.9	81.9	83.2	96.8	91.6
国民健康保険税	2,734	44,390	2,315	37,867	2,383	35,634
前年比 (%)	97.2	94.8	84.7	85.3	102.9	94.1
介護保険料	926	5,642	799	4,785	752	4,145
前年比 (%)	97.4	105.3	86.3	84.8	94.1	86.6
後期高齢者 医療保険料	436	3,044	388	3,211	384	3,104
前年比 (%)	91.8	91.2	89.0	105.5	99.0	96.7

滞納整理状況（令和3年度）

税目		区分	調定金額	収入金額	欠損処分額	翌年度繰越額	収納率
			千円	千円	千円	千円	%
市民税	個人	人	1,455,556	1,429,793	1,088	24,675	98.2
	法人	人	248,190	246,807	50	1,333	99.4
固定資産税			2,431,296	2,360,155	5,404	65,737	97.1
軽自動車税			131,567	128,036	211	3,320	97.3
都市計画税			160,898	156,210	173	4,515	97.1
計			4,427,507	4,321,001	6,926	99,580	97.6
国民健康保険税			620,741	555,058	3,549	62,134	89.4
介護保険料			792,889	789,364	398	3,127	99.6
後期高齢者医療保険料			316,581	315,801	88	692	99.8

滞納処分執行状況

執行区分		3年度中に差押えたもの		3年度中に差押解除したもの		3年度末現在差押中のもの	
財産区分		人数	税額	人数	税額	人数	税額
		人	千円	人数	千円	人	千円
不動産		0	0	1	288	8	29,605
債権		25	12,353	37	11,673	12	9,187
動産		0	0	0	0	0	0
計		25	12,353	38	11,961	20	38,792

不納欠損の状況

税目		年度	令和元年度		令和2年度		令和3年度	
			件数	金額	件数	金額	件数	金額
			件	千円	件	千円	件	千円
市民税	個人	人	128	1,225	106	1,614	105	1,088
	法人	人	0	0	3	133	1	50
固定資産税			249	3,421	307	2,923	365	5,404
軽自動車税			15	71	19	102	27	211
都市計画税			(118)	100	(129)	72	(151)	173
計			392	4,817	435	4,844	498	6,926
国民健康保険税			284	3,285	389	5,397	294	3,549
介護保険料			49	191	64	327	89	398
後期高齢者医療保険料			4	2	35	41	48	88
処分の事由	地方税法第18条第1項		591	7,406	773	9,389	792	10,475
	地方税法第15条の7第4項		12	68	0	0	0	0
	地方税法第15条の7第5項		73	628	56	877	0	0
	介護保険法第200条第1項		49	191	59	302	89	398
	高齢者の医療の確保に関する法律第160条		4	2	35	41	48	88
計			729	8,295	923	10,609	929	10,961

( )は都市計画税対象の件数

## 過誤納金還付処理状況（歳出還付）

年度 区分		令和元年度		令和2年度		令和3年度	
		件数	税額	件数	税額	件数	税額
市民税	個人	167	5,449	198	5,634	154	3,533
	法人	66	4,002	87	20,743	49	3,240
固定資産税 都市計画税		3	210	4	100	3	3,344
軽自動車税		1	22	2	48	0	0
計		237	9,683	291	26,525	206	10,117
国民健康保険税		77	4,011	74	2,732	49	2,341
介護保険料		35	661	58	531	41	438
後期高齢者医療保険料		32	152	30	200	37	311

\*還付加算金を含む

## 各種証明及び公簿閲覧の状況

年度 区分		令和元年度		令和2年度		令和3年度	
		件数	税額	件数	税額	件数	税額
各種証明		8,388	1,685	6,773	1,446	7,207	1,406
公簿閲覧		1,354	329	1,484	350	1,501	383
計		9,742	2,014	8,257	1,796	8,708	1,789
（うち無料分）		(3,614)		(2,836)		(3,347)	
（うち災害分）		-		-		-	
前年比（%）		96.4	94.2	84.8	89.2	105.5	99.6

## VI 国民健康保険税

令和4年度国民健康保険特別会計歳入歳出予算額(当初予算)

(単位:千円・%)

歳 入			歳 出			
款	予 算 額	構 成 比	款	予 算 額	構 成 比	
国民健康保険税	498,100	16.2	総 務 費	41,930	1.4	
使用料及び手数料	280	0.0	内 訳 徴 税 費	9,940	(23.7)	
国庫支出金	16	0.0	保 険 給 付 費	2,210,119	71.9	
県 支 出 金	2,255,259	73.3	国民健康保険事業費納付金	756,442	24.6	
財 産 収 入	130	0.0	内 医 療 給 付 費	497,666	(65.8)	
繰 入 金	315,812	10.3	後期高齢者支援金等	197,223	(26.1)	
内 訳	他会計繰入金	211,956	(67.1)	内 訳 介 護 納 付 金	61,553	(8.1)
	基金繰入金	103,856	(32.9)	保 健 事 業 費	58,785	1.9
繰 越 金	1	0.0	基 金 積 立 金	130	0.0	
諸 収 入	5,577	0.2	公 債 費	658	0.0	
			諸 支 出 金	7,111	0.2	
歳 入 合 計	3,075,175	100.0	歳 出 合 計	3,075,175	100.0	

## 歳入に占める国民健康保険税の割合

(単位:千円・%)

区 分		令和元年度		令和2年度		令和3年度	
		決算額	構成比	決算額	構成比	決算額	構成比
国民健康保険税		586,655	18.6	561,265	17.7	555,058	17.6
使用料及び手数料		266	0.0	220	0.0	207	0.0
国庫支出金		74	0.0	5,896	0.2	159	0.0
県支出金		2,265,310	71.8	2,299,317	72.6	2,337,225	74.0
財産収入		83	0.0	100	0.0	82	0.0
繰入金		232,489	7.4	233,267	7.4	220,773	7.0
内訳	他会計繰入金	232,489	(100.0)	233,267	(100.0)	220,773	(100.0)
	基金繰入金	0	(0.0)	0	(0.0)	0	(0.0)
繰越金		59,849	1.9	57,852	1.8	39,252	1.2
諸収入		8,786	0.3	7,062	0.2	6,825	0.2
歳入合計		3,153,512	100.0	3,164,979	100.0	3,159,581	100.0

## 国民健康保険税決算状況

区 分		令和元年度		令和2年度		令和3年度	
		金 額	前年比	金 額	前年比	金 額	前年比
予 算 額	現年課税分	千円 544,578	% 94.7	千円 519,940	% 95.5	千円 429,864	% 82.7
	滞納繰越分	15,149	86.8	14,078	92.9	13,223	93.9
	合 計	559,727	94.5	534,018	95.4	443,087	83.0
調 定 額	現年課税分	584,233	98.9	564,052	96.5	556,132	98.6
	滞納繰越分	75,714	88.7	68,360	90.3	64,609	94.5
	合 計	659,947	97.6	632,412	95.8	620,741	98.2
収 入 済 額	現年課税分	564,478	99.3	545,350	96.6	541,471	99.3
	滞納繰越分	22,177	85.8	15,915	71.8	13,587	85.4
	合 計	586,655	98.7	561,265	95.7	555,058	98.9
不納欠損額		3,285	69.3	5,397	164.3	3,549	65.8
収 入 未 済 額	現年課税分	19,713	88.5	18,671	94.7	14,660	78.5
	滞納繰越分	50,293	91.8	47,078	93.6	47,473	100.8
	合 計	70,006	90.9	65,749	93.9	62,133	94.5
収 入 歩 合	現年課税分	96.6%	-	96.7%	-	97.4%	-
	滞納繰越分	29.3%	-	23.3%	-	21.0%	-
	合 計	88.9%	-	88.7%	-	89.4%	-
予算に対する増減		千円 26,928	-	千円 27,247	-	千円 111,971	-
予算に対する収入の割合		104.8%	-	105.1%	-	125.3%	-

## 国民健康保険税の平均負担額

(現年課税分調定額)

区 分	令和元年度		令和2年度		令和3年度	
	被保険者 1人当たり	1世帯 当たり	被保険者 1人当たり	1世帯 当たり	被保険者 1人当たり	1世帯 当たり
国民健康保険税	円 79,250	円 125,264	円 78,156	円 121,799	円 77,835	円 120,453
前 年 比	102.4%	100.9%	98.6%	97.2%	99.6%	98.9%

(年度末現在)

年 間 平 均 被 保 険 者 数	7,372人	7,217人	7,145人
年 間 平 均 世 帯 数	4,664世帯	4,631世帯	4,617世帯



## Ⅶ 介護保険料

### 介護保険料額

段階	対象者	基準割合	年額		
			令和元年度	令和2年度	令和3年度
第1段階	生活保護受給者、市民税世帯非課税で高齢福祉年金受給者、市民税世帯非課税の方 (合計所得金額+課税年金収入額80万円以下)	0.45			
		0.375	24,400円		
		0.30		19,500円	19,800円
第2段階	市民税世帯非課税の方(合計所得金額+課税年金収入額80万円超120万円以下)	0.75			
		0.625	40,600円		
		0.50		32,500円	33,000円
第3段階	市民税世帯非課税の方(第1・第2段階に該当しない方)	0.75			
		0.725	47,100円		
		0.70		45,500円	46,200円
第4段階	世帯に市民税が課税されている方がいるが、本人が市民税非課税の方(本人の合計所得金額+課税年金収入額が80万円以下)	0.90	58,500円	58,500円	59,400円
第5段階 (基準額)	世帯に市民税が課税されている方がいるが、本人が市民税非課税の方(第4段階に該当しない方)	1.00	65,100円	65,100円	66,000円
第6段階	本人が市民税課税の方 (合計所得金額120万円未満)	1.20	78,100円	78,100円	79,200円
第7段階	本人が市民税課税の方 (合計所得金額120万円以上200万円未満)	1.30	84,600円	84,600円	
	本人が市民税課税の方 (合計所得金額120万円以上210万円未満)				85,800円
第8段階	本人が市民税課税の方 (合計所得金額200万円以上300万円未満)	1.50	97,600円	97,600円	
	本人が市民税課税の方 (合計所得金額210万円以上320万円未満)				99,000円
第9段階	本人が市民税課税の方 (合計所得金額300万円以上)	1.70	110,600円	110,600円	
	本人が市民税課税の方 (合計所得金額320万円以上)				112,200円

**納期** 普通徴収 毎月16日から同月末日(12月は同月25日)  
特別徴収 年金支給月に天引き(年6回)

## 段階別介護保険料集計表(現年度課税分)

\* ( )は併徴者の人数で再掲、合計で減算する(単位:人・円)

年 度 段 階	令和元年度								
	特 徴		普 徴			合 計			
	人 数	金 額	人 数	(併徴)	金 額	人 数	比 率	金 額	比 率
第1段階	980	22,675,330	149	(42)	2,525,500	1,087	8.6%	25,200,830	3.2%
第2段階	897	35,433,100	41	(17)	983,000	921	7.3%	36,416,100	4.6%
第3段階	1,090	49,394,700	35	(20)	841,100	1,105	8.7%	50,235,800	6.4%
第4段階	1,328	73,981,000	198	(55)	6,527,160	1,471	11.7%	80,508,160	10.2%
第5段階	3,261	208,003,100	94	(45)	2,851,780	3,310	26.2%	210,854,880	26.9%
第6段階	2,203	168,177,850	290	(108)	10,819,430	2,385	18.9%	178,997,280	22.8%
第7段階	1,142	94,051,500	201	(44)	8,610,820	1,299	10.3%	102,662,320	13.1%
第8段階	423	40,357,600	108	(19)	5,934,800	512	4.1%	46,292,400	5.9%
第9段階	429	46,749,200	112	(15)	7,328,920	526	4.2%	54,078,120	6.9%
合 計	11,753	738,823,380	1,228	(365)	46,422,510	12,616	100.0%	785,245,890	100.0%
前年比	100.8%	99.3%	112.2%	113.7%	103.2%	101.5%	-	99.5%	-

年 度 段 階	令和2年度								
	特 徴		普 徴			合 計			
	人 数	金 額	人 数	(併徴)	金 額	人 数	比 率	金 額	比 率
第1段階	976	17,418,500	144	(44)	1,871,800	1,076	8.5%	19,290,300	2.5%
第2段階	941	29,342,300	62	(39)	670,500	964	7.6%	30,012,800	3.9%
第3段階	1,119	49,138,000	41	(15)	992,500	1,145	9.0%	50,130,500	6.4%
第4段階	1,232	68,999,000	191	(52)	6,282,900	1,371	10.8%	75,281,900	9.7%
第5段階	3,288	209,847,100	78	(34)	2,671,400	3,332	26.3%	212,518,500	27.3%
第6段階	2,194	167,213,000	280	(88)	12,018,800	2,386	18.8%	179,231,800	23.1%
第7段階	1,172	95,997,600	226	(58)	9,925,200	1,340	10.6%	105,922,800	13.6%
第8段階	478	45,178,200	101	(28)	5,051,100	551	4.3%	50,229,300	6.5%
第9段階	443	47,413,700	107	(28)	7,252,300	522	4.1%	54,666,000	7.0%
合 計	11,843	730,547,400	1,230	(386)	46,736,500	12,687	100.0%	777,283,900	100.0%
前年比	100.8%	98.9%	100.2%	105.8%	100.7%	100.6%	-	99.0%	-

年度 段階	令和3年度								
	特 徴		普 徴			合 計			
	人 数	金 額	人 数	(併徴)	金 額	人 数	比 率	金 額	比 率
第1段階	922	16,591,300	198	(81)	2,453,500	1,039	8.2%	19,044,800	2.4%
第2段階	948	29,273,000	99	(74)	1,715,100	973	7.7%	30,988,100	3.9%
第3段階	1,185	52,062,600	67	(52)	1,609,900	1,200	9.5%	53,672,500	6.8%
第4段階	1,126	64,004,300	182	(46)	6,225,200	1,262	10.0%	70,229,500	8.9%
第5段階	3,331	216,385,100	71	(39)	2,476,800	3,363	26.7%	218,861,900	27.8%
第6段階	2,197	170,681,300	243	(75)	10,740,100	2,365	18.8%	181,421,400	23.0%
第7段階	1,262	105,361,700	207	(69)	8,995,700	1,400	11.1%	114,357,400	14.5%
第8段階	458	43,782,800	116	(29)	6,278,500	545	4.3%	50,061,300	6.3%
第9段階	405	44,496,100	78	(18)	5,790,700	465	3.7%	50,286,800	6.4%
合 計	11,834	742,638,200	1,261	(483)	46,285,500	12,612	100.0%	788,923,700	100.0%
前年比	99.9%	101.7%	102.5%	125.1%	99.0%	99.4%	-	101.5%	-

介護保険料収納状況

(単位：円)

年 度 区 分		令和元年度		令和2年度		令和3年度	
		金 額	前年比	金 額	前年比	金 額	前年比
調 定 額	特 徴	738,823,380	99.3%	730,547,400	98.9%	742,638,200	101.7%
	普徴（現年度分）	45,187,650	100.4%	45,812,100	101.4%	45,700,100	99.8%
	普徴（過年度分）	1,234,860	177.6%	924,400	74.9%	585,400	63.3%
	滞納繰越分	5,667,355	85.1%	5,027,528	88.7%	3,965,796	78.9%
	計	790,913,245	99.3%	782,311,428	98.9%	792,889,496	101.4%
収入 済 額	特 徴	738,823,380	99.3%	730,547,400	98.9%	742,638,200	101.7%
	普徴（現年度分）	43,067,750	100.8%	44,278,200	102.8%	44,733,600	101.0%
	普徴（過年度分）	1,163,420	167.3%	917,800	78.9%	585,400	63.8%
	滞納繰越分	2,639,987	90.9%	2,275,232	86.2%	1,406,520	61.8%
	計	785,694,537	99.4%	778,018,632	99.0%	789,363,720	101.5%
不納欠損額		191,180	53.5%	327,000	171.0%	397,910	121.7%
収入 未 済 額	特 徴	0	—	0	—	0	—
	普徴（現年度分）	2,119,900	93.4%	1,533,900	72.4%	966,500	63.0%
	普徴（過年度分）	71,440	—	6,600	9.2%	0	—
	滞納繰越分	2,836,188	83.5%	2,425,296	85.5%	2,161,366	89.1%
	計	5,027,528	88.7%	3,965,796	78.9%	3,127,866	78.9%
収入 歩 合	特 徴	100.00%	—	100.00%	—	100.00%	—
	普徴（現年度分）	95.31%	—	96.65%	—	97.89%	—
	普徴（過年度分）	94.21%	—	99.29%	—	100.00%	—
	滞納繰越分	46.58%	—	45.26%	—	35.47%	—
	計	99.34%	—	99.45%	—	99.56%	—

## Ⅷ 後期高齢者医療保険料

### 後期高齢者医療保険料率

		平成30～令和元年度	令和2～3年度
料 率	所得割	7.40 %	7.84 %
	均等割	36,900 円	40,400 円

### 基礎控除

令和元年度	令和2年度	令和3年度	
基礎控除額		被保険者本人の合計所得金額	基礎控除額
33万円	33万円	2,400万円以下	43万円
		2,400万円超 2,450万円以下	29万円
		2,450万円超 2,500万円以下	15万円
		2,500万円超	0円

納 期 普通徴収 7月から翌年3月までの毎月16日から同月末日（12月は同月25日）  
特別徴収 年金支給月に天引き（年6回）

### 軽減と特例

#### ①均等割の軽減

令和元年度	軽減後の均等割額		同一世帯内の被保険者及び世帯主の総所得金額等の合計金額
	8.5割軽減	5,535 円／年	33万円以下
8割軽減	7,380 円／年	33万円以下かつ被保険者全員が年金収入80万円以下で他の所得がない場合	
5割軽減	18,450 円／年	33万円＋（加入者数×28万円）以下	
2割軽減	29,520 円／年	33万円＋（加入者数×51万円）以下	

令和2年度	軽減後の均等割額		同一世帯内の被保険者及び世帯主の総所得金額等の合計金額
	7.75割軽減	9,090 円／年	33万円以下
7割軽減	12,120 円／年	33万円以下かつ被保険者全員が年金収入80万円以下で他の所得がない場合	
5割軽減	20,200 円／年	33万円＋（加入者数×28.5万円）以下	
2割軽減	32,320 円／年	33万円＋（加入者数×52万円）以下	

令和3年度	軽減後の均等割額		同一世帯内の被保険者及び世帯主の総所得金額等の合計金額
	7割軽減	12,120 円／年	43万円＋10万円×（給与所得者等の数-1）以下の場合
5割軽減	20,200 円／年	43万円＋（加入者数×28.5万円）＋10万円×（給与所得者等の数-1）以下の場合	
2割軽減	32,320 円／年	43万円＋（加入者数×52万円）＋10万円×（給与所得者等の数-1）以下の場合	

下線部は同一世帯の被保険者と世帯主に給与所得者等が2人以上いる場合に計算

#### ②被用者保険の被扶養者（「元被扶養者」という）に対する軽減と特例

適用期間	所得割	均等割	均等割の特例期限
平成31年 4月～令和 4年 3月	課されない	5割軽減	資格取得月から2年間

段階別後期高齢者医療保険料集計表(現年度課税分)

\* ( ) は併徴者の人数で内書(単位:人・円)

区 分	令和元年度							
	特 徴		普 徴 (併 徴)		合 計			
	人 数	金 額	人数 (併徴)	金 額	人 数	比 率	金 額	比 率
<b>均等割</b>								
8割軽減	690	4,488,300	93 (82)	796,600	783	11.4%	5,284,900	1.8%
8割(元被扶養者)	7	42,400	2 (2)	7,800	9	0.1%	50,200	0.0%
8.5割軽減	1,455	8,236,400	186 (132)	1,172,100	1,641	23.9%	9,408,500	3.2%
8.5割(元被扶養者)	16	78,000	10 (3)	38,100	26	0.4%	116,100	0.0%
5割軽減	971	29,464,600	129 (94)	3,837,400	1,100	16.0%	33,302,000	11.5%
5割(元被扶養者)	68	1,252,500	24 (13)	315,200	92	1.3%	1,567,700	0.5%
2割軽減	598	33,366,300	81 (58)	4,664,500	679	9.9%	38,030,800	13.1%
軽減合計	3,805	76,928,500	525 (384)	10,831,700	4,330	63.1%	87,760,200	30.3%
軽減無	2,132	133,770,800	398 (157)	68,059,900	2,530	36.9%	201,830,700	69.7%
合 計	5,937	210,699,300	923 (541)	78,891,600	6,860	100.0%	289,590,900	100.0%

区 分	令和2年度							
	特 徴		普 徴 (併 徴)		合 計			
	人 数	金 額	人数 (併徴)	金 額	人 数	比 率	金 額	比 率
<b>均等割</b>								
7割軽減	696	7,431,700	90 (67)	1,197,900	786	11.6%	8,629,600	2.7%
7割(元被扶養者)	3	28,800	1 (1)	10,500	4	0.2%	39,300	0.0%
7.75割軽減	1,515	13,557,700	170 (135)	1,857,800	1,685	24.9%	15,415,500	4.9%
7.75割(元被扶養者)	12	89,700	6 (4)	37,200	18	0.3%	126,900	0.0%
5割軽減	1,025	34,489,900	116 (95)	4,276,700	1,141	16.8%	38,766,600	12.2%
5割(元被扶養者)	59	1,317,000	25 (12)	316,600	84	1.2%	1,633,600	0.5%
2割軽減	577	34,969,500	71 (36)	3,943,400	648	9.6%	38,912,900	12.3%
軽減合計	3,887	91,884,300	479 (350)	11,640,100	4,366	64.4%	103,524,400	32.6%
軽減無	2,057	141,656,100	353 (138)	72,145,300	2,410	35.6%	213,801,400	67.4%
合 計	5,944	233,540,400	832 (488)	83,785,400	6,776	100.0%	317,325,800	100.0%

区 分	令和3年度							
	特 徴		普 徴 (併 徴)		合 計			
	人 数	金 額	人 数 (併 徴)	金 額	人 数	比 率	金 額	比 率
均等割								
7割軽減	2,181	25,117,200	282 (209)	3,701,300	2,463	36.7%	28,818,500	9.1%
7割(元被扶養者)	15	139,500	13 (7)	107,900	28	0.5%	247,400	0.1%
5割軽減	1,024	35,110,300	121 (80)	3,812,600	1,145	17.1%	38,922,900	12.3%
5割(元被扶養者)	41	928,100	22 (6)	257,300	63	0.9%	1,185,400	0.4%
2割軽減	570	35,096,600	78 (33)	4,329,200	648	9.7%	39,425,800	12.5%
軽減合計	3,831	96,391,700	516 (335)	12,208,300	4,347	64.8%	108,600,000	34.4%
軽減無	2,001	136,437,000	356 (133)	70,907,500	2,357	35.2%	207,344,500	65.6%
合 計	5,832	232,828,700	872 (468)	83,115,800	6,704	100.0%	315,944,500	100.0%

## 後期高齢者医療保険料収納状況

(単位：円)

年 度 区 分		令和元年度		令和2年度		令和3年度	
		金 額	前年比	金 額	前年比	金 額	前年比
調 定 額	特 徴	210,699,300	108.1%	233,540,400	110.8%	232,828,700	99.7%
	普徴（現年度分）	77,636,200	113.7%	82,901,700	106.8%	82,565,600	99.6%
	普徴（過年度分）	1,255,400	110.3%	883,700	70.4%	550,200	62.3%
	滞納繰越分	556,350	89.4%	700,850	126.0%	636,068	90.8%
	合 計	290,147,250	109.5%	318,026,650	109.6%	316,580,568	99.5%
収 入 済 額	特 徴	210,699,300	108.1%	233,540,400	110.8%	232,828,700	99.7%
	普徴（現年度分）	77,055,100	113.7%	82,598,732	107.2%	82,264,700	99.6%
	普徴（過年度分）	1,255,400	110.5%	879,700	70.1%	550,200	62.5%
	滞納繰越分	434,900	86.9%	330,550	76.0%	157,200	47.6%
	合 計	289,444,700	109.5%	317,349,382	109.6%	315,800,800	99.5%
不納欠損額		1,700	4.4%	41,200	2423.5%	87,500	212.4%
収 入 未 済 額	特 徴	0	—	0	—	0	—
	普徴（現年度分）	581,100	123.4%	302,968	52.1%	300,900	99.3%
	普徴（過年度分）	0	—	4,000	—	0	—
	滞納繰越分	119,750	144.1%	329,100	274.8%	391,368	118.9%
	合 計	700,850	126.0%	636,068	90.8%	692,268	108.8%
収 入 歩 合	特 徴	100.00%	—	100.00%	—	100.00%	—
	普徴（現年度分）	99.25%	—	99.63%	—	99.64%	—
	普徴（過年度分）	100.00%	—	99.55%	—	100.00%	—
	滞納繰越分	78.17%	—	47.16%	—	24.71%	—
	合 計	99.76%	—	99.79%	—	99.75%	—



令和4年度

市 税 概 要

令和4年8月発行

編集・発行 小千谷市税務課

〒947-8501

小千谷市城内2丁目7番5号

TEL (0258) 83-3508

E-mail: [zeimu@city.ojiya.niigata.jp](mailto:zeimu@city.ojiya.niigata.jp)

URL: <https://www.city.ojiya.niigata.jp>