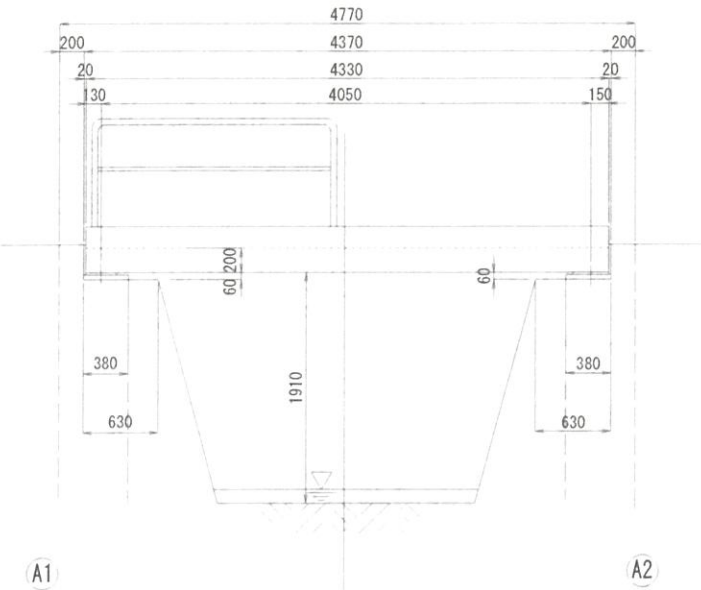
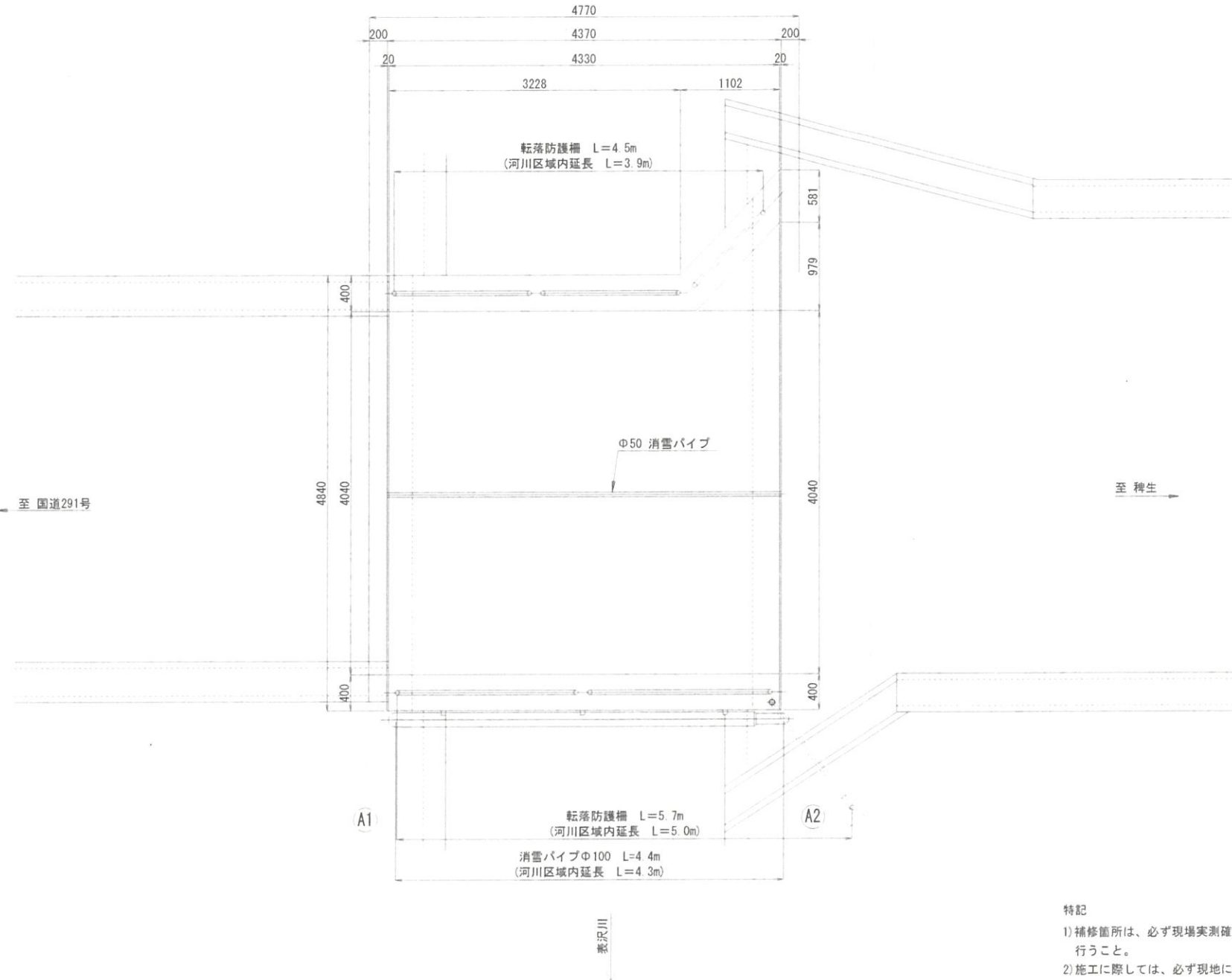


無名橋 現況一般図 S=1:60 (A3)  
S=1:30 (A1)

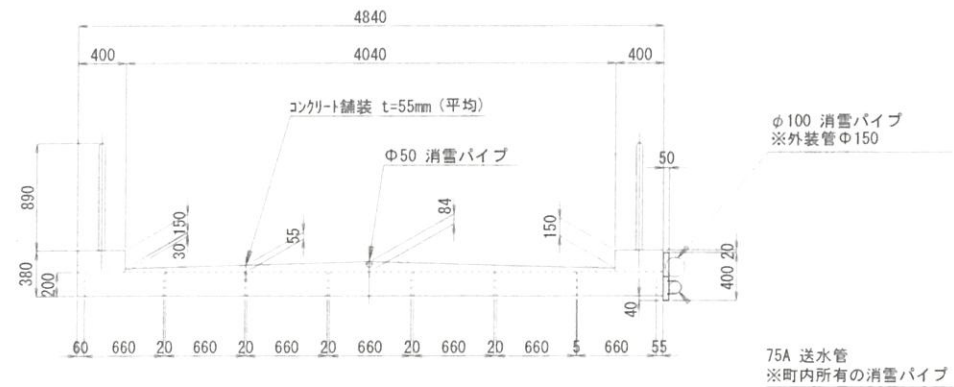
側面図



平面図



断面図

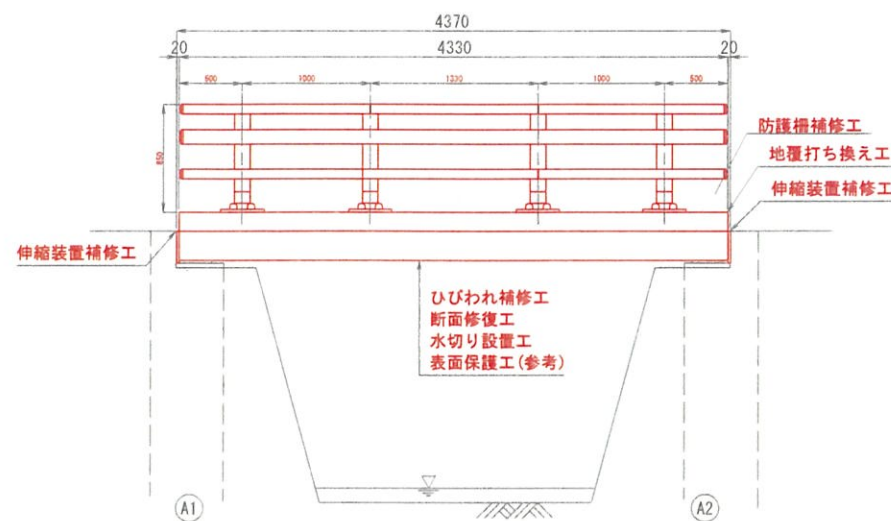


特記  
1) 補修箇所は、必ず現場実測確認の上で施工を行うこと。  
2) 施工に際しては、必ず現地にて補修箇所及び寸法・数量を確認の上行うこと。

無名橋			
令和4年度		工事番号 橋修第1号	
無名橋(0612)橋梁修繕工事			
小千谷市 東栄			
無名橋 現況一般図			
縮尺	図示	図面番号	
新潟県 小千谷市			

無名橋 補修一般図 S=1:60 (A3)  
S=1:30 (A1)

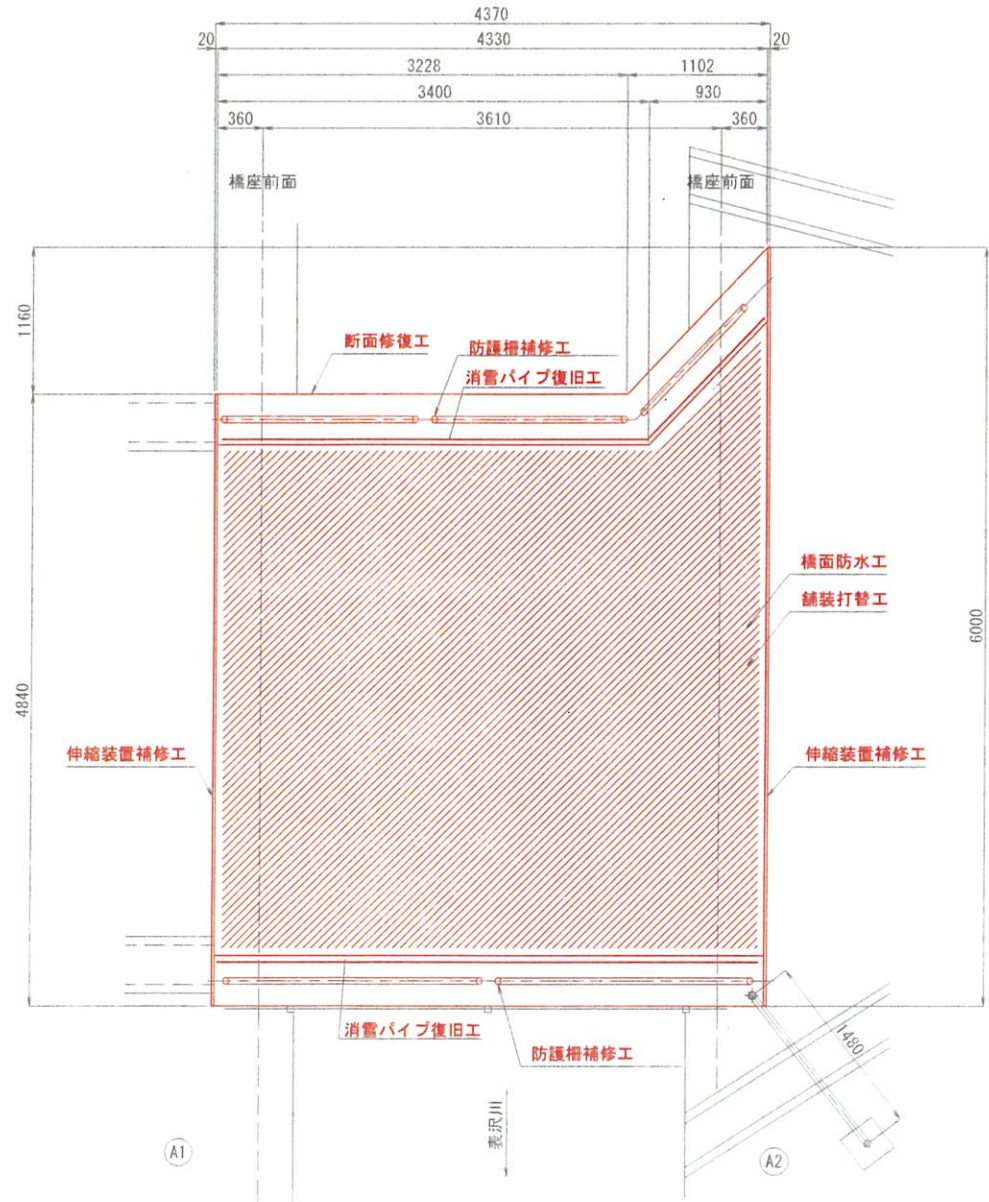
側面図



断面図



平面図



補修対策工一覧

		対策工
補修工	上部工	ひびわれ補修工
		断面修復工
		水切り設置工
		地覆打ち換え工
	付属物	舗装打替工
		橋面防水工
		伸縮装置補修工
		消雪パイプ復旧工
		足場工
		防護柵補修工

特記  
1) 補修箇所は、必ず現場実測確認の上で施工を行うこと。  
2) 施工に際しては、必ず現地にて補修箇所及び寸法・数量を確認の上行うこと。

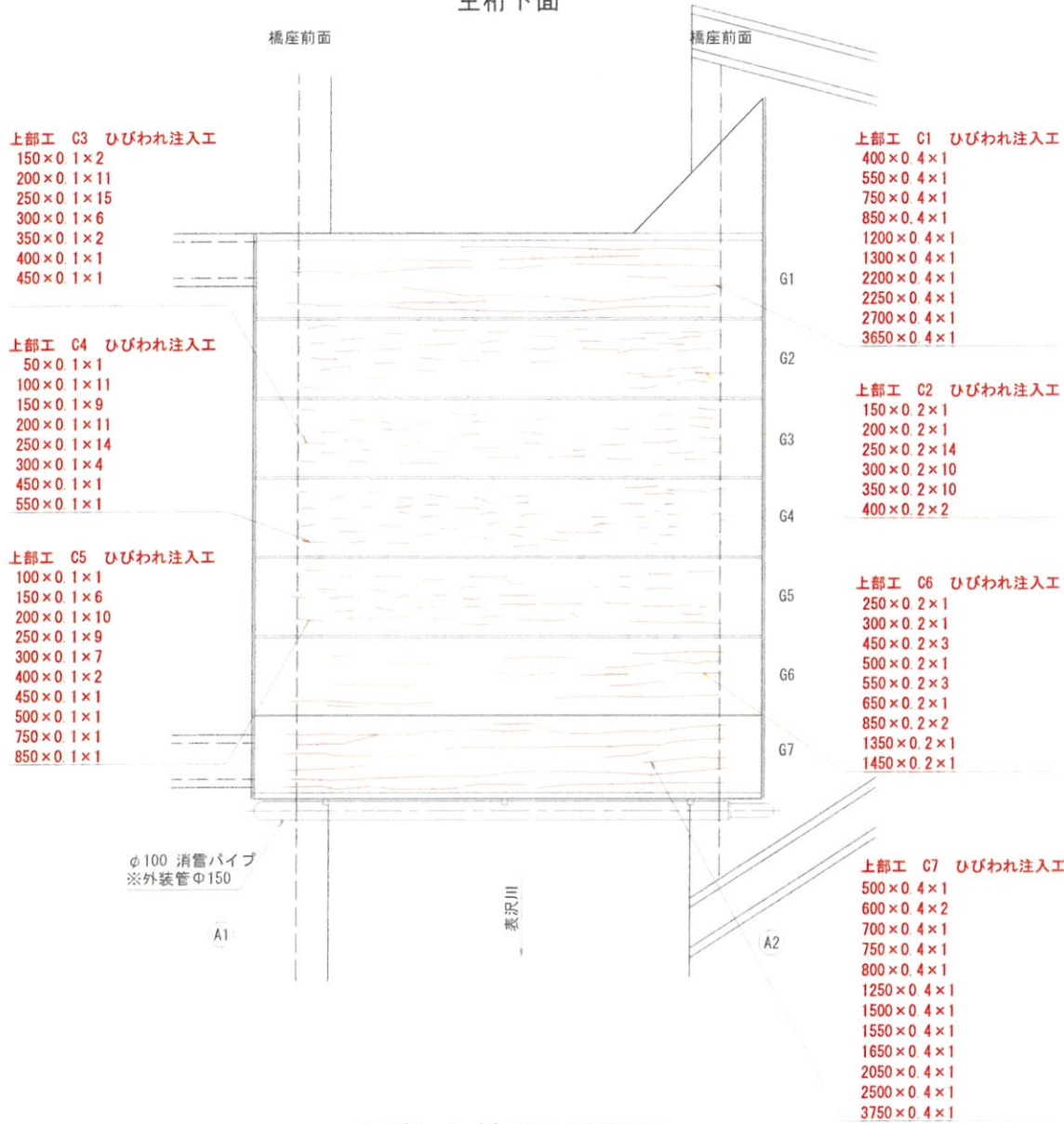
無名橋			
令和4年度 工事番号 橋修第1号			
無名橋(0612)橋梁修繕工事			
小千谷市 東栄			
無名橋 補修一般図			
縮尺	図示	図面番号	
新潟県 小千谷市			





無名橋 ひびわれ補修工図 S=1:60 (A3)  
S=1:30 (A1)

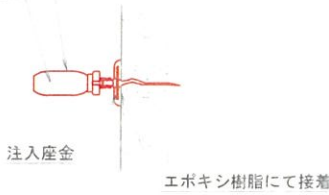
平面図  
主桁下面



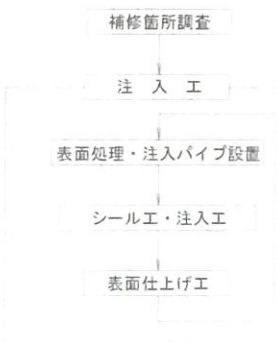
ひびわれ補修工詳細図  
(Cn)

注入工 (0.1 ≤ W < 0.5)

ひびわれ注入用インジェクター  
エポキシ樹脂系注入材充填



ひびわれ注入工施工手順



ひびわれ注入工					
主桁					
番号	ひびわれ幅 (mm)	ひびわれ長さ (m/本)	本数 (本)	ひびわれ長さ (m)	備考
C1	0.4	0.400	1	0.400	G1桁
	0.4	0.550	1	0.550	
	0.4	0.750	1	0.750	
	0.4	0.850	1	0.850	
	0.4	1.200	1	1.200	
	0.4	1.300	1	1.300	
	0.4	2.200	1	2.200	
	0.4	2.250	1	2.250	
	0.4	2.700	1	2.700	
	0.4	3.650	1	3.650	
C2	0.2	0.150	1	0.150	G2桁
	0.2	0.200	1	0.200	
	0.2	0.250	14	3.500	
	0.2	0.300	10	3.000	
	0.2	0.350	10	3.500	
	0.2	0.400	2	0.800	
	0.2	0.450	1	0.450	
C3	0.1	0.150	2	0.300	G3桁
	0.1	0.200	11	2.200	
	0.1	0.250	15	3.750	
	0.1	0.300	6	1.800	
	0.1	0.350	2	0.700	
	0.1	0.400	1	0.400	
	0.1	0.450	1	0.450	
C4	0.1	0.050	1	0.050	G4桁
	0.1	0.100	11	1.100	
	0.1	0.150	9	1.350	
	0.1	0.200	11	2.200	
	0.1	0.250	14	3.500	
	0.1	0.300	4	1.200	
	0.1	0.450	1	0.450	
C5	0.1	0.100	1	0.100	G5桁
	0.1	0.150	6	0.900	
	0.1	0.200	10	2.000	
	0.1	0.250	9	2.250	
	0.1	0.300	7	2.100	
	0.1	0.400	2	0.800	
	0.1	0.450	1	0.450	
	0.1	0.500	1	0.500	
	0.1	0.750	1	0.750	
	0.1	0.850	1	0.850	

ひびわれ注入工					
主桁					
番号	ひびわれ幅 (mm)	ひびわれ長さ (m/本)	本数 (本)	ひびわれ長さ (m)	備考
C6	0.2	0.250	1	0.250	G6桁
	0.2	0.300	1	0.300	
	0.2	0.450	3	1.350	
	0.2	0.500	1	0.500	
	0.2	0.550	3	1.650	
	0.2	0.650	1	0.650	
	0.2	0.850	2	1.700	
	0.2	1.350	1	1.350	
	0.2	1.450	1	1.450	
	0.2	1.450	1	1.450	
C7	0.4	0.500	1	0.500	G7桁
	0.4	0.600	2	1.200	
	0.4	0.700	1	0.700	
	0.4	0.750	1	0.750	
	0.4	0.800	1	0.800	
	0.4	1.250	1	1.250	
	0.4	1.500	1	1.500	
	0.4	1.550	1	1.550	
	0.4	1.650	1	1.650	
	0.4	2.050	1	2.050	
合計				85.100	

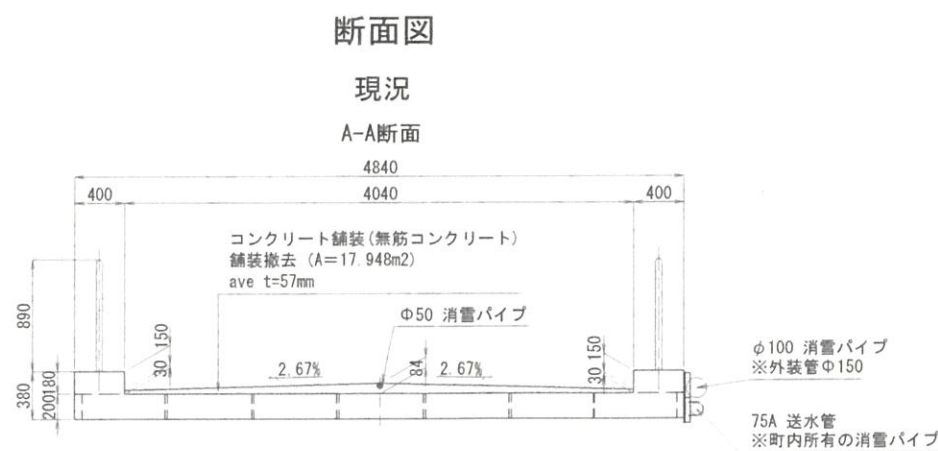
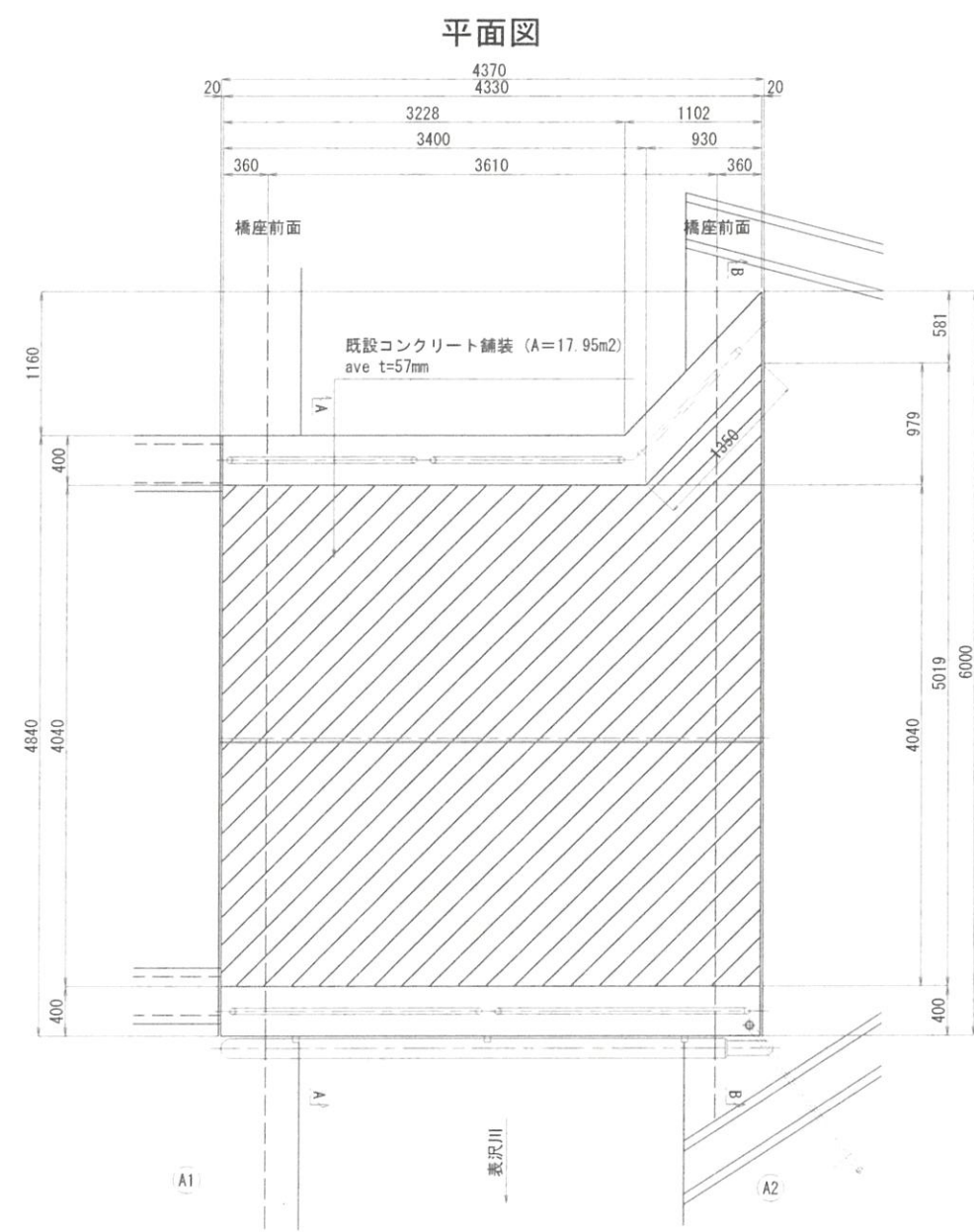
通常施工  
マイクロセル工法

- 特記
- 補修箇所は、必ず現場実測確認の上で施工を行うこと。
  - 施工に際しては、必ず現地に補修箇所及び寸法・数量を確認の上行うこと。
  - 0.1mmのひびわれに注入可能な材料を発注者と協議の上決定し、採用すること。

無名橋			
令和4年度		工事番号 橋修第1号	
無名橋 (0612) 橋梁修繕工事			
小千谷市 東栄			
無名橋 ひびわれ補修工図			
縮尺	図示	図面番号	
新潟県 小千谷市			



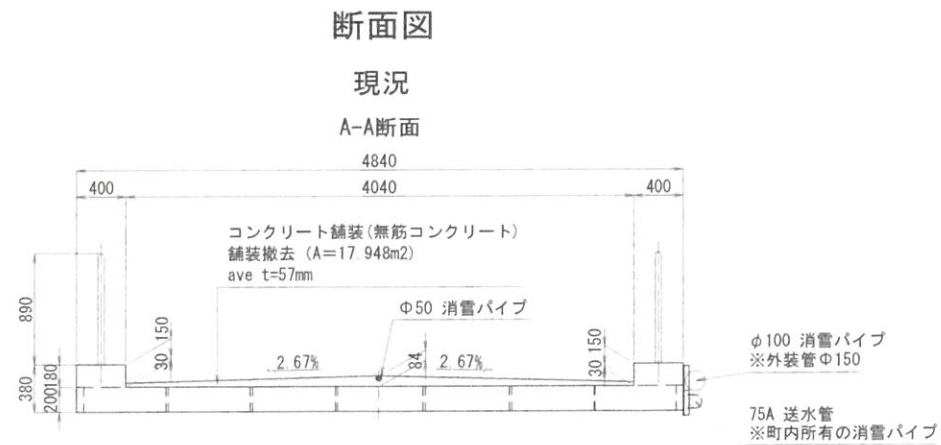
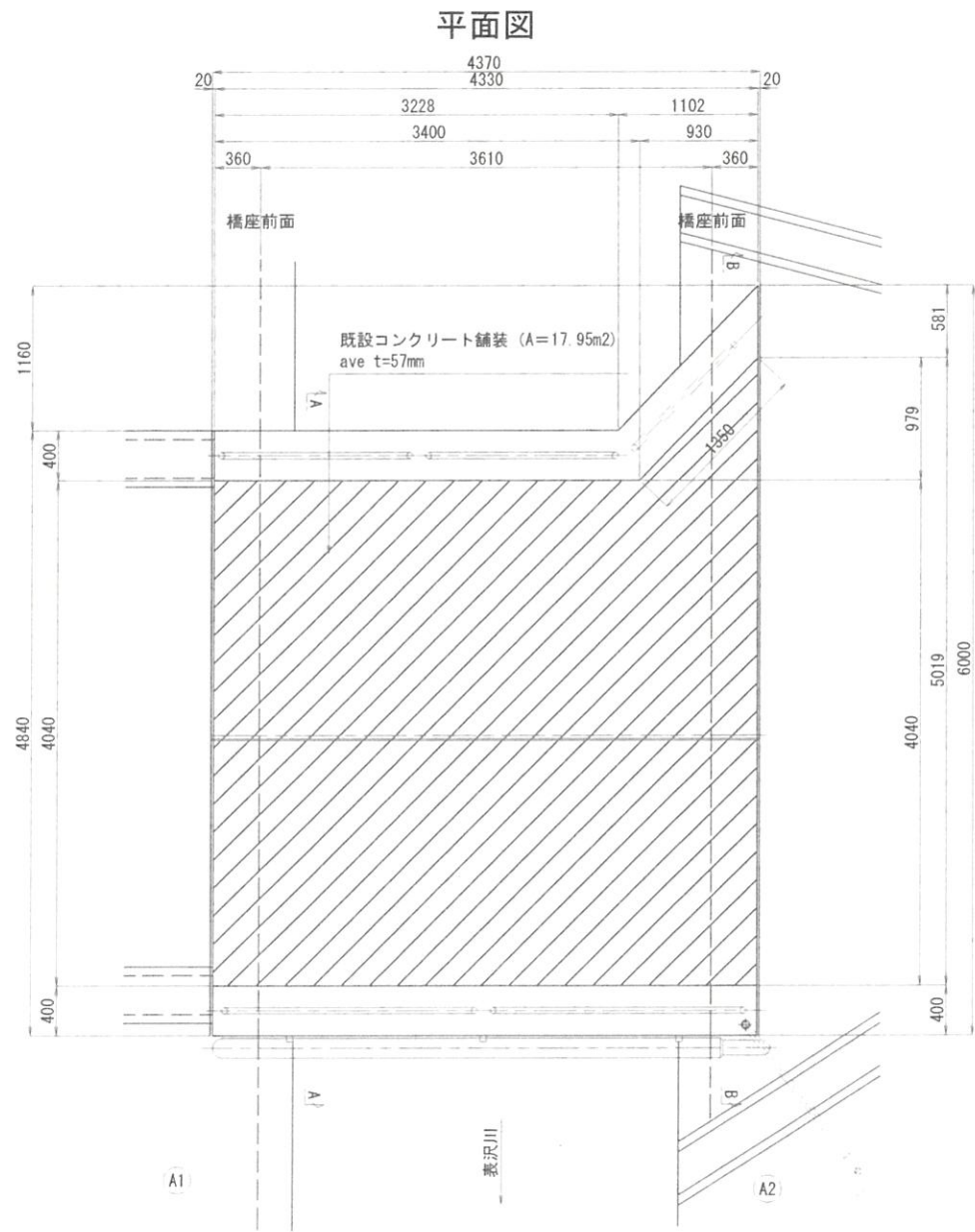
無名橋 舗装打替え工・橋面防水工図(撤去) S=1:60 (A3)  
S=1:30 (A1)



特記  
1) 補修箇所は、必ず現場実測確認の上で施工を行うこと。  
2) 施工に際しては、必ず現地にて補修箇所及び寸法・数量を確認の上行うこと。

無名橋			
令和4年度		工事番号 橋修第1号	
無名橋(0612)橋梁修繕工事			
小千谷市 東栄			
無名橋 舗装代替え工・橋面防水工図(撤去)			
縮尺	図示	図面番号	
新潟県 小千谷市			

無名橋 舗装打替え工・橋面防水工図(撤去) S=1:60 (A3)  
S=1:30 (A1)

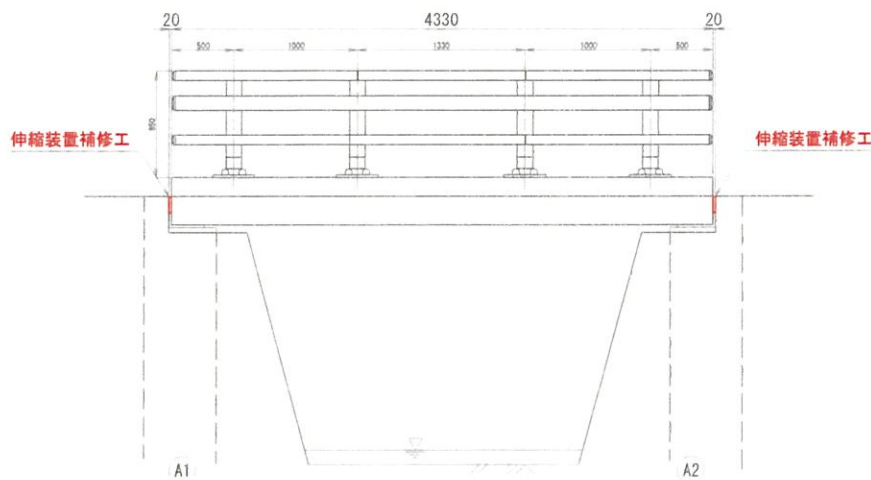


特記  
1) 補修箇所は、必ず現場実測確認の上で施工を行うこと。  
2) 施工に際しては、必ず現地にて補修箇所及び寸法・数量を確認の上行うこと。

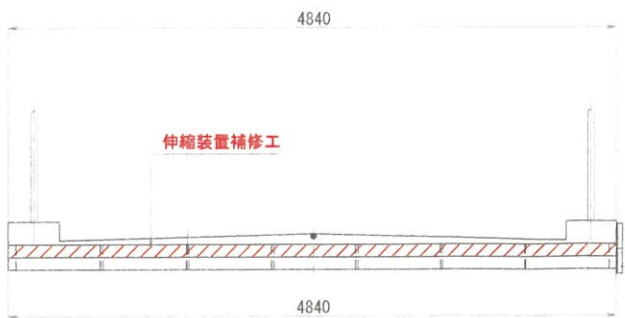
無名橋			
令和4年度		工事番号 橋修第1号	
無名橋(0612)橋梁修繕工事			
小千谷市 東栄			
無名橋 舗装打替え工・橋面防水工図（撤去）			
縮尺	図示	図面番号	
新潟県 小千谷市			

無名橋 伸縮装置補修工図 S=1:60 (A3)  
S=1:30 (A1)

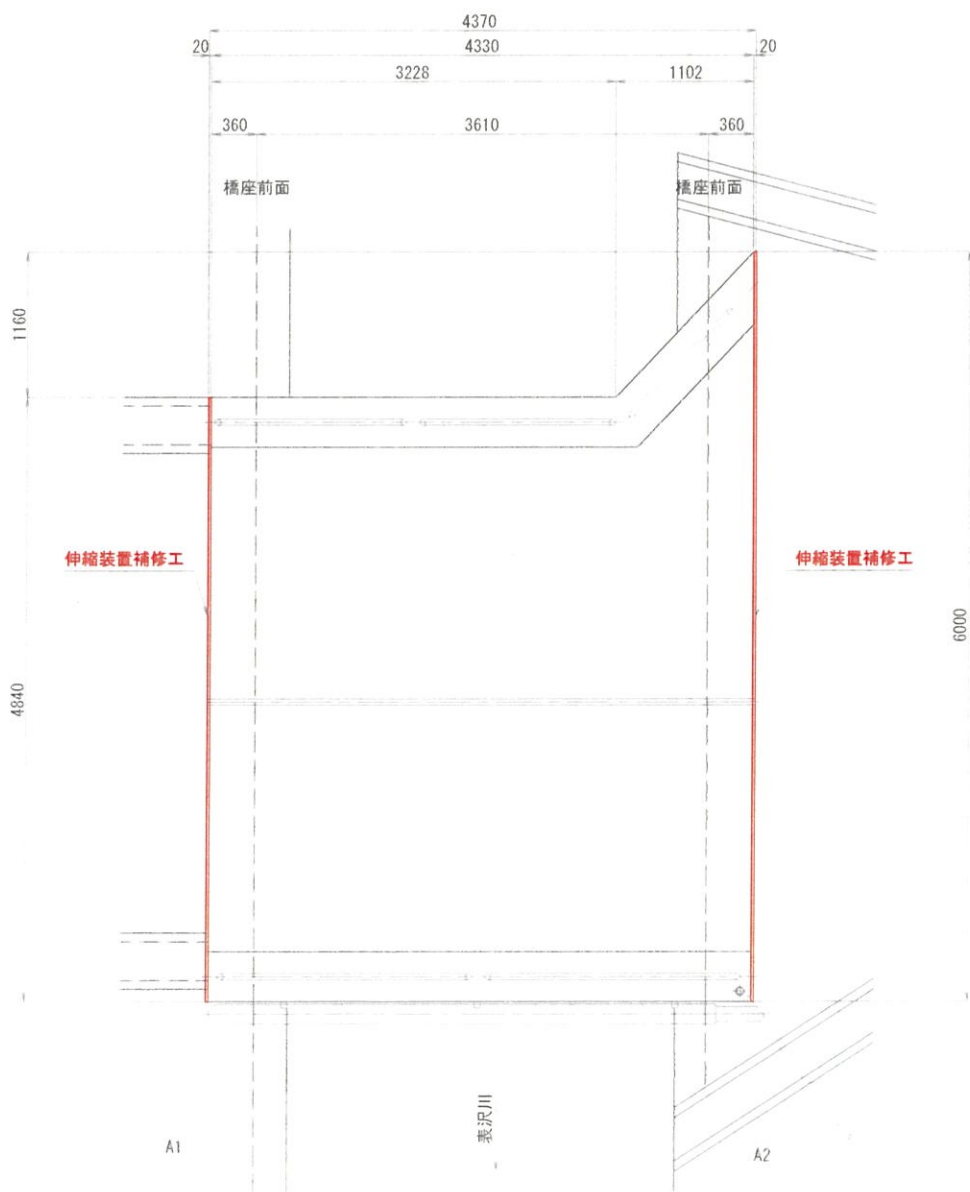
側面図



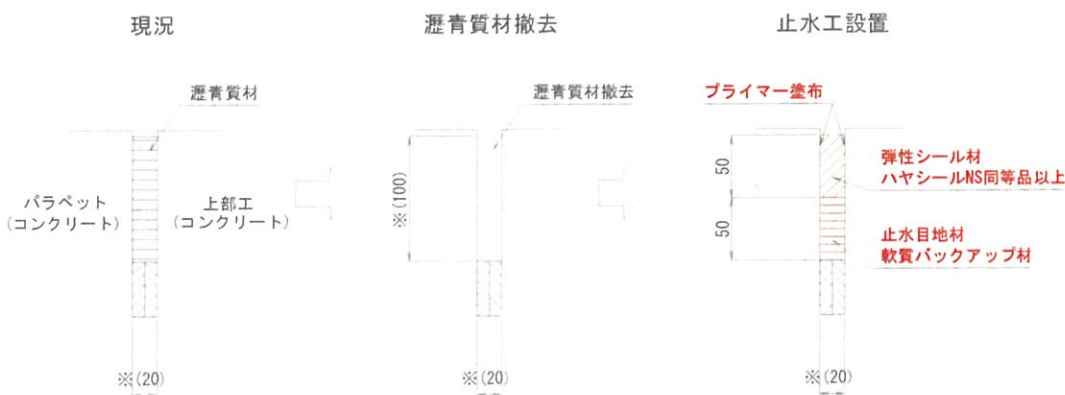
断面図



平面図



伸縮装置止水工詳細図 S=1:5



※遊間の値は、調査時の計測値(橋軸方向値)であり、温度変化に伴い桁長が伸縮することから参考値として明記している。

伸縮装置止水工数量表				1式当たり
品名	仕様	単位	数量	備注
弾性シーリング材	ハヤシールNS同等品以上	m	10.84	(h=50mm)
プライマー塗布		リットル	11.38	
止水目地材	軟質バックアップ材	m <sup>2</sup>	1.08	
		m	10.84	(h=50mm)

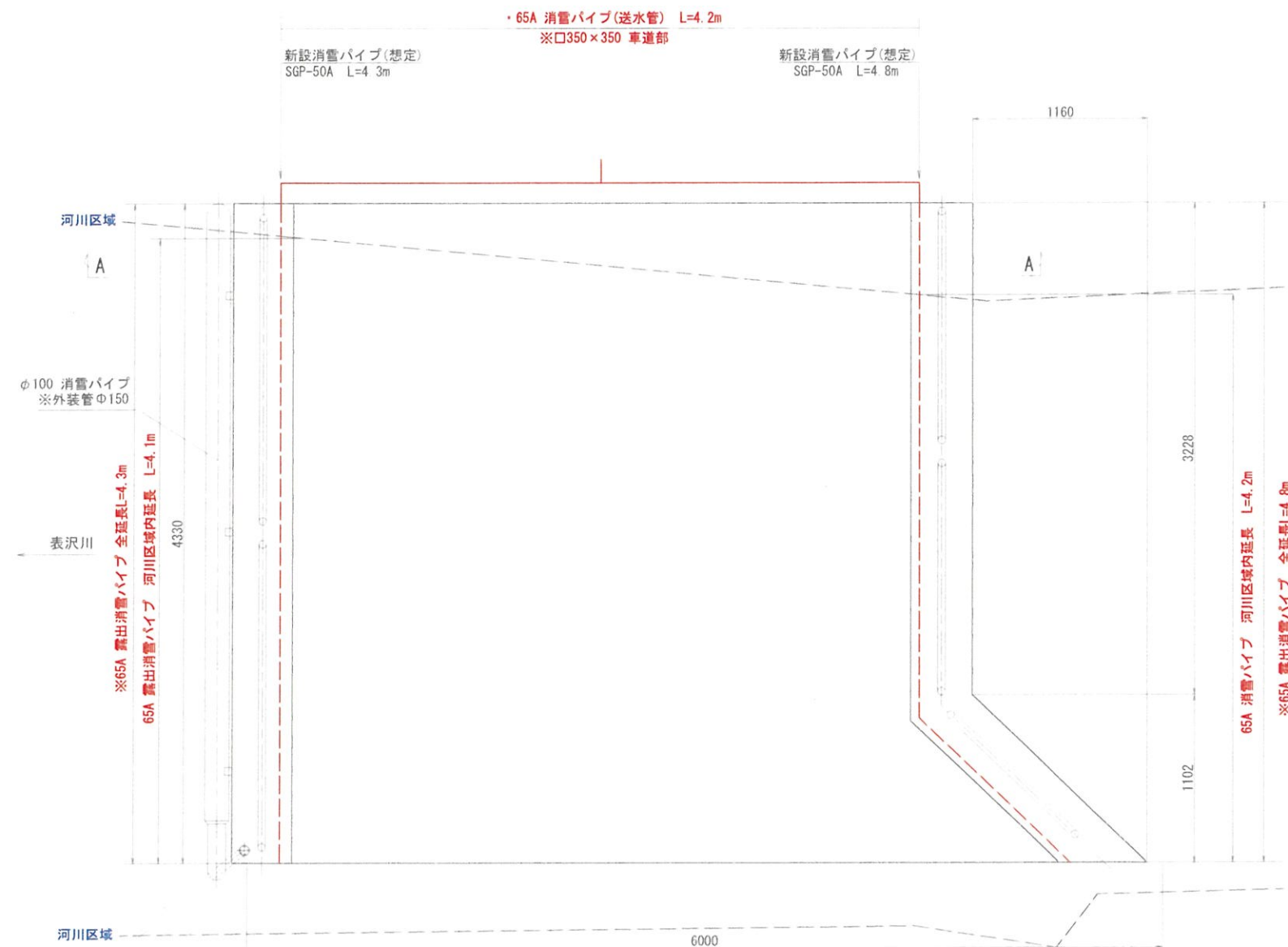
- 特記
- 補修箇所は、必ず現場実測確認の上で施工を行うこと。
  - 施工に際しては、必ず現地にて補修箇所及び寸法・数量を確認の上行うこと。

無名橋			
令和4年度		工事番号 橋修第1号	
無名橋 (0612) 橋梁修繕工事			
小千谷市 東栄			
無名橋 伸縮装置補修工図 (参考)			
縮尺	図示	図面番号	
新潟県 小千谷市			



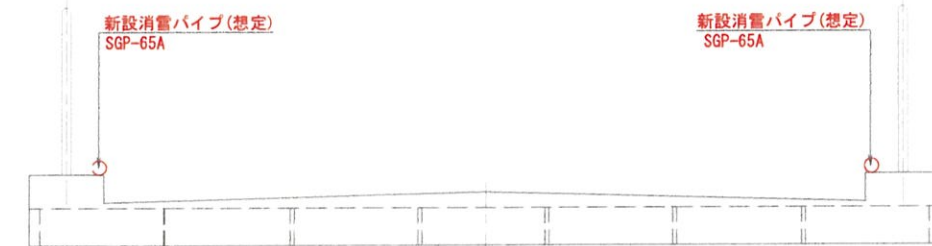
S=1:40 (A3)  
S=1:20 (A1)

平面图



断面図

A - A



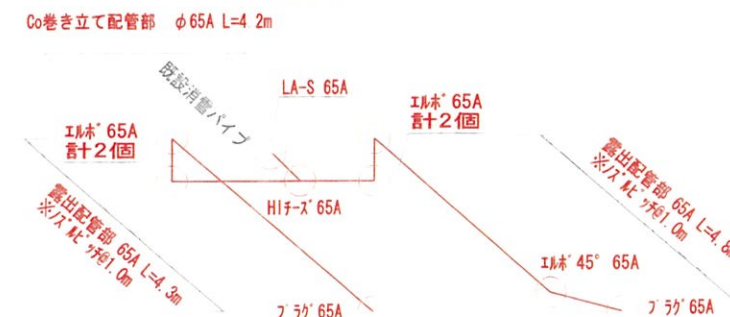
消雪パイプ  
土工、撤去図  
S=1:20 (A3)  
S=1:10 (A1)

350	
As	50
土砂	300

消雪パイプ  
施工図  
S=1:20 (A3)  
S=1:10 (A1)

350

消雪パイプ  
継手箇所図 S=free



※配筋図については、別紙記載。

特記

- 1) 補修箇所は、必ず現場実測確認の上で施工を行うこと。
- 2) 施工に際しては、必ず現地にて補修箇所及び寸法・数量を確認の上行うこと。
- 3) 消雪パイプの取付位置や方法は発注者と協議して決定すること。

無名橋

令和4年度				工事番号				橋修第1号			
無名橋(0612) 橋梁修繕工事											
小千谷市 東栄											
消雪パイプ復旧工図											
縮尺		図示		図面番号							
新潟県 小千谷市											



① 車道部消雪パイプ参考図  
(配管径 150A以下)

S=1:20 (A3)  
S=1:10 (A1)

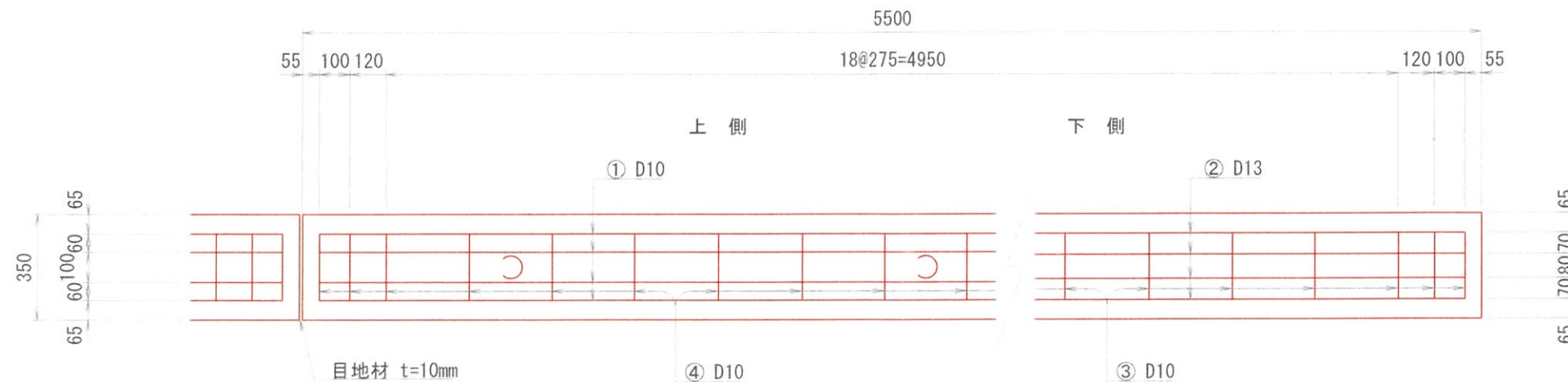
現場打設コンクリート

項目	設計値
設計軸荷重	50 kN
コンクリート設計基準強度	30 N/mm <sup>2</sup>

側面図



平面図



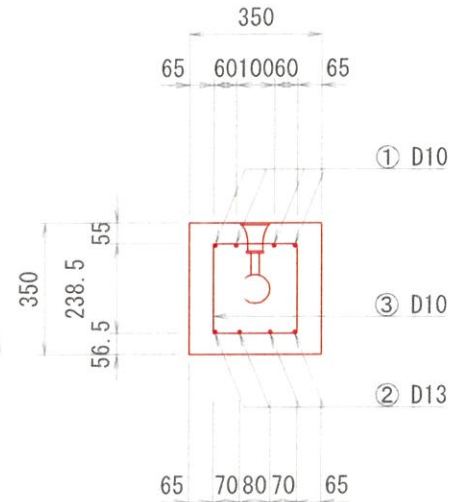
(注) 地盤反力係数  $2 \times 10^5 \text{ kN/m}^3$  以上  
地盤に適用する  
(よく締め固められた砂混じり砂利)  
なお、その値を下回ると推定される  
場合には別途考慮するものとする。

特記

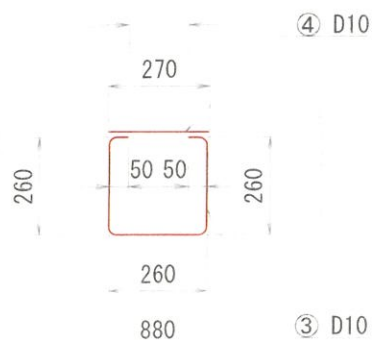
1) 本図面は「車道部消雪パイプ参考図」をトレースしたものである。

無名橋

令和4年度 工事番号 橋修第1号			
無名橋(0612) 橋梁修繕工事			
小千谷市 東栄			
① 車道部消雪パイプ参考図			
縮尺	図示	図面番号	
新潟県 小千谷市			



組立筋加工図



鉄筋表

5.50m当り					
番号	鉄筋	本数	長さ (mm)	単位質量 (kg/m)	質量 (kg)
1	D10	4	5,390	0.560	12.074
2	D13	4	5,390	0.995	21.452
3	D10	23	880	0.560	11.334
4	D10	23	270	0.560	3.478
D13以下 = 48.338 kg					
※55.0m当り D13以下 = 483.380 kg					

(注) 鉄筋は、SD295Aの使用を基本とする。

コンクリート等数量表

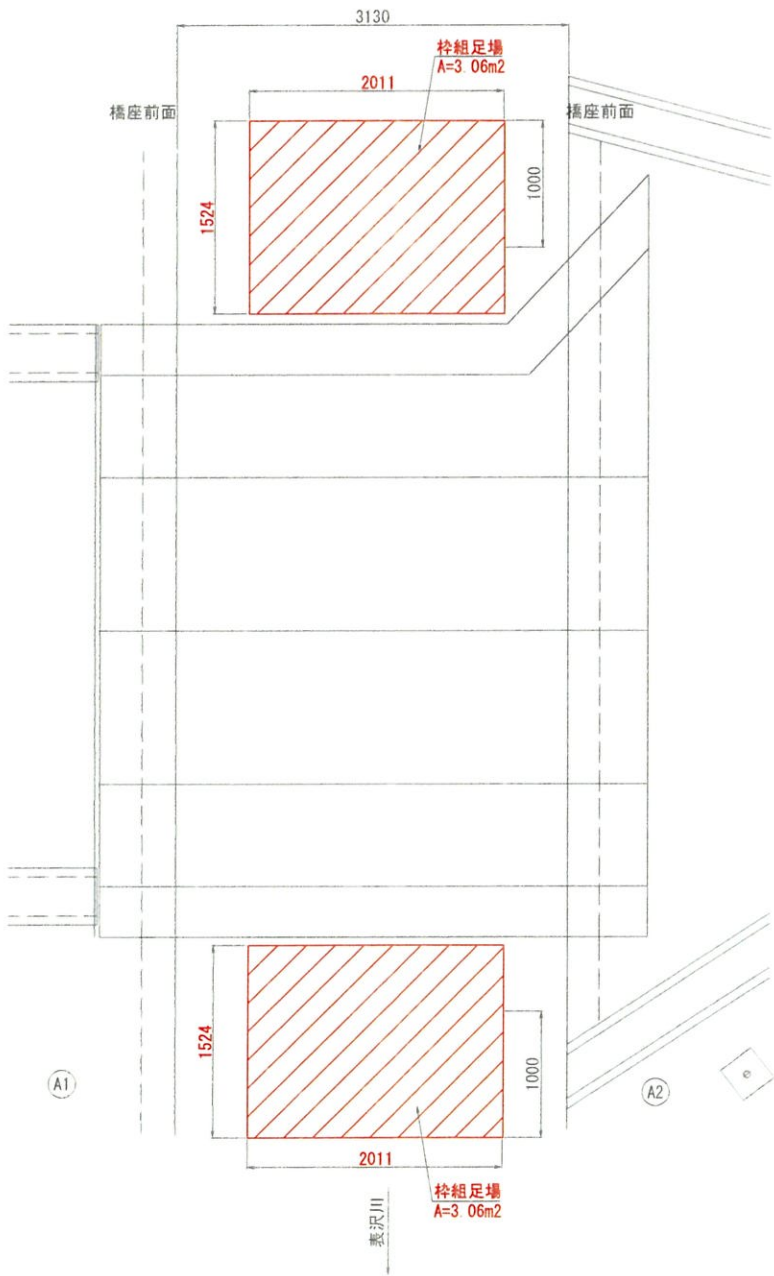
5.50m当り						
番号		65	75	100	125	150
全体断面積	A	0.123	0.123	0.123	0.123	0.123
パイプ断面積	B	0.0045	0.0062	0.0102	0.0154	0.0214
実断面積	C	0.1180	0.1163	0.1123	0.1071	0.1011
コンクリート体積	D	0.649	0.640	0.618	0.589	0.556
※ 55.0m 当り		6.49	6.40	6.18	5.89	5.56
※ 目地材		10箇所 (55.0m/5.50m) $\times 0.123\text{m}^2 = 1.23\text{m}^2$				
※ 路盤紙		0.35 $\times$ 55.0m = 19.25m <sup>2</sup>				

(注) 1. パイプはVPとしての数量を示す。  
2. 基礎クラッシャーランを入れる場合は路盤紙は計上しない。  
3. ※印55.0m 当りの数量を示す。

無名橋 足場計画図（案） S=1:60 (A3)  
S=1:30 (A1)

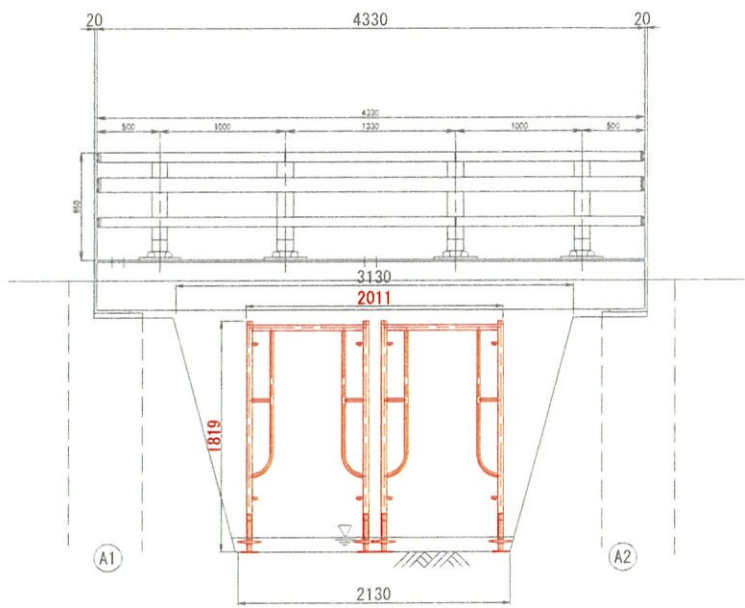
平面図

防護柵施工時



側面図

防護柵施工時



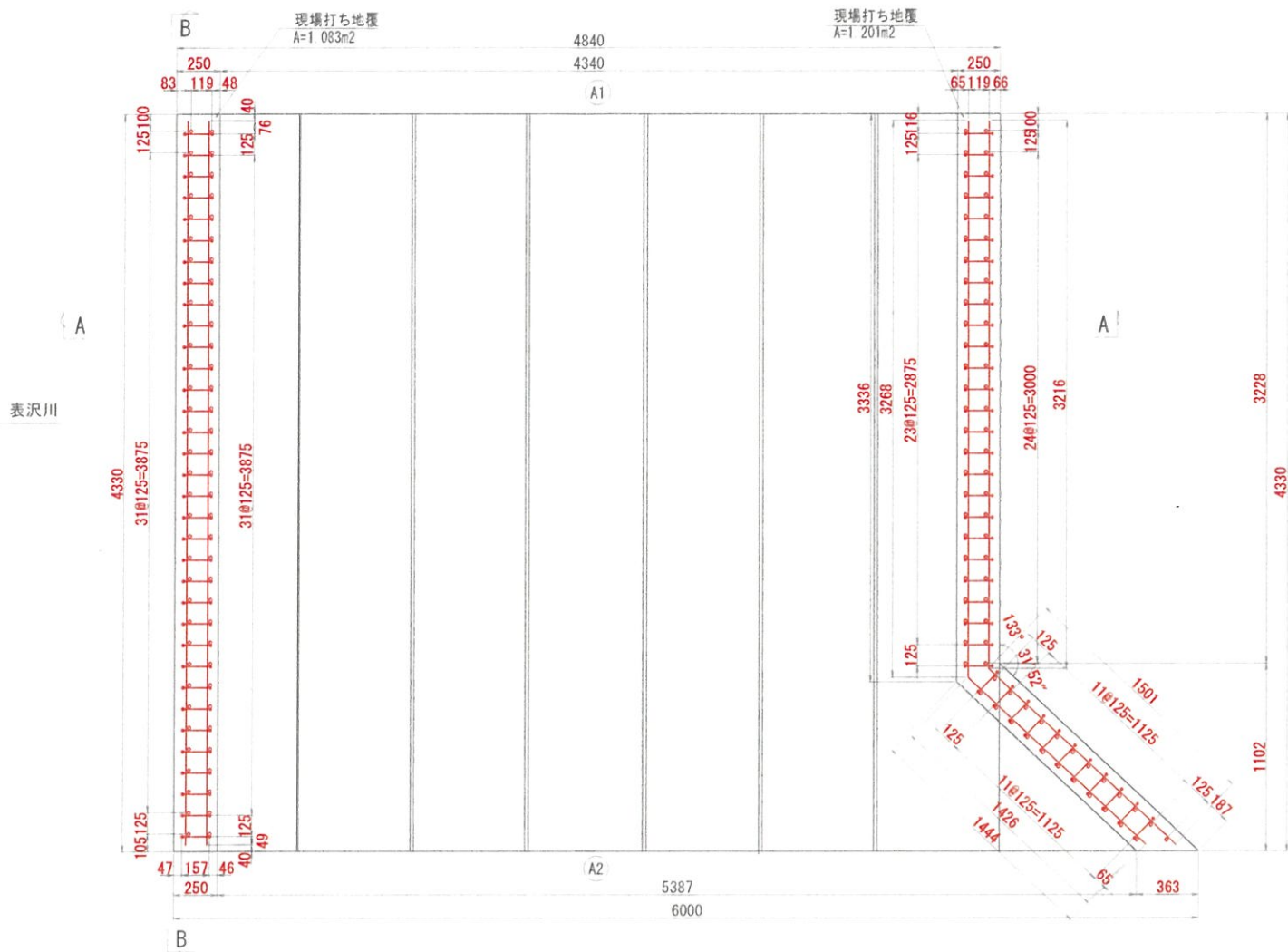
特記  
1)補修箇所は、必ず現場実測確認の上で施工を行うこと。  
2)施工に際しては、必ず現地にて補修箇所及び寸法・数量を確認の上行うこと。

無名橋			
令和4年度		工事番号 橋修第1号	
無名橋(0612)橋梁修繕工事			
小千谷市 東栄			
無名橋 足場計画図(案)			
縮尺	図示	図面番号	
新潟県 小千谷市			



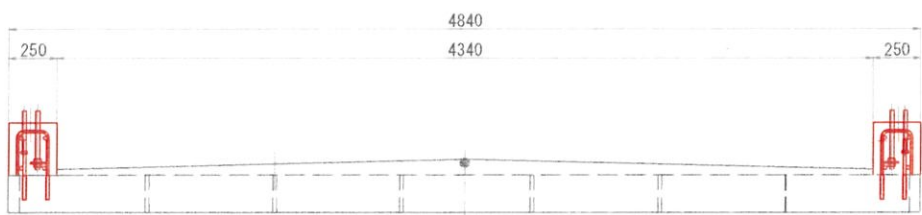
無名橋 地覆設置工図 S=1:40 (A3)  
S=1:20 (A1)

平面図



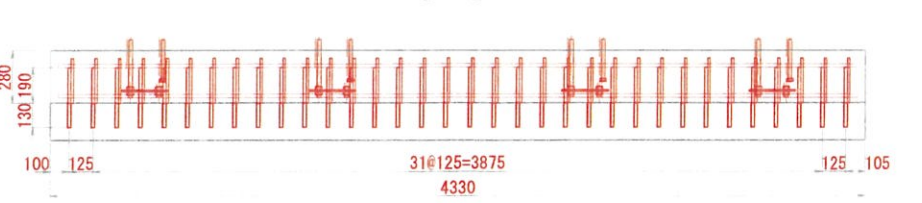
断面図

A - A

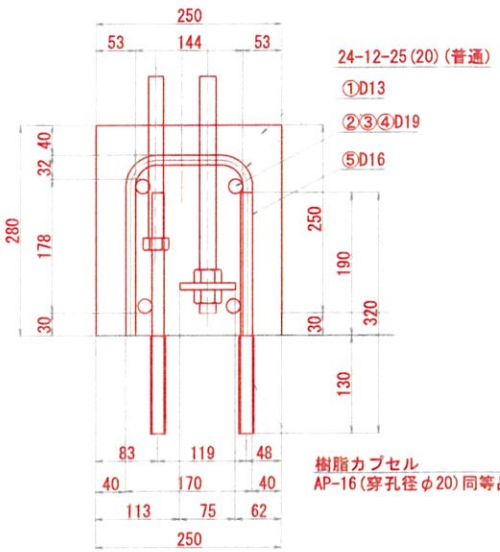


側面図

B - B



地覆詳細図 S=1:5



記号	径	長さ	本数	単位質量	1本当り質量	質量	摘要	材質
1	D13	594	71	0.995	0.470	34	□	SD345
2	D19	4250	4	2.250	9.563	39	—	〃
3	D19	4694	2	2.250	10.562	22	—	〃
4	D19	4717	2	2.250	10.614	22	—	〃
5	D16	320	143	1.560	0.499	72		〃
Σ = 189							Kg	

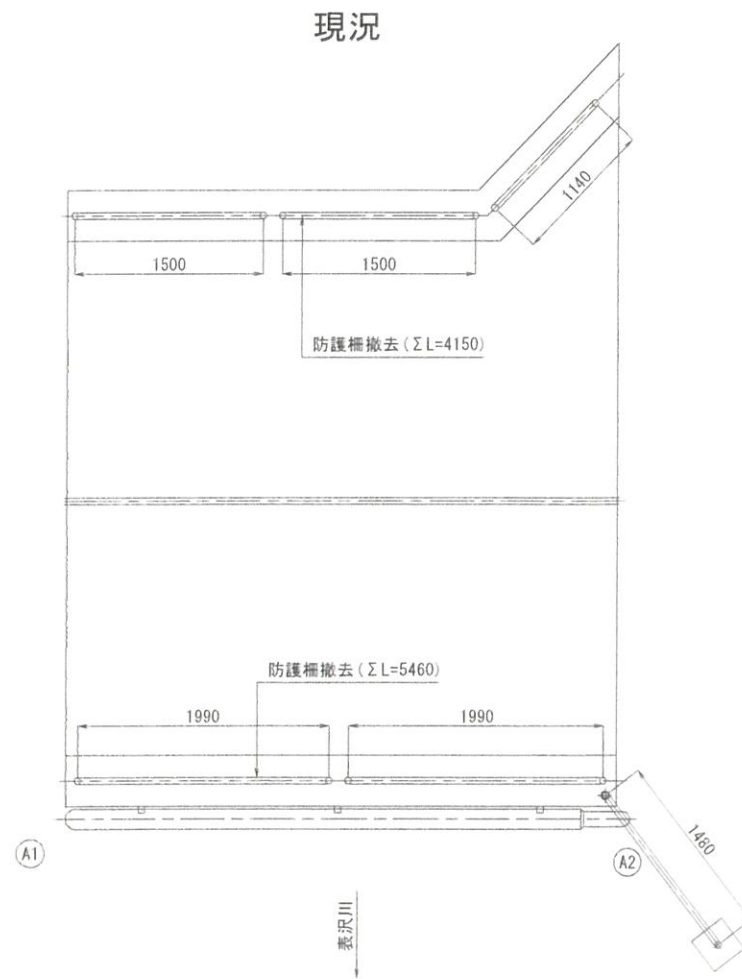
- 特記
- 補修箇所は、必ず現場実測確認の上で施工を行うこと。
  - 施工に際しては、必ず現地に補修箇所及び寸法・数量を確認の上行うこと。

無名橋			
令和4年度		工事番号 橋修第1号	
無名橋(0612)橋梁修繕工事			
小千谷市 東栄			
無名橋 地覆設置工図			
縮尺	図示	図面番号	
新潟県		小千谷市	

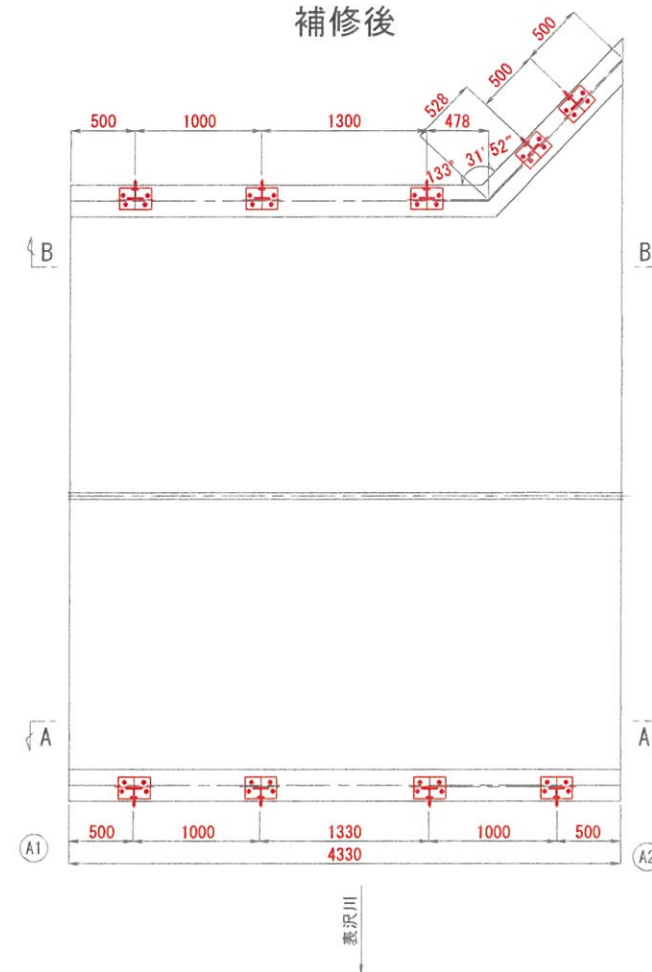
# 無名橋 防護柵補修工図

S=1:60 (A3)  
S=1:30 (A1)

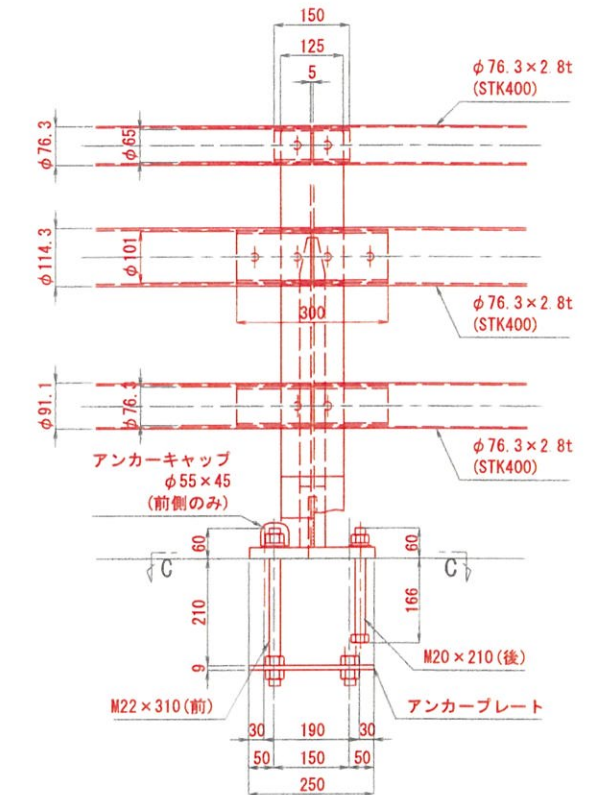
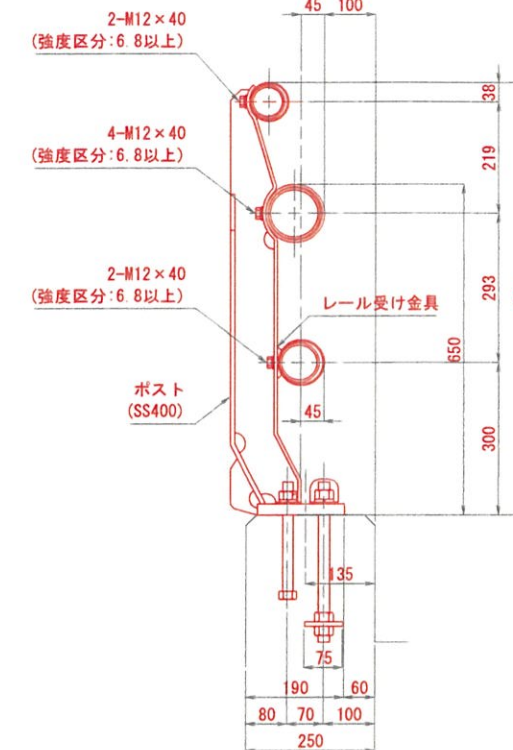
平面図



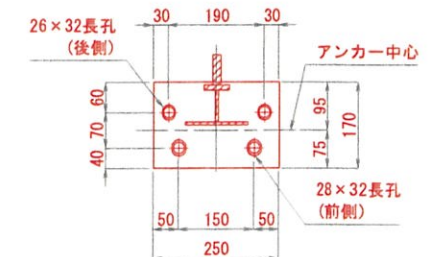
補修後



SK-3CR-85YS同等品以上

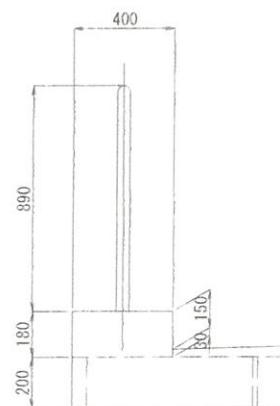


C-C (ベース図)

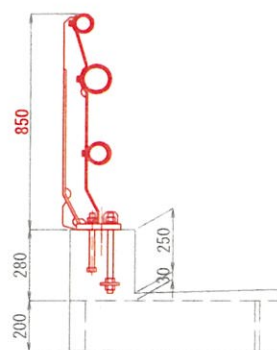


断面図

補修前

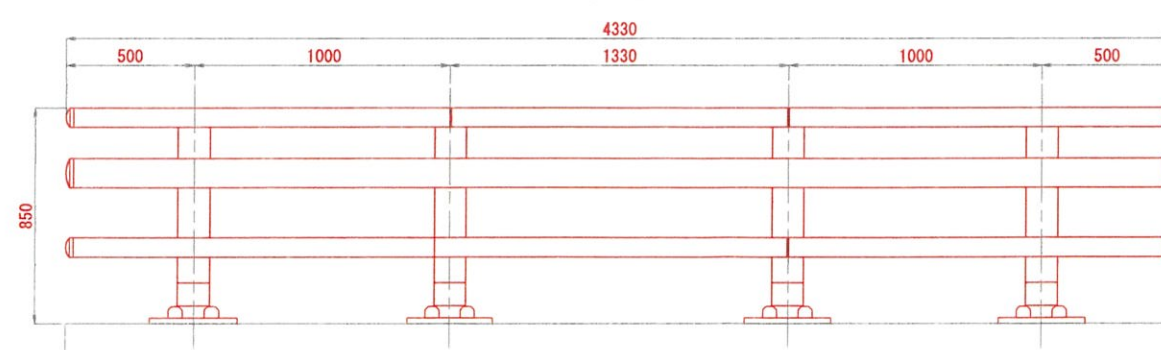


補修後

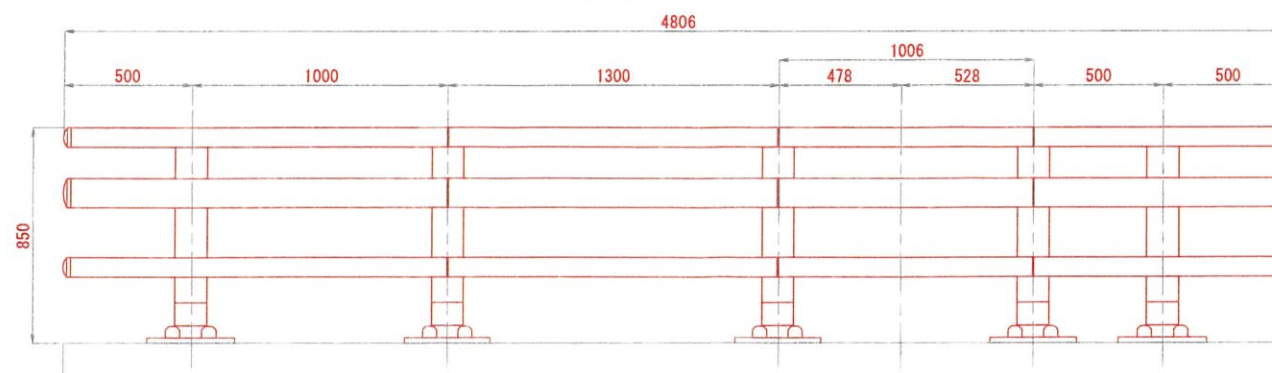


矢視図

A-A



B-B



特記

- 1) 補修箇所は、必ず現場実測確認の上で施工を行うこと。
- 2) 施工に際しては、必ず現地に補修箇所及び寸法・数量を確認の上行うこと。
- 3) 塗装仕様は発注者と協議の上、決定すること。

無名橋

令和4年度	工事番号	橋修第1号
無名橋 (0612) 橋梁修繕工事		
小千谷市 東栄		
無名橋 防護柵補修工図		
縮尺	図示	図面番号
新潟県 小千谷市		