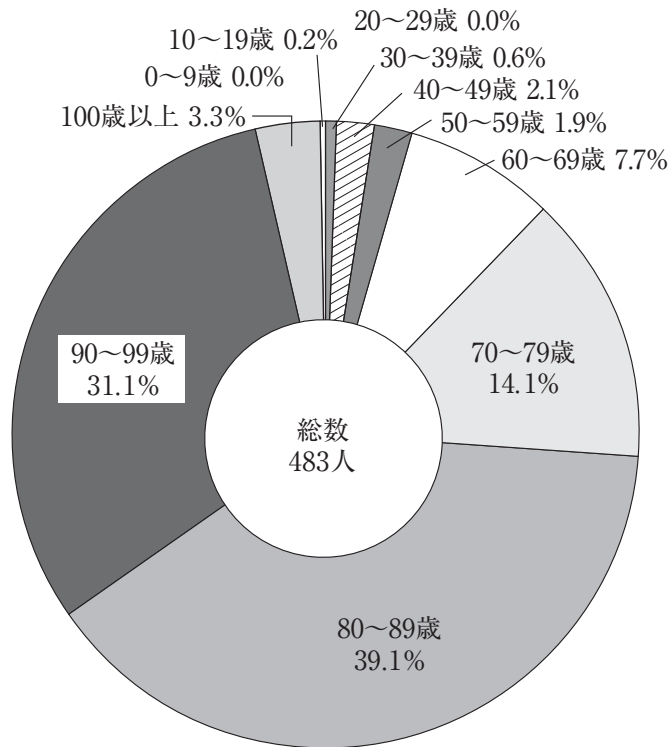
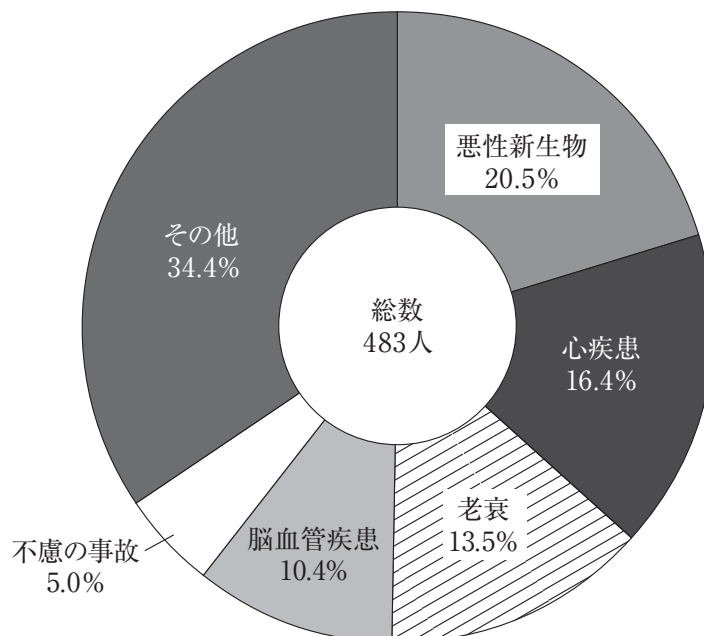


## 13 保健・衛生

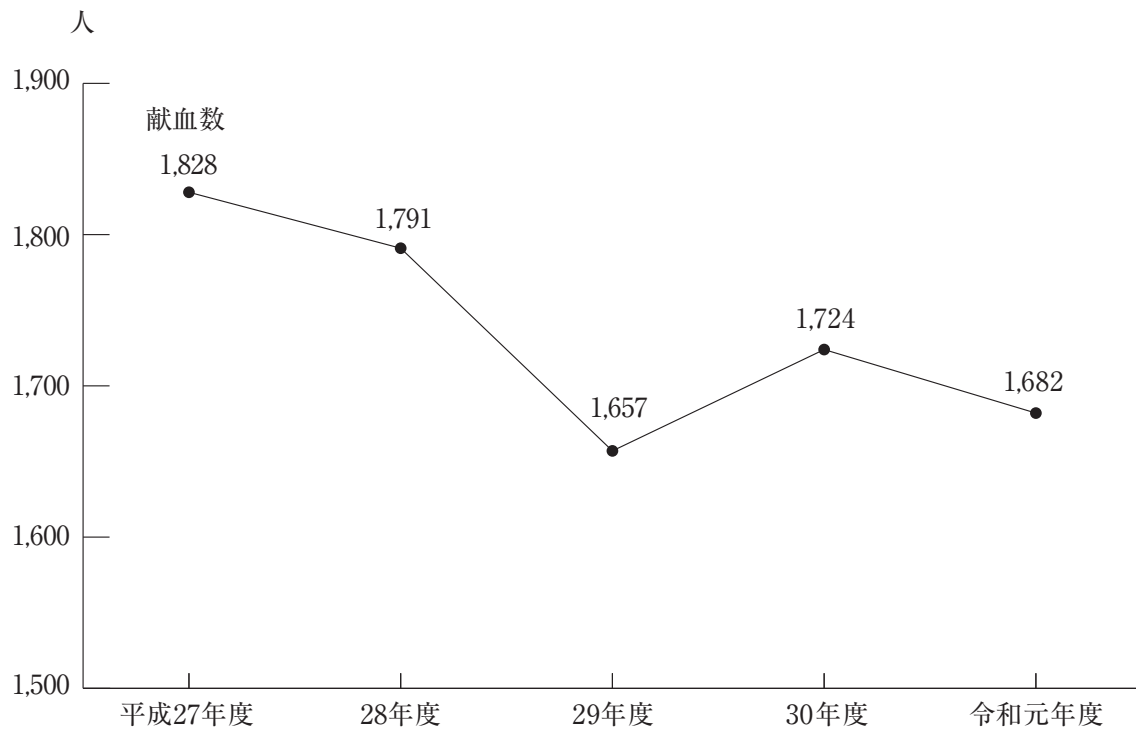
年齢別死亡数(令和元年) [13- 4 参照]



死因別死亡数(令和元年) [13- 5 参照]

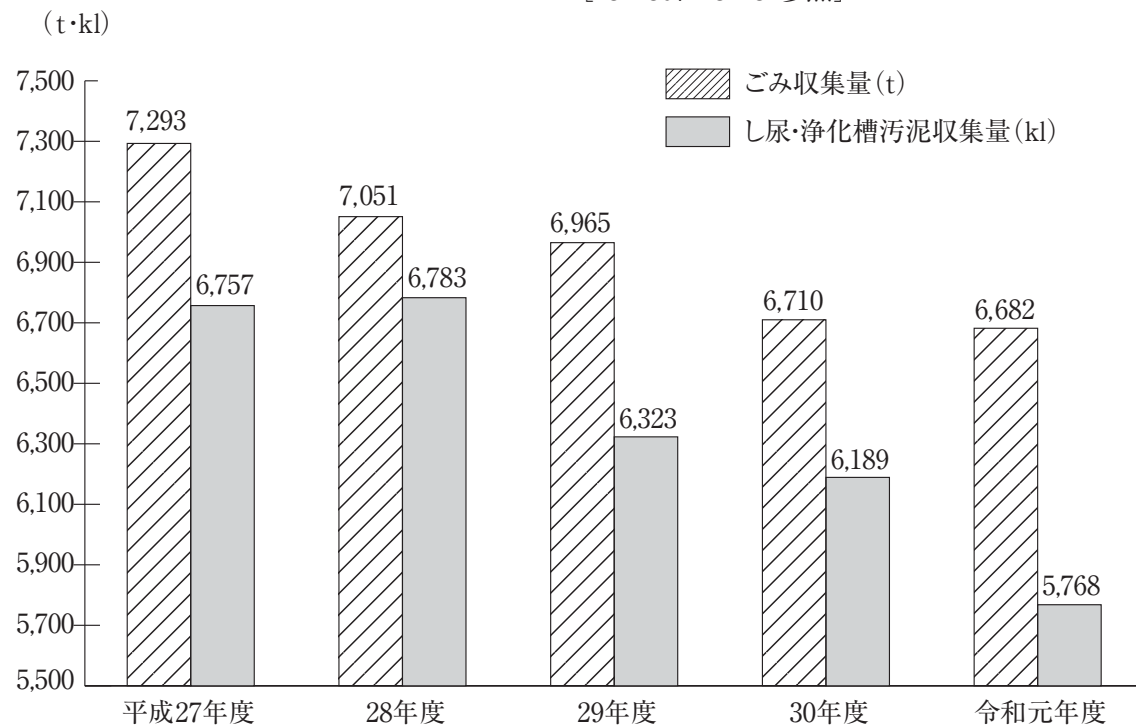


血液対策事業実施状況の推移[13-29参照]



ごみ・し尿・浄化槽汚泥処理状況の推移

[13-30、13-32参照]



13-1 人口動態

年次	基礎人口	出生		死亡		自然増加	
		実数	率	実数	率	実数	率
平成27年	36,498	235	6.4	515	14.1	△280	△7.7
28	36,056	220	6.1	522	14.5	△302	△8.4
29	35,536	202	5.7	511	14.4	△309	△8.7
30	35,142	230	6.5	475	13.5	△245	△7.0
令和元年	34,590	211	6.1	483	14.0	△272	△7.9

年次	死産		婚姻		離婚	
	実数	率	実数	率	実数	率
平成27年	7	28.9	139	3.8	41	1.1
28	3	13.5	117	3.2	38	1.1
29	3	14.6	146	4.1	49	1.4
30	5	21.3	106	3.0	31	0.9
令和元年	6	27.6	121	3.5	55	1.6

注1 「基礎人口」は、10月1日現在推計人口(平成27年は国勢調査確定数)である。資料：県福祉保健部「福祉保健年報」  
 2 「出生率」「死亡率」「自然増加率」「婚姻率」「離婚率」は人口1,000人に対する比率である。  
 3 「死産率」は出産数(=出生数+妊娠満22週以後の死産数)1,000人に対する比率である。

13-2 全数把握対象感染症患者等届出数、年次別

年次	二類感染症		三類感染症			四類感染症					
	結核	パラチフス	腸管出血性大腸菌感染症	E型肝炎	A型肝炎	つつが虫病	デング熱	日本紅斑熱	ライム病	レジオネラ症	レプトスピラ症
平成27年	76	-	11	2	5	1	-	-	2	3	-
28	79	-	9	1	1	-	-	-	-	4	-
29	58	-	[2]11	-	1	1	-	-	1	10	-
30	46	-	[1]15	-	1	-	3	-	-	13	-
令和元年	39	-	[4]11	1	1	1	-	-	-	4	-

年次	五類感染症												
	アメーバ赤痢	カルバペネム耐性腸内細菌科細菌感染症	急性弛緩性麻痺	急性脳炎	劇性溶血性レンサ球菌感染症	ジアルジア症	侵襲性インフルエンザウイルス感染症	侵襲性肺炎球菌感染症	水痘(入院例)	梅毒	百日咳	風しん	播種性クリプトコックス症
平成27年	2	5	-	-	1	-	2	9	2	7	-	-	2
28	2	4	-	1	2	-	-	12	1	4	-	-	-
29	-	4	-	3	3	-	-	11	-	8	-	-	-
30	1	6	-	8	1	1	3	15	1	15	9	1	2
令和元年	2	8	1	11	1	-	2	15	-	8	150	1	-

注1 届出のあった疾患のみの記載である。資料：長岡地域振興局健康福祉環境部  
 2 「三類感染症」の[ ]内は、無症病原体保有者を再掲した数である。  
 3 長岡地域振興局健康福祉環境部管内(小千谷市、長岡市、見附市、出雲崎町)の数である。

13-3 定点把握対象感染症(週報)患者等届出数、年次別

年次	RSウイルス感染症	咽頭結膜熱	A型溶血性レンサ球菌咽頭炎	感染性胃腸炎	水痘	手足口病	伝染性紅斑	突発性発疹
平成27年	576	954	1,770	2,482	350	2,089	430	358
28	782	334	913	2,639	240	176	60	282
29	1,060	570	1,567	2,125	197	1,604	18	198
30	883	601	1,709	1,224	189	330	28	230
令和元年	862	433	2,064	1,166	293	2,041	941	201

年次	百日咳	ヘルパンギーナ	流行性耳下腺炎	インフルエンザ	流行性角結膜炎	感染性胃腸炎(ロタウイルス)	クラミジア肺炎	マイコプラズマ肺炎
平成27年	14	605	203	4,481	10	16	112	22
28	48	793	2,371	5,634	43	13	83	88
29	2	269	645	4,888	29	5	29	67
30	-	479	55	5,952	22	5	14	27
令和元年	-	300	41	6,707	6	8	3	10

注1 長岡地域振興局健康福祉部管内(小千谷市、長岡市、見附市、出雲崎町)の数である。資料：県福祉保健部「福祉保健年報」、感染症発生動向調査年報  
 注2 平成30年より、百日咳が全数把握対象感染症に変更された。

### 13-4 年齢階級別死亡数

年次	総数	0～9	10～19	20～29	30～39	40～49	50～59	60～69	70～79	80～89	90～99	100歳以上
平成27年	515	1	—	—	2	5	14	39	61	219	159	15
28	522	1	—	1	3	6	8	47	77	215	147	17
29	511	1	1	0	2	4	11	41	78	203	159	11
30	475	—	—	1	5	1	7	41	70	184	151	15
令和元年	483	—	1	—	3	10	9	37	68	189	150	16

資料：県福祉保健部「福祉保健年報」

### 13-5 死因別死亡数(上位5位)

年次	1位	2位	3位	4位	5位	5位	上位5位計	死亡者総数	率(%)
平成27年	悪性新生物 117	心疾患 96	脳血管疾患 72	心不全 54	肺炎 44		383	515	74.4
28	悪性新生物 127	心疾患 70	老衰 65	脳血管疾患 61	肺炎 37		360	522	69.0
29	悪性新生物 122	心疾患 76	老衰 65	脳血管疾患 53	肺炎 24		340	511	66.5
30	悪性新生物 95	心疾患 78	老衰 65	脳血管疾患 46	肺炎 19	不慮の事故 19	322	475	67.8
令和元年	悪性新生物 99	心疾患 79	老衰 65	脳血管疾患 50	不慮の事故 24		317	483	65.6

注 「率」は、上位5死因による死亡数の死亡総数に占める割合である。

資料：県福祉保健部「福祉保健年報」

### 13-6 食中毒発生件数

(各年12月1日現在)

区分	平成28年	29	30	令和元年	2
件数	—	—	—	—	—
患者数	—	—	—	—	—
死者数	—	—	—	—	—

資料：県福祉保健部「食中毒発生状況」

### 13-7 結核登録者の推移

年次	前年末登録者数	年間増加数		年間減少数		年末現在登録者数
		新登録者数	転入者数	登録除外者数	転出除外者数	
平成27年	8	3	—	5	—	6
28	6	2	—	3	—	5
29	5	2	—	3	—	4
30	4	—	—	—	—	4
令和元年	4	5	—	3	—	6

注1 非定型抗酸菌陽性と潜在性結核感染症を除いた数である。

2 年間減少数の転出除外者数は再掲である。

資料：長岡地域振興局健康福祉環境部

13-8 予防接種状況

区 分	ジフテリア・破傷風混合		3種混合(百日咳・ジフテリア・破傷風)				4種混合(百日咳・ジフテリア・破傷風・不活化ポリオ)			
	対象者数	2 期	対象者数	接種者数	1 期	1期追加	対象者数	接種者数	1 期	1期追加
平成27年度	340	321	3	1	-	1	1,114	957	718	239
28	311	266	-	-	-	-	1,029	938	681	257
29	295	267	-	-	-	-	902	794	583	211
30	314	281	-	-	-	-	976	863	656	207
令和元年度	331	308	-	-	-	-	1,014	892	671	221

区 分	不活化ポリオ				麻しん風しん(第1期)		麻しん風しん(第2期)	
	対象者数	接種者数	1 期	1期追加	対象者数	接種者数	対象者数	接種者数
平成27年度	66	26	3	23	272	248	315	300
28	26	9	3	6	246	230	300	295
29	18	6	2	4	228	222	258	255
30	6	2	-	2	218	205	278	265
令和元年度	-	-	-	-	241	217	245	241

区 分	インフルエンザ (65歳以上)		ヒ ブ		小児用肺炎球菌		水 痘	
	対象者数	接種者数	対象者数	接種者数	対象者数	接種者数	対象者数	接種者数
平成27年度	12,204	6,291	1,083	948	1,072	940	686	543
28	11,823	6,394	1,018	908	995	914	641	451
29	12,097	6,127	867	806	874	800	466	415
30	12,084	6,280	947	880	953	882	495	429
令和元年度	12,603	6,566	939	853	956	874	460	415

- 注1 接種者数は延べ人数。  
 2 平成23年2月より、子宮頸がん予防ワクチン、ヒブ、小児用肺炎球菌の接種費用助成を開始。  
 3 平成24年9月より、生ポリオから不活化ポリオに切り替え。  
 4 平成24年11月より、4種混合(百日咳・ジフテリア・破傷風・不活化ポリオ)接種を開始。  
 5 平成25年4月より、子宮頸がん予防ワクチン、ヒブ、小児用肺炎球菌の定期接種を開始。  
 6 平成25年6月17日より、妊娠を希望する女性とその家族を対象に風しん予防ワクチン接種費用助成を開始。  
 7 平成26年10月1日より、水痘予防接種及び高齢者用肺炎球菌予防接種を開始。  
 8 平成28年10月1日より、B型肝炎予防接種を開始。  
 9 平成31年4月1日より、風しん抗体検査で陰性の方を対象に麻しん風しん(第5期)の定期接種を開始(令和4年2月28日終了予定)。

13-9 結核健康診断及び風しん抗体検査実施状況

区 分	レントゲン検査 (65歳以上)		風しん抗体検査 (昭和37年4月2日から昭和54年4月1日までの間に生まれた男性)		
	間接撮影者数	精密検査受診者数	対象者数	受診者数	陰性者数
平成27年度	3,716	99	-	-	-
28	3,752	45	-	-	-
29	3,690	88	-	-	-
30	3,685	93	-	-	-
令和元年度	3,779	64	1,778	503	163

注 平成31年4月1日より、風しん抗体検査を開始(令和4年2月28日終了予定)。

資料：市健康未来こども課

13-10 がん検診実施状況

年 度	肺 が ん		胃 が ん		大 腸 が ん		子 宮 が ん		乳 が ん	
	受診者数	発見がん数	受診者数	発見がん数	受診者数	発見がん数	受診者数	発見がん数	受診者数	発見がん数
平成27年度	5,128	2	2,758	2	3,987	7	1,677	1	1,714	2
28	5,067	1	2,630	1	3,862	12	1,598	1	1,789	8
29	4,917	1	2,502	2	3,836	8	1,750	-	1,828	4
30	4,744	1	2,397	6	3,770	9	1,561	-	1,739	2
令和元年度	4,818	-	2,360	1	3,840	7	1,696	-	1,829	1

資料：市健康未来こども課

日 本 脳 炎						子宮頸がん予防	
対象者数	接種者数	初 回	追 加	2 期	中学生	対象者数	接種者数
4,428	1,350	561	360	429	—	1,533	2
3,390	1,335	526	290	519	—	2,602	1
3,278	1,335	518	274	543	—	1,860	—
3,391	1,498	538	338	622	—	1,812	—
<b>3,071</b>	<b>1,263</b>	<b>482</b>	<b>301</b>	<b>480</b>	<b>—</b>	<b>1,815</b>	<b>3</b>

麻しん風しん(第3期)		麻しん風しん(第4期)		麻しん風しん(第5期)		風しん予防ワクチン 接種費用助成	
対象者数	接種者数	対象者数	接種者数	対象者数	接種者数	助成者数	助成額
—	—	—	—	—	—	13	60,000
—	—	—	—	—	—	2	10,000
—	—	—	—	—	—	14	58,000
—	—	—	—	—	—	15	74,000
—	—	—	—	<b>163</b>	<b>126</b>	<b>16</b>	<b>78,000</b>

高齢者用肺炎球菌		B型肝炎		BCG	
対象者数	接種者数	対象者数	接種者数	対象者数	接種者数
2,604	1,212	—	—	240	231
2,554	1,198	382	347	245	227
2,795	1,356	646	631	204	193
2,816	1,270	672	663	223	215
<b>1,568</b>	<b>412</b>	<b>678</b>	<b>637</b>	<b>233</b>	<b>225</b>

資料：市健康未来こども課

## 13-11 自然・人工別死産数と死産率

年 度	妊 娠 届	出 生 数	死 産 総 数		自然死産 実 数	人工死産 実 数
			実 数	率(%)		
平成27年度	237	235	7	28.9	6	1
28	207	220	3	13.5	2	1
29	225	202	3	14.6	—	3
30	228	230	5	21.3	3	2
<b>令和元年度</b>	<b>179</b>	<b>211</b>	<b>6</b>	<b>27.6</b>	<b>3</b>	<b>3</b>

注 死産率は出産数(出生数+死産数)1,000人に対する比率である。

資料：県福祉保健部「福祉保健年報」、市健康未来こども課

## 13-12 ピロリ菌検査状況

年 度	対 象 者 数	受 診 者 数	受 診 率 (%)
平成30年度	380	171	45.0
<b>令和元年度</b>	<b>358</b>	<b>86</b>	<b>24.0</b>

注 平成30年度から開始。

資料：市健康未来こども課

## 13-13 妊産婦医療費助成事業

(単位：円)

年 度	助 成 人 員	助 成 件 数	総 医 療 費	一 部 負 担 額	助 成 額
平成30年度	1	1	1,210	40	320
<b>令和元年度</b>	<b>1</b>	<b>3</b>	<b>64,610</b>	<b>3,460</b>	<b>15,930</b>

注1 平成30年7月診療分から助成事業を開始。

2 対象者 市民税非課税又は市民税の所得割非課税世帯の妊産婦。

資料：市健康未来こども課

13-14 産後ケア利用状況

年 度	宿 泊 型		日 帰 り 型	
	実 人 数	延 人 数	実 人 数	延 人 数
平成29年度	3	3	1	3
30	4	4	3	4
令和元年度	0	0	0	0

注 平成29年度から事業を開始。

資料：市健康未来こども課

13-15 乳児健康診査状況(4か月児・10か月児)

年 度	対 象 数	受 診 者 延 数	受 診 率 (%)	発 育 状 況						健康管理上の注意者	
				肥 満		普 通		や せ		延 数	率 (%)
				延 数	率 (%)	延 数	率 (%)	延 数	率 (%)		
平成27年度	480	475	99.0	17	3.6	452	95.2	6	1.3	173	36.4
28	455	447	98.2	20	4.5	422	94.4	5	1.1	155	34.7
29	415	413	99.5	12	2.9	388	93.9	13	3.1	191	46.2
30	422	414	98.1	16	3.9	392	94.7	5	1.2	188	45.4
令和元年度	446	432	96.9	14	3.2	414	95.8	4	1.0	218	50.5

注1 発育状況の率及び要注意者の率は受診延数に対する比率である。

2 受診者延数に発育状況「計測不能」を含む。

資料：市健康未来こども課

13-16 1歳6か月児健康診査状況

年 度	対 象 数	受 診 者 数	受 診 率 (%)	健康管理上の注意者			発 育 状 況					
				実人員	身体面	精神面	肥 満		普 通		や せ	
							延 数	率 (%)	延 数	率 (%)	延 数	率 (%)
平成27年度	254	253	99.6	120	80	69	9	3.6	240	94.9	4	1.6
28	238	230	96.6	122	81	75	11	4.8	216	93.9	3	1.3
29	233	229	98.3	110	66	73	11	4.8	216	94.3	2	0.9
30	209	208	99.5	101	69	55	13	6.3	193	92.8	2	1.0
令和元年度	209	209	100.0	114	95	64	6	2.9	203	97.1	—	—

注 13-15表注参照。

資料：市健康未来こども課

13-17 1歳6か月児歯科検診状況

年 度	対 象 数	受 診 者 数	受 診 率 (%)	う 歯 の ない 者 の 数	う 歯 の ある 者 の 数	罹 患 率 (%)	う 歯 の 判 定			1 人 平 均 う 歯 数	う 歯 の 状 況		
							A	B	C		未 処 置 歯 数	処 置 歯 数	喪 失 歯 数
平成27年度	254	253	99.6	251	2	0.8	2	—	—	0.01	3	—	—
28	238	230	96.6	228	2	0.9	2	—	—	0.02	5	—	—
29	233	229	98.3	228	1	0.4	1	—	—	0.02	4	—	—
30	209	208	99.5	206	2	1.0	2	—	—	0.01	3	—	—
令和元年度	209	209	100.0	208	1	0.5	1	—	—	0.01	2	—	—

注 受診者数にう歯の判定不能を含む。

資料：市健康未来こども課

13-18 2歳児歯科検診状況

年 度	対 象 数	受 診 者 数	受 診 率 (%)	う 歯 の ない 者 の 数	う 歯 の ある 者 の 数	罹 患 率 (%)	う 歯 の 判 定			1 人 平 均 う 歯 数	う 歯 の 状 況		
							A	B	C		未 処 置 歯 数	処 置 歯 数	喪 失 歯 数
平成27年度	246	246	100.0	237	9	3.7	9	—	—	0.07	12	5	—
28	245	240	98.0	237	3	1.3	3	—	—	0.05	11	—	—
29	231	234	101.3	230	4	1.7	4	—	—	0.04	10	—	—
30	214	217	101.4	212	5	2.3	5	—	—	0.07	15	—	—
令和元年度	201	198	98.5	196	2	1.0	2	—	—	0.04	4	4	—

注 13-17表注参照。

資料：市健康未来こども課



### 13-19 3歳児健康診査状況

年 度	対象者数	受診者数	受診率 (%)	検尿(蛋白)			健康管理上の要注意者			発 育 状 況					
				(-)	(±)	( + )	実人員	身体面	精神面	肥 満		普 通		や せ	
										延数	率(%)	延数	率(%)	延数	率(%)
平成27年度	265	267	100.8	182	15	5	82	67	21	10	3.7	257	96.3	-	-
28	245	250	102.0	194	12	2	73	62	19	13	5.2	234	93.6	2	0.8
29	242	238	98.3	171	20	1	88	93	21	12	5.0	225	94.5	1	0.4
30	233	235	100.9	175	1	-	80	82	17	11	4.7	223	94.9	1	0.4
令和元年度	215	216	100.5	159	2	-	81	71	22	14	6.5	202	93.5	-	-

注1 13-15表注参照。

2 転入者等が受診した場合受診率が100%を超えることがある。

資料：市健康未来こども課

### 13-20 3歳児歯科検診状況

年 度	対象者数	受診者数	受診率 (%)	う歯のない者数	う歯のある者数	罹患率 (%)	う歯の判定			1人平均う歯数	う歯の状況		
							A	B	C		未処置歯数	処置歯数	喪失歯数
28	245	250	102.0	213	37	14.8	30	7	-	0.36	76	15	-
29	242	238	98.3	218	20	8.4	18	1	1	0.21	44	7	-
30	233	235	100.9	217	18	7.7	15	2	1	0.26	55	7	-
令和元年度	215	216	100.5	202	14	6.5	13	-	1	0.17	30	6	-

注 13-19表、13-19表注参照。

資料：市健康未来こども課

注 13-15表頭中、発育状況、やせ、普通、肥満について

カウプ指数 = (体重(g) / 身長(cm)<sup>2</sup>) × 10により区分する。

	や せ	普 通	肥 満
乳 児	14.5未満	14.5~20未満	20以上

注 13-16表、13-19表頭中発育状況、やせ、普通、肥満について

要綱第4「母子保健事業報告」に定める肥満度により区分する。

注 13-17表、13-18表、13-20表頭中、う歯の判定、A・B・Cについて

A型…上の前歯のみ、または奥歯のみにう歯があるもの(軽症)。

B型…上の前歯と奥歯にう歯があるもの(放置すれば重症になるおそれがある)。

C型…下の前歯のみ、または下の前歯とその他の歯にう歯があるもの(重症)。

### 13-21 成人等歯科検診状況

年 度	成人 歯 科 検 診			妊 婦 歯 科 検 診		
	対象者数	受診者数	受診率(%)	対象者数	受診者数	受診率(%)
平成30年度	2,111	345	16.3	298	97	32.6
令和元年度	2,063	338	16.4	198	92	46.5

注 平成30年度から開始。

資料：市健康未来こども課

### 13-22 子どもの医療費助成(県単独事業)

(単位：千円)

年 度	助 成 人 員	総 医 療 費	一 部 負 担 額	助 成 額
平成26年度	23,678	258,940	12,516	38,458
27	22,859	239,777	11,707	36,295

注1 平成24年9月より3人以上の子を有する保護者の子は、通院・入院とも中学校卒業まで。

2 平成28年度より補助事業から交付金事業となり13-23表へ合算。

資料：市健康センター



13-23 子どもの医療費助成(市単独事業)

(単位：千円)

年 度	助 成 人 員	総 医 療 費	一 部 負 担 額	助 成 額
平成27年度	27,941	199,437	12,244	38,751
28	52,926	436,499	24,335	75,850
29	42,679	391,640	21,961	68,931
30	44,363	414,686	23,300	73,042
令和元年度	46,022	409,591	23,099	73,403

注1 対象者 県単独事業に該当しない1人又は2人の子を有する保護者の子。  
 2 平成25年9月より通院・入院とも中学校卒業まで。  
 3 平成28年度より補助事業から交付金事業となった。  
 4 平成30年7月より通院・入院とも高校卒業まで。

資料：市健康未来こども課

13-24 未熟児養育医療費助成事業

(金額単位：千円)

年 度	助 成 人 員	入 院 延 日 数	総 医 療 費	一 部 負 担 額	助 成 額
平成27年度	7	320	19,774	434	1,526
28	5	200	14,518	149	1,099
29	8	403	28,621	599	2,195
30	4	147	8,627	131	835
令和元年度	4	307	27,422	232	1,647

※平成25年度に新潟県から権限移譲。

資料：市健康未来こども課

13-25 医療施設数

(各年10月31日現在)

区 分	病 院		一 般 診 療 所		歯 科 診 療 所		人口10万人に対する病床数	
	施 設 数	病 床 数	施 設 数	病 床 数	施 設 数	病 床 数	病 院	一般診療所
平成27年	3	560	29	9	18	-	1,534.3	24.7
28	3	560	27	9	18	-	1,553.1	25.0
29	2	470	27	9	18	-	1,322.6	25.3
30	2	470	25	-	15	-	1,337.4	-
令和元年	2	470	25	-	15	-	1,358.8	-

注 「人口10万人に対する病床数」は、10月1日現在の基礎人口から算出した比率である。

資料：長岡地域振興局健康福祉環境部

13-26 医療関係者数

(各年12月31日現在)

区 分	医 師	歯 科 医 師	薬 剤 師	保 健 師	助 産 師	看 護 師	准 看 護 師	栄 養 士	管 理 栄 養 士	あんま・マツサージ・指圧師、はり師、きゅう師、柔道整復師	人口10万人に対する割合		
											医 師	歯 科 医 師	薬 剤 師
平成22年	48	22	57	15	13	366	83	29	13	26	124.4	57.0	147.7
24	47	21	56	17	14	365	85	43	21	22	124.6	55.7	148.5
26	44	21	56	15	16	348	63	14	9	25	119.6	57.1	152.3
28	43	21	53	20	14	352	60	30	26	27	119.3	58.2	147.0
30	46	17	45	17	14	331	43	31	18	29	130.9	48.4	128.1

注1 この調査は、隔年調査である。

資料：魚沼地域振興局健康福祉部・長岡地域振興局健康福祉環境部

2 従事先の所在地が小千谷市である者の数である。

3 「人口10万人に対する割合」は、10月1日現在の推計人口から算出した比率である。

4 栄養士及び管理栄養士は、市町村行政栄養士等の活動状況「栄養士就業者数」(総数)の調査における各年度末(3月31日)現在の数である。

### 13-27 保健師活動状況

年 度	家 庭 訪 問						健康教育 回 数	集団検診 回 数	健康相談 回 数
	総 数	感 染 症 (結核も含む)	精神保健	生活習慣・ 病 対 策・ 健康増進	母子保健	そ の 他			
平成27年度	1,443	—	596	616	166	65	219	246	88
28	1,272	—	406	641	198	27	194	248	83
29	1,512	—	453	840	185	34	224	246	86
30	1,393	—	442	699	207	45	133	241	81
令和元年度	1,187	—	334	628	187	38	199	231	80

資料：市健康未来こども課

### 13-28 精神障害者保健福祉手帳

(各年度3月31日現在)

年 次	総 数	1 級	2 級	3 級
平成27年度	235	21	183	31
28	249	19	199	31
29	267	26	212	29
30	290	28	232	30
令和元年度	303	28	248	27

資料：市福祉課

### 13-29 血液対策事業実施状況(実人数)

年 度	申 込 数	献 血 数
平成27年度	2,055	1,828
28	2,033	1,791
29	1,870	1,657
30	1,913	1,724
令和元年度	1,829	1,682

資料：市健康未来こども課

### 13-30 ごみ収集状況

(単位：t)

年 度	総 量	燃やすごみ	埋立ごみ	資 源	資 源 内 訳		
					カン・ビンペット	プラ製容器包装	古 紙
平成27年度	7,293	5,083	447	1,763	522	585	656
28	7,051	4,937	414	1,700	500	615	585
29	6,965	4,898	432	1,635	485	625	525
30	6,710	4,711	439	1,560	460	599	501
令和元年度	6,682	4,738	429	1,515	446	598	471

資料：市市民生活課

### 13-31 ごみ処理状況

(単位：t)

年 度	分 別 ご み						古 紙	資源物 回 収	計	1人1日 (g)
	燃やす ご み	カン・ビン ペ ッ ト	プ ラ 製 容 器 包 装	埋立ごみ	粗大ごみ	小 計				
平成27年度	11,010	560	665	692	109	13,036	656	725	14,417	1,069
28	11,055	517	707	638	111	13,028	585	711	14,324	1,077
29	11,099	512	707	647	128	13,093	525	643	14,261	1,085
30	10,881	491	681	700	141	12,894	501	614	14,009	1,081
令和元年度	11,050	476	671	684	155	13,036	471	517	14,024	1,099

資料：市市民生活課

13-32 し尿・浄化槽汚泥処理状況

年 度	処理人口(人)	し尿・浄化槽汚泥収集量(kl)		
		総 量	し 尿	浄化槽汚泥
平成27年度	7,792	6,757	1,259	5,498
28	7,393	6,783	1,131	5,652
29	6,569	6,323	1,064	5,259
30	6,391	6,189	1,018	5,171
令和元年度	6,151	5,768	968	4,800

注 「処理人口」は10月1日現在。

資料：市市民生活課

13-33 畜犬登録数及び狂犬病予防注射実施数

年 度	登 録 数	予 防 注 射 実 施 数
平成27年度	1,380	1,285
28	1,322	1,209
29	1,271	1,152
30	1,236	1,120
令和元年度	1,236	1,069

資料：市市民生活課

13-34 小・中学生児童生徒年齢別体位(市平均)

(各年5月現在)

年 次	男 子										女 子							
	小 学 校					中 学 校					小 学 校				中 学 校			
	6才	7才	8才	9才	10才	11才	12才	13才	14才	6才	7才	8才	9才	10才	11才	12才	13才	14才

平均身長 (cm)

平成28年	116.4	122.1	128.1	133.2	140.1	145.9	154.0	160.3	165.8	115.2	120.5	127.8	133.0	139.3	147.1	152.8	154.9	156.5
29	116.7	122.8	127.9	133.7	139.0	146.5	153.7	161.4	165.5	116.3	121.3	126.5	133.8	139.9	145.8	152.5	155.7	156.4
30	116.5	123.1	128.3	133.3	138.9	144.6	154.1	160.9	166.1	115.5	122.6	127.1	132.3	140.8	146.7	151.2	155.6	157.1
令和元年	115.8	122.9	128.9	134.0	138.7	145.0	152.5	161.5	166.3	115.9	121.9	128.7	133.4	139.2	147.3	151.6	154.2	157.2
2	117.1	122.2	128.4	134.5	139.5	145.2	153.4	159.9	166.4	116.3	122.3	127.7	134.9	139.8	146.4	152.6	154.6	155.7

平均体重 (kg)

平成28年	21.0	23.4	26.4	30.1	35.0	38.0	44.5	48.5	53.7	20.5	22.5	26.1	29.8	32.8	38.5	44.2	46.5	48.7
29	21.2	23.9	26.6	30.3	33.2	39.7	43.4	49.2	53.4	21.1	23.0	25.4	29.7	34.2	37.5	43.4	47.2	49.6
30	21.0	24.2	27.1	30.1	34.0	37.8	44.9	48.5	54.5	21.0	23.9	26.0	28.7	33.9	39.2	42.5	47.1	49.7
令和元年	20.9	23.8	27.4	31.0	33.3	38.4	43.2	50.0	53.8	20.8	23.6	27.1	29.4	32.7	38.7	43.9	45.9	50.6
2	21.5	24.0	27.3	31.5	35.4	38.1	44.2	48.9	55.4	20.9	24.0	27.1	30.8	33.8	37.7	43.6	47.1	48.3

資料：市学校教育課