

広報おぢや Ojiya

小千谷市ホームページ [小千谷市](https://www.city.ojiya.niigata.jp/) <https://www.city.ojiya.niigata.jp/> info@city.ojiya.niigata.jp

新型コロナウイルス感染症拡大防止にご協力ください

県内において新たな感染者が増加している状況を受け、県は11月11日(水)に独自の「注意報」を発令しました。

○市民の皆様へ

感染拡大と医療崩壊を防ぐため、引き続き、マスクの着用、手洗いや消毒、換気の徹底、人と人の距離の確保、3つの密（密閉・密集・密接）を避けるなど感染拡大防止にご協力をお願いします。

○発熱、かぜ症状、息苦しさや強いだるさなどの症状がある方

「かかりつけ医」や「新潟県新型コロナウイルス受診・相談センター ☎025・256・8275（土・日曜日、祝日を含む24時間対応）」へ事前に電話で相談のうえ、医療機関を受診するようにお願いします。

○正しい情報に基づいた冷静な判断をお願いします

新型コロナウイルス感染症はだれでも感染する可能性があります。感染された方や濃厚接触者、医療従事者などに対して、不確かな情報の拡散や誹謗中傷、差別的な行為など人権侵害につながるような行動をとることのないよう、正しい情報に基づき、冷静に思いやりのある行動をお願いします。

■問い合わせ

▽小千谷市新型コロナウイルス感染症対策本部（危機管理課内） ☎83・3515
▽健康に関すること・健康未来こども課健康増進係（あすえくる内） ☎83・3640

危機管理課の事務室を移転しました

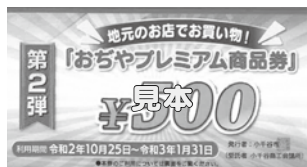
新型コロナウイルス感染症対策への対応を強化するため、危機管理課事務室を移転しました。

- 移転先／市役所4階
- その他／電話・ファクス番号は変更ありません。
- 問い合わせ／危機管理課 ☎83・3515 FAX83・2789



「第2弾おぢやプレミアム商品券」販売期限迫る！

新型コロナウイルス感染症により影響を受けたお店を応援するために発行している、第2弾プレミアム商品券の販売期限が迫っています。ご希望の方は、期限までに忘れずに購入してください。



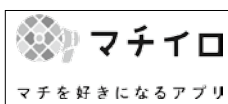
- 販売期限／11月30日(月)
- 問い合わせ／小千谷商工会議所 ☎1300

販売期限にご注意ください



●今月の主な内容

令和3年度学童クラブ入会案内	2
冬期間の水道のご利用について	5
令和3年度施設利用の調整を行います	7
文芸おぢや第40号 入賞者紹介	8



「マチイロ」アプリをダウンロードして、いつでもどこでもスマホで「広報おぢや」をチェック！



小千谷市の情報は、毎週月～金曜日の午前7時35分頃から「FMながおが」でチェック！

令和3年度

学童クラブ

入会案内

学童クラブは、保護者が仕事などにより昼間不在となる家庭の児童をお預かりし、指導員が遊びを中心とした健全育成活動を行うところです。現在市内には11か所の学童クラブが開設され、令和3年度より新たに1か所開設されます。

令和3年4月から翌年3月までの期間に、新規に入会を希望する児童の申し込みを受け付けます。ご希望の方は期限までにお申し込みください。

なお、現在学童クラブに通っていて引き続き入会を希望する児童については、各学童クラブを通じてご案内します。

■申込期間／12月1日(火)～11日(金)

■入会資格／保護者が仕事などで昼間不在となる家庭の小学生の児童

■申込用紙の設置場所／各学童クラブ、社会福祉協議会(サンラックおぢや内)

■入会申込／申込書に必要書類を添えて、入会を希望する各学童クラブか運営団体へお申し込みください。申込書は11月26日(木)より配布します。

※申込受付後、規定により選考を行います。

○小千谷市社会福祉協議会運営の学童クラブ

■問い合わせ／社会福祉協議会 ☎83-2340

クラブ名称	校区	実施場所	定員	開設時間	利用料
西小千谷学童クラブ そよかぜ①通年	小千谷 小学校	小千谷小学校 ふるさと教室	30人	●平日／放課後～午後6時 30分 ●土曜日・長期休業日・ 代休日／午前8時～午後 6時30分 (西小千谷学童クラブさ くらのみ午後7時まで) ●休み／日曜日、祝日、お 盆、年末年始 ※吉谷小学校学童クラブ よっしーキッズは休校 日・長期休業日のみの 開設となります。	●通年利用 ▷利用料：5,000円／月 ※8月は11,000円 ●長期休業時のみ利用 ▷登録料：3,000円 ▷利用料：20,000円／年 ●その他 ▷土曜利用：400円／日 ▷一時利用：400円／日 ▷延長利用(午後6時～7 時の利用は延長料金が必 要です)：30分毎に100円 ※上記の利用料には、おや つ代を含みます。
西小千谷学童クラブ そよかぜ②長期		小千谷小学校 集会室	45人		
西小千谷学童クラブ さくら		小千谷小学校 さくらルーム	50人		
西小千谷学童クラブ おひさま		小千谷小学校 第1音楽室	30人		
西小千谷学童クラブ あおぞら		市民会館	45人		
東小千谷学童クラブ にこにこカービィ	東小千谷 小学校	勤労青少年 ホーム	40人		
片貝学童クラブ なかよしキッズ	片貝小学校	片貝小学校	40人		
千田学童クラブ わんぱくキッズ	千田小学校	千谷センター	35人		
南部学童クラブ よつばキッズ	南小学校	克雪管理 センター	25人		
和泉小学校学童クラブ いずみキッズ	和泉小学校	高梨集落開発 センター	30人		
吉谷小学校学童クラブ よっしーキッズ	吉谷小学校	吉谷トレーニ ングセンター	20人		



○健康倶楽部中子の森運営の学童クラブ

■問い合わせ／健康倶楽部中子の森 ☎82-0880

クラブ名称	校区	実施場所	定員	開設時間	利用料
中子の森 元気っ子クラブ	東小千谷 小学校	健康倶楽部中 子の森	25人	●平日／放課後～午後6 時30分 ●土曜日・長期休業日／ 午前7時30分～午後6時 30分 ●休み／日曜日、年末年始	▷利用料：6,000円／月 ▷おやつ代：実費 ▷昼食代：350円／食 (希望児のみ)

※土曜日と祝日に常時利用希望がある低学年の児童を優先します。

○みんなのいえ運営の学童クラブ

■問い合わせ／みんなのいえ (代表：西脇真理子) 📧minnanoie.ojiya@gmail.com

クラブ名称	校区	実施場所	定員	開設時間	利用料
みんなのいえ ※令和3年度より、地 元有志により開設さ れます。	東小千谷 小学校	滝原町公会堂	15人	●平日／放課後～午後6 時30分 ●土曜日・長期休業日／ 午前8時～午後6時30分 ●休み／日曜日、祝日、お 盆、年末年始	▷利用料：6,500円／月 ※8月は10,000円

お知らせ

子育て支援

講座「骨盤体操・ヨガでリフレッシュ！」

骨盤体操でウエストまわりのシェイプアップ、ヨガでリラクゼーション。日頃の運動不足を解消し、リフレッシュしませんか。



■日時／令和3年1月15日(金)午前10時～11時15分

■会場／わんパーク

■対象／子育て中の方

■内容／骨盤体操、ヨガなど

■講師／桜井靖江さん(市スポーツ推進委員)

■服装・持ち物／動きやすい服装、飲み物、タオルなど※内履きは不要です。

■参加無料

■定員／10人※定員になり次第締め切ります。

■申込受付開始日時／12月7日(月)午前9時～(土・日曜日、祝日を除く)

■保育ルーム／利用希望の方は事前にお申し込みください。子ども1人につき300円。

■申込・問い合わせ／わんパーク ☎81・7564

ひとり親世帯臨時特別給付金の申請はお済みですか

低所得のひとり親世帯について、新型コロナウイルス感染症の影響による子育て負担の増加や収入の減少に対する支援を行うため、臨時特別給付金を支給しています。

対象となる方で、まだ申請手続きをされていない方は、期限までに申請をお願いします。支給要件などは、広報おちや7月25日号または市ホームページをご確認ください。

なお、申請書は健康未来こども課子育て応援係窓口を設置してあるほか、市ホームページからもダウンロードできます。

■小千谷市の申請期限／令和3年2月26日(金)

■提出・問い合わせ／健康未来こども課子育て応援係(あすえ(る内)) ☎83・3640(㊟)947-10028 小千谷市城内4-1-38



東京2020公式アートポスターを展示します

国内外のアーティストにより作成されたオリンピックまたはパラリンピックをテーマにしたポスターを展示します。

■期間／～12月27日(日) (12月14日(月)休館日を除く)

■展示場所／総合体育館ロビー

■その他／週替わりで展示内容を変更します。

■問い合わせ／生涯学習課スポーツ振興室(総合体育館内) ☎83-0077

市民作品展開催

楽集館展示室を個人やグループに開放して市民の芸術、文化活動を応援しています。作品は自由に鑑賞できますので、みなさんのご来場をお待ちしています。

■会場／楽集館展示室

■休館日／毎週水曜日

■問い合わせ／生涯学習課社会教育係(市民会館内) ☎82-9111

■開催日程

テーマ	開催日	時間	ジャンル	団体など
第26回小千谷陶友会グループ展	12月 5日(土)	午前10時～午後5時	陶芸	小千谷陶友会
	12月 6日(日)	午前10時～午後3時		
絵画・陶芸作品の展示	12月11日(金)・12日(土)	午前 9時～午後5時	絵画・陶芸	和田三正
	12月13日(日)	午前 9時～午後4時		



募 集



勤労青少年ホーム
講座受講生募集

受講料・材料費のほかにホーム利用登録料が必要です。定員に達するまで随時受け付けます。※申込少数の場合、開催しないことがあります。

※申込完了後にキャンセルした場合材料費などをいただくことがあります。無断でのキャンセルはご遠慮ください。

■申込方法/所定の登録申請書にて利用登録をしていただきます。登録申請書は、勤労青少年ホームにあるほか市ホームページからもダウンロードできます。
■申込・問い合わせ/勤労青少年ホーム ☎82・8510（午前9時〜午後9時）

○やまじいプラティス教室2

体幹を使ってしなやかで美しい体づくりをしましょう。

■日時/令和3年1月7日〜2月4日（毎週木曜日、計5回）
午後7時30分〜8時30分

■会場/勤労青少年ホーム

■講師/フィットネスサークル ユウキ

■定員/20人

■受講料/500円（5回分）
■持ち物/タオル、飲み物



○硬式テニススクール2

初心者歓迎！寒い冬こそテニスを楽しみ、汗を流しませんか。

■日時/令和3年1月8日〜2月26日（毎週金曜日、計8回）
午後7時30分〜9時

■会場/東小千谷体育センター

■講師/勤労テニスクラブ

■定員/15人

■受講料/1500円（8回分）

■持ち物/内履き、タオル、ラケット（ラケットをお持ちでない方には貸し出します。申込時にお申し出ください。）

○楽しく学ぶ大人のための
英会話講座

日常で役立つ英会話を楽しく学びませんか。初心者の方でも気軽に参加ください。

■日時/令和3年1月12日〜3月9日（毎週火曜日、計8回）
午後7時〜8時30分

■会場/勤労青少年ホーム

■講師/風間小百合さん(English コミュニケーションズ代表)

■定員/10人

■受講料/1500円（8回分 教材費）

※昨年度開催の「大人のための初めての英会話講座」に参加し、教材をお持ちの方は不要です。

■持ち物/筆記用具



○茶道体験教室

日本古来の伝統文化を体験し、おもてなしの心を身につけませんか。

■日時/令和3年1月13日(水)・20日(水)・27日(水)（計3回）午後7時〜8時30分

■会場/勤労青少年ホーム

■講師/目崎宗洋さん(宗偏流)

■定員/10人

■受講料/1200円（3回分）

善意に感謝

○福祉のために(敬称略)
▽故 阿部竹一郎(長岡市)：現金1500万円

国土調査（地籍調査）成果の閲覧

令和元年度に現地調査を実施した第30-2計画区の地籍図原図と地籍簿（案）の閲覧を行います。

- 区域/土川1・2丁目、上ノ山1・2丁目の各一部
- 日時/12月2日(水)〜21日(月)午前8時30分〜午後5時15分（土・日曜日は除く）
- 場所/建設課国土調査係（市役所3階）
- 問い合わせ/建設課国土調査係 ☎83-3514



新型コロナウイルス感染症関連
中小事業者などに対する
固定資産税・都市計画税の
軽減措置の申請受付が始まります

新型コロナウイルス感染拡大の影響により事業収入が減少した中小事業者などに対して、令和3年度課税の1年分に限り、事業用家屋や償却資産に係る固定資産税や都市計画税を軽減します。

詳しくは、12月上旬に発送予定の償却資産申告書に同封するチラシまたは市ホームページでご確認ください。

- 受付期間/令和3年1月4日(月)〜2月1日(月)
- 申請書/償却資産申告書を発送する際に同封するほか、市ホームページからもダウンロードできます。
- 申請・問い合わせ/税務課資産税係 ☎83-3508





冬期間の水道のご利用について



●冬期間の水道料金は 推定使用量で計算します

12月以降、積雪により検針できない場合は、水道料金を推定使用量で計算します。
推定使用量は昨年の冬期間の使用量を参考に決定し、実際の使用量との過不足は、検針ができた月で精算します。

冬期間に継続して推定使用量で計算する地域のお客さまには、決定した推定使用量を12月18日(金)以降に郵送でお知らせします。実際の使用量との過不足は、4月の検針で精算します。

●冬期間の閉栓はお早めに

冬期間、長期不在などにより水道を使用しないお宅で、水道管が凍結して破損し、漏水する事例が毎年発生しています。冬期間の閉栓を希望される場合は、お早めにガス水道局へご連絡ください。

水道の一時休止などに伴う閉開栓の手数料は不要です。

早めに準備をして冬に備えよう!



●漏水に注意!月1回程度の確認を

漏水は、ご家庭でも次の方法で簡単に発見することができます!



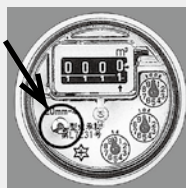
① 全ての蛇口を閉める

② 水道メーターのボックスを開ける

③ 水道メーターの銀色のボタンが回っていないか確認する



全ての蛇口を閉めても銀色のボタンが回っていたら、漏水しています。早急に、水道公認工事店へ修理を依頼してください。



水道メーター



メーターボックス

漏水の状況によっては、申請により水道料金を減額できる場合がありますので、お問い合わせください。
積雪により検針ができず漏水の発見が遅れると、水道料金が多額になることがあります。
積雪前に、メーターを必ず確認してください。

■問い合わせ/ガス水道局お客さま係
☎82・4115



市内の空間放射線量測定結果

(単位：マイクロシーベルト/時)

11月10日時点の測定結果は右表のとおりです。いずれの測定箇所も、新潟県が通常の値としている0.016~0.16マイクロシーベルト/時の範囲内です。

ここ数年の測定結果で異常な数値が示されていないため、今号をもって空間放射線量の測定結果の掲載を終了します。引き続き、新潟県環境放射線監視テレメータシステムホームページ <http://housyasen.pref.niigata.lg.jp/> から、県が設置した空間放射線測定機器(モニタリングポスト)による市内15か所の空間放射線量を確認できます。

今後、市内の空間放射線量が通常の値を超過した場合はお知らせします。

■問い合わせ/危機管理課 ☎83-3515

地区名	設置場所	測定値
西小千谷	教育センター	0.066
東小千谷	旭町児童公園	0.069
山辺	上片貝公会堂	0.063
	デイホームらくらく	0.046
吉谷	吉谷小学校	0.056
城川	県車両センター	0.052
	旧山谷小学校	0.079
千田	千田中学校	0.065
川井	農業集落排水処理施設	0.052
東山	東山小学校	0.073
岩沢	旧岩沢小学校	0.045
真人	旧若栃小学校	0.046
	真人保育園	0.043
高梨・五辺	高梨振興会館	0.067
片貝	片貝総合センター	0.044

生活安全

パスポート申請はお早めに

年内にパスポートの受け取りを希望される方は余裕を持って申請してください。



■受付日時／月々金曜日の午前8時30分～午後5時（祝日を除く）

■受け取りまでの期間／8日間（申請日を含め、平日のみ数えます）

■年内に受け取るための最終申請日／12月17日（木）（12月28日（月）以降受け取り）

■年内の申請最終日／12月28日（月）（令和3年1月13日（水）以降受け取り）

■その他／小千谷市に住民登録している方のパスポート申請窓口は市民生活課です。県パスポートセンターなどでは受け付けていませんのでご注意ください。

■問い合わせ／市民生活課市民係 ☎83・3509

新型コロナウイルス感染症に関連する出国制限などの情報は、外務省ホームページなどをご確認ください。

北朝鮮人権侵害問題啓発週間

毎年12月10日から16日までの1週間は「北朝鮮人権侵害問題啓発週間」です。拉致問題をはじめとする北朝鮮当局による人権侵害問題についての関心と認識を深めましょう。

■問い合わせ

▽新潟県知事政策局国際課拉致問題調整室 ☎025・280・5876

▽市民生活課生活安全係 ☎83・3516

冬の交通事故防止運動

年末が近づくにつれ、人や車の動きが慌ただしくなるとともに、冬の気候や飲酒機会の増加などにより、交通事故の多発が心配されます。交通ルールをしっかりと守り、交通事故を未然に防止しましょう。

■期間／12月11日（金）～20日（日）

■スローガン／「この冬は人も車も デイスタンス」

■運動の重点

- ▽横断歩行者の保護
 - ▽飲酒運転の根絶
 - ▽冬道の安全走行
- 問い合わせ／市民生活課生活安全係 ☎83・3516



冬の省エネ対策にご協力をお願いします



私たちは日常生活の中で、多量の温室効果ガス（二酸化炭素など）を排出しています。電化製品の使用など、便利な生活と引きかえに地球への負担は大きくなっています。豊かな自然を未来へ残すために、省エネに取り組みましょう。

■家庭でできる取組例

- ▷こたつや電気カーペットなどの部分暖房を活用する。
- ▷お風呂は間隔を空けずに続けて入る。
- ▷不要な照明は消す。
- ▷冷蔵庫は温度設定を「弱」にし、無駄な開閉はしない。
- ▷炊飯器や電気ポットで長時間の保温はしない。
- ▷トイレの便座・洗浄水の温度を下げる。使用する時以外は蓋を閉める。
- ▷テレビを見ていないときは消す。主電源もオフにする。
- ▷使用していない電化製品はプラグをコンセントから抜く。
- ▷電化製品を買い換えるときは、省エネ性能の高いものを選ぶ。



■問い合わせ／市民生活課環境衛生係 ☎83-3509

灯油流出事故に注意しましょう



寒くなり暖房器具を使用する季節になると、不注意による灯油の流出事故が多く発生します。こぼれた灯油は河川の水質を悪化させ、場合によっては水道の取水や給水に影響が出ることがあります。また、河川に流出した灯油の処理にかかる費用は、原則として原因者の負担となります。

灯油の流失事故は、ちょっとした注意で防ぐことができます。

■灯油流出防止のポイント

- ▷給油中は絶対にその場を離れない。目を離さない。
- ▷給油後、ホームタンクのバルブを確実に閉める。
- ▷ホームタンクや配管に破損がないか、こまめに点検する。

灯油を流出させてしまった場合や、油の流出を発見した場合は、すぐに連絡してください。



■連絡・問い合わせ

- ▷市民生活課環境衛生係 ☎83-3509
- ▷消防本部予防課 ☎83-0238



今年度の施設利用を終了します

11月30日(月)で、次の施設の今年度の利用を終了します。ご利用ありがとうございました。

○屋外体育施設

■対象施設／▽白山運動公園▽信濃川河川公園▽千谷運動公園▽片貝スポーツ広場野球場▽南部スポーツ広場野球場
※白山運動公園のクロスカントリースキークースとシャンツェは、降雪後、利用開放します。開放日時は市ホームページでご確認ください。

■問い合わせ／生涯学習課管理係(総合体育館内) ☎83・0077

○観光施設トイレ

■対象施設／▽山本山山頂▽船岡公園▽小千谷闘牛場
■問い合わせ／観光交流課観光係(市役所分庁舎内) ☎83・3512

○おぢゃ〜る屋外施設

■対象施設／▽芝生広場▽屋外トイレ▽屋外炊事棟▽ドッグラン※芝生広場は、降雪後、雪遊び広場としての利用を予定しています。

■問い合わせ／おぢゃ〜る ☎82・2478

令和3年度施設利用の調整を行います

来年度の施設利用の重複を避けるため、事前に利用の調整を行います。各施設で大会やイベントを計画している方は、次の方法でお申し込みください。市の事業も予定されていますので、詳しくはお問い合わせください。

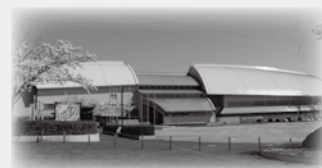
■対象期間／令和3年4月1日(木)～令和4年3月31日(木)

■対象施設・申込締切

対象施設	申込締切
市民会館大ホール	12月23日(水)
▽総合体育館	
▽白山運動公園	
▽グリーンヒル白山	
▽信濃川河川公園	令和3年1月8日(金)
▽千谷運動公園	
▽片貝スポーツ広場野球場	
▽東小千谷体育センター	

■申込方法／「大ホール利用調整申請書」、「体育施設等利用調整申請書」に必要事項を記入し、総合体育館、市民会館、勤労青少年ホームのいずれかへ提出してください。(フアックス可) 申請書は総合体育館、市民会館、勤労青少年ホーム、片貝総合センターにあるほか、市ホームページからもダウンロードできます。

■申込・問い合わせ／生涯学習課管理係(総合体育館内) ☎83・0077 FAX 83・0078



図書館新刊紹介



図書館に新しく入った本の中からいくつかを紹介します。
■問い合わせ／図書館 ☎82-2724

●小説など

- 「龍神の子どもたち」乾ルカ／著
- 「犬がいた季節」伊吹有喜／著
- 「鳩護」河崎秋子／著

●一般書

- 「もっと知りたいやきもの」柏木麻里／著
楽しくやきものを知ることができる一冊。縄文土器から、昭和の陶芸家の思いを宿す作品まで、大づかみに日本のやきものをひもとくとともに、いくつかの話題に深く踏み込んで、やきものの豊かな魅力を紹介する。
- 「新・水草水槽のせかい すばらしきインドア大自然」タナカカツキ／著
著者が今世紀最も夢中になっている「水草水槽」を、自らの実践を元に徹底解説。水草水槽に必要なもの、立ち上げ方、レイアウト

のヒント、日々のメンテ、多数の作例を大量の図版を使って説明する。

●児童書

- 「ひめちゃんのマスク」のぶみ／作
2020年3月、マスクが買えずに困っているおばあちゃんを見かけたひめちゃんは、貯めていたおこづかいをすべて使って、マスク作りをすることに…。
- 「もうふちゃん」よしむらめぐ／絵、くさかみなこ／作
チイちゃんのお気に入りの「もうふちゃん」。洗濯して干している間に、強風で森の中に飛んでいってしまった。急いで帰ろうとするもうふちゃんだが、途中で寒がっている動物たちに出会い…。



今年は、短歌260首、俳句524句、川柳391句、詩41編の応募がありました。審査の結果、次の方が入賞されましたのでご紹介します。(敬称略、ペンネームの場合あり) 冊子「文芸おぢや第40号」は図書館で無料配布しています。数に限りがありますので、なくなり次第終了とさせていただきます。

■問い合わせ／図書館 ☎82-2724

短歌の部

●市長賞・澄海(愛知県)

「ひじ掛けの無い椅子を立ち一礼す
定年の日が静かに終わる」

●教育長賞・本間純子(長岡市)

「土手を這ひ草刈るA-Iロボットに
指令出してる中年男性」

●図書館長賞・水野結雅(愛知県)

「ビーカーに水半分を入れてみて
もう半分に秋の香つめる」

俳句の部

●市長賞・佐藤憲(新潟市)

「黒ずみし実の摘心や原爆忌」
「人真似の鴉も茅の輪潜りかな」

●教育長賞・小田和子(兵庫県)

「少年の吹くりコーダー星月夜」
「秋の水切り裂くやうに鯉の鱗」

●図書館長賞・桑原稔(神奈川県)

「さみしさのかたち日暮れを酔芙蓉」
「うつせみに濃き影少女らの疾駆」
「炎天に水のむカインの血のながる」

川柳の部

●市長賞・黒飛義竹(広島県)

「肩書が取れば馬の骨になる」
●教育長賞・山田明(千葉県)

「東京はどうだと父が酌いでくれ」

●図書館長賞・沢田正司(愛知県)

「無視されて心の傷が深くなる」

詩の部

●市長賞・南雲和代(東京都)

「跨線橋」

県境の古い村は深緑の底に沈み
けだるい夏の眠りをむさぼり続けていた
連なる山脈の狭間にヒトの姿はまばらで
駅舎は子ザルたちの遊び場
子ザルは両手に青い柿の実を握り
かじりついた苦さに
お手玉のように空に放り投げ上げる
空は宙に青い柿を映し
レオ・レオニの絵本のような黄色を探し
若い稲穂を揺らす田圃の風になる

いにしえの国鉄の面影を残す
玩具のような三両の電車は
地底から顔を出し
誰もいない長い長いホームに身体を横たえた
降りる人も乗る人もいない
大正期に創られたという跨線橋を登ると
閉ざされた近代と現代が扉を軋みながら開く
村に降りる扉と
外資系のリゾート地に開く扉
合理化のために無人になった駅舎に残された
古い跨線橋の扉は冬だけ両方をつないだ

都会からの電車が運ぶと忌み嫌われる交通路
疲弊していく村に
環境汚染のため温暖化し南方から
北上を続けるクマゼミだけが
朝から錆びた跨線橋に鳴く

改札口で固い切符に
鉄を入れていた国鉄職員は
頭をもたげた大蟻螂に職を委ねた
ホームの駅長代理は熊に変わった
若い嫁だった祖母は
泣き続ける伯父を負ふい
めずらしい汽車を見に行き跨線橋を渡った
明治生まれの祖母はいつのまにか
記憶が曖昧になり徘徊を繰り返し
跨線橋を渡り
ルソン島で玉砕した伯父のもとに帰った

誰も住まなくなった家は
異国から来たハクビシンの家族が棲み
年老いた村も人も
新しい社会に捨てられ
村は原野に戻ろうとしている

年老いてからは決して渡ってはならない
険しく長い鉄の橋
姨捨山のような限界集落に
ひっそりと生きている老いた人たちの
肺臓を狙うという危険なウイルスを

近代遺産という国のお墨付きの跨線橋だけが
雪の重みに耐えて近代と現代の架け橋になり
生きるものと死んだものを繋いでいる

近現代の国のお墨付きの跨線橋だけが
雪の重みに耐えて近代と現代の架け橋になり
生きるものと死んだものを繋いでいる

近現代の国のお墨付きの跨線橋だけが
雪の重みに耐えて近代と現代の架け橋になり
生きるものと死んだものを繋いでいる

近現代の国のお墨付きの跨線橋だけが
雪の重みに耐えて近代と現代の架け橋になり
生きるものと死んだものを繋いでいる

近現代の国のお墨付きの跨線橋だけが
雪の重みに耐えて近代と現代の架け橋になり
生きるものと死んだものを繋いでいる

近現代の国のお墨付きの跨線橋だけが
雪の重みに耐えて近代と現代の架け橋になり
生きるものと死んだものを繋いでいる

近現代の国のお墨付きの跨線橋だけが
雪の重みに耐えて近代と現代の架け橋になり
生きるものと死んだものを繋いでいる

近現代の国のお墨付きの跨線橋だけが
雪の重みに耐えて近代と現代の架け橋になり
生きるものと死んだものを繋いでいる

近現代の国のお墨付きの跨線橋だけが
雪の重みに耐えて近代と現代の架け橋になり
生きるものと死んだものを繋いでいる

12月3日～9日は「障害者週間」です

障がいの種類を理解して適切な配慮を

障がいにはさまざまな種類があり、個人によっても症状や程度に違いがあります。主な障がいの特性と、障がいに応じた配慮の一例を紹介します。

視覚障がい

全く見えない、見える範囲が狭いなど、人によって見え方はさまざまです。

こんな配慮を…

- ▷点字ブロックの上や周辺に障害物を置いたり、立ち止まったりしない。

聴覚障がい

全く聞こえない、雑音が混ざるなど、人によって聞こえ方はさまざまです。外見からはわかりにくい障がいです。

こんな配慮を…

- ▷筆談・手話・口話など、会話をする時の方法を確認する。
- ▷長文や複雑な表現は控え、短文で簡潔に情報を伝える。

内部障がい

臓器や免疫機能に障がいがあり、活動による負担が大きかったり、外部環境の影響を受けやすかったりします。外見からはわかりにくい障がいです。

こんな配慮を…

- ▷重い物を代わりに持つ。
- ▷話をするときには、椅子を勧める。

肢体不自由

手や腕（上肢）、足や脚（下肢）、体幹に障がいがあり、身体を思うように動かせないことです。

こんな配慮を…

- ▷車椅子を使用している方が困っていたら、移動や手動式のドアの開閉などを手伝う。
- ▷入り口の階段や段差解消のためスロープを設置する。

知的障がい

発達期に知的機能に障がいが見られ、ルールを守るなど、社会生活への適応が困難なことがあります。

こんな配慮を…

- ▷ゆっくり丁寧に話し、絵や写真などを使い分かりやすく説明する。

精神障がい

統合失調症やうつ病などのさまざまな精神疾患により、コミュニケーション能力や感情コントロール能力が低下し、日常生活や社会生活のしづらさを抱えていることがあります。

こんな配慮を…

- ▷不安を感じさせないように、笑顔で穏やかに対応する。

ご相談ください

障がいのある方やその家族のための相談窓口を紹介します。気軽にご利用ください。

障がいのある方の相談	
障がい者基幹相談支援センター (市役所2階)	☎81-0017 FAX83-4160
社会福祉協議会相談センター	☎81-1010 FAX83-2777
相談支援事業所ひかり工房	☎86-8011 FAX82-0791
相談支援センター小千谷さくら (小千谷駅出張所)	☎82-1710 FAX86-7974
福祉課障がい福祉係	☎83-3517 FAX83-4160
健康未来こども課健康増進係 (あすえ～る内)	☎83-3640 FAX82-8964
市職員による、障がいのある方への差別的言動に関すること	
総務課職員係	☎83-3506 FAX83-2789

障がいのある方への差別に関する相談	
福祉課障がい福祉係	☎83-3517 FAX83-4160
障がいのある方への虐待に関する通報・相談 ※虐待を受けたと思われる障がいのある方を発見した場合は、通報の義務があります。	
障がい者虐待防止センター (福祉課障がい福祉係内)	☎83-3517 FAX83-4160
健康未来こども課健康増進係 (あすえ～る内)	☎83-3640 FAX82-8964
雇用先での虐待に関する相談	
新潟県福祉保健部障害福祉課	☎025-280-5250 FAX025-283-2062



ジェネリック医薬品へ切り替えた場合の薬代金をお知らせします

現在使用している薬（先発医薬品）をジェネリック医薬品（後発医薬品）へ切り替えると、薬代金の負担額を減らすことができる場合があります。

ジェネリック医薬品へ切り替えた場合の薬代金を試算し、対象となる方へお送りします。切り替えの参考にご利用ください。なお、通知書は個人宛てに発送します。

■対象となる方／国民健康保険に加入している方で、次の全てに該当する方

▽12歳以上の方

▽令和2年8月に処方された薬の投与期間が14日以上の方

▽ジェネリック医薬品に切り替えた際の薬代金の差額が100円以上の方

■通知書発送予定日／12月1日(火)

ジェネリック医薬品に切り替えるにはどうしたらいいの？



▽主治医や薬剤師へご相談ください。

▽すでにジェネリック医薬品に切り替え済みの方であっても、医療機関が変わった場合は、先発医薬品が処方される可能性があります。必ず主治医や薬剤師にご相談ください。

▽病気や治療などの状況によっては切り替えできない場合があります。

☎83・3516 ■問い合わせ／市民生活課国保年金係



デイホームへ行こう！

デイホームは、定期的に外出し、人との交流や体を動かすことで介護予防をはかることを目的としています。

デイホームちや

○こんな活動をしています

月曜日	ピンポン、スカットボール、カラオケなどをしてから茶話会
水曜日	健康講話、歌謡や舞踊の鑑賞、園児との交流など行事内容はさまざま
金曜日	若返り体操

芸能大会やクリスマスパーティなどの季節行事や、年に1回指導を受け、粘土を練ってお皿など陶芸作品を作ることもあります。

○デイホームの特色や利用者の様子

65歳から90歳代まで、世代を超えて参加しています。曜日によって、体を動かしたり、見て楽しんだりと内容もさまざまです。創作活動や陶芸などのものづくりでは、自分のオリジナル作品ができ、楽しみとなっています。第1・3・5水曜日はおにぎり、第4水曜日はおにぎりとお汁の提供もあり、茶話会とおしゃべりが楽しめます。



■実施曜日・時間／毎週月・水・金曜日、午前9時～午前11時

■利用料／1回100円

■会場／千谷センター

■対象／千田地区・高梨・五辺にお住まいのおおむね65歳以上の方

■送迎／あり（千谷以外の町内の方は要相談）

■申込・問い合わせ／デイホームちや ☎090-4522-7411

ミニ情報



業界研究・インターンシップガイド

就職活動の開始前に中越地区の企業を知ることができるガイドを準備します。

■対象／令和4年3月以降に卒業予定の大学(院)・短大・高专・専門学校生

■参加無料※ただし、事前申込が必要です。

●対面式ガイド

■日時／12月14日(月)午後3時～6時

■会場／アオーレ長岡アリーナ(長岡市大手通1-4-10)

■内容／参加企業42社(予定)の担当者から直接、企業のお話が聞けます。

※県外の学生などは参加できません。

■申込・問い合わせ／ながおか就職・Uターンサポートデスク
0120・7505・14

●オンライン式ガイド

■日時／12月15日(火)～18日(金)各日午後4時30分～7時

■内容／1日15社(予定)の企業担当者からオンライン会議ツール「Zoom」を通じて企業の

お話が聞けます。事前申込時に届くメールに記載されたZoomのURLからアクセスしてください。
■申込／<https://nagaoka-web.jp/>より事前申込をお願いします。
■問い合わせ／NextGeneration(ネクストジェネレーション)
(株)86・8586

県立魚沼テクノスクール 入校生募集

■定員／各15人

■受講無料※ただし、テキスト代、検定受験料など自己負担があります。

■申込／ハローワークおぢや
■問い合わせ／県立魚沼テクノスクール
025・794・2410

●事務養成科4期 令和3年1月入校生

■日時／令和3年1月7日(木)～

4月6日(火)(土・日曜日、祝日を除く)午前9時10分～午後3時50分

■会場／楽集館

■対象／パソコンの事務スキルとマナー・コミュニケーション力を習得し、就職を希望する方

●PCスキル基礎科 令和3年1月入校生

■日時／令和3年1月26日(火)～3月25日(木)(土・日曜日、祝日を除く)午前9時30分～午後4時10分

■会場／(株)エム・エスオフィス(イオン小千谷店内特別研修室)

■対象／パソコン操作やソフトの基本を習得するとともに、ビジネスマナーを学び、就職を希望する方

■申込締切／令和3年1月5日(火)

再生回数20,000回突破！
小千谷市プロモーションビデオ「小千谷こい唄」

小千谷市のプロモーションビデオ「小千谷こい唄」をご覧いただきましたか。YouTube「小千谷市公式チャンネル」で公開しています。

おおぜいの方に拡散して小千谷を盛り上げましょう。
■問い合わせ／企画政策課 秘書広報係 ☎83-3507



◀YouTubeはこちらから

■各種相談日程

相談名	開催日	時間	会場	内容	事前申込	申込・問い合わせ
出張年金相談	12. 9(水)	10:00～15:00	市民会館	各種請求書受付、加入記録確認、年金見込額、障害年金、その他年金に関する相談	○	長岡年金事務所お客様相談室 ☎88-0006 ※自動音声案内後①→②を押してください。
	12.23(水)					
もの忘れ心配相談室	12.14(月)	10:00～12:00 13:30～15:00		ご自身やご家族のもの忘れに関する相談、簡単なもの忘れのテスト	○	地域包括支援センター ☎83-0807
行政相談	12. 9(水)	9:30～11:30	市役所	行政サービスへの苦情、問い合わせなどの相談	-	
	12.23(水)					
無料法律相談	12.16(水)	13:30～16:30		弁護士による法律に関する相談	○	市民生活課生活安全係 ☎83-3516
消費生活相談	月～金曜日	9:00～16:00		商品やサービス、契約に関するトラブルや疑問	-	
AAグループミーティング	毎週水・金曜日	19:30～21:00	サンラックおぢや	アルコール問題の解決に向け、飲まないことを続ける場	-	健康未来こども課健康増進係(あすえ～る内) ☎83-3640
オレンジカフェ	12.27(日)：地域のお茶の間城内 ☎81-4010 ※健康倶楽部中子の森、片貝総合センターでの12月の開催は中止します。また、モス・コーラデイホームでの今年度の開催は中止します。				13:00～15:00、1回100円 認知症の方や家族、地域の方や専門職などが集い、認知症に関する相談や交流が気軽にできる場	

12月の健康情報



■申込・問い合わせ
健康未来こども課健康増進係(あすえ～る内)
☎ 83-3640

各種健(検)診のご案内：受診通知書が届いていない方で受診を希望する方、申し込みの取り消しをする方は、健康未来こども課健康増進係へご連絡ください。詳細は市ホームページでご確認いただくか、広報おぢや6月25日号に折り込んだ日程表(6月変更版)をご確認ください。

- ▷健(検)診の対象年齢は令和3年4月1日時点の年齢を基準としています。市外へ転出した時点で小千谷市の健(検)診を受けられなくなります。
- ▷生活保護被保護世帯の方、市民税非課税世帯の方は、申請すると健(検)診受診料金が免除されます。詳しくはお問い合わせください。
- ▷体調が悪い場合は受診できません。当日、ご家庭で必ず体温を測ってから受診してください。詳しくは受診通知書などに記載されている体調に関する事項をご確認ください。
- ▷受診当日はマスクをご着用ください。
- ▷今後の新型コロナウイルス感染拡大状況によって、健(検)診を延期または中止する可能性があります。
- ▷今年度最後の健(検)診日程です。申し込みをされて、対象月に受診されなかった方へ再度通知書を送付します。受診を取り消す場合は、ご連絡ください。

●子宮頸がん検診・乳がん検診日程

- 40歳以上：同時実施
- 20歳～39歳：子宮頸がん検診のみ

月日	受付時間
厚生連小千谷総合病院：健診センター	
12.1(火)、4(金)、7(月)、8(火)、11(金)	13:15～13:40 ※子宮頸がん検診のみの場合は14:00～14:15
すでに申し込みをされた方は個人通知が届いてから受診してください。今後新たに申し込みを希望する方は12月4日(金)までに健康未来こども課へご連絡ください。	
○子宮頸がん検診	
■対象/20歳以上で、令和元年度に市の子宮頸がん検診を受けていない女性	
■料金/1,000円※70歳以上の方は無料です。	
○乳がん検診(マンモグラフィ単独)	
■対象/40歳以上で、令和元年度に市の乳がん検診を受けていない女性	
※ただし、42歳で令和元年度に無料クーポン券で受診した方は申し込みできます。	
■料金	
▷40歳～49歳：1,400円	
▷50歳～69歳：1,000円▷70歳以上：無料	

●胸部レントゲン検査・特定健康診査日程

対象地区・町内	月日	受付時間	胸部レントゲン男女別受付	会場
全地区(未受診者再実施日)	12.21(月)	9:00～11:00	15:00～15:10	総合体育館
		13:00～15:00		
	12.22(火)	9:00～11:00		
		13:00～15:00		
○胸部レントゲン検査				
■対象/40歳以上				
■料金/200円※70歳以上の方は無料です。				
○特定健康診査				
■対象/16歳以上※40歳～74歳の方は、加入している医療保険により受けられない場合があります。				
■料金/1,000円				
※小千谷市国民健康保険加入の40歳、50歳の方と、75歳以上の方は無料です。				
※40歳～74歳で社会保険などの扶養になっている方は、特定健診受診券に記載されている額をお持ちください。追加で心電図検査を希望する場合は、別途料金1,215円が必要です。				

●胃がん・大腸がん検診日程

申込数により受付時間が変更になることがあります。

対象地区・町内	月日	受付時間	会場
片貝地区(未受診者再実施日)	12.1(火)	8:30～10:00	片貝総合センター
全地区(未受診者再実施日)	12.2(水)	8:30～11:00	総合体育館
東小千谷地区・東山地区(未受診者再実施日)	12.3(木)	8:30～10:00	東小千谷体育センター
全地区(未受診者再実施日)	12.4(金)	8:30～11:00	総合体育館
全地区(日曜検診)	12.6(日)	8:30～10:30	
全地区(大腸がん検診のみ)	12.18(金)	9:00～10:00	

■対象/40歳以上の方
■料金/▷胃がん検診：1,000円▷大腸がん検診：500円
※いずれも70歳以上の方は無料です。



1月期 市営・県営住宅入居者募集

建設課建築住宅係 ☎83-3514

- 入居可能日/1月4日(月)
- 申込/12月15日(火)までに、申込書を建設課へ提出してください。申込書は建設課にあります。
- 入居条件/入居条件があります。詳細はお問い合わせください。
- その他/入居申し込みの前にあらかじめご相談ください。その際、源泉徴収票など世帯の所得がわかる書類をご持参ください。所得により家賃の減免があります。

●市営住宅：住宅に困窮している低所得の世帯向けの集合住宅です。

住宅名・所在地	戸数	家賃月額	概要
市営栄町団地住宅1号棟(栄町)	1	16,500~ 32,500円	鉄筋4階建▷3DK(6畳・6畳・5畳)▷浴室(浴槽なし・風呂釜なし)▷ベランダ・サンルーム
市営栄町団地住宅2号棟(栄町)	1	16,800~ 33,000円	
市営栄町団地住宅3号棟(栄町)	1	17,000~ 33,500円	
市営日吉団地住宅(日吉2)	1	15,900~ 31,300円	鉄筋3階建▷1LDK(6.6畳)▷浴室(ユニットバス)▷ベランダ・サンルーム
市営木津のぞみ団地住宅1号棟(木津団地)	1	18,900~ 37,200円	鉄筋4階建▷1LDK(6畳)▷浴室(ユニットバス)▷ベランダ・サンルーム・屋外物置
市営木津のぞみ団地住宅1号棟(木津団地) ※入居人数基準4人以上	1	31,600~ 62,100円	鉄筋4階建▷4DK(6畳・6畳・6畳・6.3畳)▷浴室(ユニットバス)▷ベランダ・サンルーム・屋外物置
市営千谷のぞみ団地住宅(千谷)	1	19,800~ 38,900円	鉄筋4階建▷2DK(6畳・4.7畳)▷浴室(ユニットバス)▷ベランダ・サンルーム・屋外物置
市営千谷のぞみ団地住宅(千谷) ※入居人数基準4人以上	1	29,000~ 56,900円	鉄筋4階建▷4DK(6畳・6.1畳・5.9畳・4.9畳)▷浴室(ユニットバス)▷ベランダ・サンルーム・屋外物置

●特定公共賃貸住宅：中堅所得層のファミリーに最適なお部屋で、市外にお住まいの方も申し込みいただけます。

住宅名・所在地	戸数	家賃月額	概要
市営日吉団地住宅(日吉2)	1	46,000円	鉄筋3階建▷3LDK(6畳・6畳・5.3畳)▷浴室(ユニットバス)▷ベランダ・サンルーム

●県営住宅：新潟県が運営する公営住宅です。住宅に困窮している低所得の世帯向けの集合住宅です。

住宅名・所在地	戸数	家賃月額	概要
県営元中子住宅1号棟(元中子)	1	15,600~ 30,700円	鉄筋5階建▷3DK(6畳・6畳・5畳)▷浴室(浴槽なし・風呂釜なし)▷ベランダ・サンルーム
県営元中子住宅2号棟(元中子)	1	15,900~ 31,200円	鉄筋5階建▷3DK(6畳・6畳・5畳)▷浴室(浴槽なし・風呂釜なし)▷ベランダ・サンルーム
県営旭町住宅2号棟(旭町)	1	17,800~ 35,000円	鉄筋4階建▷3DK(6畳・6畳・4.5畳)▷浴室(浴槽あり・風呂釜あり)▷ベランダ・サンルーム

みんなでお祝い

おぢやファミリー

(10月届出分)

ご結婚・ご誕生おめでとうございま
す！幸せな新生活と健やかに育つおぢ
やっ子をお祝いします。
※保護者のお名前などは、届出のと
おりに掲載しています。

☆ご結婚

- ♡ 品田広希さん (打越)
- ♡ 金 悠里さん (東京都)
- ♡ 細金 創さん (若栃)
- ♡ 小栗直実さん (一之町五区)
- ♡ 細貝奎彰さん (三仏生)
- ♡ 村山湖榛さん (十日町市)
- ♡ 渡辺夢大さん (東栄2)
- ♡ 大竹遼子さん (上ノ山3)
- ♡ 草間 度さん (時水)
- ♡ 平山華那さん (新潟市)
- ♡ 田中優太さん (池中新田)
- ♡ 吉田有紀さん (藤田沢)

☆ご誕生

- けい 繫さん (田中凌希さん：若葉2)
- あやと 彩人さん (廣川英瑞さん：日吉2)
- しおん 菜鳳さん (郷凜莉菜さん：朝日)
- りお 李桜さん (星野哲也さん：木津町)
- みう 美羽さん (富樫紀之さん：船岡2)
- とうせい 東晟さん (楨 東脩さん：小栗田)
- ことほ 琴羽さん (山川修一さん：城内3)
- あづま 央起さん (高橋功一さん：若葉3)
- かい 快さん (小川直也さん：城内2)
- あづき 杏月さん (大野裕太さん：上ノ山5)
- くるみ 来望さん (後藤裕輔さん：元町)



■問い合わせ/市民生活課市民係 ☎83-3509

家族などが「認知症かな？」

と思ったら…

地域包括支援センター

☎83-0807に相談を！




12月の行事カレンダー

毎週木曜日午後3時30分と第1土曜日午前10時30分から、図書館で子ども向けのおはなし会を開催しています。(12月31日を除く)

1	火	・東京2020公式アートポスター展示 (~27日(日)/9:00~/総合体育館) ・キラキラクリスマス会 (①9:50~②11:00~/わんパーク)	13	日	・野球指導者講習会実技講習会 (①9:00~②13:00~/東小千谷体育センター)
2	水	・キラキラクリスマス会 (①9:50~②11:00~/わんパーク) ・市議会定例会 (10:00~/市役所/議案上程説明)	14	月	
3	木	・4か月児健康診査(あすえ~る) ・常任委員会連合審査会(9:30~/市役所)	15	火	・3歳児健康診査(あすえ~る)
4	金	・総務文教委員会(9:30~/市役所)	16	水	・乳幼児先天性股関節脱臼検診 (14:00~/厚生連小千谷総合病院) ・シルバー人材センター入会説明会 (10:00~/サンラックおぢや)
5	土	・市民作品展:「第26回小千谷陶友会グループ展」 (~6日(日)/10:00~/楽集館) ・こどもとしょかんクリスマス★スペシャルおはなし会(10:30~/市民会館)	17	木	・1歳6か月児健康診査(あすえ~る) ・市議会定例会(10:00~/市役所/一般質問)
6	日	・まちと公共施設の未来を創造するシンポジウム (13:30~/サンプラザ)	18	金	・市議会定例会 (10:00~/市役所/一般質問予備日)
7	月	・民生産業委員会(9:30~/市役所)	19	土	
8	火	・子育て講座「消しゴムはんこを作ろう」 (10:00~/わんパーク)	20	日	
9	水		21	月	
10	木	広報おぢや発行 ・10か月児健康診査(あすえ~る)	22	火	・市議会定例会 (10:00~/市役所/委員長報告、採決)
11	金	・ちぢみの里臨時休館日 ・2歳児歯科検診(あすえ~る) ・市民作品展:「絵画・陶芸作品の展示」 (~13日(日)/9:00~/楽集館)	23	水	
12	土	・野球指導者講習会実技講習会 (①9:00~②13:00~/東小千谷体育センター) ・子育て講座③(13:00~/あすえ~る) ・野球指導者講習会講演会(17:00~/楽集館)	24	木	
			25	金	広報おぢやお知らせ版発行 ・ちぢみの里臨時休館日
			26	土	
			27	日	
			28	月	
			29	火	
			30	水	年内ごみ収集最終日
			31	木	大晦日

新型コロナウイルス感染拡大防止のため、行事などが中止・延期になる場合があります。最新の情報は市ホームページをご覧ください。

有料広告掲載欄

企業・団体・ご家族のみなさまへ
 **高齢者の豊かな知識と経験をご活用ください。**

筆耕 家事援助 冬囲い
 清掃 障子・ふすま張り替え
 大工仕事 除草 事務作業
 一般労働者派遣事業(シルバー派遣)

会員募集中

など、お気軽にご相談ください。

公益社団法人 小千谷市シルバー人材センター
 TEL 0258-82-6550 〒947-0035 小千谷市大字桜町5140番地 サンラックおぢや内
 FAX 0258-82-6615 E-mail sc-ojija@sjc.ne.jp

ヤマハ

ヤマハ音楽教室 検索

幼児科 (2年間) 4・5さい

2021春組は5月開始

ジュニア科 小学生

毎月始め開始・毎月入会できます

生徒募集中 オンガクシヨウネ!

TEL83-3131 ← お問い合わせ

本町2-2-24(大光銀行トナリ) シマヤ楽器

