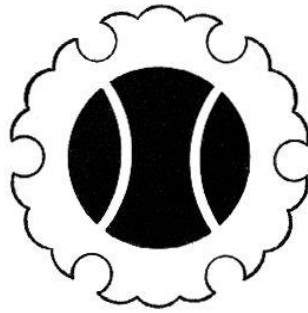


平成31年度

市 税 概 要



小千谷市

〔市民憲章〕

小千谷市民のねがい

美しい山河にめぐまれ、深い雪におおわれる
この風土に生きた先人は、やさしく忍耐強い気風と、
おおらかな雪国の文化と、独創的な産業を育ててきました。
これをうけつぐわたくしたち市民は、次の目標をかかげ、
さらに光ある明日をめざして進みます。

みんなで「わがまち小千谷」を育てましょう。

雪にくじけぬ、たくましいまちに。

いたわりと真心のあふれるまちに。

健康で、文化の香り豊かなまちに。

はたらく喜びにみちた産業のまちに。

(昭和55年3月1日 制定)

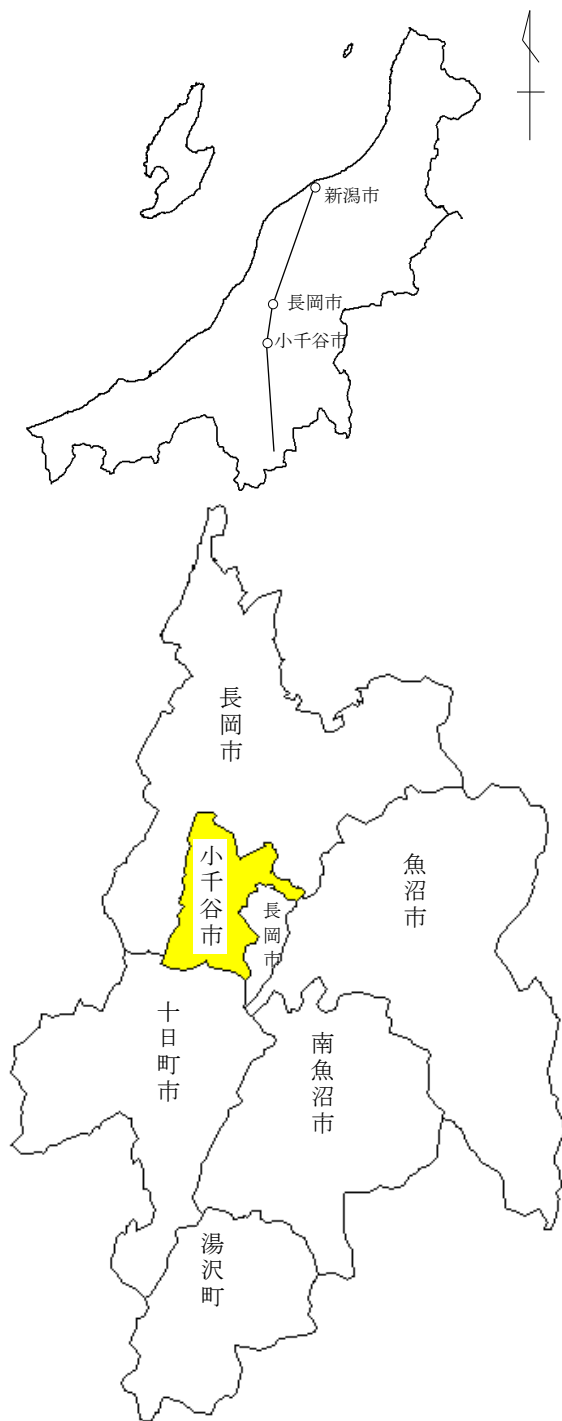
目 次

I 総 括	
小千谷市の概要	1
小千谷市の行政組織・機構	2
平成31年度一般会計歳入歳出予算額	4
歳入に占める市税の割合	5
市税決算状況	6
市税の徴収に要する経費	8
市税の平均負担額	9
市税の税率・納期	10
税務機構	11
税務職員数	12
税務職員に対する特殊勤務手当	12
II 市民税	
個人市民税納税義務者数	13
個人市民税課税額	13
個人市民税所得割課税標準額段階別調	14
個人市民税所得区分別所得割額等	16
法人市民税調定額	17
法人市民税納税義務者数	17
III 固定資産税	
土地に関する調	18
家屋に関する調	20
新增築分家屋に関する調	22
納税義務者数	24
課税標準額	24
調定額	24
償却資産に関する調	25
国有資産等所在市町村交付金に関する調	25
固定資産課税台帳縦覧状況	25

IV 諸 税	
軽自動車税に関する調	26
市たばこ税に関する調	27
鉦産税に関する調	27
都市計画税に関する調	27
V 収 納	
口座振替状況	28
コンビニ収納状況	28
督促状発付状況	29
滞納整理状況	30
滞納処分執行状況	30
不納欠損の状況	30
過誤納金還付処理状況	31
各種証明及び公簿閲覧の状況	31
VI 国民健康保険税	
平成31年度国民健康保険特別会計歳入歳出予算額	32
歳入に占める国民健康保険税の割合	33
国民健康保険税決算状況	34
国民健康保険税の平均負担額	34
VII 介護保険料	
介護保険料基準額・納期	35
段階別介護保険料集計表	36
介護保険料収納状況	38
VIII 後期高齢者医療保険料	
後期高齢者医療保険料率・納期・軽減と特例	39
段階別後期高齢者医療保険料集計表	40
後期高齢者医療保険料収納状況	42

I 総 括

小千谷市の概要



・位 置	東 経	138° 48'
	北 緯	37° 14'
・広 ぼう	東 西	17.21 km
	南 北	20.01 km
・周 囲		86.10 km
・面 積	総 面 積	155.19 km ²
	田	30.21 km ²
	畑	10.66 km ²
	宅 地	8.26 km ²
	池 沼	2.19 km ²
	山 林	37.47 km ²
	原 野	3.03 km ²
	雑 種 地	3.95 km ²
	そ の 他	59.42 km ²

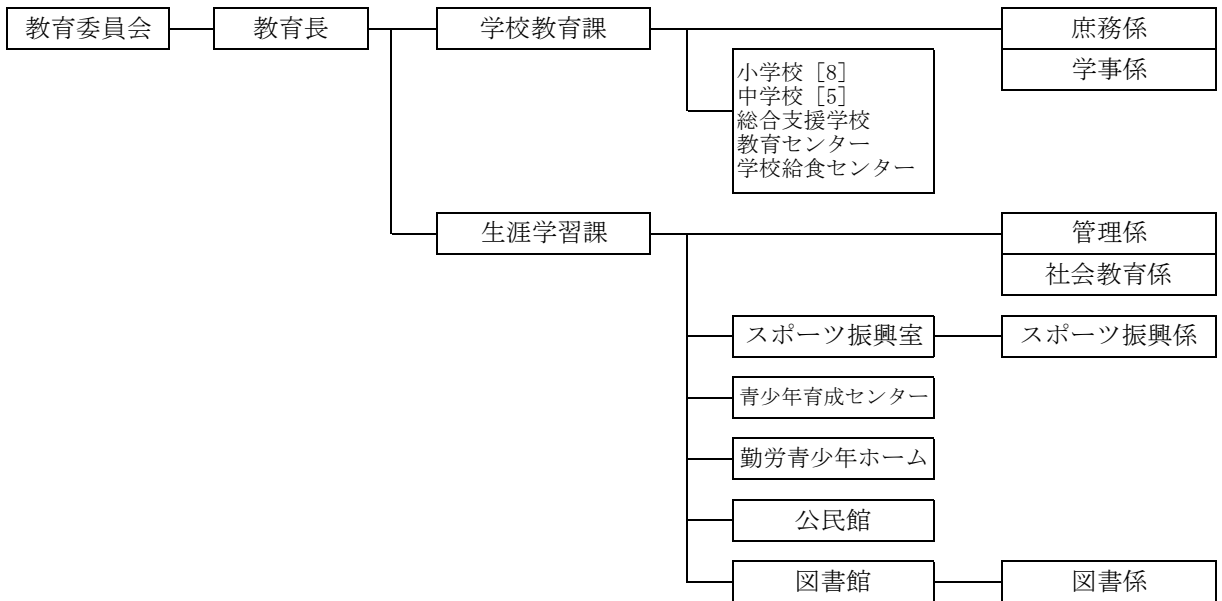
区 分		年 度			
		平成28年度	平成29年度	平成30年度	平成31年度
人 口	数	36,864	36,389	35,918	35,412
	前年比 (%)	98.7	98.7	98.7	98.6
世 帯	数	12,744	12,741	12,752	12,723
	前年比 (%)	100.0	100.0	100.1	99.8

(7月1日現在)

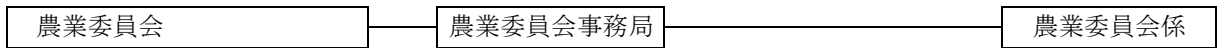
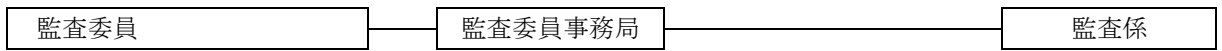
小千谷市の行政組織・機構

平成31年4月1日 現在

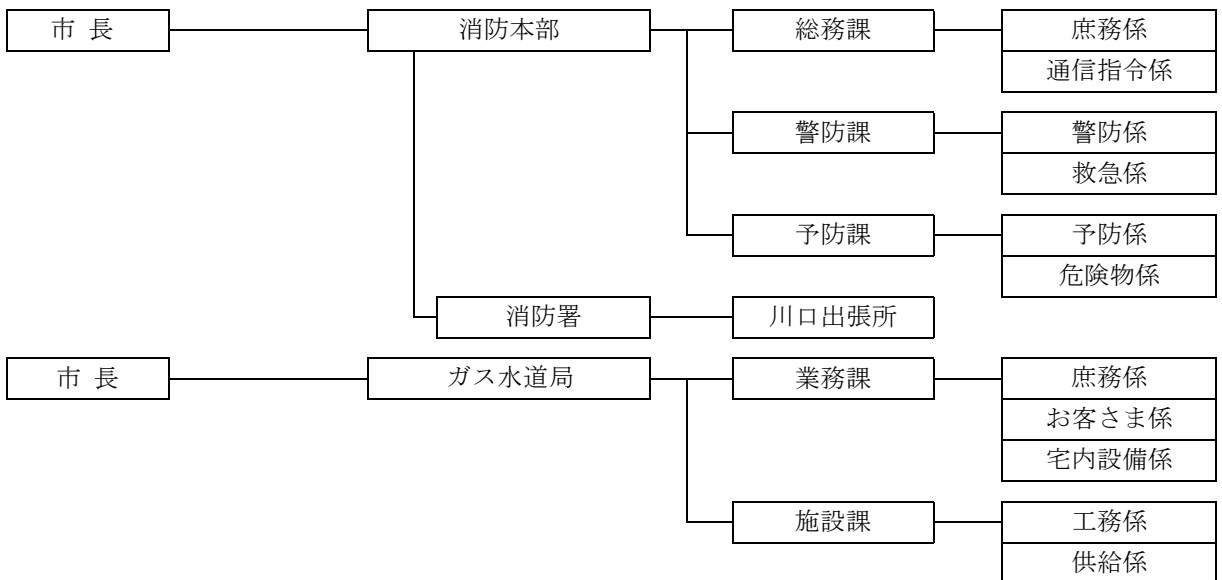




選挙管理委員会



固定資産評価審査委員会



平成31年度一般会計歳入歳出予算額(当初予算)

(単位:千円・%)

歳 入			歳 出				
款	予 算 額	構 成 比	款	予 算 額	構 成 比		
市 税	5,019,347	27.06	議 会 費	146,772	0.79		
内 訳	市 民 税	1,853,668 (36.93)	総 務 費	2,743,912	14.79		
	固 定 資 産 税	2,540,257 (50.60)		徴 税 費	168,114	6.13	
	軽 自 動 車 税	116,367 (2.32)			内 訳	税 務 総 務 費	125,680 (74.75)
	市 た ば こ 税	223,112 (4.45)				賦 課 徴 収 費	42,374 (25.21)
	鉱 産 税	116,752 (2.33)			固 定 資 産 評 価 審 査 委 員 会 費	60 (0.04)	
	入 湯 税	1 (0.00)		民 生 費	5,017,392	27.05	
	都 市 計 画 税	169,190 (3.37)		衛 生 費	1,417,014	7.64	
地 方 譲 与 税	152,100	0.82	労 働 費	37,118	0.20		
利 子 割 交 付 金	6,700	0.04	農 林 水 産 業 費	836,754	4.51		
配 当 割 交 付 金	16,600	0.09	商 工 費	590,351	3.18		
株 式 等 譲 渡 所 得 割 交 付 金	19,600	0.11	土 木 費	3,416,538	18.42		
地 方 消 費 税 交 付 金	707,200	3.81	消 防 費	911,837	4.92		
ゴ ル フ 場 利 用 税 交 付 金	5,700	0.03	教 育 費	1,515,670	8.17		
自 動 車 取 得 税 交 付 金	19,800	0.11	災 害 復 旧 費	79,243	0.43		
地 方 特 例 交 付 金	79,900	0.43	公 債 費	1,816,438	9.79		
地 方 交 付 税	4,043,000	21.79	諸 支 出 金	10,961	0.06		
交 通 安 全 対 策 特 別 交 付 金	5,500	0.03	予 備 費	10,000	0.05		
分 担 金 及 び 負 担 金	208,366	1.12					
使 用 料 及 び 手 数 料	355,482	1.92					
国 庫 支 出 金	2,221,614	11.97					
県 支 出 金	1,131,402	6.10					
財 産 収 入	53,765	0.29					
寄 附 金	361,000	1.95					
繰 入 金	1,461,386	7.88					
繰 越 金	300,000	1.62					
諸 収 入	577,438	3.11					
市 債	1,804,100	9.72					
歳 入 合 計	18,550,000	100.00	歳 出 合 計	18,550,000	100.00		

歳入に占める市税の割合

(単位:千円・%)

区 分		平成28年度		平成29年度		平成30年度	
		決算額	構成比	決算額	構成比	決算額	構成比
市	税	5,132,118	27.22	5,120,214	29.71	5,075,820	28.72
内 訳	市 民 税	1,784,524	(34.77)	1,802,970	(35.21)	1,897,599	(37.39)
	固 定 資 産 税	2,653,984	(51.71)	2,659,905	(51.95)	2,534,582	(49.93)
	軽 自 動 車 税	105,796	(2.06)	110,100	(2.15)	114,258	(2.25)
	市 た ば こ 税	236,664	(4.61)	225,346	(4.40)	230,985	(4.55)
	鉦 産 税	173,403	(3.38)	143,707	(2.81)	129,901	(2.56)
	入 湯 税	-	(-)	-	(-)	-	(-)
	都 市 計 画 税	177,747	(3.46)	178,186	(3.48)	168,495	(3.32)
地 方 譲 与 税	150,301	0.80	149,753	0.87	152,129	0.86	
利 子 割 交 付 金	3,662	0.02	6,865	0.04	6,437	0.04	
配 当 割 交 付 金	11,176	0.06	16,476	0.10	12,862	0.07	
株 式 等 譲 渡 所 得 割 交 付 金	6,503	0.03	15,892	0.09	9,958	0.06	
地 方 消 費 税 交 付 金	646,902	3.43	658,211	3.82	699,091	3.96	
ゴ ル フ 場 利 用 税 交 付 金	7,070	0.04	6,269	0.04	6,211	0.04	
自 動 車 取 得 税 交 付 金	26,364	0.14	41,119	0.24	39,882	0.23	
地 方 特 例 交 付 金	14,051	0.07	16,395	0.09	18,751	0.11	
地 方 交 付 税	4,435,121	23.52	4,175,945	24.23	4,293,552	24.28	
交 通 安 全 対 策 特 別 交 付 金	4,925	0.03	4,974	0.03	4,334	0.02	
分 担 金 及 び 負 担 金	199,839	1.06	222,742	1.29	202,001	1.14	
使 用 料 及 び 手 数 料	415,671	2.21	405,589	2.35	404,959	2.29	
国 庫 支 出 金	1,734,276	9.20	1,528,053	8.87	1,440,850	8.15	
県 支 出 金	969,411	5.14	1,017,648	5.90	1,021,417	5.78	
財 産 収 入	76,909	0.41	79,053	0.46	68,358	0.39	
寄 附 金	73,175	0.39	199,949	1.16	592,284	3.35	
繰 入 金	2,286,980	12.13	1,192,266	6.92	1,024,518	5.80	
繰 越 金	907,071	4.81	461,768	2.68	454,919	2.57	
諸 収 入	575,473	3.05	475,869	2.76	485,961	2.75	
市 債	1,176,700	6.24	1,439,800	8.35	1,659,000	9.39	
歳 入 合 計	18,853,698	100.00	17,234,850	100.00	17,673,294	100.00	

市税決算状況

年度 税目	平成28年度				調定額	
	調定額	収入済額	収入未済額	収入歩合		
市民税	1,816,013	1,784,524	31,489	98.3	1,831,891	
個人分	1,506,530	1,476,976	29,554	98.0	1,513,521	
現年課税分	1,474,506	1,463,823	10,683	99.3	1,484,848	
均等割	64,433	63,967	466	99.3	65,183	
所得割	1,410,073	1,399,856	10,217	99.3	1,419,665	
滞納繰越分	32,024	13,153	18,871	41.1	28,673	
法人分	309,483	307,548	1,935	99.4	318,370	
現年課税分	307,761	307,185	576	99.8	316,839	
均等割	103,087	102,569	518	99.5	103,242	
法人税割分	204,674	204,616	58	100.0	213,597	
滞納繰越分	1,722	363	1,359	21.1	1,531	
固定資産税	2,724,500	2,653,983	70,517	97.4	2,728,801	
現年課税分	2,656,855	2,635,441	21,414	99.2	2,656,633	
滞納繰越分	60,805	11,702	49,103	19.2	66,206	
交付金	6,840	6,840	0	100.0	5,962	
軽自動車税	108,627	105,796	2,831	97.4	113,088	
現年課税分	106,364	105,386	978	99.1	110,365	
滞納繰越分	2,263	410	1,853	18.1	2,723	
市たばこ税	236,664	236,664	0	100.0	225,346	
鉦産税	173,403	173,403	0	100.0	143,707	
都市計画税	182,482	177,748	4,734	97.4	182,755	
現年課税分	178,399	176,962	1,437	99.2	178,310	
滞納繰越分	4,083	786	3,297	19.3	4,445	
合計	現年課税分	5,140,792	5,105,704	35,088	99.3	5,122,010
	滞納繰越分	100,897	26,414	74,483	26.2	103,578
	計	5,241,689	5,132,118	109,571	97.9	5,225,588

※収入未済額には不納欠損額(P30に掲載)を含む。

(単位:千円・%)

平成29年度			平成30年度			
収入済額	収入未済額	収入歩合	調定額	収入済額	収入未済額	収入歩合
1,802,969	28,922	98.4	1,923,939	1,897,599	26,340	98.6
1,486,580	26,941	98.2	1,516,729	1,492,141	24,588	98.4
1,474,709	10,139	99.3	1,491,917	1,481,385	10,532	99.3
64,738	445	99.3	64,956	64,497	459	99.3
1,409,971	9,694	99.3	1,426,961	1,416,888	10,073	99.3
11,871	16,802	41.4	24,812	10,756	14,056	43.3
316,389	1,981	99.4	407,210	405,458	1,752	99.6
316,127	712	99.8	405,309	404,949	360	99.9
102,772	470	99.5	98,711	98,370	341	99.7
213,590	7	100.0	306,598	306,579	19	100.0
262	1,269	17.1	1,901	509	1,392	26.8
2,659,905	68,896	97.5	2,602,060	2,534,582	67,478	97.4
2,638,324	18,309	99.3	2,535,449	2,516,688	18,761	99.3
15,619	50,587	23.6	60,897	12,180	48,717	20.0
5,962	0	100.0	5,714	5,714	0	100.0
110,100	2,988	97.4	117,070	114,258	2,812	97.6
109,463	902	99.2	114,277	113,220	1,057	99.1
637	2,086	23.4	2,793	1,038	1,755	37.2
225,346	0	100.0	230,985	230,985	0	100.0
143,707	0	100.0	129,901	129,901	0	100.0
178,187	4,568	97.5	172,950	168,495	4,455	97.4
177,138	1,172	99.3	168,892	167,683	1,209	99.3
1,049	3,396	23.6	4,058	812	3,246	20.0
5,090,776	31,234	99.4	5,082,444	5,050,525	31,919	99.4
29,438	74,140	28.4	94,461	25,295	69,166	26.8
5,120,214	105,374	98.0	5,176,905	5,075,820	101,085	98.0

市税の徴収に要する経費(課税状況調 7月1日現在)

(単位:千円・%)

区 分		年 度		平成28年度		平成29年度		平成30年度	
		決 算 額	前年比	決 算 額	前年比	決 算 額	前年比		
税収入額	(1) 市 税	5,132,118	100.6	5,120,214	99.8	5,075,820	99.1		
	(2) 個人 の 県 民 税	969,016	103.8	975,158	100.6	978,927	100.4		
	(3) 合 計	6,101,134	101.1	6,095,372	99.9	6,054,747	99.3		
徴 税 費	人 件 費	(4) 給 料	68,636	105.4	59,596	86.8	59,228	99.4	
		(5) 職 員 手 当 等	37,739	104.3	32,704	86.7	33,621	102.8	
		内 訳	時間外等勤務手当	5,323	88.6	5,081	95.5	3,808	74.9
			特殊勤務手当	29	161.1	16	55.2	8	50.0
			その他の手当	32,387	107.3	27,607	85.2	29,805	108.0
		(6) そ の 他	21,294	79.9	18,338	86.1	19,281	105.1	
		(7) 小 計	127,669	99.8	110,638	86.7	112,130	101.3	
	需 用 費	(8) 旅 費	310	102.0	307	99.0	292	95.1	
		(9) 賃 金	9,469	253.5	9,721	102.7	9,231	95.0	
		(10) そ の 他	41,438	152.4	37,641	90.8	30,364	80.7	
		(11) 小 計	51,217	164.0	47,669	93.1	39,887	83.7	
	その他	(12) そ の 他	809	103.2	812	100.4	789	97.2	
	(13) 合 計	179,695	112.3	159,119	88.5	152,806	96.0		
徴 県 取 民 扱 費 税	(14) 納税義務者数を基準にした金額	55,396	100.0	55,470	100.1	55,633	100.3		
	(15) 過誤納徴収金相当金額ほか	1,743	92.7	1,591	91.3	1,593	100.1		
	(16) 合 計	57,139	99.8	57,061	99.9	57,226	100.3		
(17) (13) - (16)	122,556	119.3	102,058	83.3	95,580	93.7			
税収入額に対する徴税費の割合	(18) (13)/(3)	2.9%	-	2.6%	-	2.5%	-		
	(19) (17)/(1)	2.4%	-	2.0%	-	1.9%	-		
税務職員数 (国保・介護・後期高齢を除く)	徴 税 吏 員 (人)	19	105.6	18	94.7	18	100.0		
	ほか臨時職員 (人)	5	166.7	5	100.0	5	100.0		

市税の平均負担額

(現年課税分調定額)

年 度		平成28年度		平成29年度		平成30年度	
		人 口 1人当たり	1世帯 当たり	人 口 1人当たり	1世帯 当たり	人 口 1人当たり	1世帯 当たり
市民税	個 人	円 40,448	円 115,893	円 41,252	円 116,513	円 42,018	円 117,418
	法 人	8,442	24,189	8,802	24,862	11,415	31,899
固 定 資 産 税	純固定資産税	72,882	208,823	73,806	208,461	71,407	199,547
	交 付 金	188	538	166	468	161	450
軽 自 動 車 税		2,918	8,360	3,066	8,660	3,218	8,994
市 た ば こ 税		6,492	18,601	6,260	17,683	6,505	18,179
鉱 産 税		4,757	13,629	3,992	11,276	3,658	10,224
都 市 計 画 税		4,894	14,022	4,954	13,992	4,757	13,292
計		141,021	404,055	142,298	401,915	143,139	400,003
前 年 比		101.9%	100.7%	100.9%	99.5%	100.6%	99.5%

(年度末現在)

※ 「純固定資産税」は、固定資産税のうち国有資産等所在市町村交付金(交付金)を除いたもの

人 口 (人)	36,454	35,995	35,507
世 帯 数 (世帯)	12,723	12,744	12,706

(年度末現在)

市税の税率・納期

(平成31年度)

税目		区分		税率		納期						
市民税	個人	均等割	3,500円		第1期 6月16日～7月2日							
		所得割	課税標準額	税率	第2期 8月16日～8月31日							
	法人	均等割	一律	6%		第3期 10月16日～10月31日						
			資本金等の額	従業員数		第4期 1月16日～1月31日						
				50人以下	50人超	・事業年度終了後2ヶ月以内						
			1千万円以下	5万円	12万円							
			1千万円超 1億円以下	13万円	15万円							
			1億円超 10億円以下	16万円	40万円							
	10億円超 50億円以下	41万円	175万円									
	50億円超	41万円	300万円									
税割	100分の12.1											
固定資産税	100分の1.4		第1期 4月16日～5月7日									
都市計画税	100分の0.2		第2期 7月16日～7月31日									
			第3期 12月16日～12月25日									
軽自動車税	原動機付自転車	50cc以下		2,000円		5月16日～5月31日						
		90cc以下		2,000円								
		125cc以下		2,400円								
		3輪以上(50cc以下)		3,700円								
		2輪のもの		3,600円								
		3輪のもの	旧税率		3,100円				初度検査年月が平成27年3月までの車両 グリーン化特例適用車は △75%:1,000円 △50%:2,000円 △25%:3,000円			
			現行税率		3,900円							
			重課税率		4,600円							
			(営)旧税率		5,500円							
			(営)現行税率		6,900円							
	(営)重課税率		8,200円									
	4輪乗用(営):営業用(自):自家用	(自)旧税率		7,200円		初度検査年月が平成27年3月までの車両 グリーン化特例適用車は △75%:1,800円 △50%:3,500円 △25%:5,200円						
		(自)現行税率		10,800円								
		(自)重課税率		12,900円								
		(営)旧税率		3,000円								
		(営)現行税率		3,800円								
		(営)重課税率		4,500円								
	4輪貨物(営):営業用(自):自家用	(自)旧税率		4,000円		初度検査年月が平成27年3月までの車両 グリーン化特例適用車は △75%:1,000円 △50%:1,900円 △25%:2,900円						
		(自)現行税率		5,000円								
		(自)重課税率		6,000円								
(営)旧税率		3,000円										
(営)現行税率		3,800円										
(営)重課税率		4,500円										
雪上車		3,000円		初度検査年月から13年が経過した車両 グリーン化特例適用車は △75%:1,300円 △50%:2,500円 △25%:3,800円								
小型特殊自動車	農耕作業用		2,000円									
	その他のもの		5,900円									
2輪の小型自動車		6,000円										
市たばこ税	一般分	1,000本につき5,692円		翌月の末日								
	旧3級品分	令和元年9月まで:1,000本につき4,000円										
		令和元年10月から:1,000本につき5,692円										
手持品課税分	(旧3級品分)1,000本につき1,692円		令和2年 3月 31日									
鉱産税	200万円を超える場合		100分の1.0		翌月の末日							
	200万円以下		100分の0.7									
国民健康保険税	区分	医療分	介護分	後期高齢者分	【普通徴収】							
	所得割	6.1/100	1.9/100	2.2/100	7月から翌年3月までの毎月16日から同月末日(12月は同月25日)							
	均等割	21,000円	13,000円	11,000円	【特別徴収】							
	平等割	16,000円	-	-	年金支給月に天引き(年6回)							

税務機構

係別税務機構

(7月1日現在)

職名 \ 係	課長・課長補佐	管理収納係	市民税係	資産税係	計
課長	1				1
参事(課長補佐)	1				1
副参事		1	2	1	4
係長					0
主幹					0
主査		2	3 (1)	3	8 (1)
主任		1	2 (1)		3 (1)
主事		2 (1)		1	3 (1)
主事補				1	1
事務員		2	2	1	5
計	2	8 (1)	9 (2)	7	26 (3)

() は国保・介護・後期高齢者支弁職員数 (内書)

事務分掌

管理収納係

1. たばこ税及び鉱産税の賦課に関する事。
2. 軽自動車税の賦課に関する事。
3. 入湯税の賦課に関する事。
4. 税、介護保険料及び後期高齢者医療保険料(以下「税等」)の収納整理に関する事。
5. 税等の督促及び滞納処分に関する事。
6. 税等の欠損処分に関する事。
7. 税務統計に関する事。
8. 納税証明書その他税等に係る証明書交付に関する事。
9. 税等に係る訴訟に関する事。
10. 納税思想の普及に関する事。
11. 税等の徴収嘱託及び受託に関する事。
12. 原動機付自転車及び小型特殊自動車の標識交付に関する事。
13. 課内の庶務に関する事。

市民税係

1. 個人市・県民税の賦課に関する事。
2. 法人市民税の賦課に関する事
3. 国民健康保険税の賦課に関する事。
4. 介護保険料の賦課に関する事。
5. 後期高齢者医療保険料に関する事。

資産税係

1. 固定資産の評価に関する事。
2. 固定資産税及び都市計画税の賦課に関する事。
3. 固定資産課税台帳等に関する事。
4. 固定資産の証明及び公簿等の閲覧に関する事。
5. 固定資産の評価通知に関する事。
6. 国有資産等所在市町村交付金及び納付金に関する事。
7. 特別土地保有税の賦課に関する事。

税務職員数

(7月1日現在)

年度		平成28年度	平成29年度	平成30年度	平成31年度
区分		人	人	人	人
税務職員数	課長・課長補佐	2	2	2	2
	管理収納係	(1) 7	(1) 7	(2) 6	(2) 6
	市民税係	(3) 6	(3) 6	(2) 7	(2) 7
	資産税係	(1) 7	(1) 6	(1) 6	(1) 6
	計	(5) 22	(5) 21	(5) 21	(5) 21
職員一人当たり	人口(人)	1,676	1,733	1,710	1,686
	前年比(%)	98.7	103.4	98.7	98.6
	世帯数(世帯)	579	607	607	606
	前年比(%)	100.0	104.8	100.0	99.8

()は臨時職員数で外書き

税務職員に対する特殊勤務手当

手当の種類	支給の範囲	支給額
徴収手当	市税等の徴収に従事する職員	勤務1日につき 400円

Ⅱ 市民税

個人市民税納税義務者数(課税状況調 7月1日現在)

(単位:人・%)

区分		年度	平成29年度		平成30年度		平成31年度	
			人数	前年比	人数	前年比	人数	前年比
普通徴収	所得割と均等割の者		2,887	105.9	2,643	91.5	2,632	99.6
	均等割のみの者		457	93.6	446	97.6	403	90.4
	計		3,344	104.1	3,089	92.4	3,035	98.3
特別徴収	給与	所得割と均等割の者	11,848	99.8	12,045	101.7	12,122	100.6
		均等割のみの者	721	94.1	707	98.1	665	94.1
		計	12,569	99.5	12,752	101.5	12,787	100.3
	年金	所得割と均等割の者	1,608	101.8	1,597	99.3	1,621	101.5
		均等割のみの者	932	105.3	948	101.7	986	104.0
		計	2,540	103.0	2,545	100.2	2,607	102.4
計		15,109	100.0	15,297	101.2	15,394	100.6	
計	所得割と均等割の者		16,343	101.0	16,285	99.6	16,375	100.6
	均等割のみの者		2,110	98.6	2,101	99.6	2,054	97.8
	計		18,453	100.7	18,386	99.6	18,429	100.2

個人市民税課税額(課税状況調 7月1日現在)

(単位:千円・%)

区分		年度	平成29年度		平成30年度		平成31年度	
			課税額	前年比	課税額	前年比	課税額	前年比
普通徴収	均等割		13,052	103.1	12,174	93.3	12,131	99.6
	所得割		231,227	111.1	208,720	90.3	218,992	104.9
	計		244,279	110.6	220,894	90.4	231,123	104.6
特別徴収	給与	均等割	43,991	99.5	44,632	101.5	44,755	100.3
		所得割	1,134,029	99.7	1,167,187	102.9	1,203,463	103.1
		計	1,178,020	99.7	1,211,819	102.9	1,248,218	103.0
	年金	均等割	7,544	104.5	7,548	100.1	7,618	100.9
		所得割	41,700	101.5	40,974	98.3	41,484	101.2
		計	49,244	102.0	48,522	98.5	49,102	101.2
計		1,227,264	99.8	1,260,341	102.7	1,297,320	102.9	
計	均等割		64,587	100.7	64,354	99.6	64,504	100.2
	所得割		1,406,956	101.5	1,416,881	100.7	1,463,939	103.3
	計		1,471,543	101.5	1,481,235	100.7	1,528,443	103.2

※ 減免分を含む

個人市民税所得割課税標準額段階別調(課税状況調 7月1日現在)

区分 段階区分	納税義務者数	総所得金額等					所得控除額
		総所得分	山林所得分	退職所得分	譲渡所得等 分離課税分	計	
	人	千円	千円	千円	千円	千円	千円
10万円以下	783	575,135	0	0	107,891	683,026	543,121
10万円超 100万円以下	6,636	9,195,978	0	0	51,685	9,247,663	5,532,387
100万円超 200万円以下	5,095	12,866,056	0	0	55,435	12,921,491	5,526,847
200万円超 300万円以下	2,289	8,777,280	0	0	11,052	8,788,332	3,208,931
300万円超 400万円以下	871	4,399,334	0	0	42,989	4,442,323	1,424,279
400万円超 550万円以下	380	2,403,202	0	0	35,219	2,438,421	673,739
550万円超 700万円以下	108	878,464	0	0	6,032	884,496	209,547
700万円超 1,000万円以下	90	922,247	0	0	1,707	923,954	180,383
1,000万円超	123	2,937,151	0	0	254,411	3,191,562	287,396
計	16,375	42,954,847	0	0	566,421	43,521,268	17,586,630

課税標準額	算出税額	税額控除額	税額調整額	配当割額 の控除額	株式等譲 渡所得割 額の控除額	減免税額	所得割額
千円	千円	千円	千円	千円	千円	千円	千円
139,905	5,348	982	0	1	3	0	4,362
3,715,276	221,099	19,171	159	90	165	0	201,514
7,394,644	441,807	25,738	22	245	43	0	415,759
5,579,401	334,357	11,477	0	72	32	0	322,776
3,018,044	179,759	3,051	0	189	41	0	176,478
1,764,682	104,810	1,992	0	116	206	0	102,496
674,949	40,310	856	0	13	33	0	39,408
743,571	44,559	1,143	0	9	82	0	43,325
2,904,166	166,613	8,545	0	96	151	0	157,821
25,934,638	1,538,662	72,955	181	831	756	0	1,463,939

個人市民税所得区分別所得割額等(課税状況調 7月1日現在)

所得者区分	平成29年度			
	納税義務者数	総所得金額等	課税標準額	所得割額
	人	千円	千円	千円
給与所得者	13,459	35,725,898	20,940,192	1,200,863
営業等所得者	557	1,841,956	1,177,341	68,646
農業所得者	170	544,449	332,958	19,261
その他の所得者	2,047	3,030,933	1,477,028	82,477
譲渡所得者(分離課税分)	110	997,505	836,711	35,709
計	16,343	42,140,741	24,764,230	1,406,956
前年比	101.0%	101.2%	101.6%	101.5%

所得者区分	平成30年度			
	納税義務者数	総所得金額等	課税標準額	所得割額
	人	千円	千円	千円
給与所得者	13,505	36,113,163	21,272,329	1,217,229
営業等所得者	558	1,874,714	1,220,303	70,761
農業所得者	115	287,126	138,880	7,790
その他の所得者	1,986	2,942,424	1,430,169	80,005
譲渡所得者(分離課税分)	121	1,159,152	982,017	41,096
計	16,285	42,376,579	25,043,698	1,416,881
前年比	99.6%	100.6%	101.1%	100.7%

所得者区分	平成31年度			
	納税義務者数	総所得金額等	課税標準額	所得割額
	人	千円	千円	千円
給与所得者	13,547	37,151,071	22,055,251	1,261,221
営業等所得者	565	1,852,497	1,194,724	69,211
農業所得者	120	310,490	164,175	9,386
その他の所得者	2,008	2,933,476	1,405,824	78,082
譲渡所得者(分離課税分)	135	1,273,734	1,114,664	46,039
計	16,375	43,521,268	25,934,638	1,463,939
前年比	100.6%	102.7%	103.6%	103.3%

法人市民税調定額(課税状況調 7月1日現在)

区 分	平成28年度		平成29年度		平成30年度	
	調定額	前年比	調定額	前年比	調定額	前年比
	千円	%	千円	%	千円	%
均 等 割	103,087	98.8	103,242	100.2	98,711	95.6
法 人 税 割	204,674	92.7	213,597	104.4	306,598	143.5
計	307,761	94.7	316,839	102.9	405,309	127.9

法人市民税納税義務者数(課税状況調 7月1日現在)

区 分				年 度		
号別	均等割額	資本金等の額	従業員数	平成28年度	平成29年度	平成30年度
1号	円 50,000	下記に掲げる以外の法人等		社 641	社 642	社 632
2号	120,000	1千万円以下	50人超	6	6	6
3号	130,000	1千万円超1億円以下	50人以下	171	168	163
4号	150,000	1千万円超1億円以下	50人超	18	17	18
5号	160,000	1億円超10億円以下	50人以下	28	29	29
6号	400,000	1億円超10億円以下	50人超	8	8	8
7号	410,000	10億円超	50人以下	49	46	43
8号	1,750,000	10億円超50億円以下	50人超	3	3	3
9号	3,000,000	50億円超	50人超	5	5	5
計				929	924	907

Ⅲ 固定資産税

土地に関する調（概要調書 1月1日現在）

地 目		年 度	平成29年度				
			筆 数	地 積	評 価 額	課 税 標 準 額	筆 数
			筆	m ²	千円	千円	筆
田	一 般 田		40,340	30,125,411	3,323,396	3,263,940	40,254
	宅 地 介 在 田		32	10,658	66,462	46,520	28
畑	一 般 畑		28,812	10,418,224	309,278	289,248	28,811
	宅 地 介 在 畑		38	16,072	88,548	61,443	36
宅 地	住宅用地	小規模住宅用地	21,098	2,252,038	30,676,109	5,018,115	21,108
		一般住宅用地	16,674	2,111,077	21,663,237	7,195,690	16,710
	商業地等(非住宅用地)		9,411	3,216,846	38,612,115	26,931,766	9,526
	計		47,183	7,579,961	90,951,461	39,145,571	47,344
鉦 泉 地			2	3	129	129	2
池 沼			3,126	1,427,983	178,662	171,554	3,140
山 林			36,685	35,074,774	785,023	728,496	36,404
原 野			6,720	2,775,045	41,435	37,643	6,802
雑 種 地			7,066	3,462,081	5,173,665	3,572,757	6,831
合 計			170,004	90,890,212	100,918,059	47,317,301	169,652

平成30年度			平成31年度			
地積	評価額	課税標準額	筆数	地積	評価額	課税標準額
m ²	千円	千円	筆	m ²	千円	千円
30,156,362	3,326,289	3,267,561	40,001	30,134,849	3,325,273	3,267,077
9,473	52,134	33,136	32	12,382	117,849	80,218
10,606,458	314,170	293,957	28,722	10,555,685	312,674	292,306
14,355	72,677	50,470	46	16,764	101,261	70,570
2,257,327	30,057,106	4,906,756	21,124	2,260,539	29,562,665	4,818,555
2,111,859	21,126,152	7,012,226	16,731	2,106,682	20,678,122	6,866,364
3,195,464	36,662,052	25,452,515	9,638	3,228,479	36,539,639	25,416,251
7,564,650	87,845,310	37,371,497	47,493	7,595,700	86,780,426	37,101,170
3	124	124	2	3	124	124
1,451,178	182,302	175,125	3,132	1,448,946	182,182	174,918
35,193,207	787,717	730,838	36,380	35,185,976	787,348	731,024
2,863,230	42,845	38,933	6,801	2,875,221	42,993	39,086
3,252,030	4,833,110	3,322,421	6,877	3,275,430	4,777,553	3,287,463
91,110,946	97,456,678	45,284,062	169,486	91,100,956	96,427,683	45,043,956

家屋に関する調（概要調書 1月1日現在）

区 分		年 度		平成29年度			
		棟 数	床面積	評価額	課税標準額	㎡当たり価格	棟 数
		棟	㎡	千円	千円	円	棟
木 造	専 用 住 宅	12,345	1,495,449	26,670,873	26,653,105	17,835	12,340
	共同住宅・寄宿舎	166	45,012	1,288,529	1,288,529	28,626	170
	併 用 住 宅	637	93,939	1,010,711	1,010,129	10,759	630
	旅館・料亭・ホテル	16	2,959	18,674	18,674	6,311	16
	事務所・銀行・店舗	173	19,716	389,753	389,753	19,768	173
	劇 場 ・ 病 院	9	1,757	37,726	37,726	21,472	9
	工 場 ・ 倉 庫	190	37,675	191,588	191,233	5,085	196
	土 蔵	231	13,670	16,910	14,389	1,237	227
	附 属 家	5,116	294,392	1,418,383	1,387,595	4,818	5,061
	計	18,883	2,004,569	31,043,147	30,991,133	15,486	18,822
木 造 以 外	事務所・店舗・百貨店	730	252,190	13,122,555	13,122,555	52,034	732
	住 宅 ・ ア パ ー ト	1,113	231,223	10,379,751	10,379,751	44,891	1,114
	病 院 ・ ホ テ ル	55	49,276	3,286,403	3,286,403	66,694	45
	工 場 ・ 倉 庫 ・ 市 場	1,005	588,378	21,951,402	21,951,311	37,308	1,009
	そ の 他	7,230	495,587	7,151,941	7,138,285	14,431	7,253
	計	10,133	1,616,654	55,892,052	55,878,305	34,573	10,153
合 計		29,016	3,621,223	86,935,199	86,869,438	24,007	28,975

平成30年度				平成31年度				
床面積	評価額	課税標準額	m ² 当たり価格	棟数	床面積	評価額	課税標準額	m ² 当たり価格
m ²	千円	千円	円	棟	m ²	千円	千円	円
1,497,082	25,554,599	25,537,016	17,070	12,311	1,495,951	25,967,010	25,949,979	17,358
46,492	1,296,464	1,296,464	27,886	175	48,564	1,404,779	1,404,779	28,926
92,678	986,077	985,304	10,640	626	92,171	990,889	990,116	10,751
2,959	18,674	18,674	6,311	16	2,959	18,674	18,674	6,311
19,780	367,627	367,627	18,586	176	20,042	381,119	381,119	19,016
1,757	33,586	33,586	19,116	9	1,757	33,586	33,586	19,116
38,245	206,728	206,373	5,405	200	37,862	210,545	210,190	5,561
13,387	16,321	13,582	1,219	223	13,165	16,163	13,538	1,228
291,581	1,367,061	1,336,338	4,688	4,994	288,245	1,360,193	1,329,505	4,719
2,003,961	29,847,137	29,794,964	14,894	18,730	2,000,716	30,382,958	30,331,486	15,186
256,163	12,993,686	12,993,686	50,724	731	255,133	12,899,126	12,899,126	50,558
231,308	10,094,532	10,094,532	43,641	1,114	231,693	10,138,943	10,138,943	43,760
23,733	1,420,041	1,420,041	59,834	44	23,196	1,376,002	1,376,002	59,321
588,196	20,784,579	20,784,312	35,336	1,017	591,739	21,182,032	21,181,856	35,796
496,986	6,771,913	6,757,223	13,626	7,253	497,249	6,809,535	6,795,508	13,694
1,596,386	52,064,751	52,049,794	32,614	10,159	1,599,010	52,405,638	52,391,435	32,774
3,600,347	81,911,888	81,844,758	22,751	28,889	3,599,726	82,788,596	82,722,921	22,999

新增築分家屋に関する調（概要調書 1月1日現在）

区 分		年 度		平成29年度			
		棟 数	床面積	評価額	課税標準額	m ² 当たり 価格	棟 数
木 造	専 用 住 宅	棟 99	m ² 13,030	千円 658,153	千円 658,153	円 50,511	棟 82
	共 同 住 宅 ・ 寄 宿 舎	1	349	20,385	20,385	58,410	6
	併 用 住 宅	5	612	26,163	26,163	42,750	2
	旅 館 ・ 料 亭 ・ ホ テ ル	0	0	0	0	0	0
	事 務 所 ・ 銀 行 ・ 店 舗	0	0	0	0	0	1
	劇 場 ・ 病 院	0	0	0	0	0	0
	工 場 ・ 倉 庫	7	549	14,407	14,407	26,242	6
	土 蔵	0	0	0	0	0	0
	附 属 家	5	281	8,921	8,921	31,747	5
	計	117	14,821	728,029	728,029	49,121	102
木 造 以 外	事 務 所 ・ 店 舗 ・ 百 貨 店	4	1,504	133,033	133,033	88,453	5
	住 宅 ・ ア パ ー ト	5	797	83,279	83,279	104,491	4
	病 院 ・ ホ テ ル	0	0	0	0	0	0
	工 場 ・ 倉 庫 ・ 市 場	16	3,903	315,291	315,291	80,782	3
	そ の 他	31	2,141	142,602	142,602	66,605	34
計	56	8,345	674,205	674,205	80,791	46	
合 計		173	23,166	1,402,234	1,402,234	60,530	148

平成30年度				平成31年度				
床面積	評価額	課税標準額	m ² 当たり 価格	棟 数	床面積	評価額	課税標準額	m ² 当たり 価格
m ²	千円	千円	円	棟	m ²	千円	千円	円
10,487	547,805	547,805	52,237	75	9,601	493,572	493,572	51,408
2,091	121,815	121,815	58,257	5	2,072	108,315	108,315	52,276
334	17,103	17,103	51,207	1	171	9,266	9,266	54,187
0	0	0	0	0	0	0	0	0
137	6,834	6,834	49,883	3	262	13,492	13,492	51,496
0	0	0	0	0	0	0	0	0
572	21,228	21,228	37,112	6	111	4,818	4,818	43,405
0	0	0	0	0	0	0	0	0
226	7,569	7,569	33,491	2	101	3,269	3,269	32,366
13,847	722,354	722,354	52,167	92	12,318	632,732	632,732	51,366
4,356	353,938	353,938	81,253	0	0	0	0	0
487	39,822	39,822	81,770	5	825	61,816	61,816	74,928
0	0	0	0	0	0	0	0	0
837	51,656	51,656	61,716	13	3,120	297,190	297,190	95,253
2,147	85,225	85,225	39,695	19	1,262	45,331	45,331	35,920
7,827	530,641	530,641	67,796	37	5,207	404,337	404,337	77,653
21,674	1,252,995	1,252,995	57,811	129	17,525	1,037,069	1,037,069	59,177

納税義務者数(当初賦課現在)

年度 区分	平成29年度		平成30年度		平成31年度	
	納税義務者数	前年比	納税義務者数	前年比	納税義務者数	前年比
	人	%	人	%	人	%
土地	11,392	100.1	11,365	99.8	11,338	99.8
家屋	12,097	100.2	12,076	99.8	12,042	99.7
償却資産	531	101.7	529	99.6	532	100.6
計	24,020	100.2	23,970	99.8	23,912	99.8
実納税人員	16,189	99.9	16,131	99.6	16,083	99.7

※免税点未満、課税免除分を除く。以下、この頁において同じ。

課税標準額(当初賦課現在)

年度 区分	平成29年度		平成30年度		平成31年度	
	課税標準額	前年比	課税標準額	前年比	課税標準額	前年比
	千円	%	千円	%	千円	%
土地 (課税免除分)	47,058,259 (260,146)	98.4 (106.9)	45,024,080 (258,611)	95.7 (99.4)	44,795,824 (239,581)	99.5 (92.6)
家屋 (課税免除分)	85,805,332 (943,621)	101.3 (116.3)	80,749,397 (983,515)	94.1 (104.2)	81,356,960 (1,256,455)	100.8 (127.8)
償却資産 (課税免除分)	58,077,808 (1,515,816)	99.1 (78.6)	56,403,353 (2,193,473)	97.1 (144.7)	56,525,293 (2,160,661)	100.2 (98.5)
計 (課税免除分)	190,941,399 (2,719,583)	99.9 (91.1)	182,176,830 (3,435,599)	95.4 (126.3)	182,678,077 (3,656,697)	100.3 (106.4)

調定額(当初賦課現在)

年度 区分	平成29年度		平成30年度		平成31年度	
	調定額	前年比	調定額	前年比	調定額	前年比
	千円	%	千円	%	千円	%
土地	658,591	98.4	630,112	95.7	626,919	99.5
家屋	1,186,174	101.5	1,116,352	94.1	1,124,076	100.7
償却資産	812,812	99.1	789,365	97.1	791,074	100.2
計	2,657,577	100.0	2,535,829	95.4	2,542,069	100.2

償却資産に関する調(概要調書 1月1日現在)

年度 区分		平成29年度		平成30年度		平成31年度	
		課税標準額	前年比	課税標準額	前年比	課税標準額	前年比
		千円	%	千円	%	千円	%
市長決定分	構 築 物	4,834,813	98.5	4,776,387	98.8	4,692,483	98.2
	機 械 及 び 装 置	22,249,120	96.9	21,995,292	98.9	22,775,627	103.5
	船 舶	0	0.0	0	0.0	0	0.0
	航 空 機	0	0.0	0	0.0	0	0.0
	車両及び運搬具	96,166	116.1	68,402	71.1	156,816	229.3
	工具・器具及び備品	3,937,171	97.6	4,273,344	108.5	4,023,537	94.2
総務大臣配分		10,077,855	104.3	9,622,496	95.5	9,713,349	100.9
県知事配分		18,398,499	97.4	17,860,938	97.1	17,324,142	97.0
計		59,593,624	98.4	58,596,859	98.3	58,685,954	100.2

国有資産等所在市町村交付金に関する調

年度 区分		平成29年度		平成30年度		平成31年度	
		算定標準額	前年比	算定標準額	前年比	算定標準額	前年比
		千円	%	千円	%	千円	%
交付金							
県有資産		232,693	80.5	222,005	95.4	221,514	99.8
国有資産		193,206	96.9	186,127	96.3	110,672	59.5
計		425,899	87.2	408,132	95.8	332,186	81.4
交付金額		5,963	87.2	5,713	95.8	4,649	81.4

固定資産課税台帳縦覧状況

年度 区分		平成29年度		平成30年度		平成31年度	
		縦覧件数	閲覧件数	縦覧件数	閲覧件数	縦覧件数	閲覧件数
市役所税務課		0	57	2	72	1	66
片貝総合センター		0	2	1	3	0	10
計		0	59	3	75	1	76

IV 諸 税

軽自動車税に関する調(当初賦課現在)

区 分			平成29年度		平成30年度		平成31年度		
			台 数	調定額	台 数	調定額	台 数	調定額	
原 動 機 付 自 転 車	50cc 以下	ミ ニ カ ー	台 17	千円 63	台 15	千円 55	台 16	千円 59	
		上 記 以 外	2,080	4,160	1,974	3,948	1,849	3,698	
	90cc以下		168	336	163	326	158	316	
	125cc以下		154	370	162	389	174	418	
軽 自 動 車	二 輪		379	1,364	383	1,379	388	1,397	
	ト レ ー ラ ー		15	54	13	47	16	58	
	四 輪 乗 用	営 業 用	旧 税 率	3	17	3	17	0	0
			現 行 税 率	1	7	1	7	0	0
		自 家 用	旧 税 率	7,040	50,688	6,331	45,583	5,660	40,752
			現 行 税 率	751	8,111	1,459	15,757	2,120	22,896
			重 課 税 率	1,308	16,873	1,425	18,382	1,512	19,505
			軽 課 △ 50%	217	1,172	85	459	79	427
	軽 課 △ 25%	266	2,154	339	2,746	316	2,559		
	四 輪 貨 物	営 業 用	旧 税 率	30	90	25	75	19	57
			現 行 税 率	9	34	12	45	15	57
			重 課 税 率	1	5	4	18	6	27
			軽 課 △ 25%	0	0	3	9	3	9
		自 家 用	旧 税 率	2,529	10,116	2,222	8,888	1,893	7,572
			現 行 税 率	385	1,925	602	3,010	814	4,070
			重 課 税 率	1,019	6,114	1,084	6,504	1,148	6,888
軽 課 △ 25%			20	76	6	23	9	34	
小 型 特 殊 自 動 車	農 耕 用	1,693	3,386	1,643	3,286	1,621	3,242		
	そ の 他	276	1,628	285	1,682	296	1,746		
二 輪 の 小 型 自 動 車			413	2,478	427	2,562	429	2,574	
合 計			18,774	111,221	18,666	115,197	18,541	118,361	
前 年 比 (%)			99.4	103.9	99.4	103.6	99.3	102.7	

市たばこ税に関する調（決算額）

区 分	平成28年度		平成29年度		平成30年度	
	売り渡し本数	税 額	売り渡し本数	税 額	売り渡し本数	税 額
一 般 分	本 43,673,313	円 229,808,966	本 41,588,087	円 218,836,509	本 41,313,916	円 223,904,853
旧 3 級 品 分	2,376,400	6,827,010	1,962,700	6,486,401	1,581,040	6,192,670
一 般 分（手持品課税分）					1,999,301	859,687
旧3級品分（手持品課税分）	64,500	27,731	53,280	22,904	43,525	28,063
計	46,114,213	236,663,707	43,604,067	225,345,814	44,937,782	230,985,273
前 年 比（%）		98.1		95.2		102.5

鉱産税に関する調（決算額）

区 分	平成28年度	平成29年度	平成30年度
天然ガス産出量(m ³)	359,654,850	374,994,103	325,164,536
原油産出量(kl)	43,152	45,575	40,174
課税標準額(円)	17,340,429,000	14,370,778,000	12,990,153,000
税 額 (円)	173,403,300	143,706,600	129,900,600
前 年 比（%）	87.3	82.9	90.4

都市計画税に関する調

・納税義務者数(当初賦課現在)

区 分	平成29年度		平成30年度		平成31年度	
	納税義務者数	前年比	納税義務者数	前年比	納税義務者数	前年比
土 地	人 6,136	% 100.2	人 6,138	% 100.0	人 6,130	% 99.9
家 屋	6,373	100.4	6,379	100.1	6,380	100.0
計	12,509	100.3	12,517	100.1	12,510	99.9

実 納 税 人 員	8,621	100.0	8,606	99.8	8,596	99.9
-----------	-------	-------	-------	------	-------	------

・課税標準額及び調定額(当初賦課現在)

区 分	平成29年度		平成30年度		平成31年度	
	課税標準額	前年比	課税標準額	前年比	課税標準額	前年比
土 地	千円 33,986,990	% 98.2	千円 32,897,535	% 96.8	千円 32,659,096	% 99.3
(課税免除分)	(90,954)	(102.3)	(88,861)	(97.7)	(72,160)	(81.2)
家 屋	55,458,379	100.9	51,836,482	93.5	52,229,035	100.8
(課税免除分)	(268,873)	(100.0)	(206,624)	(76.8)	(279,997)	(135.5)
計	89,445,369	99.9	84,734,017	94.7	84,888,131	100.2
(課税免除分)	(359,827)	(100.6)	(295,485)	(82.1)	(352,157)	(119.2)

調 定 額 (千円)	178,329	99.9	168,923	94.7	169,251	100.2
------------	---------	------	---------	------	---------	-------

V 収 納

口座振替状況

年度 税目	平成28年度			平成29年度			平成30年度		
	件数	税額	加入率	件数	税額	加入率	件数	税額	加入率
	件	千円	%	件	千円	%	件	千円	%
市民税・県民税	6,683	215,073	54.6	6,858	232,544	45.3	6,522	207,244	45.3
固定資産税 都市計画税	35,035	1,049,252	66.1	34,576	1,065,566	65.6	34,179	1,209,918	62.8
軽自動車税	9,187	45,879	50.8	9,055	46,866	48.2	8,922	47,664	47.9
計	50,905	1,310,204	57.5	50,489	1,344,976	57.7	49,623	1,464,826	57.2
前年比 (%)	99.5	114.7	-	99.2	102.7	-	98.3	108.9	-
国民健康保険税	31,075	461,248	74.7	28,388	429,632	66.4	20,472	382,338	65.4
前年比 (%)	96.0	97.3	-	91.4	93.1	-	72.1	89.0	-
介護保険料	3,658	22,226	42.2	3,646	22,433	48.0	5,501	53,772	45.4
前年比 (%)	91.8	90.6	-	99.7	100.9	-	150.9	239.7	-
後期高齢者医療保険料	5,889	53,382	72.7	5,369	51,691	72.8	3,281	20,749	75.4
前年比 (%)	97.9	102.3	-	91.2	96.8	-	61.1	40.1	-

コンビニ収納状況

年度 税目	平成28年度			平成29年度			平成30年度		
	件数	税額	利用率	件数	税額	利用率	件数	税額	利用率
	件	千円	%	件	千円	%	件	千円	%
市民税・県民税	3,353	61,501	22.6	4,155	77,764	24.3	4,238	79,206	26.0
固定資産税 都市計画税	7,609	109,670	12.0	8,250	114,488	12.7	9,176	127,408	14.2
軽自動車税	4,748	30,930	25.4	4,974	34,212	26.6	5,318	37,973	28.5
計	15,710	202,101	16.2	17,379	226,464	17.2	18,732	244,587	18.8
前年比 (%)	107.2	110.1	-	110.6	112.1	-	107.8	108.0	-
国民健康保険税	5,339	73,771	12.4	5,566	75,485	13.0	4,836	70,712	13.9
前年比 (%)	102.8	101.2	-	104.3	102.3	-	86.9	93.7	-
介護保険料	1,399	9,197	18.4	1,366	9,038	17.8	1,570	10,223	19.4
前年比 (%)	107.5	109.7	-	97.6	98.3	-	114.9	113.1	-
後期高齢者医療保険料	387	2,354	5.0	452	3,671	6.2	510	3,927	6.3
前年比 (%)	104.6	101.1	-	116.8	155.9	-	112.8	107.0	-

督促状発付状況

年度 税目		平成28年度		平成29年度		平成30年度	
		件数	税額	件数	税額	件数	税額
個人 市県民税	普通徴収	1,971	56,360	1,985	47,659	1,898	44,841
	特別徴収	775	15,081	812	13,104	787	13,164
法人市民税		26	1,464	22	1,334	24	1,180
固定資産税 都市計画税		3,531	84,337	3,628	76,890	3,413	70,498
軽自動車税		1,162	7,544	1,292	8,729	1,045	7,535
その他		-	-	-	-	-	-
計		7,465	164,786	7,739	147,716	7,167	137,218
前年比 (%)		103.1	114.8	103.7	89.6	92.6	92.9
国民健康保険税		4,068	61,587	3,825	63,055	2,812	46,802
前年比 (%)		95.2	93.0	94.0	102.4	73.5	74.2
介護保険料		1,216	7,044	1,117	6,561	951	5,358
前年比 (%)		109.5	114.0	91.9	93.1	85.1	81.7
後期高齢者医療保険料		481	2,864	435	2,735	475	3,339
前年比 (%)		99.2	97.4	90.4	95.5	109.2	122.1

滞納整理状況（平成30年度）

税目		区分	調定金額	収入金額	欠損処分額	翌年度繰越額	収納率
			千円	千円	千円	千円	%
市民税	個人	人	1,516,729	1,492,141	1,073	23,514	98.4
	法人	人	407,210	405,458	146	1,607	99.6
固定資産税			2,602,060	2,534,582	1,537	65,942	97.4
軽自動車税			117,070	114,258	101	2,710	97.6
都市計画税			172,950	168,495	45	4,409	97.4
計			4,816,019	4,714,934	2,902	98,182	97.9
国民健康保険税			676,259	594,484	4,739	77,036	87.9
介護保険料			796,190	790,165	358	5,667	99.2
後期高齢者医療保険料			264,977	264,382	39	556	99.8

滞納処分執行状況

執行区分		30年度中に差押えたもの		30年度中に差押解除したもの		30年度末現在差押中のもの	
財産区分		人数	税額	人数	税額	人数	税額
		人	千円	人数	千円	人	千円
不動産		1	1,898	0	0	11	19,078
債権		22	7,471	32	14,643	6	7,440
動産		0	0	1	1,047	0	0
計		23	9,369	33	15,690	17	26,518

不納欠損の状況

税目		年度	平成28年度		平成29年度		平成30年度	
			件数	金額	件数	金額	件数	金額
			件	千円	件	千円	件	千円
市民税	個人	人	94	842	169	1,816	101	1,073
	法人	人	9	404	2	78	3	146
固定資産税			239	4,365	215	8,038	237	1,537
軽自動車税			9	52	35	182	19	101
都市計画税			(132)	236	(114)	472	(105)	45
計			351	5,899	421	10,586	360	2,902
国民健康保険税			575	4,895	695	7,771	361	4,739
介護保険料			144	822	143	682	88	358
後期高齢者医療保険料			62	307	40	64	7	39
処分の事由	地方税法第18条第1項		693	9,548	888	12,107	573	6,710
	地方税法第15条の7第4項		233	1,245	228	6,250	148	931
	地方税法第15条の7第5項		0	0	0	0	0	0
	介護保険法第200条第1項		144	822	143	682	88	358
	高齢者の医療の確保に関する法律第160条		62	307	40	64	7	39
計			1,132	11,922	1,299	19,103	816	8,038

()は都市計画税対象の件数

過誤納金還付処理状況（歳出還付）

年度 区分		平成28年度		平成29年度		平成30年度	
		件数	税額	件数	税額	件数	税額
市民税	個人	148	3,483	145	4,228	176	4,112
	法人	62	11,557	61	8,489	65	3,694
固定資産税 都市計画税		2	26	3	3,882	2	18
軽自動車税		1	1	3	36	5	29
計		213	15,067	123	16,635	248	7,853
国民健康保険税		71	1,763	48	1,714	50	2,278
介護保険料		12	233	12	124	13	179
後期高齢者医療保険料		5	20	45	598	25	87

*還付加算金を含む

各種証明及び公簿閲覧の状況

年度 区分		平成28年度		平成29年度		平成30年度	
		件数	税額	件数	税額	件数	税額
各種証明		9,777	2,124	10,038	2,228	8,819	1,803
公簿閲覧		1,080	279	1,173	317	1,292	334
計		10,857	2,403	11,211	2,545	10,111	2,137
（うち無料分）		(3,479)		(3,493)		(3,590)	
（うち災害分）		-		-		-	
前年比（%）		78.4	76.2	103.3	105.9	90.2	84.0

VI 国民健康保険税

平成31年度国民健康保険特別会計歳入歳出予算額(当初予算)

(単位:千円・%)

歳 入			歳 出		
款	予 算 額	構 成 比	款	予 算 額	構 成 比
国民健康保険税	559,727	17.8	総 務 費	48,813	1.6
使用料及び手数料	280	0.0	内 訳 徴 税 費	13,313	(27.3)
国庫支出金	65	0.0	保 険 給 付 費	2,263,949	71.8
県 支 出 金	2,296,293	72.8	国民健康保険事業費納付金	775,766	24.6
財 産 収 入	160	0.0	内 訳 医 療 給 付 費	503,455	(64.9)
繰 入 金	288,236	9.1	後期高齢者支援金等	210,175	(27.1)
内 訳 他会計繰入金	234,662	(81.4)	内 訳 介 護 納 付 金	62,136	(8.0)
基金繰入金	53,574	(18.6)	保 健 事 業 費	60,737	1.9
繰 越 金	1	0.0	基 金 積 立 金	160	0.0
諸 収 入	8,376	0.3	公 債 費	658	0.0
			諸 支 出 金	3,055	0.1
歳 入 合 計	3,153,138	100.0	歳 出 合 計	3,153,138	100.0

歳入に占める国民健康保険税の割合

(単位:千円・%)

年度 区 分		平成28年度		平成29年度		平成30年度	
		決算額	構成比	決算額	構成比	決算額	構成比
国民健康保険税		742,628	17.9	722,550	18.5	594,484	18.3
使用料及び手数料		369	0.0	373	0.0	284	0.0
国庫支出金		739,386	17.8	717,658	18.4	45	0.0
療養給付費等交付金		109,749	2.6	65,572	1.7	-	-
前期高齢者交付金		1,089,248	26.3	1,102,129	28.3	-	-
県支出金		184,310	4.5	201,361	5.2	2,263,903	69.7
共同事業交付金		798,260	19.2	737,855	18.9	0	0.0
財産収入		75	0.0	74	0.0	78	0.0
繰入金		271,628	6.6	265,984	6.9	233,438	7.2
内訳	他会計繰入金	271,628	(100.0)	265,984	(100.0)	233,438	(100.0)
	基金繰入金	0	(0.0)	0	(0.0)	0	(0.0)
繰越金		201,866	4.9	74,933	1.9	148,628	4.6
諸収入		9,705	0.2	7,167	0.2	6,827	0.2
歳入合計		4,147,224	100.0	3,895,656	100.0	3,247,687	100.0

国民健康保険税決算状況

年度 区分		平成28年度		平成29年度		平成30年度	
		金額	前年比	金額	前年比	金額	前年比
予算額	現年課税分	千円 687,395	% 88.4	千円 696,414	% 101.3	千円 574,799	% 82.5
	滞納繰越分	18,306	99.1	18,306	100.0	17,454	95.3
	合計	705,701	88.7	714,720	101.3	592,253	82.9
調定額	現年課税分	741,184	98.1	718,814	97.0	590,895	82.2
	滞納繰越分	105,403	100.7	98,005	93.0	85,364	87.1
	合計	846,587	98.4	816,819	96.5	676,259	82.8
収入済額	現年課税分	714,558	98.2	695,055	97.3	568,625	81.8
	滞納繰越分	28,070	114.4	27,495	98.0	25,859	94.0
	合計	742,628	98.8	722,550	97.3	594,484	82.3
不納欠損額		4,895	207.9	7,772	158.8	4,739	61.0
収入未済額	現年課税分	26,626	94.2	23,759	89.2	22,271	93.7
	滞納繰越分	72,439	93.1	62,738	86.6	54,765	87.3
	合計	99,065	93.4	86,497	87.3	77,036	89.1
収入歩合	現年課税分	96.4%	-	96.7%	-	96.2%	-
	滞納繰越分	26.6%	-	28.1%	-	30.3%	-
	合計	87.7%	-	88.5%	-	87.9%	-
予算に対する増減		千円 36,927	-	千円 7,830	-	千円 2,231	-
予算に対する収入の割合		105.2%	-	101.1%	-	100.4%	-

国民健康保険税の平均負担額

(現年課税分調定額)

年度 区分	平成28年度		平成29年度		平成30年度	
	被保険者 1人当たり	1世帯 当たり	被保険者 1人当たり	1世帯 当たり	被保険者 1人当たり	1世帯 当たり
国民健康保険税	円 89,063	円 147,529	円 90,725	円 147,752	円 77,413	円 124,086
前年比	103.2%	101.2%	101.9%	100.2%	85.3%	84.0%

(年度末現在)

年間平均被保険者数	8,322人	7,923人	7,633人
年間平均世帯数	5,024世帯	4,865世帯	4,762世帯

Ⅶ 介護保険料

介護保険料基準額

平成27年度から平成29年度まで 基準額：64,800円

段階	対象者	基準割合	年額
			平成27年度～29年度
第1段階	生活保護受給者、市民税世帯非課税で老齢福祉年金受給者、市民税世帯非課税の方（合計所得金額＋課税年金収入額80万円以下）	0.45	29,160円
第2段階	市民税世帯非課税の方（合計所得金額＋課税年金収入額80万円超120万円以下）	0.75	48,600円
第3段階	市民税世帯非課税の方 （第1・第2段階に該当しない方）	0.75	48,600円
第4段階	世帯に市民税が課税されている方がいるが、本人が市民税非課税の方（本人の合計所得金額＋課税年金収入額が80万円以下）	0.90	58,320円
第5段階	世帯に市民税が課税されている方がいるが、本人が市民税非課税の方（第4段階に該当しない方）	1.00	64,800円
第6段階	本人が市民税課税の方 （合計所得金額120万円未満）	1.20	77,760円
第7段階	本人が市民税課税の方 （合計所得金額120万円以上190万円未満）	1.30	84,240円
第8段階	本人が市民税課税の方 （合計所得金額190万円以上300万円未満）	1.50	97,200円
第9段階	本人が市民税課税の方 （合計所得金額300万円以上）	1.70	110,160円

平成30年度 基準額：65,100円

段階	対象者	基準割合	年額
			平成30年度
第1段階	生活保護受給者、市民税世帯非課税で老齢福祉年金受給者、市民税世帯非課税の方（合計所得金額＋課税年金収入額80万円以下）	0.45	29,200円
第2段階	市民税世帯非課税の方（合計所得金額＋課税年金収入額80万円超120万円以下）	0.75	48,800円
第3段階	市民税世帯非課税の方 （第1・第2段階に該当しない方）	0.75	48,800円
第4段階	世帯に市民税が課税されている方がいるが、本人が市民税非課税の方（本人の合計所得金額＋課税年金収入額が80万円以下）	0.90	58,500円
第5段階	世帯に市民税が課税されている方がいるが、本人が市民税非課税の方（第4段階に該当しない方）	1.00	65,100円
第6段階	本人が市民税課税の方 （合計所得金額120万円未満）	1.20	78,100円
第7段階	本人が市民税課税の方 （合計所得金額120万円以上200万円未満）	1.30	84,600円
第8段階	本人が市民税課税の方 （合計所得金額200万円以上300万円未満）	1.50	97,600円
第9段階	本人が市民税課税の方 （合計所得金額300万円以上）	1.70	110,600円

納期 普通徴収 毎月16日から同月末日（12月は同月25日）
特別徴収 年金支給月に天引き（年6回）

段階別介護保険料集計表(現年度課税分)

* ()は併徴者の人数で内書

(単位：人・円)

年 度 段 階	平成28年度								
	特 徴		普 徴			合 計			
	人 数	金 額	人 数	(併徴)	金 額	人 数	比 率	金 額	比 率
第1段階	1,093	29,785,600	169	(46)	3,376,960	1,216	9.9%	33,162,560	4.3%
第2段階	866	40,550,480	47	(22)	1,288,420	891	7.3%	41,838,900	5.4%
第3段階	946	43,956,300	63	(37)	1,628,500	972	7.9%	45,584,800	5.9%
第4段階	1,654	93,300,820	191	(44)	7,155,980	1,801	14.7%	100,456,800	13.1%
第5段階	3,039	192,939,880	135	(66)	4,386,820	3,108	25.3%	197,326,700	25.7%
第6段階	1,981	150,819,320	241	(81)	10,836,700	2,141	17.4%	161,656,020	21.0%
第7段階	1,014	83,005,460	183	(51)	8,249,060	1,146	9.3%	91,254,520	11.9%
第8段階	463	43,580,980	119	(30)	6,841,520	552	4.5%	50,422,500	6.5%
第9段階	392	41,819,060	89	(24)	5,639,440	457	3.7%	47,458,500	6.2%
合 計	11,448	719,757,900	1,237	(401)	49,403,400	12,284	100.0%	769,161,300	100.0%
前年比	101.75%	102.46%	92.59%	94.35%	92.30%	101.00%	-	101.74%	-

年 度 段 階	平成29年度								
	特 徴		普 徴			合 計			
	人 数	金 額	人 数	(併徴)	金 額	人 数	比 率	金 額	比 率
第1段階	1,047	28,375,240	154	(49)	2,923,560	1,152	9.3%	31,298,800	4.0%
第2段階	872	40,881,160	39	(17)	1,133,040	894	7.2%	42,014,200	5.4%
第3段階	979	46,210,660	43	(25)	1,173,140	997	8.1%	47,383,800	6.1%
第4段階	1,532	85,994,120	201	(48)	7,112,280	1,685	13.7%	93,106,400	11.9%
第5段階	3,089	196,697,000	92	(43)	3,310,000	3,138	25.4%	200,007,000	25.6%
第6段階	2,088	159,086,280	232	(76)	10,001,760	2,244	18.2%	169,088,040	21.6%
第7段階	1,040	85,450,200	171	(43)	8,757,940	1,168	9.5%	94,208,140	12.1%
第8段階	502	47,346,420	102	(33)	5,489,880	571	4.6%	52,836,300	6.7%
第9段階	413	44,169,760	109	(29)	7,153,720	493	4.0%	51,323,480	6.6%
合 計	11,562	734,210,840	1,143	(363)	47,055,320	12,342	100.0%	781,266,160	100.0%
前年比	101.0%	102.0%	92.4%	90.5%	95.2%	100.5%	-	101.6%	-

年度 段階	平成30年度								
	特 徴		普 徴			合 計			
	人 数	金 額	人 数	(併徴)	金 額	人 数	比 率	金 額	比 率
第1段階	1,020	28,169,600	161	(33)	3,137,900	1,148	9.2%	31,307,500	3.9%
第2段階	888	42,034,300	44	(20)	1,322,400	912	7.3%	43,356,700	5.5%
第3段階	1,054	49,804,200	30	(18)	774,900	1,066	8.6%	50,579,100	6.4%
第4段階	1,406	79,615,350	195	(46)	6,617,050	1,555	12.5%	86,232,400	10.9%
第5段階	3,240	207,386,550	105	(51)	3,760,750	3,294	26.5%	211,147,300	26.8%
第6段階	2,117	162,659,250	211	(60)	9,840,450	2,268	18.3%	172,499,700	21.9%
第7段階	1,102	90,576,100	174	(45)	8,550,200	1,231	9.9%	99,126,300	12.6%
第8段階	416	39,071,000	82	(31)	4,224,500	467	3.8%	43,295,500	5.5%
第9段階	413	44,514,600	92	(17)	6,774,400	488	3.9%	51,289,000	6.5%
合 計	11,656	743,830,950	1,094	(321)	45,002,550	12,429	100.0%	788,833,500	100.0%
前年比	100.8%	101.3%	95.7%	88.4%	95.6%	100.7%	-	101.0%	-

介護保険料収納状況

(単位：円)

年 度 区 分		平成28年度		平成29年度		平成30年度	
		金 額	前年比	金 額	前年比	金 額	前年比
調 定 額	特 徴	719,757,900	102.5%	734,210,840	102.0%	743,830,950	101.3%
	普徴(現年度分)	49,403,400	92.3%	47,055,320	95.2%	45,002,550	95.6%
	普徴(過年度分)	724,100	107.3%	830,900	114.7%	695,400	83.7%
	滞納繰越分	6,537,567	112.2%	7,049,132	107.8%	6,661,089	94.5%
	計	776,422,967	101.8%	789,146,192	101.6%	796,189,989	100.9%
収入 済 額	特 徴	719,757,900	102.5%	734,210,840	102.0%	743,830,950	101.3%
	普徴(現年度分)	46,171,380	91.3%	44,218,319	95.8%	42,733,630	96.6%
	普徴(過年度分)	649,020	100.5%	820,100	126.4%	695,400	84.8%
	滞納繰越分	1,960,495	142.2%	2,553,841	130.3%	2,905,014	113.8%
	計	768,538,795	101.8%	781,803,100	101.7%	790,164,994	101.1%
不納欠損額		822,040	92.3%	682,003	83.0%	357,640	52.4%
収入 未 済 額	特 徴	—	—	—	—	—	—
	普徴(現年度分)	3,232,020	109.6%	2,837,001	87.8%	2,268,920	80%
	普徴(過年度分)	75,080	258.0%	10,800	14.4%	0	0%
	滞納繰越分	3,755,032	105.5%	3,813,288	101.6%	3,398,435	89.1%
	計	7,062,132	108.0%	6,661,089	94.3%	5,667,355	85.1%
収入 歩 合	特 徴	100.00%	—	100.00%	—	100.00%	—
	普徴(現年度分)	93.46%	—	93.97%	—	94.96%	—
	普徴(過年度分)	89.63%	—	98.70%	—	100.00%	—
	滞納繰越分	29.99%	—	36.23%	—	43.61%	—
	計	98.98%	—	99.07%	—	99.24%	—

Ⅷ 後期高齢者医療保険料

後期高齢者医療保険料率

		平成20～29年度	平成30年度
料 率	所得割	7.15 %	7.40 %
	均等割	35,300 円	36,900 円

納 期

普通徴収	7月から翌年3月までの毎月16日から同月末日（12月は同月25日）
特別徴収	年金支給月に天引き（年6回）

軽減と特例

低所得者に対する軽減

平成21～29年度	平成30年度	所 得 状 況
均等割軽減割合		同一世帯内の加入者及び世帯主の合計所得金額
9 割（31,770円）	9 割（33,210円）	33万円以下かつ加入者全員が年金収入80万円以下で他の所得がない場合
8.5割（30,005円）	8.5割（31,365円）	33万円以下
5 割（17,650円）	5 割（18,450円）	33万円＋（加入者数×27.5万円）以下
2 割（7,060円）	2 割（7,380円）	33万円＋（加入者数×50万円）以下
所得割軽減割合		※平成29年度までは所得割額の軽減において加入者本人の保険料算定の所得金額が58万円以下
2 割 ※	なし	

被用者保険の被扶養者（「元被扶養者」という）に対する軽減と特例

適 用 期 間		軽 減 割 合	
		所得割	均等割
加入時から2年間		10割	5割
特例	平成20年10月～平成29年 3月	10割	9割
	平成29年 4月～平成30年 3月		7割
	平成30年 4月～平成31年 3月		5割

段階別後期高齢者医療保険料集計表(現年度課税分)

* () は併徴者の人数で内書 (単位:人・円)

区 分	平成28年度							
	特 徴		普 徴 (併 徴)		合 計			
	人 数	金 額	人数 (併徴)	金 額	人 数	比 率	金 額	比 率
均等割								
9割軽減	608	1,910,400	81 (55)	307,500	634	10.4%	2,217,900	1.0%
9割 (特例)	185	587,200	18 (4)	58,600	199	3.3%	645,800	0.3%
8.5割軽減	1,144	5,949,100	115 (131)	854,900	1,128	18.6%	6,804,000	3.0%
8.5割 (特例)	269	901,800	32 (9)	96,600	292	4.8%	998,400	0.4%
5割軽減	641	15,106,300	104 (84)	2,795,900	661	10.9%	17,902,200	7.9%
5割 (特例)	833	2,793,200	81 (18)	270,800	896	14.7%	3,064,000	1.3%
2割軽減	431	21,269,100	68 (41)	3,712,100	458	7.5%	24,981,200	11.0%
軽減合計	4,111	48,517,100	499 (342)	8,096,400	4,268	70.2%	56,613,500	24.9%
軽減無	1,595	111,351,500	368 (148)	59,076,000	1,815	29.8%	170,427,500	75.1%
合 計	5,706	159,868,600	867 (490)	67,172,400	6,083	100.0%	227,041,000	100.0%
所得割								
軽減対象	2,065	26,529,900	251 (137)	4,391,600	2,179	35.8%	30,921,500	13.6%
軽減無	3,641	133,338,700	616 (353)	62,780,800	3,904	64.2%	196,119,500	86.4%
合 計	5,706	159,868,600	867 (490)	67,172,400	6,083	100.0%	227,041,000	100.0%

区 分	平成29年度							
	特 徴		普 徴 (併 徴)		合 計			
	人 数	金 額	人数 (併徴)	金 額	人 数	比 率	金 額	比 率
均等割								
9割軽減	588	1,842,200	62 (54)	258,400	596	9.7%	2,100,600	0.9%
9割 (特例)	174	560,200	17 (1)	55,200	190	3.1%	615,400	0.3%
8.5割軽減	1,153	6,153,100	124 (114)	864,000	1,163	19.0%	7,017,100	2.9%
8.5割 (特例)	278	1,363,400	23 (15)	111,800	286	4.7%	1,475,200	0.6%
5割軽減	710	20,320,700	97 (73)	2,956,100	734	12.0%	23,276,800	9.6%
5割 (特例)	783	7,861,400	74 (39)	725,300	818	13.4%	8,586,700	3.5%
2割軽減	467	24,961,000	67 (38)	3,611,100	496	8.1%	28,572,100	11.7%
軽減合計	4,153	63,062,000	464 (334)	8,581,900	4,283	70.0%	71,643,900	29.4%
軽減無	1,620	116,747,700	348 (130)	54,969,000	1,838	30.0%	171,716,700	70.6%
合 計	5,773	179,809,700	812 (464)	63,550,900	6,121	100.0%	243,360,600	100.0%
所得割								
軽減対象	2,079	39,355,400	228 (148)	5,674,400	2,159	35.3%	45,029,800	18.5%
軽減無	3,694	140,454,300	584 (316)	57,876,500	3,962	64.7%	198,330,800	81.5%
合 計	5,773	179,809,700	812 (464)	63,550,900	6,121	100.0%	243,360,600	100.0%

区 分	平成30年度							
	特 徴		普 徴 (併 徴)		合 計			
	人 数	金 額	人数 (併徴)	金 額	人 数	比 率	金 額	比 率
均等割								
9割軽減	557	1,817,700	77 (41)	285,500	593	9.4%	2,103,200	0.8%
9割(元被扶養者)	187	618,500	20 (3)	61,000	204	3.2%	679,500	0.3%
8.5割軽減	1,210	6,935,600	142 (118)	1,008,500	1,234	19.6%	7,944,100	3.0%
8.5割(元被扶養者)	273	1,421,900	32 (7)	146,800	298	4.7%	1,568,700	0.6%
5割軽減	809	26,017,500	108 (73)	3,353,700	844	13.4%	29,371,200	11.2%
5割 (元被扶養者)	729	12,965,300	78 (15)	1,273,600	792	12.6%	14,238,900	5.4%
2割軽減	502	28,811,600	70 (39)	3,994,600	533	8.5%	32,806,200	12.5%
軽減合計	4,267	78,588,100	527 (296)	10,123,700	4,498	71.6%	88,711,800	33.7%
軽減無	1,563	116,376,000	337 (112)	58,128,500	1,788	28.4%	174,504,500	66.3%
合 計	5,830	194,964,100	864 (408)	68,252,200	6,286	100.0%	263,216,300	100.0%
所得割								
軽減対象	1,189	15,005,700	130 (25)	1,481,400	1,294	20.6%	16,487,100	6.3%
軽減無	4,641	179,958,400	734 (383)	66,770,800	4,992	79.4%	246,729,200	93.7%
合 計	5,830	194,964,100	864 (408)	68,252,200	6,286	100.0%	263,216,300	100.0%

後期高齢者医療保険料収納状況

(単位：円)

年 度 区 分		平成28年度		平成29年度		平成30年度	
		金 額	前年比	金 額	前年比	金 額	前年比
調 定 額	特 徴	159,868,600	104.4%	179,809,700	112.5%	194,964,100	108.4%
	普徴（現年度分）	67,172,400	102.9%	63,550,900	94.6%	68,252,200	107.4%
	普徴（過年度分）	617,300	81.8%	821,500	133.1%	1,138,600	138.6%
	滞納繰越分	883,300	110.6%	754,940	85.5%	622,300	82.4%
	合 計	228,541,600	103.9%	244,937,040	107.2%	264,977,200	108.2%
収 入 済 額	特 徴	159,868,600	104.4%	179,809,700	112.5%	194,964,100	108.4%
	普徴（現年度分）	66,675,500	102.7%	63,225,000	94.8%	67,781,450	107.2%
	普徴（過年度分）	616,900	82.4%	821,500	133.2%	1,136,100	138.3%
	滞納繰越分	317,960	257.7%	393,740	123.8%	500,600	127.1%
	合 計	227,478,960	97.0%	244,249,940	107.4%	264,382,250	108.2%
不納欠損額		307,400	201.0%	64,800	21.1%	38,600	59.6%
収 入 未 済 額	特 徴	0	—	0	—	0	—
	普徴（現年度分）	496,900	140.1%	325,900	65.6%	470,750	144.4%
	普徴（過年度分）	400	6.8%	0	0.0%	2,500	—
	滞納繰越分	257,940	49.3%	296,400	114.9%	83,100	28.0%
	合 計	755,240	85.5%	622,300	82.4%	556,350	89.4%
収 入 歩 合	特 徴	100.00%	—	100.00%	—	100.00%	—
	普徴（現年度分）	99.26%	—	99.49%	—	99.31%	—
	普徴（過年度分）	99.94%	—	100.00%	—	99.78%	—
	滞納繰越分	36.00%	—	52.16%	—	80.44%	—
	合 計	99.54%	—	99.72%	—	99.78%	—

平成31年度

市 税 概 要

令和元年 8月発行

編集・発行 小千谷市税務課

〒947-8501

小千谷市城内2丁目7番5号

TEL (0258) 83-3508

e-mail:zeimu@city.ojiya.niigata.jp