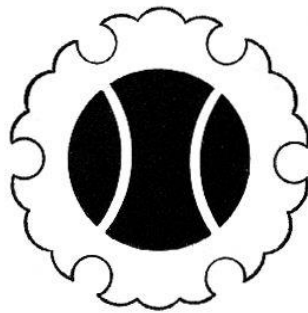


平成29年度

市 税 概 要



小千谷市

〔市民憲章〕

小千谷市民のねがい

美しい山河にめぐまれ、深い雪におおわれる
この風土に生きた先人は、やさしく忍耐強い気風と、
おおらかな雪国の文化と、独創的な産業を育ててきました。
これをうけつぐわたくしたち市民は、次の目標をかかげ、
さらに光ある明日をめざして進みます。

みんなで「わがまち小千谷」を育てましょう。

雪にくじけぬ、たくましいまちに。

いたわりと真心のあふれるまちに。

健康で、文化の香り豊かなまちに。

はたらく喜びにみちた産業のまちに。

(昭和55年3月1日 制定)

目 次

I 総 括

小千谷市の概要	1
小千谷市の行政組織・機構	2
平成29年度一般会計歳入歳出予算額	4
歳入に占める市税の割合	5
市税決算状況	6
市税の徴収に要する経費	8
市税の平均負担額	9
市税税率・納期	10
税務機構	11
税務職員数	12
税務職員に対する特殊勤務手当	12

II 市民税

個人市民税納税義務者調	13
個人市民税課税額調	13
個人市民税所得割課税標準段階別調	14
個人市民税所得区分別所得割額等の調	16
法人市民税調定額調	17
法人市民税納税義務者調	17

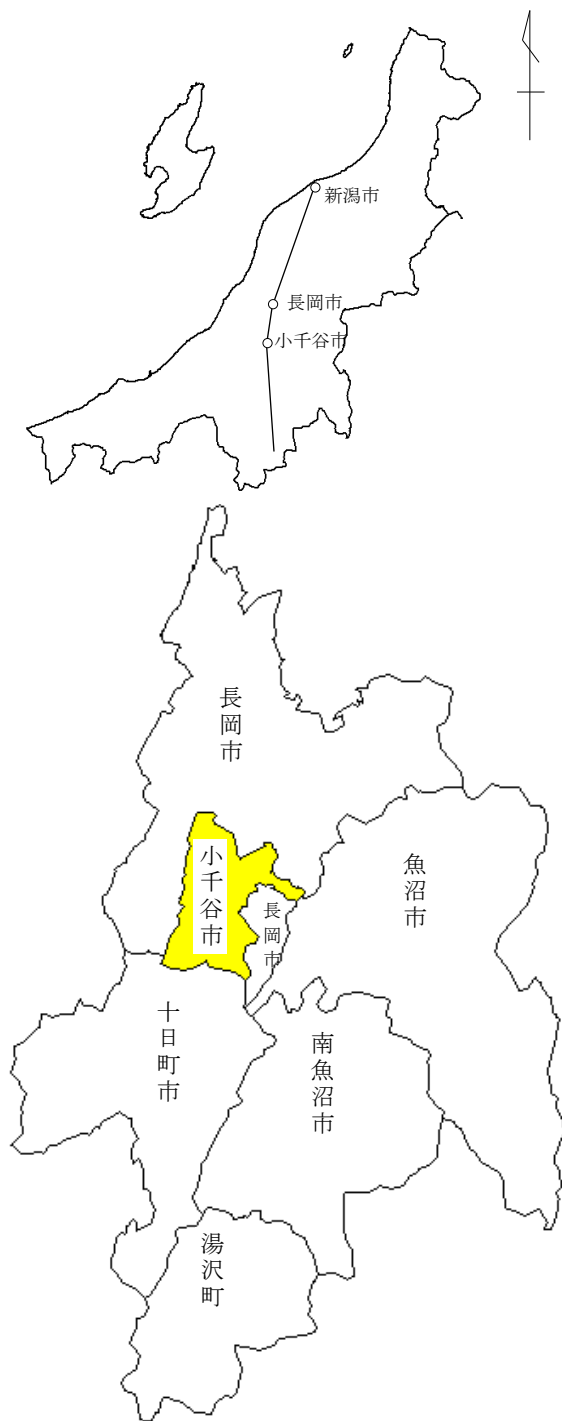
III 固定資産税

土地に関する調	18
家屋に関する調	20
新增築分家屋に関する調	22
納税義務者調	24
課税標準額調	24
調定額調	24
償却資産に関する調	25
国有資産等所在市町村交付金に関する調	25
固定資産課税台帳縦覧状況	25

IV 諸 税	
軽自動車税に関する調	26
市たばこ税に関する調	27
鉦産税に関する調	27
都市計画税に関する調	27
V 収 納	
口座振替状況	28
コンビニ収納状況	28
督促状発付状況	29
滞納整理状況	30
滞納処分執行状況	30
不納欠損の状況	30
過誤納金還付処理状況	31
各種証明及び公簿閲覧の状況	31
VI 国民健康保険税	
平成29年度国民健康保険特別会計歳入歳出予算額	32
歳入に占める国民健康保険税の割合	33
国民健康保険税決算状況	34
国民健康保険税の平均負担額	34
VII 介護保険料	
介護保険料基準額・納期	35
段階別保険料集計表	36
保険料収納状況	38
VIII 後期高齢者医療保険料	
後期高齢者医療保険料率・納期・軽減と特例	39
段階別保険料集計表	40
保険料収納状況	42

I 総 括

小千谷市の概要



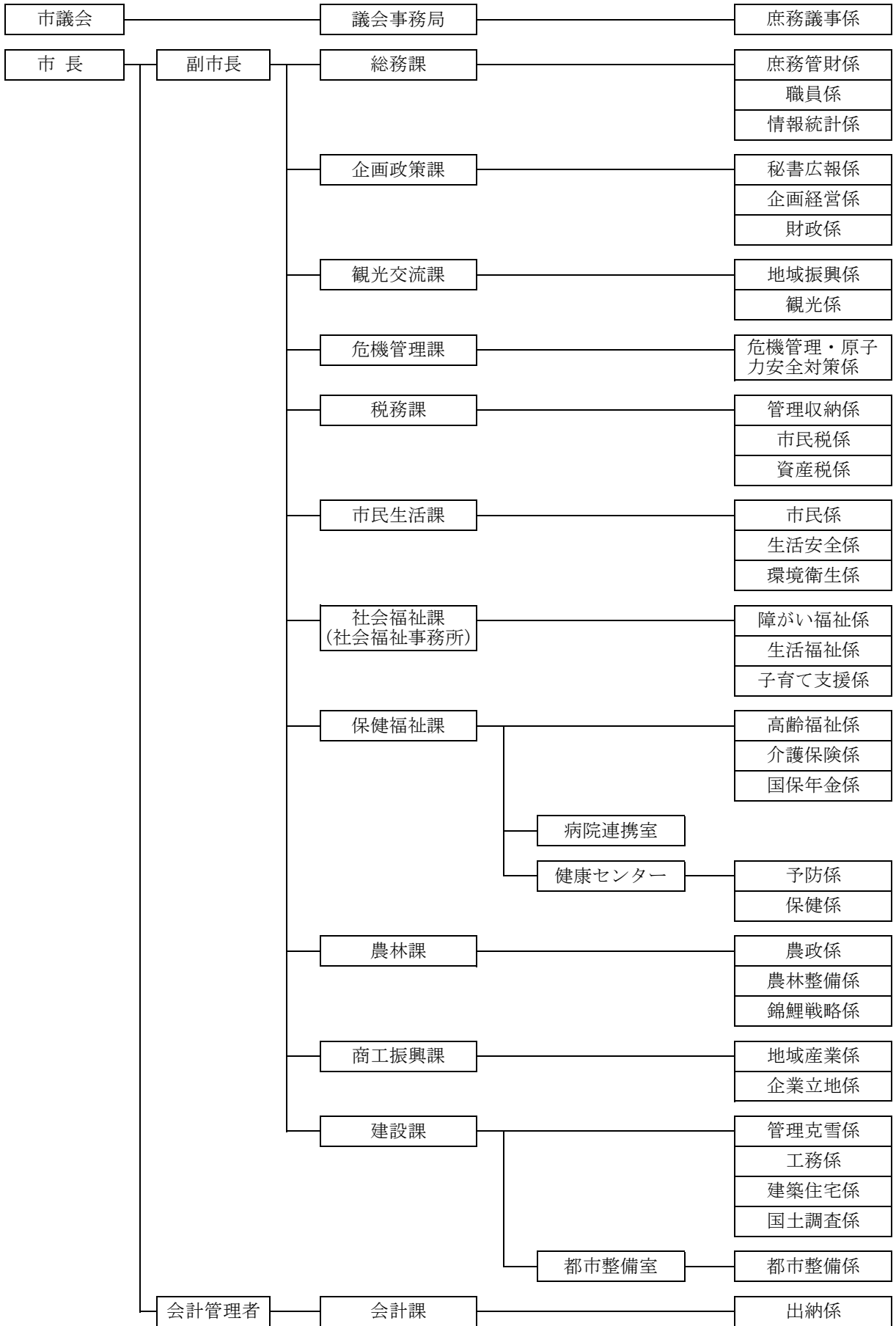
・位 置	東 経	138° 48'
	北 緯	37° 14'
・広 ぼう	東 西	17.21 km
	南 北	20.01 km
・周 囲		86.10 km
・面 積	総 面 積	155.19 km ²
	田	30.19 km ²
	畑	10.51 km ²
	宅 地	8.19 km ²
	池 沼	2.59 km ²
	山 林	37.33 km ²
	原 野	2.93 km ²
	雑 種 地 そ の 他	4.15 km ² 59.30 km ²

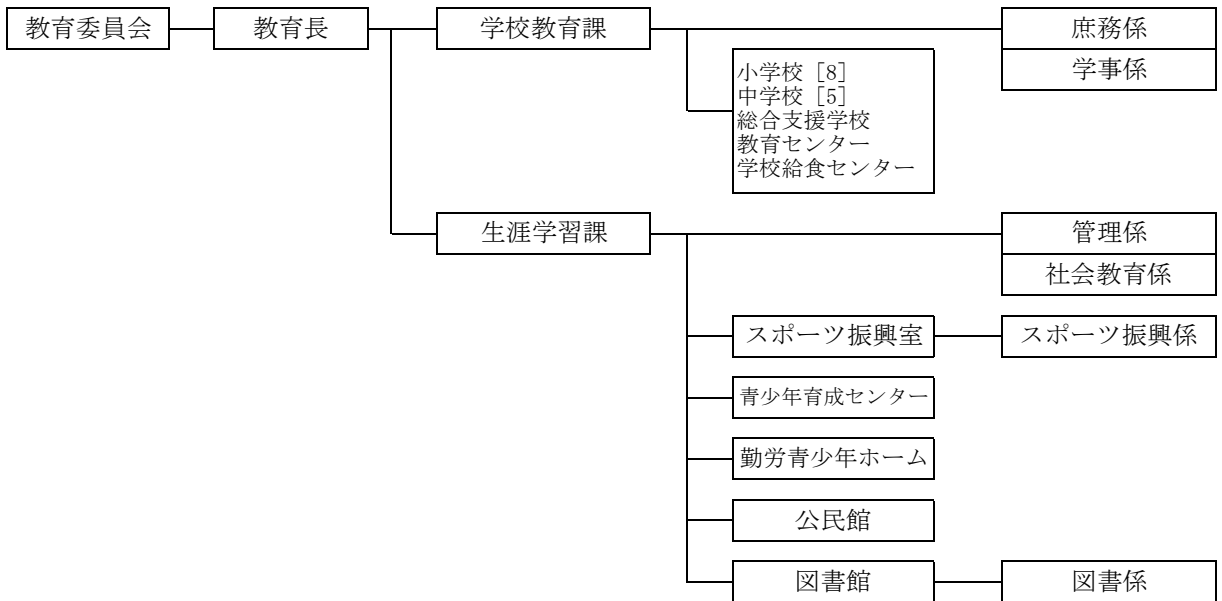
区 分		年 度			
		平成26年度	平成27年度	平成28年度	平成29年度
人 口	数	37,759	37,345	36,864	36,389
	前年比 (%)	98.8	98.9	98.7	98.7
世 帯	数	12,720	12,748	12,744	12,741
	前年比 (%)	99.8	100.2	100.0	100.0

(7月1日現在)

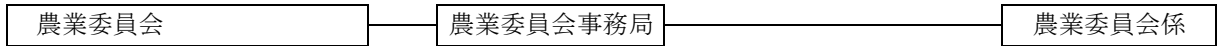
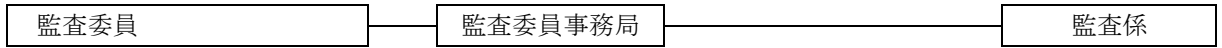
小千谷市の行政組織・機構

平成29年4月1日 現在

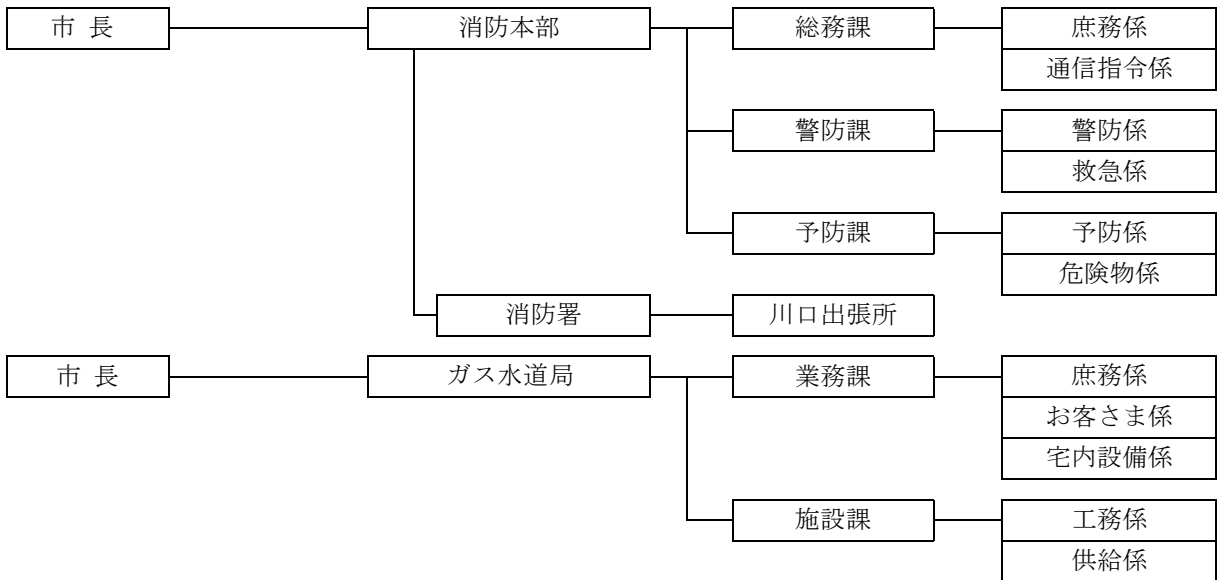




選挙管理委員会



固定資産評価審査委員会



平成29年度一般会計歳入歳出予算額(当初予算)

(単位:千円・%)

歳 入			歳 出			
款	予 算 額	構 成 比	款	予 算 額	構 成 比	
市 税	5,043,576	29.19	議 会 費	147,292	0.85	
内 訳	市 民 税	1,766,297 (10.22)	総 務 費	2,020,118	11.69	
	固 定 資 産 税	2,642,707 (15.29)		徴 税 費	173,521 (8.59)	
	軽 自 動 車 税	109,853 (0.64)		内 訳	税 務 総 務 費	131,927 (76.03)
	市 た ば こ 税	224,018 (1.30)			賦 課 徴 収 費	41,534 (23.94)
	鉱 産 税	122,145 (0.71)			固 定 資 産 評 価 審 査 委 員 会 費	60 (0.03)
	入 湯 税	1 (0.00)		民 生 費	4,742,323	27.44
	都 市 計 画 税	178,555 (1.03)		衛 生 費	1,721,535	9.96
地 方 譲 与 税	149,000	0.86	労 働 費	34,746	0.20	
利 子 割 交 付 金	2,200	0.01	農 林 水 産 業 費	805,179	4.66	
配 当 割 交 付 金	15,500	0.09	商 工 費	794,318	4.60	
株 式 等 譲 渡 所 得 割 交 付 金	15,000	0.09	土 木 費	2,652,249	15.35	
地 方 消 費 税 交 付 金	629,200	3.64	消 防 費	746,298	4.32	
ゴ ル フ 場 利 用 税 交 付 金	7,000	0.04	教 育 費	1,972,990	11.42	
自 動 車 取 得 税 交 付 金	32,000	0.19	災 害 復 旧 費	78,989	0.46	
地 方 特 例 交 付 金	15,000	0.09	公 債 費	1,543,002	8.93	
地 方 交 付 税	3,911,000	22.63	諸 支 出 金	10,961	0.06	
交 通 安 全 対 策 特 別 交 付 金	6,000	0.03	予 備 費	10,000	0.06	
分 担 金 及 び 負 担 金	202,660	1.17				
使 用 料 及 び 手 数 料	412,573	2.39				
国 庫 支 出 金	1,646,445	9.53				
県 支 出 金	1,043,294	6.04				
財 産 収 入	78,955	0.46				
寄 附 金	71,300	0.41				
繰 入 金	1,545,099	8.94				
繰 越 金	300,000	1.73				
諸 収 入	642,298	3.72				
市 債	1,511,900	8.75				
歳 入 合 計	17,280,000	100.00	歳 出 合 計	17,280,000	100.00	

歳入に占める市税の割合

(単位:千円・%)

区 分		平成26年度		平成27年度		平成28年度	
		決算額	構成比	決算額	構成比	決算額	構成比
市	税	5,079,597	28.13	5,100,092	29.22	5,132,118	27.22
内 訳	市 民 税	1,737,562	(34.21)	1,749,102	(34.30)	1,784,524	(34.77)
	固 定 資 産 税	2,679,693	(52.75)	2,643,320	(51.83)	2,653,984	(51.71)
	軽 自 動 車 税	90,982	(1.79)	92,559	(1.81)	105,796	(2.06)
	市 た ば こ 税	248,927	(4.90)	241,266	(4.73)	236,664	(4.61)
	鉦 産 税	143,069	(2.82)	198,615	(3.89)	173,403	(3.38)
	入 湯 税	-	(-)	-	(-)	-	(-)
	都 市 計 画 税	179,364	(3.53)	175,230	(3.44)	177,747	3.46
地 方 譲 与 税		145,029	0.80	151,453	0.87	150,301	0.80
利 子 割 交 付 金		7,541	0.04	7,123	0.04	3,662	0.02
配 当 割 交 付 金		26,017	0.14	20,308	0.12	11,176	0.06
株 式 等 譲 渡 所 得 割 交 付 金		13,848	0.08	17,731	0.10	6,503	0.03
地 方 消 費 税 交 付 金		460,671	2.55	729,310	4.18	646,902	3.43
ゴ ル フ 場 利 用 税 交 付 金		9,076	0.05	7,575	0.04	7,070	0.04
自 動 車 取 得 税 交 付 金		19,932	0.11	25,733	0.15	26,364	0.14
地 方 特 例 交 付 金		15,536	0.09	14,553	0.08	14,051	0.07
地 方 交 付 税		4,597,824	25.47	4,860,076	27.85	4,435,121	23.52
交 通 安 全 対 策 特 別 交 付 金		5,556	0.03	5,447	0.03	4,925	0.03
分 担 金 及 び 負 担 金		344,408	1.91	356,955	2.05	199,839	1.06
使 用 料 及 び 手 数 料		242,275	1.34	245,853	1.41	415,671	2.21
国 庫 支 出 金		1,472,149	8.15	1,728,434	9.90	1,734,276	9.20
県 支 出 金		1,025,565	5.68	899,251	5.15	969,411	5.14
財 産 収 入		76,910	0.43	62,963	0.36	76,909	0.41
寄 附 金		51,482	0.29	41,404	0.24	73,175	0.39
繰 入 金		1,088,296	6.03	689,206	3.95	2,286,980	12.13
繰 越 金		479,915	2.66	434,644	2.49	907,071	4.81
諸 収 入		807,477	4.47	948,421	5.43	575,473	3.05
市 債		2,085,900	11.55	1,107,200	6.34	1,176,700	6.24
歳 入 合 計		18,055,004	100.00	17,453,732	100.00	18,853,698	100.00

市税決算状況

年度 税目	平成26年度				調定額	
	調定額	収入済額	収入未済額	収入歩合		
市民税	1,770,424	1,737,562	32,862	98.1	1,783,560	
個人分	1,445,054	1,414,040	31,014	97.9	1,456,683	
現年課税分	1,416,075	1,406,413	9,662	99.3	1,427,432	
均等割	62,968	62,538	430	99.3	64,024	
所得割	1,353,107	1,343,875	9,232	99.3	1,363,408	
滞納繰越分	28,979	7,627	21,352	26.3	29,251	
法人分	325,370	323,522	1,848	99.4	326,877	
現年課税分	323,637	323,021	616	99.8	325,030	
均等割	105,662	105,202	460	99.6	104,311	
法人税割分	217,975	217,819	156	99.9	220,719	
滞納繰越分	1,733	501	1,232	28.9	1,847	
固定資産税	2,747,783	2,679,693	68,090	97.5	2,715,599	
現年課税分	2,682,542	2,662,764	19,778	99.3	2,644,372	
滞納繰越分	58,138	9,826	48,312	16.9	64,269	
交付金	7,103	7,103	0	100.0	6,958	
軽自動車税	93,157	90,982	2,175	97.7	94,976	
現年課税分	91,257	90,663	594	99.3	92,833	
滞納繰越分	1,900	319	1,581	16.8	2,143	
市たばこ税	248,927	248,927	0	100.0	241,266	
鉦産税	143,069	143,069	0	100.0	198,615	
都市計画税	183,934	179,364	4,570	97.5	180,034	
現年課税分	180,032	178,705	1,327	99.3	175,760	
滞納繰越分	3,902	659	3,243	16.9	4,274	
合計	現年課税分	5,092,642	5,060,665	31,977	99.4	5,112,266
	滞納繰越分	94,652	18,932	75,720	20.0	101,784
	計	5,187,294	5,079,597	107,697	97.9	5,214,050

(単位:千円・%)

平成27年度			平成28年度			
収入済額	収入未済額	収入歩合	調定額	収入済額	収入未済額	収入歩合
1,749,102	34,458	98.1	1,816,013	1,784,524	31,489	98.3
1,423,947	32,736	97.8	1,506,530	1,476,976	29,554	98.0
1,415,338	12,094	99.2	1,474,506	1,463,823	10,683	99.3
63,482	542	99.2	64,433	63,967	466	99.3
1,351,856	11,552	99.2	1,410,073	1,399,856	10,217	99.3
8,609	20,642	29.4	32,024	13,153	18,871	41.1
325,155	1,722	99.5	309,483	307,548	1,935	99.4
324,522	508	99.8	307,761	307,185	576	99.8
103,804	507	99.5	103,087	102,569	518	99.5
220,718	1	100.0	204,674	204,616	58	100.0
633	1,214	34.3	1,722	363	1,359	21.1
2,643,320	72,279	97.3	2,724,500	2,653,983	70,517	97.4
2,623,720	20,652	99.2	2,656,855	2,635,441	21,414	99.2
12,642	51,627	19.7	60,805	11,702	49,103	19.2
6,958	0	100.0	6,840	6,840	0	100.0
92,559	2,417	97.5	108,627	105,796	2,831	97.4
92,172	661	99.3	106,364	105,386	978	99.1
387	1,756	18.1	2,263	410	1,853	18.1
241,266	0	100.0	236,664	236,664	0	100.0
198,615	0	100.0	173,403	173,403	0	100.0
175,230	4,804	97.3	182,482	177,748	4,734	97.4
174,389	1,371	99.2	178,399	176,962	1,437	99.2
841	3,433	19.7	4,083	786	3,297	19.3
5,076,980	35,286	99.3	5,140,792	5,105,704	35,088	99.3
23,112	78,672	22.7	100,897	26,414	74,483	26.2
5,100,092	113,958	97.8	5,241,689	5,132,118	109,571	97.9

市税の徴収に要する経費(課税状況調 7月1日現在)

(単位:千円・%)

区 分		年 度	平成26年度		平成27年度		平成28年度	
			決 算 額	前年比	決 算 額	前年比	決 算 額	前年比
税収入額	(1) 市 税		5,079,597	98.6	5,100,092	100.4	5,132,118	100.6
	(2) 個人 の 県 民 税		928,534	96.6	933,900	100.6	969,016	103.8
	(3) 合 計		6,008,131	98.3	6,033,992	100.4	6,101,134	101.1
徴 税 費	人 件 費	(4) 給 料	61,488	93.1	65,092	105.9	68,636	105.4
		(5) 職 員 手 当 等	34,206	94.9	36,197	105.8	37,739	104.3
		(イ) 時間外等勤務手当	5,712	92.1	6,009	105.2	5,323	88.6
		(ロ) 特殊勤務手当	12	85.7	18	150.0	29	161.1
		(ハ) その他の手当	28,482	95.5	30,170	105.9	32,387	107.3
		(6) そ の 他	23,518	95.4	26,663	113.4	21,294	79.9
		(7) 小 計	119,212	94.1	127,952	107.3	127,669	99.8
	需 用 費	(8) 旅 費	290	86.1	304	104.8	310	102.0
		(9) 賃 金	4,821	128.4	3,736	77.5	9,469	253.5
		(10) そ の 他	35,113	68.4	27,193	77.4	41,438	152.4
		(11) 小 計	40,224	72.6	31,233	77.6	51,217	164.0
	その他	(12) そ の 他	747	95.2	784	105.0	809	103.2
		(13) 合 計	160,183	87.5	159,969	99.9	179,695	112.3
徴 収 民 扱 費 税	(14) 納税義務者数を基準にした金額	55,913	99.2	55,376	99.0	55,396	100.0	
	(15) 過誤納徴収金相当金額ほか	1,662	102.3	1,881	113.2	1,743	92.7	
	(16) 合 計	57,575	99.3	57,257	99.4	57,139	99.8	
	(17) (13) - (16)	102,608	82.1	102,712	100.1	122,556	119.3	
税収入額に対する徴税費の割合	(18) (13)/(3)	2.7%	-	2.7%	-	2.9%	-	
	(19) (17)/(1)	2.0%	-	2.0%	-	2.4%	-	
税務職員数 (国保・介護・後期高齢を除く)	徴 税 吏 員 (人)	18	94.7	18	100.0	19	105.6	
	ほか臨時職員 (人)	3	75.0	3	100.0	5	166.7	

市税の平均負担額

(現年課税分調定額)

年 度		平成26年度		平成27年度		平成28年度	
		人 口 1人当たり	1世帯 当たり	人 口 1人当たり	1世帯 当たり	人 口 1人当たり	1世帯 当たり
市民税	個 人	円 37,791	円 111,065	円 38,625	円 112,017	円 40,448	円 115,893
	法 人	8,637	25,383	8,794	25,506	8,442	24,189
固 定 資 産 税	純固定資産税	71,590	210,396	71,553	207,516	72,882	208,823
	交 付 金	190	557	188	546	188	538
軽 自 動 車 税		2,435	7,157	2,511	7,285	2,918	8,360
市 た ば こ 税		6,643	19,524	6,529	18,934	6,492	18,601
鉱 産 税		3,818	11,221	5,374	15,586	4,757	13,629
都 市 計 画 税		4,805	14,120	4,756	13,792	4,894	14,022
計		135,909	399,423	138,330	401,182	141,021	404,055
前 年 比		99.7%	98.2%	101.8%	100.4%	101.9%	100.7%

(年度末現在)

※ 「純固定資産税」は、固定資産税のうち国有資産等所在市町村交付金(交付金)を除いたもの

人 口 (人)	37,471	36,957	36,454
世 帯 数 (世帯)	12,750	12,743	12,723

(年度末現在)

市税税率・納期

(平成29年度)

税目		区分		税率		納期					
市民税	個人	均等割	3,500円		第1期 6月16日～6月30日						
		所得割	課税標準額	税率	第2期 8月16日～8月31日						
	法人	均等割	一律	6%		第3期 10月16日～10月31日					
			資本金等の額	従業員数		・事業年度終了後2ヶ月以内					
				50人以下	50人超						
			1千万円以下	5万円	12万円						
			1千万円超 1億円以下	13万円	15万円						
		1億円超 10億円以下	16万円	40万円							
	10億円超 50億円以下	41万円	175万円								
	50億円超	41万円	300万円								
税割	100分の12.1										
固定資産税	100分の1.4		第1期 4月16日～5月1日								
都市計画税	100分の0.2		第2期 7月16日～7月31日								
			第3期 12月16日～12月25日								
軽自動車税	原動機付自転車	50cc以下	2,000円		5月16日～5月31日						
		90cc以下	2,000円								
		125cc以下	2,400円								
		3輪以上(50cc以下)	3,700円								
	軽自動車	2輪のもの	2輪のもの	3,600円		初度検査年月が平成27年3月までの車両 H29グリーン化特例適用車は △75%:1,000円 △50%:2,000円 △25%:3,000円					
			3輪のもの	旧税率	3,100円						
				現行税率	3,900円						
		重課税率		4,600円							
		4輪乗用 (営):営業用 (自):自家用	(営)旧税率	5,500円					初度検査年月が平成27年3月までの車両 H29グリーン化特例適用車は △75%:1,800円 △50%:3,500円 △25%:5,200円		
			(営)現行税率	6,900円							
			(営)重課税率	8,200円							
			(自)旧税率	7,200円							
			(自)現行税率	10,800円							
			(自)重課税率	12,900円							
		4輪貨物 (営):営業用 (自):自家用	(営)旧税率	3,000円					初度検査年月が平成27年3月までの車両 H29グリーン化特例適用車は △75%:1,000円 △50%:1,900円 △25%:2,900円		
			(営)現行税率	3,800円							
	(営)重課税率		4,500円								
	(自)旧税率		4,000円								
	(自)現行税率		5,000円								
	(自)重課税率		6,000円								
雪上車	3,000円		初度検査年月から13年が経過した車両								
小型特殊自動車	農耕作業用	2,000円									
	その他のもの	5,900円									
2輪の小型自動車	6,000円										
	市たばこ税	一般分	1,000本につき5,262円		翌月の末日						
		旧3級品分	平成28年3月まで	1,000本につき2,495円							
			平成28年度	1,000本につき2,925円							
平成29年度			1,000本につき3,355円								
旧3級品分(手持品課税分)	1,000本につき430円										
鉱産税	200万円を超える場合		100分の1.0		翌月の末日						
	200万円以下		100分の0.7								
国民健康保険税	区分	医療分	介護分	後期高齢者分	毎月16日から同月末日 (12月は同月25日)						
	所得割	8.0/100	2.04/100	1.69/100							
	均等割	28,000円	14,000円	6,300円							
	平等割	20,000円	-	5,000円							

税務機構

係別税務機構

(7月1日現在)

係 職名	課長・課長補佐	管理収納係	市民税係	資産税係	計
課長	1				1
課長補佐	1				1
副参事		1	1	1	3
係長		1			1
主幹				2	2
主査		3 (1)	1	1	5 (1)
主任			2	1	3
主事		1	2 (2)		3 (2)
主事補		1		1	2
事務員		1	3	1	5
計	2	8 (1)	9 (2)	7	26 (3)

() は国保・介護・後期高齢者支弁職員数 (内書)

事務分掌

管理収納係

1. たばこ税及び鉱産税の賦課に関する事。
2. 軽自動車税の賦課に関する事。
3. 入湯税の賦課に関する事。
4. 税、介護保険料及び後期高齢者医療保険料(以下「税等」)の収納整理に関する事。
5. 税等の督促及び滞納処分に関する事。
6. 税等の欠損処分に関する事。
7. 税務統計に関する事。
8. 納税証明書その他税等に係る証明書交付に関する事。
9. 税等に係る訴訟及び不服申立てに関する事。
10. 納税思想の普及に関する事。
11. 税等の徴収嘱託及び受託に関する事。
12. 原動機付自転車及び小型特殊自動車の標識交付に関する事。
13. 課内の庶務に関する事。

市民税係

1. 個人市・県民税の賦課に関する事。
2. 法人市民税の賦課に関する事。
3. 国民健康保険税の賦課に関する事。
4. 介護保険料の賦課に関する事。
5. 後期高齢者医療保険料に関する事。

資産税係

1. 固定資産の評価に関する事。
2. 固定資産税及び都市計画税の賦課に関する事。
3. 固定資産課税台帳等に関する事。
4. 固定資産の証明及び公簿等の閲覧に関する事。
5. 固定資産の評価通知に関する事。
6. 国有資産等所在市町村交付金及び納付金に関する事。
7. 特別土地保有税の賦課に関する事。

税務職員数

(7月1日現在)

年度		平成26年度	平成27年度	平成28年度	平成29年度
区分		人	人	人	人
税務職員数	課長・課長補佐	2	2	2	2
	管理収納係	(2) 6	(2) 6	(1) 7	(1) 7
	市民税係	(3) 6	(1) 7	(3) 6	(3) 6
	資産税係	(1) 7	(1) 7	(1) 7	(1) 6
	計	(6) 21	(4) 22	(5) 22	(5) 21
職員一人当たり	人口(人)	1,798	1,698	1,676	1,733
	前年比(%)	94.1	94.4	98.7	103.4
	世帯数(世帯)	606	579	579	607
	前年比(%)	95.1	95.5	100.0	104.8

()は臨時職員数で外書き

税務職員に対する特殊勤務手当

手当の種類	支給の範囲	支給額
徴収手当	市税等の徴収に従事する職員	勤務1日につき 400円

Ⅱ 市民税

個人市民税納税義務者調(課税状況調 7月1日現在)

(単位:人・%)

区分		年度	平成27年度		平成28年度		平成29年度	
			人数	前年比	人数	前年比	人数	前年比
普通徴収	所得割と均等割の者		2,786	83.9	2,725	97.8	2,887	105.9
	均等割のみの者		621	93.4	488	78.6	457	93.6
	計		3,407	85.5	3,213	94.3	3,344	104.1
特別徴収	給与	所得割と均等割の者	11,706	103.0	11,872	101.4	11,848	99.8
		均等割のみの者	754	108.2	766	101.6	721	94.1
		計	12,460	103.3	12,638	101.4	12,569	99.5
	年金	所得割と均等割の者	1,530	97.3	1,580	103.3	1,608	101.8
		均等割のみの者	854	102.4	885	103.6	932	105.3
		計	2,384	99.1	2,465	103.4	2,540	103.0
計		14,844	102.6	15,103	101.7	15,109	100.0	
計	所得割と均等割の者		16,022	98.6	16,177	101.0	16,343	101.0
	均等割のみの者		2,229	101.5	2,139	96.0	2,110	98.6
	計		18,251	98.9	18,316	100.4	18,453	100.7

個人市民税課税額調(課税状況調 7月1日現在)

(単位:千円・%)

区分		年度	平成27年度		平成28年度		平成29年度	
			課税額	前年比	課税額	前年比	課税額	前年比
普通徴収	均等割		13,199	86.7	12,654	95.9	13,052	103.1
	所得割		196,532	87.8	208,196	105.9	231,227	111.1
	計		209,731	87.7	220,850	105.3	244,279	110.6
特別徴収	給与	均等割	43,610	103.3	44,233	101.4	43,991	99.5
		所得割	1,114,194	103.1	1,137,030	102.0	1,134,029	99.7
		計	1,157,804	103.1	1,181,263	102.0	1,178,020	99.7
	年金	均等割	7,071	98.9	7,220	102.1	7,544	104.5
		所得割	41,653	95.8	41,081	98.6	41,700	101.5
		計	48,724	96.2	48,301	99.1	49,244	102.0
計		1,206,528	102.8	1,229,564	101.9	1,227,264	99.8	
計	均等割		63,880	98.9	64,107	100.4	64,587	100.7
	所得割		1,352,379	100.3	1,386,307	102.5	1,406,956	101.5
	計		1,416,259	100.2	1,450,414	102.4	1,471,543	101.5

※ 減免分を含む

個人市民税所得割課税標準段階別調(課税状況調 7月1日現在)

区分 段階区分	納税義務者数	総所得金額等					所得控除額
		総所得分	山林所得分	退職所得分	譲渡所得等 分離課税分	計	
10万円以下	人 737	千円 544,555	千円 0	千円 0	千円 105,263	千円 649,818	千円 517,027
10万円超 100万円以下	6,972	9,653,487	0	0	32,812	9,686,299	5,833,486
100万円超 200万円以下	5,091	12,784,100	0	0	30,795	12,814,895	5,523,380
200万円超 300万円以下	2,113	8,084,075	0	0	27,189	8,111,264	2,968,407
300万円超 400万円以下	789	3,982,414	0	0	15,081	3,997,495	1,285,974
400万円超 550万円以下	323	2,029,674	0	0	40,372	2,070,046	570,785
550万円超 700万円以下	119	954,456	0	0	956	955,412	224,927
700万円超 1,000万円以下	76	785,954	0	0	2,520	788,474	154,604
1,000万円超	123	2,928,958	0	0	138,080	3,067,038	297,921
計	16,343	41,747,673	0	0	393,068	42,140,741	17,376,511

課税標準額	算出税額	税額控除額	税額調整額	配当割額 の控除額	株式等譲 渡所得割 額の控除額	減免税額	所得割額
千円	千円	千円	千円	千円	千円	千円	千円
132,791	5,075	924	1	0	0	0	4,150
3,852,813	229,904	20,282	236	226	34	0	209,126
7,291,515	436,360	24,124	53	117	92	0	411,974
5,142,857	307,669	9,318	0	188	103	0	298,060
2,711,521	162,208	2,256	0	102	10	0	159,840
1,499,261	88,730	1,203	0	31	15	0	87,481
730,485	43,797	631	0	20	27	0	43,119
633,870	37,954	706	0	14	4	0	37,230
2,769,117	162,003	5,814	0	138	75	0	155,976
24,764,230	1,473,700	65,258	290	836	360	0	1,406,956

個人市民税所得区分別所得割額等の調(課税状況調 7月1日現在)

所得者区分	平成27年度			
	納税義務者数	総所得金額等	課税標準額	所得割額
	人	千円	千円	千円
給与所得者	13,321	34,830,878	20,305,414	1,171,498
営業等所得者	540	1,767,625	1,129,993	65,950
農業所得者	57	111,991	47,842	2,688
その他の所得者	2,013	3,019,712	1,463,874	82,167
譲渡所得者(分離課税分)	91	840,136	709,813	30,041
計	16,022	40,570,342	23,656,936	1,352,344
前年比	98.6%	99.8%	100.5%	100.3%

所得者区分	平成28年度			
	納税義務者数	総所得金額等	課税標準額	所得割額
	人	千円	千円	千円
給与所得者	13,295	35,379,811	20,689,890	1,191,317
営業等所得者	554	1,784,938	1,133,407	66,078
農業所得者	115	329,594	177,530	10,123
その他の所得者	2,077	3,037,044	1,460,423	81,677
譲渡所得者(分離課税分)	136	1,096,607	915,379	37,112
計	16,177	41,627,994	24,376,629	1,386,307
前年比	101.0%	102.6%	103.0%	102.5%

所得者区分	平成29年度			
	納税義務者数	総所得金額等	課税標準額	所得割額
	人	千円	千円	千円
給与所得者	13,459	35,725,898	20,940,192	1,200,863
営業等所得者	557	1,841,956	1,177,341	68,646
農業所得者	170	544,449	332,958	19,261
その他の所得者	2,047	3,030,933	1,477,028	82,477
譲渡所得者(分離課税分)	110	997,505	836,711	35,709
計	16,343	42,140,741	24,764,230	1,406,956
前年比	101.0%	101.2%	101.6%	101.5%

法人市民税調定額調(課税状況調 7月1日現在)

区 分	平成26年度		平成27年度		平成28年度	
	調定額	前年比	調定額	前年比	調定額	前年比
	千円	%	千円	%	千円	%
均 等 割	105,662	99.4	104,311	98.7	103,087	98.8
法 人 税 割	217,975	119.1	220,719	101.3	204,674	92.7
計	323,637	111.9	325,030	100.4	307,761	94.7

※法人税割の税率は、平成26年10月以後に開始する事業年度について、100分の14.7から100分の12.1に改正

法人市民税納税義務者調(課税状況調 7月1日現在)

区 分				年 度		
号別	均等割額	資本金等の額	従業員数	平成26年度	平成27年度	平成28年度
1号	円 50,000	下記に掲げる以外の法人等		社 664	社 661	社 641
2号	120,000	1千万円以下	50人超	6	6	6
3号	130,000	1千万円超1億円以下	50人以下	165	167	171
4号	150,000	1千万円超1億円以下	50人超	18	18	18
5号	160,000	1億円超10億円以下	50人以下	28	29	28
6号	400,000	1億円超10億円以下	50人超	8	7	8
7号	410,000	10億円超	50人以下	45	44	49
8号	1,750,000	10億円超50億円以下	50人超	3	4	3
9号	3,000,000	50億円超	50人超	7	7	5
計				944	943	929

Ⅲ 固定資産税

土地に関する調（概要調書 1月1日現在）

地 目		年 度	平成27年度				
			筆 数	地 積	評価額	課税標準額	筆 数
			筆	m ²	千円	千円	筆
田	一 般 田		40,457	30,199,038	3,330,741	3,270,178	40,413
	宅 地 介 在 田		118	57,954	611,041	424,349	44
畑	一 般 畑		28,890	10,441,669	309,872	289,889	28,830
	宅 地 介 在 畑		49	17,552	112,246	77,883	36
宅 地	住宅用地	小規模住宅用地	21,031	2,243,524	31,650,654	5,182,992	21,055
		一般住宅用地	16,580	2,097,380	22,199,568	7,369,446	16,607
	商業地等(非住宅用地)		9,391	3,161,247	39,495,976	27,444,371	9,423
	計		47,002	7,502,151	93,346,198	39,996,809	47,085
鉦 泉 地			2	3	129	129	2
池 沼			3,152	1,444,291	180,785	173,679	3,131
山 林			36,685	35,070,741	785,017	728,487	36,682
原 野			6,693	2,830,198	42,409	38,806	6,734
雑 種 地			7,114	3,491,887	5,126,647	3,529,863	7,118
合 計			170,162	91,055,484	103,845,085	48,530,072	170,075

平成28年度			平成29年度			
地積	評価額	課税標準額	筆数	地積	評価額	課税標準額
㎡	千円	千円	筆	㎡	千円	千円
30,169,054	3,327,645	3,268,391	40,340	30,125,411	3,323,396	3,263,940
13,435	117,196	81,011	32	10,658	66,462	46,520
10,423,557	309,443	289,538	28,812	10,418,224	309,278	289,248
14,355	76,337	52,804	38	16,072	88,548	61,443
2,243,448	31,110,564	5,091,592	21,098	2,252,038	30,676,109	5,018,115
2,103,772	21,905,213	7,274,134	16,674	2,111,077	21,663,237	7,195,690
3,222,767	39,528,397	27,531,660	9,411	3,216,846	38,612,115	26,931,766
7,569,987	92,544,174	39,897,386	47,183	7,579,961	90,951,461	39,145,571
3	129	129	2	3	129	129
1,429,331	178,969	171,901	3,126	1,427,983	178,662	171,554
35,064,822	784,904	728,521	36,685	35,074,774	785,023	728,496
2,821,832	42,176	38,373	6,720	2,775,045	41,435	37,643
3,467,939	5,112,044	3,523,242	7,066	3,462,081	5,173,665	3,572,757
90,974,315	102,493,017	48,051,296	170,004	90,890,212	100,918,059	47,317,301

家屋に関する調（概要調書 1月1日現在）

区 分		年 度		平成27年度			
		棟 数	床面積	評価額	課税標準額	㎡当たり価格	棟 数
木 造	専 用 住 宅	棟 12,352	㎡ 1,492,913	千円 25,682,595	千円 25,663,045	円 17,203	棟 12,327
	共同住宅・寄宿舎	164	44,103	1,232,066	1,232,066	27,936	166
	併 用 住 宅	647	94,949	962,314	961,431	10,135	644
	旅館・料亭・ホテル	17	3,140	19,422	19,422	6,185	16
	事務所・銀行・店舗	172	19,424	382,719	382,719	19,703	173
	劇 場 ・ 病 院	9	1,757	37,726	37,726	21,472	9
	工 場 ・ 倉 庫	179	38,373	181,533	181,454	4,731	182
	土 蔵	237	13,974	17,157	14,449	1,228	235
	附 属 家	5,210	300,009	1,419,763	1,387,272	4,732	5,164
	計	18,987	2,008,642	29,935,295	29,879,584	14,903	18,916
木 造 以 外	事務所・店舗・百貨店	730	250,694	12,890,681	12,890,681	51,420	731
	住 宅 ・ ア パ ー ト	1,092	232,828	10,338,996	10,338,996	44,406	1,090
	病 院 ・ ホ テ ル	56	49,397	3,291,178	3,291,178	66,627	55
	工 場 ・ 倉 庫 ・ 市 場	986	588,633	21,549,913	21,549,714	36,610	992
	そ の 他	7,180	492,100	6,942,989	6,929,447	14,109	7,213
計	10,044	1,613,652	55,013,757	55,000,016	34,093	10,081	
合 計		29,031	3,622,294	84,949,052	84,879,600	23,452	28,997

平成28年度				平成29年度				
床面積	評価額	課税標準額	㎡当たり価格	棟数	床面積	評価額	課税標準額	㎡当たり価格
㎡	千円	千円	円	棟	㎡	千円	千円	円
1,491,933	26,083,169	26,064,857	17,483	12,345	1,495,449	26,670,873	26,653,105	17,835
44,828	1,270,661	1,270,661	28,345	166	45,012	1,288,529	1,288,529	28,626
94,821	992,620	991,926	10,468	637	93,939	1,010,711	1,010,129	10,759
2,959	18,674	18,674	6,311	16	2,959	18,674	18,674	6,311
19,580	389,328	389,328	19,884	173	19,716	389,753	389,753	19,768
1,757	37,726	37,726	21,472	9	1,757	37,726	37,726	21,472
37,844	180,173	180,094	4,761	190	37,675	191,588	191,233	5,085
13,875	17,069	14,475	1,230	231	13,670	16,910	14,389	1,237
297,520	1,421,838	1,390,323	4,779	5,116	294,392	1,418,383	1,387,595	4,818
2,005,117	30,411,258	30,358,064	15,167	18,883	2,004,569	31,043,147	30,991,133	15,486
251,607	13,015,139	13,015,139	51,728	730	252,190	13,122,555	13,122,555	52,034
230,412	10,292,999	10,292,999	44,672	1,113	231,223	10,379,751	10,379,751	44,891
49,276	3,286,403	3,286,403	66,694	55	49,276	3,286,403	3,286,403	66,694
589,218	21,659,161	21,659,070	36,759	1,005	588,378	21,951,402	21,951,311	37,308
494,226	7,018,874	7,005,114	14,202	7,230	495,587	7,151,941	7,138,285	14,431
1,614,739	55,272,576	55,258,725	34,230	10,133	1,616,654	55,892,052	55,878,305	34,573
3,619,856	85,683,834	85,616,789	23,671	29,016	3,621,223	86,935,199	86,869,438	24,007

新增築分家屋に関する調（概要調書 1月1日現在）

区 分		年 度		平成27年度			
		棟 数	床面積	評価額	課税標準額	m ² 当たり 価格	棟 数
木 造	専 用 住 宅	棟 102	m ² 13,641	千円 674,788	千円 674,788	円 49,468	棟 75
	共 同 住 宅・寄 宿 舎	6	2,213	119,631	119,631	54,058	2
	併 用 住 宅	0	0	0	0	0	9
	旅 館・料 亭・ホ テ ル	0	0	0	0	0	0
	事 務 所・銀 行・店 舗	2	169	9,225	9,225	54,586	2
	劇 場 ・ 病 院	0	0	0	0	0	0
	工 場 ・ 倉 庫	6	880	24,928	24,928	28,327	0
	土 蔵	0	0	0	0	0	0
	附 属 家	10	439	16,630	16,630	37,882	6
	計	126	17,342	845,202	845,202	48,737	94
木 造 以 外	事 務 所・店 舗・百 貨 店	3	1,589	183,200	183,200	115,293	2
	住 宅 ・ ア パ ー ト	4	534	51,319	51,319	96,103	5
	病 院 ・ ホ テ ル	0	0	0	0	0	0
	工 場 ・ 倉 庫 ・ 市 場	17	7,258	636,958	636,958	87,759	10
	そ の 他	66	4,591	156,073	156,073	33,995	32
計	90	13,972	1,027,550	1,027,550	73,544	49	
合 計		216	31,314	1,872,752	1,872,752	59,806	143

平成28年度				平成29年度				
床面積	評価額	課税標準額	m ² 当たり 価格	棟 数	床面積	評価額	課税標準額	m ² 当たり 価格
m ²	千円	千円	円	棟	m ²	千円	千円	円
9,869	482,713	482,713	48,912	99	13,030	658,153	658,153	50,511
725	38,595	38,595	53,234	1	349	20,385	20,385	58,410
856	38,975	38,975	45,532	5	612	26,163	26,163	42,750
0	0	0	0	0	0	0	0	0
200	7,491	7,491	37,455	0	0	0	0	0
0	0	0	0	0	0	0	0	0
0	0	0	0	7	549	14,407	14,407	26,242
0	0	0	0	0	0	0	0	0
377	9,905	9,905	26,273	5	281	8,921	8,921	31,747
12,027	577,679	577,679	48,032	117	14,821	728,029	728,029	49,121
987	125,520	125,520	127,173	4	1,504	133,033	133,033	88,453
594	45,878	45,878	77,236	5	797	83,279	83,279	104,491
0	0	0	0	0	0	0	0	0
1,415	118,268	118,268	83,582	16	3,903	315,291	315,291	80,782
2,564	79,494	79,494	31,004	31	2,141	142,602	142,602	66,605
5,560	369,160	369,160	66,396	56	8,345	674,205	674,205	80,791
17,587	946,839	946,839	53,837	173	23,166	1,402,234	1,402,234	60,530

納税義務者調(当初賦課現在)

年度 区分	平成27年度		平成28年度		平成29年度	
	納税義務者数	前年比	納税義務者数	前年比	納税義務者数	前年比
	人	%	人	%	人	%
土地	11,383	99.9	11,384	100.0	11,392	100.1
家屋	12,075	100.1	12,069	100.0	12,097	100.2
償却資産	538	102.1	522	97.0	531	101.7
計	23,996	100.0	23,975	99.9	24,020	100.2
実納税人員	16,276	99.6	16,210	99.6	16,189	99.9

※免税点未満、課税免除分を除く。以下、この頁において同じ。

課税標準額調(当初賦課現在)

年度 区分	平成27年度		平成28年度		平成29年度	
	課税標準額	前年比	課税標準額	前年比	課税標準額	前年比
	千円	%	千円	%	千円	%
土地 (課税免除分)	47,986,048 (540,094)	98.6 (80.0)	47,806,490 (243,410)	99.6 (45.1)	47,058,259 (260,146)	98.4 (106.9)
家屋 (課税免除分)	82,803,278 (1,887,751)	97.4 (73.1)	84,679,539 (811,427)	102.3 (43.0)	85,805,332 (943,621)	101.3 (116.3)
償却資産 (課税免除分)	59,503,008 (1,446,868)	100.4 (78.6)	58,625,426 (1,929,449)	98.5 (133.4)	58,077,808 (1,515,816)	99.1 (78.6)
計 (課税免除分)	190,292,334 (3,874,713)	100.3 (76.0)	191,111,455 (2,984,286)	100.4 (77.0)	190,941,399 (2,719,583)	99.9 (91.1)

調定額調(当初賦課現在)

年度 区分	平成27年度		平成28年度		平成29年度	
	調定額	前年比	調定額	前年比	調定額	前年比
	千円	%	千円	%	千円	%
土地	671,574	98.6	669,062	99.6	658,591	98.4
家屋	1,140,846	97.4	1,168,278	102.4	1,186,174	101.5
償却資産	832,755	100.4	820,476	98.5	812,812	99.1
計	2,645,175	98.7	2,657,816	100.5	2,657,577	100.0

償却資産に関する調(概要調書 1月1日現在)

年度 区分		平成27年度		平成28年度		平成29年度	
		課税標準額	前年比	課税標準額	前年比	課税標準額	前年比
		千円	%	千円	%	千円	%
市長決定分	構築物	5,384,733	112.9	4,908,272	91.2	4,834,813	98.5
	機械及び装置	23,402,956	98.6	22,971,684	98.2	22,249,120	96.9
	船舶	0	0.0	0	0.0	0	0.0
	航空機	0	0.0	0	0.0	0	0.0
	車両及び運搬具	86,225	149.6	82,817	96.0	96,166	116.1
	工具・器具及び備品	4,094,204	98.6	4,032,850	98.5	3,937,171	97.6
総務大臣配分		9,598,634	103.1	9,661,036	100.7	10,077,855	104.3
県知事配分		18,385,263	96.5	18,892,253	102.8	18,398,499	97.4
計		60,952,015	99.8	60,548,912	99.3	59,593,624	98.4

国有資産等所在市町村交付金に関する調

年度 区分		平成27年度		平成28年度		平成29年度	
		算定標準額	前年比	算定標準額	前年比	算定標準額	前年比
		千円	%	千円	%	千円	%
交付金							
県有資産		289,190	100.1	289,190	100.0	232,693	80.5
国有資産		207,809	95.1	199,382	95.9	193,206	96.9
計		496,999	97.9	488,572	98.3	425,899	87.2
交付金額		6,958	98.0	6,840	98.3	5,963	87.2

固定資産課税台帳縦覧状況

年度 区分		平成27年度		平成28年度		平成29年度	
		縦覧件数	閲覧件数	縦覧件数	閲覧件数	縦覧件数	閲覧件数
市役所税務課		0	74	0	56	0	57
片貝総合センター		0	4	0	4	0	2
計		0	78	0	60	0	59

IV 諸 税

軽自動車税に関する調(当初賦課現在)

区 分			平成27年度		平成28年度		平成29年度		
			台 数	調定額	台 数	調定額	台 数	調定額	
原 動 機 付 自 転 車	50cc 以下	ミニカー	台 15	千円 37	台 16	千円 59	台 17	千円 63	
		上記以外	2,383	2,383	2,216	4,432	2,080	4,160	
	90cc以下		185	222	176	352	168	336	
	125cc以下		147	236	152	365	154	370	
軽 自 動 車	二 輪		393	943	382	1,375	379	1,364	
	ト レ ー ラ ー		12	29	14	50	15	54	
	四 輪 乗 用	営 業 用	旧 税 率	3	16	3	17	3	17
			現 行 税 率	-----	-----	1	7	1	7
		自 家 用	旧 税 率	9,383	67,558	7,776	55,987	7,040	50,688
			現 行 税 率	-----	-----	48	518	751	8,111
			重 課 税 率	-----	-----	1,085	13,997	1,308	16,873
			軽 課 △ 50%	-----	-----	198	1,069	217	1,172
	軽 課 △ 25%	-----	-----	360	2,916	266	2,154		
	四 輪 貨 物	営 業 用	旧 税 率	43	129	35	105	30	90
			現 行 税 率	-----	-----	1	4	9	34
			重 課 税 率	-----	-----	2	9	1	5
			軽 課 △ 25%	-----	-----	4	12	0	0
		自 家 用	旧 税 率	4,118	16,472	2,826	11,304	2,529	10,116
			現 行 税 率	1	5	185	925	385	1,925
			重 課 税 率	-----	-----	1,002	6,012	1,019	6,114
軽 課 △ 25%			-----	-----	28	106	20	76	
小 型 特 殊 自 動 車	農 耕 用	1,746	2,794	1,717	3,434	1,693	3,386		
	そ の 他	262	1,231	264	1,558	276	1,628		
二 輪 の 小 型 自 動 車			400	1,600	404	2,424	413	2,478	
合 計			19,091	93,655	18,895	107,037	18,774	111,221	
前 年 比 (%)			100.5	101.8	99.0	114.3	99.4	103.9	

市たばこ税に関する調（決算額）

区分	平成26年度		平成27年度		平成28年度	
	売り渡し本数	税 額	売り渡し本数	税 額	売り渡し本数	税 額
一 般 分	46,149,710	242,839,762	44,644,216	234,917,857	43,673,313	229,808,966
旧 3 級 品 分	2,439,800	6,087,302	2,544,420	6,348,326	2,376,400	6,827,010
旧3級品分(手持品課税分)	-----	-----	-----	-----	64,500	27,731
計	48,589,510	248,927,064	47,188,636	241,266,183	46,114,213	236,663,707
前 年 比（％）	95.0		96.9		98.1	

鉱産税に関する調（決算額）

区分	平成26年度	平成27年度	平成28年度
天然ガス産出量(m ³)	284,080,158	355,175,685	359,654,850
原油産出量(kl)	40,107	47,624	43,152
課税標準額(円)	14,307,013,000	19,861,613,000	17,340,429,000
税 額 (円)	143,069,200	198,614,900	173,403,300
前 年 比（％）	105.2	138.8	87.3

都市計画税に関する調

・納税義務者数(当初賦課現在)

区分	平成27年度		平成28年度		平成29年度	
	納税義務者数	前年比	納税義務者数	前年比	納税義務者数	前年比
土 地	人	%	人	%	人	%
家 屋	6,122	100.0	6,123	100.0	6,136	100.2
計	6,337	100.0	6,347	100.2	6,373	100.4
計	12,459	100.0	12,470	100.1	12,509	100.3

実 納 税 人 員	8,645	99.8	8,624	99.8	8,621	100.0
-----------	-------	------	-------	------	-------	-------

・課税標準額調(当初賦課現在)

区分	平成27年度		平成28年度		平成29年度	
	課税標準額	前年比	課税標準額	前年比	課税標準額	前年比
土 地	千円	%	千円	%	千円	%
(課税免除分)	35,018,241	98.0	34,617,090	98.9	33,986,990	98.2
家 屋	(388,308)	(81.9)	(88,928)	(22.9)	(90,954)	(102.3)
(課税免除分)	53,329,247	97.3	54,956,306	103.1	55,458,379	100.9
計	(1,345,197)	(85.3)	(268,873)	(20.0)	(268,873)	(100.0)
(課税免除分)	88,347,488	97.6	89,573,396	101.4	89,445,369	99.9
計	(1,733,505)	(84.5)	(357,801)	(20.6)	(359,827)	(100.6)

V 収 納

口座振替状況

年 度 税 目	平成26年度			平成27年度			平成28年度		
	件数	税 額	加入率	件数	税 額	加入率	件数	税 額	加入率
	件	千円	%	件	千円	%	件	千円	%
市民税・県民税	7,861	222,396	52.7	6,014	52,197	42.6	6,683	215,073	54.6
固定資産税 都市計画税	36,197	1,054,957	67.7	35,590	1,049,301	66.4	35,035	1,049,252	66.1
軽自動車税	9,637	40,581	52.1	9,553	40,725	51.3	9,187	45,879	50.8
計	53,695	1,317,934	57.5	51,157	1,142,223	56.1	50,905	1,310,204	57.5
前年比 (%)	96.0	97.1	-	95.3	86.7	-	99.5	114.7	-
国民健康保険税	33,887	530,237	72.7	32,380	474,084	59.7	31,075	461,248	74.7
前年比 (%)	87.9	83.2	-	95.6	89.4	-	96.0	97.3	-
介護保険料	4,164	24,549	44.5	3,983	24,519	42.3	3,658	22,226	42.2
前年比 (%)	99.9	102.1	-	95.7	99.9	-	91.8	90.6	-
後期高齢者医療保険料	6,464	54,152	77.5	6,014	52,197	77.1	5,889	53,382	72.7
前年比 (%)	90.7	91.4	-	93.0	96.4	-	97.9	102.3	-

コンビニ収納状況

年 度 税 目	平成26年度			平成27年度			平成28年度		
	件数	税 額	利用率	件数	税 額	利用率	件数	税 額	利用率
	件	千円	%	件	千円	%	件	千円	%
市民税・県民税	3,844	66,943	21.3	3,523	63,536	22.1	3,353	61,501	22.6
固定資産税 都市計画税	5,722	83,370	8.8	6,719	94,162	10.4	7,609	109,670	12.0
軽自動車税	4,165	24,263	22.1	4,408	25,867	23.3	4,748	30,930	25.4
計	13,731	174,576	12.2	14,650	183,565	13.5	15,710	202,101	16.2
前年比 (%)	122.4	127.5	-	106.7	105.1	-	107.2	110.1	-
国民健康保険税	5,285	72,388	10.7	5,196	72,893	11.7	5,339	73,771	12.4
前年比 (%)	124.4	128.1	-	98.3	100.7	-	102.8	101.2	-
介護保険料	1,254	7,805	13.5	1,302	8,381	16.4	1,399	9,197	18.4
前年比 (%)	150.3	149.5	-	103.8	107.4	-	107.5	109.7	-
後期高齢者医療保険料	252	1,195	3.1	370	2,329	5.2	387	2,354	5.0
前年比 (%)	97.3	126.5	-	146.8	194.9	-	104.6	101.1	-

督促状発付状況

年度 税目		平成26年度		平成27年度		平成28年度	
		件数	税額	件数	税額	件数	税額
個人 市県民税	普通徴収	2,164	47,801	2,037	49,883	1,971	56,360
	特別徴収	584	13,750	654	12,975	775	15,081
法人市民税		28	1,685	25	1,527	26	1,464
固定資産税 都市計画税		3,412	86,538	3,444	73,256	3,531	84,337
軽自動車税		1,128	6,015	1,082	5,859	1,162	7,544
その他		-	-	-	-	-	-
計		7,316	155,789	7,242	143,500	7,465	164,786
前年比 (%)		98.0	95.6	100.0	92.1	103.1	114.8
国民健康保険税		4,728	72,294	4,273	66,209	4,068	61,587
前年比 (%)		97.2	93.6	100.0	91.6	95.2	93.0
介護保険料		1,309	7,213	1,111	6,179	1,216	7,044
前年比 (%)		96.7	92.2	100.0	85.7	109.5	114.0
後期高齢者医療保険料		406	2,378	485	2,940	481	2,864
前年比 (%)		89.4	89.2	100.0	123.6	99.2	97.4

滞納整理状況（平成28年度）

税目		区分	調定金額	収入金額	欠損処分額	翌年度繰越額	収納率
市民税	個人	人	千円 1,506,530	千円 1,476,976	千円 842	千円 28,712	% 98.0
	法人	人	309,483	307,548	404	1,531	99.4
固定資産税			2,724,500	2,653,983	4,365	66,152	97.4
軽自動車税			108,627	105,796	52	2,779	97.4
都市計画税			182,482	177,748	236	4,498	97.4
計			4,831,622	4,722,051	5,899	103,672	97.7
国民健康保険税			846,587	742,628	4,895	99,064	87.7
介護保険料			776,423	768,539	822	7,062	99.0
後期高齢者医療保険料			228,542	227,479	307	756	99.5

滞納処分執行状況

財産区分	執行区分		28年度中に差押えたもの		28年度中に差押解除したもの		28年度末現在差押中のもの	
	人数	税額	人数	税額	人数	税額	人数	税額
不動産	1	千円 1,894	1	千円 1,236	15	千円 21,405		
債権	33	12,689	31	8,856	23	26,339		
動産	0	0	0	0	1	1,047		
計	34	14,583	32	10,092	39	48,791		

不納欠損の状況

税目	年度	平成26年度		平成27年度		平成28年度	
		件数	金額	件数	金額	件数	金額
市民税	個人	110	千円 1,701	66	千円 651	94	千円 842
	法人	0	0	0	0	9	404
固定資産税		203	3,924	239	11,522	239	4,365
軽自動車税		8	32	33	154	9	52
都市計画税		(79)	194	(100)	671	(132)	236
計		321	5,851	338	12,998	351	5,899
国民健康保険税		457	4,763	614	2,354	575	4,895
介護保険料		228	852	201	891	144	822
後期高齢者医療保険料		10	17	46	153	62	307
処分の事由	地方税法第18条第1項	507	7,774	716	6,423	693	9,548
	地方税法第15条の7第4項	54	416	224	8,625	233	1,245
	地方税法第15条の7第5項	217	2,424	12	305	0	0
	介護保険法第200条第1項	228	852	201	891	144	822
	高齢者の医療の確保に関する法律第160条	10	17	46	153	62	307
計		1,016	11,483	1,199	16,396	1,132	11,923

()は都市計画税対象の件数

過誤納金還付処理状況（歳出還付）

年度 区分		平成26年度		平成27年度		平成28年度	
		件数	税額	件数	税額	件数	税額
市民税	個人	53	4,569	168	5,025	148	3,483
	法人	56	1,944	60	6,058	62	11,557
固定資産税 都市計画税		5	919	7	541	2	26
軽自動車税		0	0	1	8	1	1
計		114	7,432	236	11,632	213	15,067
国民健康保険税		53	1,635	50	1,879	71	1,763
介護保険料		14	192	14	209	12	233
後期高齢者医療保険料		20	360	13	31	5	20

*還付加算金を含む

各種証明及び公簿閲覧の状況

年度 区分		平成26年度		平成27年度		平成28年度	
		件数	税額	件数	税額	件数	税額
各種証明		10,503	2,246	11,173	2,393	9,777	2,124
公簿閲覧		1,271	350	2,668	761	1,080	279
計		11,774	2,596	13,841	3,154	10,857	2,403
（うち無料分）		(3,661)		(3,846)		(3,479)	
（うち災害分）		-		-		-	
前年比（%）		102.0	105.6	117.6	121.5	78.4	76.2

VI 国民健康保険税

平成29年度国民健康保険特別会計歳入歳出予算額(当初予算)

(単位:千円・%)

歳 入			歳 出			
款	予 算 額	構 成 比	款	予 算 額	構 成 比	
国民健康保険税	714,720	17.5	総 務 費	81,371	2.0	
使用料及び手数料	280	0.0	内 訳 徴 税 費	12,269	(15.1)	
国庫支出金	853,293	20.9	保 険 給 付 費	2,400,465	58.8	
療養給付費等交付金	57,608	1.4	後期高齢者支援金等	488,678	12.0	
前期高齢者交付金	1,088,547	26.7	病床転換支援金等	14	0.0	
県 支 出 金	180,033	4.4	前期高齢者納付金等	307	0.0	
共同事業交付金	815,231	20.0	老人保健拠出金	20	0.0	
財 産 収 入	135	0.0	介 護 納 付 金	184,720	4.5	
繰 入 金	363,308	8.9	共同事業拠出金	859,324	21.1	
内 訳	他会計繰入金	259,847	(71.5)	保 健 事 業 費	42,814	1.0
	基金繰入金	103,461	(28.5)	基 金 積 立 金	135	0.0
繰 越 金	1	0.0	公 債 費	658	0.0	
諸 収 入	8,405	0.2	諸 支 出 金	3,055	0.1	
			予 備 費	20,000	0.5	
歳 入 合 計	4,081,561	100.0	歳 出 合 計	4,081,561	100.0	

歳入に占める国民健康保険税の割合

(単位:千円・%)

年度 区 分		平成26年度		平成27年度		平成28年度	
		決算額	構成比	決算額	構成比	決算額	構成比
国民健康保険税		825,036	21.2	751,902	17.7	742,628	17.9
使用料及び手数料		381	0.0	374	0.0	369	0.0
国庫支出金		774,327	19.9	809,041	19.1	739,386	17.8
療養給付費等交付金		233,052	6.0	181,705	4.3	109,749	2.6
前期高齢者交付金		1,043,359	26.8	1,005,980	23.7	1,089,248	26.3
県支出金		175,274	4.5	177,319	4.2	184,310	4.5
共同事業交付金		415,761	10.7	814,051	19.2	798,260	19.2
財産収入		147	0.0	159	0.0	75	0.0
繰入金		238,864	6.1	413,039	9.8	271,628	6.6
内訳	他会計繰入金	238,864	(100.0)	279,039	(67.6)	271,628	(100.0)
	基金繰入金	0	(0.0)	134,000	(32.4)	0	(0.0)
繰越金		180,568	4.6	55,750	1.3	201,866	4.9
諸収入		7,776	0.2	31,313	0.7	9,705	0.2
歳入合計		3,894,545	100.0	4,240,633	100.0	4,147,224	100.0

国民健康保険税決算状況

年度 区分		平成26年度		平成27年度		平成28年度	
		金額	前年比	金額	前年比	金額	前年比
予算額	現年課税分	千円 859,256	% 97.2	千円 777,194	% 90.4	千円 687,395	% 88.4
	滞納繰越分	18,306	91.5	18,468	100.9	18,306	99.1
	計	877,562	97.1	795,662	90.7	705,701	88.7
調定額	現年課税分	829,768	92.5	755,636	91.1	741,184	98.1
	滞納繰越分	105,562	104.0	104,688	99.2	105,403	100.7
	計	935,330	93.7	860,324	92.0	846,587	98.4
収入済額	現年課税分	799,931	92.4	727,367	90.9	714,558	98.2
	滞納繰越分	25,105	101.0	24,535	97.7	28,070	114.4
	計	825,036	92.7	751,902	91.1	742,628	98.8
不納欠損額		4,763	467.4	2,354	49.4	4,895	207.9
収入未済額	現年課税分	29,837	95.5	28,269	94.7	26,626	94.2
	滞納繰越分	75,694	100.1	77,799	102.8	72,439	93.1
	計	105,531	98.8	106,068	100.5	99,065	93.4
収入歩合	現年課税分	96.4%	-	96.3%	-	96.4%	-
	滞納繰越分	23.8%	-	23.4%	-	26.6%	-
	計	88.2%	-	87.4%	-	87.7%	-
予算に対する増減		千円 △ 52,526	-	千円 △ 43,760	-	千円 36,927	-
予算に対する収入の割合		94.0%	-	94.5%	-	105.2%	-

国民健康保険税の平均負担額

(現年課税分調定額)

年度 区分	平成26年度		平成27年度		平成28年度	
	被保険者 1人当たり	1世帯 当たり	被保険者 1人当たり	1世帯 当たり	被保険者 1人当たり	1世帯 当たり
国民健康保険税	円 91,788	円 158,051	円 86,260	円 145,735	円 89,063	円 147,529
前年比	95.8%	93.8%	94.0%	92.2%	103.2%	101.2%

(年度末現在)

年間平均被保険者数	9,040人	8,760人	8,322人
年間平均世帯数	5,250世帯	5,185世帯	5,024世帯

Ⅶ 介護保険料

介護保険料基準額

平成24年度から平成26年度まで 基準額：61,800円

段階	対象者	基準割合	年額
			平成24年度～26年度
第1段階	生活保護受給者、市民税世帯非課税で老齢福祉年金受給者	0.50	30,900円
第2段階	市民税世帯非課税の方（合計所得金額＋課税年金収入額80万円以下）	0.50	30,900円
第3段階	市民税世帯非課税の方（第2段階に該当しない方）	0.75	46,300円
第4段階	世帯に市民税が課税されている方がいるが、本人が市民税非課税の方（本人の合計所得金額＋課税年金収入額が80万円以下）	0.91	56,200円
第5段階	世帯に市民税が課税されている方がいるが、本人が市民税非課税の方（第4段階に該当しない方）	1.00	61,800円
第6段階	本人が市民税課税の方（合計所得金額190万円未満）	1.25	77,200円
第7段階	本人が市民税課税の方（合計所得金額190万円以上300万円未満）	1.50	92,700円
第8段階	本人が市民税課税の方（合計所得金額300万円以上）	1.70	105,000円

平成27年度から平成28年度まで 基準額：64,800円

段階	対象者	基準割合	年額
			平成27年度～28年度
第1段階	生活保護受給者、市民税世帯非課税で老齢福祉年金受給者、市民税世帯非課税の方（合計所得金額＋課税年金収入額80万円以下）	0.45	29,160円
第2段階	市民税世帯非課税の方（合計所得金額＋課税年金収入額80万円超120万円以下）	0.75	48,600円
第3段階	市民税世帯非課税の方（第1・第2段階に該当しない方）	0.75	48,600円
第4段階	世帯に市民税が課税されている方がいるが、本人が市民税非課税の方（本人の合計所得金額＋課税年金収入額が80万円以下）	0.90	58,320円
第5段階	世帯に市民税が課税されている方がいるが、本人が市民税非課税の方（第4段階に該当しない方）	1.00	64,800円
第6段階	本人が市民税課税の方（合計所得金額120万円未満）	1.20	77,760円
第7段階	本人が市民税課税の方（合計所得金額120万円以上190万円未満）	1.30	84,240円
第8段階	本人が市民税課税の方（合計所得金額190万円以上300万円未満）	1.50	97,200円
第9段階	本人が市民税課税の方（合計所得金額300万円以上）	1.70	110,160円

納期 毎月16日から同月末日（12月は同月25日）

段階別保険料集計表(現年度課税分)

* ()は併徴者の人数で内書 (単位：人・円)

年 度 段 階	平成26年度								
	特 徴		普 徴			合 計			
	人 数	金 額	人 数	(併徴)	金 額	人 数	比 率	金 額	比 率
第1段階	40	1,111,000	40	(9)	831,700	71	0.6%	1,942,700	0.3%
第2段階	1,072	31,230,800	150	(46)	2,808,900	1,176	9.7%	34,039,700	4.7%
第3段階	1,586	71,037,600	116	(45)	3,195,200	1,657	13.7%	74,232,800	10.4%
第4段階	1,866	101,279,200	263	(74)	7,893,900	2,055	17.0%	109,173,100	15.2%
第5段階	2,861	172,900,000	155	(55)	5,205,600	2,961	24.5%	178,105,600	24.8%
第6段階	2,687	202,022,300	569	(143)	22,778,900	3,113	25.8%	224,801,200	31.3%
第7段階	507	45,103,000	140	(37)	6,612,300	610	5.0%	51,715,300	7.2%
第8段階	363	36,629,600	124	(36)	6,891,300	451	3.7%	43,520,900	6.1%
合 計	10,982	661,313,500	1,557	(445)	56,217,800	12,094	100.0%	717,531,300	100.0%
前年比	102.5%	103.0%	111.0%	102.5%	104.2%	103.5%	-	103.1%	-

年 度 段 階	平成27年度								
	特 徴		普 徴			合 計			
	人 数	金 額	人 数	(併徴)	金 額	人 数	比 率	金 額	比 率
第1段階	1,120	30,669,280	172	(48)	3,412,200	1,244	10.2%	34,081,480	4.5%
第2段階	845	39,801,360	49	(20)	1,341,040	874	7.2%	41,142,400	5.4%
第3段階	881	41,413,840	55	(26)	1,636,560	910	7.5%	43,050,400	5.7%
第4段階	1,817	101,899,960	213	(75)	7,004,060	1,955	16.1%	108,904,020	14.4%
第5段階	2,987	189,393,820	142	(55)	5,106,480	3,074	25.3%	194,500,300	25.7%
第6段階	1,831	139,102,200	313	(99)	13,026,240	2,045	16.8%	152,128,440	20.1%
第7段階	934	76,598,640	191	(50)	9,645,960	1,075	8.8%	86,244,600	11.4%
第8段階	442	41,498,280	113	(29)	6,445,820	526	4.3%	47,944,100	6.4%
第9段階	394	42,098,480	88	(23)	5,904,660	459	3.8%	48,003,140	6.4%
合 計	11,251	702,475,860	1,336	(425)	53,523,020	12,162	100.0%	755,998,880	100.0%
前年比	102.4%	106.2%	85.8%	95.5%	95.2%	100.6%	-	105.4%	-

年度 段階	平成28年度								
	特 徴		普 徴			合 計			
	人 数	金 額	人 数	(併徴)	金 額	人 数	比 率	金 額	比 率
第1段階	1,093	29,785,600	169	(46)	3,376,960	1,216	9.9%	33,162,560	4.3%
第2段階	866	40,550,480	47	(22)	1,288,420	891	7.3%	41,838,900	5.4%
第3段階	946	43,956,300	63	(37)	1,628,500	972	7.9%	45,584,800	5.9%
第4段階	1,654	93,300,820	191	(44)	7,155,980	1,801	14.7%	100,456,800	13.1%
第5段階	3,039	192,939,880	135	(66)	4,386,820	3,108	25.3%	197,326,700	25.7%
第6段階	1,981	150,819,320	241	(81)	10,836,700	2,141	17.4%	161,656,020	21.0%
第7段階	1,014	83,005,460	183	(51)	8,249,060	1,146	9.3%	91,254,520	11.9%
第8段階	463	43,580,980	119	(30)	6,841,520	552	4.5%	50,422,500	6.5%
第9段階	392	41,819,060	89	(24)	5,639,440	457	3.7%	47,458,500	6.2%
合 計	11,448	719,757,900	1,237	(401)	49,403,400	12,284	100.0%	769,161,300	100.0%
前年比	101.8%	102.5%	92.6%	94.4%	92.3%	101.0%	-	101.7%	-

保険料収納状況

(単位：円)

区 分		年 度		
		平成 2 6 年度	平成 2 7 年度	平成 2 8 年度
調定額	特 徴	661,313,500	702,475,860	719,757,900
	普徴（現年度分）	55,251,500	53,523,020	49,403,400
	普徴（過年度分）	966,300	675,100	724,100
	滞納繰越分	6,025,468	5,827,842	6,537,567
	合 計	723,556,768	762,501,822	776,422,967
収入済額	特 徴	661,313,500	702,475,860	719,757,900
	普徴（現年度分）	52,495,200	50,572,900	46,171,380
	普徴（過年度分）	881,600	646,000	649,020
	滞納繰越分	2,186,540	1,378,841	1,960,495
	合 計	716,876,840	755,073,601	768,538,795
不納欠損額		852,086	890,654	822,040
収入未済額	特 徴	-	-	-
	普徴（現年度分）	2,756,300	2,950,120	3,232,020
	普徴（過年度分）	84,700	29,100	75,080
	滞納繰越分	2,986,842	3,558,347	3,755,032
	合 計	5,827,842	6,537,567	7,062,132
収入歩合	特 徴	100.00%	100.00%	100.00%
	普徴（現年度分）	95.01%	94.49%	93.46%
	普徴（過年度分）	91.23%	95.69%	89.63%
	滞納繰越分	36.29%	23.66%	29.99%
	合 計	99.08%	99.03%	98.98%

Ⅷ 後期高齢者医療保険料

後期高齢者医療保険料率

		平成20～28年度
料 率	所得割	7.15 %
	均等割	35,300 円

納 期

毎月16日から同月末日(12月は同月25日)

普通徴収 毎 月

特別徴収 年金支給月に天引き(年6回)

軽減と特例

低所得者に対する軽減

平成21～27年度	平成28年度	所 得 状 況
均等割軽減割合	均等割軽減割合	同一世帯内の加入者及び世帯主の合計所得金額
9 割 (31,770円)	9 割 (31,770円)	33万円以下かつ加入者全員が年金収入80万円以下で他の所得がない場合
8.5割 (30,005円)	8.5割 (30,005円)	33万円以下
5 割 (17,650円)	5 割 (17,650円)	33万円 + (加入者数 × 26.5万円) 以下
2 割 (7,060円)	2 割 (7,060円)	33万円 + (加入者数 × 48万円) 以下
所得割軽減割合	所得割軽減割合	加入者本人の所得金額
5 割	5 割	賦課のもととなる所得金額が58万円以下

被用者保険の被扶養者に対する軽減と特例

適 用 期 間		軽 減 割 合	
		所得割	均等割
加入時から2年間		10割	5割
特 例	平成20年 4月～平成20年 9月	10割	10割
	平成20年10月～平成29年 3月	10割	9割

段階別保険料集計表(現年度課税分)

* () は併徴者の人数で内書 (単位:人・円)

区 分	平成26年度							
	特 徴		普 徴 (併徴)		合 計			
	人 数	金 額	人数 (併徴)	金 額	人 数	比 率	金 額	比 率
均等割								
9割軽減	609	1,969,600	90 (49)	342,500	650	10.7%	2,312,100	1.0%
9割 (特例)	210	679,300	32 (4)	97,500	238	3.9%	776,800	0.3%
8.5割軽減	1,006	5,085,800	124 (124)	903,400	1,006	16.6%	5,989,200	2.7%
8.5割 (特例)	287	964,900	24 (5)	74,600	306	5.0%	1,039,500	0.5%
5割軽減	564	13,228,800	73 (79)	2,178,700	558	9.2%	15,407,500	6.8%
5割 (特例)	890	2,999,200	105 (9)	306,000	986	16.2%	3,305,200	1.5%
2割軽減	356	16,914,900	61 (28)	2,614,500	389	6.4%	19,529,400	8.7%
軽減合計	3,922	41,842,500	509 (298)	6,517,200	4,133	68.0%	48,359,700	21.5%
軽減無	1,684	117,892,400	398 (138)	58,448,800	1,944	32.0%	176,341,200	78.5%
合 計	5,606	159,734,900	907 (436)	64,966,000	6,077	100.0%	224,700,900	100.0%
所得割								
軽減対象	2,089	25,175,300	260 (112)	4,118,500	2,237	36.8%	29,293,800	13.0%
軽減無	3,517	134,559,600	647 (324)	60,847,500	3,840	63.2%	195,407,100	87.0%
合 計	5,606	159,734,900	907 (436)	64,966,000	6,077	100.0%	224,700,900	100.0%

区 分	平成27年度							
	特 徴		普 徴 (併徴)		合 計			
	人 数	金 額	人数 (併徴)	金 額	人 数	比 率	金 額	比 率
均等割								
9割軽減	631	2,029,800	96 (54)	350,900	673	11.0%	2,380,700	1.1%
9割 (特例)	201	646,200	24 (5)	75,700	220	3.6%	721,900	0.4%
8.5割軽減	1,141	5,897,400	142 (118)	916,400	1,165	19.0%	6,813,800	3.1%
8.5割 (特例)	289	976,200	29 (4)	85,700	314	5.1%	1,061,900	0.5%
5割軽減	607	14,317,400	68 (72)	2,146,800	603	9.9%	16,464,200	7.5%
5割 (特例)	837	2,808,300	87 (15)	263,400	909	14.8%	3,071,700	1.4%
2割軽減	378	18,423,800	59 (31)	3,145,800	406	6.6%	21,569,600	9.9%
軽減合計	4,084	45,099,100	505 (299)	6,984,700	4,290	70.0%	52,083,800	23.9%
軽減無	1,576	107,986,800	390 (126)	58,304,500	1,840	30.0%	166,291,300	76.1%
合 計	5,660	153,085,900	895 (425)	65,289,200	6,130	100.0%	218,375,100	100.0%
所得割								
軽減対象	2,062	25,572,100	244 (94)	3,873,600	2,212	36.1%	29,445,700	13.5%
軽減無	3,598	127,494,500	651 (331)	61,415,600	3,918	63.9%	188,910,100	86.5%
合 計	5,660	153,066,600	895 (425)	65,289,200	6,130	100.0%	218,355,800	100.0%

区 分	平成28年度							
	特 徴		普 徴 (併 徴)		合 計			
	人 数	金 額	人数 (併徴)	金 額	人 数	比 率	金 額	比 率
均等割								
9割軽減	608	1,910,400	81 (55)	307,500	634	10.4%	2,217,900	1.0%
9割 (特例)	185	587,200	18 (4)	58,600	199	3.3%	645,800	0.3%
8.5割軽減	1,144	5,949,100	115 (131)	854,900	1,128	18.6%	6,804,000	3.0%
8.5割 (特例)	269	901,800	32 (9)	96,600	292	4.8%	998,400	0.4%
5割軽減	641	15,106,300	104 (84)	2,795,900	661	10.9%	17,902,200	7.9%
5割 (特例)	833	2,793,200	81 (18)	270,800	896	14.7%	3,064,000	1.3%
2割軽減	431	21,269,100	68 (41)	3,712,100	458	7.5%	24,981,200	11.0%
軽減合計	4,111	48,517,100	499 (342)	8,096,400	4,268	70.2%	56,613,500	24.9%
軽減無	1,595	111,351,500	368 (148)	59,076,000	1,815	29.8%	170,427,500	75.1%
合 計	5,706	159,868,600	867 (490)	67,172,400	6,083	100.0%	227,041,000	100.0%
所得割								
軽減対象	2,065	26,529,900	251 (137)	4,391,600	2,179	35.8%	30,921,500	13.6%
軽減無	3,641	133,338,700	616 (353)	62,780,800	3,904	64.2%	196,119,500	86.4%
合 計	5,706	159,868,600	867 (490)	67,172,400	6,083	100.0%	227,041,000	100.0%

保険料収納状況

(単位：円)

年 度 区 分		平成26年度		平成27年度		平成28年度	
		金 額	前年比	金 額	前年比	金 額	前年比
調 定 額	特 徴	159,734,900	98%	153,085,900	95.8%	159,868,600	104.4%
	普徴（現年度分）	64,966,000	98.2%	65,289,200	100.5%	67,172,400	102.9%
	普徴（過年度分）	879,900	115.7%	754,300	85.7%	617,300	81.8%
	滞納繰越分	945,300	74.2%	799,000	84.5%	883,300	110.6%
	計	226,526,100	98%	219,928,400	97.1%	228,541,600	103.9%
収 入 済 額	特 徴	159,734,900	98%	153,085,900	95.8%	159,868,600	104.4%
	普徴（現年度分）	64,585,200	98.2%	64,934,500	100.5%	66,675,500	102.7%
	普徴（過年度分）	879,100	115.7%	748,400	85.1%	616,900	82.4%
	滞納繰越分	511,000	85%	123,400	24.1%	317,960	257.7%
	計	225,710,200	98.1%	218,892,200	97.0%	227,478,960	103.9%
不納欠損額		16,900	14%	152,900	904.7%	307,400	201.0%
収 入 未 済 額	特 徴	0	—	0	—	0	—
	普徴（現年度分）	380,800	97%	354,700	93.1%	496,900	140.1%
	普徴（過年度分）	800	400%	5,900	737.5%	400	6.8%
	滞納繰越分	417,400	75.5%	522,700	125.2%	565,340	108.2%
	計	799,000	84.5%	883,300	110.6%	1,062,640	120.3%
収 入 歩 合	特 徴	100.00%	—	100.00%	—	100.00%	—
	普徴（現年度分）	99.41%	—	99.46%	—	99.26%	—
	普徴（過年度分）	99.91%	—	99.22%	—	99.94%	—
	滞納繰越分	54.06%	—	15.44%	—	36.00%	—
	計	99.64%	—	99.53%	—	99.54%	—

平成29年度

市 税 概 要

平成29年 8月発行

編集・発行 小千谷市税務課

〒947-8501

小千谷市城内2丁目7番5号

TEL (0258) 83-3508

e-mail:zeimu@city.ojiya.niigata.jp