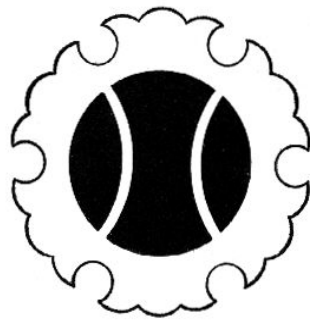


平成24年度

市 税 概 要



小千谷市

〔市民憲章〕

小千谷市民のねがい

美しい山河にめぐまれ、深い雪におおわれる
この風土に生きた先人は、やさしく忍耐強い気風と、
おおらかな雪国の文化と、独創的な産業を育ててきました。
これをうけつぐわたくしたち市民は、次の目標をかかげ、
さらに光ある明日をめざして進みます。

みんなで「わがまち小千谷」を育てましょう。

雪にくじけぬ、たくましいまちに。

いたわりと真心のあふれるまちに。

健康で、文化の香り豊かなまちに。

はたらく喜びにみちた産業のまちに。

(昭和55年3月1日 制定)

目 次

I 総 括

小千谷市の概要	1
小千谷市組織・機構図	2
平成24年度一般会計歳入歳出予算額	6
歳入に占める市税の割合	7
市税決算状況	8
市税の徴収に要する経費	10
市税の平均負担額	11
市税税率・納期	12
税務機構	13
税務職員数	14
税務職員に対する特殊勤務手当	14

II 市民税関係

個人市民税納税義務者調	15
個人市民税課税額調	15
個人市民税所得割課税標準段階別調	16
個人市民税所得区分別所得割額等の調	18
法人市民税調定額調	19
法人市民税納税義務者調	19

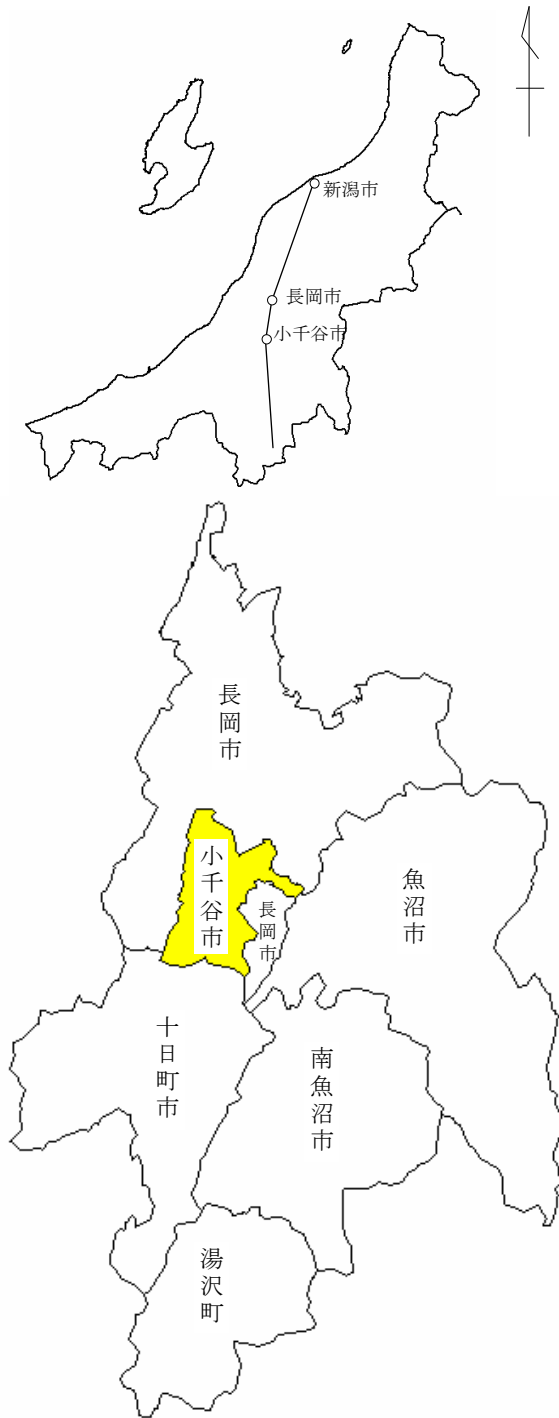
III 固定資産税関係

土地に関する調	20
家屋に関する調	22
新增築分家屋に関する調	24
納税義務者調	26
課税標準額調	26
償却資産に関する調	27
交付金に関する調	27

IV	諸税関係	
	軽自動車税に関する調	28
	市たばこ税に関する調	28
	鉦産税に関する調	29
	都市計画税に関する調	29
V	収納関係	
	督促状発付状況	30
	口座振替状況	30
	滞納整理状況	31
	滞納処分執行状況	31
	不納欠損の状況	31
	過誤納金還付処理状況	32
	各種証明及び公簿閲覧の状況	32
VI	国民健康保険税関係	
	平成24年度国民健康保険特別会計歳入歳出予算額	33
	歳入に占める国民健康保険税の割合	34
	国民健康保険税決算状況	35
	国民健康保険税の平均負担額	35
VII	介護保険料関係	
	介護保険料基準額・納期	36
	段階別保険料集計表	37
	保険料収納状況	39
VIII	後期高齢者医療保険料関係	
	後期高齢者医療保険料率・納期・軽減と特例	40
	段階別保険料集計表	41
	保険料収納状況	43

I 総 括

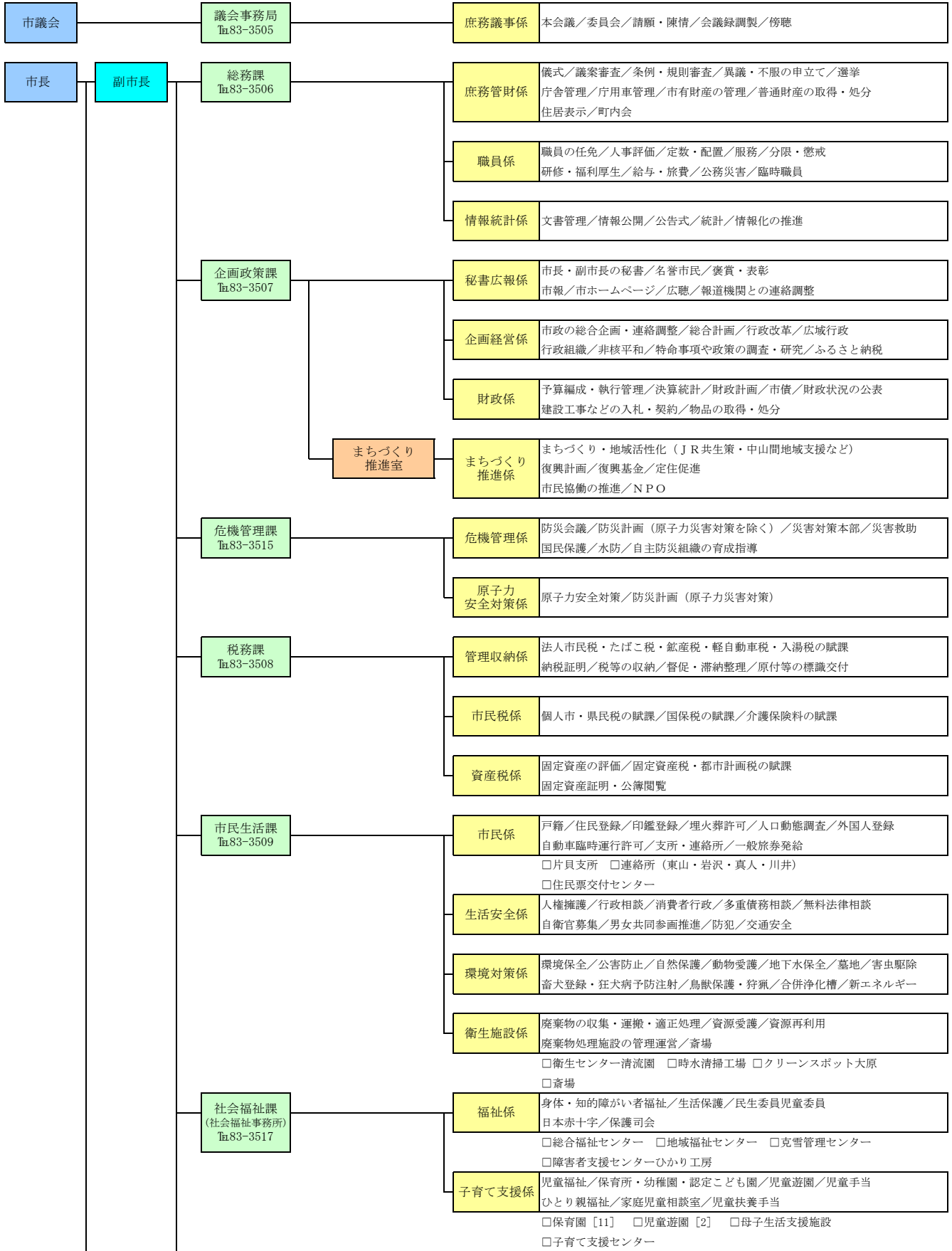
小千谷市の概要

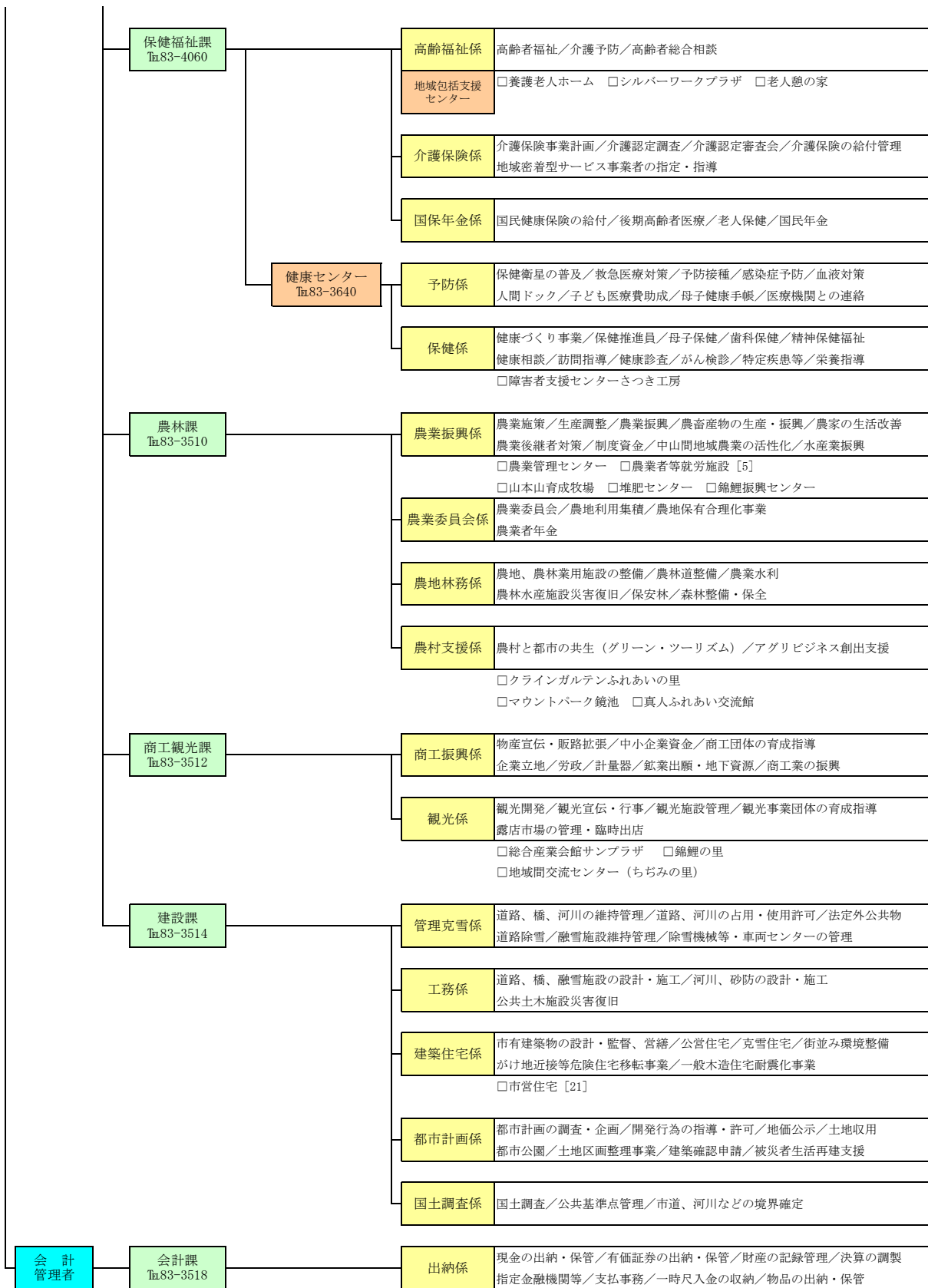


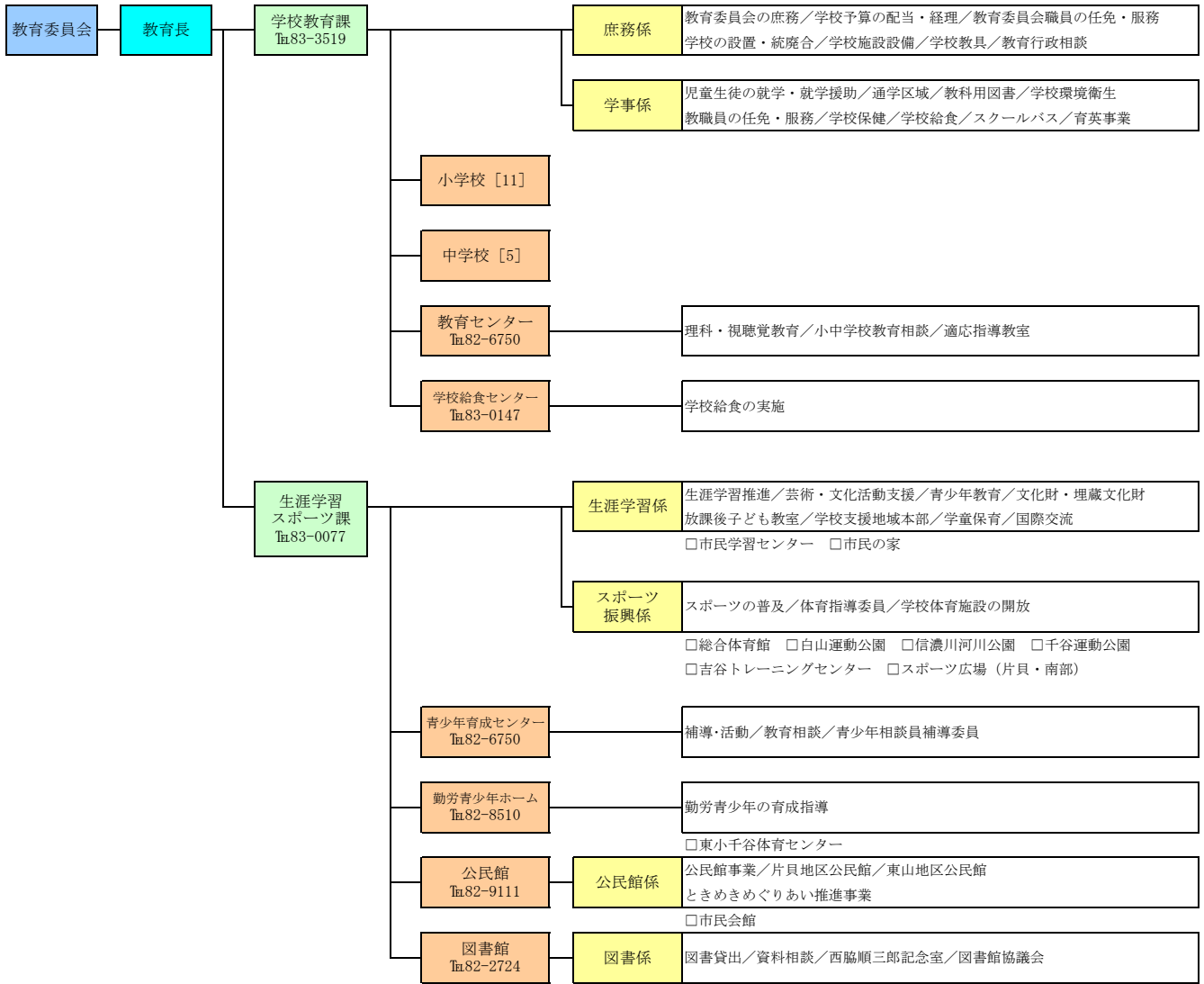
・位 置	東 経	138° 48'
	北 緯	37° 14'
・広 ぼう	東 西	17.21 km
	南 北	20.01 km
・周 囲		86.10 km
・面 積	総 面 積	155.12 km ²
	田	30.27 km ²
	畑	10.50 km ²
	宅 地	7.43 km ²
	池 沼	1.43 km ²
	山 林	34.94 km ²
	原 野	2.67 km ²
	雑 種 地	3.52 km ²
	そ の 他	64.36 km ²

区 分		年 度			
		平成21年度	平成22年度	平成23年度	平成24年度
人 口	数	39,587	39,364	39,065	38,558
	前年比 (%)	99.2	99.4	99.2	98.7
世 帯	数	12,548	12,608	12,706	12,728
	前年比 (%)	100.6	100.5	100.8	100.2

(7月1日現在)







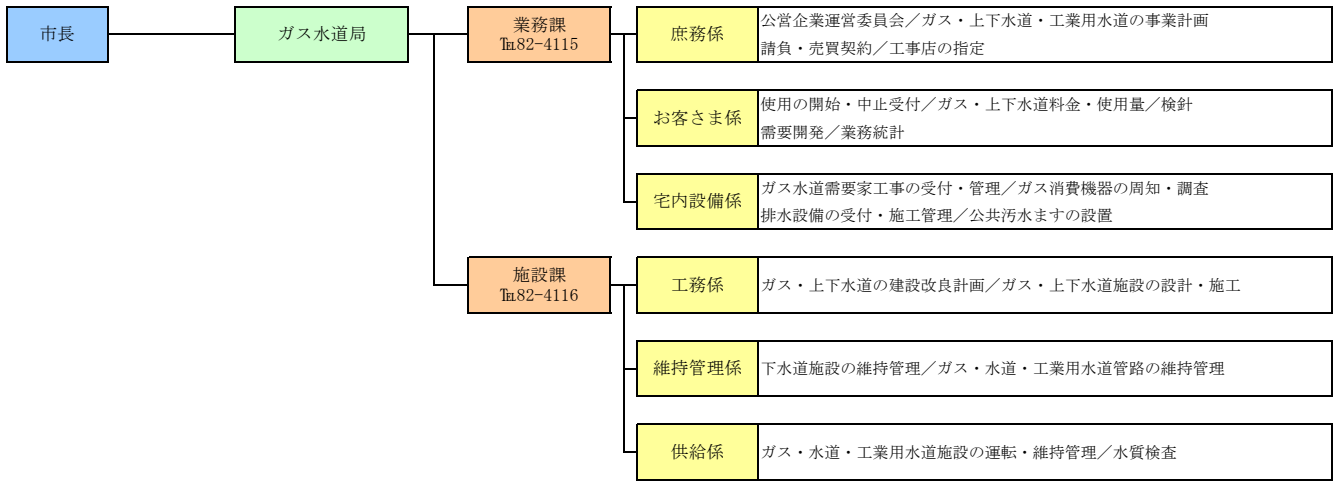
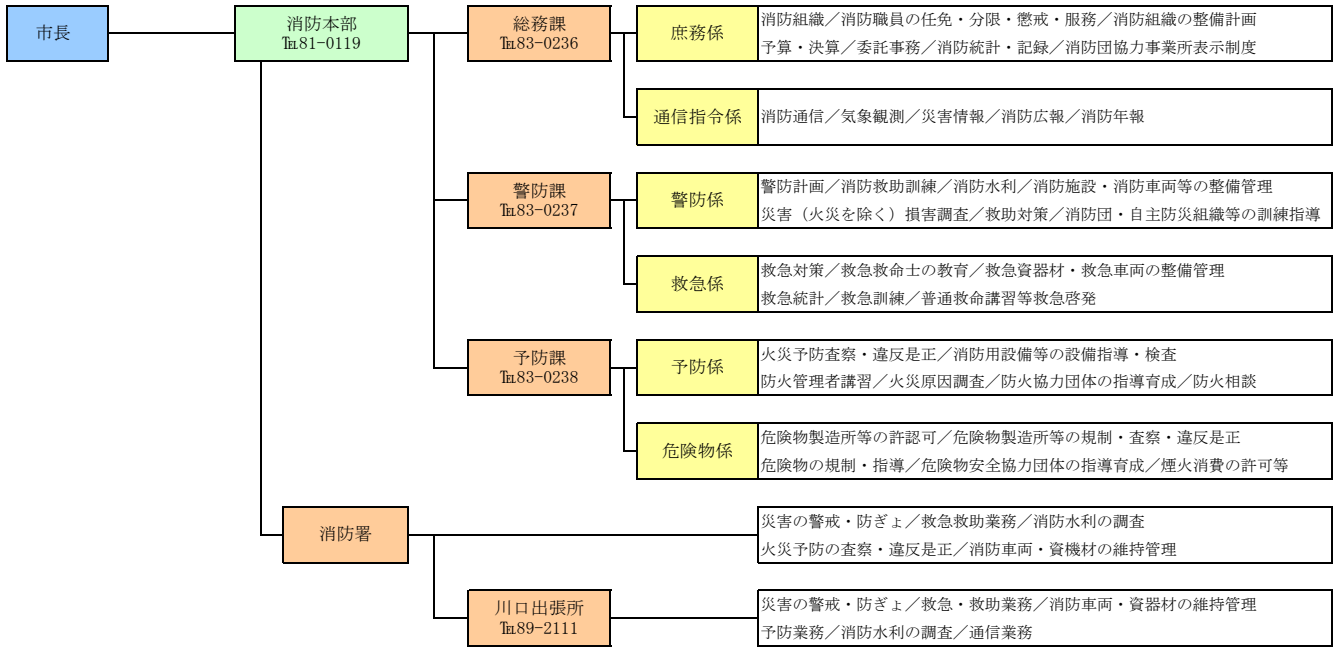
選挙管理委員会 (総務課庶務管財係併任)

監査委員 — 監査委員事務局 ℡83-3538 — 監査係 監査／決算審査／出納検査／監査公表

公平委員会 (監査委員事務局併任)

農業委員会 — 農業委員会事務局 — 農業委員会係 (農林課農業委員会係併任)

固定資産評価審査委員会 (監査委員事務局併任)



平成24年度一般会計歳入歳出予算額(当初)

(単位:千円・%)

歳 入			歳 出				
款	予 算 額	構 成 比	款	予 算 額	構 成 比		
市 税	4,993,467	29.2	議 会 費	149,909	0.9		
内 訳	市 民 税	1,733,212	(34.7)	総 務 費	1,941,690	11.3	
	固 定 資 産 税	2,714,813	(54.4)	内 訳	徴 税 費	178,745	(9.2)
	軽 自 動 車 税	85,225	(1.7)		税 務 総 務 費	147,201	(82.4)
	市 た ば こ 税	191,646	(3.8)		賦 課 徴 収 費	31,485	(17.6)
	鉦 産 税	81,564	(1.6)	民 生 費	4,672,532	27.3	
	入 湯 税	1	(0.0)	衛 生 費	1,486,777	8.7	
	都 市 計 画 税	187,006	(3.8)	労 働 費	46,967	0.3	
地 方 譲 与 税	172,300	1.0	農 林 水 産 業 費	666,070	3.9		
利 子 割 交 付 金	12,800	0.1	商 工 費	1,228,527	7.2		
配 当 割 交 付 金	5,400	0.0	土 木 費	2,573,116	15.0		
株 式 等 譲 渡 所 得 割 交 付 金	1,800	0.0	消 防 費	989,926	5.8		
地 方 消 費 税 交 付 金	398,900	2.3	教 育 費	1,625,289	9.5		
ゴ ル フ 場 利 用 税 交 付 金	7,700	0.0	災 害 復 旧 費	78,992	0.5		
自 動 車 取 得 税 交 付 金	32,900	0.2	公 債 費	1,643,160	9.6		
地 方 特 例 交 付 金	21,100	0.1	諸 支 出 金	7,045	0.0		
地 方 交 付 税	4,370,000	25.5	予 備 費	10,000	0.0		
交 通 安 全 対 策 特 別 交 付 金	7,000	0.0					
分 担 金 及 び 負 担 金	352,933	2.1					
使 用 料 及 び 手 数 料	247,956	1.5					
国 庫 支 出 金	1,536,514	9.0					
県 支 出 金	1,017,423	5.9					
財 産 収 入	43,542	0.3					
寄 附 金	2,300	0.0					
繰 入 金	1,147,419	6.7					
繰 越 金	300,000	1.8					
諸 収 入	1,112,646	6.5					
市 債	1,335,900	7.8					
歳 入 合 計	17,120,000	100.0	歳 出 合 計	17,120,000	100.0		

歳入に占める市税の割合

(単位:千円・%)

区 分		平成21年度		平成22年度		平成23年度	
		決算額	構成比	決算額	構成比	決算額	構成比
市 税		5,312,631	23.8	5,098,961	26.4	5,272,923	28.2
内 訳	市 民 税	1,883,973	(35.5)	1,703,041	(33.4)	1,713,469	(32.5)
	固 定 資 産 税	2,818,220	(53.0)	2,811,049	(55.1)	2,946,813	(55.9)
	軽 自 動 車 税	85,196	(1.6)	86,001	(1.7)	86,698	(1.6)
	市 た ば こ 税	202,323	(3.8)	205,914	(4.0)	234,509	(4.4)
	鉦 産 税	122,659	(2.3)	92,279	(1.8)	89,575	(1.7)
	入 湯 税	-	(-)	-	(-)	-	(-)
	都 市 計 画 税	200,260	(3.8)	200,677	(3.9)	201,859	(4.0)
地 方 譲 与 税		180,560	0.8	174,751	0.9	170,984	0.9
利 子 割 交 付 金		17,680	0.1	16,940	0.1	14,337	0.1
配 当 割 交 付 金		4,860	0.0	6,046	0.0	6,184	0.0
株 式 等 譲 渡 所 得 割 交 付 金		2,102	0.0	2,011	0.0	1,498	0.0
地 方 消 費 税 交 付 金		400,517	1.8	399,829	2.1	389,023	2.1
ゴ ル フ 場 利 用 税 交 付 金		11,178	0.1	10,165	0.1	8,680	0.0
自 動 車 取 得 税 交 付 金		46,455	0.2	40,915	0.2	36,876	0.2
特 例 交 付 金		67,827	0.3	67,833	0.4	58,030	0.3
地 方 交 付 税		4,534,067	20.3	4,829,828	25.0	4,907,963	26.3
交 通 安 全 対 策 特 別 交 付 金		6,760	0.0	6,413	0.0	6,253	0.0
分 担 金 及 び 負 担 金		229,861	1.0	356,833	1.8	399,458	2.1
使 用 料 及 び 手 数 料		186,486	0.8	201,191	1.0	264,917	1.4
国 庫 支 出 金		3,084,556	13.8	2,336,395	12.1	1,706,270	9.1
県 支 出 金		795,044	3.6	1,030,695	5.3	1,201,510	6.4
財 産 収 入		262,303	1.2	37,858	0.2	175,242	0.9
寄 附 金		2,000,435	9.0	294,910	1.5	19,241	0.1
繰 入 金		857,774	3.8	697,028	3.6	468,042	2.5
繰 越 金		462,176	2.1	529,048	2.7	607,004	3.2
諸 収 入		1,989,795	8.9	1,586,254	8.2	1,344,350	7.2
市 債		1,880,600	8.4	1,606,800	8.3	1,621,500	8.7
歳 入 合 計		22,333,667	100.0	19,330,704	100.0	18,680,285	100.0

市税決算状況

年 度		平成21年度				調定額
		調定額	収入済額	収入未済額	収入歩合	
税 目						
市 民 税		1,938,215	1,883,973	54,242	97.2	1,747,632
個 人 分		1,678,441	1,626,928	51,513	96.9	1,430,889
現年課税分		1,625,627	1,608,220	17,407	98.9	1,381,145
均 等 割		58,947	58,316	631	98.9	56,923
所 得 割		1,566,680	1,549,904	16,776	98.9	1,324,222
滞納繰越分		52,814	18,708	34,106	35.4	49,744
法 人 分		259,774	257,045	2,729	98.9	316,743
現年課税分		256,599	256,117	482	99.8	314,490
均 等 割		117,335	116,943	392	99.7	114,396
法人税割分		139,264	139,174	90	99.9	200,094
滞納繰越分		3,175	928	2,247	29.2	2,253
固定資産税		2,924,011	2,818,220	105,791	96.4	2,914,158
現年課税分		2,805,469	2,783,163	22,306	99.2	2,806,601
滞納繰越分		110,389	26,904	83,485	24.4	99,947
交 付 金		8,153	8,153	0	100.0	7,610
軽自動車税		87,255	85,196	2,059	97.6	87,980
現年課税分		85,285	84,652	633	99.3	86,050
滞納繰越分		1,970	544	1,426	27.6	1,930
市たばこ税		202,323	202,323	0	100.0	205,914
鉦 産 税		122,659	122,659	0	100.0	92,279
都市計画税		207,743	200,260	7,483	96.4	207,998
現年課税分		199,876	198,343	1,533	99.2	200,843
滞納繰越分		7,867	1,917	5,950	24.4	7,155
合 計	現年課税分	5,305,991	5,263,630	42,361	99.2	5,094,932
	滞納繰越分	176,215	49,001	127,214	27.8	161,029
	計	5,482,206	5,312,631	169,575	96.9	5,255,961

(単位:千円・%)

平成22年度			平成23年度			
収入済額	収入未済額	収入歩合	調定額	収入済額	収入未済額	収入歩合
1,703,041	44,591	97.4	1,746,982	1,713,470	33,512	98.1
1,387,701	43,188	97.0	1,409,211	1,378,619	30,592	97.8
1,368,864	12,281	99.1	1,367,873	1,360,693	7,180	99.5
56,417	506	99.1	56,060	55,765	295	99.5
1,312,447	11,775	99.1	1,311,813	1,304,928	6,885	99.5
18,837	30,907	37.9	41,338	17,926	23,412	43.4
315,340	1,403	99.6	337,771	334,851	2,920	99.1
314,280	210	99.9	336,468	334,770	1,698	99.5
114,186	210	99.8	110,155	109,551	604	99.5
200,094	0	100.0	226,313	225,219	1,094	99.5
1,060	1,193	47.0	1,303	81	1,222	6.2
2,811,049	103,109	96.5	3,031,699	2,946,813	84,886	97.2
2,784,104	22,497	99.2	2,930,446	2,916,202	14,244	99.5
19,335	80,612	19.3	93,662	23,020	70,642	24.6
7,610	0	100.0	7,591	7,591	0	100.0
86,001	1,979	97.8	88,271	86,698	1,573	98.2
85,461	589	99.3	86,443	86,029	414	99.5
540	1,390	28.0	1,828	669	1,159	36.6
205,914	0	100.0	234,509	234,509	0	100.0
92,279	0	100.0	89,575	89,575	0	100.0
200,677	7,321	96.5	207,685	201,859	5,826	97.2
199,293	1,550	99.2	201,236	200,274	962	99.5
1,384	5,771	19.3	6,449	1,585	4,864	24.6
5,057,805	37,127	99.3	5,254,141	5,229,643	24,498	99.5
41,156	119,873	25.6	144,580	43,281	101,299	29.9
5,098,961	157,000	97.0	5,398,721	5,272,924	125,797	97.7

市税の徴収に要する経費（課税状況調）

(単位:千円・%)

区 分		年 度	平成21年度		平成22年度		平成23年度	
			決 算 額	前年比	決 算 額	前年比	決 算 額	前年比
税収入額	(1) 市 税	5,312,631	93.8	5,098,961	96.0	5,272,924	103.4	
	(2) 個人 の 県 民 税	1,062,935	97.7	905,339	85.2	899,465	99.4	
	(3) 合 計	6,375,566	94.4	6,004,300	94.2	6,172,389	102.8	
徴 税 費	人 件 費	(4) 給 料	83,334	99.7	81,185	97.4	81,754	100.7
		(5) 職 員 手 当 等	40,274	87.9	38,771	96.3	39,679	102.3
		(イ) 時間外等勤務手当	2,403	45.1	2,765	115.1	4,009	145.0
		(ロ) 特殊勤務手当	81	82.7	61	75.3	56	91.8
		(ハ) その他の手当	37,790	93.5	35,945	95.1	35,614	99.1
		(6) そ の 他	27,473	118.2	28,387	103.3	30,872	108.8
		(7) 小 計	151,081	99.0	148,343	98.2	152,305	102.7
	需 用 費	(8) 旅 費	271	165.2	324	119.6	304	93.8
		(9) 賃 金	7,054	67.7	5,264	74.6	1,928	36.6
		(10) そ の 他	27,397	47.9	45,711	166.8	33,948	74.3
		(11) 小 計	34,722	51.3	51,299	147.7	36,180	70.5
	費れ報 に奨 類金 す及 るび 経こ	(12) 前 納 報 奨 金	-	-	-	-	-	-
		(13) 税 奨 励 金	-	-	-	-	-	-
		(14) そ の 他	-	-	-	-	-	-
		(15) 小 計	-	-	-	-	-	-
	その他	(16) そ の 他	448	103.2	836	186.6	674	80.6
		(17) 合 計	186,251	84.4	200,478	107.6	189,159	94.4
徴 収 民 扱 費 税	(18) 納税義務者数を基準にした金額	68,474	85.8	63,062	92.1	57,724	91.5	
	(19) 報奨金の額に相当する金額ほか	1,419	9.6	1,094	77.1	1,641	150.0	
	(20) 合 計	69,893	73.9	64,156	91.8	59,365	92.5	
	(21) (17)-(20)	116,358	92.2	136,322	117.2	129,794	95.2	
税収入額に対する徴税費の割合	(22) (17)/(3)	2.9%	-	3.3%	-	3.1%	-	
	(23) (21)/(1)	2.2%	-	2.7%	-	2.5%	-	
税務職員数 (国保・介護・後期高齢者を除く)	徴 税 吏 員 (人)	22	100.0	22	100.0	22	100.0	
	ほか臨時職員 (人)	5	83.3	4	80.0	3	75.0	

市税の平均負担額

(現年課税分調定額)

年 度		平成21年度		平成22年度		平成23年度	
		人 口 1人当たり	1世帯 当たり	人 口 1人当たり	1世帯 当たり	人 口 1人当たり	1世帯 当たり
税 目	個 人	円 41,252	円 129,162	円 35,337	円 109,354	円 35,489	円 107,885
	法 人	6,512	20,388	8,046	24,900	8,729	26,537
固 定 資 産 税	純固定資産税	71,192	222,904	71,808	222,217	76,029	231,126
	交 付 金	207	648	195	603	197	599
軽 自 動 車 税		2,164	6,776	2,202	6,813	2,243	6,818
市 た ば こ 税		5,134	16,075	5,268	16,304	6,084	18,496
鉱 産 税		3,113	9,746	2,361	7,306	2,324	7,065
都 市 計 画 税		5,072	15,881	5,139	15,902	5,221	15,872
計		134,646	421,580	130,355	403,399	136,316	414,398
前 年 比		108.4%	107.3%	96.8%	95.7%	104.6%	102.7%

(年度末現在)

人 口(人)	39,407	39,085	38,544
世 帯 数(世帯)	12,586	12,630	12,679

(年度末現在)

市税税率・納期

(平成24年度)

税目		区分	税	率	納	期
市 民 税	個人	均等割	3,000円		第1期	6月16日～7月2日
		所得割	課税標準額		税率	
	一律		6%			
	第2期		8月16日～8月31日			
	法人	均等割	資本金等の額		従業員数	
					50人以下	50人超
			1千万円以下		5万円	12万円
			1千万円超 1億円以下		13万円	15万円
			1億円超 10億円以下		16万円	40万円
			10億円超 50億円以下		41万円	175万円
50億円超		41万円	300万円			
税割		100分の14.7		・事業年度終了後2ヶ月以内		
固定資産税	100分の1.4		第1期	4月16日～5月1日		
都市計画税	100分の0.2		第2期	7月16日～7月31日		
			第3期	12月16日～12月25日		
軽自動車税	原動機付自転車	50cc以下		1,000円		
		90cc以下		1,200円		
		125cc以下		1,600円		
		3輪以上(50cc以下)		2,500円		
	軽自動車	2輪のもの		2,400円		
		3輪のもの		3,100円		
		4輪乗用	営業用	5,500円		
			自家用	7,200円		
		4輪貨物	営業用	3,000円		
			自家用	4,000円		
	雪上車		2,400円		5月16日～5月31日	
	小型特殊自動車	農耕作業用	1,600円			
その他のもの		4,700円				
2輪の小型自動車	250ccを超えるバイク		4,000円			
市たばこ税	1,000本につき4,618円			翌月の末日		
		*旧3級品は、1,000本につき2,190円				
鉱産税	200万円を超える場合		100分の1.0		翌月の末日	
	200万円以下		100分の0.7			
国民健康保険税	区分	医療分	介護分	後期高齢者分	毎月16日から同月末日 (12月は同月25日)	
	所得割	8.0/100	2.04/100	1.69/100		
	均等割	28,000円	14,000円	6,300円		
	平等割	24,000円	-	5,000円		

税務機構

(7月1日現在)

課名	係名	職員数									事務分掌	
		上席副参事	副参事	係長	主幹	主査	主任	主事	主事補	臨時		計
課務課 (課長、課長補佐)	管理 収納	1			1	4 (1)		2			8 (1)	1. 法人市民税の賦課に関する事。 2. たばこ税及び鉱産税の賦課に関する事。 3. 軽自動車税の賦課に関する事。 4. 入湯税の賦課に関する事。 5. 税、介護保険料及び後期高齢者医療保険料(以下「税等」という。)の収納整理に関する事。 6. 税等の督促及び滞納処分に関する事。 7. 税等の欠損処分に関する事。 8. 税務統計に関する事。 9. 納税証明書その他税等に係る証明書交付に関する事。 10. 税等に係る訴訟及び不服申立てに関する事。 11. 納税思想の普及に関する事。 12. 税等の徴収嘱託及び受託に関する事。 13. 原動機付自転車及び小型特殊自動車の標識交付に関する事。 14. 課内の庶務に関する事。
	市民税		1			4 (2)		2		2	9 (2)	1. 個人市・県民税の賦課に関する事。 2. 国民健康保険税の賦課に関する事。 3. 介護保険料の賦課に関する事。 4. 後期高齢者医療保険料に関する事。
	資産税		1			5	1			1	8	1. 固定資産の評価に関する事。 2. 固定資産税及び都市計画税の賦課に関する事。 3. 固定資産課税台帳等に関する事。 4. 固定資産の証明及び公簿等の閲覧に関する事。 5. 固定資産の評価通知に関する事。 6. 国有資産等所在市町村交付金及び納付金に関する事。 7. 特別土地保有税の賦課に関する事。
	計	1	2		1	13 (3)	1	4			3	25 (3)
課長1 参事(課長補佐)1 3係の計25 合計27												

()は国保・介護・後期高齢者支弁職員内書

税務職員数

(7月1日現在)

年 度		平成21年度	平成22年度	平成23年度	平成24年度
区 分		人	人	人	人
税務職員数	課長・課長補佐	2	2	2	2
	管理収納係	(1) 8	(1) 8	9	8
	市民税係	(3) 9	(2) 9	(2) 7	(2) 7
	資産税係	(2) 6	(1) 6	(1) 7	(1) 7
	計	(6) 25	(4) 25	(3) 25	(3) 24
職員一人当たり	人口(人)	1,583	1,575	1,563	1,607
	前年比(%)	99.1	99.5	99.2	102.8
	世帯数(世帯)	502	504	508	530
	前年比(%)	100.6	100.4	100.8	104.3

()は臨時職員数で外書き

税務職員に対する特殊勤務手当

手当の種類	支給の範囲	支給額
徴収手当	市税の徴収に従事する職員	勤務1日につき 400円

Ⅱ 市民税

個人市民税納税義務者調

(単位:人・%)

区 分		年 度	平成22年度		平成23年度		平成24年度	
			人数	前年比	人数	前年比	人数	前年比
普通徴収	所得割と均等割の者		4,463	86.0	4,361	97.7	4,380	100.4
	均等割のみの者		1,021	111.7	921	90.2	824	89.5
	計		5,484	89.9	5,282	96.3	5,204	98.5
特別徴収	給 与	所得割と均等割の者	10,505	96.5	10,591	100.8	10,696	101.0
		均等割のみの者	732	136.6	632	86.3	545	86.2
		計	11,237	98.4	11,223	99.9	11,241	100.2
	年 金	所得割と均等割の者	1,429	98.2	1,408	98.5	1,506	107.0
		均等割のみの者	720	110.8	745	103.5	784	105.2
		計	2,149	102.1	2,153	100.2	2,290	106.4
計			13,386	99.0	13,376	99.9	13,531	101.2
計	所得割と均等割の者		16,397	93.5	16,360	99.8	16,582	101.4
	均等割のみの者		2,473	117.8	2,298	92.9	2,153	93.7
	計		18,870	96.1	18,658	98.9	18,735	100.4

個人市民税課税額調(当初)

(単位:千円・%)

区 分		年 度	平成22年度		平成23年度		平成24年度	
			課税額	前年比	課税額	前年比	課税額	前年比
普通徴収	均 等 割		16,966	78.6	16,408	96.7	16,488	100.5
	所 得 割		279,949	72.4	272,083	97.2	299,800	110.2
	計		296,915	72.7	288,491	97.2	316,288	109.6
特別徴収	給 与	均 等 割	33,711	98.4	33,669	99.9	33,723	100.2
		所 得 割	944,624	84.0	986,966	104.5	1,091,589	110.6
		計	978,335	84.4	1,020,635	104.3	1,125,312	110.3
	年 金	均 等 割	5,933	195.6	5,897	99.4	5,994	101.6
		所 得 割	45,048	177.2	43,627	96.8	44,945	103.0
		計	50,981	179.2	49,524	97.1	50,939	102.9
計			1,029,316	86.7	1,070,159	104.0	1,176,251	109.9
計	均 等 割		56,610	96.1	※ 55,974	98.9	56,205	100.4
	所 得 割		1,269,621	82.6	※ 1,302,676	102.6	1,436,334	110.3
	計		1,326,231	83.1	1,358,650	102.4	1,492,539	109.9

個人市民税所得割課税標準段階別調（課税状況調）

区分 段階区分	納税義務者数	総所得金額等				
		総所得分	山林所得分	退職所得分	譲渡所得等 分離課税分	計
	人	千円	千円	千円	千円	千円
10万円以下	789	580,997	0	0	188,465	769,462
10万円超 100万円以下	7,037	9,805,279	0	0	50,662	9,855,941
100万円超 200万円以下	5,022	12,414,950	0	0	46,473	12,461,423
200万円超 300万円以下	2,142	8,122,455	0	0	22,825	8,145,280
300万円超 400万円以下	911	4,563,252	0	0	23,454	4,586,706
400万円超 550万円以下	380	2,407,908	0	0	1,102	2,409,010
550万円超 700万円以下	100	785,297	0	0	0	785,297
700万円超 1,000万円以下	80	835,571	0	0	11,176	846,747
1,000万円超	121	2,718,364	0	0	8,898	2,727,262
計	16,582	42,234,073	0	0	353,055	42,587,128

所得控除額	課税標準額	算出税額	税額控除額	税額調整額	配当割額の控除額	株式等譲渡所得割額の控除額	減免税額	所得割額
千円	千円	千円	千円	千円	千円	千円	千円	千円
553,318	216,144	7,243	945	1	3	0	0	6,294
5,950,088	3,905,853	232,546	22,380	355	73	12	0	209,726
5,263,508	7,197,915	430,156	25,245	111	158	135	0	404,507
2,896,933	5,248,347	314,128	9,704	0	60	0	0	304,364
1,441,694	3,145,012	187,937	2,137	0	69	11	0	185,720
647,528	1,761,482	105,639	852	0	6	0	0	104,781
171,916	613,381	36,799	385	0	0	3	0	36,411
160,932	685,815	40,676	441	0	1	0	0	40,234
268,633	2,458,629	147,153	2,510	0	300	46	0	144,297
17,354,550	25,232,578	1,502,277	64,599	467	670	207	0	1,436,334

個人市民税所得区分別所得割額等の調（課税状況調）

年 度 所得者区分	平成22年度			
	納税義務者数	総所得金額等	課税標準額	所得割額
	人	千円	千円	千円
給 与 所 得 者	13,565	34,843,889	19,252,161	1,094,655
営 業 等 所 得 者	518	1,532,909	900,075	51,845
農 業 所 得 者	118	303,784	141,880	7,991
そ の 他 の 所 得 者	2,123	3,474,133	1,738,469	97,694
譲渡所得者(分離課税分)	73	535,052	432,882	17,436
計	16,397	40,689,767	22,465,467	1,269,621
前 年 比	93.5%	86.7%	83.2%	82.6%

年 度 所得者区分	平成23年度			
	納税義務者数	総所得金額等	課税標準額	所得割額
	人	千円	千円	千円
給 与 所 得 者	13,568	35,618,711	19,803,301	1,127,181
営 業 等 所 得 者	542	1,714,700	1,037,120	59,986
農 業 所 得 者	66	150,744	62,072	3,472
そ の 他 の 所 得 者	2,125	3,478,883	1,778,116	99,247
譲渡所得者(分離課税分)	59	387,539	308,797	12,763
計	16,360	41,350,577	22,989,406	1,302,649
前 年 比	99.8%	101.6%	102.3%	102.6%

年 度 所得者区分	平成24年度			
	納税義務者数	総所得金額等	課税標準額	所得割額
	人	千円	千円	千円
給 与 所 得 者	13,559	36,162,814	21,511,387	1,235,491
営 業 等 所 得 者	537	1,707,844	1,084,614	62,597
農 業 所 得 者	207	608,015	344,805	19,711
そ の 他 の 所 得 者	2,198	3,448,708	1,732,015	96,803
譲渡所得者(分離課税分)	81	659,747	559,757	21,732
計	16,582	42,587,128	25,232,578	1,436,334
前 年 比	101.4%	103.0%	109.8%	110.3%

法人市民税調定額調（課税状況調）

（現年課税分）

区 分	平成21年度		平成22年度		平成23年度	
	調定額	前年比	調定額	前年比	調定額	前年比
	千円	%	千円	%	千円	%
均 等 割	117,335	102.8	114,396	97.5	110,155	96.3
法 人 税 割	139,264	46.3	200,094	143.7	226,313	113.1
計	256,599	61.8	314,490	122.6	336,468	107.0

法人市民税納税義務者調（課税状況調）

区 分				年 度		
				平成21年度	平成22年度	平成23年度
号別	均等割額	資本金等の額	従業員数	納税義務者	納税義務者	納税義務者
1号	円 50,000	下記に掲げる以外の法人等		社 673	社 676	社 672
2号	120,000	1千万円以下	50人超	8	7	7
3号	130,000	1千万円超1億円以下	50人以下	192	186	182
4号	150,000	1千万円超1億円以下	50人超	14	17	15
5号	160,000	1億円超10億円以下	50人以下	31	31	30
6号	400,000	1億円超10億円以下	50人超	9	8	8
7号	410,000	10億円超	50人以下	46	42	42
8号	1,750,000	10億円超50億円以下	50人超	4	3	3
9号	3,000,000	50億円超	50人超	8	8	7
計				985	978	966

Ⅲ 固定資産税

土地に関する調（概要調書）

年 度 地 目		平成22年度				筆 数	
		筆 数	地 積	決定価格	課税標準額		
田	一 般 田	筆 40,512	m ² 29,934,304	千円 3,302,997	千円 3,239,356	筆 41,157	
	宅 地 介 在 田	38	12,754	123,922	83,073	35	
畑	一 般 畑	29,790	10,771,347	321,043	300,160	29,207	
	宅 地 介 在 畑	49	18,107	164,760	107,753	47	
宅 地	住 宅 用 地	小規模住宅用地	20,776	2,220,528	36,238,845	5,591,284	20,851
		一般住宅用地	16,280	2,060,694	25,502,654	7,694,172	16,353
	商業地等(非住宅用地)	9,388	3,115,289	46,860,807	30,926,749	9,365	
	計	46,444	7,396,511	108,602,306	44,212,205	46,569	
鉦	泉 地	2	3	142	142	2	
池	沼	3,172	1,433,565	179,262	171,770	3,161	
山	林	36,662	34,923,221	781,757	724,764	36,645	
原	野	6,480	2,687,382	40,408	36,968	6,473	
雑	種 地	7,402	3,518,923	5,923,210	3,895,346	7,371	
合 計		170,551	90,696,117	119,439,807	52,771,537	170,667	

平成23年度			平成24年度			
地積	決定価格	課税標準額	筆数	地積	決定価格	課税標準額
㎡	千円	千円	筆	㎡	千円	千円
30,268,096	3,335,420	3,272,509	41,136	30,266,685	3,335,451	3,273,203
11,751	102,058	70,260	35	10,966	80,566	55,507
10,501,476	312,193	291,379	29,188	10,476,480	311,198	290,738
17,253	150,015	99,845	45	15,688	110,052	73,223
2,225,943	35,264,587	5,495,459	20,912	2,229,022	33,941,896	5,394,445
2,065,857	24,904,468	7,625,164	16,432	2,072,575	23,819,064	7,552,209
3,135,941	45,251,915	30,255,535	9,328	3,135,572	43,282,197	29,366,398
7,427,741	105,420,970	43,376,158	46,672	7,437,169	101,043,157	42,313,052
3	142	142	2	3	135	135
1,426,969	178,649	171,430	3,157	1,425,817	178,549	171,362
34,936,597	782,004	725,812	36,659	34,936,963	782,033	725,559
2,672,413	40,149	36,737	6,499	2,687,631	41,934	37,951
3,522,015	5,813,750	3,855,517	7,413	3,529,771	5,564,915	3,722,632
90,784,314	116,135,350	51,899,789	170,806	90,787,173	111,447,990	50,663,362

家屋に関する調（概要調書）

年 度 区 分		平成22年度				棟数
		棟数	床面積	決定価格	㎡当たり価格	
木 造	専 用 住 宅	棟 11,486	㎡ 1,330,778	千円 27,381,593	円 20,576	棟 11,523
	共 同 住 宅 ・ 寄 宿 舎	153	39,298	1,202,573	30,601	152
	併 用 住 宅	699	102,182	1,092,360	10,690	682
	農 家 住 宅	979	159,713	243,769	1,526	958
	普 通 旅 館 ・ 料 亭 ・ 待 合	22	4,223	34,936	8,273	19
	事 務 所 ・ 銀 行 ・ 店 舗	162	18,269	379,988	20,800	164
	劇 場 ・ 映 画 館 ・ 病 院	8	1,712	44,765	26,148	8
	公 衆 浴 場	0	0	0	0	0
	工 場 ・ 倉 庫	163	36,250	144,390	3,983	163
	土 蔵	271	15,926	19,646	1,234	264
	附 属 家	5,536	320,578	1,566,722	4,887	5,492
	計	19,479	2,028,929	32,110,742	15,826	19,425
木 造 以 外	事 務 所 ・ 店 舗 ・ 百 貨 店 ・ 銀 行	738	243,135	14,047,386	57,776	737
	住 宅 ・ ア パ ー ト	1,092	235,095	12,137,251	51,627	1,093
	ホ テ ル ・ 病 院	56	49,397	3,921,149	79,380	56
	工 場 ・ 倉 庫 ・ 市 場	914	572,529	24,498,299	42,790	923
	そ の 他	7,016	477,724	8,167,868	17,097	7,068
	計	9,816	1,577,880	62,771,953	39,782	9,877
合 計		29,295	3,606,809	94,882,695	26,010	29,302

平成23年度			平成24年度			
床面積	決定価格	㎡当たり価格	棟数	床面積	決定価格	㎡当たり価格
㎡	千円	円	棟	㎡	千円	円
1,338,364	27,926,399	20,866	11,522	1,342,090	25,358,867	18,895
39,220	1,208,073	30,802	153	39,589	1,064,800	26,896
100,242	1,077,942	10,753	678	99,723	1,007,454	10,103
156,096	239,283	1,533	927	150,334	232,007	1,543
3,657	30,638	8,378	18	3,292	20,109	6,108
18,377	384,523	20,924	167	18,882	378,919	20,068
1,712	44,764	26,147	9	1,757	41,243	23,474
0	0	0	0	0	0	0
35,537	142,742	4,017	164	35,073	138,326	3,944
15,537	19,234	1,238	256	14,961	18,227	1,218
318,544	1,582,330	4,967	5,430	315,346	1,495,467	4,742
2,027,286	32,655,928	16,108	19,324	2,021,047	29,755,419	14,723
246,727	14,408,381	58,398	739	247,898	12,955,970	52,263
234,178	12,113,938	51,730	1,093	233,520	10,672,869	45,704
49,397	3,921,148	79,380	57	49,762	3,469,628	69,724
575,737	24,841,179	43,147	928	580,766	22,042,065	37,953
481,455	8,315,064	17,271	7,096	481,414	7,147,630	14,847
1,587,494	63,599,710	40,063	9,913	1,593,360	56,288,162	35,327
3,614,780	96,255,638	26,628	29,237	3,614,407	86,043,581	23,806

新增築分家屋に関する調（概要調書）

年 度 区 分		平成22年度				棟数
		棟数	床面積	決定価格	㎡当たり価格	
		棟	㎡	千円	円	棟
木 造	専 用 住 宅	114	15,281	731,492	47,869	99
	共 同 住 宅 ・ 寄 宿 舎	6	1,971	93,439	47,407	1
	併 用 住 宅	11	1,319	55,253	41,890	
	農 家 住 宅					
	普 通 旅 館 ・ 料 亭 ・ 待 合					
	事 務 所 ・ 銀 行 ・ 店 舗	4	448	18,933	42,261	2
	劇 場 ・ 映 画 館 ・ 病 院					
	公 衆 浴 場					
	工 場 ・ 倉 庫	3	120	2,684	22,367	1
	土 蔵					
	附 属 家	14	860	17,309	20,127	23
	計	152	19,999	919,110	45,958	126
木 造 以 外	事 務 所 ・ 店 舗 ・ 百 貨 店 ・ 銀 行	5	2,223	181,181	81,503	6
	住 宅 ・ ア パ ー ト	11	2,068	200,319	96,866	5
	ホ テ ル ・ 病 院	1	21	3,057	145,571	
	工 場 ・ 倉 庫	10	2,108	110,673	52,501	15
	そ の 他	63	4,701	143,009	30,421	58
	計	90	11,121	638,239	57,390	84
合 計		242	31,120	1,557,349	50,043	210

平成23年度			平成24年度			
床面積	決定価格	㎡当たり価格	棟数	床面積	決定価格	㎡当たり価格
㎡	千円	円	棟	㎡	千円	円
12,499	582,867	46,633	90	12,003	556,018	46,323
212	9,310	43,915	1	369	16,254	44,049
			2	130	6,521	50,162
147	4,968	33,796	6	974	43,620	44,784
			1	45	1,988	44,178
15	412	27,467	2	190	3,661	19,268
1,437	28,096	19,552	13	761	16,745	22,004
14,310	625,653	43,721	115	14,472	644,807	44,555
4,261	380,029	89,188	1	311	27,195	87,444
829	57,582	69,460	7	990	69,777	70,482
5,296	367,268	69,348	10	6,152	520,512	84,609
3,931	148,682	37,823	41	2,983	77,889	26,111
14,317	953,561	66,603	59	10,436	695,373	66,632
28,627	1,579,214	55,165	174	24,908	1,340,180	111,187

納税義務者調（当初）

年 度 区 分	平成22年度		平成23年度		平成24年度	
	納税義務者数	前年比	納税義務者数	前年比	納税義務者数	前年比
	人	%	人	%	人	%
土 地	11,429	100.1	11,423	99.9	11,403	99.8
家 屋	12,120	100.0	12,145	100.2	12,129	99.9
償 却 資 産	560	103.7	541	96.6	527	97.4
計	24,109	100.1	24,109	100.0	24,059	99.8
実 納 税 人 員	16,444	99.9	16,411	99.8	16,357	99.7

課税標準額調（当初）

年 度 区 分	平成22年度		平成23年度		平成24年度	
	課税標準額	前年比	課税標準額	前年比	課税標準額	前年比
	千円	%	千円	%	千円	%
土 地	52,539,270	98.4	51,664,337	98.3	50,301,752	97.4
家 屋	93,852,694	101.5	95,202,850	101.4	84,464,575	88.7
償 却 資 産	57,833,989	95.3	65,134,453	112.6	58,901,853	90.4
計	204,225,953	98.9	212,001,640	103.8	193,668,180	91.4

償却資産に関する調（概要調書）

年 度 区 分		平成22年度		平成23年度		平成24年度	
		課税標準額	前年比	課税標準額	前年比	課税標準額	前年比
市長決定分	構 築 物	千円 4,602,387	% 98.4	千円 4,859,034	% 105.6	千円 4,621,737	% 95.1
	機 械 及 び 装 置	19,671,547	89.5	26,680,481	135.6	25,775,525	96.6
	船 舶	0	0.0	0	0.0		0.0
	航 空 機	194	100.0	0	0.0		#DIV/0!
	車 両 及 び 運 搬 具	51,304	86.0	68,946	134.4	66,374	96.3
	工 具 ・ 器 具 及 び 備 品	4,119,987	85.2	3,980,188	96.6	3,934,707	98.9
総 務 大 臣 配 分		9,282,140	105.1	9,476,400	102.1	9,560,721	100.9
県 知 事 配 分		20,653,512	96.7	20,676,508	100.1	20,359,402	98.5
計		58,381,071	94.6	65,741,557	112.6	64,318,466	97.8

交付金に関する調

年 度 区 分		平成22年度		平成23年度		平成24年度	
		算定標準額	前年比	算定標準額	前年比	算定標準額	前年比
交 付 金		千円	%	千円	%	千円	%
県 有 資 産		291,956	100.0	291,466	99.8	291,466	100.0
国 有 資 産		251,646	97.1	250,742	99.6	250,598	99.9
計		543,602	98.7	542,208	99.7	542,064	100.0

IV 諸税

軽自動車税に関する調（当初）

区 分		年 度		平成22年度		平成23年度		平成24年度	
		台数	調定額	台数	調定額	台数	調定額		
原 動 機 付 自 転 車	50cc以下	ミニカー	台 12	千円 30	台 15	千円 37	台 15	千円 37	
		上記以外	3,103	3,103	2,948	2,948	2,778	2,778	
	90cc以下		233	280	217	260	215	258	
	125cc以下		95	152	101	162	110	176	
軽 自 動 車	二 輪		424	1,018	422	1,013	396	951	
	四輪乗用	営 業 用	3	16	3	16	3	16	
		自 家 用	8,311	59,839	8,420	60,624	8,577	61,755	
	四輪貨物	営 業 用	46	138	52	156	54	162	
自 家 用		4,377	17,508	4,329	17,316	4,279	17,116		
自 小 動 型 車 特 殊	農 耕 用		1,389	2,222	1,350	2,160	1,813	2,901	
	そ の 他		195	917	195	917	207	973	
二 輪 の 小 型 自 動 車			358	1,432	362	1,448	379	1,516	
合 計			18,546	86,655	18,414	87,057	18,826	88,639	
前 年 比 (%)			99.7	100.9	99.3	100.5	102.2	101.8	

市たばこ税に関する調（決算額）

区 分		平成21年度	平成22年度	平成23年度
売り渡し本数(本)		62,200,322 (うち旧三級品) (1,622,480)	56,020,873 (うち旧三級品) (1,900,900)	51,907,553 (うち旧三級品) (2,145,200)
税 額(円)		202,323,273	205,913,824	234,508,608
前 年 比(%)		94.7	101.8	113.9

鉱産税に関する調（決算額）

区 分	年 度	平成21年度	平成22年度	平成23年度
	天 然 ガ ス 産 出 量 (m ³)		334,525,806	285,328,906
原 油 算 出 量 (kl)		45,890	37,465	34,256
課 税 標 準 額 (円)		12,265,994,000	9,227,983,000	8,957,569,000
税 額 (円)		122,659,000	92,278,700	89,574,600
前 年 比 (%)		95.0	75.2	97.1

都市計画税に関する調

・納税義務者数（当初）

区 分	平成22年度		平成23年度		平成24年度	
	納税義務者数	前年比	納税義務者数	前年比	納税義務者数	前年比
土 地	人 6,276	% 100.4	人 6,278	% 100.0	人 6,273	% 99.9
家 屋	6,421	100.3	6,448	100.4	6,457	100.1
計	12,697	100.3	12,726	100.2	12,730	100.0
実 納 税 人 員	8,932	100.1	8,922	99.9	8,926	100.0

・課税標準額調（当初）

区 分	平成22年度		平成23年度		平成24年度	
	課税標準額	前年比	課税標準額	前年比	課税標準額	前年比
土 地	千円 40,330,075	% 97.6	千円 39,259,351	% 97.3	千円 38,239,021	% 97.4
家 屋	61,585,732	101.4	62,413,107	101.3	55,323,278	88.6
計	101,915,807	99.9	101,672,458	99.8	93,562,299	92.0

V 収 納

督促状発付状況

税 目		平成20年度		平成21年度		平成22年度		平成23年度	
		件数	税額	件数	税額	件数	税額	件数	税額
県個人 市民税	普 通 徴 収	3,267	84,391	3,302	79,269	2,693	61,483	2,335	52,943
	特 別 徴 収	305	9,479	273	7,365	306	7,482	284	7,622
法 人 市 民 税		24	1,647	27	1,811	27	1,628	45	3,732
固定資産税・都市計画税		3,543	113,431	3,349	86,713	3,644	100,616	3,649	182,671
軽 自 動 車 税		1,212	6,121	1,207	6,199	1,206	6,458	1,221	6,429
そ の 他		-	-	-	-	-	-	-	-
計		8,351	215,069	8,158	181,357	7,876	177,667	7,534	253,397
前 年 比 (%)		104.6	108.7	97.7	84.3	96.5	98.0	95.7	142.6
国民健康保険税		4,964	89,802	5,295	89,441	5,025	82,887	4,639	71,835
前 年 比 (%)		96.6	121.0	106.7	99.6	94.9	92.7	92.3	86.7
介 護 保 険 料		1,246	5,422	993	4,527	1,070	4,735	970	4,397
前 年 比 (%)		124.5	134.7	79.7	83.5	107.8	104.6	90.7	92.9
後期高齢者医療保険料		1,030	8,039	574	2,905	470	2,875	513	2,643
前 年 比 (%)		-	-	55.7	36.1	81.9	99.0	109.1	91.9

口座振替状況

税 目		平成21年度			平成22年度			平成23年度		
		件数	税額	加入率	件数	税額	加入率	件数	税額	加入率
		件	千円	%	件	千円	%	件	千円	%
市民税・県民税		13,265	383,807	59.9	10,109	275,219	63.5	9,615	269,219	63.0
固定資産税 都市計画税		37,102	981,694	68.2	37,224	1,026,722	68.4	36,928	1,046,579	68.6
軽自動車税		9,925	40,056	54.6	9,876	40,617	54.5	9,692	40,401	53.9
計		60,292	1,405,557	60.8	57,209	1,342,558	62.1	56,235	1,356,199	61.8
前 年 比 (%)		100.0	93.0	-	94.9	95.5	-	98.2	101.0	-
国民健康保険税		39,080	712,073	73.9	37,250	638,642	74.0	37,252	614,487	73.6
前 年 比 (%)		108.9	101.8	-	95.3	89.7	-	100.0	96.2	-
介 護 保 険 料		3,671	16,500	57.2	3,698	16,583	45.3	3,266	15,067	46.8
前 年 比 (%)		90.5	99.9	-	100.7	100.5	-	88.3	90.8	-
後期高齢者医療保 険料		7,742	59,266	43.2	6,881	54,535	61.6	6,656	49,015	52.3
前 年 比 (%)		157.9	178.6	-	88.9	92.0	-	96.7	89.8	-

滞納整理状況（平成23年度）

税 目		区 分	調定金額	収入金額	欠損処分額	翌年度繰越額	収納率
			千円	千円	千円	千円	%
市民税	個 人	人	1,409,211	1,378,619	749	29,843	97.8
	法 人	人	337,771	334,851	748	2,173	99.1
固 定 資 産 税			3,031,699	2,946,813	17,815	67,071	97.2
軽 自 動 車 税			88,271	86,698	121	1,451	98.2
都 市 計 画 税			207,685	201,859	1,026	4,800	97.2
計			5,074,637	4,948,840	20,459	105,338	97.7
国 民 健 康 保 険 税			1,038,060	922,487	3,130	112,442	88.9
介 護 保 険 料			569,083	565,430	219	3,433	99.4
後 期 高 齢 者 医 療 保 険 料			220,905	219,586	12	2,132	99.4

滞納処分執行状況

執行区分 財産区分		23年度中に差押えたもの		23年度中に差押え解除したもの		23年度末現在差押中のもの	
		人数	税額 千円	人数	税額 千円	人数	税額 千円
不 動 産		1	1,899	2	1,560	18	33,770
債 権		220	85,308	214	89,916	12	19,679
動 産		1	14	3	795		
計		222	87,221	219	92,271	30	53,449

不納欠損の状況

税 目		年 度	平成21年度		平成22年度		平成23年度	
			件数	金額 千円	件数	金額 千円	件数	金額 千円
市民税	個 人	人	200	1,697	152	1,394	82	750
	法 人	人	5	396	2	100	8	748
固 定 資 産 税			327	5,750	390	9,909	311	17,815
軽 自 動 車 税			34	130	33	150	19	121
都 市 計 画 税			(192)	272	(252)	368	(193)	1,026
計			566	8,245	577	11,921	420	20,460
国 民 健 康 保 険 税			714	6,299	572	5,389	316	3,130
介 護 保 険 料			154	548	213	733	85	219
後 期 高 齢 者 医 療 保 険 料			—	—	25	79	9	12
処 分 の 事 由	地方税法第18条第1項		886	10,011	875	9,727	517	6,958
	地方税法第15条の7第4項		389	4,137	404	4,574	98	10,561
	地方税法第15条の7第5項		5	396	375	3,009	121	6,071
	介護保険法第200条第1項		154	548	213	733	85	219
	高齢者の医療の確保に関する法律第160条		—	—	25	79	9	12
計			1,434	15,092	1,892	18,122	830	23,821

()は都市計画税対象の件数

過誤納金還付処理状況（歳出還付）

年 度 区 分		平成21年度		平成22年度		平成23年度	
		件数	税額	件数	税額	件数	税額
市 民 税	個 人	100	3,062	97	2,574	67	5,220
	法 人	121	34,683	80	13,207	55	12,579
固 定 資 産 税	市 計 画 税	7	79	5	55	11	3,897
軽 自 動 車 税		27	43	3	11	0	0
計		255	37,867	185	15,847	133	21,696
国 民 健 康 保 険 税		38	1,238	44	2,023	56	2,226
介 護 保 険 料		77	326	9	63	11	122
後 期 高 齢 者 医 療 保 険 料		12	40	3	16	6	112

*還付加算金含む

各種証明及び公簿閲覧の状況

年 度 区 分		平成21年度		平成22年度		平成23年度	
		件数	金額	件数	金額	件数	金額
各 種 証 明		9,557	1,983	9,361	1,888	9,803	1,931
公 簿 閲 覧		1,684	436	1,574	421	1,619	375
計		11,241	2,419	10,935	2,309	11,422	2,306
（うち無料分）		(3,695)		(3,724)		(4,127)	
（うち災害分）		-		-		-	
前 年 比（％）				97.3	95.5	104.5	99.9

VI 国民健康保険税

平成24年度国民健康保険特別会計歳入歳出予算額(当初)

(単位:千円・%)

歳 入			歳 出			
款	予 算 額	構成比	款	予 算 額	構成比	
国民健康保険税	893,189	22.9	総 務 費	56,292	1.4	
使用料及び手数料	280	0.0	内 訳 徴 税 費	13,853	(24.6)	
国庫支出金	724,130	18.6	保 険 給 付 費	2,529,776	65.0	
療養給付費等交付金	303,004	7.8	後期高齢者支援金等	478,922	12.3	
前期高齢者交付金	990,538	25.5	病床転換支援金等	33	0.0	
県 支 出 金	174,769	4.5	前期高齢者納付金等	1,064	0.0	
共同事業交付金	470,766	12.1	老人保健拠出金	135	0.0	
財産収入	66	0.0	介 護 納 付 金	225,500	5.8	
繰 入 金	321,705	8.3	共 同 事 業 拠 出 金	510,079	13.1	
内 訳	他会計繰入金	231,982	(72.1)	保 健 事 業 費	64,790	1.7
	基金繰入金	89,723	(27.9)	基 金 積 立 金	66	0.0
繰 越 金	1	0.0	公 債 費	1,316	0.0	
諸 収 入	12,531	0.3	諸 支 出 金	3,006	0.1	
			予 備 費	20,000	0.6	
歳入合計	3,890,979	100.0	歳出合計	3,890,979	100.0	

歳入に占める国民健康保険税の割合

(単位:千円・%)

区 分	平成21年度		平成22年度		平成23年度		
	決算額	構成比	決算額	構成比	決算額	構成比	
国民健康保険税	1,052,985	28.6	951,694	24.7	922,488	23.2	
使用料及び手数料	513	0.0	457	0.0	449	0.0	
国庫支出金	729,812	19.8	708,108	18.4	810,979	20.4	
療養給付費等交付金	183,730	5.0	229,423	5.9	285,520	7.2	
前期高齢者交付金	953,327	25.9	1,026,887	26.6	964,285	24.3	
県支出金	137,372	3.7	137,390	3.6	142,004	3.5	
共同事業交付金	384,422	10.4	404,147	10.5	436,464	11.0	
財産収入	0	0.0	0	0.0	64	0.0	
繰入金	224,951	6.1	228,406	5.9	225,991	5.7	
内訳	他会計繰入金	224,951	(100.0)	228,406	(100.0)	225,991	(100.0)
	基金繰入金	0	(0.0)	0	(0.0)	0	(0.0)
繰越金	0	0.0	155,561	4.0	171,375	4.3	
諸収入	15,767	0.5	14,045	0.4	15,978	0.4	
歳入合計	3,682,879	100.0	3,856,118	100.0	3,975,597	100.0	

国民健康保険税決算状況

区 分 \ 年 度		平成21年度		平成22年度		平成23年度	
		金 額	前年比	金 額	前年比	金 額	前年比
予 算 額	現 年 課 税 分	千円 999,202	% 94.0	千円 932,865	% 93.4	千円 897,074	% 96.2
	滞 納 繰 越 分	18,018	131.1	23,340	129.5	23,148	99.2
	計	1,017,220	94.5	956,205	94.0	920,222	96.2
調 定 額	現 年 課 税 分	1,051,387	99.4	951,541	90.5	914,060	96.1
	滞 納 繰 越 分	139,840	115.5	131,358	93.9	124,000	94.4
	計	1,191,227	101.0	1,082,899	90.9	1,038,060	95.9
収 入 済 額	現 年 課 税 分	1,011,136	99.7	917,090	90.7	889,592	97.0
	滞 納 繰 越 分	41,849	231.8	34,604	82.7	32,896	95.1
	計	1,052,985	102.0	951,694	90.4	922,488	96.9
不 納 欠 損 額		6,299	97.5	5,390	85.6	3,130	58.1
収 入 未 済 額	現 年 課 税 分	40,251	92.1	34,419	85.5	24,468	71.1
	滞 納 繰 越 分	91,693	94.9	91,397	99.7	87,974	96.3
	計	131,944	94.0	125,816	95.4	112,442	89.4
収 入 歩 合	現 年 課 税 分	96.2%	-	96.4%	-	97.3%	-
	滞 納 繰 越 分	29.9%	-	26.3%	-	26.5%	-
	計	88.4%	-	87.9%	-	88.9%	-
予 算 対 する 増 減		千円 35,765	-	千円 △ 4,511	-	千円 2,266	-
予 算 対 する 収 入 の 割 合		103.5%	-	99.5%	-	100.2%	-

国民健康保険税の平均負担額

(現年課税分調定額)

区 分 \ 年 度		平成21年度		平成22年度		平成23年度	
		被保険者 1人当たり	1世帯 当たり	被保険者 1人当たり	1世帯 当たり	被保険者 1人当たり	1世帯 当たり
国 民 健 康 保 険 税		円 104,429	円 191,231	円 95,002	円 172,976	円 93,214	円 167,471
前 年 比		98.6%	100.2%	91.0%	90.5%	98.1%	96.8%

(年度末現在)

年 間 平 均 被 保 険 者 数	10,068人	10,016人	9,806人
年 間 平 均 世 帯 数	5,498世帯	5,501世帯	5,458世帯

Ⅶ 介護保険料

介護保険料基準額

平成21年度基準額：51,360円 平成22年度：52,080円 平成23年度：52,800円

段階	対象者	基準割合	年額		
			21年度	22年度	23年度
第1段階	生活保護受給者、市民税世帯非課税で老齢福祉年金受給者	0.5	25,680円	26,040円	26,400円
第2段階	市民税世帯非課税の方（合計所得金額＋課税年金収入額80万円以下）	0.5	25,680円	26,040円	26,400円
第3段階	市民税世帯非課税の方（第2段階に該当しない方）	0.75	38,520円	39,000円	39,600円
第4段階	世帯に市民税が課税されている方がいるが、本人が市民税非課税の方（本人の合計所得金額＋課税年金収入額が80万円以下）	0.91	46,680円	47,280円	48,000円
第5段階	世帯に市民税が課税されている方がいるが、本人が市民税非課税の方（第4段階に該当しない方）	1.0	51,360円	52,080円	52,800円
第6段階	本人が市民税課税の方（合計所得金額200万円未満）	1.25	64,200円	65,040円	66,000円
第7段階	本人が市民税課税の方（合計所得金額200万円以上300万円未満）	1.5	77,040円	78,120円	79,200円
第8段階	本人が市民税課税の方（合計所得金額300万円以上）	1.7	87,240円	88,440円	89,760円

平成24年度から平成26年度まで 基準額：61,800円

段階	対象者	基準割合	年額
			24年度～26年度
第1段階	生活保護受給者、市民税世帯非課税で老齢福祉年金受給者	0.5	30,900円
第2段階	市民税世帯非課税の方（合計所得金額＋課税年金収入額80万円以下）	0.5	30,900円
第3段階	市民税世帯非課税の方（第2段階に該当しない方）	0.75	46,300円
第4段階	世帯に市民税が課税されている方がいるが、本人が市民税非課税の方（本人の合計所得金額＋課税年金収入額が80万円以下）	0.91	56,200円
第5段階	世帯に市民税が課税されている方がいるが、本人が市民税非課税の方（第4段階に該当しない方）	1.0	61,800円
第6段階	本人が市民税課税の方（合計所得金額190万円未満）	1.25	77,200円
第7段階	本人が市民税課税の方（合計所得金額190万円以上300万円未満）	1.5	92,700円
第8段階	本人が市民税課税の方（合計所得金額300万円以上）	1.7	105,000円

納期 毎月16日から同月末日（12月は同月25日）

段階別保険料集計表(現年度課税分)

* ()は併徴者の人数で内書

(単位：人・円)

年 度 段 階	平成21年度								
	特 徴		普 徴			合 計			
	人 数	金 額	人 数	(併徴)	金 額	人 数	比 率	金 額	比 率
第1段階	49	1,167,360	26	(7)	557,960	68	0.6%	1,725,320	0.3%
第2段階	1,021	24,447,720	145	(83)	2,255,920	1,083	9.7%	26,703,640	4.8%
第3段階	1,142	42,218,740	73	(42)	1,685,920	1,173	10.5%	43,904,660	7.8%
第4段階	2,654	118,463,980	298	(142)	8,501,660	2,810	25.0%	126,965,640	22.6%
第5段階	2,499	125,515,180	93	(62)	2,361,820	2,530	22.5%	127,877,000	22.8%
第6段階	2,472	150,922,660	347	(188)	11,342,560	2,631	23.4%	162,265,220	28.9%
第7段階	472	33,828,960	106	(56)	4,135,940	522	4.7%	37,964,900	6.8%
第8段階	376	30,178,280	79	(46)	3,588,580	409	3.6%	33,766,860	6.0%
合 計	10,685	526,742,880	1,167	(626)	34,430,360	11,226	100.0%	561,173,240	100.0%
前年比	101.57%	108.33%	84.63%	84.94%	91.91%	100.57%	-	107.15%	-

年 度 段 階	平成22年度								
	特 徴		普 徴			合 計			
	人 数	金 額	人 数	(併徴)	金 額	人 数	比 率	金 額	比 率
第1段階	50	1,197,780	32	(10)	642,040	72	0.6%	1,839,820	0.3%
第2段階	1,056	25,509,580	157	(79)	2,516,040	1,134	10.1%	28,025,620	5.0%
第3段階	1,310	49,278,340	85	(41)	2,056,460	1,354	12.1%	51,334,800	9.1%
第4段階	2,422	110,629,500	230	(66)	7,229,500	2,586	23.1%	117,859,000	20.9%
第5段階	2,549	130,302,980	84	(40)	2,427,960	2,593	23.1%	132,730,940	23.6%
第6段階	2,462	156,233,620	320	(103)	11,723,560	2,679	23.9%	167,957,180	29.8%
第7段階	418	31,737,300	72	(15)	3,529,720	475	4.2%	35,267,020	6.3%
第8段階	294	25,293,000	48	(16)	2,556,620	326	2.9%	27,849,620	5.0%
合 計	10,561	530,182,100	1,028	(370)	32,681,900	11,219	100.0%	562,864,000	100.0%
前年比	98.83%	100.65%	88.08%	59.10%	94.92%	99.93%	-	100.30%	-

段階別保険料集計表(現年度課税分)

* ()は併徴者の人数で内書

(単位：人・円)

年 度 段 階	平成23年度								
	特 徴		普 徴			合 計			
	人 数	金 額	人 数	(併徴)	金 額	人 数	比 率	金 額	比 率
第1段階	42	1,088,600	29	(3)	675,400	68	0.6%	1,764,000	0.3%
第2段階	1,072	27,151,200	97	(30)	1,682,100	1,139	10.2%	28,833,300	5.1%
第3段階	1,403	53,675,300	85	(38)	2,130,400	1,450	12.9%	55,805,700	9.9%
第4段階	2,224	102,642,300	214	(54)	6,695,300	2,384	21.3%	109,337,600	19.3%
第5段階	2,672	138,162,000	100	(46)	2,668,800	2,726	24.4%	140,830,800	24.9%
第6段階	2,411	155,548,000	306	(90)	10,854,500	2,627	23.5%	166,402,500	29.5%
第7段階	409	31,144,200	81	(16)	3,505,800	474	4.2%	34,650,000	6.1%
第8段階	290	25,509,920	49	(10)	2,083,200	329	2.9%	27,593,120	4.9%
合 計	10,523	534,921,520	961	(287)	30,295,500	11,197	100.0%	565,217,020	100.0%
前年比	99.64%	100.65%	93.48%	77.57%	94.92%	99.80%	-	100.42%	-

保険料収納状況

(単位：円)

区分		年度	平成21年度	平成22年度	平成23年度
調定額	特徴		526,742,880	530,182,100	534,921,520
	普徴（現年度分）		34,430,360	32,681,900	30,295,500
	普徴（過年度分）		617,520	495,200	361,300
	滞納繰越分		2,959,880	3,353,320	3,504,280
	合計		564,750,640	566,712,520	569,082,600
収入済額	特徴		526,742,880	530,182,100	534,921,520
	普徴（現年度分）		32,673,070	30,687,300	28,645,100
	普徴（過年度分）		605,520	494,800	361,300
	滞納繰越分		825,040	1,110,660	1,502,159
	合計		560,846,510	562,474,860	565,430,079
不納欠損額			548,000	733,380	219,380
収入未済額	特徴		-	-	-
	普徴（現年度分）		1,757,290	1,994,600	1,650,400
	普徴（過年度分）		12,000	400	0
	滞納繰越分		1,586,840	1,509,280	1,782,741
	合計		3,356,130	3,504,280	3,433,141
収入歩合	特徴		100.00%	100.00%	100.00%
	普徴（現年度分）		94.90%	93.90%	94.55%
	普徴（過年度分）		98.06%	99.92%	100.00%
	滞納繰越分		27.87%	33.12%	42.87%
	合計		99.31%	99.25%	99.36%

Ⅷ 後期高齢者医療保険料

後期高齢者医療保険料率

		平成20～24年度
料 率	所得割	7.15 %
	均等割	35,300 円

納 期 毎月16日から同月末日（12月は同月25日）

普通徴収 毎 月

特別徴収 年金支給月に天引き（年6回）

軽減と特例

低所得者に対する軽減

平成20年度	平成21～24年度	同一世帯内の加入者及び世帯主の合計所得金額
均等割軽減割合	均等割軽減割合	
—	9 割（31,770円）	33万円以下かつ加入者全員が年金収入80万円以下で他の所得がない場合
8.5割（30,200円）	8.5割（30,005円）	33万円以下
5 割（17,650円）	5 割（17,650円）	33万円＋（世帯主を除く加入者数×24万5千円）以下
2 割（7,060円）	2 割（7,060円）	33万円＋（加入者数×35万円）以下
所得割軽減割合	所得割軽減割合	加入者本人の所得金額
5 割	5 割	賦課のもととなる所得金額が58万円以下

被用者保険の被扶養者に対する軽減と特例

適用期間		軽減割合	
		所得割	均等割
加入時から2年間		10割	5割
特例	平成20年4月～平成20年9月	10割	10割
	平成20年10月～平成25年3月	10割	9割

段階別保険料集計表(現年度課税分)

* () は併徴者の人数で内書 (単位:人・円)

区分	平成21年度							
	特徴		普徴(併徴)		合計			
	人数	金額	人数(併徴)	金額	人数	比率	金額	比率
均等割								
9割軽減	131	361,400	114 (49)	228,500	196	3.1%	589,900	0.3%
9割(特例)	194	612,100	45 (29)	96,900	210	3.3%	709,000	0.3%
8.5割軽減	180	744,700	156 (80)	415,600	256	4.0%	1,160,300	0.5%
8.5割(特例)	324	1,063,700	47 (23)	96,400	348	5.4%	1,160,100	0.5%
5割軽減	106	1,676,600	39 (17)	382,400	128	2.0%	2,059,000	0.9%
5割(特例)	1,106	3,707,400	100 (32)	196,700	1,174	18.3%	3,904,100	1.7%
2割軽減	241	8,350,700	116 (69)	2,536,500	288	4.5%	10,887,200	4.8%
軽減合計	2,282	16,516,600	617 (299)	3,953,000	2,600	40.5%	20,469,600	9.1%
軽減無	3,095	127,662,500	2,397 (1,677)	76,764,600	3,815	59.5%	204,427,100	90.9%
合計	5,377	144,179,100	3,014 (1,976)	80,717,600	6,415	100.0%	224,896,700	100.0%
所得割								
軽減対象	137	3,494,900	123 (69)	2,042,600	191	3.0%	5,537,500	2.5%
軽減無	5,240	140,684,200	2,891 (1,907)	78,675,000	6,224	97.0%	219,359,200	97.5%

区分	平成22年度							
	特徴		普徴(併徴)		合計			
	人数	金額	人数(併徴)	金額	人数	比率	金額	比率
均等割								
9割軽減	657	2,066,700	165 (72)	330,700	750	11.4%	2,397,400	1.1%
9割(特例)	186	598,000	46 (16)	121,400	216	3.3%	719,400	0.3%
8.5割軽減	830	4,205,500	234 (103)	680,500	961	14.7%	4,886,000	2.2%
8.5割(特例)	337	1,128,700	58 (10)	150,500	385	5.9%	1,279,200	0.6%
5割軽減	168	3,287,900	73 (29)	773,800	212	3.2%	4,061,700	1.8%
5割(特例)	1,071	3,570,800	166 (32)	445,500	1,205	18.4%	4,016,300	1.8%
2割軽減	383	14,624,000	145 (47)	2,970,500	481	7.3%	17,594,500	7.8%
軽減合計	3,632	29,481,600	887 (309)	5,472,900	4,210	64.2%	34,954,500	15.6%
軽減無	1,813	126,056,100	702 (164)	62,890,300	2,351	35.8%	188,946,400	84.4%
合計	5,445	155,537,700	1,589 (473)	68,363,200	6,561	100.0%	223,900,900	100.0%
所得割								
軽減対象	2,132	23,142,200	437 (120)	3,845,300	2,449	37.3%	26,987,500	12.1%
軽減無	3,313	132,395,500	1,152 (353)	64,517,900	4,112	62.7%	196,913,400	87.9%

段階別保険料集計表(現年度課税分)

* () は併徴者の人数で内書 (単位:人・円)

区分	平成23年度							
	特徴		普徴(併徴)		合計			
	人数	金額	人数(併徴)	金額	人数	比率	金額	比率
均等割								
9割軽減	662	2,099,600	162 (77)	368,000	747	11.6%	2,467,600	1.1%
9割(特例)	194	653,200	38 (4)	111,200	228	3.5%	764,400	0.3%
8.5割軽減	930	4,680,100	256 (140)	846,700	1,046	16.2%	5,526,800	2.5%
8.5割(特例)	339	1,138,200	44 (7)	123,100	376	5.8%	1,261,300	0.6%
5割軽減	200	3,864,700	61 (29)	843,100	232	3.6%	4,707,800	2.2%
5割(特例)	1,000	3,347,400	135 (15)	380,400	1,120	17.3%	3,727,800	1.7%
2割軽減	398	15,033,400	123 (52)	3,113,900	469	7.3%	18,147,300	8.3%
軽減合計	3,723	30,816,600	819 (324)	5,786,400	4,218	65.3%	36,603,000	16.7%
軽減無	1,802	127,284,200	604 (161)	55,595,800	2,245	34.7%	182,880,000	83.3%
合計	5,525	158,100,800	1,423 (485)	61,382,200	6,463	100.0%	219,483,000	100.0%
所得割								
軽減対象	2,123	23,833,900	372 (102)	3,947,300	2,393	37.0%	27,781,200	12.7%
軽減無	3,402	134,266,900	1,051 (383)	57,434,900	4,070	63.0%	191,701,800	87.3%

保険料収納状況

(単位：円・%)

区分		平成21年度		平成22年度		平成23年度	
		金額	前年比	金額	前年比	金額	前年比
調定額	特徴	144,179,100	97.3	155,537,700	107.9	158,100,800	101.6
	普徴(現年度分)	80,717,600	114.2	68,363,200	84.7	61,382,200	89.8
	普徴(過年度分)	926,500	—	856,000	—	771,300	90.1
	滞納繰越分	346,200	—	558,260	—	650,560	116.5
	計	218,828,000	—	225,315,160	103.0	220,904,860	98.0
収入額	特徴	144,179,100	97.3	155,537,700	107.9	158,100,800	101.6
	普徴(現年度分)	80,289,040	114.2	68,022,740	84.7	60,621,400	89.1
	普徴(過年度分)	923,100	—	856,000	—	707,700	82.7
	滞納繰越分	219,900	—	169,560	—	156,281	92.2
	計	218,481,800	—	224,586,000	102.8	219,586,181	97.8
収入未済額	特徴	0	0	0	0.0	0	0.0
	普徴(現年度分)	428,560	123.8	340,460	79.4	760,800	223.5
	普徴(過年度分)	3,400	—	0	—	63,600	—
	滞納繰越分	126,300	—	388,700	—	482,079	124.0
	計	346,200	161.3	729,160	210.6	1,306,479	179.2
収入歩合	特徴	100.00	—	100.00	—	100.00	—
	普徴(現年度分)	99.47	—	99.50	—	98.76	—
	普徴(過年度分)	99.63	—	100.00	—	91.75	—
	滞納繰越分	63.52	—	30.37	—	24.02	—
	計	99.75	—	99.68	—	99.40	—

平成24年度

市 税 概 要

平成24年 8月発行

編集・発行 小千谷市 税務課

〒947-8501

小千谷市城内2丁目7番5号

TEL (0258) 83-3508

e-mail: zeimu@city.ojiya.niigata.jp