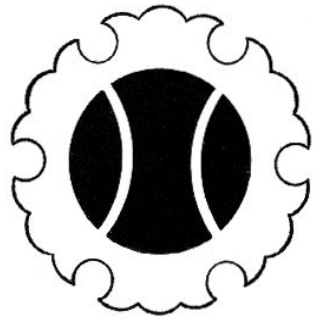


平成25年度

市 税 概 要



小千谷市

〔市民憲章〕

小千谷市民のねがい

美しい山河にめぐまれ、深い雪におおわれる
この風土に生きた先人は、やさしく忍耐強い気風と、
おおらかな雪国の文化と、独創的な産業を育ててきました。
これをうけつぐわたくしたち市民は、次の目標をかかげ、
さらに光ある明日をめざして進みます。

みんなで「わがまち小千谷」を育てましょう。

雪にくじけぬ、たくましいまちに。

いたわりと真心のあふれるまちに。

健康で、文化の香り豊かなまちに。

はたらく喜びにみちた産業のまちに。

(昭和55年3月1日 制定)

目 次

I 総 括

小千谷市の概要	1
小千谷市組織・機構図	2
平成25年度一般会計歳入歳出予算額	6
歳入に占める市税の割合	7
市税決算状況	8
市税の徴収に要する経費	10
市税の平均負担額	11
市税税率・納期	12
税務機構	13
税務職員数	14
税務職員に対する特殊勤務手当	14

II 市民税関係

個人市民税納税義務者調	15
個人市民税課税額調	15
個人市民税所得割課税標準段階別調	16
個人市民税所得区分別所得割額等の調	18
法人市民税調定額調	19
法人市民税納税義務者調	19

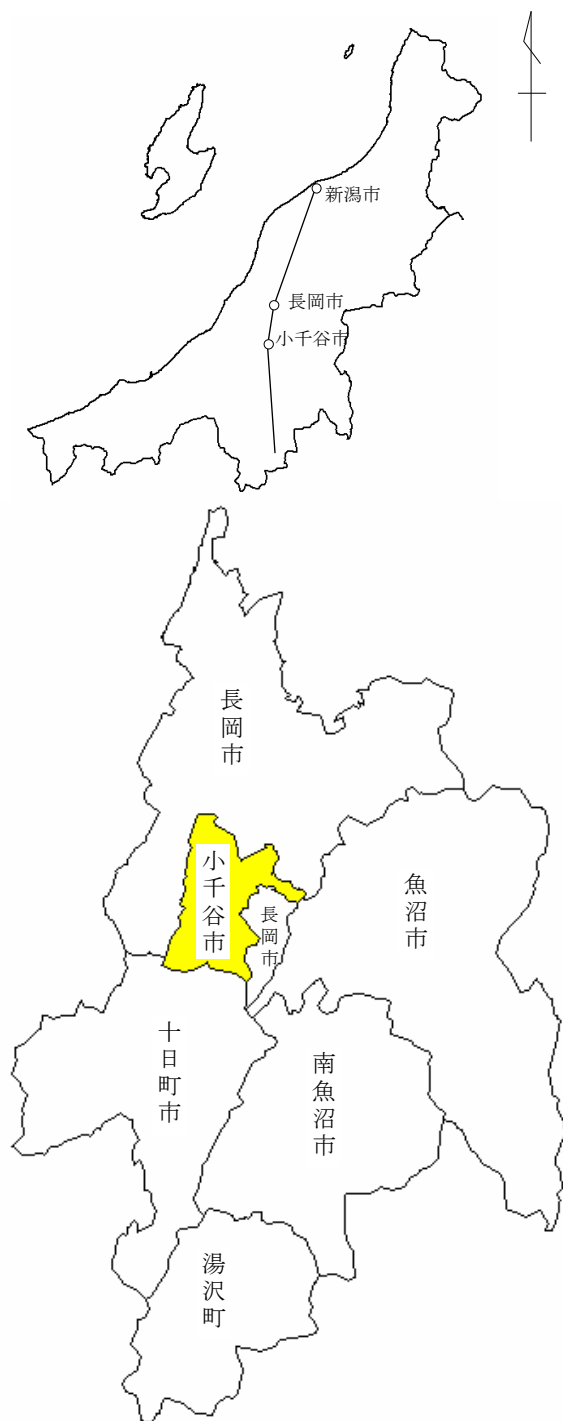
III 固定資産税関係

土地に関する調	20
家屋に関する調	22
新增築分家屋に関する調	24
納税義務者調	26
課税標準額調	26
償却資産に関する調	27
交付金に関する調	27

IV	諸税関係	
	軽自動車税に関する調	28
	市たばこ税に関する調	28
	鉦産税に関する調	29
	都市計画税に関する調	29
V	収納関係	
	督促状発付状況	30
	口座振替状況	30
	滞納整理状況	31
	滞納処分執行状況	31
	不納欠損の状況	31
	過誤納金還付処理状況	32
	各種証明及び公簿閲覧の状況	32
VI	国民健康保険税関係	
	平成25年度国民健康保険特別会計歳入歳出予算額	33
	歳入に占める国民健康保険税の割合	34
	国民健康保険税決算状況	35
	国民健康保険税の平均負担額	35
VII	介護保険料関係	
	介護保険料基準額・納期	36
	段階別保険料集計表	37
	保険料収納状況	39
VIII	後期高齢者医療保険料関係	
	後期高齢者医療保険料率・納期・軽減と特例	40
	段階別保険料集計表	41
	保険料収納状況	43

I 総 括

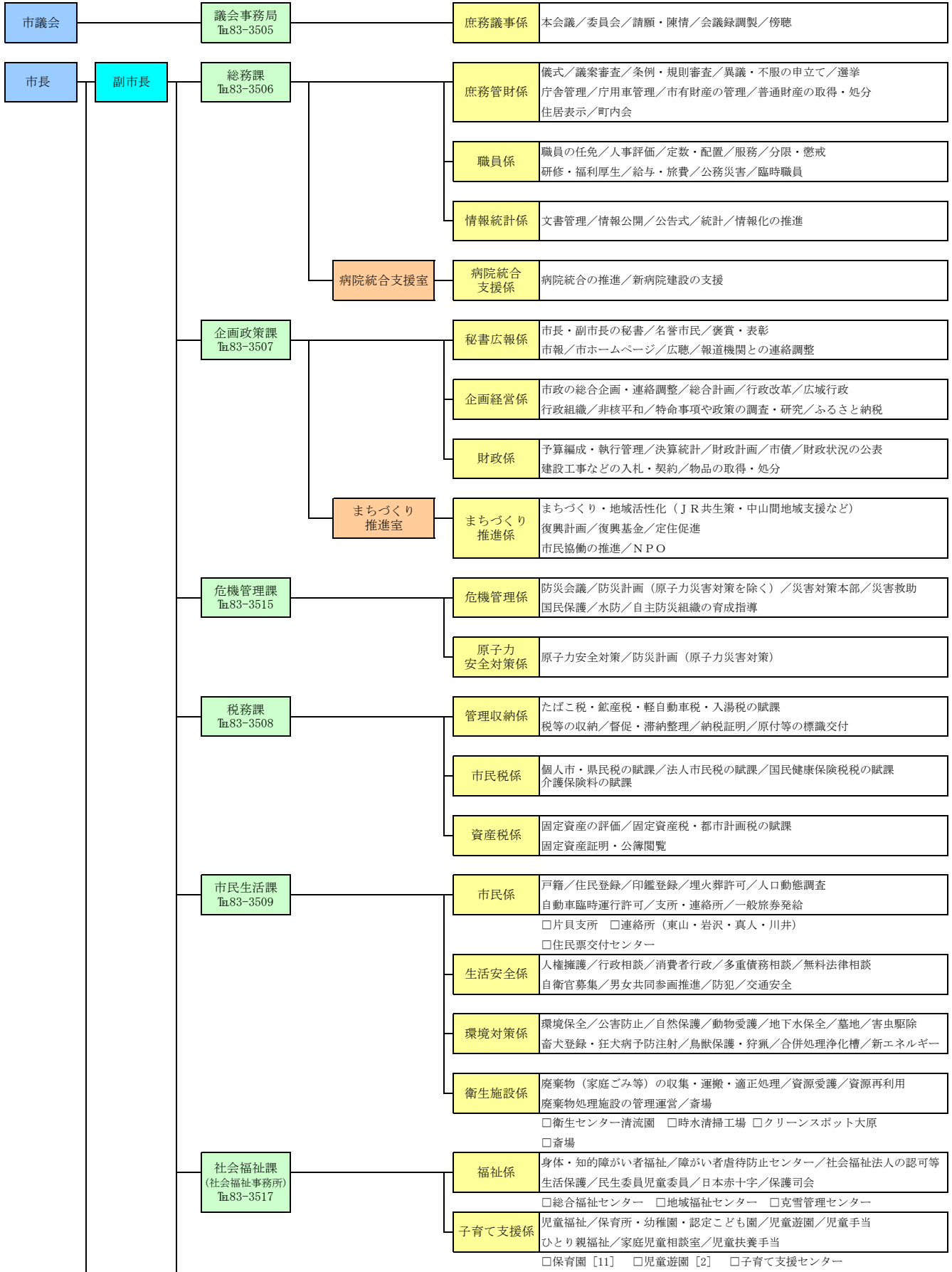
小千谷市の概要

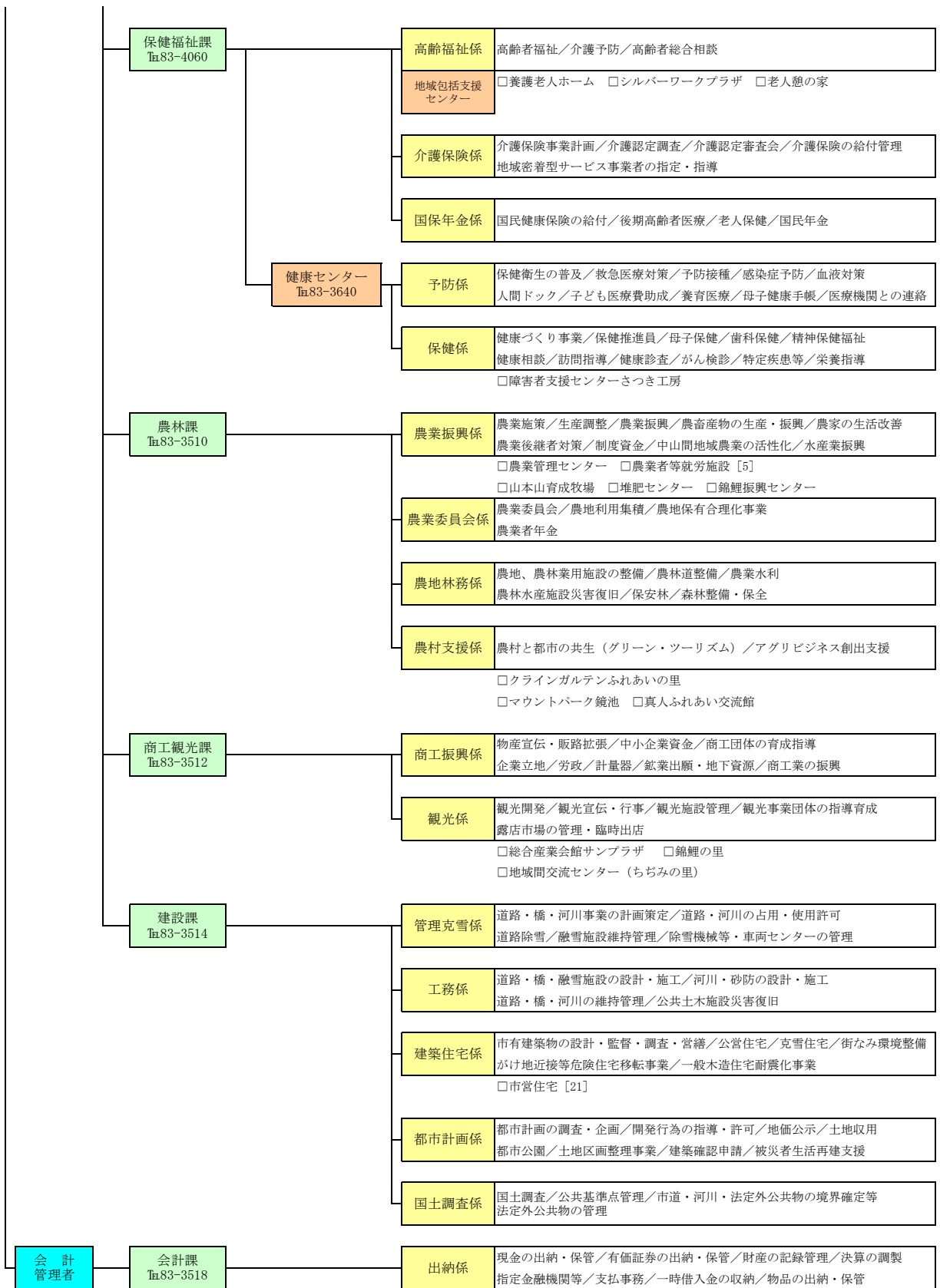


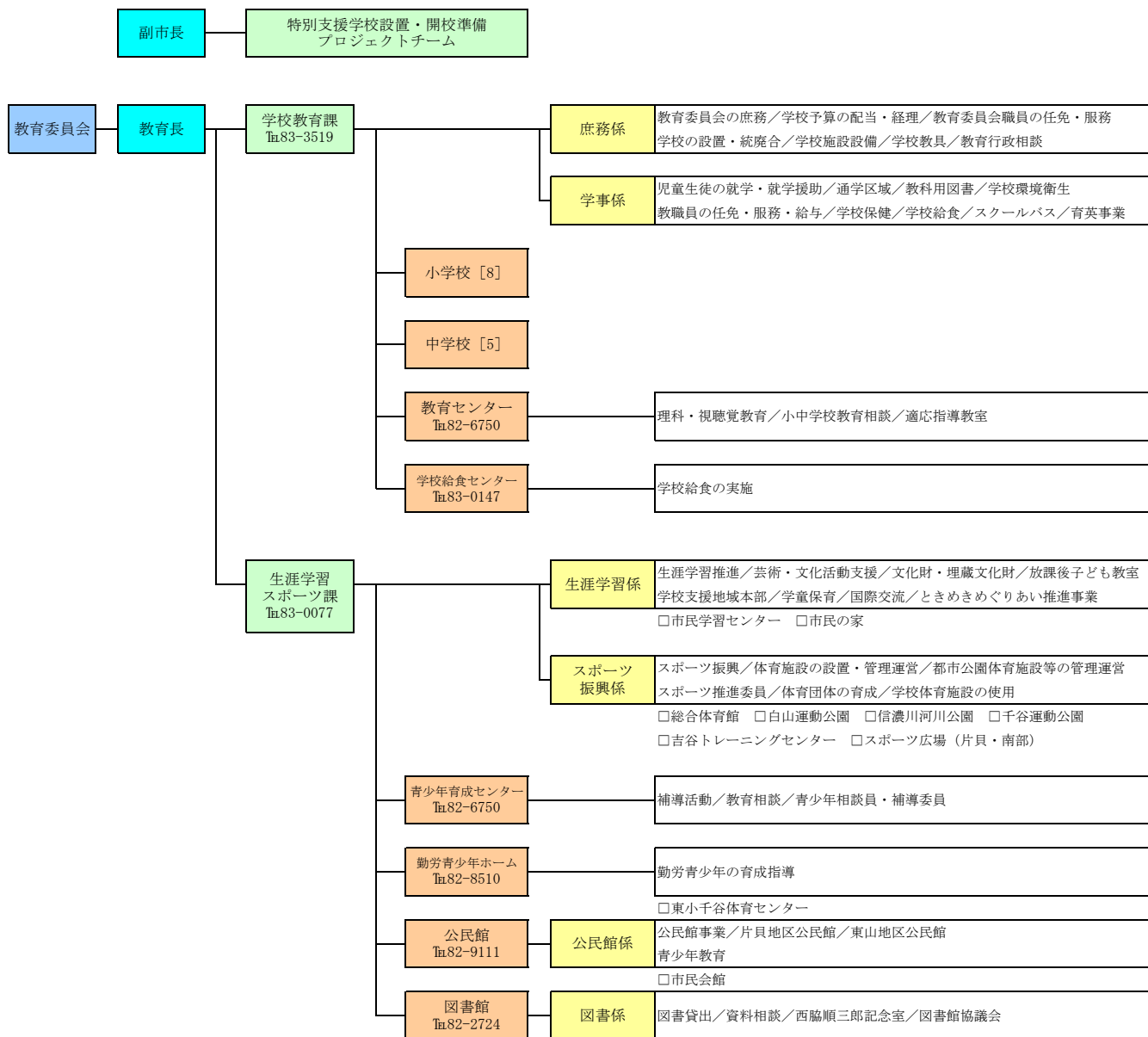
・位 置	東 経	138° 48'
	北 緯	37° 14'
・広 ぼう	東 西	17.21 km
	南 北	20.01 km
・周 囲		86.10 km
・面 積	総 面 積	155.12 km ²
	田	30.25 km ²
	畑	10.47 km ²
	宅 地	7.45 km ²
	池 沼	1.43 km ²
	山 林	34.98 km ²
	原 野	2.69 km ²
	雑 種 地	3.53 km ²
	そ の 他	64.32 km ²

区 分		年 度			
		平成22年度	平成23年度	平成24年度	平成25年度
人 口	数	39,364	39,065	38,558	38,225
	前年比 (%)	99.4	99.2	98.7	99.1
世 帯	数	12,608	12,706	12,728	12,745
	前年比 (%)	100.5	100.8	100.2	100.1

(7月1日現在)





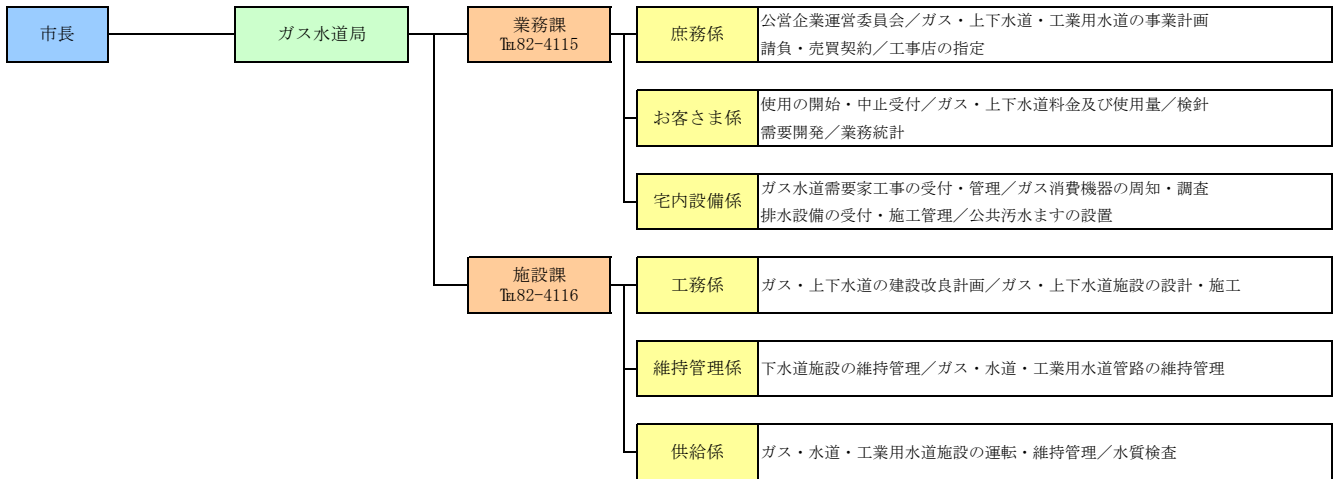
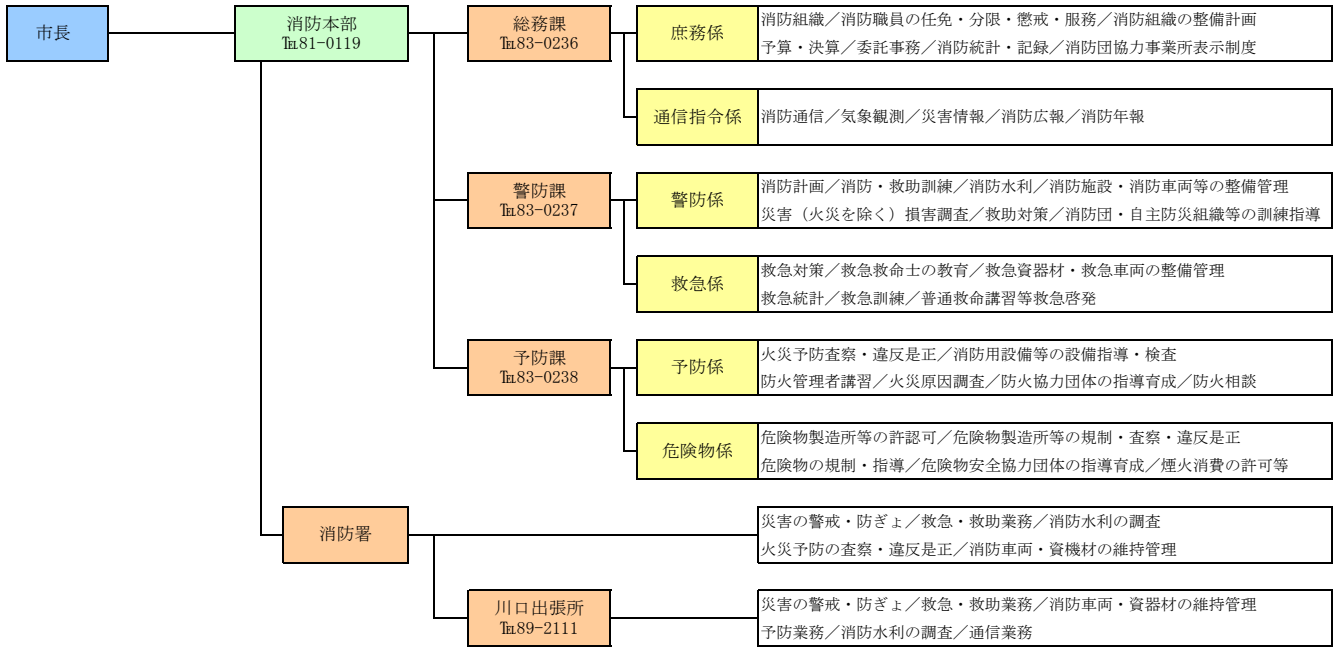


選挙管理委員会 (総務課庶務管財係併任)

監査委員 → 監査委員事務局 (Tel83-3538) → 監査係 監査／決算審査／出納検査／監査公表

農業委員会 → 農業委員会事務局 → 農業委員会係 (農林課農業委員会係併任)

固定資産評価審査委員会 (監査委員事務局併任)



平成25年度一般会計歳入歳出予算額(当初)

(単位:千円・%)

歳 入			歳 出				
款	予 算 額	構成比	款	予 算 額	構成比		
市 税	4,985,234	26.6	議 会 費	148,850	0.8		
内 訳	市 民 税	1,681,546	(33.7)	総 務 費	2,648,421	14.1	
	固 定 資 産 税	2,697,114	(54.1)	内 訳	徴 税 費	184,571	(7.0)
	軽 自 動 車 税	85,285	(1.7)		税 務 総 務 費	130,950	(71.0)
	市 た ば こ 税	223,567	(4.5)		賦 課 徴 収 費	53,555	(29.0)
	鉦 産 税	115,911	(2.3)	民 生 費	4,675,098	25.0	
	入 湯 税	1	(0.0)	衛 生 費	1,598,118	8.5	
	都 市 計 画 税	181,810	(3.7)	労 働 費	48,105	0.3	
地 方 譲 与 税	160,500	0.9	農 林 水 産 業 費	637,480	3.4		
利 子 割 交 付 金	12,200	0.1	商 工 費	1,532,248	8.2		
配 当 割 交 付 金	5,600	0.0	土 木 費	2,638,611	14.1		
株 式 等 譲 渡 所 得 割 交 付 金	1,800	0.0	消 防 費	1,343,322	7.2		
地 方 消 費 税 交 付 金	390,700	2.1	教 育 費	1,720,843	9.2		
ゴ ル フ 場 利 用 税 交 付 金	9,200	0.1	災 害 復 旧 費	78,989	0.4		
自 動 車 取 得 税 交 付 金	36,900	0.2	公 債 費	1,634,149	8.7		
地 方 特 例 交 付 金	21,300	0.1	諸 支 出 金	5,766	0.0		
地 方 交 付 税	4,260,000	22.8	予 備 費	10,000	0.1		
交 通 安 全 対 策 特 別 交 付 金	6,000	0.0					
分 担 金 及 び 負 担 金	357,301	1.9					
使 用 料 及 び 手 数 料	248,107	1.3					
国 庫 支 出 金	1,540,409	8.2					
県 支 出 金	1,039,366	5.6					
財 産 収 入	44,533	0.2					
寄 附 金	2,300	0.0					
繰 入 金	1,253,607	6.7					
繰 越 金	300,000	1.6					
諸 収 入	1,371,743	7.3					
市 債	2,673,200	14.3					
歳 入 合 計	18,720,000	100.0	歳 出 合 計	18,720,000	100.0		

歳入に占める市税の割合

(単位:千円・%)

区 分		平成22年度		平成23年度		平成24年度	
		決算額	構成比	決算額	構成比	決算額	構成比
市 税		5,098,961	26.4	5,272,924	28.2	5,198,724	28.6
内 訳	市 民 税	1,703,041	(33.4)	1,713,470	(32.5)	1,821,823	(35.0)
	固 定 資 産 税	2,811,049	(55.1)	2,946,813	(55.9)	2,759,759	(53.1)
	軽 自 動 車 税	86,001	(1.7)	86,698	(1.6)	87,722	(1.7)
	市 た ば こ 税	205,914	(4.1)	234,509	(4.5)	230,963	(4.4)
	鉦 産 税	92,279	(1.8)	89,575	(1.7)	112,723	(2.2)
	入 湯 税	-	(-)	-	(-)	-	(-)
	都 市 計 画 税	200,677	(3.9)	201,859	(3.8)	185,734	(3.6)
地 方 譲 与 税		174,751	0.9	170,984	0.9	159,662	0.9
利 子 割 交 付 金		16,940	0.1	14,337	0.1	11,296	0.1
配 当 割 交 付 金		6,046	0.0	6,184	0.0	6,724	0.0
株 式 等 譲 渡 所 得 割 交 付 金		2,011	0.0	1,498	0.0	1,634	0.0
地 方 消 費 税 交 付 金		399,829	2.1	389,023	2.1	385,047	2.1
ゴ ル フ 場 利 用 税 交 付 金		10,165	0.1	8,680	0.1	9,085	0.1
自 動 車 取 得 税 交 付 金		40,915	0.2	36,876	0.2	43,809	0.2
特 例 交 付 金		67,833	0.4	58,030	0.3	21,291	0.1
地 方 交 付 税		4,829,828	25.0	4,907,963	26.3	4,832,654	26.6
交 通 安 全 対 策 特 別 交 付 金		6,413	0.0	6,253	0.0	6,389	0.0
分 担 金 及 び 負 担 金		356,833	1.9	399,458	2.2	372,753	2.1
使 用 料 及 び 手 数 料		201,191	1.0	264,917	1.4	246,800	1.4
国 庫 支 出 金		2,336,395	12.1	1,706,270	9.1	1,661,547	9.2
県 支 出 金		1,030,695	5.3	1,201,510	6.4	1,312,940	7.2
財 産 収 入		37,858	0.2	175,242	0.9	67,344	0.4
寄 附 金		294,910	1.5	19,241	0.1	2,376	0.0
繰 入 金		697,028	3.6	468,042	2.5	655,074	3.6
繰 越 金		529,048	2.7	607,004	3.3	545,211	3.0
諸 収 入		1,586,254	8.2	1,344,350	7.2	1,102,224	6.1
市 債		1,606,800	8.3	1,621,500	8.7	1,503,200	8.3
歳 入 合 計		19,330,704	100.0	18,680,286	100.0	18,145,784	100.0

市税決算状況

年 度		平成22年度				調定額
		調定額	収入済額	収入未済額	収入歩合	
税 目						
市 民 税		1,747,632	1,703,041	44,591	97.4	1,746,982
個 人 分		1,430,889	1,387,701	43,188	97.0	1,409,211
現年課税分		1,381,145	1,368,864	12,281	99.1	1,367,873
均 等 割		56,923	56,417	506	99.1	56,060
所 得 割		1,324,222	1,312,447	11,775	99.1	1,311,813
滞納繰越分		49,744	18,837	30,907	37.9	41,338
法 人 分		316,743	315,340	1,403	99.6	337,771
現年課税分		314,490	314,280	210	99.9	336,468
均 等 割		114,396	114,186	210	99.8	110,155
法人税割分		200,094	200,094	0	100.0	226,313
滞納繰越分		2,253	1,060	1,193	47.0	1,303
固定資産税		2,914,158	2,811,049	103,109	96.5	3,031,699
現年課税分		2,806,601	2,784,104	22,497	99.2	2,930,446
滞納繰越分		99,947	19,335	80,612	19.3	93,662
交 付 金		7,610	7,610	0	100.0	7,591
軽自動車税		87,980	86,001	1,979	97.8	88,271
現年課税分		86,050	85,461	589	99.3	86,443
滞納繰越分		1,930	540	1,390	28.0	1,828
市たばこ税		205,914	205,914	0	100.0	234,509
鉦 産 税		92,279	92,279	0	100.0	89,575
都市計画税		207,998	200,677	7,321	96.5	207,685
現年課税分		200,843	199,293	1,550	99.2	201,236
滞納繰越分		7,155	1,384	5,771	19.3	6,449
合 計	現年課税分	5,094,932	5,057,805	37,127	99.3	5,254,141
	滞納繰越分	161,029	41,156	119,873	25.6	144,580
	計	5,255,961	5,098,961	157,000	97.0	5,398,721

(単位:千円・%)

平成23年度			平成24年度			
収入済額	収入未済額	収入歩合	調定額	収入済額	収入未済額	収入歩合
1,713,470	33,512	98.1	1,850,977	1,821,823	29,154	98.4
1,378,619	30,592	97.8	1,519,778	1,492,099	27,679	98.2
1,360,693	7,180	99.5	1,491,012	1,482,289	8,723	99.4
55,765	295	99.5	56,546	56,215	331	99.4
1,304,928	6,885	99.5	1,434,466	1,426,074	8,392	99.4
17,926	23,412	43.4	28,766	9,810	18,956	34.1
334,851	2,920	99.1	331,199	329,724	1,475	99.6
334,770	1,698	99.5	329,026	328,349	677	99.8
109,551	604	99.5	109,297	108,648	649	99.4
225,219	1,094	99.5	219,729	219,701	28	100.0
81	1,222	6.2	2,173	1,375	798	63.3
2,946,813	84,886	97.2	2,827,098	2,759,759	67,339	97.6
2,916,202	14,244	99.5	2,752,188	2,735,589	16,599	99.4
23,020	70,642	24.6	67,321	16,581	50,740	24.6
7,591	0	100.0	7,589	7,589	0	100.0
86,698	1,573	98.2	89,359	87,722	1,637	98.2
86,029	414	99.5	87,908	87,340	568	99.4
669	1,159	36.6	1,451	382	1,069	26.3
234,509	0	100.0	230,963	230,963	0	100.0
89,575	0	100.0	112,723	112,723	0	100.0
201,859	5,826	97.2	190,276	185,734	4,542	97.6
200,274	962	99.5	185,726	184,613	1,113	99.4
1,585	4,864	24.6	4,550	1,121	3,429	24.6
5,229,643	24,498	99.5	5,197,135	5,169,455	27,680	99.5
43,281	101,299	29.9	104,261	29,269	74,992	28.1
5,272,924	125,797	97.7	5,301,396	5,198,724	102,672	98.1

市税の徴収に要する経費（課税状況調）

（単位：千円・％）

区 分		年 度	平成22年度		平成23年度		平成24年度	
			決 算 額	前年比	決 算 額	前年比	決 算 額	前年比
税収入額	(1) 市 税	5,098,961	96.0	5,272,924	103.4	5,198,724	98.6	
	(2) 個人 の 県 民 税	905,339	85.2	899,465	99.4	974,823	108.4	
	(3) 合 計	6,004,300	94.2	6,172,389	102.8	6,173,547	100.0	
徴 税 費	人 件 費	(4) 給 料	81,185	97.4	81,754	100.7	73,513	89.9
		(5) 職 員 手 当 等	38,771	96.3	39,679	102.3	37,158	93.6
		(イ) 時間外等勤務手当	2,765	115.1	4,009	145.0	4,107	102.4
		(ロ) 特殊勤務手当	61	75.3	56	91.8	39	69.6
		(ハ) その他の手当	35,945	95.1	35,614	99.1	33,012	92.7
		(6) そ の 他	28,387	103.3	30,872	108.8	27,460	88.9
		(7) 小 計	148,343	98.2	152,305	102.7	138,131	90.7
	需 用 費	(8) 旅 費	324	119.6	304	93.8	305	100.3
		(9) 賃 金	5,264	74.6	1,928	36.6	1,955	101.4
		(10) そ の 他	45,711	166.8	33,948	74.3	28,095	82.8
		(11) 小 計	51,299	147.7	36,180	70.5	30,355	83.9
	費れ報に奨類す及るび経こ	(12) 前 納 報 奨 金	-	-	-	-	-	-
		(13) 税 奨 励 金	-	-	-	-	-	-
		(14) そ の 他	-	-	-	-	-	-
		(15) 小 計	-	-	-	-	-	-
	その他	(16) そ の 他	836	186.6	674	80.6	682	101.2
		(17) 合 計	200,478	107.6	189,159	94.4	169,168	89.4
徴 収 民 扱 費 税	(18) 納税義務者数を基準にした金額	63,062	92.1	57,724	91.5	56,230	97.4	
	(19) 報奨金の額に相当する金額ほか	1,094	77.1	1,641	150.0	1,524	92.9	
	(20) 合 計	64,156	91.8	59,365	92.5	57,754	97.3	
	(21) (17)-(20)	136,322	117.2	129,794	95.2	111,414	85.8	
税収入額に対する徴税費の割合	(22) (17)/(3)	3.3%	-	3.1%	-	2.7%	-	
	(23) (21)/(1)	2.7%	-	2.5%	-	2.1%	-	
税務職員数 (国保・介護・後期高齢者を除く)	徴 税 吏 員 (人)	22	100.0	22	100.0	20	90.9	
	ほか臨時職員 (人)	4	80.0	3	75.0	5	166.7	

市税の平均負担額

(現年課税分調定額)

年 度		平成22年度		平成23年度		平成24年度	
		人 口 1人当たり	1世帯 当たり	人 口 1人当たり	1世帯 当たり	人 口 1人当たり	1世帯 当たり
税 目	個 人	円 35,337	円 109,354	円 35,489	円 107,885	円 38,932	円 117,006
	法 人	8,046	24,900	8,729	26,537	8,591	25,820
固 定 資 産 税	純固定資産税	71,808	222,217	76,029	231,126	71,863	215,976
	交 付 金	195	603	197	599	198	596
軽 自 動 車 税		2,202	6,813	2,243	6,818	2,295	6,899
市 た ば こ 税		5,268	16,304	6,084	18,496	6,031	18,125
鉱 産 税		2,361	7,306	2,324	7,065	2,943	8,846
都 市 計 画 税		5,139	15,902	5,221	15,872	4,849	14,575
計		130,355	403,399	136,316	414,398	135,702	407,843
前 年 比		96.8%	95.7%	104.6%	102.7%	99.5%	98.4%

(年度末現在)

人 口(人)	39,085	38,544	38,298
世 帯 数(世帯)	12,630	12,679	12,743

(年度末現在)

市税税率・納期

(平成25年度)

税目		区分			税 率	納 期	
市 民 税	個 人	均等割	3,000円			第1期 6月16日～7月1日	
		所得割	課税標準額		税 率	第2期 8月16日～9月2日	
	一 律		6%	第3期 10月16日～10月31日			
				第4期 1月16日～1月31日			
	法 人	均等割	資本金等の額		従業員数		・事業年度終了後2ヶ月以内
					50人以下	50人超	
			1千万円以下		5万円	12万円	
			1千万円超	1億円以下	13万円	15万円	
			1億円超	10億円以下	16万円	40万円	
			10億円超	50億円以下	41万円	175万円	
50億円超		41万円	300万円				
	税 割	100分の14.7					
固定資産税	100分の1.4				第1期 4月16日～5月1日		
					第2期 7月16日～7月31日		
都市計画税	100分の0.2				第3期 12月16日～12月25日		
					第4期 2月16日～2月28日		
軽自動車税	原動機付自転車	50cc以下		1,000円	5月16日～5月31日		
		90cc以下		1,200円			
		125cc以下		1,600円			
		3輪以上(50cc以下)		2,500円			
	軽自動車	2輪のもの		2,400円			
		3輪のもの		3,100円			
		4輪乗用	営業用	5,500円			
			自家用	7,200円			
		4輪貨物	営業用	3,000円			
			自家用	4,000円			
雪上車		2,400円					
小型特殊自動車	農耕作業用		1,600円				
	その他のもの		4,700円				
2輪の小型自動車	250ccを超えるバイク		4,000円				
市たばこ税	1,000本につき5,262円 *旧3級品は、1,000本につき2,495円				翌月の末日		
鉱産税	200万円を超える場合			100分の1.0	翌月の末日		
	200万円以下			100分の0.7			
国民健康保険税	区分	医療分	介護分	後期高齢者分	毎月16日から同月末日 (12月は同月25日)		
	所得割	8.0/100	2.04/100	1.69/100			
	均等割	28,000円	14,000円	6,300円			
	平等割	24,000円	-	5,000円			

税務機構

(7月1日現在)

課名	係名	職員数								事務分掌	
		副参事	係長	主幹	主査	主任	主事	主事補	臨時		計
課務	管理 収納		1		4 (1)		1		2	8 (1)	1. たばこ税及び鉱産税の賦課に関する事 2. 軽自動車税の賦課に関する事 3. 入湯税の賦課に関する事 4. 税、介護保険料及び後期高齢者医療保険料(以下「税等」という。)の収納整理に関する事 5. 税等の督促及び滞納処分に関する事 6. 税等の欠損処分に関する事 7. 税務統計に関する事 8. 納税証明書その他税等に係る証明書交付に関する事 9. 税等に係る訴訟及び不服申立てに関する事 10. 納税思想の普及に関する事 11. 税等の徴収嘱託及び受託に関する事 12. 原動機付自転車及び小型特殊自動車の標識交付に関する事 13. 課内の庶務に関する事
	市民税	1		1	2 (1)	1 (1)	1 (1)		2	8 (2)	1. 個人市・県民税の賦課に関する事 2. 法人市民税の賦課に関する事 3. 国民健康保険税の賦課に関する事 4. 介護保険料の賦課に関する事 5. 後期高齢者医療保険料に関する事
	資産税	1			3	1	1		2	8	1. 固定資産の評価に関する事 2. 固定資産税及び都市計画税の賦課に関する事 3. 固定資産課税台帳等に関する事 4. 固定資産の証明及び公簿等の閲覧に関する事 5. 固定資産の評価通知に関する事 6. 国有資産等所在市町村交付金及び納付金に関する事 7. 特別土地保有税の賦課に関する事
	計	2	1	1	9 (1)	2 (1)	3 (1)		6	24 (3)	
課長1 参事(課長補佐)1 3係の計24 合計26											

()は国保・介護・後期高齢者支弁職員内書

税務職員数

(7月1日現在)

年 度		平成22年度	平成23年度	平成24年度	平成25年度
区 分		人	人	人	人
税務職員数	課長・課長補佐	2	2	2	2
	管理収納係	(1) 8	9	8	(2) 6
	市民税係	(2) 9	(2) 7	(2) 7	(2) 6
	資産税係	(1) 6	(1) 7	(1) 7	(2) 6
	計	(4) 25	(3) 25	(3) 24	(6) 20
職員一人当たり	人 口 (人)	1,575	1,563	1,607	1,911
	前 年 比 (%)	99.5	99.2	102.8	118.9
	世 帯 数(世帯)	504	508	530	637
	前 年 比 (%)	100.4	100.8	104.3	120.2

()は臨時職員数で外書き

税務職員に対する特殊勤務手当

手当の種類	支給の範囲	支給額
徴 収 手 当	市税の徴収に従事する職員	勤務1日につき 400円

Ⅱ 市民税

個人市民税納税義務者調

(単位:人・%)

区 分		年 度	平成23年度		平成24年度		平成25年度	
			人数	前年比	人数	前年比	人数	前年比
普通徴収	所得割と均等割の者		4,361	97.7	4,380	100.4	4,535	103.5
	均等割のみの者		921	90.2	824	89.5	824	100.0
	計		5,282	96.3	5,204	98.5	5,359	103.0
特別徴収	給 与	所得割と均等割の者	10,591	100.8	10,696	101.0	10,542	98.6
		均等割のみの者	632	86.3	545	86.2	572	105.0
		計	11,223	99.9	11,241	100.2	11,114	98.9
	年 金	所得割と均等割の者	1,408	98.5	1,506	107.0	1,425	94.6
		均等割のみの者	745	103.5	784	105.2	787	100.4
		計	2,153	100.2	2,290	106.4	2,212	96.6
計		13,376	99.9	13,531	101.2	13,326	98.5	
計	所得割と均等割の者		16,360	99.8	16,582	101.4	16,502	99.5
	均等割のみの者		2,298	92.9	2,153	93.7	2,183	101.4
	計		18,658	98.9	18,735	100.4	18,685	99.7

個人市民税課税額調(当初)

(単位:千円・%)

区 分		年 度	平成23年度		平成24年度		平成25年度	
			課税額	前年比	課税額	前年比	課税額	前年比
普通徴収	均 等 割		16,408	96.7	16,488	100.5	16,654	101.0
	所 得 割		272,083	97.2	299,800	110.2	300,592	100.3
	計		288,491	97.2	316,288	109.6	317,246	100.3
特別徴収	給 与	均 等 割	33,669	99.9	33,723	100.2	33,342	98.9
		所 得 割	986,966	104.5	1,091,589	110.6	1,048,467	96.0
		計	1,020,635	104.3	1,125,312	110.3	1,081,809	96.1
	年 金	均 等 割	5,897	99.4	5,994	101.6	6,059	101.1
		所 得 割	43,627	96.8	44,945	103.0	41,641	92.6
		計	49,524	97.1	50,939	102.9	47,700	93.6
計		1,070,159	104.0	1,176,251	109.9	1,129,509	96.0	
計	均 等 割		※ 55,974	98.9	56,205	100.4	56,055	99.7
	所 得 割		※ 1,302,676	102.6	1,436,334	110.3	1,390,700	96.8
	計		1,358,650	102.4	1,492,539	109.9	1,446,755	96.9

個人市民税所得割課税標準段階別調（課税状況調）

区分 段階区分	納税義務者数	総所得金額等					所得控除額
		総所得分	山林所得分	退職所得分	譲渡所得等 分離課税分	計	
10万円以下	799	574,129	0	0	143,744	717,873	546,886
10万円超 100万円以下	7,085	9,889,598	0	0	28,376	9,917,974	6,022,987
100万円超 200万円以下	5,177	12,879,115	0	0	32,009	12,911,124	5,512,565
200万円超 300万円以下	2,032	7,748,836	0	0	54,422	7,803,258	2,811,918
300万円超 400万円以下	798	3,978,797	0	0	2,252	3,981,049	1,258,143
400万円超 550万円以下	316	1,971,818	0	0	20,114	1,991,932	528,137
550万円超 700万円以下	93	728,525	0	0	0	728,525	162,298
700万円超 1,000万円以下	76	796,083	0	0	4,058	800,141	160,833
1,000万円超	126	2,781,453	0	0	45,184	2,826,637	280,589
計	16,502	41,348,354	0	0	330,159	41,678,513	17,284,356

課税標準額	算出税額	税額控除額	税額調整額	配当割額の控除額	株式等譲渡所得割額の控除額	減免税額	所得割額
千円	千円	千円	千円	千円	千円	千円	千円
170,987	6,295	992	3	0	0	0	5,300
3,894,987	232,561	21,935	282	116	14	20	210,194
7,398,559	442,714	25,959	79	114	39	0	416,523
4,991,340	297,763	8,611	0	62	6	0	289,084
2,722,906	163,270	1,947	0	11	34	0	161,278
1,463,795	87,210	545	0	85	6	0	86,574
566,227	33,970	233	0	0	51	0	33,686
639,308	38,234	219	0	0	0	0	38,015
2,546,048	151,337	1,047	0	237	27	0	150,026
24,394,157	1,453,354	61,488	364	625	177	20	1,390,680

個人市民税所得区分別所得割額等の調（課税状況調）

年 度 所得者区分	平成23年度			
	納税義務者数	総所得金額等	課税標準額	所得割額
	人	千円	千円	千円
給 与 所 得 者	13,568	35,618,711	19,803,301	1,127,181
営 業 等 所 得 者	542	1,714,700	1,037,120	59,986
農 業 所 得 者	66	150,744	62,072	3,472
そ の 他 の 所 得 者	2,125	3,478,883	1,778,116	99,247
譲渡所得者(分離課税分)	59	387,539	308,797	12,763
計	16,360	41,350,577	22,989,406	1,302,649
前 年 比	99.8%	101.6%	102.3%	102.6%

年 度 所得者区分	平成24年度			
	納税義務者数	総所得金額等	課税標準額	所得割額
	人	千円	千円	千円
給 与 所 得 者	13,559	36,162,814	21,511,387	1,235,491
営 業 等 所 得 者	537	1,707,844	1,084,614	62,597
農 業 所 得 者	207	608,015	344,805	19,711
そ の 他 の 所 得 者	2,198	3,448,708	1,732,015	96,803
譲渡所得者(分離課税分)	81	659,747	559,757	21,732
計	16,582	42,587,128	25,232,578	1,436,334
前 年 比	101.4%	103.0%	109.8%	110.3%

年 度 所得者区分	平成25年度			
	納税義務者数	総所得金額等	課税標準額	所得割額
	人	千円	千円	千円
給 与 所 得 者	13,515	35,544,425	20,905,435	1,200,862
営 業 等 所 得 者	564	1,805,352	1,132,320	65,753
農 業 所 得 者	118	305,584	153,335	8,674
そ の 他 の 所 得 者	2,217	3,360,957	1,650,817	92,525
譲渡所得者(分離課税分)	88	662,195	552,250	22,866
計	16,502	41,678,513	24,394,157	1,390,680
前 年 比	99.5%	97.9%	96.7%	96.8%

法人市民税調定額調（課税状況調）

（現年課税分）

区 分	平成22年度		平成23年度		平成24年度	
	調定額	前年比	調定額	前年比	調定額	前年比
	千円	%	千円	%	千円	%
均 等 割	114,396	97.5	110,155	96.3	109,297	99.2
法 人 税 割	200,094	143.7	226,313	113.1	219,729	97.1
計	314,490	122.6	336,468	107.0	329,026	97.8

法人市民税納税義務者調（課税状況調）

区 分				年 度		
				平成22年度	平成23年度	平成24年度
号別	均等割額	資本金等の額	従業員数	納税義務者	納税義務者	納税義務者
1号	円 50,000	下記に掲げる以外の法人等		社 676	社 672	社 669
2号	120,000	1千万円以下	50人超	7	7	6
3号	130,000	1千万円超1億円以下	50人以下	186	182	175
4号	150,000	1千万円超1億円以下	50人超	17	15	16
5号	160,000	1億円超10億円以下	50人以下	31	30	31
6号	400,000	1億円超10億円以下	50人超	8	8	8
7号	410,000	10億円超	50人以下	42	42	41
8号	1,750,000	10億円超50億円以下	50人超	3	3	3
9号	3,000,000	50億円超	50人超	8	7	7
計				978	966	956

Ⅲ 固定資産税

土地に関する調（概要調書）

年 度 地 目		平成23年度				筆 数	
		筆 数	地 積	決定価格	課税標準額		
田	一 般 田	筆 41,157	m ² 30,268,096	千円 3,335,420	千円 3,272,509	筆 41,136	
	宅 地 介 在 田	35	11,751	102,058	70,260	35	
畑	一 般 畑	29,207	10,501,476	312,193	291,379	29,188	
	宅 地 介 在 畑	47	17,253	150,015	99,845	45	
宅 地	住 宅 用 地	小規模住宅用地	20,851	2,225,943	35,264,587	5,495,459	20,912
		一般住宅用地	16,353	2,065,857	24,904,468	7,625,164	16,432
	商業地等(非住宅用地)	9,365	3,135,941	45,251,915	30,255,535	9,328	
	計	46,569	7,427,741	105,420,970	43,376,158	46,672	
鉦	泉 地	2	3	142	142	2	
池	沼	3,161	1,426,969	178,649	171,430	3,157	
山	林	36,645	34,936,597	782,004	725,812	36,659	
原	野	6,473	2,672,413	40,149	36,737	6,499	
雑	種 地	7,371	3,522,015	5,813,750	3,855,517	7,413	
合 計		170,667	90,784,314	116,135,350	51,899,789	170,806	

平成24年度			平成25年度			
地積	決定価格	課税標準額	筆数	地積	決定価格	課税標準額
㎡	千円	千円	筆	㎡	千円	千円
30,266,685	3,335,451	3,273,203	40,794	30,250,393	3,335,962	3,273,637
10,966	80,566	55,507	34	15,301	106,208	74,149
10,476,480	311,198	290,738	29,147	10,466,818	310,845	290,540
15,688	110,052	73,223	43	15,469	106,129	71,343
2,229,022	33,941,896	5,394,445	20,932	2,230,628	33,045,231	5,289,518
2,072,575	23,819,064	7,552,209	16,470	2,076,138	23,327,158	7,470,290
3,135,572	43,282,197	29,366,398	9,398	3,141,233	41,954,775	28,798,256
7,437,169	101,043,157	42,313,052	46,800	7,447,999	98,327,164	41,558,064
3	135	135	2	3	135	135
1,425,817	178,549	171,362	3,158	1,427,917	178,568	171,580
34,936,963	782,033	725,559	36,689	34,975,384	782,755	726,060
2,687,631	41,934	37,951	6,519	2,691,325	40,443	37,042
3,529,771	5,564,915	3,722,632	7,409	3,526,043	5,320,348	3,640,647
90,787,173	111,447,990	50,663,362	170,595	90,816,652	108,508,557	49,843,197

家屋に関する調（概要調書）

年 度 区 分		平成23年度				棟数
		棟数	床面積	決定価格	㎡当たり価格	
木 造	専 用 住 宅	棟 11,523	㎡ 1,338,364	千円 27,926,399	円 20,866	棟 11,522
	共 同 住 宅 ・ 寄 宿 舎	152	39,220	1,208,073	30,802	153
	併 用 住 宅	682	100,242	1,077,942	10,753	678
	農 家 住 宅	958	156,096	239,283	1,533	927
	普 通 旅 館 ・ 料 亭 ・ 待 合	19	3,657	30,638	8,378	18
	事 務 所 ・ 銀 行 ・ 店 舗	164	18,377	384,523	20,924	167
	劇 場 ・ 映 画 館 ・ 病 院	8	1,712	44,764	26,147	9
	公 衆 浴 場	0	0	0	0	0
	工 場 ・ 倉 庫	163	35,537	142,742	4,017	164
	土 蔵	264	15,537	19,234	1,238	256
	附 属 家	5,492	318,544	1,582,330	4,967	5,430
	計	19,425	2,027,286	32,655,928	16,108	19,324
木 造 以 外	事 務 所 ・ 店 舗 ・ 百 貨 店 ・ 銀 行	737	246,727	14,408,381	58,398	739
	住 宅 ・ ア パ ー ト	1,093	234,178	12,113,938	51,730	1,093
	ホ テ ル ・ 病 院	56	49,397	3,921,148	79,380	57
	工 場 ・ 倉 庫 ・ 市 場	923	575,737	24,841,179	43,147	928
	そ の 他	7,068	481,455	8,315,064	17,271	7,096
	計	9,877	1,587,494	63,599,710	40,063	9,913
合 計		29,302	3,614,780	96,255,638	26,628	29,237

平成24年度			平成25年度			
床面積	決定価格	㎡当たり価格	棟数	床面積	決定価格	㎡当たり価格
㎡	千円	円	棟	㎡	千円	円
1,342,090	25,358,867	18,895	11,480	1,343,109	25,851,156	19,247
39,589	1,064,800	26,896	158	41,374	1,147,800	27,742
99,723	1,007,454	10,103	662	97,317	992,525	10,199
150,334	232,007	1,543	906	146,657	226,286	1,543
3,292	20,109	6,108	17	3,140	19,422	6,185
18,882	378,919	20,068	169	19,132	387,392	20,248
1,757	41,243	23,474	9	1,757	41,243	23,474
0	0	0	0	0	0	0
35,073	138,326	3,944	158	34,051	139,538	4,098
14,961	18,227	1,218	249	14,571	17,909	1,229
315,346	1,495,467	4,742	5,348	310,011	1,486,269	4,794
2,021,047	29,755,419	14,723	19,156	2,011,119	30,309,540	15,071
247,898	12,955,970	52,263	734	249,430	13,170,767	52,803
233,520	10,672,869	45,704	1,097	234,615	10,728,690	45,729
49,762	3,469,628	69,724	56	49,397	3,459,145	70,027
580,766	22,042,065	37,953	934	580,711	22,073,840	38,012
481,414	7,147,630	14,847	7,109	483,710	7,233,942	14,955
1,593,360	56,288,162	35,327	9,930	1,597,863	56,666,384	35,464
3,614,407	86,043,581	23,806	29,086	3,608,982	86,975,924	25,267

新增築分家屋に関する調（概要調書）

年 度 区 分		平成23年度				棟数
		棟数	床面積	決定価格	㎡当たり価格	
木 造	専 用 住 宅	棟 99	㎡ 12,499	千円 582,867	円 46,633	棟 90
	共 同 住 宅 ・ 寄 宿 舎	1	212	9,310	43,915	1
	併 用 住 宅					2
	農 家 住 宅					
	普 通 旅 館 ・ 料 亭 ・ 待 合					
	事 務 所 ・ 銀 行 ・ 店 舗	2	147	4,968	33,796	6
	劇 場 ・ 映 画 館 ・ 病 院					1
	公 衆 浴 場					
	工 場 ・ 倉 庫	1	15	412	27,467	2
	土 蔵					
	附 属 家	23	1,437	28,096	19,552	13
	計	126	14,310	625,653	43,721	115
木 造 以 外	事 務 所 ・ 店 舗 ・ 百 貨 店 ・ 銀 行	6	4,261	380,029	89,188	1
	住 宅 ・ ア パ ー ト	5	829	57,582	69,460	7
	ホ テ ル ・ 病 院					
	工 場 ・ 倉 庫	15	5,296	367,268	69,348	10
	そ の 他	58	3,931	148,682	37,823	41
計	84	14,317	953,561	66,603	59	
合 計		210	28,627	1,579,214	55,165	174

平成24年度			平成25年度			
床面積	決定価格	㎡当たり価格	棟数	床面積	決定価格	㎡当たり価格
㎡	千円	円	棟	㎡	千円	円
12,003	556,018	46,323	88	12,578	595,715	47,362
369	16,254	44,049	5	1,784	82,999	46,524
130	6,521	50,162				
974	43,620	44,784	2	250	8,473	33,892
45	1,988	44,178				
190	3,661	19,268	2	225	5,561	24,716
761	16,745	22,004	8	423	10,018	23,683
14,472	644,807	44,555	105	15,260	702,766	46,053
311	27,195	87,444	4	2,454	234,743	95,657
990	69,777	70,482	4	661	46,756	70,735
6,152	520,512	84,609	8	551	42,427	77,000
2,983	77,889	26,111	49	3,476	98,806	28,425
10,436	695,373	66,632	65	7,142	422,732	59,190
24,908	1,340,180	111,187	170	22,402	1,125,498	105,243

納税義務者調（当初）

年 度 区 分	平成23年度		平成24年度		平成25年度	
	納税義務者数	前年比	納税義務者数	前年比	納税義務者数	前年比
	人	%	人	%	人	%
土 地	11,423	99.9	11,403	99.8	11,404	100.0
家 屋	12,145	100.2	12,129	99.9	12,089	99.7
償 却 資 産	541	96.6	527	97.4	530	100.6
計	24,109	100.0	24,059	99.8	24,023	99.9
実 納 税 人 員	16,411	99.8	16,357	99.7	16,365	100.0

課税標準額調（当初）

年 度 区 分	平成23年度		平成24年度		平成25年度	
	課税標準額	前年比	課税標準額	前年比	課税標準額	前年比
	千円	%	千円	%	千円	%
土 地	51,664,337	98.3	50,301,752	97.4	49,157,633	97.7
家 屋	95,202,850	101.4	84,464,575	88.7	84,165,213	99.6
償 却 資 産	65,134,453	112.6	58,901,853	90.4	62,465,083	106.0
計	212,001,640	103.8	193,668,180	91.4	195,787,929	101.1

償却資産に関する調（概要調書）

年 度 区 分		平成23年度		平成24年度		平成25年度	
		課税標準額	前年比	課税標準額	前年比	課税標準額	前年比
市長決定分	構 築 物	千円 4,859,034	% 105.6	千円 4,621,737	% 95.1	千円 4,647,876	% 100.6
	機 械 及 び 装 置	26,680,481	135.6	25,775,525	96.6	26,009,463	100.9
	船 舶	0	0.0		0.0	0	0.0
	航 空 機	0	0.0		0.0	0	0.0
	車 両 及 び 運 搬 具	68,946	134.4	66,374	96.3	64,064	96.5
	工 具 ・ 器 具 及 び 備 品	3,980,188	96.6	3,934,707	98.9	3,933,812	100.0
総 務 大 臣 配 分		9,476,400	102.1	9,560,721	100.9	9,590,781	100.3
県 知 事 配 分		20,676,508	100.1	20,359,402	98.5	19,901,356	97.8
計		65,741,557	112.6	64,318,466	97.8	64,147,352	99.7

交付金に関する調

年 度 区 分		平成23年度		平成24年度		平成25年度	
		算定標準額	前年比	算定標準額	前年比	算定標準額	前年比
交 付 金		千円	%	千円	%	千円	%
県 有 資 産		291,466	99.8	291,466	100.0	291,466	100.0
国 有 資 産		250,742	99.6	250,598	99.9	227,283	90.7
計		542,208	99.7	542,064	100.0	518,749	95.7

IV 諸税

軽自動車税に関する調（当初）

区 分		年 度		平成23年度		平成24年度		平成25年度	
		台数	調定額	台数	調定額	台数	調定額		
原 動 機 付 自 転 車	50cc以下	ミニカー	台 15	千円 37	台 15	千円 37	台 14	千円 35	
		上記以外	2,948	2,948	2,778	2,778	2,645	2,645	
	90cc以下		217	260	215	258	196	235	
	125cc以下		101	162	110	176	126	202	
軽 自 動 車	二 輪		422	1,013	396	951	403	967	
	四輪乗用	営 業 用	3	16	3	16	3	16	
		自 家 用	8,420	60,624	8,577	61,755	8,753	63,022	
	四輪貨物	営 業 用	52	156	54	162	48	144	
自 家 用		4,329	17,316	4,279	17,116	4,238	16,952		
自 小 動 型 車 特 殊	農 耕 用		1,350	2,160	1,813	2,901	1,802	2,883	
	そ の 他		195	917	207	973	218	1,025	
二 輪 の 小 型 自 動 車			362	1,448	379	1,516	380	1,520	
合 計			18,414	87,057	18,826	88,639	18,826	89,646	
前 年 比 (%)			99.3	100.5	102.2	101.8	100.0	101.1	

市たばこ税に関する調（決算額）

年 度		平成22年度	平成23年度	平成24年度
売 り 渡 し 本 数 (<small>本</small>)		56,020,873	51,907,553	51,268,836
	(うち旧三級品)	(1,900,900)	(2,145,200)	(2,387,520)
税 額(円)		205,913,824	234,508,608	230,962,573
前 年 比(%)		101.8	113.9	98.5

鉱産税に関する調（決算額）

区 分	年 度	平成22年度	平成23年度	平成24年度
	天 然 ガ ス 産 出 量 (m ³)		285,328,906	242,889,104
原 油 算 出 量 (kl)		37,465	34,256	41,062
課 税 標 準 額 (円)		9,227,983,000	8,957,569,000	11,272,450,000
税 額 (円)		92,278,700	89,574,600	112,723,300
前 年 比 (%)		75.2	97.1	125.8

都市計画税に関する調

・納税義務者数（当初）

区 分	平成23年度		平成24年度		平成25年度	
	納税義務者数	前年比	納税義務者数	前年比	納税義務者数	前年比
土 地	人 6,278	% 100.0	人 6,273	% 99.9	人 6,285	% 100.2
家 屋	6,448	100.4	6,457	100.1	6,454	100.0
計	12,726	100.2	12,730	100.0	12,739	100.1
実 納 税 人 員	8,922	99.9	8,926	100.0	8,937	100.1

・課税標準額調（当初）

区 分	平成23年度		平成24年度		平成25年度	
	課税標準額	前年比	課税標準額	前年比	課税標準額	前年比
土 地	千円 39,259,351	% 97.3	千円 38,239,021	% 97.4	千円 36,976,487	% 96.7
家 屋	62,413,107	101.3	55,323,278	88.6	54,775,478	99.0
計	101,672,458	99.8	93,562,299	92.0	91,751,965	98.1

V 収 納

督促状発付状況

税 目		平成21年度		平成22年度		平成23年度		平成24年度	
		件数	税額	件数	税額	件数	税額	件数	税額
県個人 税市	普 通 徴 収	3,302	79,269	2,693	61,483	2,335	52,943	2,598	62,787
	特 別 徴 収	273	7,365	306	7,482	284	7,622	344	7,395
法 人 市 民 税		27	1,811	27	1,628	45	3,732	42	2,997
固定資産税・都市計画税		3,349	86,713	3,644	100,616	3,649	182,671	3,498	85,942
軽 自 動 車 税		1,207	6,199	1,206	6,458	1,221	6,429	1,180	6,129
そ の 他		-	-	-	-	-	-	-	-
計		8,158	181,357	7,876	177,667	7,534	253,397	7,662	165,250
前 年 比 (%)		97.7	84.3	96.5	98.0	95.7	142.6	101.7	65.2
国民健康保険税		5,295	89,441	5,025	82,887	4,639	71,835	4,564	73,467
前 年 比 (%)		106.7	99.6	94.9	92.7	92.3	86.7	98.4	102.3
介 護 保 険 料		993	4,527	1,070	4,735	970	4,397	1,173	6,548
前 年 比 (%)		79.7	83.5	107.8	104.6	90.7	92.9	120.9	148.9
後期高齢者医療保険料		574	2,905	470	2,875	513	2,643	530	2,850
前 年 比 (%)		55.7	36.1	81.9	99.0	109.1	91.9	103.3	107.8

口座振替状況

税 目	平成22年度			平成23年度			平成24年度		
	件数	税額	加入率	件数	税額	加入率	件数	税額	加入率
市民税・県民税	10,109	275,219	63.5	9,615	269,219	63.0	9,846	291,049	63.4
固定資産税 都市計画税	37,224	1,026,722	68.4	36,928	1,046,579	68.6	36,834	996,768	68.5
軽自動車税	9,876	40,617	54.5	9,692	40,401	53.9	9,958	41,066	54.2
計	57,209	1,342,558	62.1	56,235	1,356,199	61.8	56,638	1,328,883	62.0
前年比 (%)	94.9	95.5	-	98.2	101.0	-	100.7	98.0	-
国民健康保険税	37,250	638,642	74.0	37,252	614,487	73.6	37,149	623,647	73.5
前年比 (%)	95.3	89.7	-	100.0	96.2	-	99.7	101.5	-
介護保険料	3,698	16,583	45.3	3,266	15,067	46.8	3,763	20,713	42.0
前年比 (%)	100.7	100.5	-	88.3	90.8	-	115.2	137.5	-
後期高齢者医療 保険料	6,881	54,535	61.6	6,656	49,015	52.3	6,794	54,242	70.5
前年比 (%)	88.9	92.0	-	96.7	89.8	-	102.1	110.7	-

滞納整理状況（平成24年度）

税目		区分	調定金額	収入金額	欠損処分額	翌年度繰越額	収納率
			千円	千円	千円	千円	%
市民税	個人	人	1,519,778	1,492,099	1,285	26,394	98.2
	法人	人	331,199	329,724	0	1,475	99.6
固定資産税			2,827,098	2,759,759	10,819	56,520	97.6
軽自動車税			89,359	87,722	47	1,590	98.2
都市計画税			190,276	185,734	668	3,874	97.6
計			4,957,710	4,855,038	12,819	89,853	97.9
国民健康保険税			1,035,494	929,411	3,725	102,358	89.8
介護保険料			680,711	675,885	202	4,624	99.3
後期高齢者医療保険料			230,979	229,581	123	1,275	99.4

滞納処分執行状況

財産区分	執行区分		24年度中に差押えたもの		24年度中に差押え解除したもの		24年度末現在差押中のもの	
	人数	税額	人数	税額	人数	税額		
不動産	—	千円	—	千円	6	千円	12	千円
債権	177	52,029	173	51,597	16	18,572	16	18,572
動産	—	—	—	—	—	—	—	—
計	177	52,029	179	54,254	28	48,893	28	48,893

不納欠損の状況

税目	年度	平成22年度		平成23年度		平成24年度	
		件数	金額	件数	金額	件数	金額
市民税	個人	152	千円 1,394	82	千円 750	88	千円 1,285
	法人	2	100	8	748	0	0
固定資産税		390	9,909	311	17,815	188	10,819
軽自動車税		33	150	19	121	10	47
都市計画税		(252)	368	(193)	1,026	(114)	668
計		577	11,921	420	20,460	286	12,819
国民健康保険税		572	5,389	316	3,130	367	3,725
介護保険料		213	733	85	219	66	202
後期高齢者医療保険料		25	79	9	12	5	123
処分の事由	地方税法第18条第1項	875	9,727	517	6,958	382	4,888
	地方税法第15条の7第4項	404	4,574	98	10,561	271	11,656
	地方税法第15条の7第5項	375	3,009	121	6,071	0	0
	介護保険法第200条第1項	213	733	85	219	66	202
	高齢者の医療の確保に関する法律第160条	25	79	9	12	5	123
	計	1,892	18,122	830	23,821	724	16,869

()は都市計画税対象の件数

過誤納金還付処理状況（歳出還付）

年 度 区 分		平成22年度		平成23年度		平成24年度	
		件数	税額	件数	税額	件数	税額
市 民 税	個 人	97	2,574	67	5,220	49	3,843
	法 人	80	13,207	55	12,579	50	11,284
固 定 資 産 税		5	55	11	3,897	11	545
都 市 計 画 税							
軽 自 動 車 税		3	11	0	0	0	0
計		185	15,847	133	21,696	110	15,672
国 民 健 康 保 険 税		44	2,023	56	2,226	74	1,929
介 護 保 険 料		9	63	11	122	20	352
後 期 高 齢 者 医 療 保 険 料		3	16	6	112	20	138

*還付加算金含む

各種証明及び公簿閲覧の状況

年 度 区 分		平成22年度		平成23年度		平成24年度	
		件数	金額	件数	金額	件数	金額
各 種 証 明		9,361	1,888	9,811	1,934	9,695	1,948
公 簿 閲 覧		1,574	421	1,624	411	1,498	392
計		10,935	2,309	11,435	2,345	11,193	2,340
(うち無料分)		(3,724)		(4,127)		(3,878)	
(うち災害分)		-		-		-	
前 年 比 (%)		97.3	95.5	104.6	101.6	97.9	99.8

VI 国民健康保険税

平成25年度国民健康保険特別会計歳入歳出予算額(当初)

(単位:千円・%)

歳 入			歳 出		
款	予 算 額	構成比	款	予 算 額	構成比
国民健康保険税	903,651	22.7	総 務 費	52,806	1.3
使用料及び手数料	280	0.0	内 訳 徴 税 費	13,699	(25.9)
国庫支出金	768,651	19.3	保 険 給 付 費	2,649,441	66.6
療養給付費等交付金	299,614	7.5	後期高齢者支援金等	501,982	12.6
前期高齢者交付金	1,061,943	26.7	病床転換支援金等	32	0.0
県 支 出 金	177,008	4.5	前期高齢者納付金等	647	0.0
共同事業交付金	479,267	12.1	老人保健拠出金	25	0.0
財産収入	94	0.0	介 護 納 付 金	222,526	5.6
繰 入 金	274,765	6.9	共 同 事 業 拠 出 金	462,364	11.6
内 訳 他 会 計 繰 入 金	221,905	(80.8)	保 健 事 業 費	61,697	1.6
基金繰入金	52,860	(19.2)	基 金 積 立 金	94	0.0
繰 越 金	1	0.0	公 債 費	658	0.0
諸 収 入	10,053	0.3	諸 支 出 金	3,055	0.1
			予 備 費	20,000	0.6
歳入合計	3,975,327	100.0	歳出合計	3,975,327	100.0

歳入に占める国民健康保険税の割合

(単位:千円・%)

区 分	平成22年度		平成23年度		平成24年度		
	決算額	構成比	決算額	構成比	決算額	構成比	
国民健康保険税	951,694	24.7	922,488	23.2	929,411	23.1	
使用料及び手数料	457	0.0	449	0.0	456	0.0	
国庫支出金	708,108	18.4	810,979	20.4	828,039	20.5	
療養給付費等交付金	229,423	5.9	285,520	7.2	318,664	7.9	
前期高齢者交付金	1,026,887	26.6	964,285	24.3	983,614	24.4	
県支出金	137,390	3.6	142,004	3.5	178,922	4.4	
共同事業交付金	404,147	10.5	436,464	11.0	425,883	10.6	
財産収入	0	0.0	64	0.0	91	0.0	
繰入金	228,406	5.9	225,991	5.7	219,722	5.5	
内訳	他会計繰入金	228,406	(100.0)	225,991	(100.0)	219,722	(100.0)
	基金繰入金	0	(0.0)	0	(0.0)	0	(0.0)
繰越金	155,561	4.0	171,375	4.3	135,694	3.4	
諸収入	14,045	0.4	15,978	0.4	9,895	0.2	
歳入合計	3,856,118	100.0	3,975,597	100.0	4,030,391	100.0	

国民健康保険税決算状況

区 分 \ 年 度		平成22年度		平成23年度		平成24年度	
		金 額	前年比	金 額	前年比	金 額	前年比
予 算 額	現 年 課 税 分	千円 932,865	% 93.4	千円 897,074	% 96.2	千円 871,283	% 97.1
	滞 納 繰 越 分	23,340	129.5	23,148	99.2	21,906	94.6
	計	956,205	94.0	920,222	96.2	893,189	97.1
調 定 額	現 年 課 税 分	951,541	90.5	914,060	96.1	923,494	101.0
	滞 納 繰 越 分	131,358	93.9	124,000	94.4	112,000	90.3
	計	1,082,899	90.9	1,038,060	95.9	1,035,494	99.8
収 入 済 額	現 年 課 税 分	917,090	90.7	889,592	97.0	898,105	101.0
	滞 納 繰 越 分	34,604	82.7	32,896	95.1	31,306	95.2
	計	951,694	90.4	922,488	96.9	929,411	100.8
不 納 欠 損 額		5,390	85.6	3,130	58.1	3,725	119.0
収 入 未 済 額	現 年 課 税 分	34,419	85.5	24,468	71.1	25,389	103.8
	滞 納 繰 越 分	91,397	99.7	87,974	96.3	76,969	87.5
	計	125,816	95.4	112,442	89.4	102,358	91.0
収 入 歩 合	現 年 課 税 分	96.4%	-	97.3%	-	97.3%	-
	滞 納 繰 越 分	26.3%	-	26.5%	-	28.0%	-
	計	87.9%	-	88.9%	-	89.8%	-
予 算 対 する 増 減		千円 △ 4,511	-	千円 2,266	-	千円 36,222	-
予 算 対 する 収 入 の 割 合		99.5%	-	100.2%	-	104.1%	-

国民健康保険税の平均負担額

(現年課税分調定額)

区 分 \ 年 度		平成22年度		平成23年度		平成24年度	
		被保険者 1人当たり	1世帯 当たり	被保険者 1人当たり	1世帯 当たり	被保険者 1人当たり	1世帯 当たり
国 民 健 康 保 険 税		円 95,002	円 172,976	円 93,214	円 167,471	円 96,348	円 170,986
前 年 比		91.0%	90.5%	98.1%	96.8%	103.4%	102.1%

(年度末現在)

年 間 平 均 被 保 険 者 数	10,016人	9,806人	9,585人
年 間 平 均 世 帯 数	5,501世帯	5,458世帯	5,401世帯

Ⅶ 介護保険料

介護保険料基準額

平成22年度：52,080円 平成23年度：52,800円

段階	対象者	基準割合	年額	
			22年度	23年度
第1段階	生活保護受給者、市民税世帯非課税で老齢福祉年金受給者	0.5	26,040円	26,400円
第2段階	市民税世帯非課税の方（合計所得金額＋課税年金収入額80万円以下）	0.5	26,040円	26,400円
第3段階	市民税世帯非課税の方（第2段階に該当しない方）	0.75	39,000円	39,600円
第4段階	世帯に市民税が課税されている方がいるが、本人が市民税非課税の方（本人の合計所得金額＋課税年金収入額が80万円以下）	0.91	47,280円	48,000円
第5段階	世帯に市民税が課税されている方がいるが、本人が市民税非課税の方（第4段階に該当しない方）	1.0	52,080円	52,800円
第6段階	本人が市民税課税の方（合計所得金額200万円未満）	1.25	65,040円	66,000円
第7段階	本人が市民税課税の方（合計所得金額200万円以上300万円未満）	1.5	78,120円	79,200円
第8段階	本人が市民税課税の方（合計所得金額300万円以上）	1.7	88,440円	89,760円

平成24年度から平成26年度まで 基準額：61,800円

段階	対象者	基準割合	年額
			24年度～26年度
第1段階	生活保護受給者、市民税世帯非課税で老齢福祉年金受給者	0.5	30,900
第2段階	市民税世帯非課税の方（合計所得金額＋課税年金収入額80万円以下）	0.5	30,900
第3段階	市民税世帯非課税の方（第2段階に該当しない方）	0.75	46,300
第4段階	世帯に市民税が課税されている方がいるが、本人が市民税非課税の方（本人の合計所得金額＋課税年金収入額が80万円以下）	0.91	56,200
第5段階	世帯に市民税が課税されている方がいるが、本人が市民税非課税の方（第4段階に該当しない方）	1.0	61,800
第6段階	本人が市民税課税の方（合計所得金額190万円未満）	1.25	77,200
第7段階	本人が市民税課税の方（合計所得金額190万円以上300万円未満）	1.5	92,700
第8段階	本人が市民税課税の方（合計所得金額300万円以上）	1.7	105,000

納期 毎月16日から同月末日（12月は同月25日）

段階別保険料集計表(現年度課税分)

* ()は併徴者の人数で内書

(単位：人・円)

年 度 段 階	平成22年度								
	特 徴		普 徴			合 計			
	人 数	金 額	人 数	(併徴)	金 額	人 数	比 率	金 額	比 率
第1段階	50	1,197,780	32	(10)	642,040	72	0.6%	1,839,820	0.3%
第2段階	1,056	25,509,580	157	(79)	2,516,040	1,134	10.1%	28,025,620	5.0%
第3段階	1,310	49,278,340	85	(41)	2,056,460	1,354	12.1%	51,334,800	9.1%
第4段階	2,422	110,629,500	230	(66)	7,229,500	2,586	23.1%	117,859,000	20.9%
第5段階	2,549	130,302,980	84	(40)	2,427,960	2,593	23.1%	132,730,940	23.6%
第6段階	2,462	156,233,620	320	(103)	11,723,560	2,679	23.9%	167,957,180	29.8%
第7段階	418	31,737,300	72	(15)	3,529,720	475	4.2%	35,267,020	6.3%
第8段階	294	25,293,000	48	(16)	2,556,620	326	2.9%	27,849,620	5.0%
合 計	10,561	530,182,100	1,028	(370)	32,681,900	11,219	100.0%	562,864,000	100.0%
前年比	98.83%	100.65%	88.08%	59.10%	94.92%	99.93%	-	100.30%	-

年 度 段 階	平成23年度								
	特 徴		普 徴			合 計			
	人 数	金 額	人 数	(併徴)	金 額	人 数	比 率	金 額	比 率
第1段階	42	1,088,600	29	(3)	675,400	68	0.6%	1,764,000	0.3%
第2段階	1,072	27,151,200	97	(30)	1,682,100	1,139	10.2%	28,833,300	5.1%
第3段階	1,403	53,675,300	85	(38)	2,130,400	1,450	12.9%	55,805,700	9.9%
第4段階	2,224	102,642,300	214	(54)	6,695,300	2,384	21.3%	109,337,600	19.3%
第5段階	2,672	138,162,000	100	(46)	2,668,800	2,726	24.4%	140,830,800	24.9%
第6段階	2,411	155,548,000	306	(90)	10,854,500	2,627	23.5%	166,402,500	29.5%
第7段階	409	31,144,200	81	(16)	3,505,800	474	4.2%	34,650,000	6.1%
第8段階	290	25,509,920	49	(10)	2,083,200	329	2.9%	27,593,120	4.9%
合 計	10,523	534,921,520	961	(287)	30,295,500	11,197	100.0%	565,217,020	100.0%
前年比	99.64%	100.89%	93.48%	77.57%	92.70%	99.80%	-	100.42%	-

段階別保険料集計表(現年度課税分)

* ()は併徴者の人数で内書

(単位：人・円)

年 度 段 階	平成24年度								
	特 徴		普 徴			合 計			
	人 数	金 額	人 数	(併徴)	金 額	人 数	比 率	金 額	比 率
第1段階	33	967,800	29	(2)	782,500	60	0.5%	1,750,300	0.3%
第2段階	1,073	31,259,600	142	(44)	2,540,300	1,171	10.2%	33,799,900	5.0%
第3段階	1,389	61,897,800	95	(34)	2,652,700	1,450	12.7%	64,550,500	9.5%
第4段階	2,086	113,311,800	244	(52)	8,950,700	2,278	19.9%	122,262,500	18.1%
第5段階	2,675	161,610,700	149	(56)	4,904,400	2,768	24.2%	166,515,100	24.6%
第6段階	2,421	182,748,400	457	(107)	18,719,300	2,771	24.2%	201,467,700	29.8%
第7段階	505	44,871,700	101	(32)	4,611,000	574	5.0%	49,482,700	7.3%
第8段階	312	31,447,700	97	(25)	5,676,600	384	3.3%	37,124,300	5.4%
合 計	10,494	628,115,500	1,314	(352)	48,837,500	11,456	100.0%	676,953,000	100.0%
前年比	99.72%	117.42%	136.73%	122.65%	161.20%	102.31%	-	119.77%	-

保険料収納状況

(単位：円)

区分		年度	平成22年度	平成23年度	平成24年度
調定額	特徴		530,182,100	534,921,520	628,115,500
	普徴（現年度分）		32,681,900	30,295,500	48,837,500
	普徴（過年度分）		495,200	361,300	325,200
	滞納繰越分		3,353,320	3,504,280	3,433,141
	合計		566,712,520	569,082,600	680,711,341
収入済額	特徴		530,182,100	534,921,520	628,115,500
	普徴（現年度分）		30,687,300	28,645,100	46,326,300
	普徴（過年度分）		494,800	361,300	325,200
	滞納繰越分		1,110,660	1,502,159	1,118,194
	合計		562,474,860	565,430,079	675,885,194
不納欠損額			733,380	219,380	201,580
収入未済額	特徴		-	-	-
	普徴（現年度分）		1,994,600	1,650,400	2,511,200
	普徴（過年度分）		400	0	0
	滞納繰越分		1,509,280	1,782,741	2,113,367
	合計		3,504,280	3,433,141	4,624,567
収入歩合	特徴		100.00%	100.00%	100.00%
	普徴（現年度分）		93.90%	94.55%	94.86%
	普徴（過年度分）		99.92%	100.00%	100.00%
	滞納繰越分		33.12%	42.87%	32.57%
	合計		99.25%	99.36%	99.29%

Ⅷ 後期高齢者医療保険料

後期高齢者医療保険料率

		平成20～25年度
料 率	所得割	7.15 %
	均等割	35,300 円

納 期 毎月16日から同月末日（12月は同月25日）

普通徴収 毎 月

特別徴収 年金支給月に天引き（年6回）

軽減と特例

低所得者に対する軽減

平成20年度	平成21～25年度	同一世帯内の加入者及び世帯主の合計所得金額
均等割軽減割合	均等割軽減割合	
—	9 割（31,770円）	33万円以下かつ加入者全員が年金収入80万円以下で他の所得がない場合
8.5割（30,200円）	8.5割（30,005円）	33万円以下
5 割（17,650円）	5 割（17,650円）	33万円＋（世帯主を除く加入者数×24万5千円）以下
2 割（7,060円）	2 割（7,060円）	33万円＋（加入者数×35万円）以下
所得割軽減割合	所得割軽減割合	加入者本人の所得金額
5 割	5 割	賦課のもととなる所得金額が58万円以下

被用者保険の被扶養者に対する軽減と特例

適用期間		軽減割合	
		所得割	均等割
加入時から2年間		10割	5割
特例	平成20年4月～平成20年9月	10割	10割
	平成20年10月～平成26年3月	10割	9割

段階別保険料集計表(現年度課税分)

* () は併徴者の人数で内書 (単位:人・円)

区分	平成22年度								
	特徴		普徴(併徴)		合計				
	人数	金額	人数(併徴)	金額	人数	比率	金額	比率	
均等割									
9割軽減	657	2,066,700	165 (72)	330,700	750	11.4%	2,397,400	1.1%	
9割(特例)	186	598,000	46 (16)	121,400	216	3.3%	719,400	0.3%	
8.5割軽減	830	4,205,500	234 (103)	680,500	961	14.7%	4,886,000	2.2%	
8.5割(特例)	337	1,128,700	58 (10)	150,500	385	5.9%	1,279,200	0.6%	
5割軽減	168	3,287,900	73 (29)	773,800	212	3.2%	4,061,700	1.8%	
5割(特例)	1,071	3,570,800	166 (32)	445,500	1,205	18.4%	4,016,300	1.8%	
2割軽減	383	14,624,000	145 (47)	2,970,500	481	7.3%	17,594,500	7.8%	
軽減合計	3,632	29,481,600	887 (309)	5,472,900	4,210	64.2%	34,954,500	15.6%	
軽減無	1,813	126,056,100	702 (164)	62,890,300	2,351	35.8%	188,946,400	84.4%	
合計	5,445	155,537,700	1,589 (473)	68,363,200	6,561	100.0%	223,900,900	100.0%	
所得割									
軽減対象	2,132	23,142,200	437 (120)	3,845,300	2,449	37.3%	26,987,500	12.1%	
軽減無	3,313	132,395,500	1,152 (353)	64,517,900	4,112	62.7%	196,913,400	87.9%	

区分	平成23年度							
	特徴		普徴(併徴)		合計			
	人数	金額	人数(併徴)	金額	人数	比率	金額	比率
均等割								
9割軽減	662	2,099,600	162 (77)	368,000	747	11.6%	2,467,600	1.1%
9割(特例)	194	653,200	38 (4)	111,200	228	3.5%	764,400	0.3%
8.5割軽減	930	4,680,100	256 (140)	846,700	1,046	16.2%	5,526,800	2.5%
8.5割(特例)	339	1,138,200	44 (7)	123,100	376	5.8%	1,261,300	0.6%
5割軽減	200	3,864,700	61 (29)	843,100	232	3.6%	4,707,800	2.2%
5割(特例)	1,000	3,347,400	135 (15)	380,400	1,120	17.3%	3,727,800	1.7%
2割軽減	398	15,033,400	123 (52)	3,113,900	469	7.3%	18,147,300	8.3%
軽減合計	3,723	30,816,600	819 (324)	5,786,400	4,218	65.3%	36,603,000	16.7%
軽減無	1,802	127,284,200	604 (161)	55,595,800	2,245	34.7%	182,880,000	83.3%
合計	5,525	158,100,800	1,423 (485)	61,382,200	6,463	100.0%	219,483,000	100.0%
所得割								
軽減対象	2,123	23,833,900	372 (102)	3,947,300	2,393	37.0%	27,781,200	12.7%
軽減無	3,402	134,266,900	1,051 (383)	57,434,900	4,070	63.0%	191,701,800	87.3%

段階別保険料集計表(現年度課税分)

* () は併徴者の人数で内書 (単位:人・円)

区分	平成24年度							
	特徴		普徴(併徴)		合計			
	人数	金額	人数(併徴)	金額	人数	比率	金額	比率
均等割								
9割軽減	646	2,048,500	151 (56)	348,500	741	11.3%	2,397,000	1.0%
9割(特例)	198	646,900	37 (4)	99,700	231	3.5%	746,600	0.3%
8.5割軽減	921	4,748,100	200 (89)	705,200	1,032	15.8%	5,453,300	2.4%
8.5割(特例)	333	1,110,700	42 (10)	111,600	365	5.6%	1,222,300	0.5%
5割軽減	210	3,916,300	94 (48)	1,072,700	256	3.9%	4,989,000	2.3%
5割(特例)	942	3,166,600	137 (15)	389,400	1,064	16.3%	3,556,000	1.6%
2割軽減	442	16,672,700	142 (60)	3,561,800	524	8.0%	20,234,500	8.8%
軽減合計	3,692	32,309,800	803 (282)	6,288,900	4,213	64.4%	38,598,700	16.9%
軽減無	1,877	127,915,200	690 (239)	62,271,900	2,328	35.6%	190,187,100	83.1%
合計	5,569	160,225,000	1,493 (521)	68,560,800	6,541	100.0%	228,785,800	100.0%
所得割								
軽減対象	2,093	25,033,600	408 (111)	4,589,100	2,390	36.5%	29,622,700	12.9%
軽減無	3,476	135,191,400	1,085 (410)	63,971,700	4,151	63.5%	199,163,100	87.1%

保険料収納状況

(単位：円)

区分		平成22年度		平成23年度		平成24年度	
		金額	前年比	金額	前年比	金額	前年比
調定額	特徴	155,537,700	107.9%	158,100,800	101.6%	160,225,000	101.3%
	普徴(現年度分)	68,363,200	84.7%	61,382,200	89.8%	68,560,800	111.7%
	普徴(過年度分)	856,000	92.4%	771,300	90.1%	897,300	116.3%
	滞納繰越分	558,260	161.3%	650,560	116.5%	1,295,879	199.2%
	計	225,315,160	103%	220,904,860	98.0	230,978,979	104.6%
収入済額	特徴	155,537,700	107.9%	158,100,800	101.6%	160,225,000	101.3%
	普徴(現年度分)	68,022,740	84.7%	60,621,400	89.1%	67,944,800	112.1%
	普徴(過年度分)	856,000	—	707,700	82.7%	890,300	125.8%
	滞納繰越分	169,560	—	156,281	—	521,219	333.5%
	計	224,586,000	102.8%	219,586,181	97.8%	229,581,319	104.6%
不納欠損額		780,600	皆増	12,200	0.0	123,460	10.12%
収入未済額	特徴	0	—	0	—	0	—
	普徴(現年度分)	340,460	79.4%	760,800	223.5%	616,000	81%
	普徴(過年度分)	0	—	63,600	—	7,000	1410.8%
	滞納繰越分	310,100	—	482,079	—	651,200	135.1%
	計	650,560	210.6%	1,306,479	200.8%	1,274,200	97.5%
収入歩合	特徴	100.00%	—	100.00%	—	100.00%	—
	普徴(現年度分)	99.50%	—	98.76%	—	99.10%	—
	普徴(過年度分)	100.00%	—	91.75%	—	99.22%	—
	滞納繰越分	30.37%	—	24.02%	—	40.22%	—
	計	99.68%	—	99.40%	—	99.39%	—

平成25年度

市 税 概 要

平成25年 8月発行

編集・発行 小千谷市 税務課

〒947-8501

小千谷市城内2丁目7番5号

TEL (0258) 83-3508

e-mail:zeimu@city.ojiya.niigata.jp